



Ako vymeniť predné
spodné rameno na
Peugeot 208 1 – návod
na výmenu

VIDEO TUTORIÁL

** Dôležité!**

Tento proces výmeny môžete použiť pre model:

PEUGEOT 208 I Hatchback (CA_, CC_) 1.6, PEUGEOT 208 I Hatchback (CA_, CC_) 1.4 HDi, PEUGEOT 208 I Hatchback (CA_, CC_) 1.6 HDi, PEUGEOT 208 I Hatchback (CA_, CC_) 1.0, PEUGEOT 208 I Hatchback (CA_, CC_) 1.4 VTi, PEUGEOT 208 I Hatchback (CA_, CC_) 1.6 GTi, PEUGEOT 2008 Kombi (CU_) 1.2 VTi, PEUGEOT 2008 Kombi (CU_) 1.6 VTi, PEUGEOT 2008 Kombi (CU_) 1.6 HDi, PEUGEOT 2008 Kombi (CU_) 1.4 HDi, PEUGEOT 208 I Hatchback (CA_, CC_) 1.2 THP, PEUGEOT 208 I Hatchback (CA_, CC_) 1.6 HDi / BlueHDi 75, PEUGEOT 2008 Kombi (CU_) 1.6 BlueHDi 120, PEUGEOT 208 I Hatchback (CA_, CC_) 1.6 BlueHDi 120, PEUGEOT 2008 Kombi (CU_) 1.2 THP 110, (+ 16)

Postup sa môže mierne meniť podľa dizajnu auta.

VÝMENA: PREDNÉ SPODNÉ RAMENO – PEUGEOT 208
1. ZOZNAM POTREBNÝCH NÁSTROJOV:



- Drôtená kefa
- Sprej WD-40
- Medené mazivo
- Hviezdicový nástavec Torx T55
- Nástavec č. E8
- Nástavec č. 16
- Nástavec č. 18
- Nástavec č. 32
- Úderová rázová hlavica na matice kolies č.17
- Ráčňový kľúč
- Momentový kľúč
- Vratidlo
- Páčidlo
- Hydraulický prevodový zdvihák
- Klin pod koleso auta

KÚPIŤ NÁSTROJE

Výmena: predné spodné rameno – Peugeot 208 1. Tip:

- Proces výmeny je rovnaký pre ľavé a pravé spodné rameno.
- Celý postup práce vykonajte pri vypnutom motore.

**VÝMENA: PREDNÉ SPODNÉ RAMENO – PEUGEOT 208 1.
POSTUPUJTE PODĽA NASLEDOVNÉHO PROCESU:**

1

Kolesá auta zaistíte pomocou klinov.



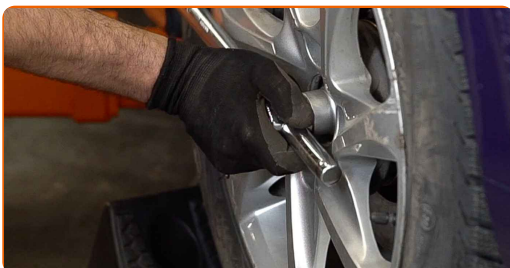
2

Uvoľnite upevňovacie skrutky kolesa. Použite rázový nástavec na koleso č. 17.



3

Uvoľnite upevňovací prvok hnacieho hriadeľa. Použite nástavec č.32. Použite vratidlo.



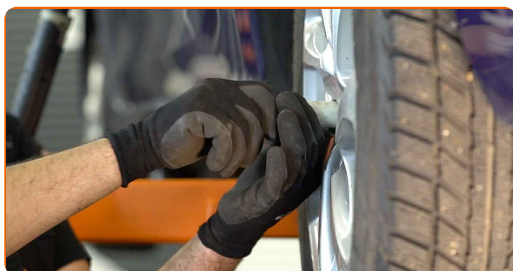
4

Zdvihnite prednú časť vozidla a zaistite vozidlo na podperách.



5

Odskrutkujte skrutky kolies.



AUTODOC odporúča:

- Dôležité! Pri odskrutkovaní upevňovacích skrutiek držte koleso. Peugeot 208 1

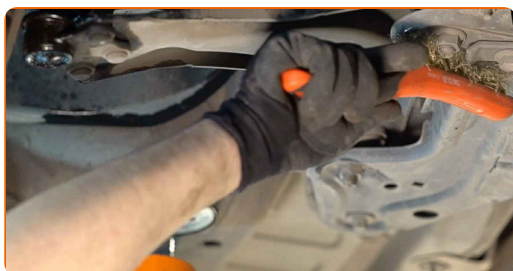
6

Odstráňte koleso.



7

Vyčistite všetky spojenia ramena. Použite drôtenú kefu. Použite sprej WD-40.



- 8** Odskrutkujte upevnenie guľového čapu a tiahla riadenia. Použite nástavec č.E8. Použite nástavec č.18. Použite ráčňový kľúč.



- 9** Odstráňte upevňovaciu skrutku.



- 10** Uvoľnite zadný upevňovací prvok ovládacieho ramena. Použite nástavec č.18. Použite vratidlo.



- 11** Uvoľnite predný upevňovací prvok ovládacieho ramena. Použite nástavec č.18. Použite vratidlo.



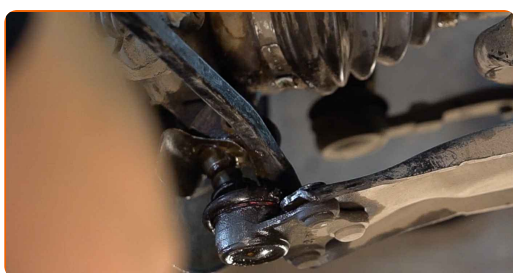
- 12** Odskrutkujte upevnenie zadného ramena. Použite hviezdicový Torx T55. Použite nástavec č.18. Použite ráčňový kľúč.



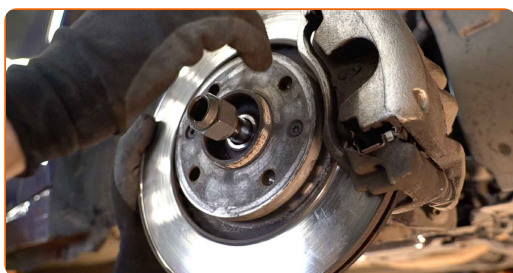
- 13** Odstráňte upevňovaciu skrutku.



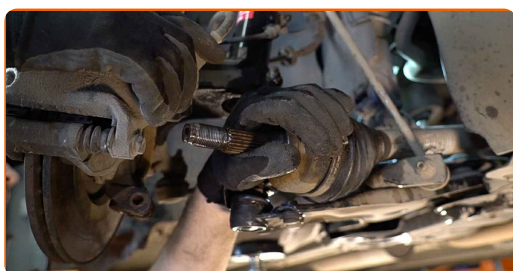
- 14** Odpojte guľový čap od čapu riadenia. Použite páčidlo.



- 15** Odskrutkujte upevňovací prvok spájajúci hnací hriadeľ a náboj kolesa.



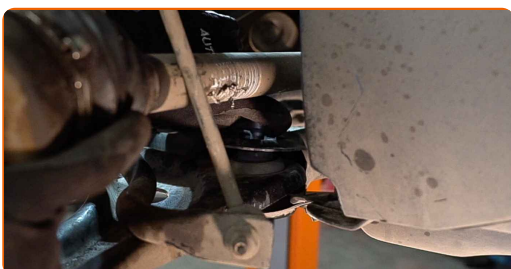
- 16** Odpojte hnací hriadeľ od hlavy ložiska čapu.



- 17** Odskrutkujte upevnenie predného ramena. Použite hviezdicový Torx T55. Použite nástavec č.18. Použite ráčňový kľúč.



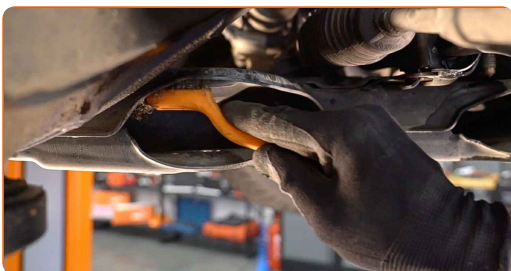
- 18** Odstráňte upevňovaciu skrutku.



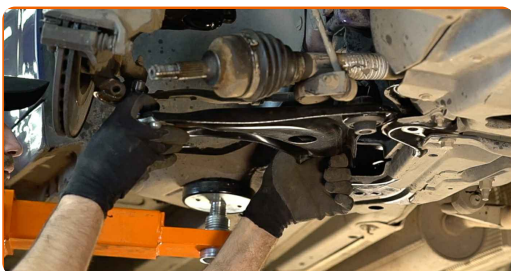
- 19** Odstráňte rameno. Použite páčidlo.



- 20** Vyčistite montážne otvory a závit ramena odpruženia. Použite drôtenú kefu. Použite sprej WD-40.



- 21** Nainštalujte nové rameno.



Výmena: predné spodné rameno – Peugeot 208 1. AUTODOC odporúča:

- Počas inštaláčného procesu používajte iba nové skrutky a podložky.
- Nepoškodte kryt guľového čapu.

22

Nainštalujte upevňovacie prvky ovládacieho ramena.



23

Vyčistite drážky homokinetického kĺbu hnacieho hriadeľa. Použite sprej WD-40.



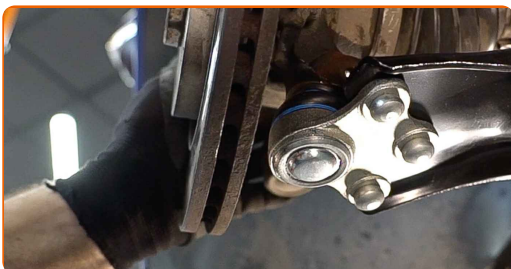
24

Nainštalujte hnací hriadeľ do náboja kola.



25

Zapojte guľový čap k čapu riadenia. Použite páčidlo.



26 Podoprite rameno. Použijte zdvihák s hydraulickými prevodmi.



27 Nainštalujte upevňovaciu skrutku.



28 Zaskrutkujte upevňovací prvok spájajúci guľový čap k hlave ložiska čapu nápravy. Použijte nástavec č.16. Použijte nástavec č.E8. Použijte ráčňový kľúč.



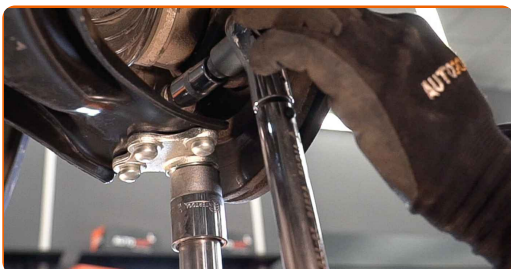
29 Zaskrutkujte upevnenie zadného ramena. Použijte nástavec č.18.



30 Zaskrutkujte upevnenie predného ramena. Použijte nástavec č.18.



- 31** Utiahnite upevnenie guľového čapu. Použite nástavec č.16. Použite momentový kľúč. Utiahnite ju krútiacim momentom 40 Nm.



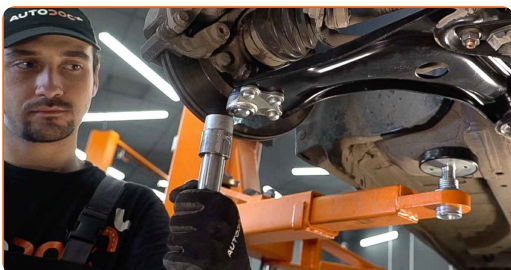
- 32** Utiahnite predné upevnenie spájajúce ovládacie rameno k podpornému rámu. Použite nástavec č.18. Použite momentový kľúč. Utiahnite ju krútiacim momentom 120 Nm.



- 33** Utiahnite zadný upevňovací prvok ovládacieho ramena. Použite nástavec č.18. Použite momentový kľúč. Utiahnite ju krútiacim momentom 120 Nm.



- 34** Odstráňte podperu spod ramena.

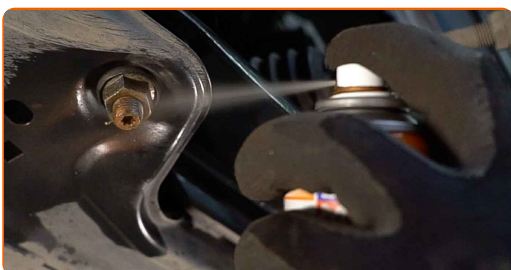


AUTODOC odporúča:

- Výmena: predné spodné rameno – Peugeot 208 1. Zdvihák na auto dajte dolu hladko, bez trhania, aby sa nepoškodili súčiastky a mechanizmy.

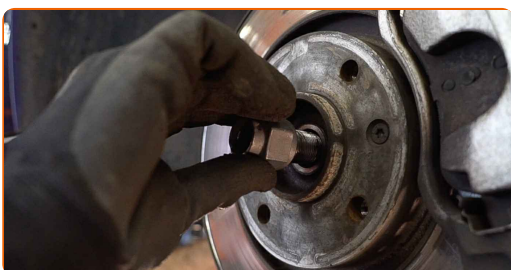
35

Natrite a ošetríte všetky spojenia ramena. Použite medené mazivo.



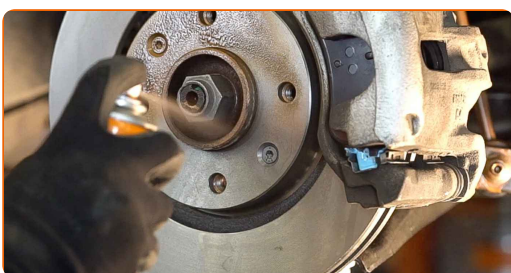
36

Zaskrutkujte maticu hnacieho hriadeľa.



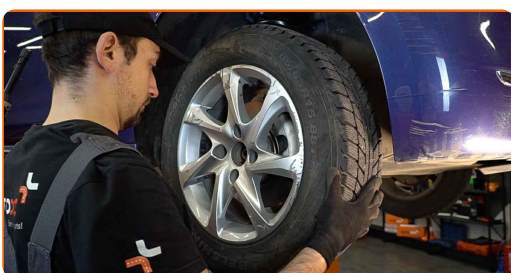
37

Vyčistíte montážny otvor disku kola. Použite drôtenú kefu. Natrite kontaktný povrch. Použite medené mazivo.



38

Nainštalujte koleso.

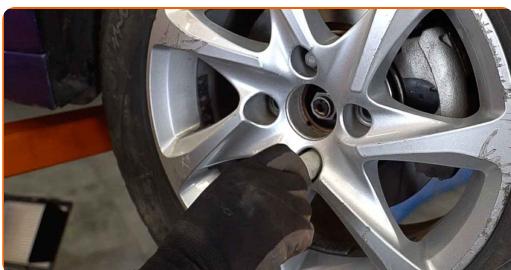


Výmena: predné spodné rameno – Peugeot 208 1. Odporúčajú odborníci z AUTODOC:

- Na zabránenie zraneniu držte koleso pri zaskrutkovaní upevňovacích skrutiek.

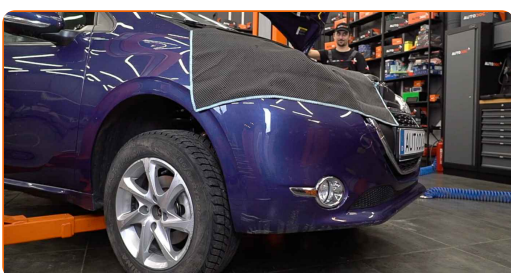
39

Zaskrutkujte skrutky kolies. Použite rázový nástavec na koleso č. 17.



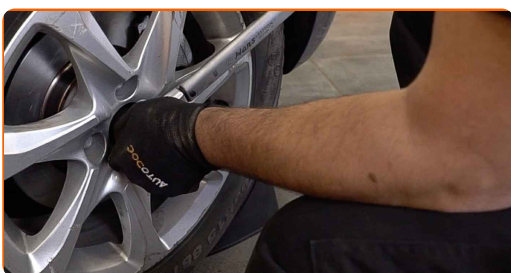
40

Dajte auto na zem.



41

Utiahnite maticu hnacieho hriadeľa. Použite nástavec č.32. Použite momentový kľúč. Utiahnite ju krútiacim momentom 245 Nm.



42

Utiahnite skrutky kolies využitím krížového vzoru utiahnutia. Použite momentový kľúč. Utiahnite ju krútiacim momentom 100 Nm.



43

Odstráňte zdviháky a klíny.



VÝBORNE! 

ZOBRAZIŤ VIAC TUTORIÁLOV

AUTODOC – NÁHRADNÉ DIELY NAJVYŠŠEJ KVALITY ZA VÝBORNÚ CENU, A TO VŠETKO ONLINE

AUTODOC MOBILNÁ APLIKÁCIA: ZACHYŤTE SKVELÉ AKCIE PRI
POHODLNOM NAKUPOVANÍ



+ AUTODOC

GET IT ON
Google Play

Download on the
App Store

Download

OBROVSKÝ VÝBER NÁHRADNÝCH DIELOV PRE VAŠE AUTO

KÚPTE SI NÁHRADNÉ DIELY PRE PEUGEOT

RAMENO ZAVESENIA KOLIES: ŠIROKÝ VÝBER

VYBERTE SI AUTODIELY PRE PEUGEOT 208 I

RAMENO ZAVESENIA KOLIES PRE PEUGEOT: KÚPIŤ TERAZ

**RAMENO ZAVESENIA KOLIES PRE PEUGEOT 208 I:
NAJLEPŠIE AKCIE A PONUKY**

i VYHLÁSENIE O ODMIETNUTÍ ZODPOVEDNOSTI:

Dokument obsahuje iba všeobecné odporúčania, ktoré pre vás môžu byť užitočné pri svojpomocnej oprave vášho auta alebo pri výmene niektorých dielov. AUTODOC nezodpovedá za poškodenie, zranenie alebo za škodu na majetku, spôsobenú opravou alebo výmenou dielov následkom nesprávneho použitia alebo nesprávneho pochopenia uvedených informácií.

AUTODOC neberie zodpovednosť za žiadne možné chyby alebo nejasnosti uvedené v tomto návode. Uvedené informácie majú iba informatívny charakter a nie je možné ich zameniť s radami od odborníkov.

AUTODOC neberie zodpovednosť za nesprávne alebo rizikové používanie vybavenia, náradia alebo náhradných dielov. AUTODOC odporúča byť pri výmene alebo oprave opatrný a prísne dodržiavať všetky bezpečnostné pravidlá. Pamätajte si: používanie dielov nízkej kvality nezaručí vášmu autu dostatočnú mieru bezpečnosti na cestách.

© Copyright 2023 – Všetok obsah na tejto stránke, a najmä texty, fotografie a grafika, je chránený zákonom o autorských právach. Všetky práva, vrátane práva na kopírovanie, zverenie tretím stranám, práva na úpravu a preklad, vlastní spoločnosť AUTODOC SE.