



Ako vymeniť zadné
pružina podvozku na
Peugeot 208 1 – návod
na výmenu

VIDEO TUTORIÁL

** Dôležité!**

Tento proces výmeny môžete použiť pre model:

PEUGEOT 208 I Hatchback (CA_, CC_) 1.4 HDi, PEUGEOT 208 I Hatchback (CA_, CC_) 1.6 HDi, PEUGEOT 208 I Hatchback (CA_, CC_) 1.0, PEUGEOT 208 I Hatchback (CA_, CC_) 1.4 VTi, PEUGEOT 208 I Hatchback (CA_, CC_) 1.6, PEUGEOT 208 I Hatchback (CA_, CC_) 1.2 THP, PEUGEOT 208 I Hatchback (CA_, CC_) 1.6 HDi / BlueHDi 75, PEUGEOT 208 I Hatchback (CA_, CC_) 1.6 BlueHDi 100, PEUGEOT 208 I Hatchback (CA_, CC_) 1.5 BlueHDI 100

Postup sa môže mierne meniť podľa dizajnu auta.

VÝMENA: PRUŽIN PODVOZKU – PEUGEOT 208 1.
POTREBNÉ NÁSTROJE:



- Drôtená kefa
- Sprej WD-40
- Medené mazivo
- Nástavec č. E12
- Úderová rázová hlavica na matice kolies č.17
- Ráčňový kľúč
- Momentový kľúč
- Vratidlo
- Hydraulický prevodový zdvihák
- Klin pod koleso auta

KÚPIŤ NÁSTROJE

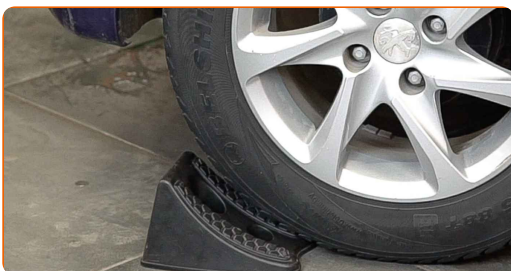
Výmena: pružin podvozku – Peugeot 208 1. Profesionáli odporúčajú:

- Obe vinuté pružiny zadného odpruženia je potrebné vymeniť súčasne.
- Proces výmeny je rovnaký pre ľavú a pravú vinutú pružinu zadného odpruženia.
- Upozornenie! Pred začatím akejkoľvek práce vypnite motor – Peugeot 208 1.

VÝMENU USKUTOČNITE V NASLEDUJÚCOM PORADÍ:

1

Kolesá auta zaistíte pomocou klinov.



2

Uvoľnite upevňovacie skrutky kolesa. Použite rázový nástavec na koleso č. 17.



3

Zodvihnite zadnú časť vozidla a zaistite vozidlo na podperách.



4

Odskrutkujte skrutky kolies.



AUTODOC odporúča:

- Dôležité! Pri odskrutkovaní upevňovacích skrutiek držte koleso. Peugeot 208 1

5

Odstráňte koleso.



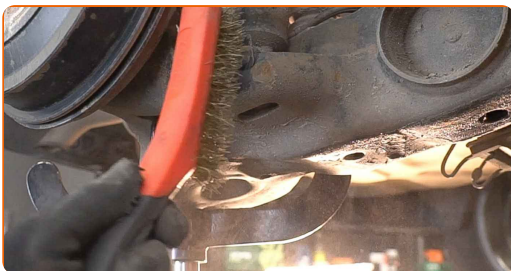
6

Odpojte upevňovací prvok plastového ochranného krytu zadnej nápravy.



7

Vyčistite upevňovacie prvky tlmiča. Použite drôtenú kefu. Použite sprej WD-40.



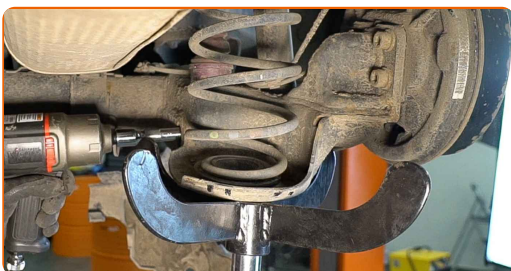
8

Podprite nosník zadného odpruženia kolies. Použite zdvihák s hydraulickými prevodmi.



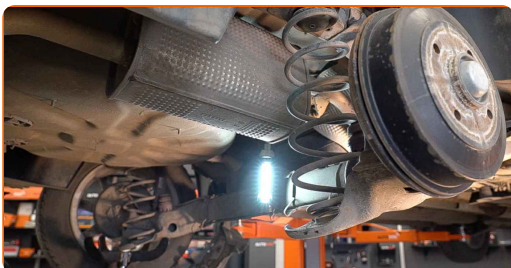
9

Odskrutkujte spodné upevnenie tlmiča. Použite nástavec č.E12. Použite ráčňový kľúč. Použite vratidlo.



10

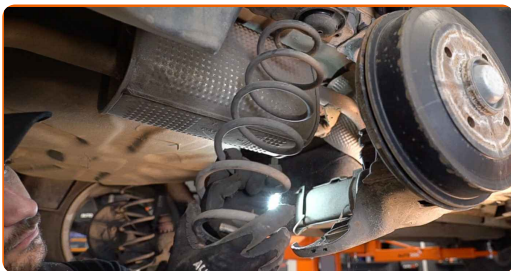
Odstráňte upevnenie spod nosníka zadnej nápravy.



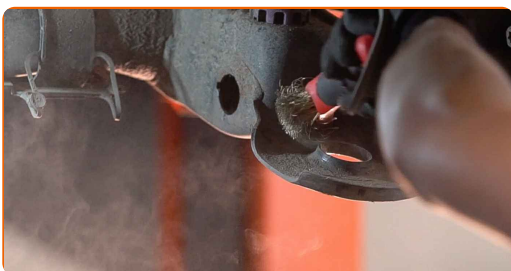
AUTODOC odporúča:

- Peugeot 208 1 – Zdvihák na auto nedávajte dolu príliš prudko, aby sa nepoškodili súčiastky a mechanizmy auta.

11 Odstráňte pružinu.



12 Vyčistite montážne miesta vinutej pružiny. Použite drôtenú kefu. Použite sprej WD-40.



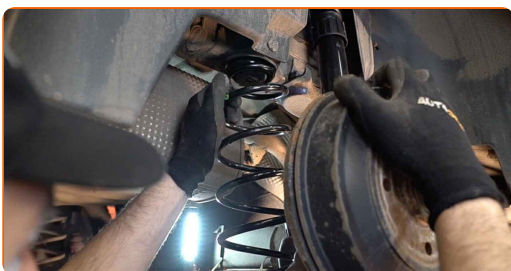
Výmena: pružín podvozku – Peugeot 208 1. AUTODOC odporúča:

- Preskúmajte gumové ložiská pružiny odpruženia. Ak je to potrebné, vymeňte ich.

13 Potiahnite nadol nosník zadného zavesenia kolies.

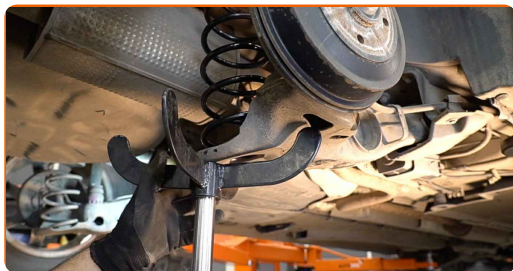


14 Vinutú pružinu nainštalujte spolu s gumovými ložiskami do montážnych miest.



15

Podprite nosník zadného odpruženia kolies. Použite zdvihák s hydraulickými prevodmi.



16

Utiahnite spodné upevnenie tlmiča. Použite nástavec č.E12. Použite momentový kľúč. Utiahnite ju krútiacim momentom 100 Nm.



17

Odstráňte upevnenie spod nosníka zadnej nápravy.

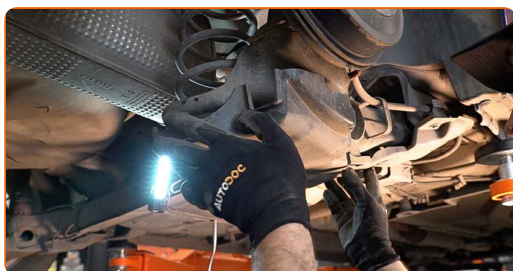


AUTODOC odporúča:

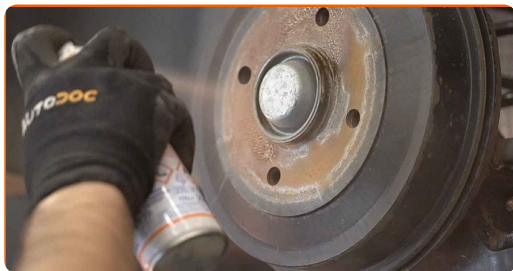
- Výmena: pružín podvozku – Peugeot 208 1. Zdvihák na auto dajte dolu hladko, bez trhania, aby sa nepoškodili súčiastky a mechanizmy.

18

Nainštalujte plastový ochranný kryt zadnej nápravy a upevnite ho.



19 Vyčistite montážny otvor disku kolesa. Použite drôtenú kefu. Natrite kontaktný povrch. Použite medené mazivo.



20 Nainštalujte koleso.



AUTODOC odporúča:

- Dôležité! Pri zaskrutkovaní upevňovacích skrutiek držte koleso. Peugeot 208 1

21 Zaskrutkujte skrutky kolies. Použite rázový nástavec na koleso č. 17.



22 Dajte auto dolu a skrutkujte skrutky v krížovom poradí. Použite momentový kľúč. Utiahnite ju krútiacim momentom 100 Nm.



23

Odstráňte zdviháky a klíny.



VÝBORNE! 

ZOBRAZIŤ VIAC TUTORIÁLOV

AUTODOC – NÁHRADNÉ DIELY NAJVYŠŠEJ KVALITY ZA VÝBORNÚ CENU, A TO VŠETKO ONLINE

AUTODOC MOBILNÁ APLIKÁCIA: ZACHYŤTE SKVELÉ AKCIE PRI
POHODLNOM NAKUPOVANÍ



+ AUTODOC

GET IT ON
Google Play

Download on the
App Store

Download

OBROVSKÝ VÝBER NÁHRADNÝCH DIELOV PRE VAŠE AUTO

KÚPTE SI NÁHRADNÉ DIELY PRE PEUGEOT

PRUŽINA PODVOZKU: ŠIROKÝ VÝBER

VYBERTE SI AUTODIELY PRE PEUGEOT 208 1

PRUŽINA PODVOZKU PRE PEUGEOT: KÚPIŤ TERAZ

**PRUŽINA PODVOZKU PRE PEUGEOT 208 1: NAJLEPŠIE
AKCIE A PONUKY**

i VYHLÁSENIE O ODMIETNUTÍ ZODPOVEDNOSTI:

Dokument obsahuje iba všeobecné odporúčania, ktoré pre vás môžu byť užitočné pri svojpomocnej oprave vášho auta alebo pri výmene niektorých dielov. AUTODOC nezodpovedá za poškodenie, zranenie alebo za škodu na majetku, spôsobenú opravou alebo výmenou dielov následkom nesprávneho použitia alebo nesprávneho pochopenia uvedených informácií.

AUTODOC neberie zodpovednosť za žiadne možné chyby alebo nejasnosti uvedené v tomto návode. Uvedené informácie majú iba informatívny charakter a nie je možné ich zameniť s radami od odborníkov.

AUTODOC neberie zodpovednosť za nesprávne alebo rizikové používanie vybavenia, náradia alebo náhradných dielov. AUTODOC odporúča byť pri výmene alebo oprave opatrný a prísne dodržiavať všetky bezpečnostné pravidlá. Pamätajte si: používanie dielov nízkej kvality nezaručí vášmu autu dostatočnú mieru bezpečnosti na cestách.

© Copyright 2022 – Všetok obsah na tejto stránke, a najmä texty, fotografie a grafika, je chránený zákonom o autorských právach. Všetky práva, vrátane práva na kopírovanie, zverenie tretím stranám, práva na úpravu a preklad, vlastní spoločnosť AUTODOC GmbH.