



Ako vymeniť filter  
vnútorného priestoru na  
**VW Touran 1T1 1T2** –  
návod na výmenu

## VIDEO TUTORIÁL



### **Dôležité!**

Tento proces výmeny môžete použiť pre model:

VW Passat B7 Sedan (362) 1.4 TSI, VW Passat B7 Sedan (362) 1.8 TSI, VW Passat B7 Sedan (362) 2.0 TSI, VW Passat B7 Sedan (362) 1.6 TDI, VW Passat B7 Sedan (362) 2.0 TDI, VW Passat B7 Sedan (362) 2.0 TDI 4motion, VW Passat B7 Sedan (362) 1.4 TSI EcoFuel, VW Passat B7 Variant (365) 1.4 TSI, VW Passat B7 Variant (365) 1.8 TSI, VW Passat B7 Variant (365) 1.6 TDI, VW Passat B7 Variant (365) 2.0 TSI, VW Passat B7 Variant (365) 2.0 TDI, VW Passat B7 Variant (365) 2.0 TDI 4motion, VW Passat B7 Variant (365) 1.4 TSI EcoFuel, VW Touran I (1T3) 1.2 TSI, (+ 263)

Postup sa môže mierne meniť podľa dizajnu auta.

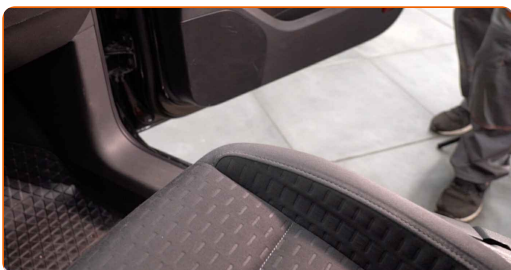
## Výmena: peľového filtra – VW Touran 1T1 1T2. Odporúčajú odborníci z AUTODOC:

- Kabínový filter vymieňajte aspoň raz za šesť mesiacov, na začiatku jari a na jeseň.
- Dodržiavajte podmienky, odporúčania a požiadavky pre konkrétne diely poskytnuté výrobcom.
- Ak sa prívod vzduchu do kabíny rapídne znížil, vymeňte filter ešte pred plánovanou údržbou.
- Upozornenie! Pred začatím akejkoľvek práce vypnite motor – VW Touran 1T1 1T2.

## VÝMENU USKUTOČNITE V NASLEDUJÚCOM PORADÍ:

**1**

Sedadlo spolujazdca posuňte čo najviac dozadu.


**2**

Odskrutkujte upevňovacie prvky bočného panela pri nohách spolujazdca.



3 Odstráňte ochranný kryt pod odkladacou priehradkou.



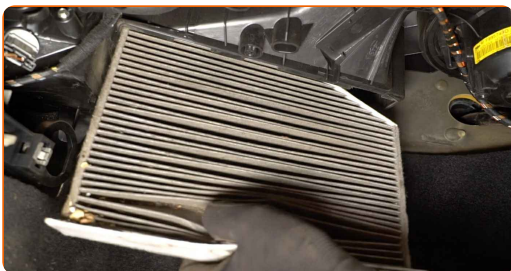
4 Bočný ozdobný panel na strane spolujazdca vypáčte, opatrne uvoľnite z upevňovacích prvkov a odstráňte.



5 Odstráňte kryt uloženia kabínového filtra.



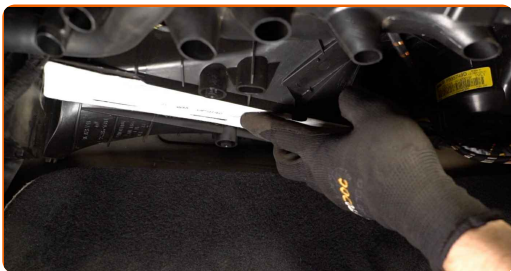
6 Odstráňte kabínový filter.



### Výmena: peľového filtra – VW Touran 1T1 1T2. Tip:

- Nepokúšajte sa čistiť alebo opätovne používať starý filter – zníži to kvalitu čistenia vzduchu vo vnútri auta.

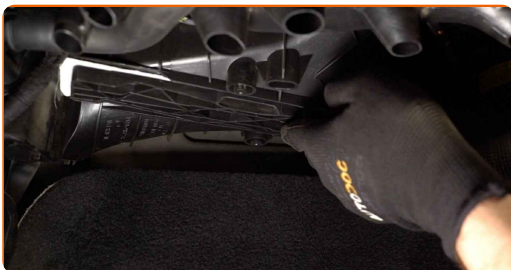
7 Nainštalujte kabínový filter do svojho montážneho miesta.



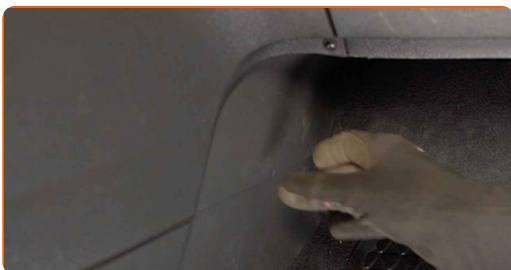
### AUTODOC odporúča:

- Výmena: peľového filtra – VW Touran 1T1 1T2. Zabezpečte, aby bola poloha filtračného prvku správna. Zabráňte vychýleniu z inštalačnej polohy.
- Dbajte na šípku na filtri ukazujúcu smer prúdenia vzduchu.

8 Nainštalujte kryt uloženia kabínového filtra. Uistite sa, že budete počuť kliknutie indikujúce, že súčiastka sa upevnila na svojom mieste.



9 Nainštalujte bočný ozdobný panel. Súčiastku dajte do správnej polohy za použitia vodiacich prvkov a zafixujte upevňovacie prvky.

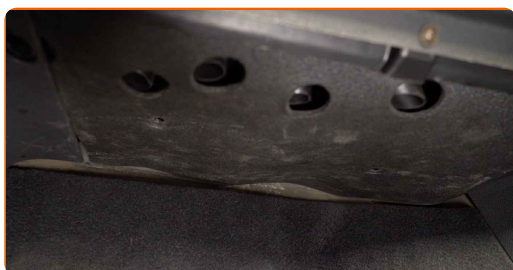


**AUTODOC odporúča:**

- Výmena: peľového filtra – VW Touran 1T1 1T2. Pri inštalácii nepoužívajte príliš veľkú silu. Môžu sa tým poškodiť upevňovacie prvky.

10

Nainštalujte a zaistite ochranný kryt pod odkladacou priehradkou.

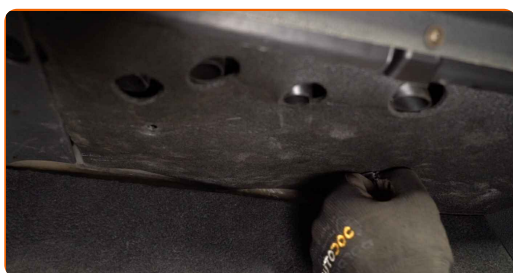


**AUTODOC odporúča:**

- Výmena: peľového filtra – VW Touran 1T1 1T2. Pri inštalácii nepoužívajte príliš veľkú silu. Môžu sa tým poškodiť upevňovacie prvky.

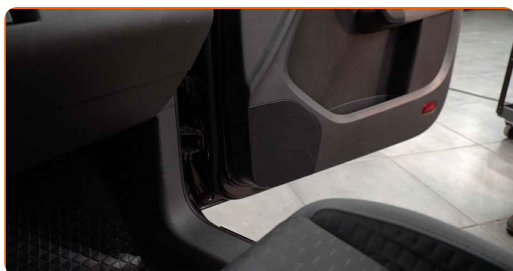
11

Zaskrutkujte upevňovacie prvky bočného panela pri nohách spolujazdca.



12

Sedadlo spolujazdca vráťte do jeho pôvodnej polohy.



13 Zapnite zapaľovanie.



14 Zapnite systém klimatizácie. Je potrebné sa uistiť, že komponenty pracujú správne.

15 Vypnite zapaľovanie.

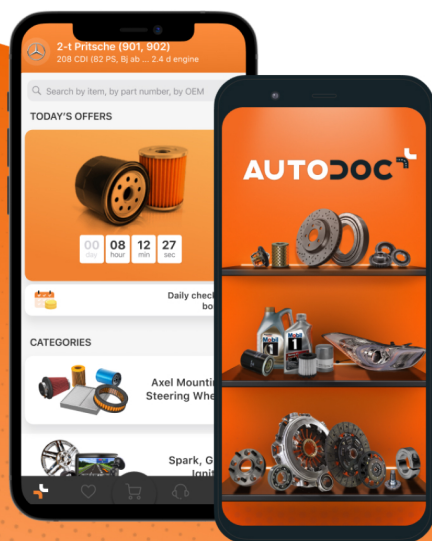


**VÝBORNE!** 

ZOBRAZIŤ VIAC TUTORIÁLOV

## AUTODOC – NÁHRADNÉ DIELY NAJVYŠŠEJ KVALITY ZA VÝBORNÚ CENU, A TO VŠETKO ONLINE

AUTODOC MOBILNÁ APLIKÁCIA: ZACHYŤTE SKVELÉ AKCIE PRI  
POHODLNOM NAKUPOVANÍ



**AUTODOC**<sup>+</sup>

GET IT ON  
**Google Play**

Download on the  
**App Store**

**Download**

**OBROVSKÝ VÝBER NÁHRADNÝCH DIELOV PRE VAŠE AUTO**

**KÚPTE SI NÁHRADNÉ DIELY PRE VW**

**FILTER VNÚTORNÉHO PRIESTORU: ŠIROKÝ VÝBER**



**VYBERTE SI AUTODIELY PRE VW TOURAN 1T1 1T2**

**FILTER VNÚTORNÉHO PRIESTORU PRE VW: KÚPIŤ TERAZ**

**FILTER VNÚTORNÉHO PRIESTORU PRE VW TOURAN 1T1  
1T2: NAJLEPŠIE AKCIE A PONUKY**

## **ⓘ VYHLÁSENIE O ODMIETNUTÍ ZODPOVEDNOSTI:**

Dokument obsahuje iba všeobecné odporúčania, ktoré pre vás môžu byť užitočné pri svojpomocnej oprave vášho auta alebo pri výmene niektorých dielov. AUTODOC nezodpovedá za poškodenie, zranenie alebo za škodu na majetku, spôsobenú opravou alebo výmenou dielov následkom nesprávneho použitia alebo nesprávneho pochopenia uvedených informácií.

AUTODOC neberie zodpovednosť za žiadne možné chyby alebo nejasnosti uvedené v tomto návode. Uvedené informácie majú iba informatívny charakter a nie je možné ich zameniť s radami od odborníkov.

AUTODOC neberie zodpovednosť za nesprávne alebo rizikové používanie vybavenia, náradia alebo náhradných dielov. AUTODOC odporúča byť pri výmene alebo oprave opatrný a prísne dodržiavať všetky bezpečnostné pravidlá. Pamätajte si: používanie dielov nízkej kvality nezaručí vášmu autu dostatočnú mieru bezpečnosti na cestách.

© Copyright 2021 – Všetok obsah na tejto stránke, a najmä texty, fotografie a grafika, je chránený zákonom o autorských právach. Všetky práva, vrátane práva na kopírovanie, zverenie tretím stranám, práva na úpravu a preklad, vlastní spoločnosť AUTODOC GmbH.