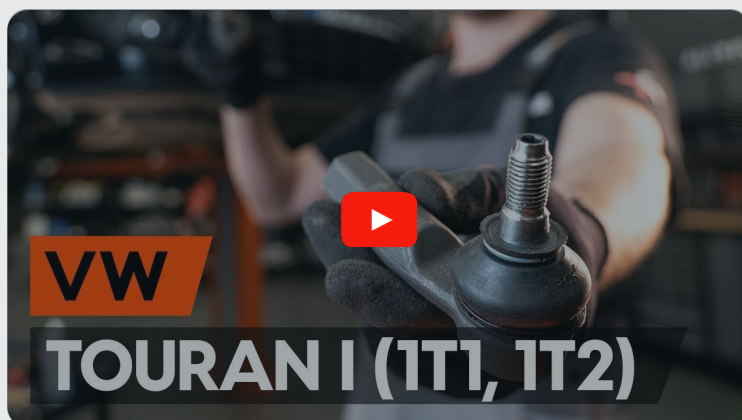




Ako vymeniť guľový čap  
riadenia na **VW Touran**  
**1T1 1T2** – návod na  
výmenu

## VIDEO TUTORIÁL

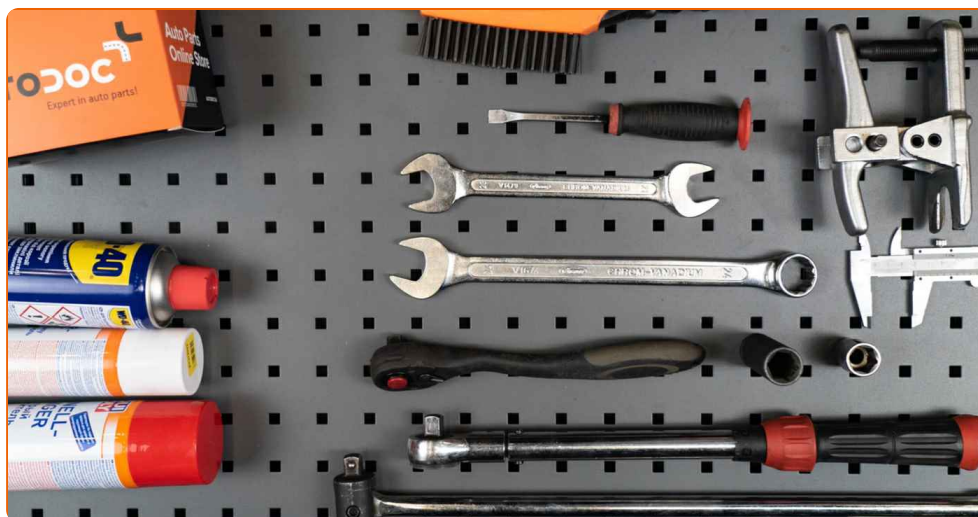
 **Dôležité!**

Tento proces výmeny môžete použiť pre model:

VW Passat B7 Sedan (362) 1.4 TSI, VW Passat B7 Sedan (362) 1.8 TSI, VW Passat B7 Sedan (362) 2.0 TSI, VW Passat B7 Sedan (362) 1.6 TDI, VW Passat B7 Sedan (362) 2.0 TDI, VW Passat B7 Sedan (362) 2.0 TDI 4motion, VW Passat B7 Sedan (362) 1.4 TSI EcoFuel, VW Passat B7 Variant (365) 1.4 TSI, VW Passat B7 Variant (365) 1.8 TSI, VW Passat B7 Variant (365) 1.6 TDI, VW Passat B7 Variant (365) 2.0 TSI, VW Passat B7 Variant (365) 2.0 TDI, VW Passat B7 Variant (365) 2.0 TDI 4motion, VW Passat B7 Variant (365) 1.4 TSI EcoFuel, VW Touran I (1T3) 1.2 TSI, (+ 461)

Postup sa môže mierne meniť podľa dizajnu auta.

VÝMENA: GUĽOVÉHO ČAPU RIADENIA – VW TOURAN  
1T1 1T2. NÁSTROJE, KTORÉ MOŽNO BUDETE  
POTREBOVAŤ:



- Drôtená kefa
- Sprej WD-40
- Čistič brzd
- Medené mazivo
- Kombinačný kľúč č.23
- Kombinačný kľúč č.24
- Nástavec č. 18
- Úderová rázová hlavica na matice kolies č.17
- Ráčňový kľúč
- Momentový kľúč
- Vratidlo
- Posuvné meradlo
- Sťahovák guľového čapu
- Klin pod koleso auta

**KÚPIŤ NÁSTROJE**

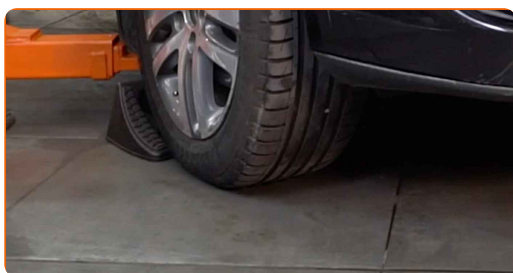
Výmena: guľového čapu riadenia – VW Touran 1T1 1T2. AUTODOC odporúča:

- Čapy tiahla riadenia vymeňte v páre.
- Proces výmeny je totožný pre ľavý a pravý čap tiahla riadenia.
- Celý postup práce vykonajte pri vypnutom motore.

## VÝMENA: GUĽOVÉHO ČAPU RIADENIA – VW TOURAN 1T1 1T2. VYKONAJTE NASLEDUJÚCE KROKY:

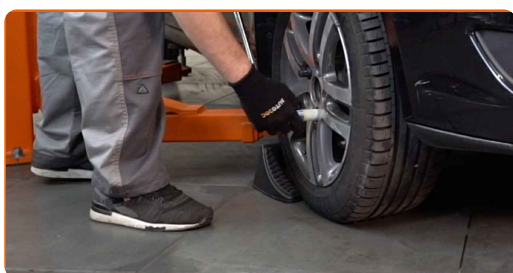
1

Kolesá auta zaistíte pomocou klinov.



2

Uvoľnite upevňovacie skrutky kolesa. Použite rázový nástavec na koleso č. 17.



3

Zodvihnite prednú časť vozidla a zaistite vozidlo na podperách.



4

Odskrutkujte skrutky kolies.



**AUTODOC odporúča:**

- **Dôležité!** Pri odskrutkovaní upevňovacích skrutiek držte koleso. VW Touran 1T1 1T2

5

Odstráňte koleso.



6

Vyčistite upevnenie spájajúce čap tiahla riadenia k hlave ložiska čapu kolesa. Použite drôtenú kefu. Použite sprej WD-40.



7

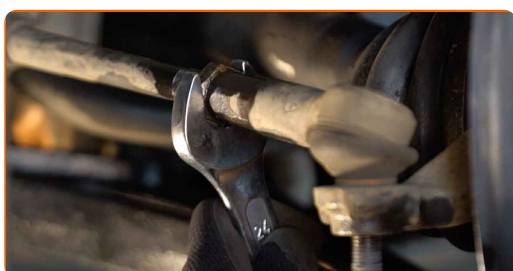
Odskrutkujte koncovú skrutku kĺbu riadenia. Použite nástavec č.18. Použite vratidlo.



- 8** Pri demontáži si zaznačte alebo odmerajte presnú polohu guľového čapu na spojovacej tyči, alebo spočítajte počet otočení, aby sa následne zabránilo zlému vyrovnaníu kolies. Použite posuvné meradlo.



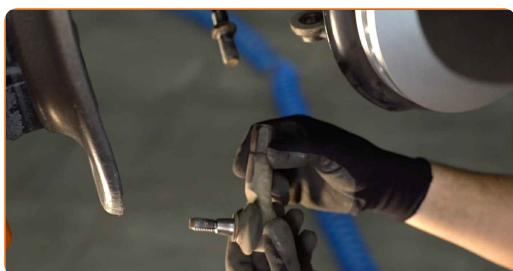
- 9** Uvoľnite skrutku zaisťujúcu koncovku tiahla na tiahle. Použite kombinačný kľúč č.24.



- 10** Odpojte koncovku tiahla od kĺbu riadenia. Použite sťahovák na guľové čapy.



- 11** Odskrutkujte koncovku od tiahla.



12

Vyčistite montážne pozície čapu tiaha riadenia. Použite drôtenú kefu. Použite sprej WD-40.



13

Zaskrutkujte novú koncovku tiaha riadenia.



Výmena: guľového čapu riadenia – VW Touran 1T1 1T2. Profesionáli odporúčajú:

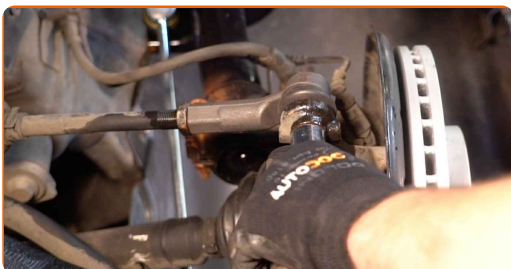
- Pri inštalácii tyče riadenia vykonajte rovnaký počet otočení, alebo nechajte vonku rovnaký počet závitov podľa vašich meraní.

14

Pripojte koncovku kĺbu riadenia ku kĺbu riadenia.



- 15** Zaskrutkujte upevňovací maticu, ktorá spája čap tiahla riadenia k hlave ložiska čapu riadenia. Použite nástavec č.18. Použite ráčňový kľúč.



- 16** Pri demontáži si zaznačte alebo odmerajte presnú polohu guľového čapu na spojovacej tyči, alebo spočítajte počet otočení, aby sa následne zabránilo zlému vyrovnaníu kolies. Použite posuvné meradlo.



- 17** Upevnite uzamykaciu skrutku na koncovke tiahla. Použite kombinačný kľúč č.23. Použite kombinačný kľúč č.24. Použite momentový kľúč. Utiahnite ju krútiacim momentom 50 Nm.



- 18** Utiahnite upevňovaciu maticu spájajúcu čap tiahla riadenia k hlave ložiska čapu kola. Použite nástavec č.18. Použite momentový kľúč. Utiahnite ju krútiacim momentom 20 Nm.+90°





**AUTODOC odporúča:**

- **Dôležité!** Nezabudnite použiť nové upevňovacie prvky.

**19**

Natrite upevnenie spájajúce čap tiahla riadenia k hlave ložiska čapu. Použite medené mazivo.



**20**

Natrite povrch, kde je brzdový kotúč v kontakte s ráfikom kolesa. Použite medené mazivo.



**21**

Vyčistite povrch brzdového kotúča. Použite čistič brzd.



**AUTODOC odporúča:**

- **Výmena:** guľového čapu riadenia – VW Touran 1T1 1T2. Po aplikovaní spreja niekoľko minút počkajte.

22

Nainštalujte koleso.

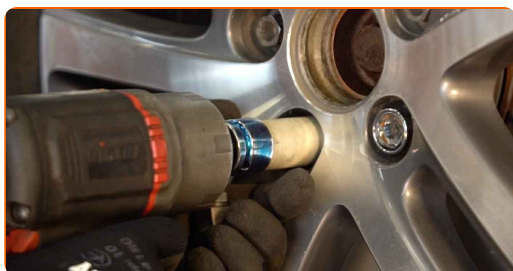


Výmena: guľového čapu riadenia – VW Touran 1T1 1T2. Tip od odborníkov z AUTODOC:

- Na zabránenie zraneniu držte koleso pri zaskrutkovaní upevňovacích skrutiek.

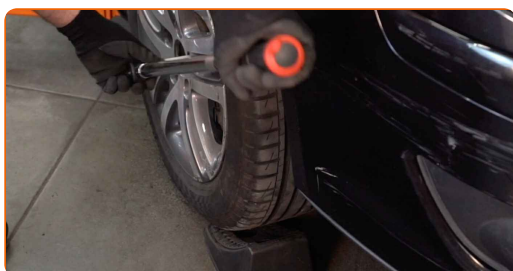
23

Zaskrutkujte skrutky kolies. Použite rázový nástavec na koleso č. 17.



24

Dajte auto dolu a skrutkujte skrutky v krížovom poradí. Použite momentový kľúč. Utiahnite ju krútiacim momentom 120 Nm.

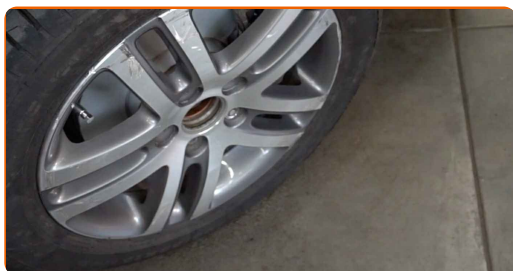


Výmena: guľového čapu riadenia – VW Touran 1T1 1T2. Tip od AUTODOC:

- Ak to bude potrebné, skontrolujte a nastavte natočenie kolesa.

25

Odstráňte zdviháky a klíny.



**VÝBORNE!** 

**ZOBRAZIŤ VIAC TUTORIÁLOV**

## AUTODOC – NÁHRADNÉ DIELY NAJVYŠŠEJ KVALITY ZA VÝBORNÚ CENU, A TO VŠETKO ONLINE

AUTODOC MOBILNÁ APLIKÁCIA: ZACHYŤTE SKVELÉ AKCIE PRI  
POHODLNO M NAKUPOVANÍ



**+ AUTODOC**

GET IT ON  
**Google Play**

Download on the  
**App Store**

**Download**

**OBROVSKÝ VÝBER NÁHRADNÝCH DIELOV PRE VAŠE AUTO**

**KÚPTE SI NÁHRADNÉ DIELY PRE VW**

**GULŔOVÝ ČAP RIADENIA: ŠIROKÝ VÝBER**

**VYBERTE SI AUTODIELY PRE VW TOURAN 1T1 1T2**

**GULOVÝ ČAP RIADENIA PRE VW: KÚPIŤ TERAZ**

**GULOVÝ ČAP RIADENIA PRE VW TOURAN 1T1 1T2:  
NAJLEPŠIE AKCIE A PONUKY**

## **i VYHLÁSENIE O ODMIETNUTÍ ZODPOVEDNOSTI:**

Dokument obsahuje iba všeobecné odporúčania, ktoré pre vás môžu byť užitočné pri svojpomocnej oprave vášho auta alebo pri výmene niektorých dielov. AUTODOC nezodpovedá za poškodenie, zranenie alebo za škodu na majetku, spôsobenú opravou alebo výmenou dielov následkom nesprávneho použitia alebo nesprávneho pochopenia uvedených informácií.

AUTODOC neberie zodpovednosť za žiadne možné chyby alebo nejasnosti uvedené v tomto návode. Uvedené informácie majú iba informatívny charakter a nie je možné ich zameniť s radami od odborníkov.

AUTODOC neberie zodpovednosť za nesprávne alebo rizikové používanie vybavenia, náradia alebo náhradných dielov. AUTODOC odporúča byť pri výmene alebo oprave opatrný a prísne dodržiavať všetky bezpečnostné pravidlá. Pamätajte si: používanie dielov nízkej kvality nezaručí vášmu autu dostatočnú mieru bezpečnosti na cestách.

© Copyright 2022 – Všetok obsah na tejto stránke, a najmä texty, fotografie a grafika, je chránený zákonom o autorských právach. Všetky práva, vrátane práva na kopírovanie, zverenie tretím stranám, práva na úpravu a preklad, vlastní spoločnosť AUTODOC GmbH.