



Ako vymeniť predné  
spodné rameno na  
**Renault Twingo C06** –  
návod na výmenu

## VIDEO TUTORIÁL

** Dôležité!**

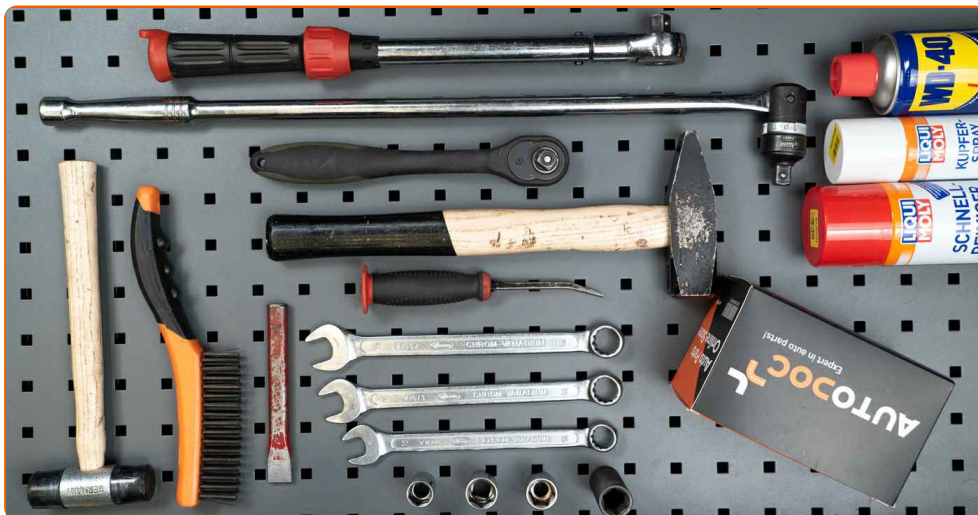
Tento proces výmeny môžete použiť pre model:

RENAULT Twingo I Hatchback 1.2, RENAULT Twingo I Van 1.2, RENAULT Twingo I Hatchback 1.2 16V

---

Postup sa môže mierne meniť podľa dizajnu auta.

**VÝMENA: PREDNÉ SPODNÉ RAMENO – RENAULT TWINGO C06. ZOZNAM POTREBNÝCH NÁSTROJOV:**



- Drôtená kefa
- Sprej WD-40
- Čistič brzd
- Medené mazivo
- Kombinačný kľúč č.16
- Kombinačný kľúč č.18
- Kombinačný kľúč č.19
- Nástavec č. 16
- Nástavec č. 18
- Nástavec č. 19
- Úderová rázová hlavica na matice kolies č.17
- Momentový kľúč
- Vratidlo
- Kladivo
- Plochý sekáč
- Páčidlo
- Gumové kladivo
- Hydraulický prevodový zdvihák
- Klin pod koleso auta

**KÚPIŤ NÁSTROJE**

Výmena: predné spodné rameno – Renault Twingo C06. Odporúčajú odborníci z AUTODOC:

- Proces výmeny je rovnaký pre ľavé a pravé spodné rameno.
- Celý postup práce vykonajte pri vypnutom motore.

## VÝMENA: PREDNÉ SPODNÉ RAMENO – RENAULT TWINGO C06. VYKONAJTE NASLEDUJÚCE KROKY:

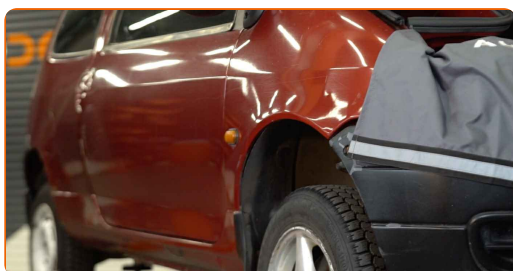
**1** Kolesá auta zaistíte pomocou klinov.



**2** Uvoľníte upevňovacie skrutky kolesa. Použite rázový nástavec na koleso č. 17.

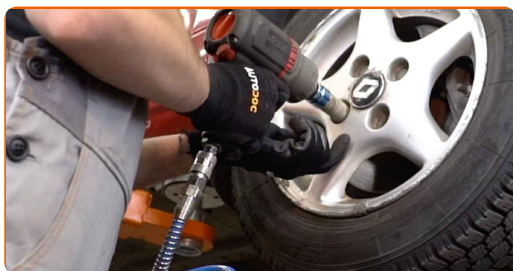


**3** Zdvihnete prednú časť vozidla a zaistíte vozidlo na podperách.



4

Odskrutkujte skrutky kolies.

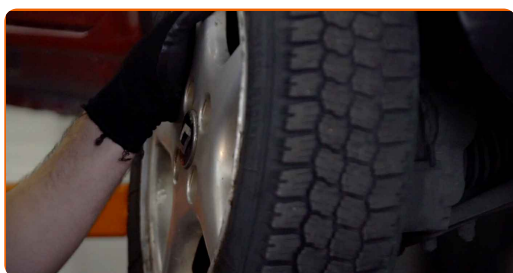


### AUTODOC odporúča:

- Aby ste sa vyhli zraneniu, pri odskrutkovaní skrutiek držte koleso.

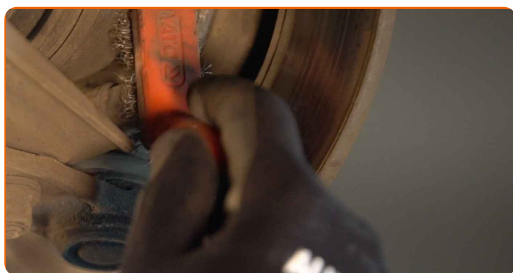
5

Odstráňte koleso.



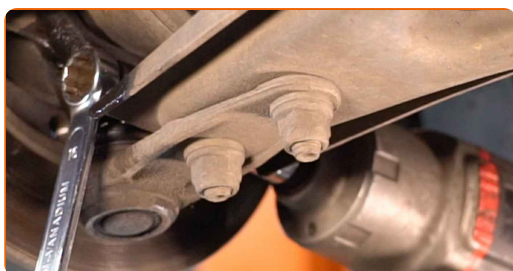
6

Vyčistite všetky spojenia ramena. Použite drôtenú kefu. Použite sprej WD-40.

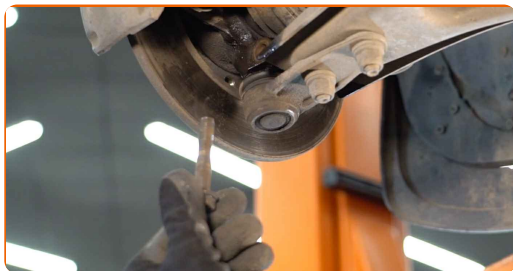


7

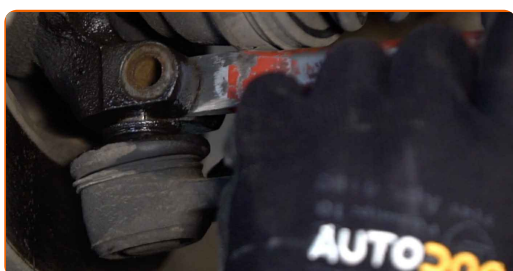
Odskrutkujte upevňovací prvok spájajúci guľový čap a ovládacie rameno odpruženia. Použite kombinačný kľúč č.16. Použite nástavec č.16.



**8** Odstráňte upevňovaciu skrutku. Použite gumové kladivo.



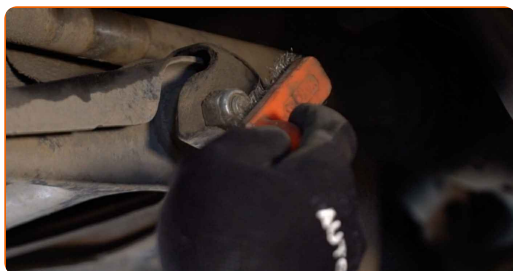
**9** Uvoľnite upevňovací prvok, ktorý spája guľový čap ovládacieho ramena k hlave ložiska čapu. Použite plochý sekáč na kov. Použite kladivo.



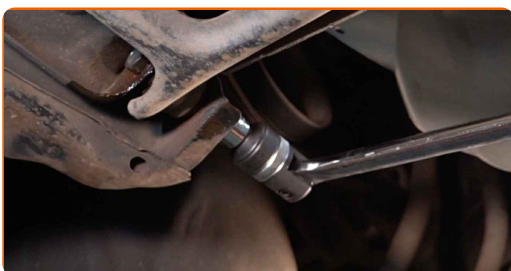
**10** Odpojte spodné rameno od kĺbu riadenia.



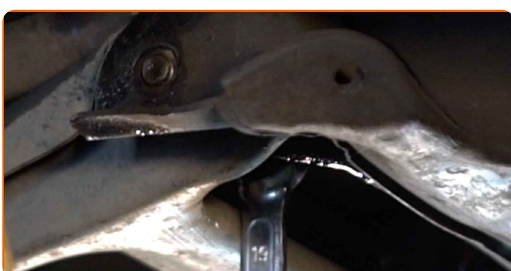
**11** Vyčistite všetky spojenia ramena. Použite drôtenú kefu. Použite sprej WD-40.



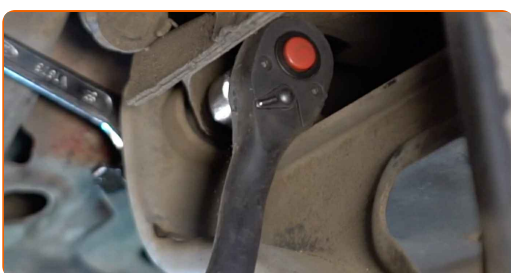
- 12** Uvoľnite predný upevňovací prvok ovládacieho ramena. Použite kombinačný kľúč č.18. Použite nástavec č.18. Použite vratidlo.



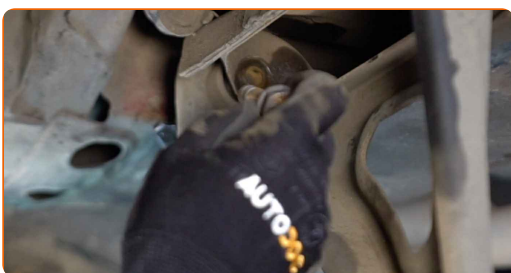
- 13** Odstráňte upevňovaciu skrutku.



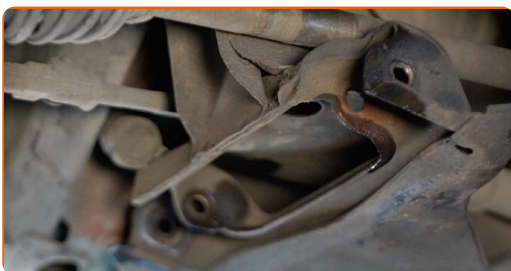
- 14** Odskrutkujte upevnenie zadného ramena. Použite kombinačný kľúč č.19. Použite nástavec č.19. Použite vratidlo.



- 15** Odstráňte upevňovaciu skrutku.



- 16** Odstráňte rameno. Použite páčidlo.



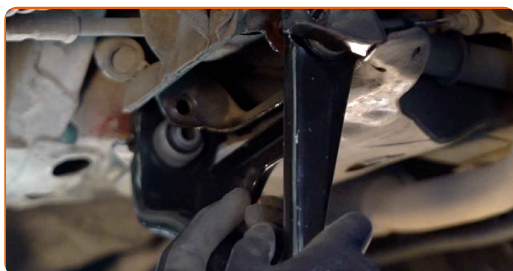
17

Vyčistite montážne otvory a závit ramena odpruženia. Použite drôtenú kefu. Použite sprej WD-40.



18

Nainštalujte nové rameno.



Výmena: predné spodné rameno – Renault Twingo C06. Profesionáli odporúčajú:

- Počas inštalačného procesu používajte iba nové skrutky a podložky.
- Nepoškodte kryt guľového čapu.

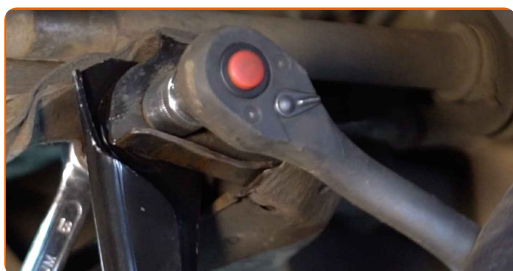
19

Nainštalujte upevňovacie skrutky.





- 20** Zaskrutkujte zadný upevňovací prvok spájajúci ovládacie rameno k podpornému rámu. Použite kombinačný kľúč č.19. Použite nástavec č.19. Použite vratidlo.



- 21** Zaskrutkujte upevnenie predného ramena. Použite kombinačný kľúč č.18. Použite nástavec č.18. Použite vratidlo.



- 22** Zapojte spodné rameno k čapu riadenia.



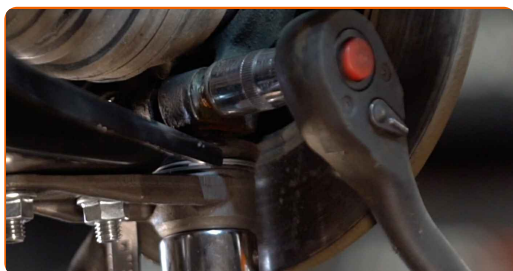
- 23** Podprite rameno. Použite zdvihák s hydraulickými prevodmi.



**24** Nainštalujte upevňovaciu skrutku. Použite gumové kladivo.



**25** Zaskrutkujte upevňovacie prvky guľového čapu. Použite nástavec č.16. Použite kombinačný kľúč č.16.



**26** Zaskrutkujte zadný upevňovací prvok spájajúci ovládacie rameno k podpornému rámu. Použite kombinačný kľúč č.19. Použite nástavec č.19. Použite vratidlo.



**27** Zaskrutkujte upevnenie predného ramena. Použite kombinačný kľúč č.18. Použite nástavec č.18. Použite vratidlo.



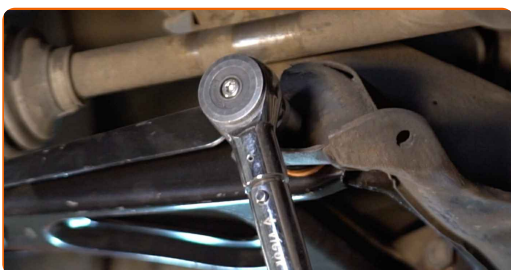
28

Utiahnite zadný upevňovací prvok ovládacieho ramena. Použite nástavec č.19. Použite momentový kľúč. Utiahnite ju krútiacim momentom 115 Nm.



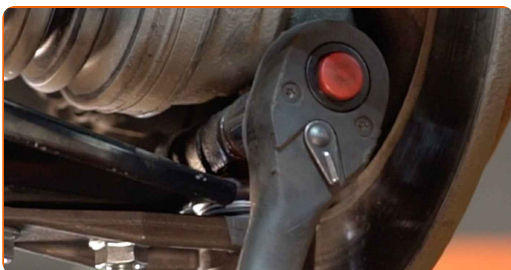
29

Utiahnite predné upevnenie spájajúce ovládacie rameno k podpornému rámu. Použite kombinačný kľúč č.18. Použite nástavec č.18. Použite momentový kľúč. Utiahnite ju krútiacim momentom 115 Nm.



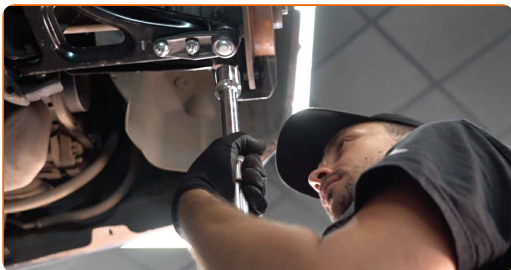
30

Utiahnite upevnenie guľového čapu. Použite kombinačný kľúč č.16. Použite nástavec č.16. Použite momentový kľúč. Utiahnite ju krútiacim momentom 62 Nm.



31

Odstráňte podperu spod ramena.

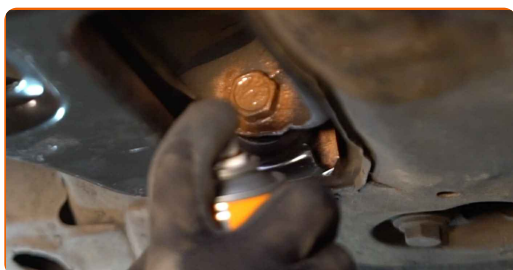


**AUTODOC odporúča:**

- Výmena: predné spodné rameno – Renault Twingo C06. Zdvihák na auto dajte dolu hladko, bez trhania, aby sa nepoškodili súčiastky a mechanizmy.

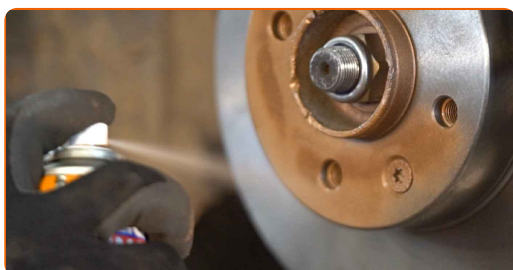
**32**

Natrite a ošetríte všetky spojenia ramena. Použite medené mazivo.



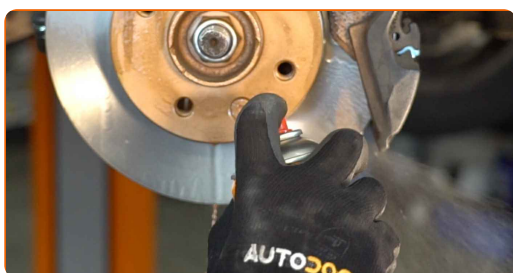
**33**

Natrite povrch, kde je brzdový kotúč v kontakte s ráfikom kolesa. Použite medené mazivo.



**34**

Vyčistíte povrch brzdového kotúča. Použite čistič bŕzd.



**Výmena: predné spodné rameno – Renault Twingo C06. Tip od AUTODOC:**

- Po aplikácii spreja počkajte niekoľko minút.

**35** Nainštalujte koleso.

**AUTODOC odporúča:**

- Na zabránenie zraneniu držte koleso pri zaskrutkovaní upevňovacích skrutiek.

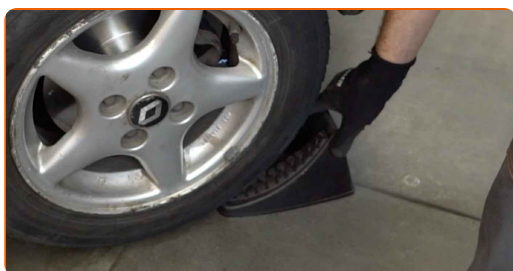
**36** Zaskrutkujte skrutky kolies. Použite rázový nástavec na koleso č. 17.



**37** Dajte auto dolu a skrutkujte skrutky v krížovom poradí. Použite momentový kľúč. Uťahnite ju krútiacim momentom 90 Nm.



**38** Odstráňte zdviháky a kliny.



**VÝBORNE!** 

**ZOBRAZIŤ VIAC TUTORIÁLOV**

## AUTODOC – NÁHRADNÉ DIELY NAJVYŠŠEJ KVALITY ZA VÝBORNÚ CENU, A TO VŠETKO ONLINE

AUTODOC MOBILNÁ APLIKÁCIA: ZACHYŤTE SKVELÉ AKCIE PRI  
POHODLNO M NAKUPOVANÍ



**+ AUTODOC**

GET IT ON  
**Google Play**

Download on the  
**App Store**

**Download**

**OBROVSKÝ VÝBER NÁHRADNÝCH DIELOV PRE VAŠE AUTO**

**KÚPTE SI NÁHRADNÉ DIELY PRE RENAULT**

**RAMENO ZAVESENIA KOLIES: ŠIROKÝ VÝBER**

**VYBERTE SI AUTODIELY PRE RENAULT TWINGO C06**

**RAMENO ZAVESENIA KOLIES PRE RENAULT: KÚPIŤ TERAZ**

**RAMENO ZAVESENIA KOLIES PRE RENAULT TWINGO C06:  
NAJLEPŠIE AKCIE A PONUKY**

## **i VYHLÁSENIE O ODMIETNUTÍ ZODPOVEDNOSTI:**

Dokument obsahuje iba všeobecné odporúčania, ktoré pre vás môžu byť užitočné pri svojpomocnej oprave vášho auta alebo pri výmene niektorých dielov. AUTODOC nezodpovedá za poškodenie, zranenie alebo za škodu na majetku, spôsobenú opravou alebo výmenou dielov následkom nesprávneho použitia alebo nesprávneho pochopenia uvedených informácií.

AUTODOC neberie zodpovednosť za žiadne možné chyby alebo nejasnosti uvedené v tomto návode. Uvedené informácie majú iba informatívny charakter a nie je možné ich zameniť s radami od odborníkov.

AUTODOC neberie zodpovednosť za nesprávne alebo rizikové používanie vybavenia, náradia alebo náhradných dielov. AUTODOC odporúča byť pri výmene alebo oprave opatrný a prísne dodržiavať všetky bezpečnostné pravidlá. Pamätajte si: používanie dielov nízkej kvality nezaručí vášmu autu dostatočnú mieru bezpečnosti na cestách.

© Copyright 2022 – Všetok obsah na tejto stránke, a najmä texty, fotografie a grafika, je chránený zákonom o autorských právach. Všetky práva, vrátane práva na kopírovanie, zverenie tretím stranám, práva na úpravu a preklad, vlastní spoločnosť AUTODOC GmbH.