



Ako vymeniť zadné
jednotka pruženia, tlmič
pruženia na **Renault**
Twingo C06 – návod na
výmenu

VIDEO TUTORIÁL

 **Dôležité!**

Tento proces výmeny môžete použiť pre model:
RENAULT TWINGO I (C06_) 1.2, RENAULT TWINGO I Skrinka (S06_) 1.2, RENAULT
TWINGO I (C06_) 1.2 16V

Postup sa môže mierne meniť podľa dizajnu auta.

VÝMENA: JEDNOTKA PRUŽENIA, TLMIČ PRUŽENIA –
RENAULT TWINGO C06. ZOZNAM POTREBNÝCH
NÁSTROJOV:



- Drôtená kefa
- Sprej WD-40
- Medené mazivo
- Nástavec č. 13
- Nástavec č. 17
- Nástavec č. 18
- Úderová rázová hlavica na matice kolies č.17
- Ráčňový kľúč
- Momentový kľúč
- Vratidlo
- Krížový skrutkovač
- Rozperný nástavec na demontáž tlmičov DD №6,3
- Hydraulický pružinový kompresor
- Hydraulický prevodový zdvihák
- Klin pod koleso auta

KÚPIŤ NÁSTROJE

Výmena: jednotka pruženia, tlmič pruženia – Renault Twingo C06. Odporúčajú odborníci z AUTODOC:

- Obe vzpery tlmičov zadného odpruženia je potrebné vymeniť súčasne.
- Proces výmeny je totožný pre ľavú a pravú vzperu tlmiča zadného zavesenia kolies.
- Celý postup práce vykonajte pri vypnutom motore.

VÝMENA: JEDNOTKA PRUŽENIA, TLMIČ PRUŽENIA – RENAULT TWINGO C06. VYKONAJTE NASLEDUJÚCE KROKY:

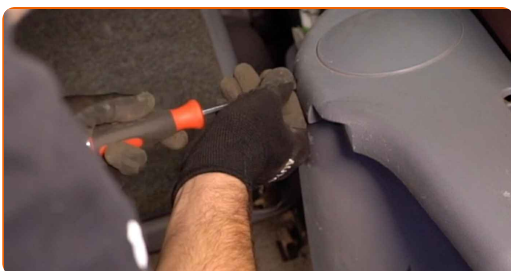
1

Otvorte kapotu.



2

Odskrutkujte upevňovacie prvky bočného plastového ozdobného panela. Použite krížový skrutkovač PH.



3

Vyčistite upevňovacie prvky vrchného ložiska vzpery tlmiča. Použite drôtenú kefu. Použite sprej WD-40.



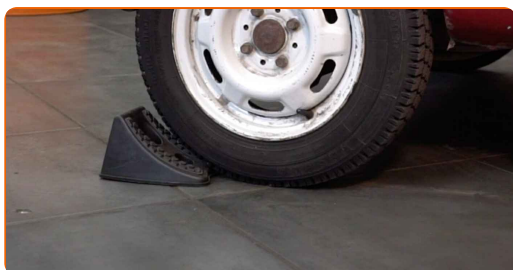
4

Uvoľnite vrchný upevňovací prvok ložiska vzpery tlmiča. Použite nástavec č.13. Použite ráčňový kľúč.



5

Kolesá auta zaistíte pomocou klinov.

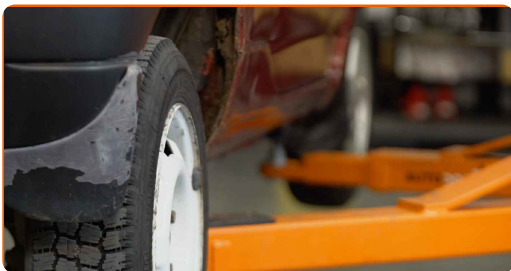


6

Uvoľnite upevňovacie skrutky kolesa. Použite rázový nástavec na koleso č. 17.



7 Zdvihnite zadnú časť vozidla a zaistite vozidlo na podperách.



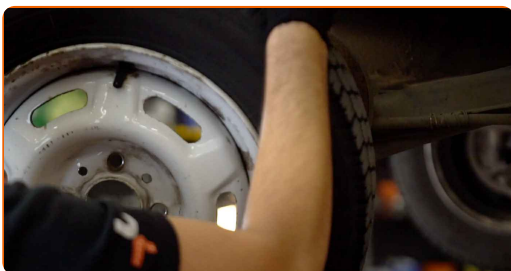
8 Odskrutkujte skrutky kolies.



AUTODOC odporúča:

- **Dôležité!** Pri odskrutkovaní upevňovacích skrutiek držte koleso. Renault Twingo C06

9 Odstráňte koleso.



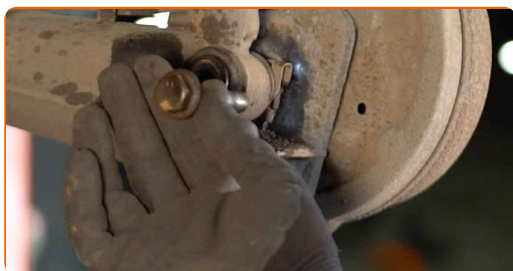
10 Vyčistite upevňovacie prvky vzpery tmiča. Použite drôtenú kefu. Použite sprej WD-40.



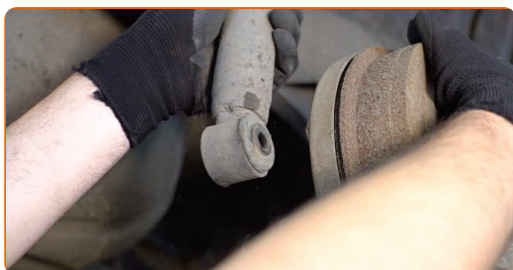
11 Odskrutkujte spodné upevnenie vzpery tlmiča. Použite nástavec č.18. Použite vratidlo.



12 Odstráňte upevňovaciu skrutku.



13 Odpojte spodnú časť tlmiča pruženia.



14 Odskrutkujte vrchné upevnenie vzpery tlmiča. Použite nástavec č.13.

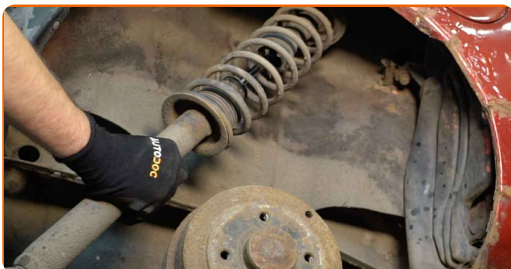


Výmena: jednotka pruženia, tlmič pruženia – Renault Twingo C06. AUTODOC odporúča:

- Aby ste sa vyhli zraneniam, držte vzperu tlmiča pri odskrutkovaní upevňovacích skrutiek.

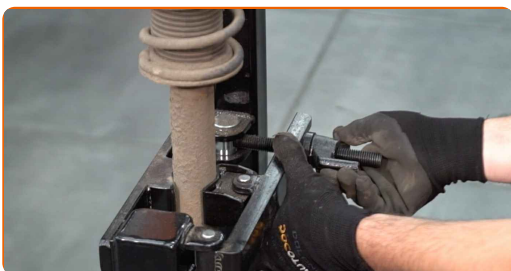
15

Odstráňte vzperu zavesenia kolies.



16

Nastavte vzperu tmiča na zariadenie pre stlačenie pružiny.



Výmena: jednotka pruženia, tmič pruženia – Renault Twingo C06. Profesionáli odporúčajú:

- Majte na pamäti, že pri použití zariadenia na stlačenie pružiny musia byť pružiny bezpečne uložené a stlačené na protiahlých stranách.
- Zaistite správnu polohu pružiny prstenci.
- Uistite sa, že vinuté pružiny sú pevne spojené s ich uloženiami.

17

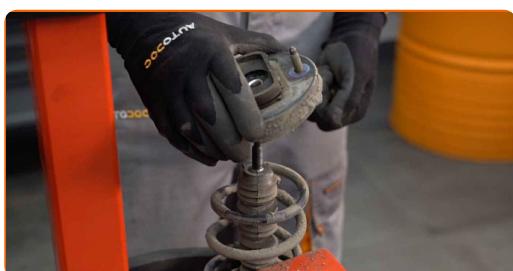
Stlačte pružinu.



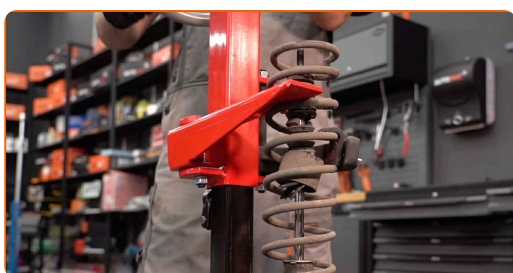
- 18** Odstráňte skrutku piestnice vzpery. Použite rozperný nástavec na demontáž tlmičov DDN^{6,3}. Použite nástavec č.17. Použite ráčňový kľúč.



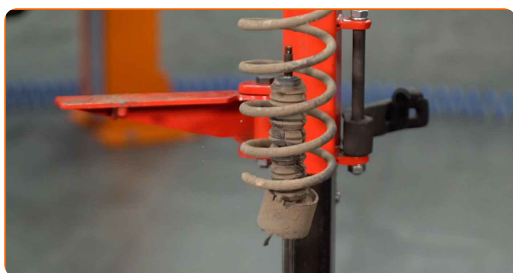
- 19** Odstráňte vrchné uloženie vzpery.



- 20** Uvoľnite vinutú pružinu.



- 21** Odstráňte pružinu.



- 22** Odstráňte prachový návlek tlmiča a doraz tlmiča.

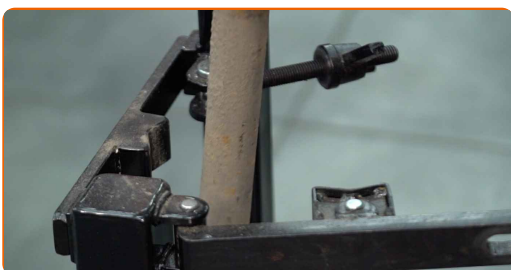


AUTODOC odporúča:

- Výmena: jednotka pruženia, tlmič pruženia – Renault Twingo C06. Pozorne skontrolujte uloženie tlmiča, manžetu a doraz tlmiča. Podľa potreby ich vymeňte.

23

Odstráňte starý tlmič z hydraulického kompresora na vinuté pružiny.

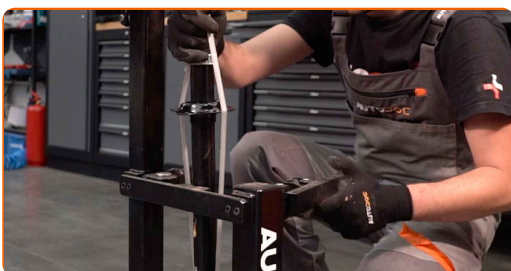


Výmena: jednotka pruženia, tlmič pruženia – Renault Twingo C06. Tip:

- Pred inštaláciou ručne stlačte nový tlmič aspoň 3-5 krát.

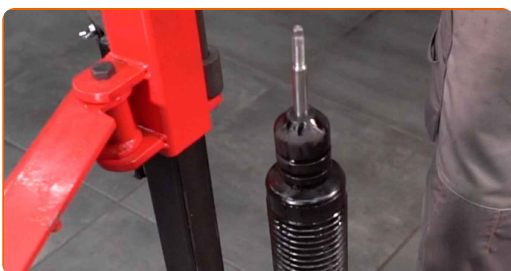
24

Nainštalujte nový tlmič na hydraulický kompresor na vinuté pružiny.

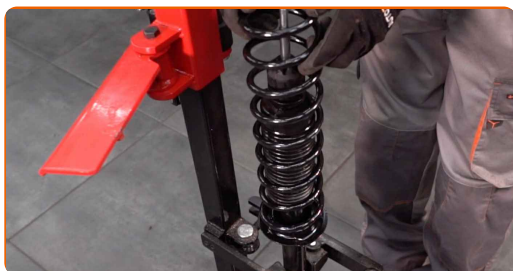


25

Nainštalujte návlek proti prachu a doraz na nový tlmič.



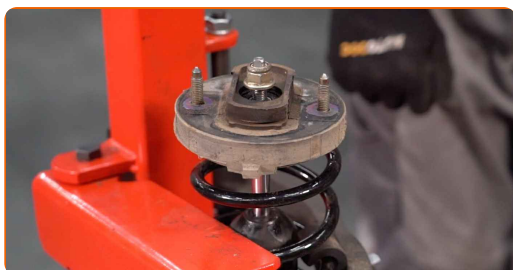
26 Nainštalujte pružinu na tlmič.



27 Stlačte pružinu.



28 Nainštalujte vrchný držiak pružinovej vzpery a ložisko vzpery.



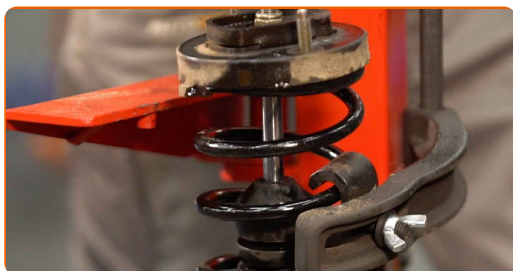
29 Upevnite maticu piestu vzpery tlmiča. Použite rozperný nástavec na demontáž tlmičov DDN[®]6,3. Použite nástavec č.17. Použite momentový kľúč. Utiahnite ju krútiacim momentom 45 Nm.



Výmena: jednotka pruženia, tlmič pruženia – Renault Twingo C06. Tip od AUTODOC:

- Uistite sa a skontrolujte, že pružina je inštalovaná správne. Zabráňte jej vychýleniu.

30 Uvoľnite pružinu.



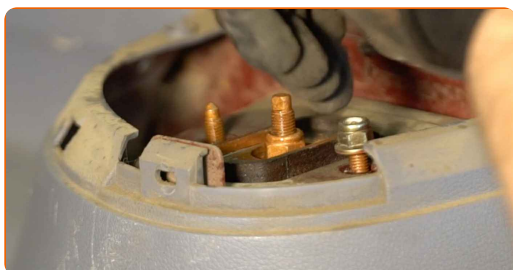
31 Odstráňte zostavenú vzperu tlmiča.



32 Nainštalujte vzperu tlmiča do oblúka kola.



33 Zaskrutkujte vrchné upevnenie uloženia vzpery tlmiča. Neuťahujte ho.



AUTODOC odporúča:

- **Dôležité!** Pri zaskrutkovaní upevňovacích skrutiek držte tlmič. Renault Twingo C06

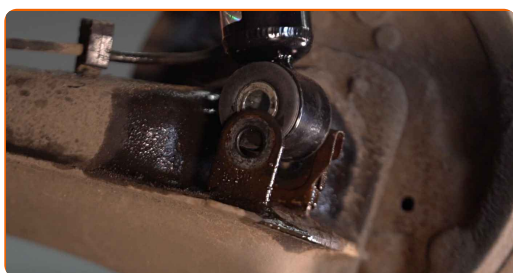
34

Vyčistite montážne pozície vzpery tlmiča. Použite drôtenú kefu. Použite sprej WD-40.



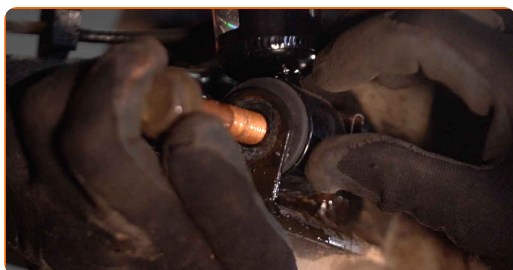
35

Pripojte spodnú časť tlmiča pruženia.



36

Nainštalujte upevňovaciu skrutku.



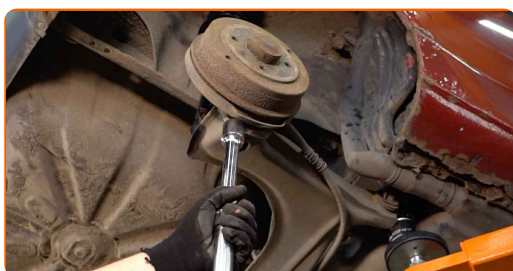
37

Zaskrutkujte spodný upevňovací prvok tlmiča pruženia. Použite nástavec č.18.

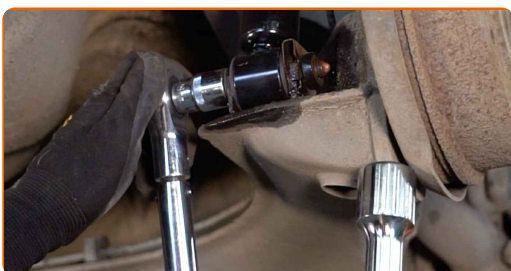


38

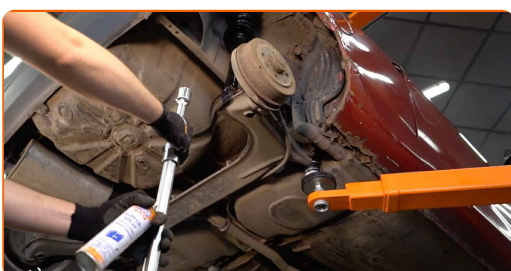
Podprite nosník zadného odpruženia kolies. Použite zdvihák s hydraulickými prevodmi.



- 39** Uťahnite spodné upevnenie tlmiča. Použite nástavec č.18. Použite momentový kľúč. Uťahnite ju krútiacim momentom 95 Nm.



- 40** Odstráňte upevnenie spod nosníka zadnej nápravy.



Výmena: jednotka pruženia, tlmič pruženia – Renault Twingo C06. Tip od odborníkov z AUTODOC:

- Zdvihák s hydraulickými prevodmi pomaly, hladko a bez trhania dajte dolu, aby sa nepoškodili zostavy a mechanizmy.

- 41** Natrite upevňovacie prvky tlmiča. Použite medené mazivo.



42

Natrite povrch v mieste kontaktu ráfu kolesa s bubnovou brzdou. Použite medené mazivo.



43

Nainštalujte koleso.

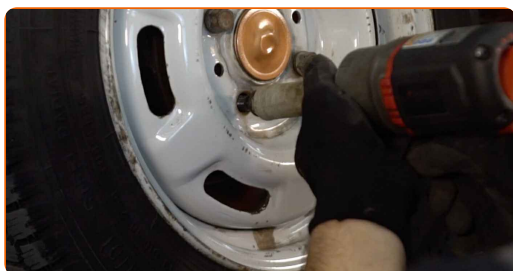


Výmena: jednotka pruženia, tlmič pruženia – Renault Twingo C06. Tip od AUTODOC:

- Na zabránenie zraneniu držte koleso pri zaskrutkovaní upevňovacích skrutiek.

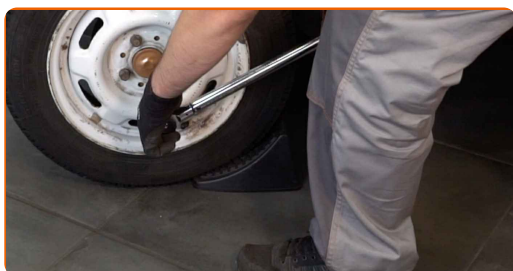
44

Zaskrutkujte skrutky kolies. Použite rázový nástavec na koleso č. 17.



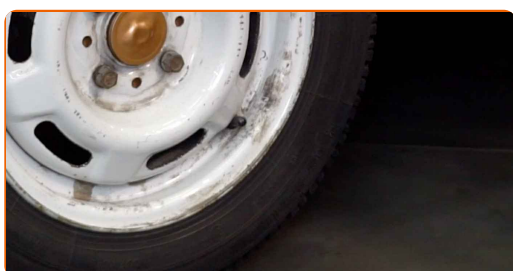
45

Dajte auto dolu a skrutkujte skrutky v krížovom poradí. Použite momentový kľúč. Utiahnite ju krútiacim momentom 90 Nm.



46

Odstráňte zdviháky a klíny.



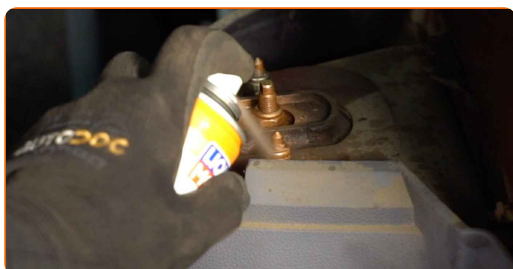
47

Utiahnite vrchné upevnenie uloženia vzpery tlmiča. Použite nástavec č.13. Použite momentový kľúč. Utiahnite ju krútiacim momentom 35 Nm.



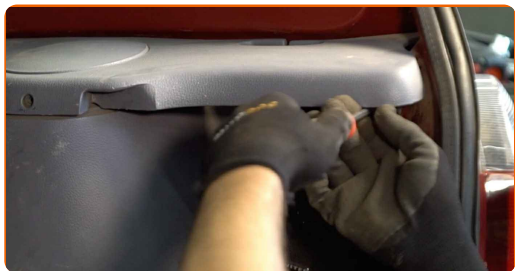
48

Natrite upevnenia ložiska vzpery tlmiča. Použite medené mazivo.



49

Zaskrutkujte upevňovacie prvky bočného plastového ozdobného panela. Použite krížový skrutkovač PH.



50

Zatvorte kryt batožinového priestoru.



VÝBORNE! 

ZOBRAZIŤ VIAC TUTORIÁLOV

AUTODOC – NÁHRADNÉ DIELY NAJVYŠŠEJ KVALITY ZA VÝBORNÚ CENU, A TO VŠETKO ONLINE

AUTODOC MOBILNÁ APLIKÁCIA: ZACHYŤTE SKVELÉ AKCIE PRI
POHODLNO M NAKUPOVANÍ



+ AUTODOC

GET IT ON
Google Play

Download on the
App Store

Download

OBROVSKÝ VÝBER NÁHRADNÝCH DIELOV PRE VAŠE AUTO

KÚPTE SI NÁHRADNÉ DIELY PRE RENAULT

TLMIČE PRUŽENIA: ŠIROKÝ VÝBER

VYBERTE SI AUTODIELY PRE RENAULT TWINGO C06

TLMIČE PRUŽENIA PRE RENAULT: KÚPIŤ TERAZ

**TLMIČE PRUŽENIA PRE RENAULT TWINGO C06: NAJLEPŠIE
AKCIE A PONUKY**

i VYHLÁSENIE O ODMIETNUTÍ ZODPOVEDNOSTI:

Dokument obsahuje iba všeobecné odporúčania, ktoré pre vás môžu byť užitočné pri svojpomocnej oprave vášho auta alebo pri výmene niektorých dielov. AUTODOC nezodpovedá za poškodenie, zranenie alebo za škodu na majetku, spôsobenú opravou alebo výmenou dielov následkom nesprávneho použitia alebo nesprávneho pochopenia uvedených informácií.

AUTODOC neberie zodpovednosť za žiadne možné chyby alebo nejasnosti uvedené v tomto návode. Uvedené informácie majú iba informatívny charakter a nie je možné ich zameniť s radami od odborníkov.

AUTODOC neberie zodpovednosť za nesprávne alebo rizikové používanie vybavenia, náradia alebo náhradných dielov. AUTODOC odporúča byť pri výmene alebo oprave opatrný a prísne dodržiavať všetky bezpečnostné pravidlá. Pamätajte si: používanie dielov nízkej kvality nezaručí vášmu autu dostatočnú mieru bezpečnosti na cestách.

© Copyright 2023 – Všetok obsah na tejto stránke, a najmä texty, fotografie a grafika, je chránený zákonom o autorských právach. Všetky práva, vrátane práva na kopírovanie, zverenie tretím stranám, práva na úpravu a preklad, vlastní spoločnosť AUTODOC SE.