



Ako vymeniť vzduchový
filtr na **Ford Focus MK2** –
návod na výmenu

VIDEO TUTORIÁL

** Dôležité!**

Tento proces výmeny môžete použiť pre model:

FORD Focus II Kombi (DA_, FFS, DS) 1.6 TDCi, FORD Focus II Hatchback (DA_, HCP, DP) 1.6 TDCi, FORD Focus C-Max (DM2) 1.6 TDCi, FORD Focus II Sedan (DB_, FCH, DH) 1.6 TDCi, FORD Focus Mk2 Van / Kombi 1.6 TDCi

Postup sa môže mierne meniť podľa dizajnu auta.

VÝMENA: VZDUCHOVÝ FILTER – FORD FOCUS MK2.
NÁSTROJE, KTORÉ MOŽNO BUDETE POTREBOVAŤ:



- Krížový skrutkovač
- Uterák z mikrovlákna
- Chránič blatníka

KÚPIŤ NÁSTROJE

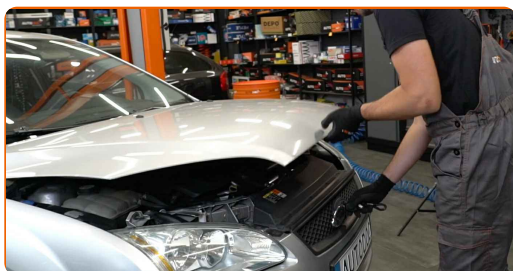
Výmena: vzduchový filter – Ford Focus MK2. Odporúčajú odborníci z AUTODOC:

- Výmena: vzduchový filter – Ford Focus MK2. Dodržte harmonogram údržby, odporúčania a požiadavky, ktoré uvádza výrobca.
- Celý postup práce vykonajte pri vypnutom motore.

VÝMENA: VZDUCHOVÝ FILTER – FORD FOCUS MK2. VYKONAJTE NASLEDUJÚCE KROKY:

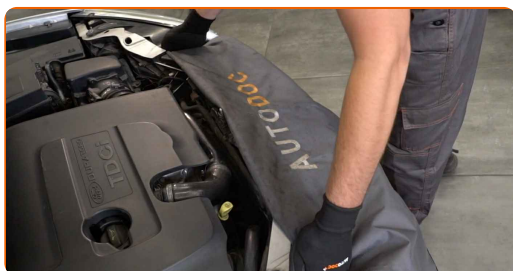
1

Otvorte kapotu.



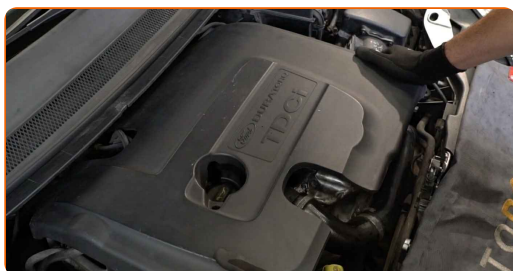
2

Na ochranu laku a farby a plastových prvkov auta použite ochranné kryty na blatníky.



3

Odstráňte kryt motora.

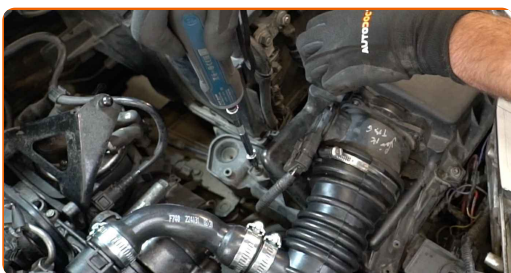


AUTODOC odporúča:

- Výmena: vzduchový filter – Ford Focus MK2. Pri odstraňovaní súčiastky nepoužívajte príliš veľkú silu, pretože by sa mohla poškodiť.

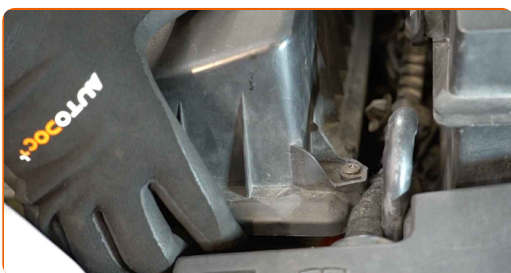
4

Uvoľnite upevňovacie skrutky krytu vzduchového filtra. Použite križový skrutkovač PH.



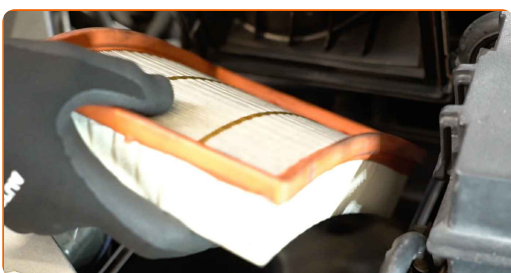
5

Odstráňte veko filtra.



6

Odstráňte filtračný prvok z krytu filtra.



7

Prekryte rotor turbodúchadla látkou z mikrovlákna, aby sa do systému nedostala špina a cudzie predmety.



8 Vyčistite kryt a puzdro vzduchového filtra.



Výmena: vzduchovy filter – Ford Focus MK2. Odporúčajú odborníci z AUTODOC:

- Pred vyčistením krytu a puzdra vzduchového filtra prekryte časti vzduchového potrubia, snímač prúdenia vzduchu (ak je tu), a škrtiacu klapku čistou látkou.

9 Odstráňte látku z mikrovlákna z rotora turbodúchadla.



10 Nainštalujte nový filtračný prvok do krytu filtra. Uistite sa, že okraj filtra je tesne pripevnený ku krytu.



AUTODOC odporúča:

- Výmena: vzduchový filter – Ford Focus MK2. Zabezpečte, aby bola poloha filtračného prvku správna. Zabráňte vychýleniu z inštalačnej polohy.
- Vždy používajte iba kvalitné filtre.
- Pri inštalácii zabráňte vniknutiu prachu a špiny do krytu vzduchového filtra.

11

Nainštalujte kryt vzduchového filtra a upevnite ho.

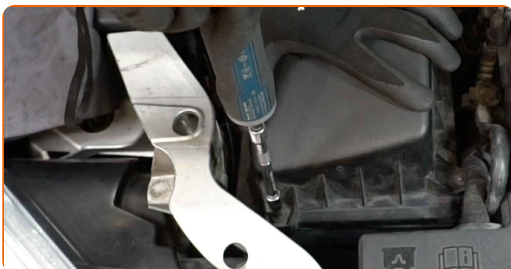


AUTODOC odporúča:

- Výmena: vzduchový filter – Ford Focus MK2. Pri inštalácii nepoužívajte príliš veľkú silu. Môžu sa tým poškodiť upevňovacie prvky.

12

Zaskrutkujte skrutky krytu vzduchového filtra. Použite križový skrutkovač PH.



13

Nainštalujte kryt motora a zaistite ho.

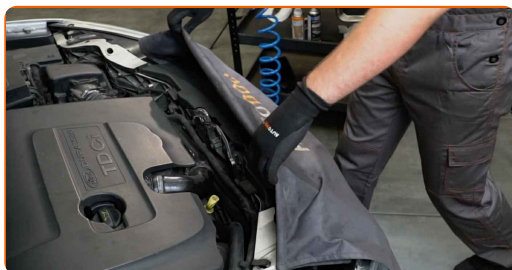


AUTODOC odporúča:

- Výmena: vzduchový filter – Ford Focus MK2. Pri inštalácii nepoužívajte príliš veľkú silu. Môžu sa tým poškodiť upevňovacie prvky.
- Uistite sa, že kryt motora je správne usadený na svojom mieste. Nesmie byť mimo svojej polohy voči vodiacim upevňovacím prvkom.

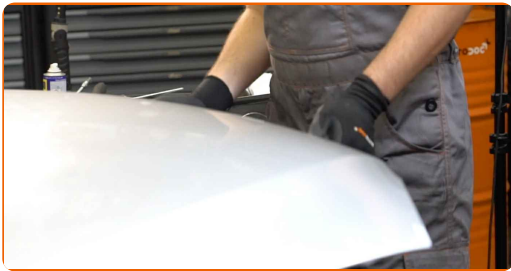
14

Odstráňte ochranný kryt blatníka.



15

Zatvorte kapotu.



VÝBORNE! 

ZOBRAZIŤ VIAC TUTORIÁLOV

AUTODOC – NÁHRADNÉ DIELY NAJVYŠŠEJ KVALITY ZA VÝBORNÚ CENU, A TO VŠETKO ONLINE

AUTODOC MOBILNÁ APLIKÁCIA: ZACHYŤTE SKVELÉ AKCIE PRI
POHODLNOM NAKUPOVANÍ



+ AUTODOC

GET IT ON
Google Play

Download on the
App Store

Download

OBROVSKÝ VÝBER NÁHRADNÝCH DIELOV PRE VAŠE AUTO

KÚPTE SI NÁHRADNÉ DIELY PRE FORD

VZDUCHOVÉ FILTRE: ŠIROKÝ VÝBER

VYBERTE SI AUTODIELY PRE FORD FOCUS MK2

VZDUCHOVÉ FILTRE PRE FORD: KÚPIŤ TERAZ

**VZDUCHOVÉ FILTRE PRE FORD FOCUS MK2: NAJLEPŠIE
AKCIE A PONUKY**

i VYHLÁSENIE O ODMIETNUTÍ ZODPOVEDNOSTI:

Dokument obsahuje iba všeobecné odporúčania, ktoré pre vás môžu byť užitočné pri svojpomocnej oprave vášho auta alebo pri výmene niektorých dielov. AUTODOC nezodpovedá za poškodenie, zranenie alebo za škodu na majetku, spôsobenú opravou alebo výmenou dielov následkom nesprávneho použitia alebo nesprávneho pochopenia uvedených informácií.

AUTODOC neberie zodpovednosť za žiadne možné chyby alebo nejasnosti uvedené v tomto návode. Uvedené informácie majú iba informatívny charakter a nie je možné ich zameniť s radami od odborníkov.

AUTODOC neberie zodpovednosť za nesprávne alebo rizikové používanie vybavenia, náradia alebo náhradných dielov. AUTODOC odporúča byť pri výmene alebo oprave opatrný a prísne dodržiavať všetky bezpečnostné pravidlá. Pamätajte si: používanie dielov nízkej kvality nezaručí vášmu autu dostatočnú mieru bezpečnosti na cestách.

© Copyright 2023 – Všetok obsah na tejto stránke, a najmä texty, fotografie a grafika, je chránený zákonom o autorských právach. Všetky práva, vrátane práva na kopírovanie, zverenie tretím stranám, práva na úpravu a preklad, vlastní spoločnosť AUTODOC SE.