



Ako vymeniť motorové  
oleje a filtre na **Mazda 3**  
**BK** – návod na výmenu

## VIDEO TUTORIÁL

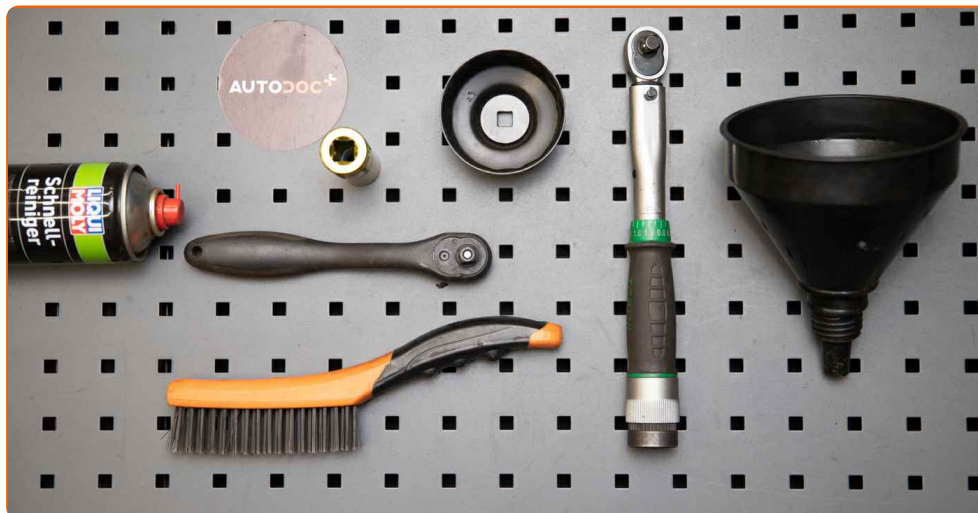
**i Dôležité!**

Tento proces výmeny môžete použiť pre model:

MAZDA 121 I Hatchback (DA) 1.1, MAZDA 121 I Hatchback (DA) 1.3, MAZDA 323 I Kombi (FA4) 1.5, MAZDA 323 II Sedan (BD) 1.5, MAZDA 323 II Hatchback (BD) 1.5, MAZDA 323 III Hatchback (BF) 1.1, MAZDA 323 III Sedan (BF) 1.3, MAZDA 323 III Hatchback (BF) 1.5, MAZDA 323 III Sedan (BF) 1.5, MAZDA 323 III Sedan (BF) 1.6 GT, MAZDA 323 III Hatchback (BF) 1.6 GT, MAZDA 323 III Kombi (BW) 1.6, MAZDA 323 III Kombi (BW) 1.6 4x4, MAZDA 323S IV Saloon (BG) 1.3, MAZDA 323S IV Saloon (BG) 1.3 16V, (+ 99)

Postup sa môže mierne meniť podľa dizajnu auta.

VÝMENA: OLEJE A FILTRU – MAZDA 3 BK. ZOZNAM  
POTREBNÝCH NÁSTROJOV:



- Univerzálny čistiaci sprej
- Nástavec č. 19
- Nástrčný nástavec na olejový filter 65/14F
- Ráčňový kľúč
- Momentový kľúč
- Lievik
- Vaňa na vypúšťanie oleja
- Chránič blatníka

**KÚPIŤ NÁSTROJE**

Výmena: oleje a filtru – Mazda 3 BK. AUTODOC odporúča:

- Olejový filter vymeňte pri každej výmene motorového oleja.
- Noste ochranné rukavice, aby sa zabránilo kontaktu s horúcou kvapalinou.
- Prosím pozor: všetky práce na aute - Mazda 3 BK – sa musia vykonávať pri vypnutom motore.

## VÝMENU USKUTOČNITE V NASLEDUJÚCOM PORADÍ:

1

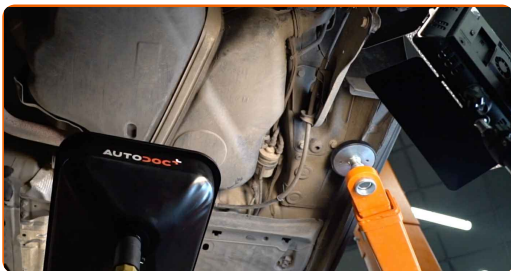
Zdvihnite auto pomocou zdviháka alebo ho umiestnite nad montážnu jamu.



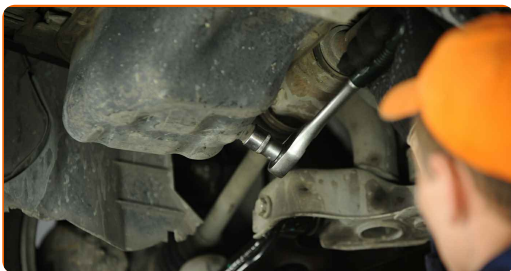
Výmena: oleje a filtru – Mazda 3 BK. Odporúčajú odborníci z AUTODOC:

- Vozidlo sa musí nachádzať vo vodorovnej polohe, a ak je naklonené, olejový výpust musí byť v najnižšom bode.
- Celý postup práce vykonajte pri vypnutom motore.

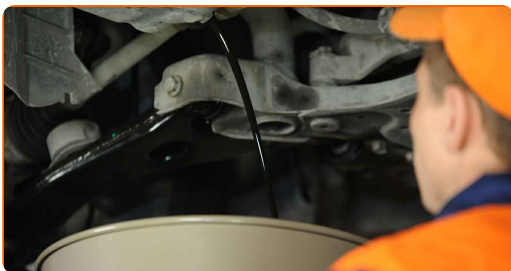
**2** Pod výpustný otvor položte nádobu na vytekající olej s objemom aspoň 5 l.



**3** Odskrutkujte výpust. Použite nástavec č.19. Použite ráčňový kľúč.



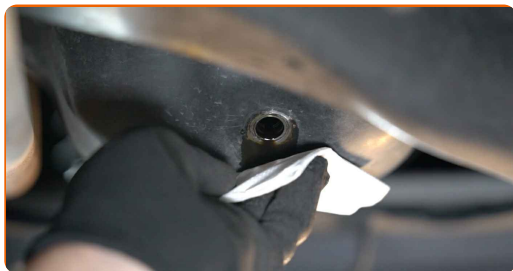
**4** Vypustte použitý olej.



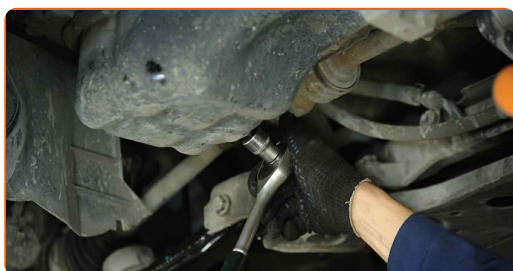
**Výmena: oleje a filtru – Mazda 3 BK. Profesionáli odporúčajú:**

- Pozor! Olej môže byť horúci.
- Počkajte, kým všetok olej nevytečie z výpustného otvoru.

**5** Vyčistite miesto výpustného otvoru olejovej vane.



**6** Zaskrutkujte novú zátku výpustného otvoru a utiahnite ju. Použite nástavec č.19. Použite momentový kľúč. Uťahnite ju krútiacim momentom 28 Nm.

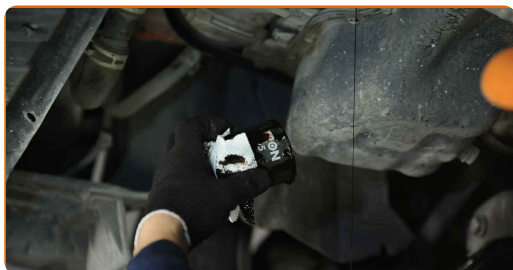


**7** Vyčistite miesto výpustného otvoru olejovej vane. Použite viacúčelový čistiaci sprej.

**8** Odskrutkujte olejový filter. Použite nástavec 65/14F. Použite ráčňový kľúč.



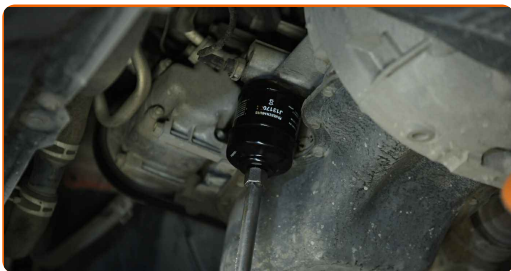
**9** Starý olejový filter vložte do nádoby.



**10** Vyčistite miesto uloženia olejového filtra.

11

Naskrutkujte nový filter na svoje miesto. Použite nástavec 65/14F. Použite ráčňový kľúč.



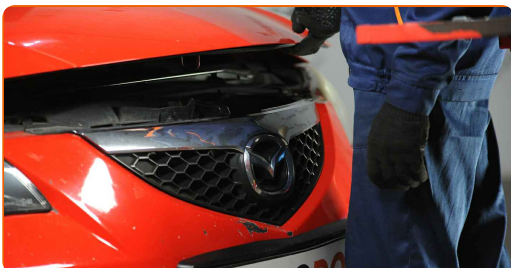
12

Dajte auto na zem.



13

Otvorte kapotu.



14

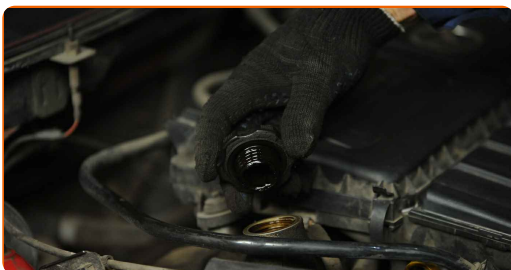
Na ochranu laku a farby a plastových prvkov auta použite ochranné kryty na blatníky.

15

Odskrutkujte zátku plniaceho hrdla olejového systému.

16

Odstráňte uzáver olejového systému.



**17** Vložte lievnik.

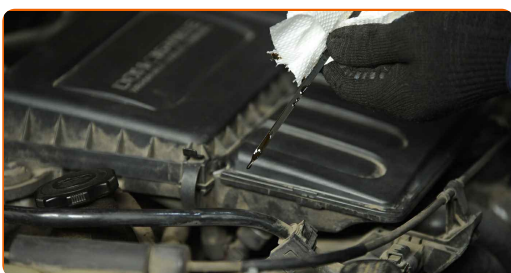
**18** Nalejte olej do motora cez plniace hrdlo. Potrebné množstvo oleja: 3.9 l.



### Výmena: oleje a filtru – Mazda 3 BK. Tip:

- Používajte iba olej odporúčaný výrobcom.

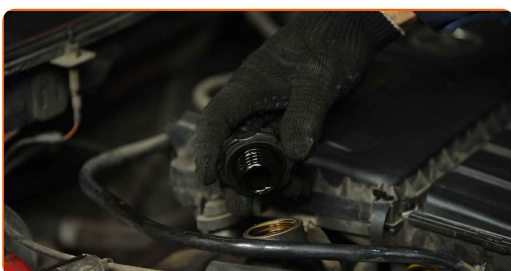
**19** Skontrolujte hladinu oleja použitím olejovej mierky. Ak je to potrebné, doplňte olej.



### Pozor!

- Hladina oleja by mala byť medzi hodnotami Min a Max.

**20** Nainštalujte uzáver olejového systému.





**21** Utiahnite uzáver plniaceho hrdla.

**22** Motor nechajte niekoľko minút bežať. Po tom, čo varovné svetlo tlaku oleja zmizne, vypnite motor.



**23** Skontrolujte stav oleja po 5 minútach po zastavení motora použitím mierky. Ak bude potrebné, pridajte viac oleja.

### Pozor!

- Hladina oleja by mala byť medzi hodnotami Min a Max.
- Uistite sa, že uzáver plniaceho hrdla olejového systému je správne utiahnutý.
- Skontrolujte tesnosť závitového uzáveru výpustného otvoru a tesnenia olejového filtra. Ak je to potrebné, opatrne ich utiahnite.

**24** Odstráňte ochranný kryt blatníka.

**25** Zatvorte kapotu.



### Výmena: oleje a filtru – Mazda 3 BK. Tip od odborníkov z AUTODOC:

- Pozor: indikátor tlaku oleja, ktorý označuje nedostatočný tlak v systéme mazania, môže byť zapnutý dlhší čas než obvykle. Po niekoľkých sekundách vyplní olej všetky kanáliky a indikátor sa vypne.
- Pre ochranu prostredia pred znečistením zlikvidujte použité filtre na špeciálnych zberných miestach.

**VÝBORNE!** 

**ZOBRAZIŤ VIAC TUTORIÁLOV**

## AUTODOC – NÁHRADNÉ DIELY NAJVYŠŠEJ KVALITY ZA VÝBORNÚ CENU, A TO VŠETKO ONLINE

AUTODOC MOBILNÁ APLIKÁCIA: ZACHYŤTE SKVELÉ AKCIE PRI  
POHODLNO M NAKUPOVANÍ



**+ AUTODOC**

GET IT ON  
**Google Play**

Download on the  
**App Store**

**Download**

**OBROVSKÝ VÝBER NÁHRADNÝCH DIELOV PRE VAŠE AUTO**

**KÚPTE SI NÁHRADNÉ DIELY PRE MAZDA**

**OLEJOVÝ FILTER: ŠIROKÝ VÝBER**

**VYBERTE SI AUTODIELY PRE MAZDA 3 BK**

**OLEJOVÝ FILTER PRE MAZDA: KÚPIŤ TERAZ**

**OLEJOVÝ FILTER PRE MAZDA 3 BK: NAJLEPŠIE AKCIE A  
PONUKY**

## **i VYHLÁSENIE O ODMIETNUTÍ ZODPOVEDNOSTI:**

Dokument obsahuje iba všeobecné odporúčania, ktoré pre vás môžu byť užitočné pri svojpomocnej oprave vášho auta alebo pri výmene niektorých dielov. AUTODOC nezodpovedá za poškodenie, zranenie alebo za škodu na majetku, spôsobenú opravou alebo výmenou dielov následkom nesprávneho použitia alebo nesprávneho pochopenia uvedených informácií.

AUTODOC neberie zodpovednosť za žiadne možné chyby alebo nejasnosti uvedené v tomto návode. Uvedené informácie majú iba informatívny charakter a nie je možné ich zameniť s radami od odborníkov.

AUTODOC neberie zodpovednosť za nesprávne alebo rizikové používanie vybavenia, náradia alebo náhradných dielov. AUTODOC odporúča byť pri výmene alebo oprave opatrný a prísne dodržiavať všetky bezpečnostné pravidlá. Pamätajte si: používanie dielov nízkej kvality nezaručí vášmu autu dostatočnú mieru bezpečnosti na cestách.

© Copyright 2023 – Všetok obsah na tejto stránke, a najmä texty, fotografie a grafika, je chránený zákonom o autorských právach. Všetky práva, vrátane práva na kopírovanie, zverenie tretím stranám, práva na úpravu a preklad, vlastní spoločnosť AUTODOC SE.