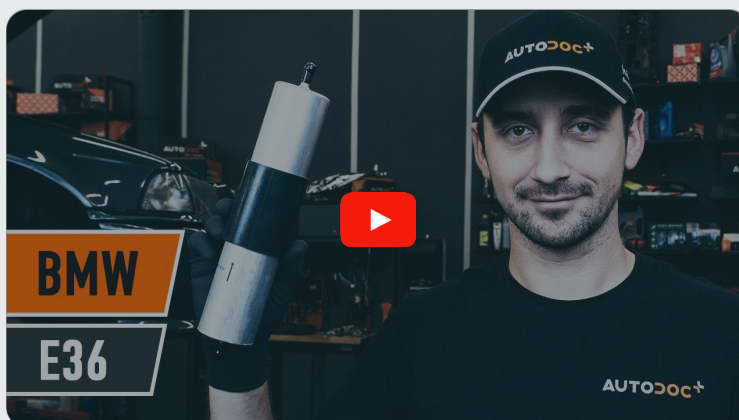




Ako vymeniť palivový
filter na **BMW E36** –
návod na výmenu

VIDEO TUTORIÁL



ⓘ Dôležité!

Tento proces výmeny môžete použiť pre model:

BMW 3 Sedan (E36) 316i 1.6, BMW 3 Sedan (E36) 318is 1.8, BMW 3 Coupe (E36) 318is 1.8, BMW 3 Sedan (E36) 320i 2.0, BMW 3 Coupe (E36) 320i 2.0, BMW 3 Sedan (E36) 325i 2.5, BMW 3 Coupe (E36) 325i 2.5, BMW 5 Sedan (E34) 530i 3.0 V8, BMW 5 Sedan (E34) 540i 4.0 V8, BMW 5 Touring (E34) 530i 3.0 V8, BMW 3 Cabrio (E36) 320i 2.0, BMW 3 Cabrio (E36) 325i 2.5, BMW 3 Coupe (E36) 316i 1.6, BMW 5 Touring (E34) 540i 4.0, BMW 3 Cabrio (E36) 318i 1.8, (+ 64)

Postup sa môže mierne meniť podľa dizajnu auta.

VÝMENA: PALIVOVÉHO FILTRA – BMW E36. POTREBNÉ NÁSTROJE:



- Nylonová čistiaca kefa
- Univerzálny čistiaci sprej
- Nástavec č. 7
- Nástavec č. 8
- Nástavec č. 10
- Ráčňový kľúč
- Nádržka na kvapalinu
- Klin pod koleso auta

KÚPIŤ NÁSTROJE

Výmena: palivového filtra – BMW E36. Tip od AUTODOC:

- Zaistite adekvátnu ventiláciu na pracovisku. Výpary z paliva sú jedovaté.
- Celý postup práce vykonajte pri vypnutom motore.

VÝMENA: PALIVOVÉHO FILTRA – BMW E36. VYKONAJTE NASLEDUJÚCE KROKY:

1

Otvorte kryt palivovej nádrže.



2

Odskrutkujte plniace hrdlo palivovej nádrže.



3

Kolesá auta zaistite pomocou klinov.



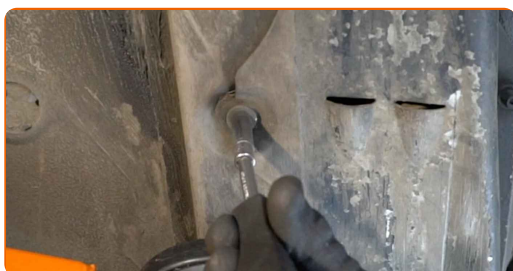
4

Zdvihnite auto pomocou zdviháka alebo ho umiestnite nad montážnu jamu.



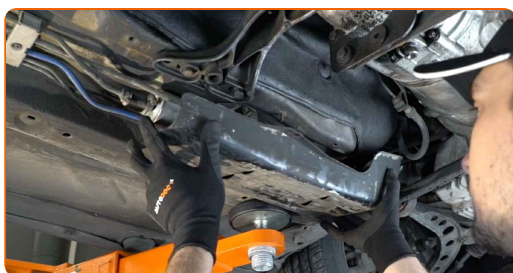
5

Odskrutkujte upevňovacie prvky ochranného plastového krytu karosérie auta. Použite nástavec č.8. Použite nástavec č.10. Použite ráčňový kľúč.



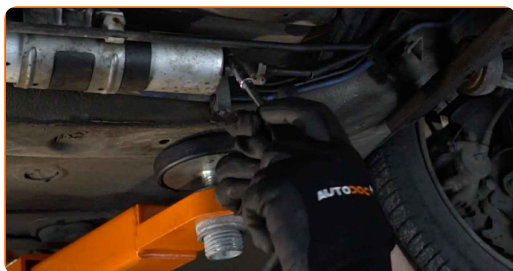
6

Odstráňte ochranný plastový kryt karosérie auta.



7

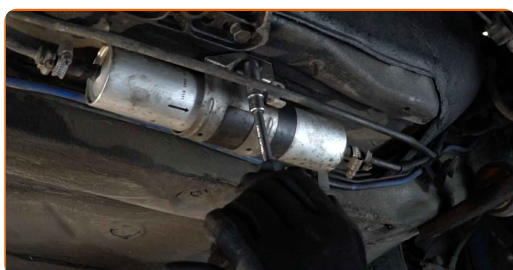
Uvoľnite upevňovacie svorky rúrok palivového filtra. Použite nástavec č.7. Použite ráčňový kľúč.



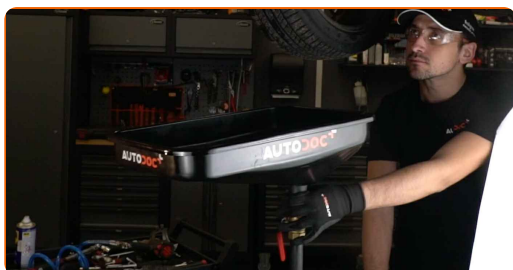
8 Odpojte rúrky od palivového filtra.



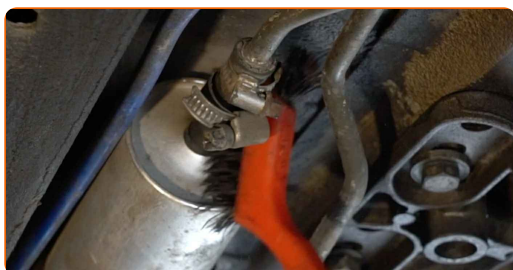
9 Odskrutkujte držiak palivového filtra. Použite nástavec č.10. Použite ráčňový kľúč.



10 Pripravte si nádobu na kvapaliny.

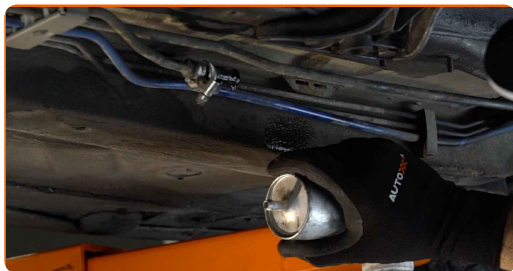


11 Vyčistite palivové potrubie. Použite nylonovú čistiacu kefu. Použite viacúčelový čistiaci sprej.



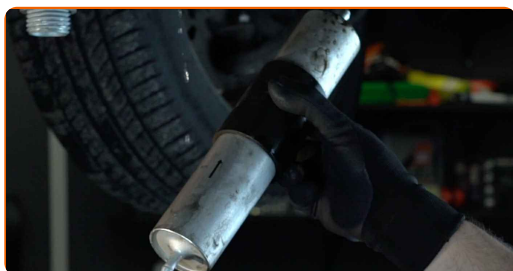
12

Odpojte prírodné palivové hadičky od palivového filtra.



13

Odstráňte palivový filter.



Výmena: palivového filtra – BMW E36. AUTODOC odporúča:

- Pracujte opatrne! Z krytu filtra a z hadičiek môže unikať palivo.

14

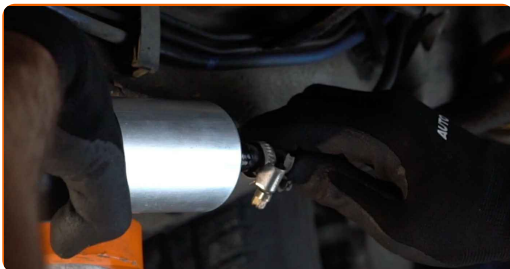
Nainštalujte nový palivový filter.



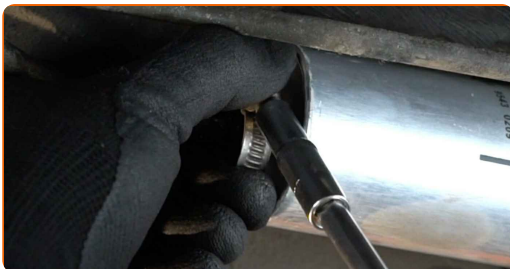
Výmena: palivového filtra – BMW E36. Tip od odborníkov z AUTODOC:

- Pamätajte, že je potrebné nezameniť prívod a odvod filtra. Šípky znázorňujú smer toku paliva.
- Počas inštalácie zabráňte vniknutiu prachu a špiny do krytu palivového filtra.
- Vždy používajte iba kvalitné filtre.

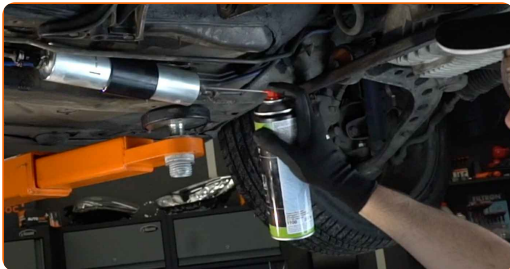
15 Zapojte palivové hadičky do nového palivového filtra.



16 Uťahnite upevňovacie svorky rúrok palivového filtra. Použite nástavec č.7. Použite ráčňový kľúč.

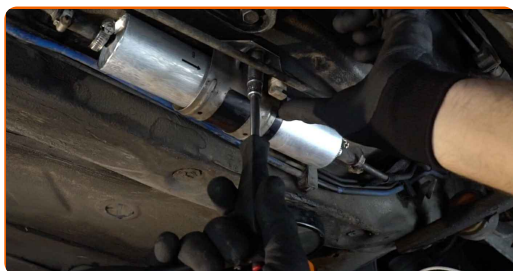


17 Vyčistite palivové potrubie. Použite viacúčelový čistiaci sprej.



18

Zaskrutkujte montážnu svorku palivového filtra. Použite nástavec č.10. Použite ráčňový kľúč.

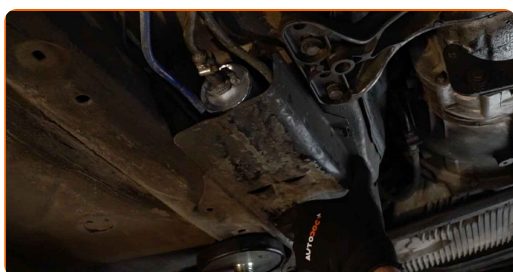


19

Pripojte rúrku k palivovému filtru.

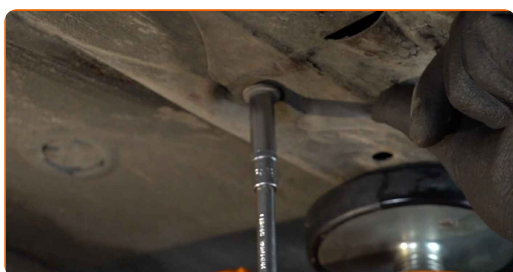
20

Znovu nainštalujte ochranný plastový kryt karosérie auta.



21

Zaskrutkujte upevňovacie prvky ochranného plastového krytu karosérie auta. Použite nástavec č.8. Použite nástavec č.10. Použite ráčňový kľúč.



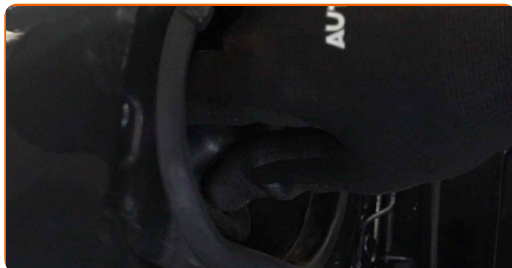
22

Dajte auto na zem.

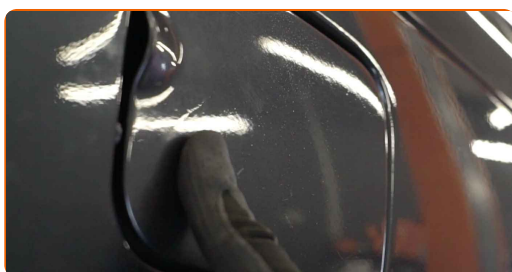


23 Odstráňte zdviháky a klíny.

24 Uťahnite plniace hrdlo palivovej nádrže.



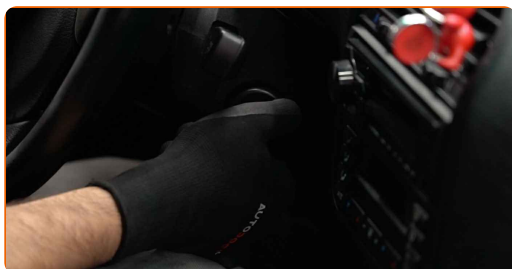
25 Zatvorte kryt palivovej nádrže.



Výmena: palivového filtra – BMW E36. Odporúčajú odborníci z AUTODOC:

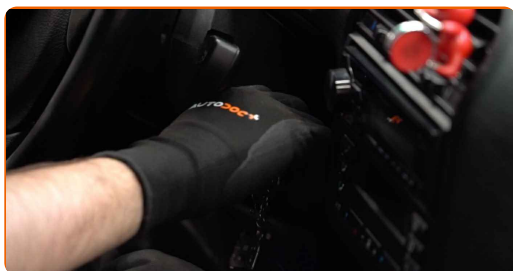
- Pred začatím niekoľkokrát zapnite a vypnite zapalovanie. Je to potrebné urobiť na aktivovanie palivového čerpadla, aby začalo čerpať palivo cez palivový systém.

26 Motor nechajte niekoľko minút bežať. Je potrebné sa uistiť, že komponenty pracujú správne.



27

Vypnite motor.

**VÝBORNE!** 👍**ZOBRAZIŤ VIAC TUTORIÁLOV**

AUTODOC – NÁHRADNÉ DIELY NAJVYŠŠEJ KVALITY ZA VÝBORNÚ CENU, A TO VŠETKO ONLINE

AUTODOC MOBILNÁ APLIKÁCIA: ZACHYŤTE SKVELÉ AKCIE PRI
POHODLNOM NAKUPOVANÍ

OBROVSKÝ VÝBER NÁHRADNÝCH DIELOV PRE VAŠE AUTO

KÚPTE SI NÁHRADNÉ DIELY PRE BMW

PALIVOVÝ FILTER: ŠIROKÝ VÝBER

VYBERTE SI AUTODIELY PRE BMW E36

PALIVOVÝ FILTER PRE BMW: KÚPIŤ TERAZ

**PALIVOVÝ FILTER PRE BMW E36: NAJLEPŠIE AKCIE A
PONUKY**

ⓘ VYHLÁSENIE O ODMIETNUTÍ ZODPOVEDNOSTI:

Dokument obsahuje iba všeobecné odporúčania, ktoré pre vás môžu byť užitočné pri svojpomocnej oprave vášho auta alebo pri výmene niektorých dielov. AUTODOC nezodpovedá za poškodenie, zranenie alebo za škodu na majetku, spôsobenú opravou alebo výmenou dielov následkom nesprávneho použitia alebo nesprávneho pochopenia uvedených informácií.

AUTODOC neberie zodpovednosť za žiadne možné chyby alebo nejasnosti uvedené v tomto návode. Uvedené informácie majú iba informatívny charakter a nie je možné ich zameniť s radami od odborníkov.

AUTODOC neberie zodpovednosť za nesprávne alebo rizikové používanie vybavenia, náradia alebo náhradných dielov. AUTODOC odporúča byť pri výmene alebo oprave opatrný a prísne dodržiavať všetky bezpečnostné pravidlá. Pamätajte si: používanie dielov nízkej kvality nezaručí vášmu autu dostatočnú mieru bezpečnosti na cestách.

© Copyright 2022 – Všetok obsah na tejto stránke, a najmä texty, fotografie a grafika, je chránený zákonom o autorských právach. Všetky práva, vrátane práva na kopírovanie, zverenie tretím stranám, práva na úpravu a preklad, vlastní spoločnosť AUTODOC GmbH.