



Ako vymeniť zadné horné  
uloženie tlmiča na **BMW**  
**E46 cabrio** – návod na  
výmenu

## VIDEO TUTORIÁL



### **Dôležité!**

Tento proces výmeny môžete použiť pre model:

BMW 3 Sedan (E30) 316 1.8 Ecotronic, BMW 3 Sedan (E30) 316i 1.6, BMW 3 Sedan (E30) 318i 1.8, BMW 3 Sedan (E30) 318is 1.8, BMW 3 Sedan (E30) 320i 2.0 (M20B20 (206KA)), BMW 3 Sedan (E30) 320i 2.0, BMW 3 Sedan (E30) M3 2.3, BMW 3 Sedan (E30) 323i 2.3, BMW 3 Sedan (E30) 325i 2.5, BMW 3 Sedan (E30) 325 e 2.7, BMW 3 Sedan (E30) 324d 2.4, BMW 3 Sedan (E30) 324td 2.4, BMW 3 Touring (E30) 318i 1.8, BMW 3 Touring (E30) 320i 2.0 (M20B20 (206KA)), BMW 3 Touring (E30) 325i 2.5, (+ 129)

Postup sa môže mierne meniť podľa dizajnu auta.

VÝMENA: HORNÉHO ULOŽENIA TLMIČA – BMW E46  
CABRIO. ZOZNAM POTREBNÝCH NÁSTROJOV:



- Drôtená kefa
- Sprej WD-40
- Medené mazivo
- Kombinačný kľúč č.17
- Nástavec č. 13
- Nástavec č. 18
- Úderová rázová hlavica na matice kolies č.17
- Ráčňový kľúč
- Momentový kľúč
- Nastaviteľný kľúč
- Vratidlo
- Páčidlo
- Zverák
- Hydraulický prevodový zdvihák
- Klin pod koleso auta

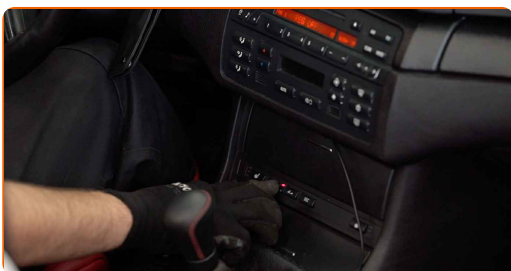
**KÚPIŤ NÁSTROJE**

## Výmena: horného uloženia tlmiča – BMW E46 cabrio. Odporúčajú odborníci z AUTODOC:

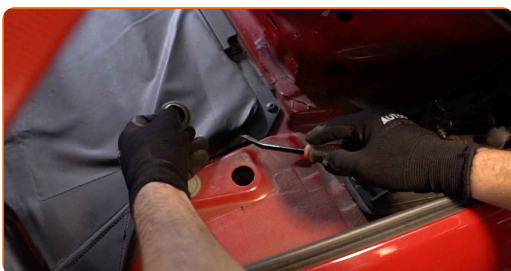
- Proces výmeny je totožný pre ložisko pravého a ľavého tlmiča zadného zavesenia kolies.
- Obe ložiská vzpier tlmičov by sa mali vymeniť súčasne.
- Celý postup práce vykonajte pri vypnutom motore.

## VÝMENU USKUTOČNITE V NASLEDUJÚCOM PORADÍ:

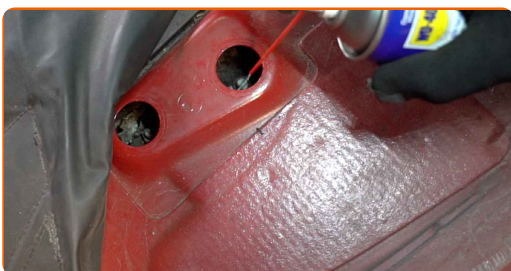
- 1 Stlačte a držte ovládací spínač skladania strechy. Držte tlačidlo stlačené, kým nezískate prístup k vrchným upevneniam tlmiča.



- 2 Odstráňte krytky ložiska tlmiča. Použite páčidlo.



- 3 Vyčistite upevňovacie prvky vrchného ložiska tlmiča. Použite sprej WD-40.



4

Uvoľnite vrchné upevňovacie prvky tlmiča. Použite nástavec č.13. Použite ráčňový kľúč.



5

Kolesá auta zaistíte pomocou klinov.



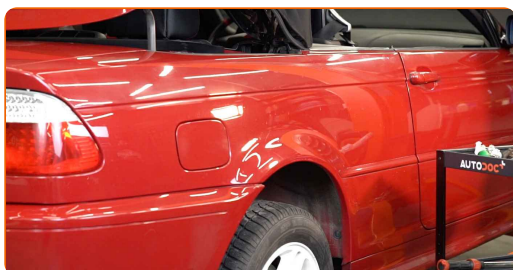
6

Uvoľnite upevňovacie skrutky kolesa. Použite rázový nástavec na koleso č. 17.



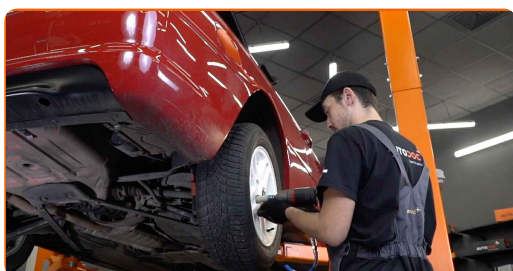
7

Zodvihnite zadnú časť vozidla a zaistíte vozidlo na podperách.



8

Odskrutkujte skrutky kolies.



AUTODOC odporúča:

- Upozornenie! Pre vyhnutie sa zraneniu držte koleso pri odskrutkovaní upevňovacích skrutiek. BMW E46 cabrio

9

Odstráňte koleso.



10

Podoprite rameno. Použite zdvihák s hydraulickými prevodmi.



11

Vyčistite upevňovacie prvky tlmiča. Použite drôtenú kefu. Použite sprej WD-40.



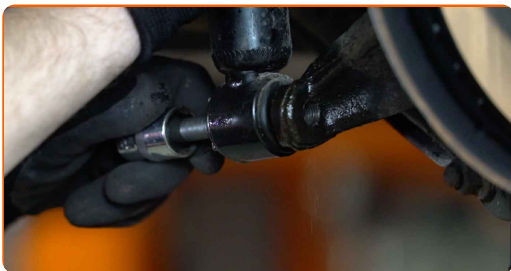
12

Odskrutkujte spodné upevnenie tlmiča. Použite nástavec č.18. Použite vratidlo.



13

Odskrutkujte vrchné upevnenie tlmiča. Použite nástavec č.13. Použite ráčňový kľúč.



Výmena: horného uloženia tlmiča – BMW E46 cabrio. AUTODOC odporúča:

- Ak sa chcete vyhnúť zraneniu, tlmič držte pri odskrutkovaní skrutiek.

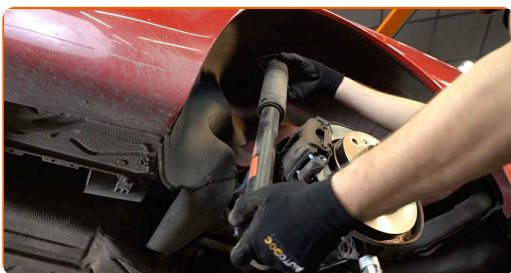
14

Odstráňte upevňovaciu skrutku.



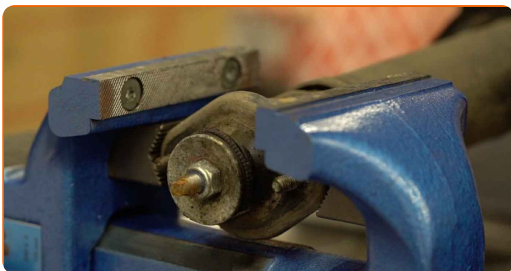
15

Odstráňte tlmič.



16

Zovrite tlmič vo zveráku.



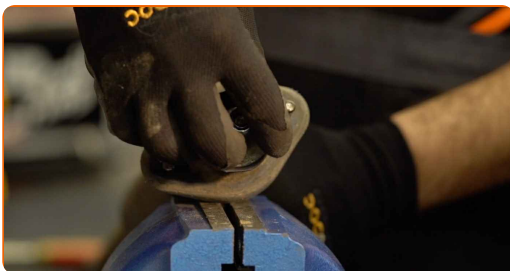
17 Vyčistite upevňovací prvok tyčky tlmiča. Použite drôtenú kefu.



18 Odstráňte upevnenie tyče piestu tlmiča. Použite kombinačný kľúč č.17.



19 Uvoľnite zverák a vytiahnite tlmič.



20 Odstráňte uloženie tlmiča, návlek a tlmiaci doraz.

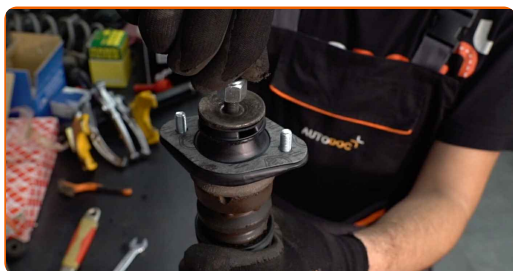


Výmena: horného uloženia tlmiča – BMW E46 cabrio. Tip od AUTODOC:

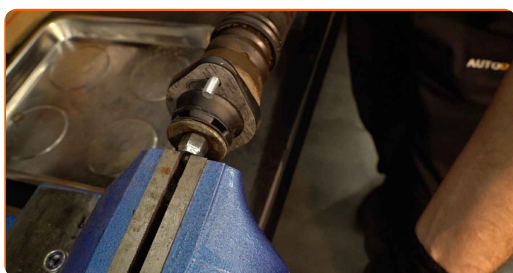
- Skontrolujte prachový návlek tlmiča a doraz tlmiča. Ak je to potrebné, vymeňte ich.



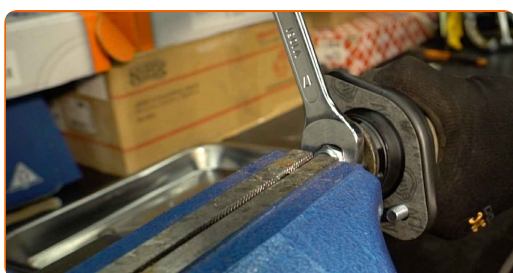
21 Nainštalujte nové ložisko vzpery, manžetu a doraz na tlmič.



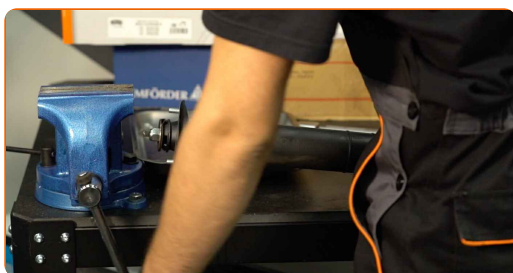
22 Zovrite tlmič vo zveráku.



23 Zaskrutkujte vrchné uloženie piestu vzpery tlmiča. Použite kombinačný kľúč č.17. Použite nastaviteľný kľúč. Použite momentový kľúč. Uťahnite ju krútiacim momentom 20 Nm.

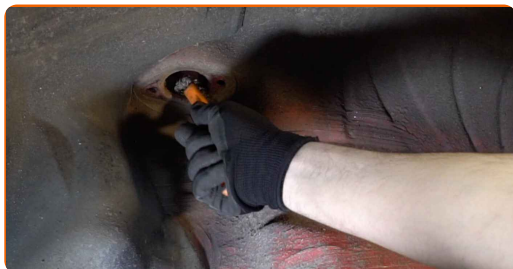


24 Uvoľnite zverák a vytiahnite tlmič.



25

Vyčistite montážne miesta tlmiča. Použite drôtenú kefu. Použite sprej WD-40.



26

Umiestnite tlmič do oblúka kolesa a zaistite ho.



### AUTODOC odporúča:

- Dôležité! Pri zaskrutkovaní upevňovacích skrutiek držte tlmič. BMW E46 cabrio

27

Zaskrutkujte vrchný upevňovací prvok tlmiča. Použite nástavec č.13.



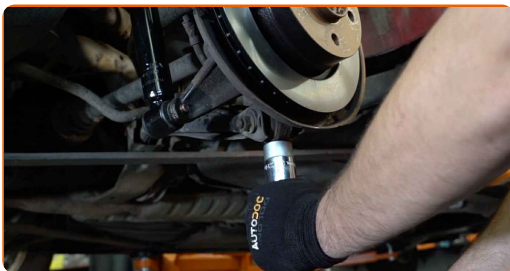
28

Utiahnite spodné upevnenie tlmiča. Použite nástavec č.18. Použite momentový kľúč. Utiahnite ju krútiacim momentom 100 Nm.



29

Odstráňte podperu spod ramena.



### AUTODOC odporúča:

- Výmena: horného uloženia tlmiča – BMW E46 cabrio. Zdvihák na auto dajte dolu hladko, bez trhania, aby sa nepoškodili súčiastky a mechanizmy.

30

Vyčistite montážny otvor disku kolesa. Použite drôtenú kefu. Natrite kontaktný povrch. Použite medené mazivo.



31

Nainštalujte koleso.



### Výmena: horného uloženia tlmiča – BMW E46 cabrio. Profesionáli odporúčajú:

- Na zabránenie zraneniu držte koleso pri zaskrutkovaní upevňovacích skrutiek.

32

Zaskrutkujte skrutky kolies. Použite rázový nástavec na koleso č. 17.



33

Utiahnite vrchné upevnenie tlmiča. Použite nástavec č.13. Použite momentový kľúč. Utiahnite ju krútiacim momentom 28 Nm.



34

Nainštalujte krytky ložiska tlmiča.



35

Dajte auto dolu a skrutkujte skrutky v krížovom poradí. Použite momentový kľúč. Utiahnite ju krútiacim momentom 120 Nm.



36

Odstráňte zdviháky a klíny.

**VÝBORNE!** 👍**ZOBRAZIŤ VIAC TUTORIÁLOV**

## AUTODOC – NÁHRADNÉ DIELY NAJVYŠŠEJ KVALITY ZA VÝBORNÚ CENU, A TO VŠETKO ONLINE

AUTODOC MOBILNÁ APLIKÁCIA: ZACHYŤTE SKVELÉ AKCIE PRI  
POHODLNOM NAKUPOVANÍ



**AUTODOC+**

GET IT ON  
**Google Play**

Download on the  
**App Store**

**Download**

**OBROVSKÝ VÝBER NÁHRADNÝCH DIELOV PRE VAŠE AUTO**

**KÚPTE SI NÁHRADNÉ DIELY PRE BMW**

**HORNÉ ULOŽENIE TLMIČA: ŠIROKÝ VÝBER**

**VYBERTE SI AUTODIELY PRE BMW E46 CABRIO**

**HORNÉ ULOŽENIE TLMIČA PRE BMW: KÚPIŤ TERAZ**

**HORNÉ ULOŽENIE TLMIČA PRE BMW E46 CABRIO:  
NAJLEPŠIE AKCIE A PONUKY**

## **ⓘ VYHLÁSENIE O ODMIETNUTÍ ZODPOVEDNOSTI:**

Dokument obsahuje iba všeobecné odporúčania, ktoré pre vás môžu byť užitočné pri svojpomocnej oprave vášho auta alebo pri výmene niektorých dielov. AUTODOC nezodpovedá za poškodenie, zranenie alebo za škodu na majetku, spôsobenú opravou alebo výmenou dielov následkom nesprávneho použitia alebo nesprávneho pochopenia uvedených informácií.

AUTODOC neberie zodpovednosť za žiadne možné chyby alebo nejasnosti uvedené v tomto návode. Uvedené informácie majú iba informatívny charakter a nie je možné ich zameniť s radami od odborníkov.

AUTODOC neberie zodpovednosť za nesprávne alebo rizikové používanie vybavenia, náradia alebo náhradných dielov. AUTODOC odporúča byť pri výmene alebo oprave opatrný a prísne dodržiavať všetky bezpečnostné pravidlá. Pamätajte si: používanie dielov nízkej kvality nezaručí vášmu autu dostatočnú mieru bezpečnosti na cestách.

© Copyright 2022 – Všetok obsah na tejto stránke, a najmä texty, fotografie a grafika, je chránený zákonom o autorských právach. Všetky práva, vrátane práva na kopírovanie, zverenie tretím stranám, práva na úpravu a preklad, vlastní spoločnosť AUTODOC GmbH.