



Ako vymeniť predné  
brzdové hadice na **BMW**  
**E46 touring** – návod na  
výmenu

## VIDEO TUTORIÁL

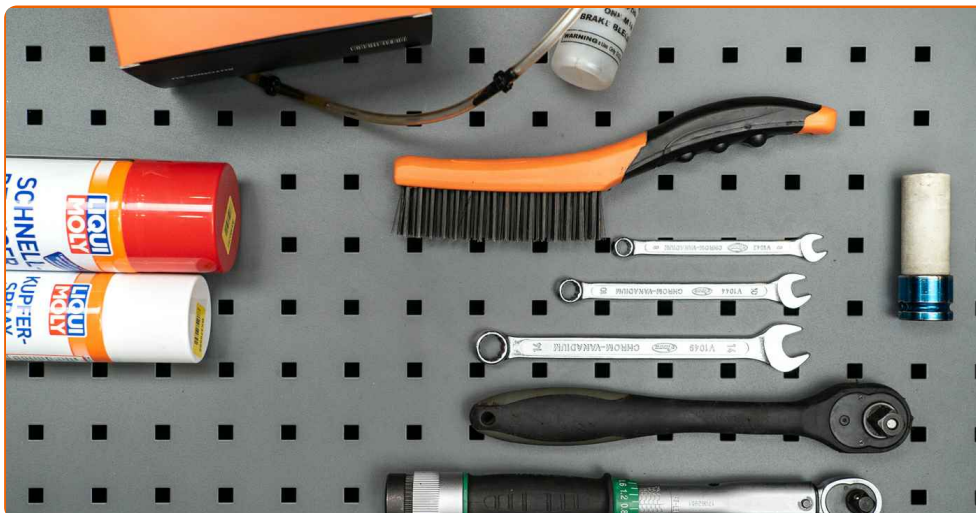
** Dôležité!**

Tento proces výmeny môžete použiť pre model:

BMW 3 Sedan (E46) 318i 1.9, BMW 3 Sedan (E46) 328i 2.8, BMW 3 Sedan (E46) 320d 2.0, BMW 3 Sedan (E46) 323i 2.5, BMW 3 Sedan (E46) 320i 2.0, BMW 3 Coupe (E46) 323Ci 2.5, BMW 3 Coupe (E46) 328Ci 2.8, BMW 3 Sedan (E46) 316i 1.9, BMW 3 Touring (E46) 320i 2.0, BMW 3 Coupe (E46) 320Ci 2.0, BMW 3 Coupe (E46) 318Ci 1.9, BMW 3 Touring (E46) 318i 1.9, BMW 3 Touring (E46) 328i 2.8, BMW 3 Touring (E46) 320d 2.0, BMW 3 Sedan (E46) 330d 2.9, (+ 52)

Postup sa môže mierne meniť podľa dizajnu auta.

VÝMENA: BRZDOVEJ HADICE – BMW E46 TOURING.  
POTREBNÉ NÁSTROJE:



- Drôtená kefa
- Sprej WD-40
- Čistič brzd
- Medené mazivo
- Kombinačný kľúč č.9
- Kombinačný kľúč č.10
- Kombinačný kľúč č.14
- Úderová rázová hlavica na matice kolies č.17
- Ráčňový kľúč
- Momentový kľúč
- Set na odvzdušnenie brzd
- Nádržka na kvapalinu
- Klin pod koleso auta

**KÚPIŤ NÁSTROJE**

Výmena: brzdovej hadice – BMW E46 touring. AUTODOC odporúča:

- Proces výmeny je rovnaký pre ľavú a pravú brzdovú hadičku na rovnakej náprave.
- Celý postup práce vykonajte pri vypnutom motore.

## VÝMENA: BRZDOVEJ HADICE – BMW E46 TOURING. VYKONAJTE NASLEDUJÚCE KROKY:

1

Otvorte kapotu. Odskrutkujte uzáver nádržky brzdovej kvapaliny.



2

Kolesá auta zaistíte pomocou klinov.



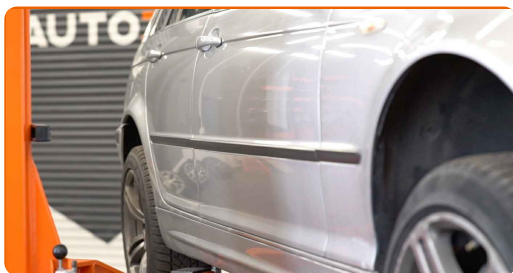
3

Uvoľnite upevňovacie skrutky kolesa. Použite rázový nástavec na koleso č. 17.



4

Zodvihnite prednú časť vozidla a zaistite vozidlo na podperách.



5

Odskrutkujte skrutky kolies.

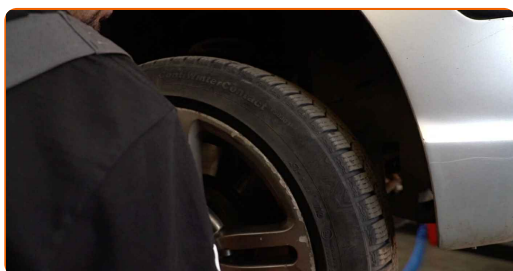


### AUTODOC odporúča:

- Dôležité! Pri odskrutkovaní upevňovacích skrutiek držte koleso. BMW E46 touring

6

Odstráňte koleso.

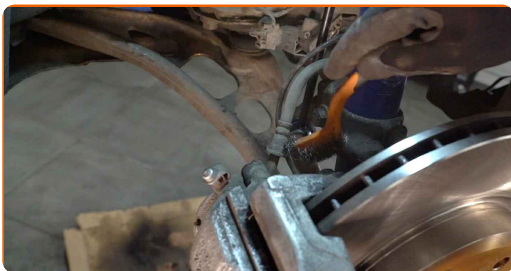


7.1

Vyčistite miesto, kde sa spája brzdová hadička s brzdovým strmeňom a rúrkou brzdového okruhu.



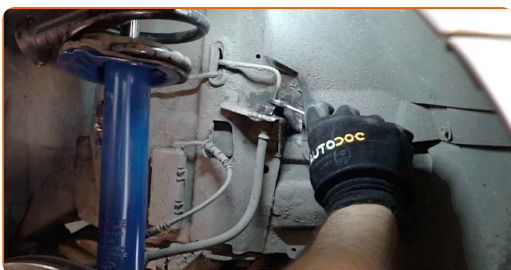
**7.2** Použite drôtenú kefu. Použite sprej WD-40.



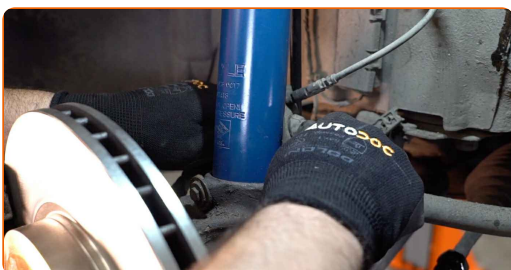
**8** Pod auto dajte nádobu na vypúšťanú brzdovú kvapalinu.



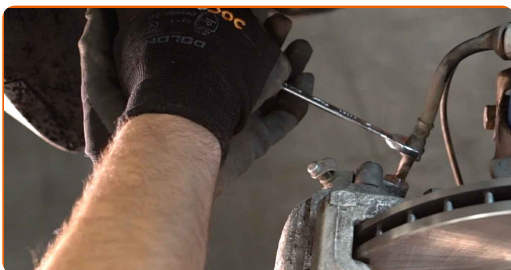
**9** Odskrutkujte upevnenie spájajúce brzdovú hadičku k rúrke brzdového okruhu. Použite kombinačný kľúč č.10.



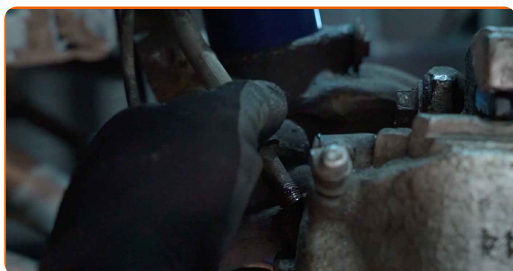
**10** Odpojte brzdovú hadičku zo vzpery tmiča.



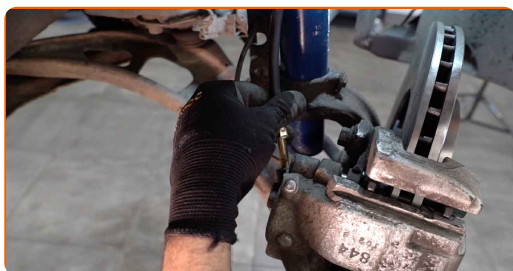
**11** Uvoľnite upevnenie brzdovej hadičky. Použite kombinačný kľúč č.14.



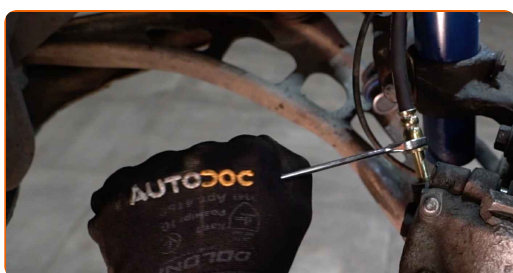
**12** Odskrutkujte prvky brzdovej hadičky od brzdového strmeňa.



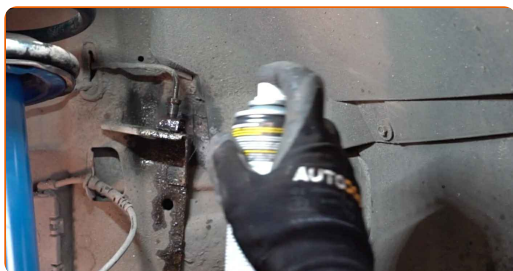
**13** Zaskrutkujte novú brzdovú hadičku do brzdového strmeňa.



**14** Utiahnite upevnenie spájajúce brzdové potrubie k brzdovému strmeňu. Použite kombinačný kľúč č.14. Použite momentový kľúč. Utiahnite ju krútiacim momentom 22 Nm.



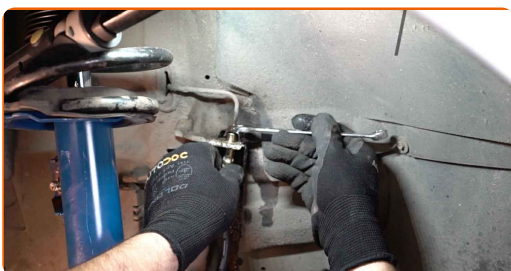
**15** Vyčistite montážnu pozíciu brzdovej hadičky na rúrke brzdového okruhu. Použite čistič brzd.



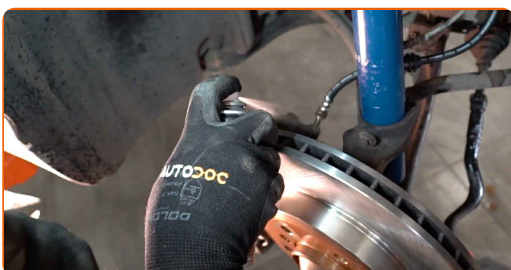
Výmena: brzdovej hadice – BMW E46 touring. Odporúčajú odborníci z AUTODOC:

- Po aplikácii spreja počkajte niekoľko minút.

- 16** Utiahnite upevňovací prvok spájajúci brzdovú hadičku k rúrke brzdového okruhu. Použite kombinačný kľúč č.10. Použite momentový kľúč. Utiahnite ju krútiacim momentom 14 Nm.



- 17** Vyčistite miesto, kde sa spája brzdová hadička s brzdovým strmeňom a rúrkou brzdového okruhu. Použite čistič brzd.



### AUTODOC odporúča:

- Výmena: brzdovej hadice – BMW E46 touring. Po aplikovaní spreja niekoľko minút počkajte.

- 18** Upevnite brzdovú hadičku na vzperu.

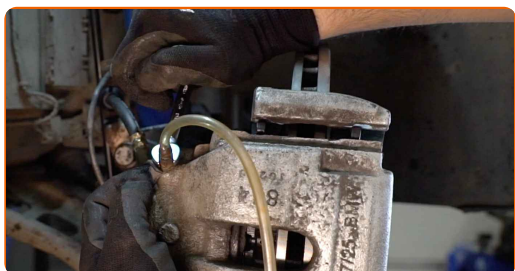




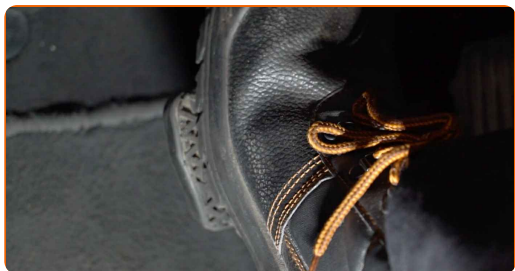
**19** Zapojte set na odvzdušnenie brzd do skrutky prvku na odvzdušnenie brzd.



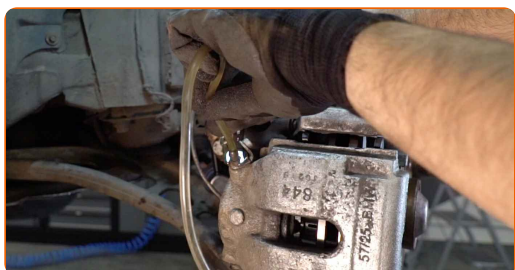
**20** Odpojte skrutku prvku na odvzdušnenie brzd. Použite kombinačný kľúč č.9.



**21** Niekoľkokrát zatlačte brzdový pedál, aby sa zo systému dostal von všetok vzduch.



**22** Utiahnite skrutku prvku na odvzdušnenie brzd. Použite kombinačný kľúč č.9.



**23** Odpojte set na odvzdušnenie brzd.



24

Vyčistite špinu zo skrutky brzdovej hadice. Použite čistič brzd.

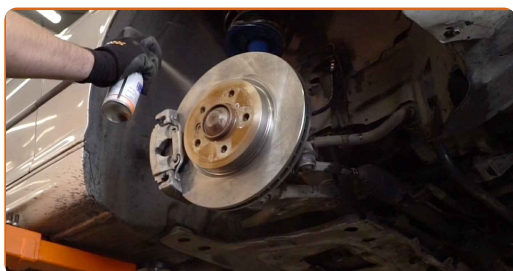


### Výmena: brzdovej hadice – BMW E46 touring. Tip:

- Po aplikácii spreja počkajte niekoľko minút.

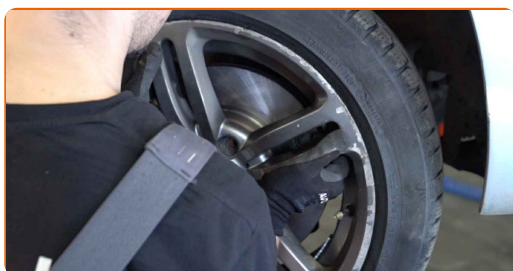
25

Vyčistite povrch brzdového kotúča. Použite drôtenú kefu. Natrite povrch, kde je brzdový kotúč v kontakte s ráfikom kolesa. Použite medené mazivo.



26

Nainštalujte koleso.

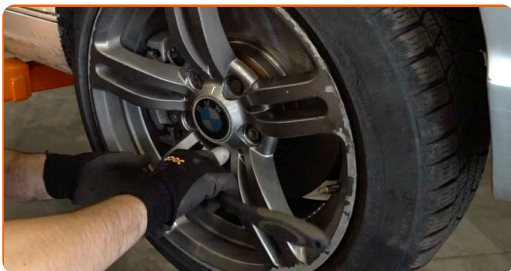


### AUTODOC odporúča:

- Na zabránenie zraneniu držte koleso pri zaskrutkovaní upevňovacích skrutiek.

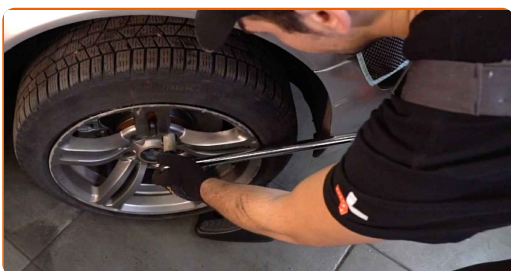
27

Zaskrutkujte skrutky kolies. Použite rázový nástavec na koleso č. 17.



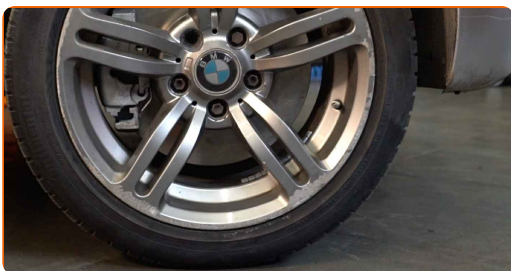
28

Dajte auto dolu a skrutkujte skrutky v krížovom poradí. Použite momentový kľúč. Uťahnite ju krútiacim momentom 120 Nm.



29

Odstráňte zdviháky a klíny.



30

Skontrolujte stav a hladinu brzdovej kvapaliny v expanznej nádrži a ak je to potrebné, doplňte ju.



31

Utiahnite uzáver nádržky brzdovej kvapaliny. Zatvorte kapotu.



**VÝBORNE!** 

**ZOBRAZIŤ VIAC TUTORIÁLOV**

## AUTODOC – NÁHRADNÉ DIELY NAJVYŠŠEJ KVALITY ZA VÝBORNÚ CENU, A TO VŠETKO ONLINE

AUTODOC MOBILNÁ APLIKÁCIA: ZACHYŤTE SKVELÉ AKCIE PRI  
POHODLNOM NAKUPOVANÍ



**+ AUTODOC**

GET IT ON  
**Google Play**

Download on the  
**App Store**

**Download**

**OBROVSKÝ VÝBER NÁHRADNÝCH DIELOV PRE VAŠE AUTO**

**KÚPTE SI NÁHRADNÉ DIELY PRE BMW**

**BRZDOVÉ HADICE: ŠIROKÝ VÝBER**

**VYBERTE SI AUTODIELY PRE BMW E46 TOURING**

**BRZDOVÉ HADICE PRE BMW: KÚPIŤ TERAZ**

**BRZDOVÉ HADICE PRE BMW E46 TOURING: NAJLEPŠIE  
AKCIE A PONUKY**

## **i VYHLÁSENIE O ODMIETNUTÍ ZODPOVEDNOSTI:**

Dokument obsahuje iba všeobecné odporúčania, ktoré pre vás môžu byť užitočné pri svojpomocnej oprave vášho auta alebo pri výmene niektorých dielov. AUTODOC nezodpovedá za poškodenie, zranenie alebo za škodu na majetku, spôsobenú opravou alebo výmenou dielov následkom nesprávneho použitia alebo nesprávneho pochopenia uvedených informácií.

AUTODOC neberie zodpovednosť za žiadne možné chyby alebo nejasnosti uvedené v tomto návode. Uvedené informácie majú iba informatívny charakter a nie je možné ich zameniť s radami od odborníkov.

AUTODOC neberie zodpovednosť za nesprávne alebo rizikové používanie vybavenia, náradia alebo náhradných dielov. AUTODOC odporúča byť pri výmene alebo oprave opatrný a prísne dodržiavať všetky bezpečnostné pravidlá. Pamätajte si: používanie dielov nízkej kvality nezaručí vášmu autu dostatočnú mieru bezpečnosti na cestách.

© Copyright 2023 – Všetok obsah na tejto stránke, a najmä texty, fotografie a grafika, je chránený zákonom o autorských právach. Všetky práva, vrátane práva na kopírovanie, zverenie tretím stranám, práva na úpravu a preklad, vlastní spoločnosť AUTODOC SE.