



Ako vymeniť hadica
chladenia na **BMW E46**
Touring – návod na
výmenu

VIDEO TUTORIÁL



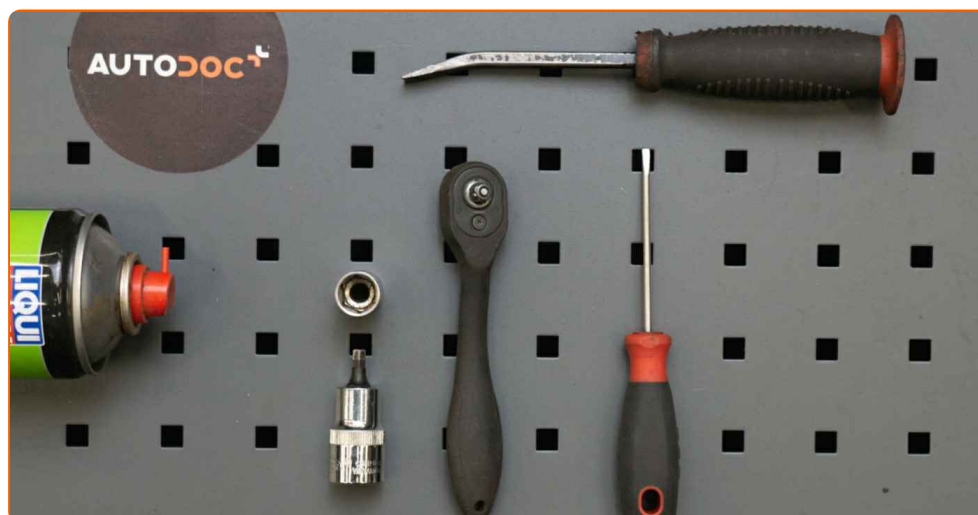
Dôležité!

Tento proces výmeny môžete použiť pre model:

BMW 3 Sedan (E46) 320d 2.0, BMW 3 Touring (E46) 320d 2.0, BMW 3 Sedan (E46) 318d 2.0, BMW 3 Touring (E46) 318d 2.0

Postup sa môže mierne meniť podľa dizajnu auta.

VÝMENA: HADICA CHLADENIA – BMW E46 TOURING.
POTREBNÉ NÁSTROJE:



- Univerzálny čistiaci sprej
- Nástavec č. 12
- HEX nástavec č. H5
- Ráčňový kľúč
- Plochý skrutkovač
- Lievik
- Nádržka na kvapalinu
- Páčidlo
- Chránič blatníka
- Klin pod koleso auta

KÚPIŤ NÁSTROJE

Výmena: hadica chladenia – BMW E46 Touring. AUTODOC odporúča:

- Skontrolujte, či okruh chladenia nemá nejaké úniky. Opotrebované súčiastky vymeňte.
- Celý postup práce vykonajte pri vypnutom motore.

VÝMENA: HADICA CHLADENIA – BMW E46 TOURING. VYKONAJTE NASLEDUJÚCE KROKY:

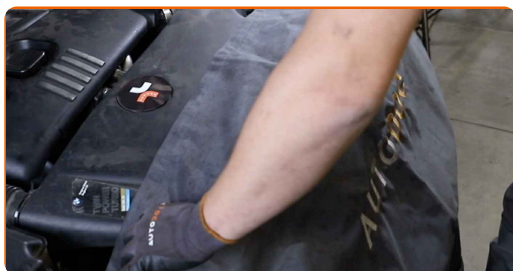
1

Otvorte kapotu.



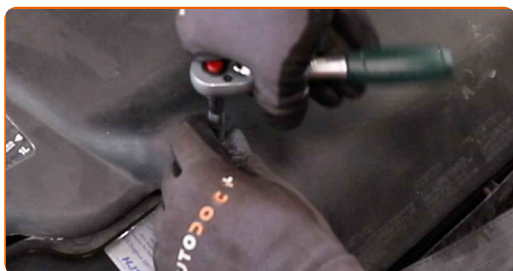
2

Na ochranu laku a farby a plastových prvkov auta použite ochranné kryty na blatníky.



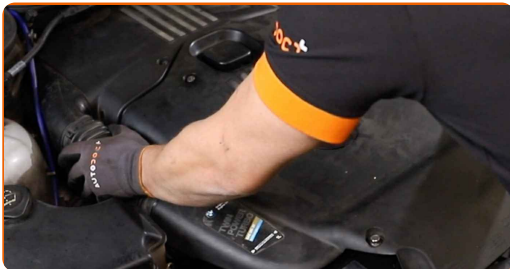
3

Odstrutkujte upevňovacie prvky zostavy krytu distribúcie vzduchu. Použite nástavec č.12. Použite ráčňový kľúč.



4

Odstráňte zostavu krytu distribúcie vzduchu.

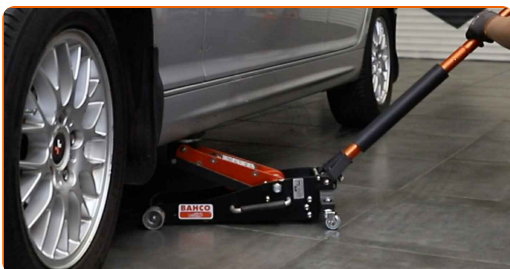


5

Kolesá auta zaistíte pomocou klinov.

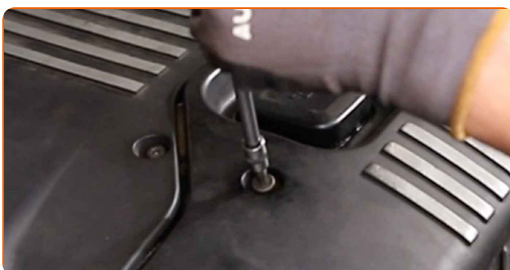
6

Zdvihnite auto pomocou zdviháka alebo ho umiestnite nad montážnu jamu.



7

Odskrutkujte upevňovací prvok krytu motora. Použite imbusový kľúč č. H5. Použite ráčňový kľúč.



8

Odstráňte kryt motora.



AUTODOC odporúča:

- Pri odstraňovaní súčiastky neaplikujte mnoho sily. Inak by ste mohli poškodiť súčiastku.

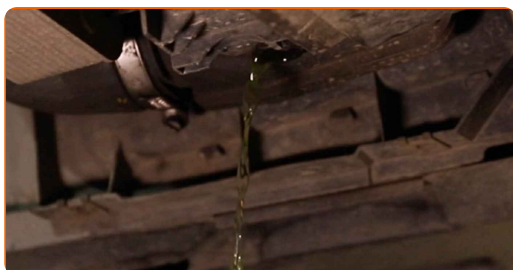
9 Pripravte si nádobu na kvapaliny.



10 Odskrutkujte výpustný uzáver chladiacej kvapaliny. Použite plochý skrutkovač.



11 Vypusťte chladiacu kvapalinu z motora.



Výmena: hadica chladenia – BMW E46 Touring. Tip:

- Pozor! Chladiaca kvapalina môže byť veľmi horúca.
- Noste ochranné rukavice, aby sa zabránilo kontaktu s horúcou kvapalinou.
- Celý postup práce vykonajte pri vypnutom motore.
- Počkajte, kým chladiaca kvapalina úplne nevytečie z výpustného otvoru.

12

Odskrutkujte uzáver nádržky chladiacej kvapaliny.



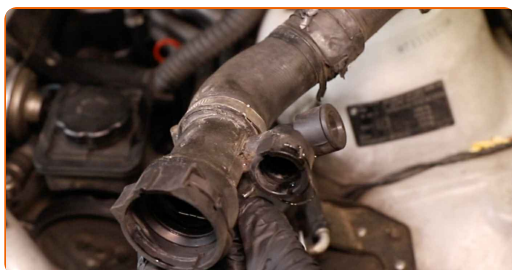
13

Odstráňte držiaky hadičky chladiacej kvapaliny. Použite páčidlo.



14

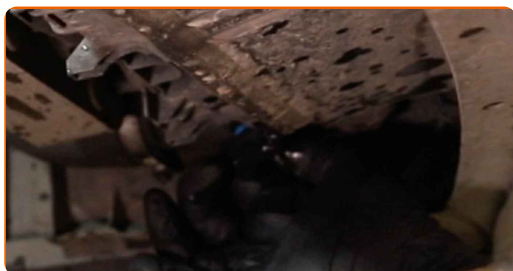
Odpojte hadičku chladiacej kvapaliny. Použite páčidlo.



Výmena: hadica chladenia – BMW E46 Touring. Tip od odborníkov z AUTODOC:

- Pozor! Chladiaca kvapalina môže uniknúť.
- Výmena: hadica chladenia – BMW E46 Touring. Ak chcete zabrániť poškodeniu súčiastky pri jej odstraňovaní, nepoužívajte príliš veľkú silu.

15 Zaskrutkujte výpustný uzáver chladiacej kvapaliny. Použite plochý skrutkovač.



16 Vyčistite montážne pozície hadičky chladiacej kvapaliny. Použite viacúčelový čistiaci sprej.



17 Zapojte novú hadičku chladiacej kvapaliny.



18 Upevnite držiaky hadičky chladiacej kvapaliny.



19 Vložte lievnik.



20

Chladiacu kvapalinu nalejte do nádržky na chladiacu kvapalinu.



Výmena: hadica chladenia – BMW E46 Touring. Profesionáli odporúčajú:

- Používajte iba chladiacu kvapalinu, ktorú odporúča výrobca.
- Hladina chladiacej kvapaliny by mala byť na značke MAX.
- Počkajte, kým zo systému vyjde vzduch.

21

Odskrutkujte odvzdušňovacie skrutky. Použite plochý skrutkovač.

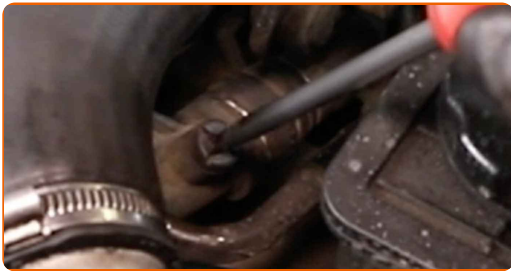


Pozor!

- Je to potrebné na odstránenie akéhokoľvek zostávajúceho vzduchu zo systému.

22

Zaskrutkujte odvzdušňovacie skrutky. Použite plochý skrutkovač.



23

Skontrolujte hladinu chladiacej kvapaliny. Ak to bude potrebné, doplňte ju do požadovanej hladiny.



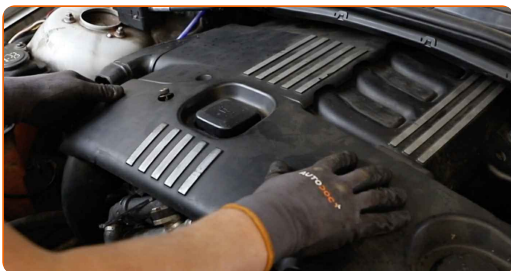
24

Zaskrutkujte uzáver nádržky chladiacej kvapaliny.



25

Nainštalujte kryt motora a zaistite ho.



AUTODOC odporúča:

- Výmena: hadica chladenia – BMW E46 Touring. Ak chcete zabrániť poškodeniu súčiastky pri inštalácii, nepoužívajte príliš veľkú silu.

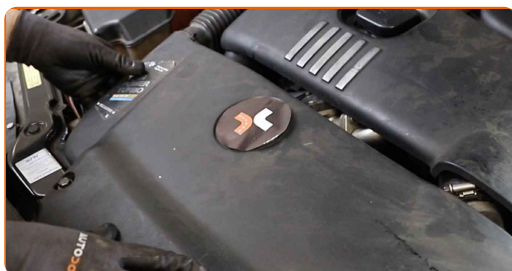
26

Zaskrutkujte upevňovacie prvky krytu motora. Použite imbusový kľúč č. H5. Použite ráčňový kľúč.



27

Znovu nainštalujte zostavu krytu distribúcie vzduchu.



28

Zaskrutkujte upevňovacie prvky zostavy krytu distribúcie vzduchu. Použite nástavec č.12. Použite ráčňový kľúč.



29

Dajte auto na zem.

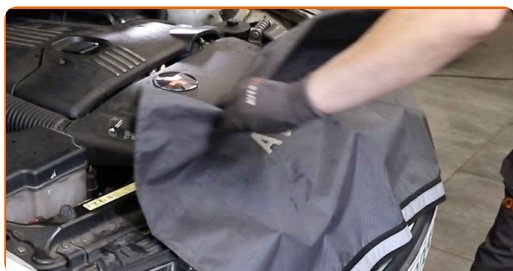


30

Odstráňte zdviháky a klíny.

31

Odstráňte ochranný kryt blatníka.



32

Zatvorte kapotu.

**VÝBORNE!** **ZOBRAZIŤ VIAC TUTORIÁLOV**

AUTODOC – NÁHRADNÉ DIELY NAJVYŠŠEJ KVALITY ZA VÝBORNÚ CENU, A TO VŠETKO ONLINE

AUTODOC MOBILNÁ APLIKÁCIA: ZACHYŤTE SKVELÉ AKCIE PRI
POHODLNOM NAKUPOVANÍ



AUTODOC

GET IT ON
 Google Play

Download on the
 App Store

Download

OBROVSKÝ VÝBER NÁHRADNÝCH DIELOV PRE VAŠE AUTO

KÚPTE SI NÁHRADNÉ DIELY PRE BMW

HADICA CHLADENIA: ŠIROKÝ VÝBER

VYBERTE SI AUTODIELY PRE BMW E46 TOURING

HADICA CHLADENIA PRE BMW: KÚPIŤ TERAZ

**HADICA CHLADENIA PRE BMW E46 TOURING: NAJLEPŠIE
AKCIE A PONUKY**

ⓘ VYHLÁSENIE O ODMIETNUTÍ ZODPOVEDNOSTI:

Dokument obsahuje iba všeobecné odporúčania, ktoré pre vás môžu byť užitočné pri svojpomocnej oprave vášho auta alebo pri výmene niektorých dielov. AUTODOC nezodpovedá za poškodenie, zranenie alebo za škodu na majetku, spôsobenú opravou alebo výmenou dielov následkom nesprávneho použitia alebo nesprávneho pochopenia uvedených informácií.

AUTODOC neberie zodpovednosť za žiadne možné chyby alebo nejasnosti uvedené v tomto návode. Uvedené informácie majú iba informatívny charakter a nie je možné ich zameniť s radami od odborníkov.

AUTODOC neberie zodpovednosť za nesprávne alebo rizikové používanie vybavenia, náradia alebo náhradných dielov. AUTODOC odporúča byť pri výmene alebo oprave opatrný a prísne dodržiavať všetky bezpečnostné pravidlá. Pamätajte si: používanie dielov nízkej kvality nezaručí vášmu autu dostatočnú mieru bezpečnosti na cestách.

© Copyright 2021 – Všetok obsah na tejto stránke, a najmä texty, fotografie a grafika, je chránený zákonom o autorských právach. Všetky práva, vrátane práva na kopírovanie, zverenie tretím stranám, práva na úpravu a preklad, vlastní spoločnosť AUTODOC GmbH.