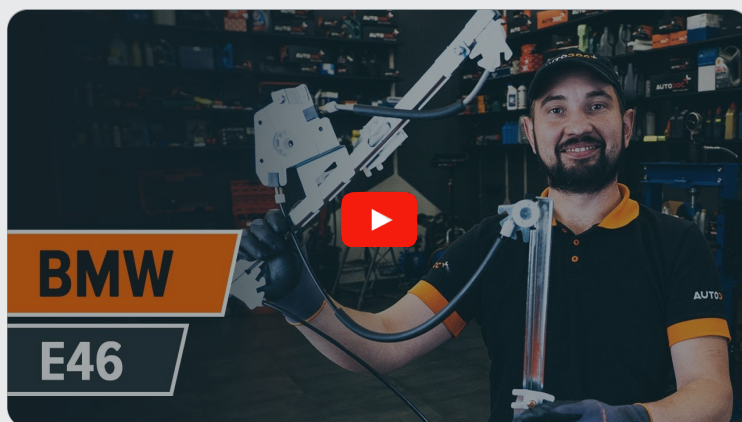




Ako vymeniť predné
mechanizmus sťahovania
okna na **BMW E46**
Touring – návod na
výmenu

VIDEO TUTORIÁL

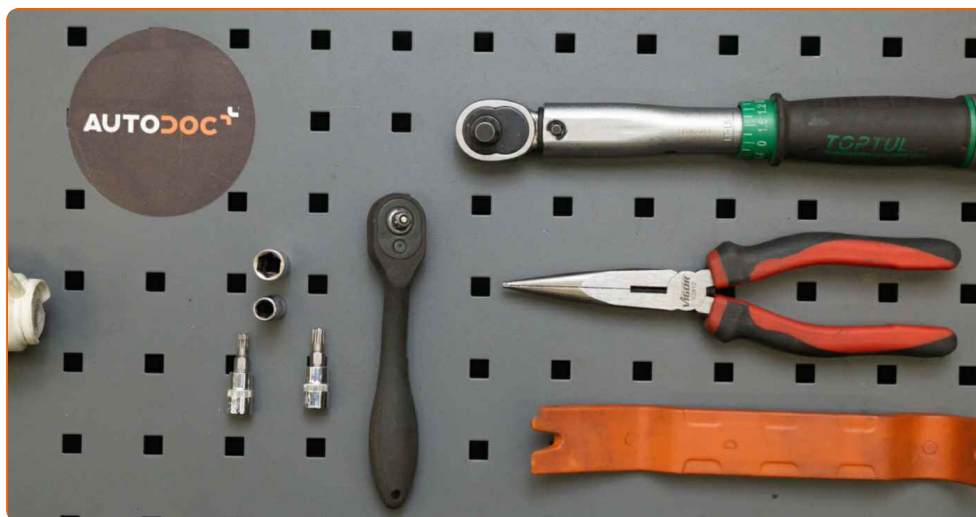
** Dôležité!**

Tento proces výmeny môžete použiť pre model:

BMW 3 Sedan (E46) 318i 1.9, BMW 3 Sedan (E46) 328i 2.8, BMW 3 Sedan (E46) 320d 2.0, BMW 3 Sedan (E46) 323i 2.5, BMW 3 Sedan (E46) 320i 2.0, BMW 3 Coupe (E46) 323Ci 2.5, BMW 3 Coupe (E46) 328Ci 2.8, BMW 3 Sedan (E46) 316i 1.9, BMW 3 Touring (E46) 320i 2.0, BMW 3 Coupe (E46) 318Ci 1.9, BMW 3 Touring (E46) 318i 1.9, BMW 3 Touring (E46) 328i 2.8, BMW 3 Sedan (E46) 330d 2.9, BMW 3 Touring (E46) 330d 2.9, BMW 3 Cabrio (E46) 323Ci 2.5, (+ 43)

Postup sa môže mierne meniť podľa dizajnu auta.

VÝMENA: MECHANIZMUS SŤAHOVANIA OKNA – BMW
E46 TOURING. NÁSTROJE, KTORÉ BUDETE
POTREBOVAŤ:



- Sprej na elektroniku
- Momentový kľúč
- Nástavec č. 8
- Nástavec č. 10
- Hviezdicový nástavec Torx T25
- Hviezdicový nástavec Torx T30
- Ráčňový kľúč
- Nástroj na demontáž čalúnenia
- Okrúhle kliešte

KÚPIŤ NÁSTROJE

Výmena: mechanizmus sťahovania okna – BMW E46 Touring. Odporúčajú odborníci z AUTODOC:

- Celý postup práce vykonajte pri vypnutom motore.

VÝMENA: MECHANIZMUS SŤAHOVANIA OKNA – BMW E46 TOURING. POSTUPUJTE PODĽA NASLEDOVNÉHO PROCESU:

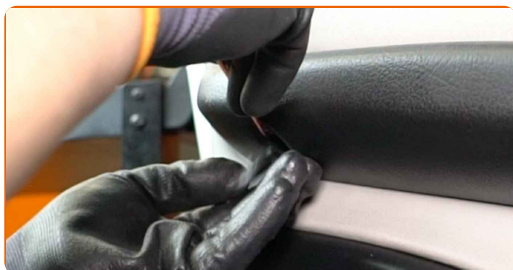
1

Otvorte dvere auta.



2

Odstráňte uzávery z upevňovacích prvkov lakťovej opierky dverí. Použite plastový nástroj na demontáž čalúnenia.

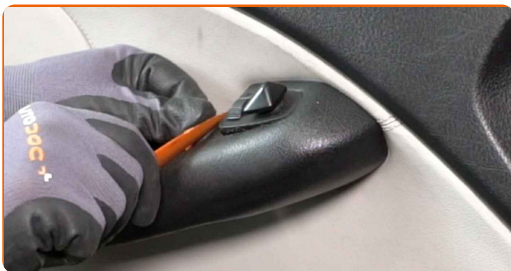


AUTODOC odporúča:

- Výmena: mechanizmus sťahovania okna – BMW E46 Touring. Pri odstraňovaní súčiastky nepoužívajte príliš veľkú silu, pretože by sa mohla poškodiť.

3

Odpojte ovládací modul spätného zrkadla. Použite plastový nástroj na demontáž čalúnenia.

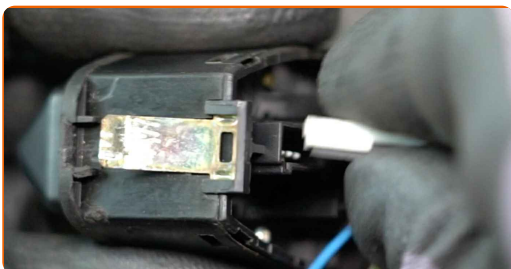


AUTODOC odporúča:

- Výmena: mechanizmus sťahovania okna – BMW E46 Touring. Ak chcete zabrániť poškodeniu súčiastky pri jej odstraňovaní, nepoužívajte príliš veľkú silu.

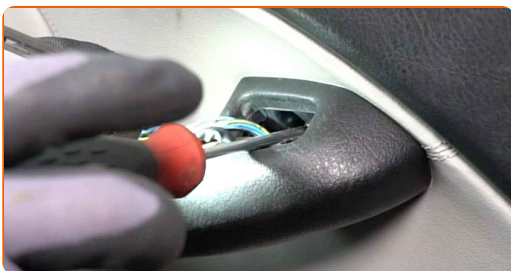
4

Odpojte ovládacie konektory spätného zrkadla.



5

Odskrutkujte upevňovací prvok kľučky dverí. Použite hviezdicový Torx T25.



6

Odstráňte ozdobný panel dverí. Použite plastový nástroj na demontáž čalúnenia.

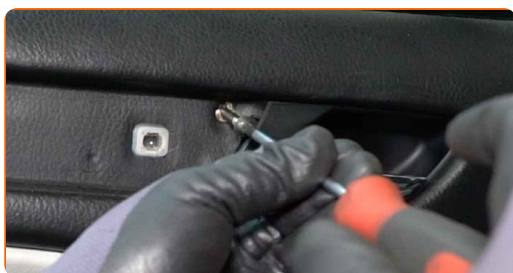


Výmena: mechanizmus sťahovania okna – BMW E46 Touring. Tip od odborníkov z AUTODOC:

- Pri odstraňovaní súčiastky neaplikujte mnoho sily. Inak by ste mohli poškodiť súčiastku.

7

Odskrutkujte upevňovacie prvky panelu dverí. Použite hviezdicový Torx T25.



8

Odpojte panel dverí. Použite plastový nástroj na demontáž čalúnenia.

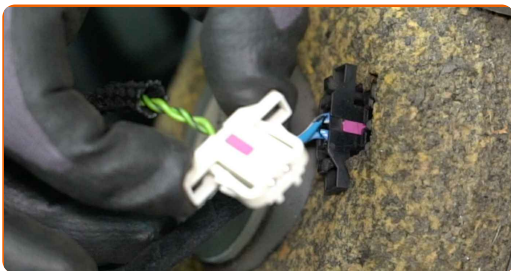


9

Odpojte lanko aktivačného prvku zámku dverí.



10 Odpojte konektory reproduktora audio systému. Odpojte ovládacie konektory spätného zrkadla od panela dverí.



11 Odpojte zvukovú izoláciu panela dverí.



AUTODOC odporúča:

- Pri odstraňovaní súčiastky neaplikujte mnoho sily. Inak by ste mohli poškodiť súčiastku.

12 Odskrutkujte upevnenia ovládacieho modulu SRS. Použite nástavec č.10. Použite ráčňový kľúč.



13 Odstráňte modul SRS.

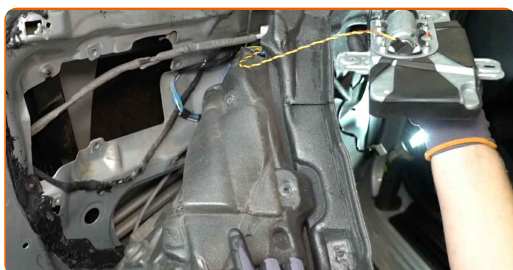


AUTODOC odporúča:

- Pri odstraňovaní súčiastky neaplikujte mnoho sily. Inak by ste mohli poškodiť súčiastku.

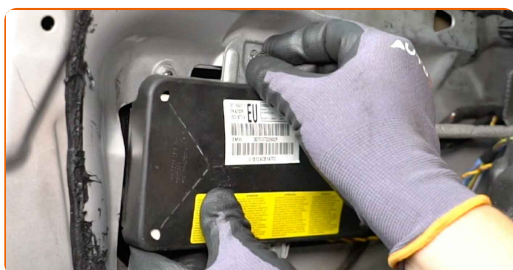
14

Odpojte zvukovú izoláciu panela dverí.



15

Nainštalujte modul SRS.



AUTODOC odporúča:

- Výmena: mechanizmus sťahovania okna – BMW E46 Touring. Ak chcete zabrániť poškodeniu súčiastky pri inštalácii, nepoužívajte príliš veľkú silu.

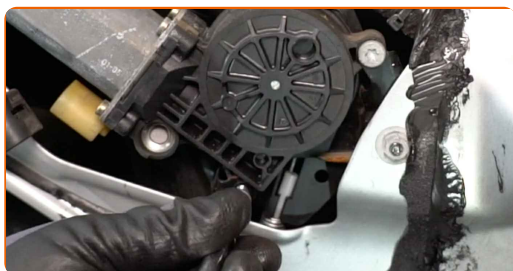
16

Zaskrutkujte upevnenia modulu SRS. Použite nástavec č.10. Použite ráčňový kľúč.

17 Odpojte konektor modulu elektrického okna.



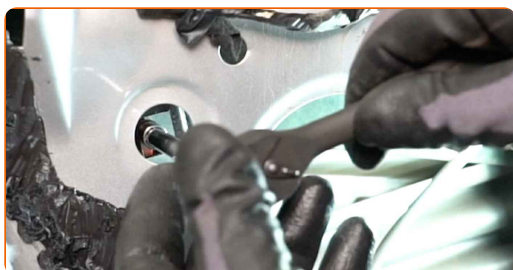
18 Odskrutkujte upevnenia modulu elektrického okna. Použite hviezdicový Torx T30. Použite ráčňový kľúč.



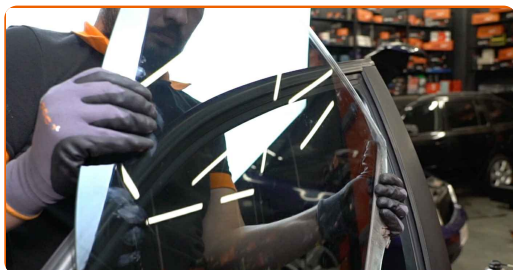
19 Odstráňte spínací modul elektrického okna.



20 Odskrutkujte upevňovacie prvky skla okna. Použite nástavec č.8. Použite ráčňový kľúč.



21 Málo zdvihnite sklo a odstráňte ho.

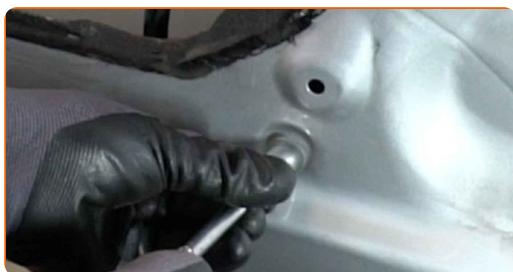


Výmena: mechanizmus sťahovania okna – BMW E46 Touring. Profesionáli odporúčajú:

- Pre zabránenie vzniku zranenia okno držte pri jeho zdvíhaní.
- Pri odstraňovaní súčiastky neaplikujte mnoho sily. Inak by ste mohli poškodiť súčiastku.

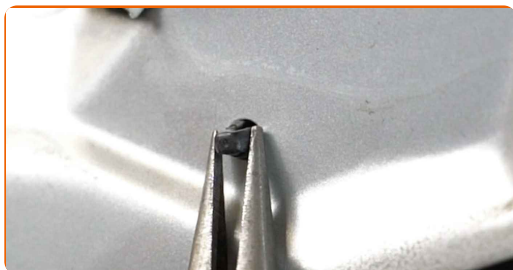
22

Odskrutkujte upevňovacie prvky zostavy regulátora okna. Použite nástavec č.10. Použite ráčňový kľúč.



23

Stlačte držiak aktivačného prvku regulátora okna pre jeho uvoľnenie a odpojenie. Použite okrúhle kliešte.



24

Odstráňte aktivačný prvok regulátora okna.



25 Nainštalujte spínací modul elektrického okna.



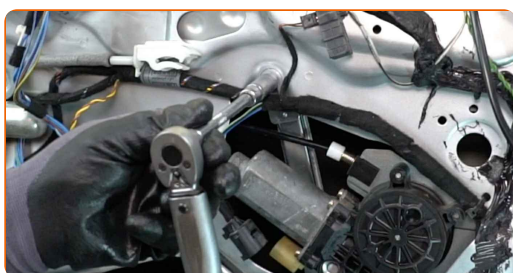
26 Utiahnite upevnenia modulu elektrického okna. Použite hviezdicový Torx T30. Použite momentový kľúč. Utiahnite ju krútiacim momentom 11 Nm.



27 Pripojte pohonný mechanizmus regulátora okna.



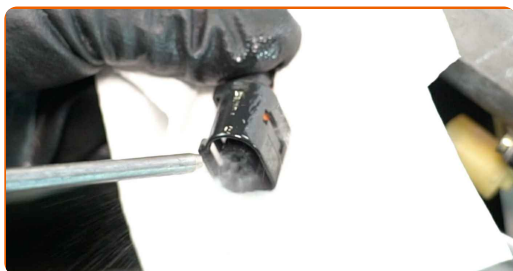
28 Utiahnite upevňovacie prvky zostavy regulátora okna. Použite nástavec č.10. Použite momentový kľúč. Utiahnite ju krútiacim momentom 11 Nm.



29 Pripevnite držiak aktivačného prvku regulátora okna.

30

Natrite konektor modulu elektrického okna. Použite dielektrické mazivo.



31

Zapojte konektor modulu elektrického okna.



32

Sklo okna dajte dolu a nainštalujte ho na svoju montážnu pozíciu v mechanizme zdvíhania okien.



AUTODOC odporúča:

- Pre zabránenie vzniku zranenia držte sklo pri jeho znižovaní.
- Výmena: mechanizmus sťahovania okna – BMW E46 Touring. Pri inštalácii nepoužívajte príliš veľkú silu. Môže sa tým poškodiť súčiastka.

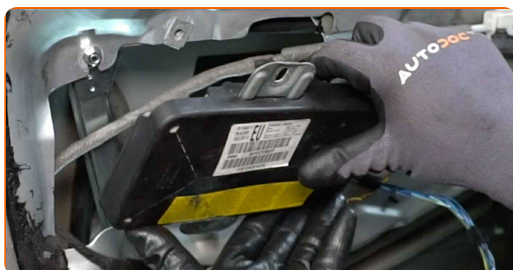
33 Nainštalujte držiaky upevnení skla okna.



34 Odskrutkujte upevnenia ovládacieho modulu SRS. Použite nástavec č.10. Použite ráčňový kľúč.



35 Odstráňte modul SRS.



Výmena: mechanizmus sťahovania okna – BMW E46 Touring. Tip od odborníkov z AUTODOC:

- Pri odstraňovaní súčiastky neaplikujte mnoho sily. Inak by ste mohli poškodiť súčiastku.

36

Pripojte zvukovú izoláciu panela dverí.

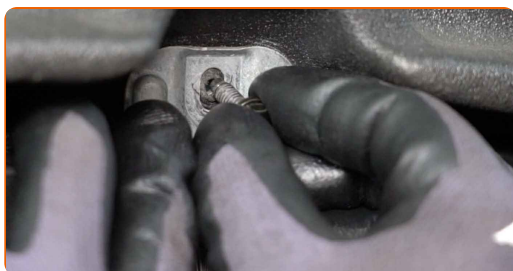


Výmena: mechanizmus sťahovania okna – BMW E46 Touring. Odporúčajú odborníci z AUTODOC:

- Skontrolujte, či zvuková izolácia pevne sedí na svojich montážnych pozíciách.

37

Nainštalujte modul SRS.



AUTODOC odporúča:

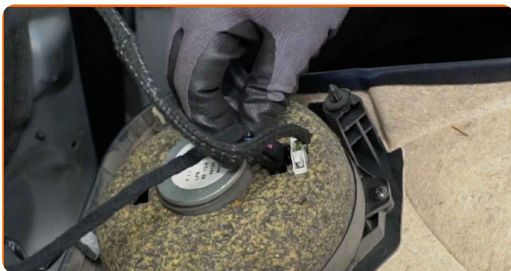
- Pri inštalácii nepoužite príliš veľkú silu, aby sa súčiastka nepoškodila.

38

Utiahnite upevnenia SRS modulu. Použite nástavec č.10. Použite momentový kľúč. Utiahnite ju krútiacim momentom 8 Nm.



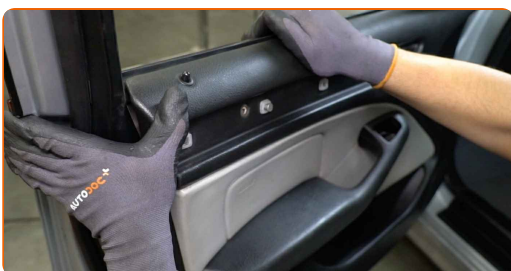
39 Zapojte konektory reproduktorov audio systému. Zapojte ovládacie konektory spätného zrkadla k panelu dverí.



40 Pripevnite lanko aktivačného prvku zámku dverí.



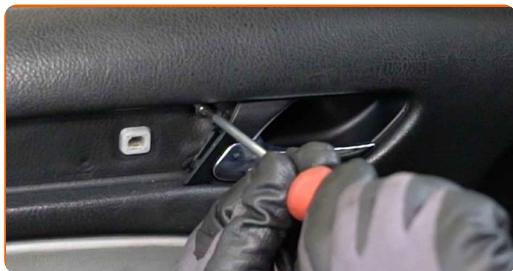
41 Znova inštalujte panel dverí. Uistite sa, že budete počuť kliknutie indikujúce, že súčiastka sa upevnila na svojom mieste.



Výmena: mechanizmus sťahovania okna – BMW E46 Touring. Tip od odborníkov z AUTODOC:

- Pri inštalácii nepoužite príliš veľkú silu, aby sa súčiastka nepoškodila.

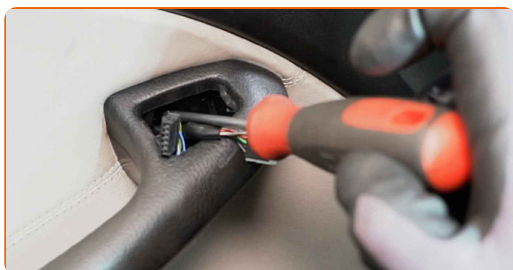
42 Zaskrutkujte upevňovacie prvky panelu dverí. Použite hviezdicový Torx T25.



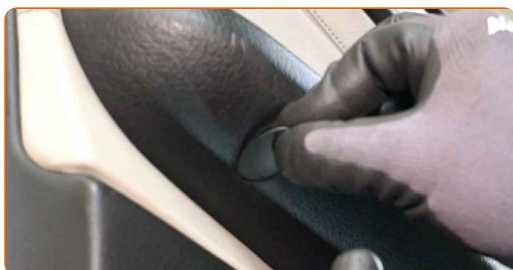
43 Nainštalujte ozdobný panel dverí.



44 Zaskrutkujte upevňovací prvok kľučky dverí. Použite hviezdicový Torx T25.



45 Nainštalujte uzávery na upevňovacie prvky laktovej opierky dverí.

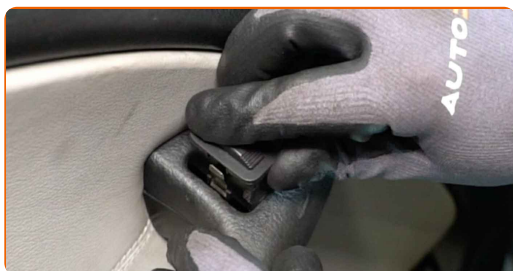


46 Natrite ovládacie konektory spätného zrkadla. Použite dielektrické mazivo.

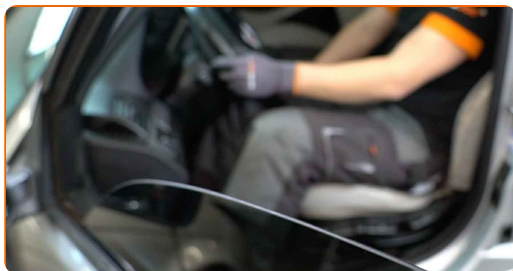
47 Zapojte ovládacie konektory spätného zrkadla.



48 Zapojte ovládací modul spätného zrkadla.

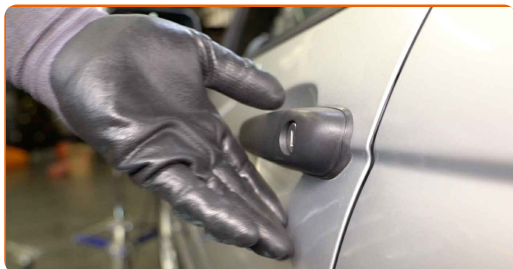


49 Zapnite zapaľovanie. Je potrebné sa uistiť, že komponenty pracujú správne.



50 Vypnite zapaľovanie.

51 Zatvorte dvere auta.



VÝBORNE! 

ZOBRAZIŤ VIAC TUTORIÁLOV

AUTODOC – NÁHRADNÉ DIELY NAJVYŠŠEJ KVALITY ZA VÝBORNÚ CENU, A TO VŠETKO ONLINE

AUTODOC MOBILNÁ APLIKÁCIA: ZACHYŤTE SKVELÉ AKCIE PRI
POHODLNOM NAKUPOVANÍ



+ AUTODOC

GET IT ON
Google Play

Download on the
App Store

Download

OBROVSKÝ VÝBER NÁHRADNÝCH DIELOV PRE VAŠE AUTO

KÚPTE SI NÁHRADNÉ DIELY PRE BMW

MECHANIZMUS ŠTAHOVANIA OKNA: ŠIROKÝ VÝBER

VYBERTE SI AUTODIELY PRE BMW E46 TOURING

**MECHANIZMUS SŤAHOVANIA OKNA PRE BMW: KÚPIŤ
TERAZ**

**MECHANIZMUS SŤAHOVANIA OKNA PRE BMW E46
TOURING: NAJLEPŠIE AKCIE A PONUKY**

i VYHLÁSENIE O ODMIETNUTÍ ZODPOVEDNOSTI:

Dokument obsahuje iba všeobecné odporúčania, ktoré pre vás môžu byť užitočné pri svojpomocnej oprave vášho auta alebo pri výmene niektorých dielov. AUTODOC nezodpovedá za poškodenie, zranenie alebo za škodu na majetku, spôsobenú opravou alebo výmenou dielov následkom nesprávneho použitia alebo nesprávneho pochopenia uvedených informácií.

AUTODOC neberie zodpovednosť za žiadne možné chyby alebo nejasnosti uvedené v tomto návode. Uvedené informácie majú iba informatívny charakter a nie je možné ich zameniť s radami od odborníkov.

AUTODOC neberie zodpovednosť za nesprávne alebo rizikové používanie vybavenia, náradia alebo náhradných dielov. AUTODOC odporúča byť pri výmene alebo oprave opatrný a prísne dodržiavať všetky bezpečnostné pravidlá. Pamätajte si: používanie dielov nízkej kvality nezaručí vášmu autu dostatočnú mieru bezpečnosti na cestách.

© Copyright 2022 – Všetok obsah na tejto stránke, a najmä texty, fotografie a grafika, je chránený zákonom o autorských právach. Všetky práva, vrátane práva na kopírovanie, zverenie tretím stranám, práva na úpravu a preklad, vlastní spoločnosť AUTODOC GmbH.