



Ako vymeniť zadné
snímač opotrebenia
brzdových platničiek na
BMW E46 Touring –
návod na výmenu

VIDEO TUTORIÁL



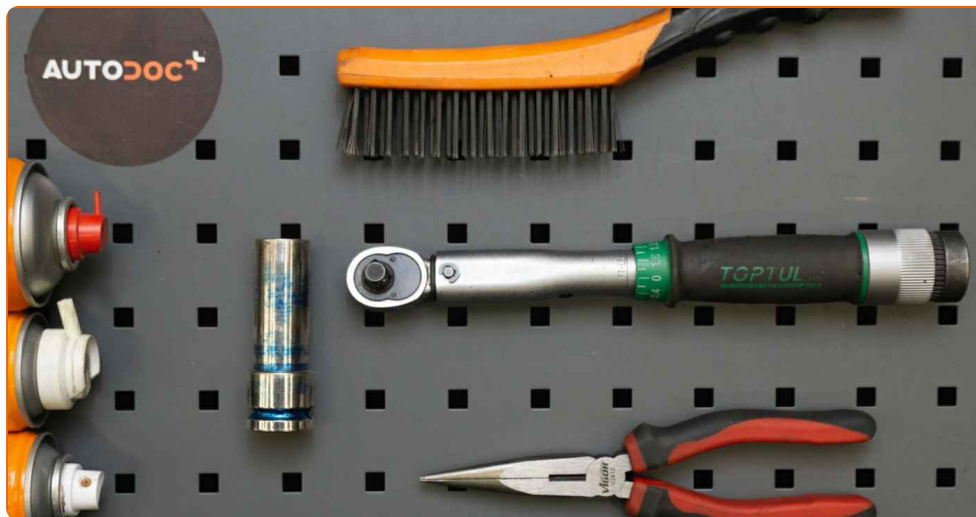
Dôležité!

Tento proces výmeny môžete použiť pre model:

BMW 3 Sedan (E46) 318i 1.9, BMW 3 Sedan (E46) 328i 2.8, BMW 3 Sedan (E46) 320d 2.0, BMW 3 Sedan (E46) 323i 2.5, BMW 3 Sedan (E46) 320i 2.0, BMW 3 Coupe (E46) 323Ci 2.5, BMW 3 Coupe (E46) 328Ci 2.8, BMW 3 Sedan (E46) 316i 1.9, BMW 3 Touring (E46) 320i 2.0, BMW 3 Coupe (E46) 320Ci 2.0, BMW 3 Coupe (E46) 318Ci 1.9, BMW 3 Touring (E46) 318i 1.9, BMW 3 Touring (E46) 328i 2.8, BMW 3 Touring (E46) 320d 2.0, BMW 3 Sedan (E46) 330d 2.9, (+ 43)

Postup sa môže mierne meniť podľa dizajnu auta.

VÝMENA: SNÍMAČ OPOTREBENIA BRZDOVÝCH
PLATNIČIEK – BMW E46 TOURING. NÁSTROJE, KTORÉ
BUDETE POTREBOVAŤ:



- Drôtená kefa
- Čistič brzd
- Sprej na elektroniku
- Medené mazivo
- Momentový kľúč
- Úderová rázová hlavica na matice kolies č.17
- Okrúhle kliešte
- Klin pod koleso auta

KÚPIŤ NÁSTROJE

Výmena: snímač opotrebenia brzdových platničiek – BMW E46 Touring.
Odporúčajú odborníci z AUTODOC:

- Proces výmeny je totožný pre oba senzory opotrebenia brzdových platničiek na rovnakej náprave.
- Prosím pozor: všetky práce na aute - BMW E46 Touring – sa musia vykonávať pri vypnutom motore.

VÝMENU USKUTOČNITE V NASLEDUJÚCOM PORADÍ:

1

Otvorte kapotu. Odskrutkujte uzáver nádržky brzdovej kvapaliny.



2

Kolesá auta zaistite pomocou klinov.

3

Uvoľnite upevňovacie skrutky kolesa. Použite rázový nástavec na koleso č. 17.



4

Zdvihnite auto pomocou zdviháka alebo ho umiestnite nad montážnu jamu.



5

Odskrutkujte skrutky kolies.

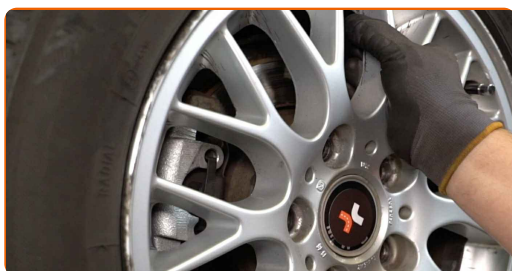


AUTODOC odporúča:

- Upozornenie! Pre vyhnutie sa zraneniu držte koleso pri odskrutkovaní upevňovacích skrutiek. BMW E46 Touring

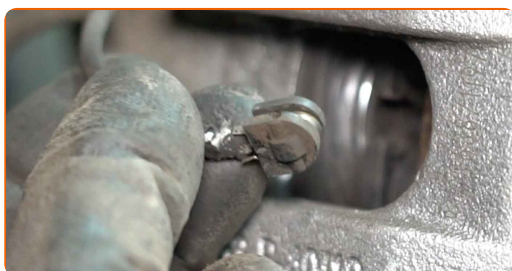
6

Odstráňte koleso.



7

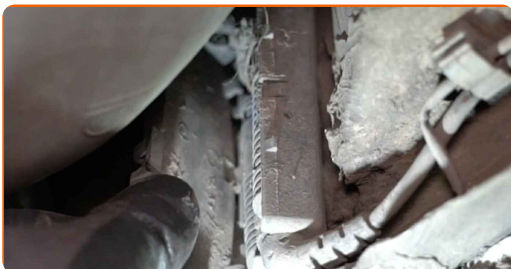
Odstráňte senzor opotrebenia brzdových platničiek z brzdovej platničky. Použite okrúhle kliešte.



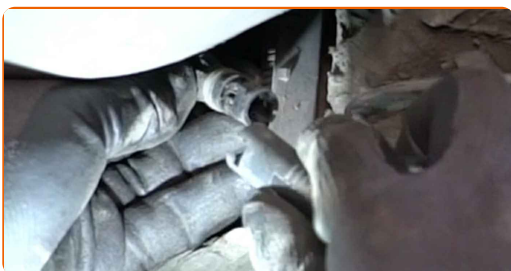
8

Odpojte vodič snímača opotrebenia brzdovej platničky.

9 Otvorte kryt uloženia elektrického vedenia.



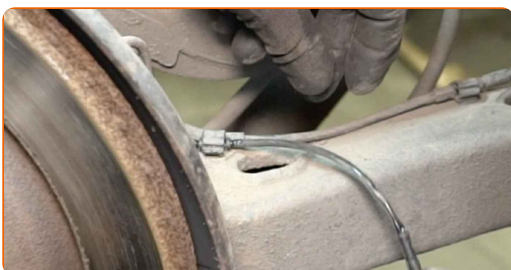
10 Odpojte konektor snímača opotrebenia brzdovej platničky.



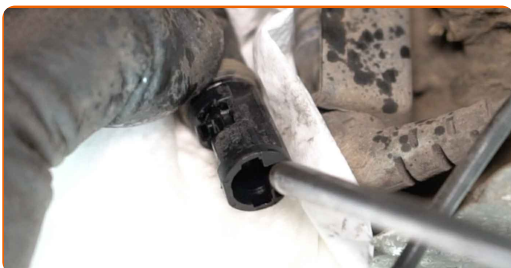
11 Nainštalujte senzor opotrebenia na brzdové platničky. Použite okrúhle kliešte.



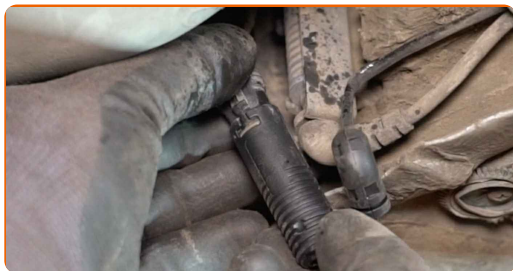
12 Zapojte vodič snímača opotrebenia brzdovej platničky.



13 Natrite zástrčku senzora opotrebenia brzdovej platničky. Použite dielektrické mazivo.



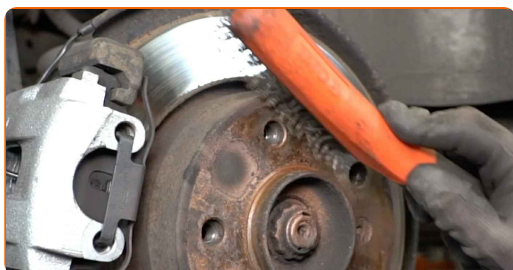
14 Zapojte konektor snímača opotrebenia brzdovej platničky.



15 Zatvorte kryt uloženia elektrického vedenia.



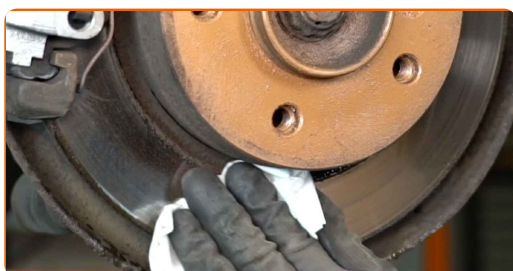
16 Vyčistite montážny otvor disku kolesa. Použite drôtenú kefu.



17 Natrite povrch, kde je brzdový kotúč v kontakte s ráfikom kolesa. Použite medené mazivo.



18 Vyčistite povrch brzdového kotúča. Použite čistič brzd.

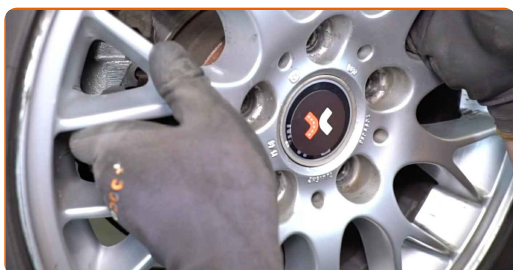


AUTODOC odporúča:

- Výmena: snímač opotrebenia brzdových platničiek – BMW E46 Touring. Po aplikovaní spreja niekoľko minút počkajte.

19

Nainštalujte koleso.

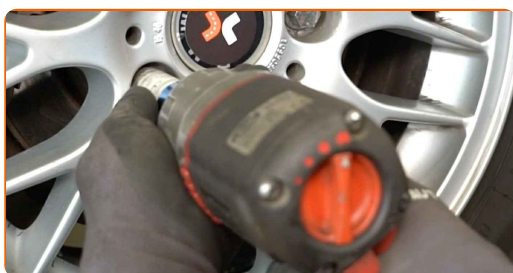


AUTODOC odporúča:

- Upozornenie! Pre vyhnutie sa zraneniu držte koleso pri zaskrutkovaní upevňovacích skrutiek na auto. BMW E46 Touring

20

Zaskrutkujte skrutky kolies. Použite rázový nástavec na koleso č. 17.



21

Dajte auto dolu a skrutkujte skrutky v krížovom poradí. Použite rázový nástavec na koleso č. 17. Použite momentový kľúč. Uťahnite ju krútiacim momentom 120 Nm.



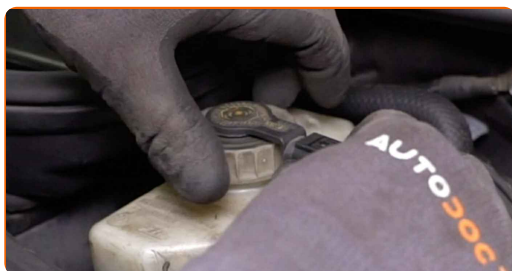
22

Odstráňte zdviháky a klíny.



23

Utiahnite uzáver nádržky brzdovej kvapaliny. Zatvorte kapotu.

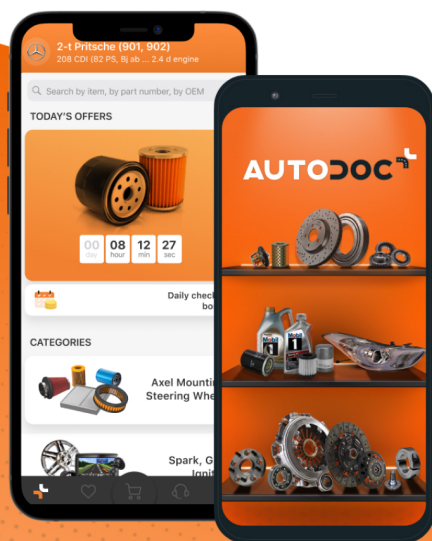


VÝBORNE! 

ZOBRAZIŤ VIAC TUTORIÁLOV

AUTODOC – NÁHRADNÉ DIELY NAJVYŠŠEJ KVALITY ZA VÝBORNÚ CENU, A TO VŠETKO ONLINE

AUTODOC MOBILNÁ APLIKÁCIA: ZACHYŤTE SKVELÉ AKCIE PRI
POHODLNOM NAKUPOVANÍ



AUTODOC+

GET IT ON
Google Play

Download on the
App Store

Download

OBROVSKÝ VÝBER NÁHRADNÝCH DIELOV PRE VAŠE AUTO

KÚPTE SI NÁHRADNÉ DIELY PRE BMW

**SNÍMAČ OPOTREBENIA BRZDOVÝCH PLATNIČIEK: ŠIROKÝ
VÝBER**

VYBERTE SI AUTODIELY PRE BMW E46 TOURING

**SNÍMAČ OPOTREBENIA BRZDOVÝCH PLATNIČIEK PRE
BMW: KÚPIŤ TERAZ**

**SNÍMAČ OPOTREBENIA BRZDOVÝCH PLATNIČIEK PRE
BMW E46 TOURING: NAJLEPŠIE AKCIE A PONUKY**

ⓘ VYHLÁSENIE O ODMIETNUTÍ ZODPOVEDNOSTI:

Dokument obsahuje iba všeobecné odporúčania, ktoré pre vás môžu byť užitočné pri svojpomocnej oprave vášho auta alebo pri výmene niektorých dielov. AUTODOC nezodpovedá za poškodenie, zranenie alebo za škodu na majetku, spôsobenú opravou alebo výmenou dielov následkom nesprávneho použitia alebo nesprávneho pochopenia uvedených informácií.

AUTODOC neberie zodpovednosť za žiadne možné chyby alebo nejasnosti uvedené v tomto návode. Uvedené informácie majú iba informatívny charakter a nie je možné ich zameniť s radami od odborníkov.

AUTODOC neberie zodpovednosť za nesprávne alebo rizikové používanie vybavenia, náradia alebo náhradných dielov. AUTODOC odporúča byť pri výmene alebo oprave opatrný a prísne dodržiavať všetky bezpečnostné pravidlá. Pamätajte si: používanie dielov nízkej kvality nezaručí vášmu autu dostatočnú mieru bezpečnosti na cestách.

© Copyright 2021 – Všetok obsah na tejto stránke, a najmä texty, fotografie a grafika, je chránený zákonom o autorských právach. Všetky práva, vrátane práva na kopírovanie, zverenie tretím stranám, práva na úpravu a preklad, vlastní spoločnosť AUTODOC GmbH.