



Ako vymeniť zadné  
brzdové kotúče na **BMW**  
**E92** – návod na výmenu

## VIDEO TUTORIÁL

 **Dôležité!**

Tento proces výmeny môžete použiť pre model:

BMW 3 Cabrio (E93) 325d 3.0, BMW 3 Sedan (E90) 330i 3.0, BMW 3 Touring (E91) 330i 3.0, BMW 3 Sedan (E90) 330d 3.0, BMW 3 Touring (E91) 330d 3.0, BMW 3 Sedan (E90) 330xi 3.0, BMW 3 Sedan (E90) 330xd 3.0, BMW 3 Touring (E91) 330xi 3.0, BMW 3 Touring (E91) 330xd 3.0, BMW 3 Coupe (E92) 335i 3.0, BMW 3 Sedan (E90) 335i 3.0, BMW 3 Touring (E91) 335i 3.0, BMW 3 Coupe (E92) 335d 3.0, BMW 3 Touring (E91) 335d 3.0, BMW 3 Sedan (E90) 335d 3.0, (+ 29)

Postup sa môže mierne meniť podľa dizajnu auta.

**VÝMENA: BRZDOVÝCH KOTÚČOV – BMW E92.  
ZOZNAM POTREBNÝCH NÁSTROJOV:**



- Drôtená kefa
- Sprej WD-40
- Čistič brzd
- Medené mazivo
- HEX nástavec č. H5
- HEX nástavec č. H7
- Nástavec č. 17
- Úderová rázová hlavica na matice kolies č.17
- Prípravok na zatlačenie brzdových piestov
- Ráčňový kľúč
- Momentový kľúč
- Vratidlo
- Páčidlo
- Nárazový skrutkovač
- Gumové kladivo
- Chránič blatníka
- Klin pod koleso auta

**KÚPIŤ NÁSTROJE**

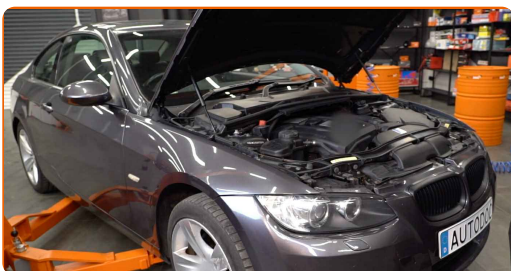
Výmena: brzdových kotúčov – BMW E92. Tip od odborníkov z AUTODOC:

- Vymeňte brzdové kotúče na aute BMW E92 v kompletnom sete na každej náprave, bez ohľadu na stav jednotlivých komponentov. Zaručí to rovnomerné brzdenie.
- Proces výmeny je rovnaký pre oba brzdové kotúče na rovnakej náprave.
- Pri výmene brzdových kotúčov vždy vymeňte aj brzdové platničky.
- Upozornenie! Pred začatím akejkoľvek práce vypnite motor – BMW E92.

## VÝMENU USKUTOČNITE V NASLEDUJÚCOM PORADÍ:

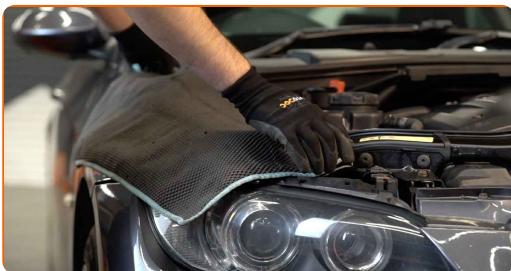
1

Otvorte kapotu.

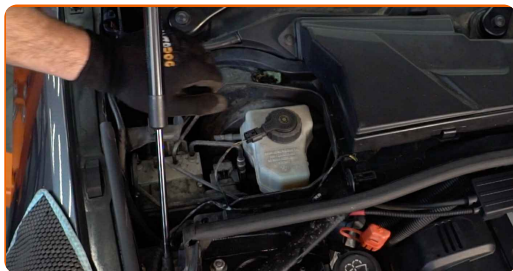


2

Na ochranu laku a farby a plastových prvkov auta použite ochranné kryty na blatníky.



**3** Odstráňte kryt ramena stierača.



**4** Odskrutkujte uzáver nádržky brzdovej kvapaliny.



**5** Kolesá auta zaistíte pomocou klinov.

**6** Uvoľnite upevňovacie skrutky kolesa. Použite rázový nástavec na koleso č. 17.

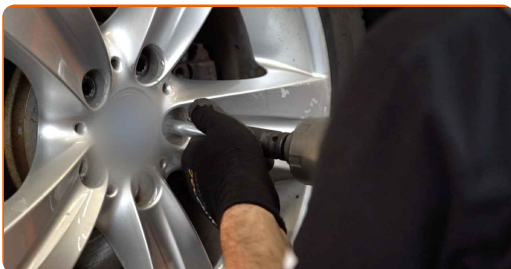


**7** Zdvihnute zadnú časť vozidla a zaistíte vozidlo na podperách.



8

Odskrutkujte skrutky kolies.

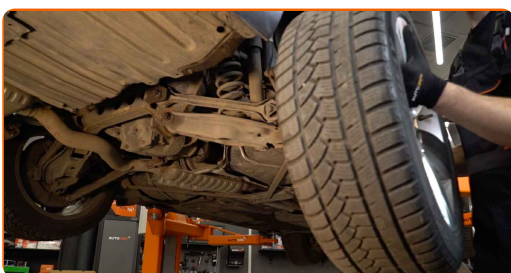


Výmena: brzdových kotúčov – BMW E92. AUTODOC odporúča:

- Aby ste sa vyhli zraneniu, pri odskrutkovaní skrutiek držte koleso.

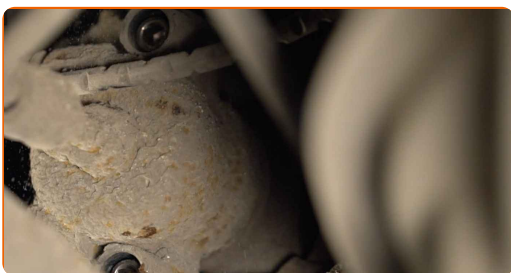
9

Odstráňte koleso.



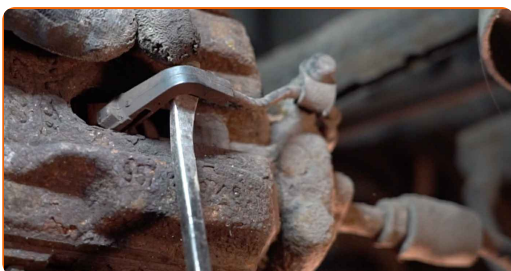
10

Odstráňte krytky prachového puzdra vodiacich závlačiek brzdového strmeňa. Použite páčidlo.



11

Odpojte snímač opotrebenia brzdových platničiek. Použite páčidlo.



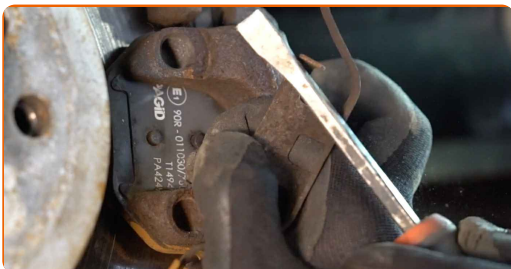


**Pozor!**

- Niektoré autá nemajú snímač opotrebenia brzdovej platničky.

**12**

Odpojte zádržnú pružinu brzdového strmeňa. Použite páčidlo.



**13**

Odskrutkujte upevnenie brzdového strmeňa. Použite imbusový kľúč č. H7. Použite ráčňový kľúč.



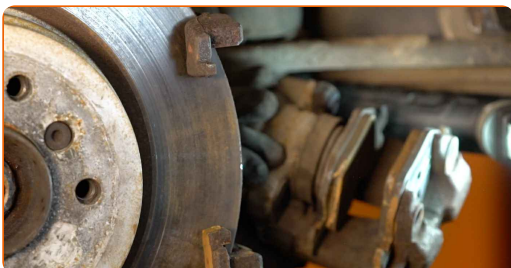
**14**

Rozšírte brzdové platničky. Použite páčidlo.



**15**

Odstráňte brzdový strmeň.



Výmena: brzdových kotúčov – BMW E92. Odporúčajú odborníci z AUTODOC:

- Priviažte strmeň k zaveseniu kolies alebo ku karosérii drôtikom bez odpojenia od brzdovej hadičky, aby sa predišlo strate tlaku v brzdovom systéme.
- Uistite sa, že brzdový strmeň nevisí na brzdovej hadičke.
- Po odstránení brzdového strmeňa nestláčajte brzdový pedál. Vypadol by totiž piest z brzdového valca, vyliala by sa brzdová kvapalina a systém by stratil tlak.
- Skontrolujte držiak brzdového strmeňa, vodiace závlačky brzdového strmeňa a puzdrá. Vyčistite ich. Ak je to potrebné, vymeňte ich.

16

Odstráňte brzdové platničky.



17

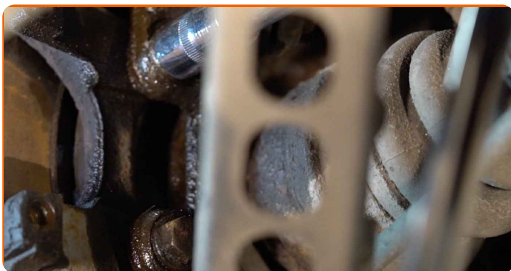
Vyčistite upevňovacie prvky držiaka brzdového strmeňa. Použite drôtenú kefu. Použite sprej WD-40.





18

Odskrutkujte upevnenie svorky brzdového strmeňa. Použite nástavec č.17. Použite vratidlo.



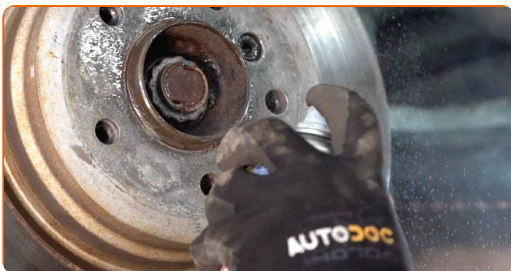
19

Odstráňte svorku strmeňa.



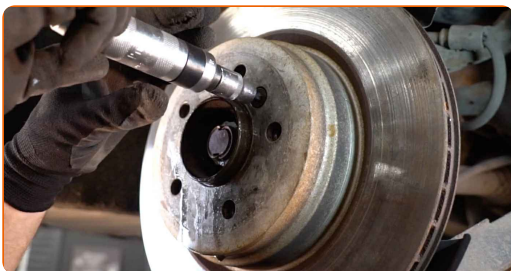
20

Vyčistite upevňovacie prvky brzdového kotúča. Použite drôtenú kefu. Použite sprej WD-40.



21

Odskrutkujte upevnenie brzdového kotúča. Použite imbusový kľúč č. H5. Použite nárazový skrutkovač.



22

Odstráňte brzdový kotúč.



### Výmena: brzdových kotúčov – BMW E92. Tip od AUTODOC:

- Ak je to potrebné, použite gumové kladivo.

23

Vyčistite náboj. Použite drôtenú kefu. Natrite kontaktný povrch. Použite medené mazivo.

24

Nainštalujte brzdový kotúč.



25

Upevnite upevnenie brzdového kotúča. Použite imbusový kľúč č. H5. Použite momentový kľúč. Utiahnite ju krútiacim momentom 16 Nm.



26

Očistite brzdový strmeň od prachu a špiny. Použite drôtenú kefu. Použite čistič brzd.



### AUTODOC odporúča:

- Výmena: brzdových kotúčov – BMW E92. Po aplikovaní spreja niekoľko minút počkajte.

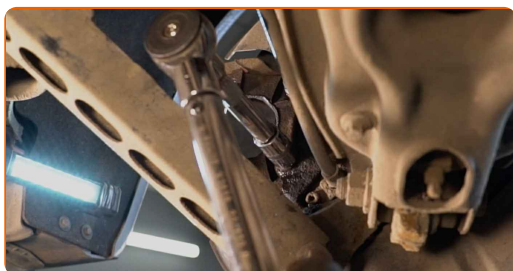
27

Nainštalujte svorku brzdového strmeňa.



28

Upevnite svorku brzdového strmeňa. Použite nástavec č.17. Použite momentový kľúč. Utiahnite ju krútiacim momentom 65 Nm.



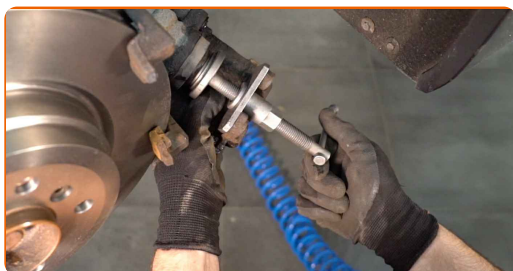
**29** Natrite piest brzdového strmeňa. Použite čistič brzd.



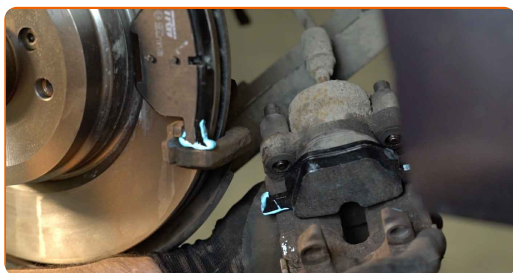
### Výmena: brzdových kotúčov – BMW E92. Tip:

- Po aplikácii spreja počkajte niekoľko minút.

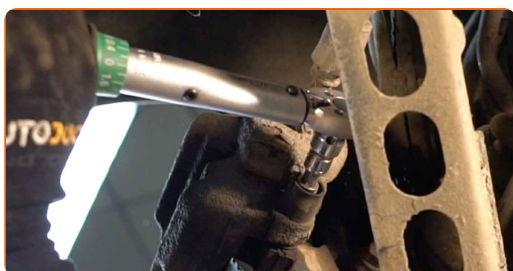
**30** Zatlačte piest brzdového strmeňa. Použite prípravok na zatlačenie brzdových piestov.



**31** Nainštalujte brzdové platničky.

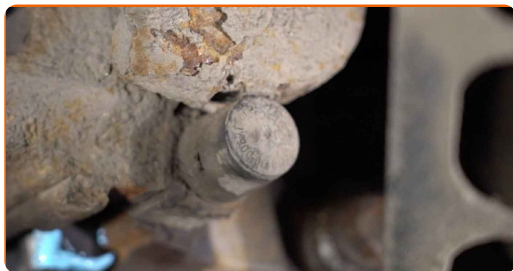


**32** Nainštalujte brzdový strmeň a upevnite ho. Použite imbusový kľúč č. H7. Použite momentový kľúč. Utiahnite ju krútiacim momentom 30 Nm.



33

Nainštalujte krytky prachového puzdra vodiacich zavláčiek brzdového strmeňa.



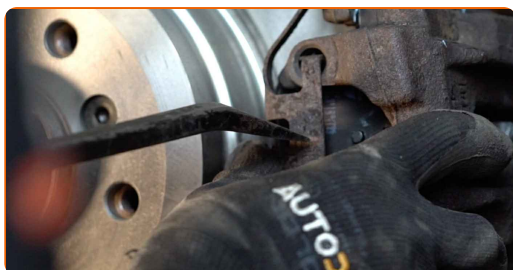
34

Zapojte snímač opotrebenia brzdových platničiek.



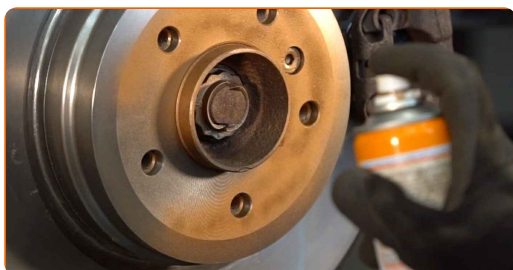
35

Nainštalujte zádržnú pružinu brzdového strmeňa. Použite páčidlo.



36

Natrite povrch, kde je brzdový kotúč v kontakte s ráfikom kolesa. Použite medené mazivo.



37

Vyčistite povrch brzdového kotúča. Použite čistič brzd.



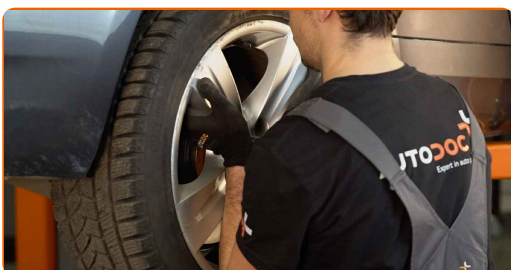


**AUTODOC odporúča:**

- Výmena: brzdových kotúčov – BMW E92. Po aplikovaní spreja niekoľko minút počkajte.

**38**

Nainštalujte koleso.

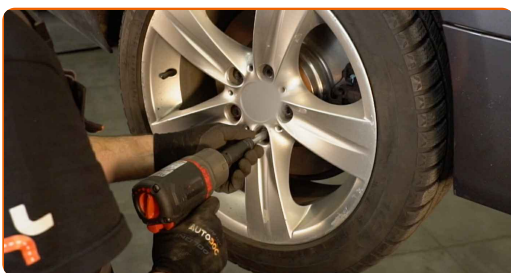


**Výmena: brzdových kotúčov – BMW E92. Odporúčajú odborníci z AUTODOC:**

- Na zabránenie zraneniu držte koleso pri zaskrutkovaní upevňovacích skrutiek.

**39**

Zaskrutkujte skrutky kolies. Použite rázový nástavec na koleso č. 17.



**40**

Dajte auto dolu a skrutkujte skrutky v krížovom poradí. Použite momentový kľúč. Uťahnite ju krútiacim momentom 120 Nm.





**41** Odstráňte zdviháky a klíny.

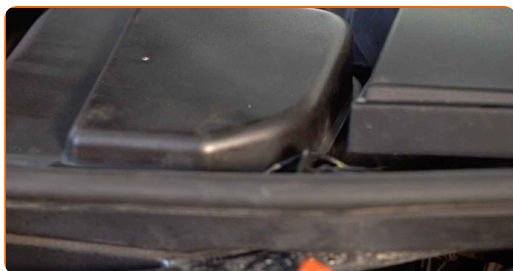
**AUTODOC odporúča:**

- BMW E92 – Niekoľkokrát zatlačte brzdový pedál pri vypnutom motore, kým nebudete cítiť, že začne tvoriť odpor.
- Skontrolujte stav a hladinu brzdovej kvapaliny v expanznej nádrži a ak je to potrebné, doplňte ju.

**42** Utiahnite uzáver nádržky brzdovej kvapaliny.



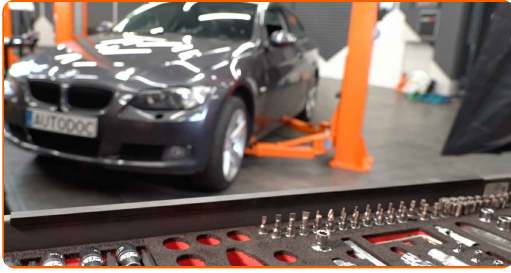
**43** Nainštalujte kryt ramena stierača.



**44** Odstráňte ochranný kryt blatníka.

45

Zatvorte kapotu.



**VÝBORNE!** 

**ZOBRAZIŤ VIAC TUTORIÁLOV**

## AUTODOC – NÁHRADNÉ DIELY NAJVYŠŠEJ KVALITY ZA VÝBORNÚ CENU, A TO VŠETKO ONLINE

AUTODOC MOBILNÁ APLIKÁCIA: ZACHYŤTE SKVELÉ AKCIE PRI  
POHODLNO M NAKUPOVANÍ



**+ AUTODOC**

GET IT ON  
**Google Play**

Download on the  
**App Store**

**Download**

**OBROVSKÝ VÝBER NÁHRADNÝCH DIELOV PRE VAŠE AUTO**

**KÚPTE SI NÁHRADNÉ DIELY PRE BMW**

**BRZDOVÉ KOTUČE: ŠIROKÝ VÝBER**

**VYBERTE SI AUTODIELY PRE BMW E92**

**BRZDOVÉ KOTÚČE PRE BMW: KÚPIŤ TERAZ**

**BRZDOVÉ KOTÚČE PRE BMW E92: NAJLEPŠIE AKCIE A  
PONUKY**

## **i VYHLÁSENIE O ODMIETNUTÍ ZODPOVEDNOSTI:**

Dokument obsahuje iba všeobecné odporúčania, ktoré pre vás môžu byť užitočné pri svojpomocnej oprave vášho auta alebo pri výmene niektorých dielov. AUTODOC nezodpovedá za poškodenie, zranenie alebo za škodu na majetku, spôsobenú opravou alebo výmenou dielov následkom nesprávneho použitia alebo nesprávneho pochopenia uvedených informácií.

AUTODOC neberie zodpovednosť za žiadne možné chyby alebo nejasnosti uvedené v tomto návode. Uvedené informácie majú iba informatívny charakter a nie je možné ich zameniť s radami od odborníkov.

AUTODOC neberie zodpovednosť za nesprávne alebo rizikové používanie vybavenia, náradia alebo náhradných dielov. AUTODOC odporúča byť pri výmene alebo oprave opatrný a prísne dodržiavať všetky bezpečnostné pravidlá. Pamätajte si: používanie dielov nízkej kvality nezaručí vášmu autu dostatočnú mieru bezpečnosti na cestách.

© Copyright 2023 – Všetok obsah na tejto stránke, a najmä texty, fotografie a grafika, je chránený zákonom o autorských právach. Všetky práva, vrátane práva na kopírovanie, zverenie tretím stranám, práva na úpravu a preklad, vlastní spoločnosť AUTODOC SE.