



Ako vymeniť zadné  
brzdové platničky na  
**BMW E92** – návod na  
výmenu

## VIDEO TUTORIÁL

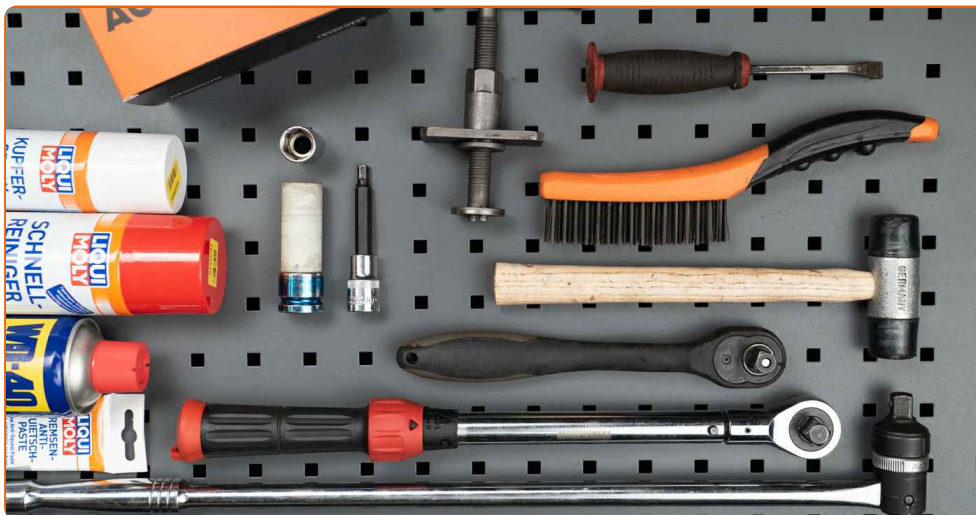
 **Dôležité!**

Tento proces výmeny môžete použiť pre model:

BMW 3 Touring (E91) 325i 3.0, BMW 3 Sedan (E90) 320d xDrive 2.0, BMW 3 Cabrio (E93) 325d 3.0, BMW 3 Sedan (E90) 325i 2.5, BMW 3 Sedan (E90) 330i 3.0, BMW 3 Sedan (E90) 320d 2.0, BMW 3 Touring (E91) 325i 2.5, BMW 3 Touring (E91) 330i 3.0, BMW 3 Touring (E91) 320d 2.0, BMW 3 Sedan (E90) 330d 3.0, BMW 3 Touring (E91) 330d 3.0, BMW 3 Sedan (E90) 325xi 2.5, BMW 3 Sedan (E90) 330xi 3.0, BMW 3 Sedan (E90) 330xd 3.0, BMW 3 Touring (E91) 325xi 2.5, (+ 48)

Postup sa môže mierne meniť podľa dizajnu auta.

VÝMENA: BRZDOVÝCH PLATNIČIEK – BMW E92.  
POTREBNÉ NÁSTROJE:



- Drôtená kefa
- Čistič brzd
- Medené mazivo
- Pasta proti pískaniu brzd
- HEX nástavec č. H7
- Úderová rázová hlavica na matice kolies č.17
- Prípravok na zatlačenie brzdových piestov
- Ráčňový kľúč
- Momentový kľúč
- Páčidlo
- Chránič blatníka
- Klin pod koleso auta

**KÚPIŤ NÁSTROJE**

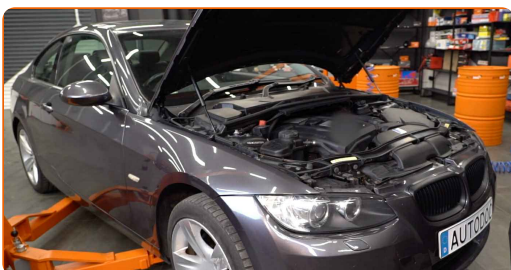
Výmena: brzdových platničiek – BMW E92. AUTODOC odporúča:

- Výmenu brzdových platničiek vykonávajte v sete; vždy vymeňte všetky platničky na jednej náprave. Umožní to efektívnejšie brzdenie.
- Proces výmeny je rovnaký pre všetky brzdové platničky na rovnakej náprave.
- Celý postup práce vykonajte pri vypnutom motore.

**VÝMENA: BRZDOVÝCH PLATNIČIEK – BMW E92. POSTUPUJTE PODĽA NASLEDOVNÉHO PROCESU:**

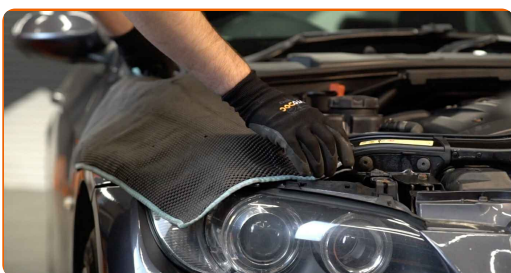
1

Otvorte kapotu.



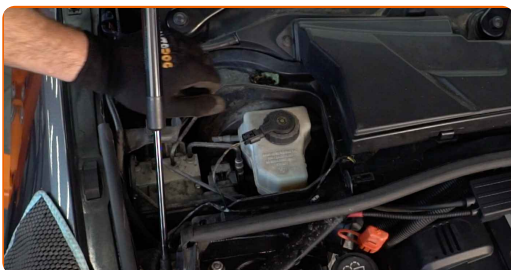
2

Na ochranu laku a farby a plastových prvkov auta použite ochranné kryty na blatníky.



3

Odstráňte kryt ramena stierača.

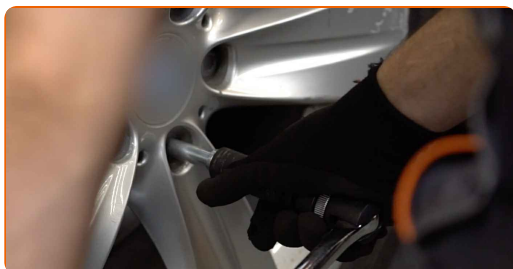


**4** Odskrutkujte uzáver nádrčky brzdovej kvapaliny.



**5** Kolesá auta zaistíte pomocou klinov.

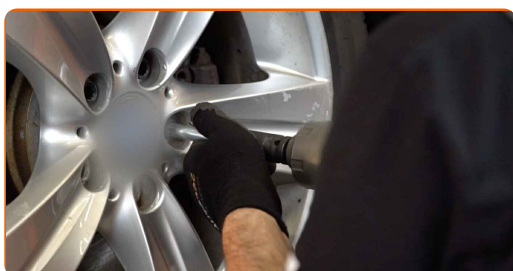
**6** Uvoľnite upevňovacie skrutky kolesa. Použite rázový nástavec na koleso č. 17.



**7** Zodvihnite zadnú časť vozidla a zaistíte vozidlo na podperách.



**8** Odskrutkujte skrutky kolies.

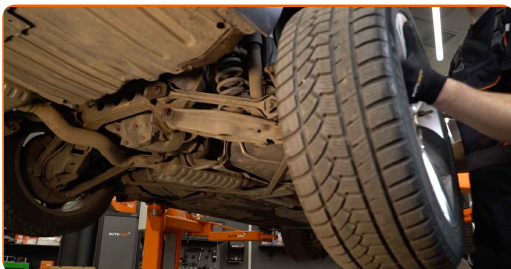


Výmena: brzdových platničiek – BMW E92. Profesionáli odporúčajú:

- Aby ste sa vyhli zraneniu, pri odskrutkovaní skrutiek držte koleso.

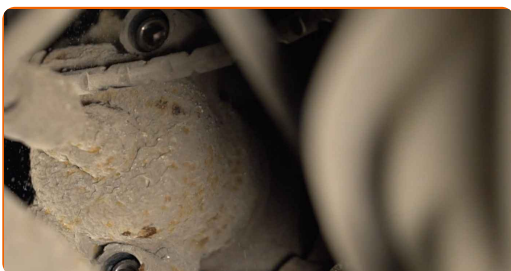
9

Odstráňte koleso.



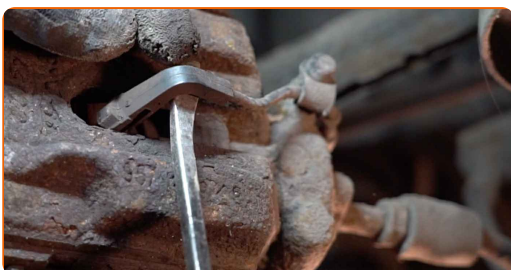
10

Odstráňte krytky prachového puzdra vodiacich závlačiek brzdového strmeňa. Použite páčidlo.



11

Odpojte snímač opotrebenia brzdových platničiek. Použite páčidlo.



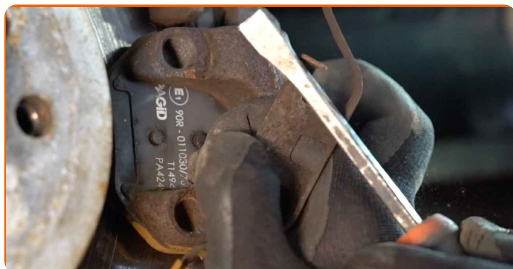
**Pozor!**

- Niektoré autá nemajú snímač opotrebenia brzdovej platničky.



12

Odpojte zádržnú pružinu brzdového strmeňa. Použite páčidlo.



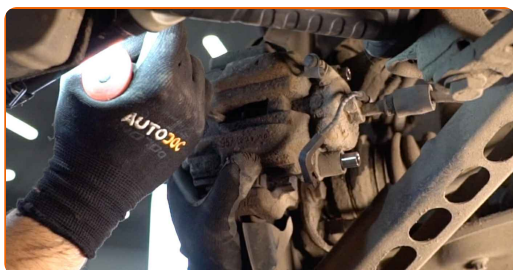
13

Odstutkujte upevnenie brzdového strmeňa. Použite imbusový kľúč č. H7. Použite ráčňový kľúč.



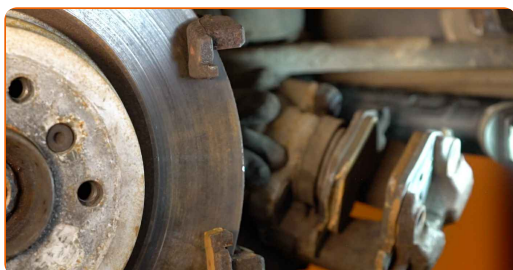
14

Rozšírte brzdové platničky. Použite páčidlo.



15

Odstraňte brzdový strmeň.



**Výmena: brzdových platničiek – BMW E92. Odporúčajú odborníci z AUTODOC:**

- Priviažte strmeň k zaveseniu kolies alebo ku karosérii drôtikom bez odpojenia od brzdovej hadičky, aby sa predišlo strate tlaku v brzdovom systéme.
- Uistite sa, že brzdový strmeň nevisí na brzdovej hadičke.
- Po odstránení brzdového strmeňa nestláčajte brzdový pedál. Vypadol by totiž piest z brzdového valca, vyliala by sa brzdová kvapalina a systém by stratil tlak.
- Skontrolujte držiak brzdového strmeňa, vodiace závlačky brzdového strmeňa a puzdrá. Vyčistite ich. Ak je to potrebné, vymeňte ich.

16

Odstráňte brzdové platničky.



**Výmena: brzdových platničiek – BMW E92. Tip:**

- Odmerajte hrúbku brzdového kotúča. Pri dosiahnutí hodnôt opotrebenia je potrebné kotúče vymeniť.



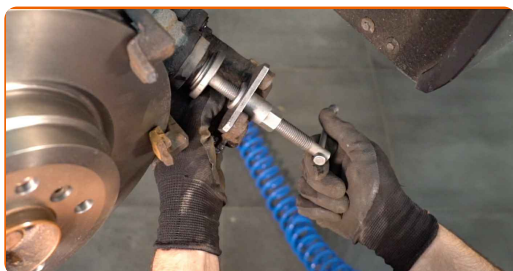
- 17** Natrite piest brzdového strmeňa. Použite čistič brzd.



**Výmena: brzdových platničiek – BMW E92. Tip od AUTODOC:**

- Po aplikácii spreja počkajte niekoľko minút.

- 18** Zatlačte piest brzdového strmeňa. Použite prípravok na zatlačenie brzdových piestov.



- 19** Očistite brzdový strmeň od prachu a špiny. Použite drôtenú kefu. Použite čistič brzd.



**AUTODOC odporúča:**

- Výmena: brzdových platničiek – BMW E92. Po aplikovaní spreja niekoľko minút počkajte.

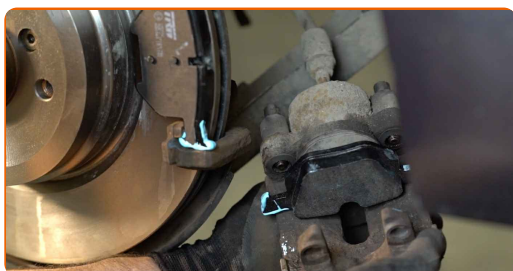
- 20** Natrite brzdové platničky v mieste, kde sa ich povrch dostáva do kontaktu s držiakom brzdového strmeňa. Použite pastu proti písaniu brzd.



**Výmena: brzdových platničiek – BMW E92. Tip od odborníkov z AUTODOC:**

- Pred inštaláciou platničiek sa uistite, že povrch kotúča je čistý.

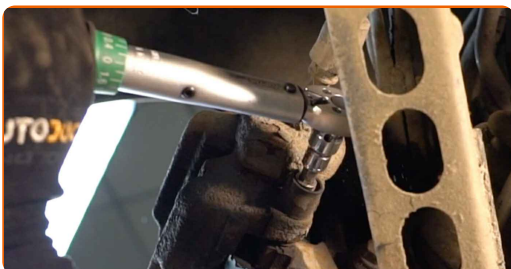
- 21** Nainštalujte nové brzdové platničky.



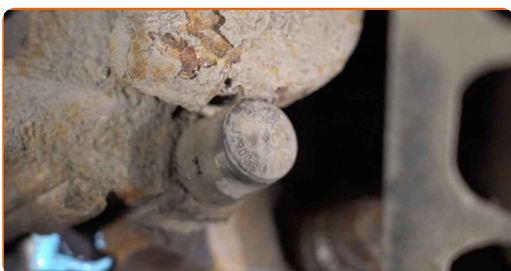
**Výmena: brzdových platničiek – BMW E92. Profesionáli odporúčajú:**

- Uistite sa, že sú platničky inštalované obložením smerom ku kotúčom.

- 22** Nainštalujte brzdový strmeň a upevnite ho. Použite imbusový kľúč č. H7. Použite momentový kľúč. Uťahnite ju krútiacim momentom 30 Nm.



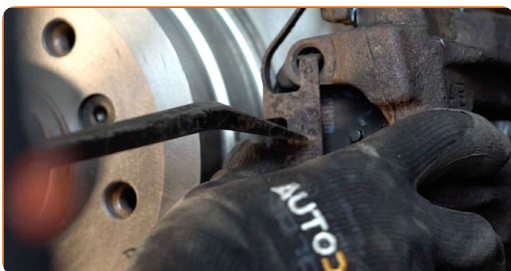
- 23** Nainštalujte krytky prachového puzdra vodiacich závlačiek brzdového strmeňa.



- 24** Zapojte snímač opotrebenia brzdových platničiek.



- 25** Nainštalujte zádržnú pružinu brzdového strmeňa. Použite páčidlo.



- 26** Natrite povrch, kde je brzdový kotúč v kontakte s ráfikom kola. Použite medené mazivo.



27

Vyčistite povrch brzdového kotúča. Použite čistič brzd.

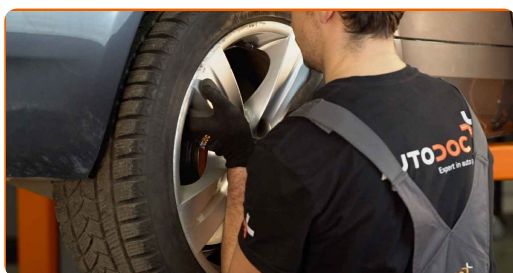


Výmena: brzdových platničiek – BMW E92. Tip od odborníkov z AUTODOC:

- Po aplikácii spreja počkajte niekoľko minút.

28

Nainštalujte koleso.

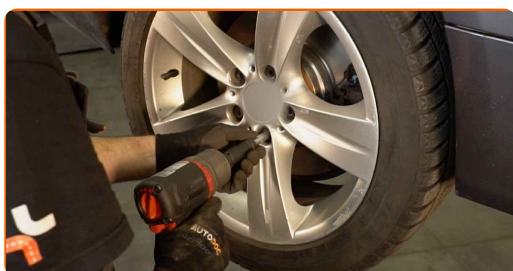


AUTODOC odporúča:

- Dôležité! Pri zaskrutkovaní upevňovacích skrutiek držte koleso. BMW E92

29

Zaskrutkujte skrutky kolies. Použite rázový nástavec na koleso č. 17.



30

Dajte auto dolu a skrutkujte skrutky v križovom poradí. Použite momentový kľúč. Uťahnite ju krútiacim momentom 120 Nm.



31

Odstráňte zdviháky a klíny.

### AUTODOC odporúča:

- Bez naštartovania motora stlačte brzdový pedál niekoľkokrát, až kým nebudete cítiť značný odpor.
- Dôležité! Výmena: brzdových platničiek – BMW E92. Skontrolujte hladinu brzdovej kvapaliny v nádržke a v prípade potreby ju doplňte.

32

Uťahnite uzáver nádržky brzdovej kvapaliny.



33

Nainštalujte kryt ramena stierača.

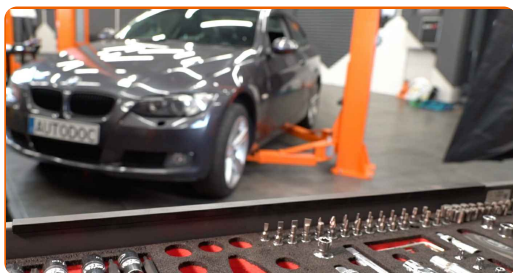


34

Odstráňte ochranný kryt blatníka.

35

Zatvorte kapotu.



Výmena: brzdových platničiek – BMW E92. AUTODOC odporúča:

- Prvých 150 až 200 km po výmene brzdových platničiek brzdite opatrne a pomaly. Vyhnite sa nepotrebnému a prudkému brzdaniu až do úplného zastavenia.

**VÝBORNE!** 

ZOBRAZIŤ VIAC TUTORIÁLOV



## AUTODOC – NÁHRADNÉ DIELY NAJVYŠŠEJ KVALITY ZA VÝBORNÚ CENU, A TO VŠETKO ONLINE

AUTODOC MOBILNÁ APLIKÁCIA: ZACHYŤTE SKVELÉ AKCIE PRI  
POHODLNO M NAKUPOVANÍ



**+ AUTODOC**

GET IT ON  
**Google Play**

Download on the  
**App Store**

**Download**

**OBROVSKÝ VÝBER NÁHRADNÝCH DIELOV PRE VAŠE AUTO**

**KÚPTE SI NÁHRADNÉ DIELY PRE BMW**

**BRZDOVÉ PLATNIČKY: ŠIROKÝ VÝBER**

**VYBERTE SI AUTODIELY PRE BMW E92**

**BRZDOVÉ PLATNIČKY PRE BMW: KÚPIŤ TERAZ**

**BRZDOVÉ PLATNIČKY PRE BMW E92: NAJLEPŠIE AKCIE A PONUKY**

## **i VYHLÁSENIE O ODMIETNUTÍ ZODPOVEDNOSTI:**

Dokument obsahuje iba všeobecné odporúčania, ktoré pre vás môžu byť užitočné pri svojpomocnej oprave vášho auta alebo pri výmene niektorých dielov. AUTODOC nezodpovedá za poškodenie, zranenie alebo za škodu na majetku, spôsobenú opravou alebo výmenou dielov následkom nesprávneho použitia alebo nesprávneho pochopenia uvedených informácií.

AUTODOC neberie zodpovednosť za žiadne možné chyby alebo nejasnosti uvedené v tomto návode. Uvedené informácie majú iba informatívny charakter a nie je možné ich zameniť s radami od odborníkov.

AUTODOC neberie zodpovednosť za nesprávne alebo rizikové používanie vybavenia, náradia alebo náhradných dielov. AUTODOC odporúča byť pri výmene alebo oprave opatrný a prísne dodržiavať všetky bezpečnostné pravidlá. Pamätajte si: používanie dielov nízkej kvality nezaručí vášmu autu dostatočnú mieru bezpečnosti na cestách.

© Copyright 2023 – Všetok obsah na tejto stránke, a najmä texty, fotografie a grafika, je chránený zákonom o autorských právach. Všetky práva, vrátane práva na kopírovanie, zverenie tretím stranám, práva na úpravu a preklad, vlastní spoločnosť AUTODOC SE.