



Ako vymeniť zadné
tlmiče pruženia na **BMW**
E92 – návod na výmenu

VIDEO TUTORIÁL

**i Dôležité!**

Tento proces výmeny môžete použiť pre model:

BMW 3 Touring (E91) 325i 3.0, BMW 3 Touring (E91) 318d 2.0, BMW 3 Sedan (E90) 318d 2.0, BMW 3 Touring (E91) 318i 2.0, BMW 3 Touring (E91) 316d 2.0, BMW 1 Coupe (E82) 118d 2.0, BMW 3 Coupe (E92) 318i 2.0, BMW 3 Cabrio (E93) 318i 2.0, BMW 3 Cabrio (E93) 325d 3.0, BMW 1 Hatchback (E81) 116i 1.6, BMW 1 Hatchback (E81) 120d 2.0, BMW 3 Sedan (E90) 320i 2.0, BMW 3 Sedan (E90) 325i 2.5, BMW 3 Sedan (E90) 330i 3.0, BMW 3 Sedan (E90) 320d 2.0, (+ 67)

Postup sa môže mierne meniť podľa dizajnu auta.

**VÝMENA: TLMIČOV PRUŽENIA – BMW E92. ZOZNAM
POTREBNÝCH NÁSTROJOV:**



- Drôtená kefa
- Sprej WD-40
- Čistič brzd
- Medené mazivo
- Kombinačný kľúč č.15
- Hviezdicový nástavec Torx T30
- Nástavec č. 6
- Nástavec č. 17
- Úderová rázová hlavica na matice kolies č.17
- Ráčňový kľúč
- Momentový kľúč
- Krížový skrutkovač
- Nástroj na odstránenie spony
- Páčidlo
- Hydraulický prevodový zdvihák
- Klin pod koleso auta

KÚPIŤ NÁSTROJE

Výmena: tlmičov pruženia – BMW E92. Tip od odborníkov z AUTODOC:

- Oba tlmiče zadného odpruženia je potrebné vymeniť súčasne.
- Proces výmeny je totožný pre ľavý a pravý tlmič zadného odpruženia.
- Celý postup práce vykonajte pri vypnutom motore.

VÝMENA: TLMIČOV PRUŽENIA – BMW E92. POSTUPUJTE PODĽA NASLEDOVNÉHO PROCESU:

1

Otvorte kapotu.



2

Odskrutkujte upevňovacie prvky bočného plastového ozdobného panela.



3

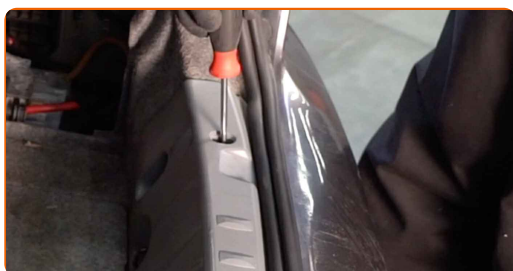
Odstráňte bočný plastový kryt.



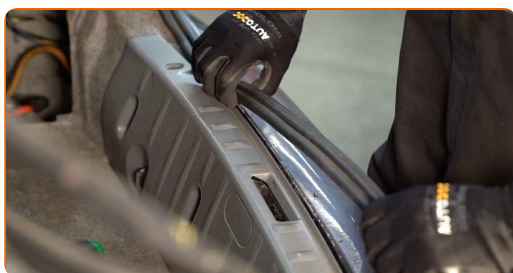
4 Sklopte operadlá zadných sedadiel.



5 Odskrutkujte upevňovací prvok centrálného ochranného plastového panela. Použite nástroj na odstránenie spony. Použite krížový skrutkovač PH.



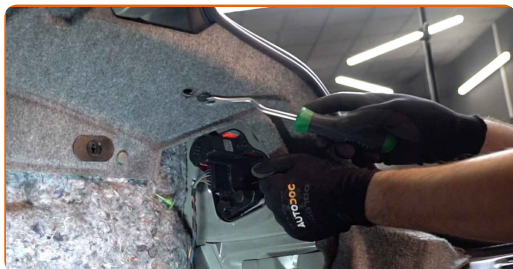
6 Odstráňte gumový pásik.



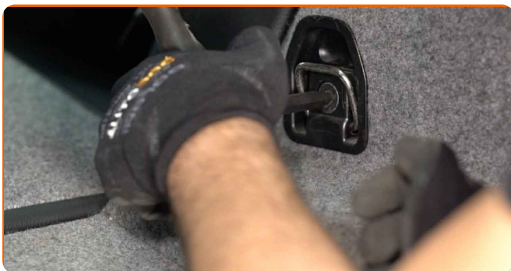
7 Odstráňte centrálny ochranný plastový panel.



8 Odstráňte spony bočného obloženia kufra. Použite nástroj na odstránenie spony.



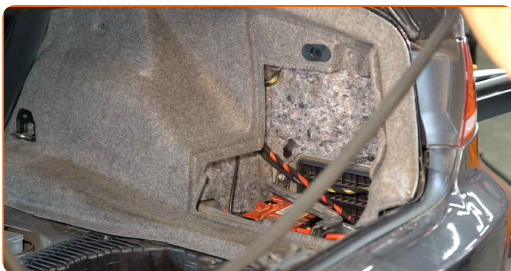
9 Odskrutkujte upevňovací prvok bočného obloženia kufra. Použite hviezdicový Torx T30. Použite ráčňový kľúč.



10 Zdvihnite spodné obloženie kufra.



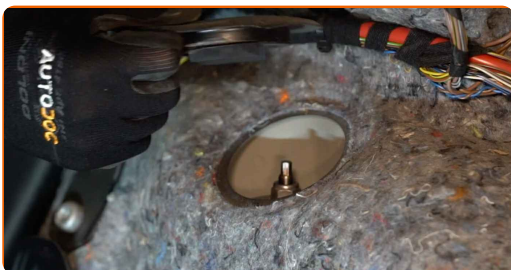
11 Odstráňte gumový pásik.



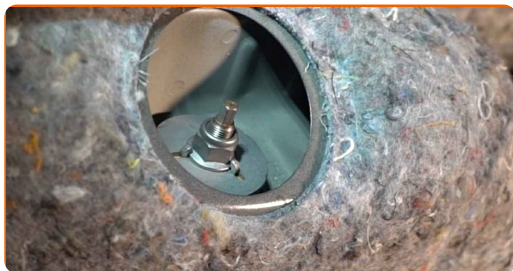
12 Odpojte bočné obloženie kufra.



13 Odstráňte viečko uloženia z horného upevňovacieho prvku tlmiča.



14 Vyčistite upevňovacie prvky tlmiča. Použite drôtenú kefu. Použite sprej WD-40.

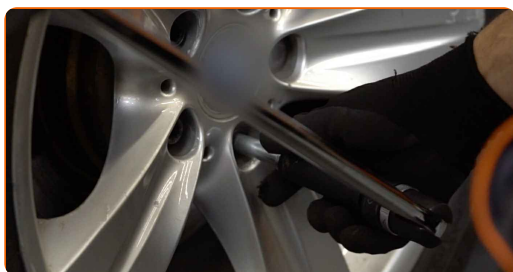


15 Uvoľnite horný upevňovací prvok tlmiča. Použite kombinačný kľúč č.15. Použite nástavec č.6. Použite ráčňový kľúč.



16 Kolesá auta zaistíte pomocou klinov.

17 Uvoľnite upevňovacie skrutky kolesa. Použite rázový nástavec na koleso č. 17.



18 Zdvihnite zadnú časť vozidla a zaistíte vozidlo na podperách.



19

Odskrutkujte skrutky kolies.

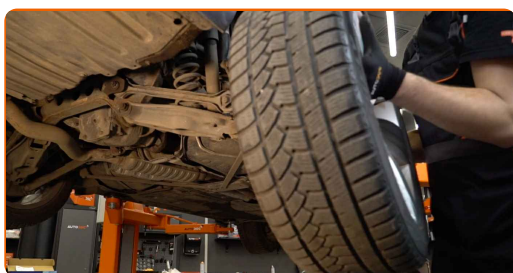


Výmena: tlmičov pruženia – BMW E92. AUTODOC odporúča:

- Aby ste sa vyhli zraneniu, pri odskrutkovaní skrutiek držte koleso.

20

Odstráňte koleso.



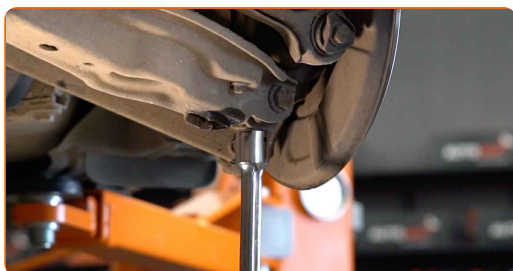
21

Vyčistite upevňovacie prvky tlmiča. Použite drôtenú kefu. Použite sprej WD-40.



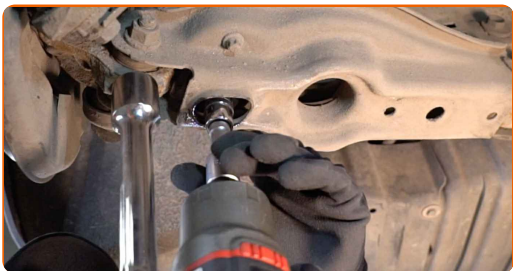
22

Podprite rameno. Použite zdvihák s hydraulickými prevodmi.



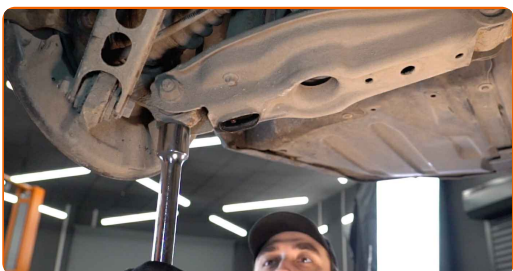
23

Odskrutkujte spodné upevnenie tlmiča. Použite nástavec č.17.



24

Odstráňte podperu spod ramena.

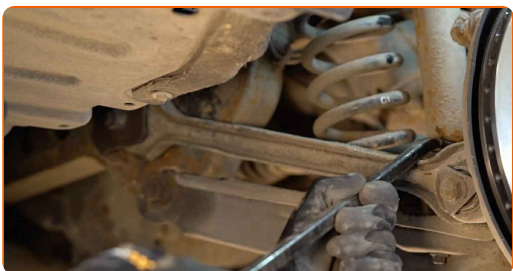


AUTODOC odporúča:

- Výmena: tlmičov pruženia – BMW E92. Zdvihák na auto dajte dolu hladko, bez trhania, aby sa nepoškodili súčiastky a mechanizmy.

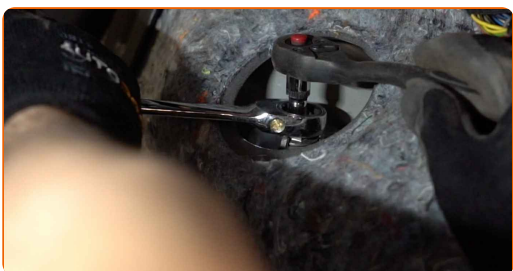
25

Odpojte spodnú časť tlmiča. Použite páčidlo.



26

Odskrutkujte vrchné upevnenie tlmiča. Použite kombinačný kľúč č.15. Použite nástavec č.6. Použite ráčňový kľúč.

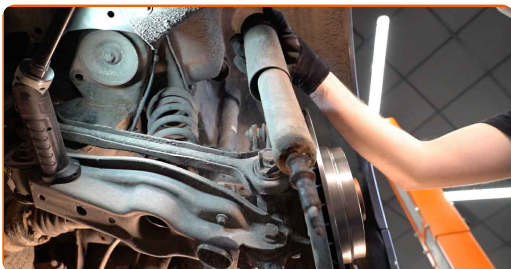


Výmena: tlmičov pruženia – BMW E92. Tip:

- Ak sa chcete vyhnúť zraneniu, tlmič držte pri odskrutkovaní skrutiek.

27

Odstráňte tlmič.



28

Odstráňte prachový návlek tlmiča a doraz tlmiča.

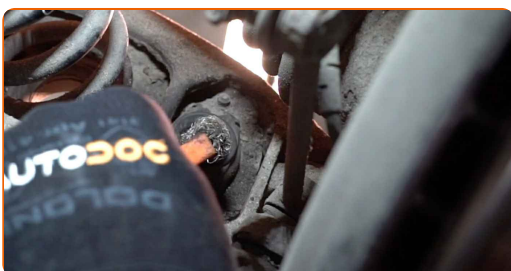


Výmena: tlmičov pruženia – BMW E92. Tip od odborníkov z AUTODOC:

- Skontrolujte prachový návlek tlmiča a doraz tlmiča. Ak je to potrebné, vymeňte ich.

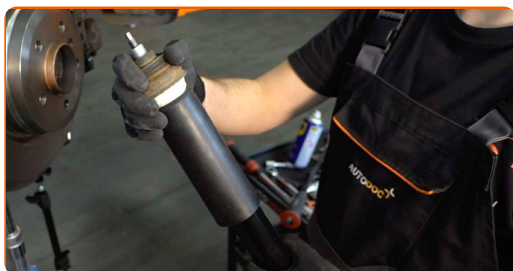
29

Natrite montážne pozície tlmičov. Použite drôtenú kefu. Použite sprej WD-40.



30

Nainštalujte návlek proti prachu a doraz na nový tlmič.

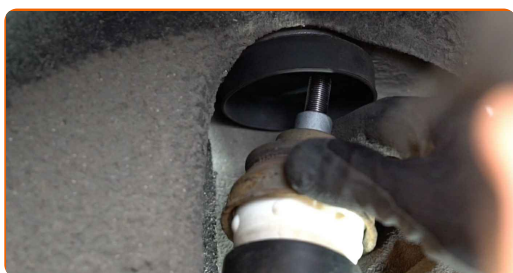


Výmena: tlmičov pruženia – BMW E92. Profesionáli odporúčajú:

- Pred inštaláciou ručne stlačte nový tlmič aspoň 3-5 krát.

31

Umiestnite tlmič do oblúka kolesa a zaistite ho.

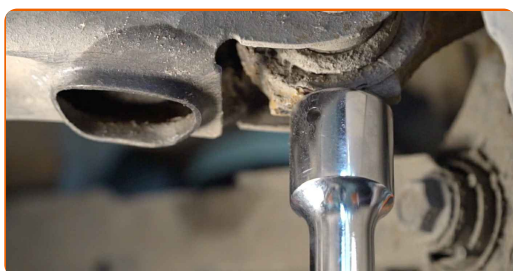


AUTODOC odporúča:

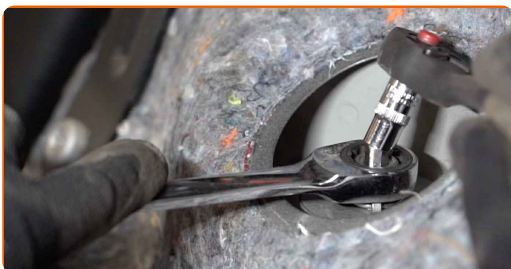
- Dôležité! Pri zaskrutkovaní upevňovacích skrutiek držte tlmič. BMW E92

32

Podprite rameno. Použite zdvihák s hydraulickými prevodmi.



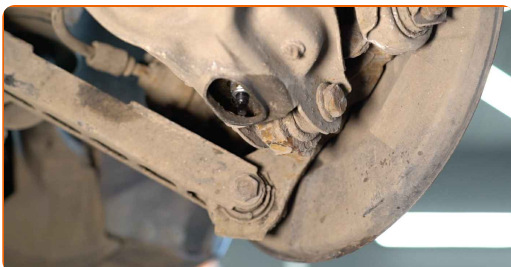
- 33** Zaskrutkujte vrchný upevňovací prvok tlmiča. Použite kombinačný kľúč č.15. Použite nástavec č.6. Použite ráčňový kľúč.



- 34** Utiahnite spodné upevnenie tlmiča. Použite nástavec č.17. Použite momentový kľúč. Utiahnite ju krútiacim momentom 60 Nm.



- 35** Odstráňte podperu spod ramena.



AUTODOC odporúča:

- BMW E92 – Zdvihák na auto nedávajte dolu príliš prudko, aby sa nepoškodili súčiastky a mechanizmy auta.

36

Natrite povrch, kde je brzdový kotúč v kontakte s ráfikom kolesa. Použite medené mazivo.



37

Vyčistite povrch brzdového kotúča. Použite čistič bŕzd.

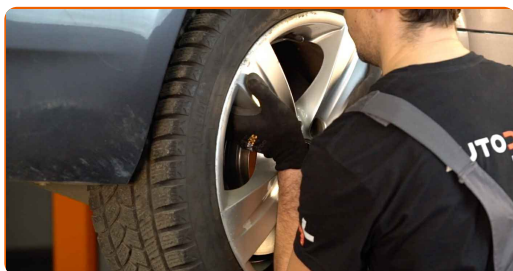


Výmena: tlmičov pruženia – BMW E92. AUTODOC odporúča:

- Po aplikácii spreja počkajte niekoľko minút.

38

Nainštalujte koleso.



AUTODOC odporúča:

- Upozornenie! Pre vyhnutie sa zraneniu držte koleso pri zaskrutkovaní upevňovacích skrutiek na auto. BMW E92

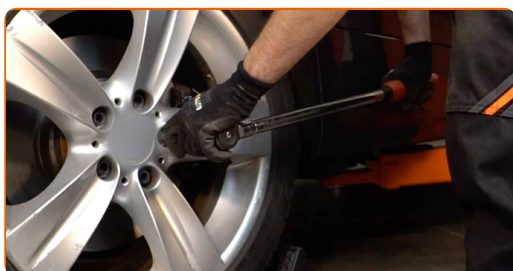
39

Zaskrutkujte skrutky kolies. Použite rázový nástavec na koleso č. 17.



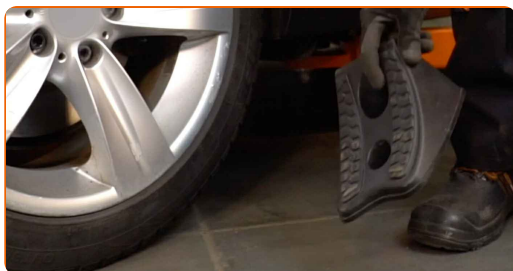
40

Dajte auto dolu a skrutkujte skrutky v krížovom poradí. Použite momentový kľúč. Utiahnite ju krútiacim momentom 120 Nm.



41

Odstráňte zdviháky a klíny.

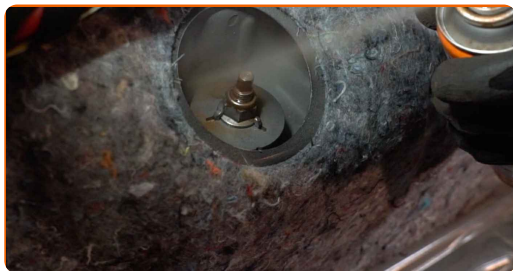


42

Utiahnite vrchné upevnenie tlmiča. Použite kombinačný kľúč č.15. Použite nástavec č.6. Použite ráčňový kľúč. Použite momentový kľúč. Utiahnite ju krútiacim momentom 27 Nm.



43 Natrite upevňovacie prvky tlmiča. Použite medené mazivo.



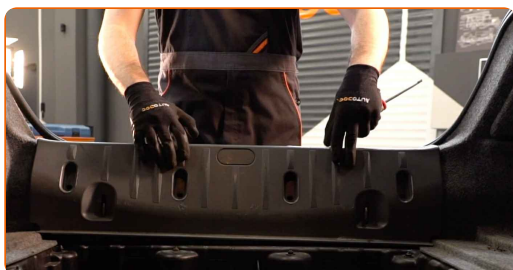
44 Nainštalujte viečko uloženia horného upevňovacieho prvku tlmiča.



45 Pripojte bočné obloženie kufra.



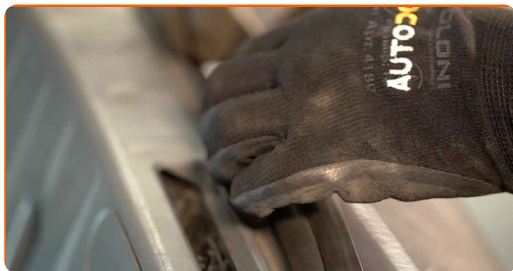
46 Nainštalujte centrálny ochranný plastový panel.



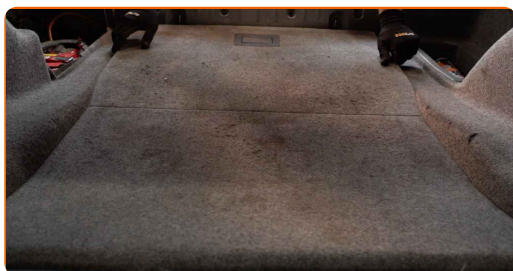
47 Zaskrutkujte upevňovací prvok centrálneho ochranného plastového panela. Použite krížový skrutkovač PH.



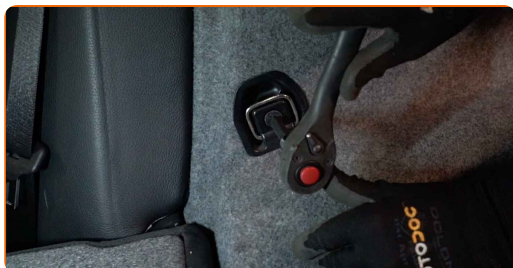
48 Nainštalujte gumový pásik.



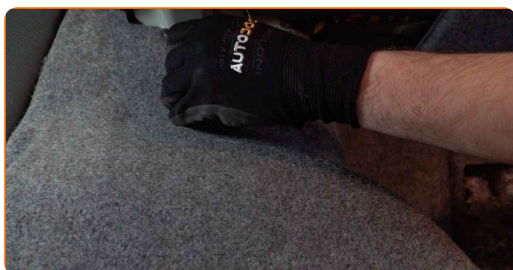
49 Položte spodné obloženie kufra.



50 Zaskrutkujte upevňovací prvok bočného obloženia kufra. Použite hviezdicový Torx T30. Použite ráčňový kľúč.



51 Nainštalujte spony bočného obloženia kufra.



52 Nainštalujte bočný plastový panel.



53

Zaskrutkujte upevňovacie prvky bočného plastového ozdobného panela.



54

Sedadlo vráťte do svojej pôvodnej polohy.



55

Zatvorte kryt batožinového priestoru.

VÝBORNE! 

ZOBRAZIŤ VIAC TUTORIÁLOV

AUTODOC – NÁHRADNÉ DIELY NAJVYŠŠEJ KVALITY ZA VÝBORNÚ CENU, A TO VŠETKO ONLINE

AUTODOC MOBILNÁ APLIKÁCIA: ZACHYŤTE SKVELÉ AKCIE PRI
POHODLNOM NAKUPOVANÍ



+ AUTODOC

GET IT ON
Google Play

Download on the
App Store

Download

OBROVSKÝ VÝBER NÁHRADNÝCH DIELOV PRE VAŠE AUTO

KÚPTE SI NÁHRADNÉ DIELY PRE BMW

TLMIČE PRUŽENIA: ŠIROKÝ VÝBER

VYBERTE SI AUTODIELY PRE BMW E92

TLMIČE PRUŽENIA PRE BMW: KÚPIŤ TERAZ

**TLMIČE PRUŽENIA PRE BMW E92: NAJLEPŠIE AKCIE A
PONUKY**

i VYHLÁSENIE O ODMIETNUTÍ ZODPOVEDNOSTI:

Dokument obsahuje iba všeobecné odporúčania, ktoré pre vás môžu byť užitočné pri svojpomocnej oprave vášho auta alebo pri výmene niektorých dielov. AUTODOC nezodpovedá za poškodenie, zranenie alebo za škodu na majetku, spôsobenú opravou alebo výmenou dielov následkom nesprávneho použitia alebo nesprávneho pochopenia uvedených informácií.

AUTODOC neberie zodpovednosť za žiadne možné chyby alebo nejasnosti uvedené v tomto návode. Uvedené informácie majú iba informatívny charakter a nie je možné ich zameniť s radami od odborníkov.

AUTODOC neberie zodpovednosť za nesprávne alebo rizikové používanie vybavenia, náradia alebo náhradných dielov. AUTODOC odporúča byť pri výmene alebo oprave opatrný a prísne dodržiavať všetky bezpečnostné pravidlá. Pamätajte si: používanie dielov nízkej kvality nezaručí vášmu autu dostatočnú mieru bezpečnosti na cestách.

© Copyright 2023 – Všetok obsah na tejto stránke, a najmä texty, fotografie a grafika, je chránený zákonom o autorských právach. Všetky práva, vrátane práva na kopírovanie, zverenie tretím stranám, práva na úpravu a preklad, vlastní spoločnosť AUTODOC SE.