



Ako vymeniť predné  
horné uloženie tlmiča na  
**Renault Clio 3** – návod na  
výmenu

## VIDEO TUTORIÁL

** Dôležité!**

Tento proces výmeny môžete použiť pre model:

RENAULT Modus / Grand Modus (F, JP) 1.5 dCi 75, RENAULT Clio III Hatchback (BR0/1, CR0/1) 1.2 16V, RENAULT Modus / Grand Modus (F, JP) 1.6, RENAULT Modus / Grand Modus (F, JP) 1.5 dCi, RENAULT Modus / Grand Modus (F, JP) 1.4, RENAULT Modus / Grand Modus (F, JP) 1.2, RENAULT Clio III Hatchback (BR0/1, CR0/1) 1.6 16V, RENAULT Clio III Hatchback (BR0/1, CR0/1) 1.5 dCi, RENAULT Clio III Hatchback (BR0/1, CR0/1) 2.0 16V, RENAULT Modus / Grand Modus (F, JP) 1.2 16V, RENAULT Modus / Grand Modus (F, JP) 1.2 16V Hi-Flex, RENAULT Clio III Hatchback (BR0/1, CR0/1) 1.6 16V GT

Postup sa môže mierne meniť podľa dizajnu auta.

VÝMENA: HORNÉHO ULOŽENIA TLMIČA – RENAULT CLIO 3. NÁSTROJE, KTORÉ MOŽNO BUDETE POTREBOVAŤ:



- Drôtená kefa
- Sprej WD-40
- Čistič brzd
- Medené mazivo
- Momentový kľúč
- Kombinačný kľúč č.18
- Nástavec č. 10
- Nástavec č. 13
- Nástavec č. 16
- Nástavec č. 18
- HEX nástavec č. H6
- Úderová rázová hlavica na matice kolies č.17
- Ráčňový kľúč
- Vratidlo
- Páčidlo
- Nástroj na odstránenie spony
- Hydraulický pružinový kompresor
- Hydraulický prevodový zdvihák
- Chránič blatníka
- Klin pod koleso auta

**KÚPIŤ NÁSTROJE**

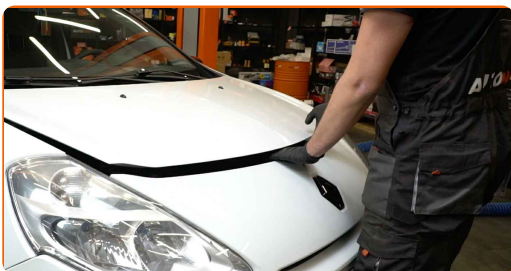
Výmena: horného uloženia tlmiča – Renault Clio 3. Tip od AUTODOC:

- Proces výmeny je rovnaký pre ložiská ľavej a pravej vzpery tlmiča na prednom odpružení.
- Všetky ložiská predných vzpier tlmičov sa musia vymeniť súčasne.
- Upozornenie! Pred začatím akejkoľvek práce vypnite motor – Renault Clio 3

## VÝMENU USKUTOČNITE V NASLEDUJÚCOM PORADÍ:

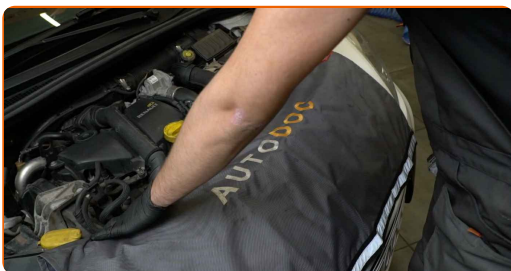
1

Otvorte kapotu.

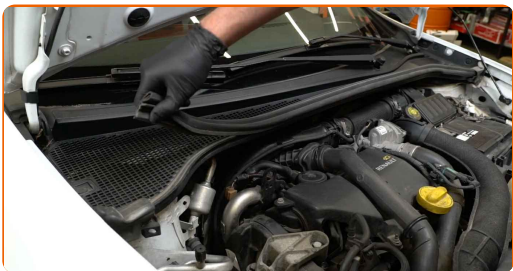


2

Na ochranu laku a farby a plastových prvkov auta použite ochranné kryty na blatníky.



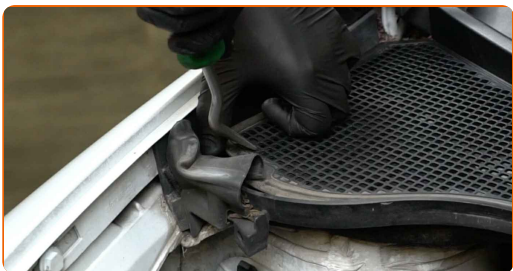
**3** Odstráňte tesnenie mriežky na odvádzanie vody.



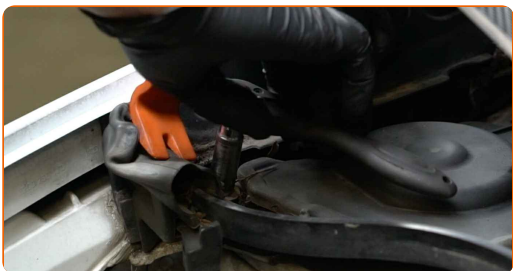
**4** Odstráňte spony krytu pod stierače. Použite nástroj na odstránenie spony.



**5** Zdvihnite a odstráňte mriežku na odvádzanie vody.



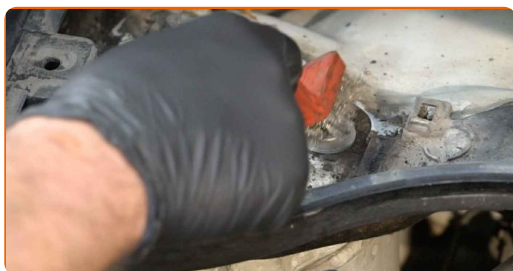
**6** Odskrutkujte upevňovacie prvky krytu uloženia tlmiča. Použite nástavec č.10. Použite ráčňový kľúč.



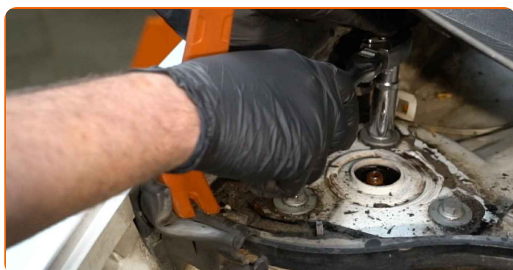
7 Odstráňte ochranný uzáver z uloženia vzpery tlmiča.



8 Vyčistite upevňovacie prvky vrchného ložiska vzpery tlmiča. Použite drôtenú kefu. Použite sprej WD-40.



9 Uvoľnite vrchný upevňovací prvok ložiska vzpery tlmiča. Použite nástavec č.13. Použite ráčňový kľúč.



10 Kolesá auta zaistíte pomocou klinov.



11

Uvoľnite upevňovacie skrutky kolesa. Použite rázový nástavec na koleso č. 17.



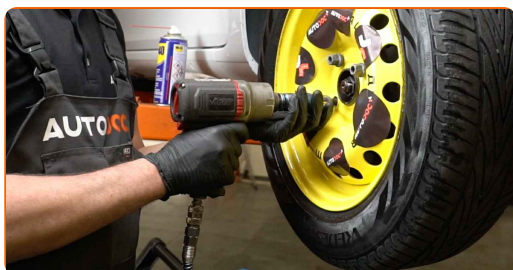
12

Zodvihnite prednú časť vozidla a zaistite vozidlo na podperách.



13

Odskrutkujte skrutky kolies.

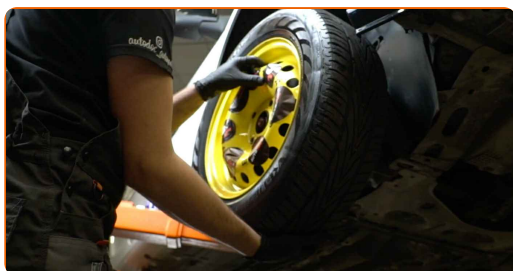


### Výmena: horného uloženia tlmiča – Renault Clio 3. Tip:

- Aby ste sa vyhli zraneniu, pri odskrutkovaní skrutiek držte koleso.

14

Odstráňte koleso.





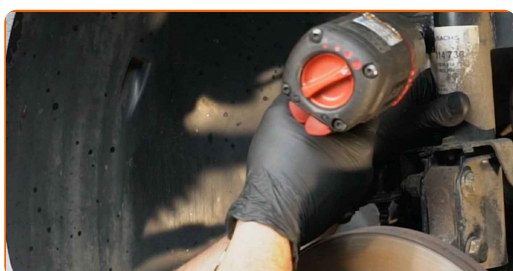
15

Vyčistite upevňovacie prvky vzpery stabilizátora. Použite drôtenú kefu. Použite sprej WD-40.



16

Odskrutkujte upevnenie spájajúce vzperu stabilizátora k vzpere tlmiča. Použite nástavec č.16. Použite ráčňový kľúč.



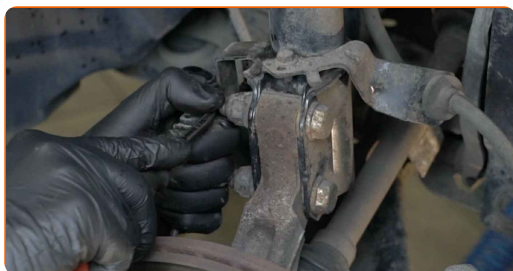
17

Odstráňte stabilizačnú tyč.



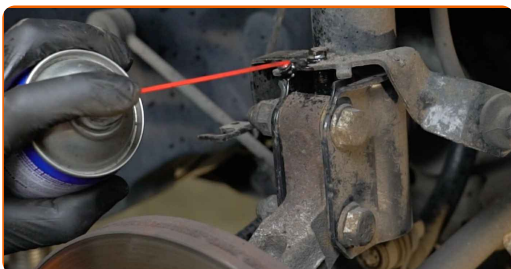
18

Odpojte vodiče snímača ABS. Použite páčidlo.

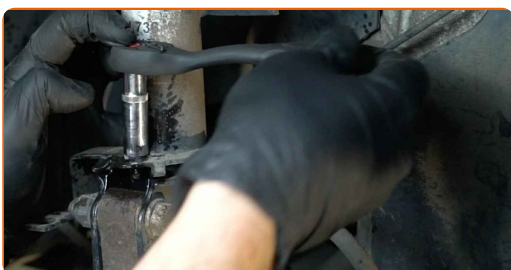




- 19** Vyčistíte upevňovací prvok svorky, ktorá spája brzдовú hadičku k tmiču. Použite drôtenú kefu. Použite sprej WD-40.



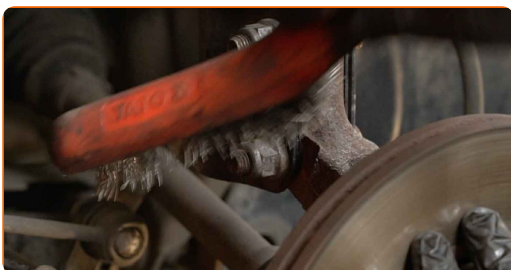
- 20** Odskrutkujte upevňovaciú svorku brzdovej hadičky od vzpery tmiča. Použite nástavec č.10. Použite ráčňový kľúč.



- 21** Odpojte upevňovaciú svorku brzdovej hadičky.



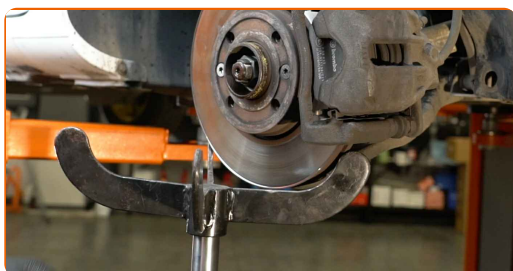
- 22** Vyčistíte upevňovacie prvky spájajúce vzperu tmiča a hlavu ložiska čapu kola. Použite drôtenú kefu. Použite sprej WD-40.



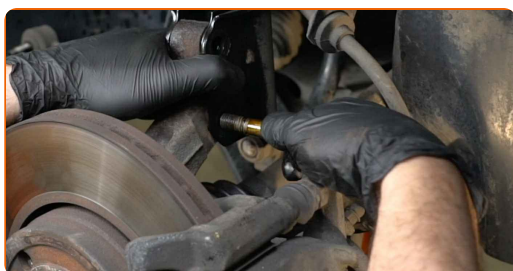
- 23** Odskrutkujte spodný upevňovací prvok spájajúci vzperu tlmiča a hlavu ložiska čapu kola. Použite kombinačný kľúč č.18. Použite nástavec č.18. Použite vratidlo.



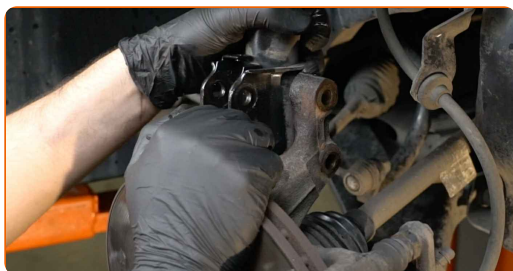
- 24** Podprite kĺb riadenia. Použite zdvihák s hydraulickými prevodmi.



- 25** Odstráňte upevňovacie skrutky.



- 26** Odpojte kĺb riadenia od vzpery tlmiča.



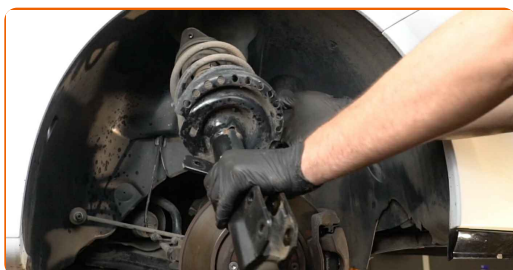
- 27** Odskrutkujte upevňovacie prvky na vrchnej strane uloženia vzpery tlmiča.

AUTODOC odporúča:

- Renault Clio 3 – Pre vyhnutie sa zraneniu držte vzperu zavesenia kolies pri odskrutkovaní upevňovacích skrutiek.

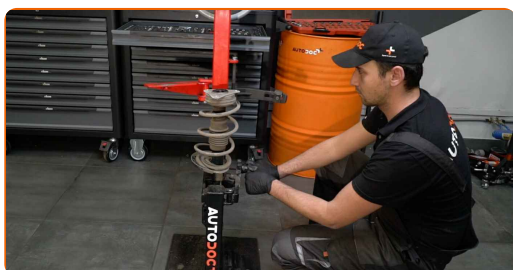
28

Odstráňte vzperu zavesenia kolies.



29

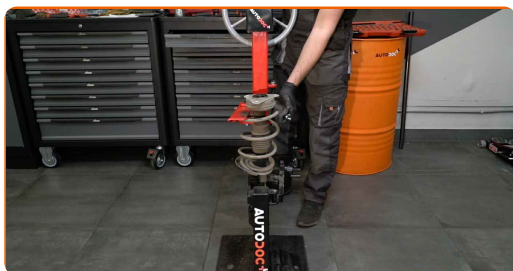
Nastavte vzperu tmiča na zariadenie pre stlačenie pružiny.



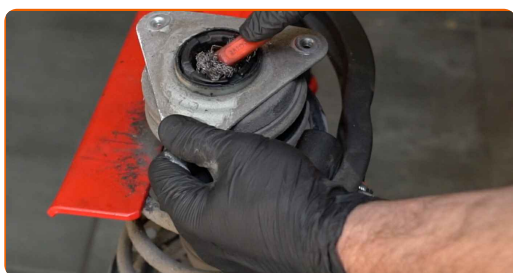
Výmena: horného uloženia tmiča – Renault Clio 3. Tip od odborníkov z AUTODOC:

- Majte na pamäti, že pri použití zariadenia na stlačenie pružiny musia byť pružiny bezpečne uložené a stlačené na protíahlých stranách.
- Zaisťte správnu polohu pružiny prstenci.
- Uistite sa, že vinuté pružiny sú pevne spojené s ich uloženiami.

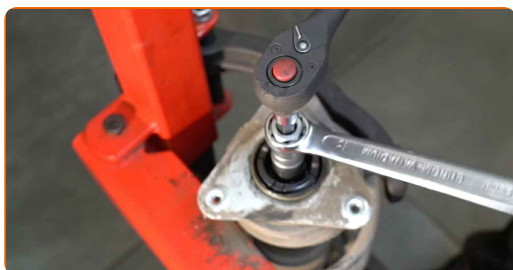
**30** Stlačte pružinu.



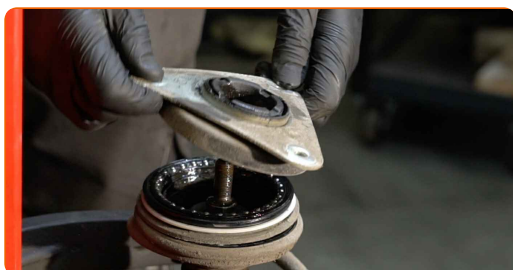
**31** Natrite tyč vzpery tlmiča. Použite drôtenú kefu. Použite sprej WD-40.



**32** Odstráňte skrutku piestnice vzpery. Použite imbusový kľúč č. H6. Použite nástavec č.18. Použite ráčňový kľúč.



**33** Odstráňte vrchné uloženie vzpery.

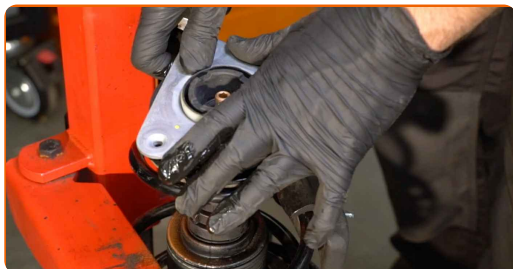


Výmena: horného uloženia tlmiča – Renault Clio 3. Tip od AUTODOC:

- Skontrolujte prachový návlek tlmiča a doraz tlmiča. Ak je to potrebné, vymeňte ich.

34

Nainštalujte nové vrchné uloženie vzpery tlmiča.



35

Upevnite maticu piestu vzpery tlmiča. Použite nástavec č.18. Použite imbusový kľúč č. H6. Použite momentový kľúč. Utiahnite ju krútiacim momentom 62 Nm.



### Výmena: horného uloženia tlmiča – Renault Clio 3. AUTODOC odporúča:

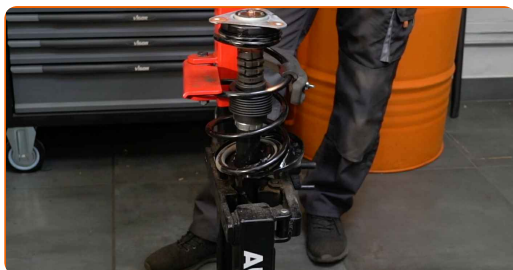
- Uistite sa a skontrolujte, že pružina je inštalovaná správne. Zabráňte jej vychýleniu.

36

Natrite tyč vzpery tlmiča. Použite medené mazivo.

37

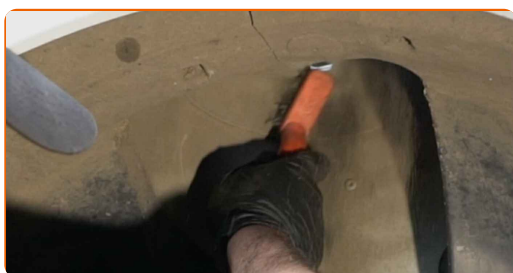
Uvoľnite pružinu.



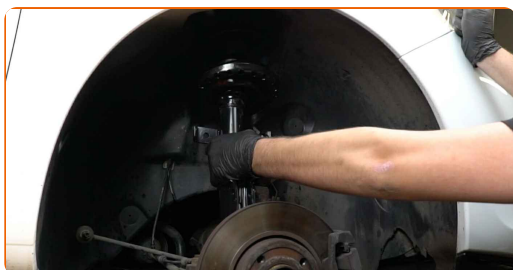
**38** Odstráňte zostavenú vzperu tlmiča.



**39** Natrite montážne pozície tlmiča pruženia. Použite drôtenú kefu. Použite sprej WD-40.



**40** Nainštalujte vzperu tlmiča do oblúka kola.



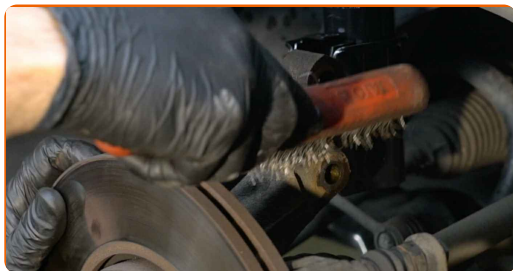
**41** Zaskrutkujte vrchné upevnenie uloženia vzpery tlmiča. Neťahujte ho.

### AUTODOC odporúča:

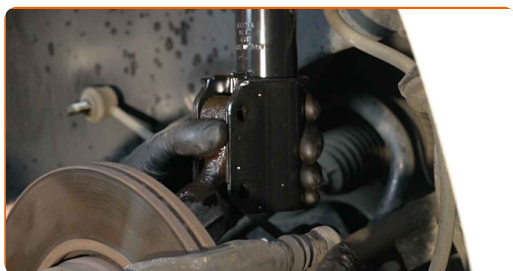
- Dôležité! Pri zaskrutkovaní upevňovacích skrutiek držte vzperu zavesenia kolies. Renault Clio 3



**42** Natrite montážny prvok vzpery tmiča na hlave ložiska čapu kola. Použite drôtenú kefu. Použite sprej WD-40.



**43** Upevnite vzpery tmiča k tiahlu riadenia.



**44** Nainštalujte upevňovacie skrutky.



**45** Zaskrutkujte upevňovací prvok, ktorý spája tmič k hlave ložiska čapu. Použite kombinačný kľúč č.18. Použite nástavec č.18. Použite ráčňový kľúč.



**46** Odstráňte podperu zo spodnej strany čapu nápravy.

**AUTODOC odporúča:**

- Výmena: horného uloženia tmiča – Renault Clio 3. Zdvihák na auto dajte dolu hladko, bez trhania, aby sa nepoškodili súčiastky a mechanizmy.

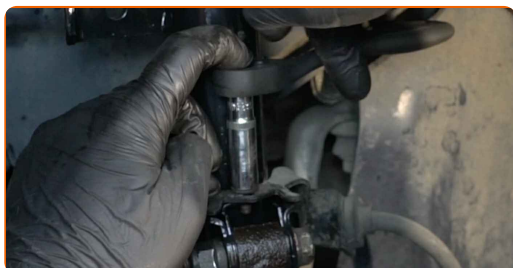
**47**

Zaistite upevňovaciu svorku brzdovej hadičky.



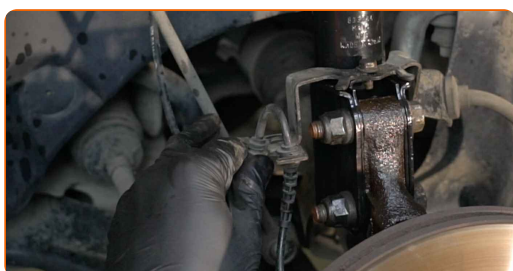
**48**

Upevnite upevňovaciu svorku brzdovej hadičky k vzpere tmiča. Použite nástavec č.10. Použite ráčňový kľúč.



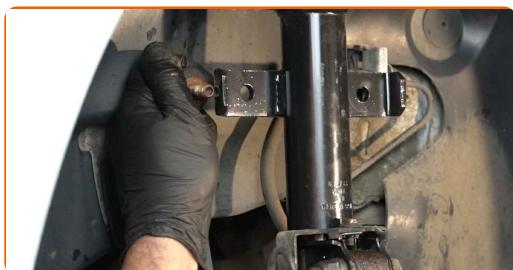
**49**

Zapojte konektory ABS snímača.



**50**

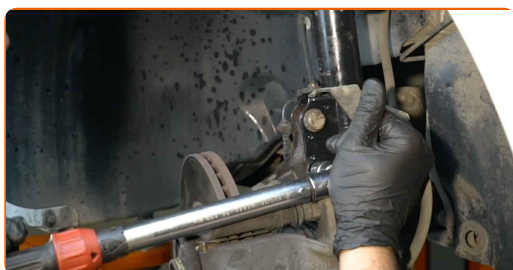
Nainštalujte priečne stabilizačné rameno.



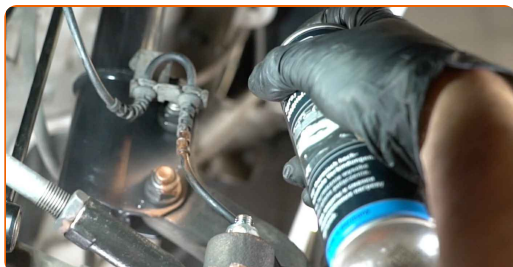
- 51** Utiahnite upevnenie spájajúce vzperu stabilizátora k vzpere tlmiča. Použite nástavec č.16. Použite momentový kľúč. Utiahnite ju krútiacim momentom 44 Nm.



- 52** Utiahnite spodné upevňovacie prvky spájajúce vzperu tlmiča k hlave ložiska čapu. Použite kombinačný kľúč č.18. Použite nástavec č.18. Použite momentový kľúč. Utiahnite ju krútiacim momentom 105 Nm.



- 53** Natrite upevňovacie prvky tlmiča. Použite medené mazivo.



- 54** Natrite povrch, kde je brzdový kotúč v kontakte s ráfikom kola. Použite medené mazivo.



55

Vyčistite povrch brzdového kotúča. Použite čistič brzd.

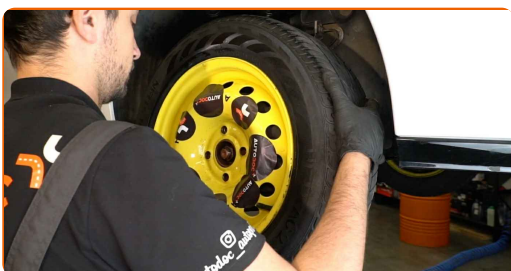


### AUTODOC odporúča:

- Výmena: horného uloženia tlmiča – Renault Clio 3. Po aplikovaní spreja niekoľko minút počkajte.

56

Nainštalujte koleso.

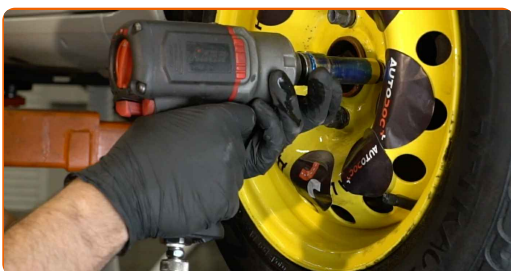


### Výmena: horného uloženia tlmiča – Renault Clio 3. Profesionáli odporúčajú:

- Na zabránenie zraneniu držte koleso pri zaskrutkovaní upevňovacích skrutiek.

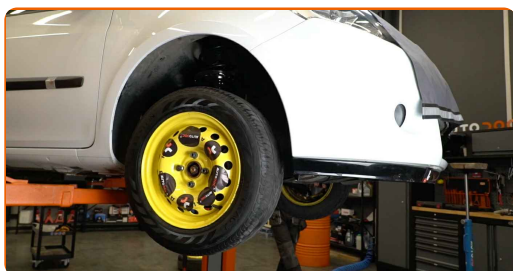
57

Zaskrutkujte skrutky kolies. Použite rázový nástavec na koleso č. 17.



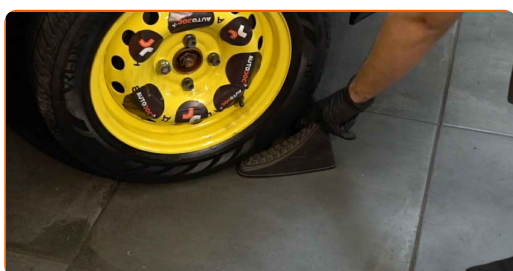
58

Dajte auto dolu a skrutkujte skrutky v krížovom poradí. Použite rázový nástavec na koleso č. 17. Použite momentový kľúč. Utiahnite ju krútiacim momentom 105 Nm.



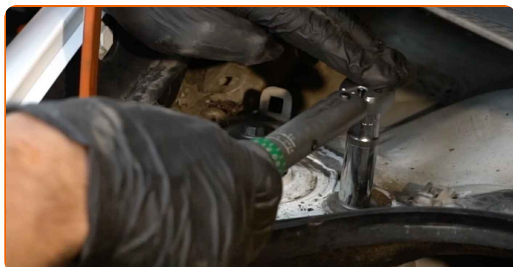
59

Odstráňte zdviháky a klíny.



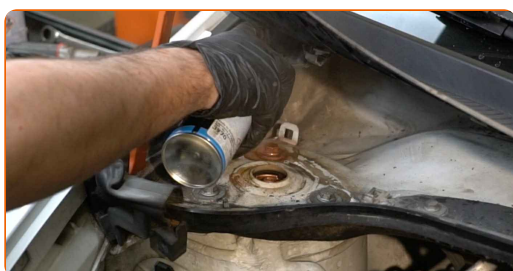
60

Utiahnite vrchné upevnenie uloženia vzpery tmiča. Použite nástavec č.13. Použite momentový kľúč. Utiahnite ju krútiacim momentom 21 Nm.



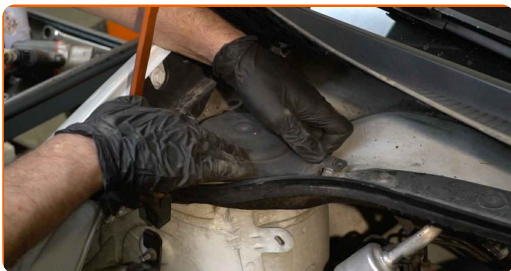
61

Natrite upevnenia ložiska vzpery tmiča. Použite medené mazivo.

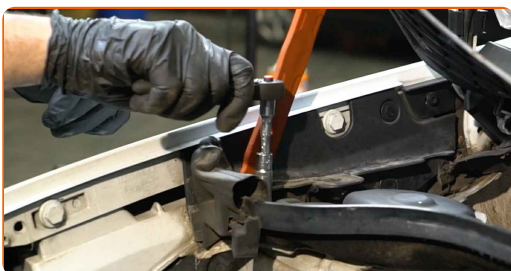




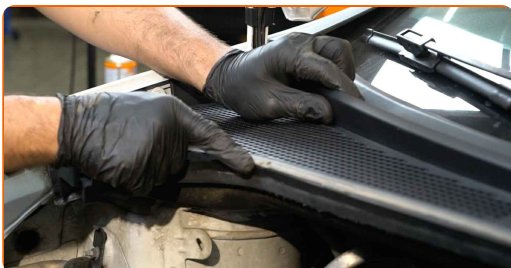
**62** Nainštalujte ochranný uzáver na uloženie vzpery tlmiča.



**63** Zaskrutkujte upevňovacie prvky krytu uloženia tlmiča. Použite nástavec č.10. Použite ráčňový kľúč.

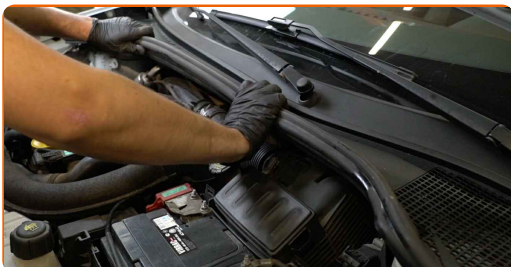


**64** Nainštalujte a zaistite mriežku na odvádzanie vody.



**65** Nainštalujte spony krytu pod stierače.

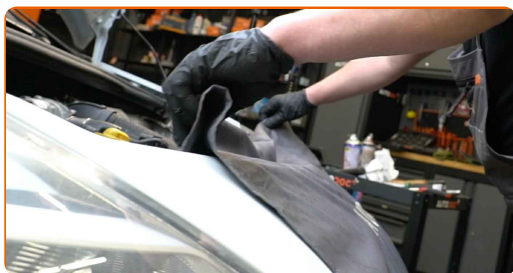
**66** Nainštalujte tesnenie mriežky na odvádzanie vody.





67

Odstráňte ochranný kryt blatníka.



68

Zatvorte kapotu.



**VÝBORNE!** 

**ZOBRAZIŤ VIAC TUTORIÁLOV**

## AUTODOC – NÁHRADNÉ DIELY NAJVYŠŠEJ KVALITY ZA VÝBORNÚ CENU, A TO VŠETKO ONLINE

AUTODOC MOBILNÁ APLIKÁCIA: ZACHYŤTE SKVELÉ AKCIE PRI  
POHODLNO M NAKUPOVANÍ



**+ AUTODOC**

GET IT ON  
**Google Play**

Download on the  
**App Store**

**Download**

**OBROVSKÝ VÝBER NÁHRADNÝCH DIELOV PRE VAŠE AUTO**

**KÚPTE SI NÁHRADNÉ DIELY PRE RENAULT**

**HORNÉ ULOŽENIE TLMIČA: ŠIROKÝ VÝBER**

**VYBERTE SI AUTODIELY PRE RENAULT CLIO 3**

**HORNÉ ULOŽENIE TLMIČA PRE RENAULT: KÚPIŤ TERAZ**

**HORNÉ ULOŽENIE TLMIČA PRE RENAULT CLIO 3:  
NAJLEPŠIE AKCIE A PONUKY**

## **i VYHLÁSENIE O ODMIETNUTÍ ZODPOVEDNOSTI:**

Dokument obsahuje iba všeobecné odporúčania, ktoré pre vás môžu byť užitočné pri svojpomocnej oprave vášho auta alebo pri výmene niektorých dielov. AUTODOC nezodpovedá za poškodenie, zranenie alebo za škodu na majetku, spôsobenú opravou alebo výmenou dielov následkom nesprávneho použitia alebo nesprávneho pochopenia uvedených informácií.

AUTODOC neberie zodpovednosť za žiadne možné chyby alebo nejasnosti uvedené v tomto návode. Uvedené informácie majú iba informatívny charakter a nie je možné ich zameniť s radami od odborníkov.

AUTODOC neberie zodpovednosť za nesprávne alebo rizikové používanie vybavenia, náradia alebo náhradných dielov. AUTODOC odporúča byť pri výmene alebo oprave opatrný a prísne dodržiavať všetky bezpečnostné pravidlá. Pamätajte si: používanie dielov nízkej kvality nezaručí vášmu autu dostatočnú mieru bezpečnosti na cestách.

© Copyright 2022 – Všetok obsah na tejto stránke, a najmä texty, fotografie a grafika, je chránený zákonom o autorských právach. Všetky práva, vrátane práva na kopírovanie, zverenie tretím stranám, práva na úpravu a preklad, vlastní spoločnosť AUTODOC GmbH.