



Ako vymeniť motorové
oleje a filtre na **Peugeot**
406 sedan – návod na
výmenu

VIDEO TUTORIÁL

**i Dôležité!**

Tento proces výmeny môžete použiť pre model:

PEUGEOT 205 I Hatchback 1.6 GTI, PEUGEOT 205 II Hatchback 1.1, PEUGEOT 205 Cabrio 1.4 CJ, PEUGEOT 205 II Hatchback 1.4, PEUGEOT 205 I Hatchback 1.6, PEUGEOT 205 Cabrio 1.6 CTI, PEUGEOT 205 II Hatchback 1.6 GTI, PEUGEOT 205 I Hatchback 1,6 (B1A (XU51C)), PEUGEOT 205 I Hatchback 1.9 GTI, PEUGEOT 205 II Hatchback 1.9 GTI, PEUGEOT 205 II Hatchback 1.7 Diesel, PEUGEOT 205 I Hatchback 1.7 Diesel, PEUGEOT 205 II Hatchback 1.9 Diesel, PEUGEOT 205 II Hatchback 1.0, PEUGEOT 205 Cabrio 1.1 CJ, (+ 439)

Postup sa môže mierne meniť podľa dizajnu auta.

VÝMENA: OLEJE A FILTRU – PEUGEOT 406 SEDAN.
NÁSTROJE, KTORÉ BUDETE POTREBOVAŤ:



- Drôtená kefa
- Univerzálny čistiaci sprej
- Momentový kľúč
- Kombinačný kľúč č.22
- Nástrčný nástavec na olejový filter 76/14-F
- Ráčňový kľúč
- Lievik
- Vaňa na vypúšťanie oleja
- Chránič blatníka

KÚPIŤ NÁSTROJE

Výmena: oleje a filtru – Peugeot 406 sedan. Odporúčajú odborníci z AUTODOC:

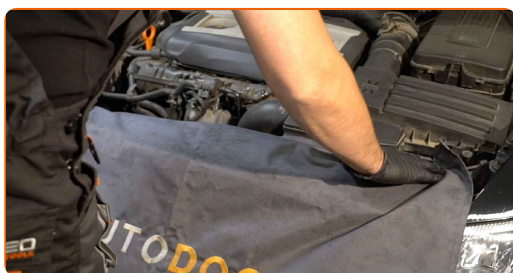
- Olejový filter vymeňte pri každej výmene motorového oleja.
- Noste ochranné rukavice, aby sa zabránilo kontaktu s horúcou kvapalinou.
- Celý postup práce vykonajte pri vypnutom motore.

VÝMENA: OLEJE A FILTRU – PEUGEOT 406 SEDAN. POSTUPOJTE PODĽA NASLEDOVNÉHO PROCESU:

1 Otvorte kapotu.



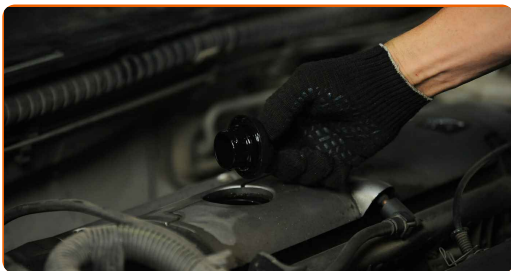
2 Na ochranu laku a farby a plastových prvkov auta použite ochranné kryty na blatníky.



3 Mierku hladiny oleja vytiahnite.

4

Odskrutkujte zátku plniaceho hrdla olejového systému.



5

Zdvihnite auto pomocou zdviháka alebo ho umiestnite nad montážnu jamu.



AUTODOC odporúča:

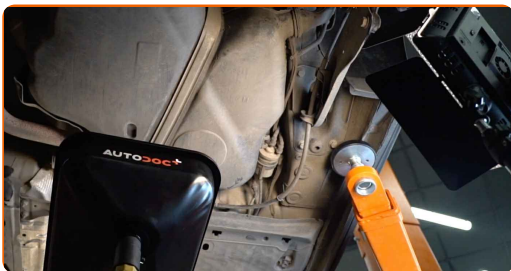
- Vozidlo sa musí nachádzať vo vodorovnej polohe, a ak je naklonené, olejový výpusť musí byť v najnižšom bode.

6

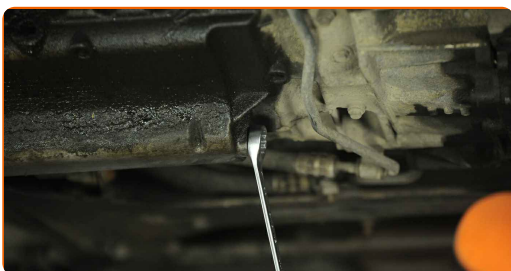
Vyčistite miesto výpustného otvoru olejovej vane. Použite drôtenú kefu. Použite viacúčelový čistiaci sprej.



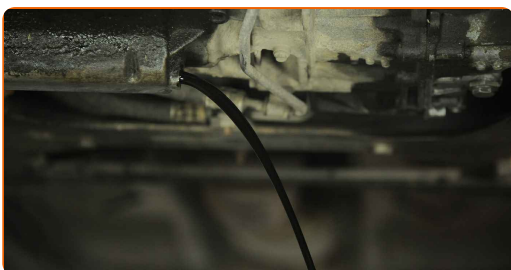
7 Pod výpustný otvor položte nádobu na vytekající olej s objemom aspoň 5 l.



8 Odsrutkujte výpust. Použite kombinačný kľúč č.22



9 Vypustte použitý olej.



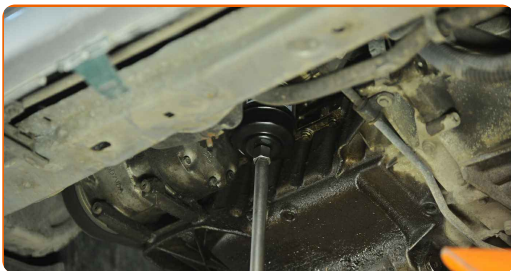
Výmena: oleje a filtru – Peugeot 406 sedan. Tip:

- Pozor! Olej môže byť horúci.
- Počkajte, kým všetok olej nevytečie z výpustného otvoru.

10 Vyčistite olejový filter. Použite viacúčelový čistiaci sprej.

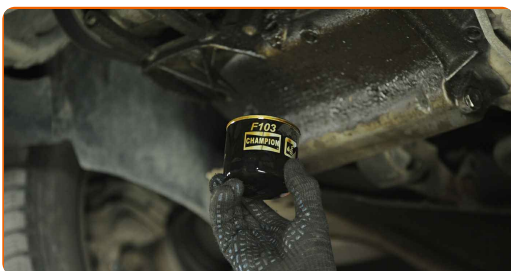
11

Odskrutkujte olejový filter. Použite nástavec 76/14-F. Použite ráčňový kľúč.



12

Starý olejový filter vložte do nádoby.

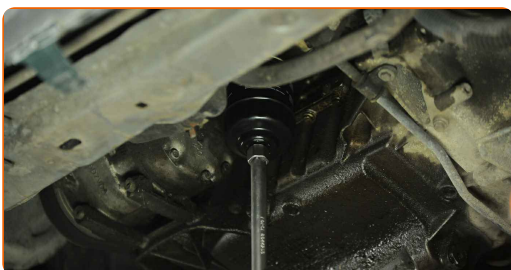


13

Vyčistite miesto uloženia olejového filtra. Použite viacúčelový čistiaci sprej.

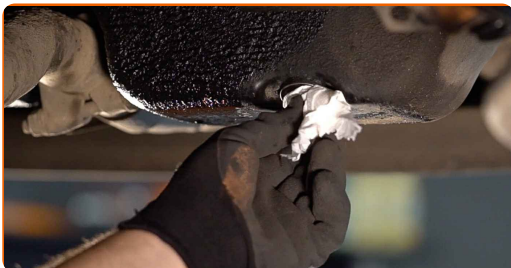
14

Naskrutkujte nový filter na svoje miesto. Použite nástavec 76/14-F. Dodržte odporúčaný krútiaci moment utiahnutia.

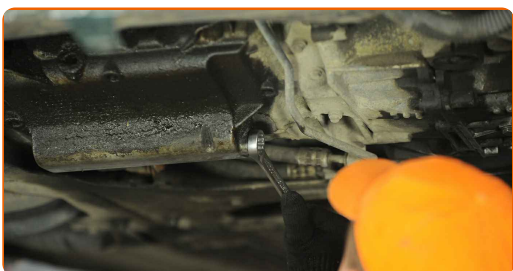


15

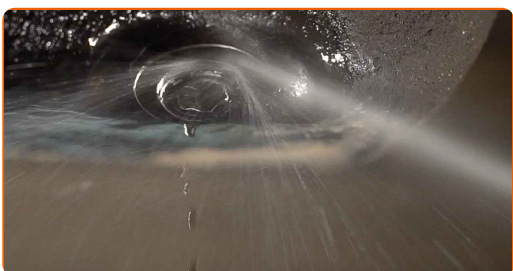
Vyčistite miesto výpustného otvoru olejovej vane.



- 16** Zaskrutkujte novú zátku výpustného otvoru a utiahnite ju. Použite kombinačný kľúč č.22 Použite momentový kľúč. Utiahnite ju krútiacim momentom 30 Nm.



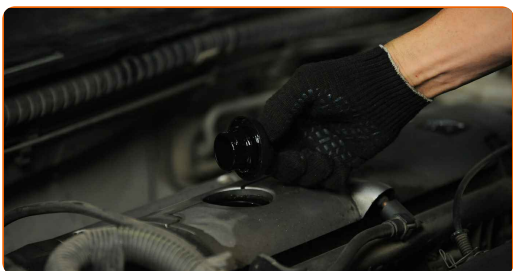
- 17** Vyčistite miesto výpustného otvoru olejovej vane. Použite viacúčelový čistiaci sprej.



- 18** Dajte auto na zem.



- 19** Odstráňte uzáver olejového systému.



- 20** Vložte lievik.

21

Nalejte olej do motora cez plniace hrdlo. Potrebné množstvo oleja: 4,25 l.

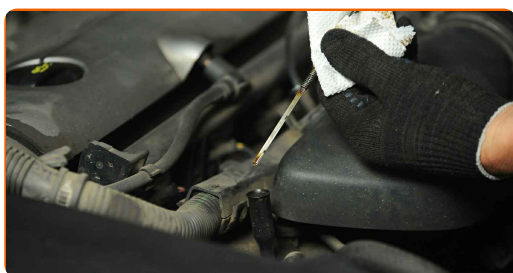


Výmena: oleje a filtru – Peugeot 406 sedan. Tip od odborníkov z AUTODOC:

- Používajte iba olej odporúčaný výrobcom.

22

Skontrolujte hladinu oleja použitím olejovej mierky. Ak je to potrebné, doplňte olej.

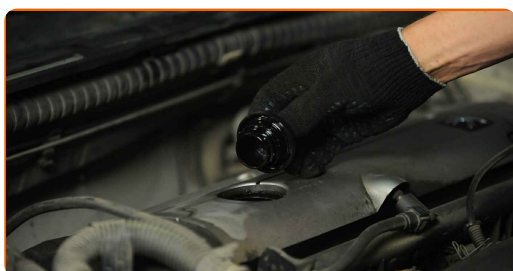


Pozor!

- Hladina oleja by mala byť medzi hodnotami Min a Max.

23

Nainštalujte uzáver olejového systému.

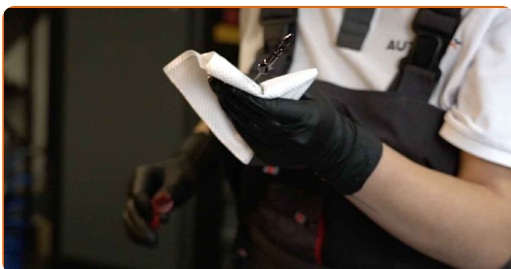


24 Uťahnite uzáver plniaceho hrdla.

25 Motor nechajte niekoľko minút bežať. Po tom, čo varovné svetlo tlaku oleja zmizne, vypnite motor.



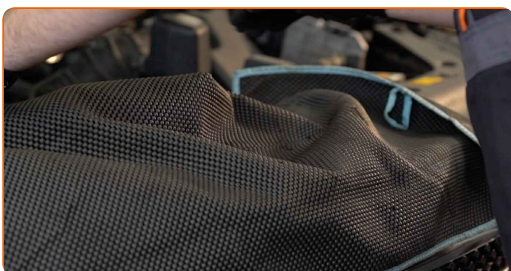
26 Skontrolujte stav oleja po 5 minútach po zastavení motora použitím mierky. Ak bude potrebné, pridajte viac oleja.



Pozor!

- Hladina oleja by mala byť medzi hodnotami Min a Max.
- Uistite sa, že uzáver plniaceho hrdla olejového systému je správne utiahnutý.
- Skontrolujte tesnosť závitového uzáveru výpustného otvoru a tesnenia olejového filtra. Ak je to potrebné, opatrne ich utiahnite.

27 Odstráňte ochranný kryt blatníka.



28

Zatvorte kapotu.



Výmena: oleje a filtru – Peugeot 406 sedan. Tip od AUTODOC:

- Pozor: indikátor tlaku oleja, ktorý označuje nedostatočný tlak v systéme mazania, môže byť zapnutý dlhší čas než obvykle. Po niekoľkých sekundách vyplní olej všetky kanáliky a indikátor sa vypne.
- Pre ochranu prostredia pred znečistením zlikvidujte použité filtre na špeciálnych zberných miestach.

VÝBORNE! 

ZOBRAZIŤ VIAC TUTORIÁLOV

AUTODOC – NÁHRADNÉ DIELY NAJVYŠŠEJ KVALITY ZA VÝBORNÚ CENU, A TO VŠETKO ONLINE

AUTODOC MOBILNÁ APLIKÁCIA: ZACHYŤTE SKVELÉ AKCIE PRI
POHODLNOM NAKUPOVANÍ



+ AUTODOC

GET IT ON
Google Play

Download on the
App Store

Download

OBROVSKÝ VÝBER NÁHRADNÝCH DIELOV PRE VAŠE AUTO

KÚPTE SI NÁHRADNÉ DIELY PRE PEUGEOT

OLEJOVÝ FILTER: ŠIROKÝ VÝBER

VYBERTE SI AUTODIELY PRE PEUGEOT 406 SEDAN

OLEJOVÝ FILTER PRE PEUGEOT: KÚPIŤ TERAZ

**OLEJOVÝ FILTER PRE PEUGEOT 406 SEDAN: NAJLEPŠIE
AKCIE A PONUKY**

i VYHLÁSENIE O ODMIETNUTÍ ZODPOVEDNOSTI:

Dokument obsahuje iba všeobecné odporúčania, ktoré pre vás môžu byť užitočné pri svojpomocnej oprave vášho auta alebo pri výmene niektorých dielov. AUTODOC nezodpovedá za poškodenie, zranenie alebo za škodu na majetku, spôsobenú opravou alebo výmenou dielov následkom nesprávneho použitia alebo nesprávneho pochopenia uvedených informácií.

AUTODOC neberie zodpovednosť za žiadne možné chyby alebo nejasnosti uvedené v tomto návode. Uvedené informácie majú iba informatívny charakter a nie je možné ich zameniť s radami od odborníkov.

AUTODOC neberie zodpovednosť za nesprávne alebo rizikové používanie vybavenia, náradia alebo náhradných dielov. AUTODOC odporúča byť pri výmene alebo oprave opatrný a prísne dodržiavať všetky bezpečnostné pravidlá. Pamätajte si: používanie dielov nízkej kvality nezaručí vášmu autu dostatočnú mieru bezpečnosti na cestách.

© Copyright 2023 – Všetok obsah na tejto stránke, a najmä texty, fotografie a grafika, je chránený zákonom o autorských právach. Všetky práva, vrátane práva na kopírovanie, zverenie tretím stranám, práva na úpravu a preklad, vlastní spoločnosť AUTODOC SE.