



Ako vymeniť predné
tyčky stabilizátora na
Peugeot 406 sedan –
návod na výmenu

VIDEO TUTORIÁL

** Dôležité!**

Tento proces výmeny môžete použiť pre model:

PEUGEOT 406 Sedan 1.6, PEUGEOT 406 Sedan 1.8 16V, PEUGEOT 406 Sedan 2.0 16V, PEUGEOT 406 Sedan 1.9 TD, PEUGEOT 406 Sedan 2.1 TD 12V, PEUGEOT 406 Sedan 2.0 Turbo, PEUGEOT 406 Kombi 1.9 D, PEUGEOT 406 Kombi 1.8 16V, PEUGEOT 406 Kombi 1.9 TD, PEUGEOT 406 Kombi 2.1 TD 12V, PEUGEOT 406 Kombi 2.0 Turbo, PEUGEOT 406 Kombi 2.0 16V, PEUGEOT 406 Kombi 3.0 24V, PEUGEOT 406 Sedan 3.0 24V, PEUGEOT 406 Coupe 2.0 16V, (+ 31)

Postup sa môže mierne meniť podľa dizajnu auta.

**VÝMENA: TYČKY STABILIZÁTORA – PEUGEOT 406
SEDAN. ZOZNAM POTREBNÝCH NÁSTROJOV:**



- Drôtená kefa
- Sprej WD-40
- Čistič brzd
- Medené mazivo
- Vysokoteplotné keramické mazivo
- Kombinačný kľúč č.18
- Kombinačný kľúč č.19
- HEX nástavec č. H6
- Úderová rázová hlavica na matice kolies č.19
- Ráčňový kľúč
- Momentový kľúč
- Klin pod koleso auta

KÚPIŤ NÁSTROJE

AUTODOC odporúča:

- Vymeňte vzpery stabilizátora na Peugeot 406 sedan v pároch.
- Proces výmeny je rovnaký pre obe vzpery stabilizátora na tej istej náprave.
- Celý postup práce vykonajte pri vypnutom motore.

**VÝMENA: TYČKY STABILIZÁTORA – PEUGEOT 406 SEDAN.
POSTUPUJTE PODĽA NASLEDOVNÉHO PROCESU:**

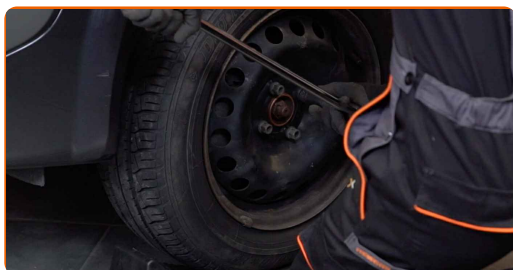
1

Kolesá auta zaistíte pomocou klinov.



2

Uvoľnite upevňovacie skrutky kolesa. Použite rázový nástavec na koleso č. 19.



3

Zodvihnite prednú časť vozidla a zaistite vozidlo na podperách.



4

Odskrutkujte skrutky kolies.

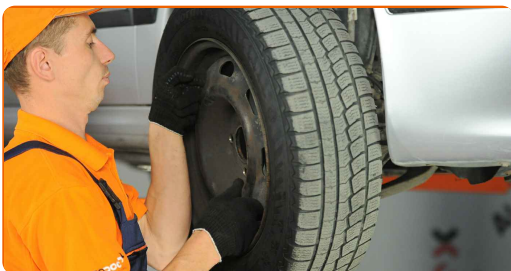


AUTODOC odporúča:

- Upozornenie! Pre vyhnutie sa zraneniu držte koleso pri odskrutkovaní upevňovacích skrutiek. Peugeot 406 sedan

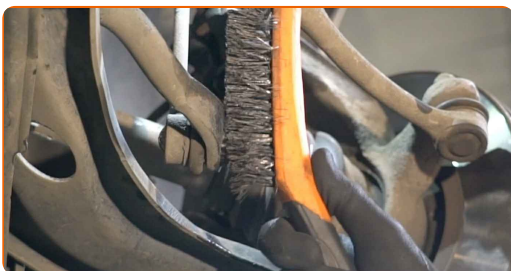
5

Odstráňte koleso.



6

Vyčistite upevňovacie prvky vzpery stabilizátora. Použite drôtenú kefu. Použite sprej WD-40.



- 7** Odskrutkujte upevnenie spájajúce vzperu stabilizátora k vzpere tlmiča. Použite kombinačný kľúč č.18 Použite imbusový kľúč č. H6. Použite ráčňový kľúč.



- 8** Odskrutkujte upevnenie spájajúce vzperu stabilizátora k stabilizátoru. Použite kombinačný kľúč č.18 Použite imbusový kľúč č. H6. Použite ráčňový kľúč.



- 9** Odstráňte stabilizačnú tyč.



Výmena: tyčky stabilizátora – Peugeot 406 sedan. Odporúčajú odborníci z AUTODOC:

- Skontrolujte stav puzdier stabilizátora. Ak je to potrebné, vymeňte ich.

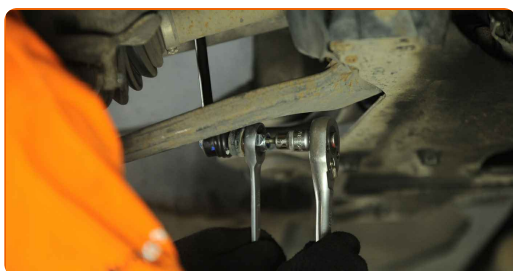
10 Vyčistite montážne pozície vzpery stabilizátora. Použite drôtenú kefu. Použite sprej WD-40.



11 Nainštalujte novú tyčku a utiahnite upevňovacie prvky.



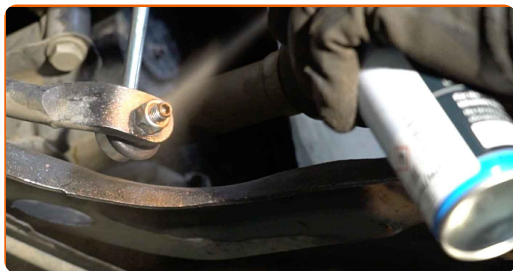
12 Utiahnite upevnenie spájajúce vzperu stabilizátora k stabilizátoru. Použite kombinačný kľúč č.19 Použite imbusový kľúč č. H6. Použite momentový kľúč. Utiahnite ju krútiacim momentom 65 Nm.



13 Utiahnite upevnenie spájajúce vzperu stabilizátora k vzpere tlmiča. Použite kombinačný kľúč č.19 Použite imbusový kľúč č. H6. Použite momentový kľúč. Utiahnite ju krútiacim momentom 65 Nm.



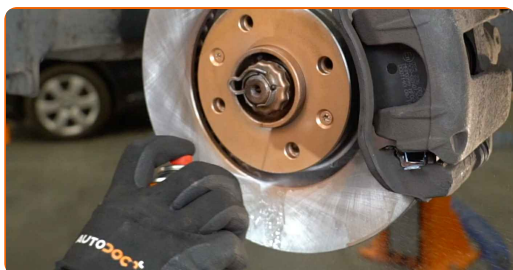
14 Namažte všetky spojenia vzpery stabilizátora. Použite medené mazivo.



15 Natrite povrch, kde je brzdový kotúč v kontakte s ráfikom kolesa. Použite vysokoteplotné keramické mazivo.



16 Vyčistite povrch brzdového kotúča. Použite čistič brzd.



AUTODOC odporúča:

- Výmena: tyčky stabilizátora – Peugeot 406 sedan. Po aplikovaní spreja niekoľko minút počkajte.

17 Nainštalujte koleso.



AUTODOC odporúča:

- Upozornenie! Pre vyhnutie sa zraneniu držte koleso pri zaskrutkovaní upevňovacích skrutiek na auto. Peugeot 406 sedan

18

Zaskrutkujte skrutky kolies. Použite rázový nástavec na koleso č. 19.



19

Dajte auto dolu a skrutkujte skrutky v krížovom poradí. Použite rázový nástavec na koleso č. 19. Použite momentový kľúč. Uťahnite ju krútiacim momentom 90 Nm.



20

Odstráňte zdviháky a klíny.



VÝBORNE! 

ZOBRAZIŤ VIAC TUTORIÁLOV

AUTODOC – NÁHRADNÉ DIELY NAJVYŠŠEJ KVALITY ZA VÝBORNÚ CENU, A TO VŠETKO ONLINE

AUTODOC MOBILNÁ APLIKÁCIA: ZACHYŤTE SKVELÉ AKCIE PRI
POHODLNOM NAKUPOVANÍ



+ AUTODOC

GET IT ON
Google Play

Download on the
App Store

Download

OBROVSKÝ VÝBER NÁHRADNÝCH DIELOV PRE VAŠE AUTO

KÚPTE SI NÁHRADNÉ DIELY PRE PEUGEOT

TYČKY STABILIZÁTORA: ŠIROKÝ VÝBER

VYBERTE SI AUTODIELY PRE PEUGEOT 406 SEDAN

TYČKY STABILIZÁTORA PRE PEUGEOT: KÚPIŤ TERAZ

**TYČKY STABILIZÁTORA PRE PEUGEOT 406 SEDAN:
NAJLEPŠIE AKCIE A PONUKY**

i VYHLÁSENIE O ODMIETNUTÍ ZODPOVEDNOSTI:

Dokument obsahuje iba všeobecné odporúčania, ktoré pre vás môžu byť užitočné pri svojpomocnej oprave vášho auta alebo pri výmene niektorých dielov. AUTODOC nezodpovedá za poškodenie, zranenie alebo za škodu na majetku, spôsobenú opravou alebo výmenou dielov následkom nesprávneho použitia alebo nesprávneho pochopenia uvedených informácií.

AUTODOC neberie zodpovednosť za žiadne možné chyby alebo nejasnosti uvedené v tomto návode. Uvedené informácie majú iba informatívny charakter a nie je možné ich zameniť s radami od odborníkov.

AUTODOC neberie zodpovednosť za nesprávne alebo rizikové používanie vybavenia, náradia alebo náhradných dielov. AUTODOC odporúča byť pri výmene alebo oprave opatrný a prísne dodržiavať všetky bezpečnostné pravidlá. Pamätajte si: používanie dielov nízkej kvality nezaručí vášmu autu dostatočnú mieru bezpečnosti na cestách.

© Copyright 2023 – Všetok obsah na tejto stránke, a najmä texty, fotografie a grafika, je chránený zákonom o autorských právach. Všetky práva, vrátane práva na kopírovanie, zverenie tretím stranám, práva na úpravu a preklad, vlastní spoločnosť AUTODOC SE.