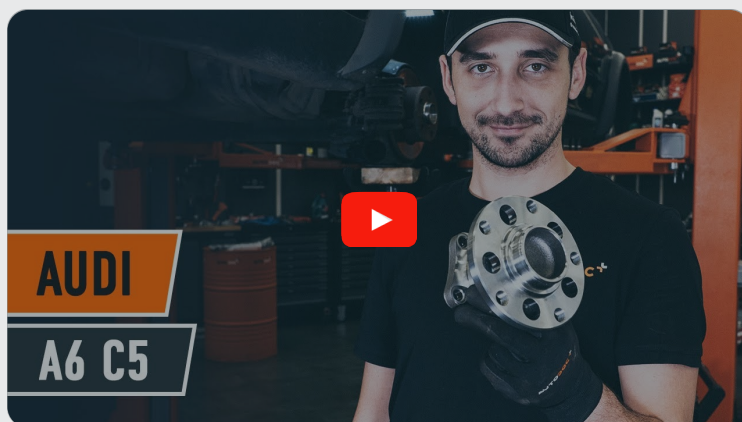




Ako vymeniť zadné
ložisko kolesa na **Audi A6**
C5 Avant – návod na
výmenu

VIDEO TUTORIÁL

** Dôležité!**

Tento proces výmeny môžete použiť pre model:

AUDI A6 Sedan (4B2, C5) 1.8 T, AUDI A6 Sedan (4B2, C5) 1.8, AUDI A6 Avant (4B5, C5) 1.8, AUDI A6 Avant (4B5, C5) 1.8 T

Postup sa môže mierne meniť podľa dizajnu auta.

AUTODOC odporúča:

- Nepoužívajte opätovne ložisko vášho auta Audi A6 C5 Avant.
- Proces výmeny ložiska náboja kolesa je totožný pre obe kolesá na rovnakej náprave.
- Prosím pozor: všetky práce na aute - Audi A6 C5 Avant – sa musia vykonávať pri vypnutom motore.

VÝMENU VYKONAJTE V NASLEDUJÚCOM PORADÍ:

1 Kolesá auta zaistíte pomocou klinov.

2 Uvoľnite upevňovacie skrutky kolesa. Použite rázový nástavec na koleso č. 17.

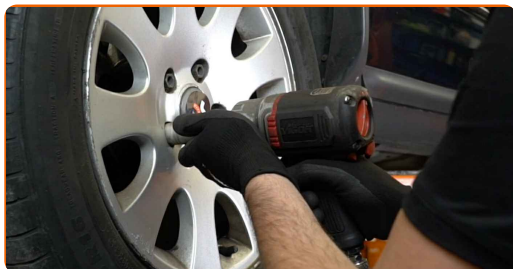


3 Zdvihnute zadnú časť vozidla a zaistíte vozidlo na podperách.



4

Odskrutkujte skrutky kolies.



AUTODOC odporúča:

- Upozornenie! Pre vyhnutie sa zraneniu držte koleso pri odskrutkovaní upevňovacích skrutiek. Audi A6 C5 Avant

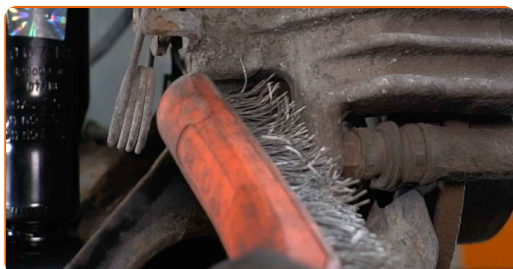
5

Odstráňte koleso.



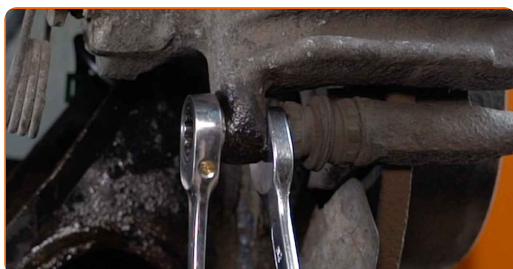
6

Vyčistite upevňovacie prvky brzdového strmeňa. Použite drôtenú kefu. Použite sprej WD-40.



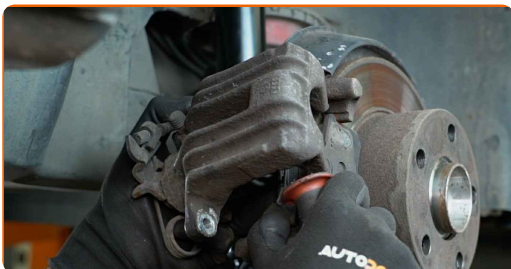
7

Odskrutkujte upevnenie brzdového strmeňa. Použite kombinačný kľúč č.15. Použite nástavec č.13. Použite ráčňový kľúč.



8

Odstráňte brzdový strmeň. Použite páčidlo.

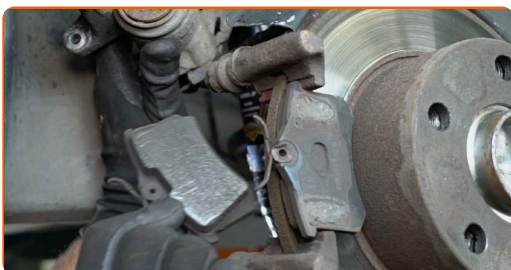


Výmena: ložiska kolesa – Audi A6 C5 Avant. Odporúčajú odborníci z AUTODOC:

- Priviažte strmeň k zaveseniu kolies alebo ku karosérii drôtikom bez odpojenia od brzdovej hadičky, aby sa predišlo strate tlaku v brzdovom systéme.
- Uistite sa, že brzdový strmeň nevisí na brzdovej hadičke.
- Po odstránení brzdového strmeňa nestláčajte brzdový pedál. Vypadol by totiž piest z brzdového valca, vyliala by sa brzdová kvapalina a systém by stratil tlak.
- Skontrolujte držiak brzdového strmeňa, vodiace závlačky brzdového strmeňa a puzdrá. Vyčistite ich. Ak je to potrebné, vymeňte ich.

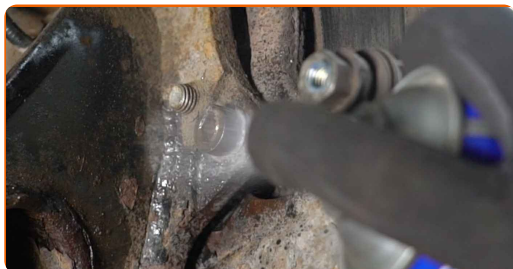
9

Odstráňte brzdové platničky. Použite páčidlo.



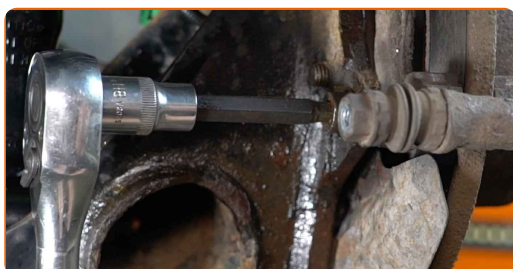
10

Vyčistite upevňovacie prvky držiaka brzdového strmeňa. Použite drôtenú kefu. Použite sprej WD-40.



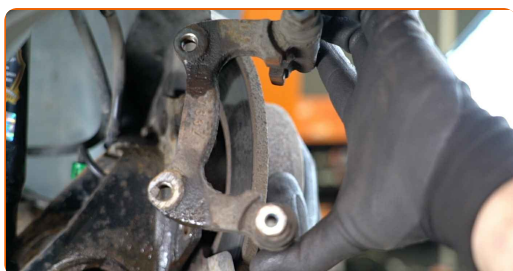
11

Odskrutkujte upevnenie svorky brzdového strmeňa. Použite imbusový kľúč č. H8. Použite vratidlo. Použite ráčňový kľúč.



12

Odstráňte svorku strmeňa.

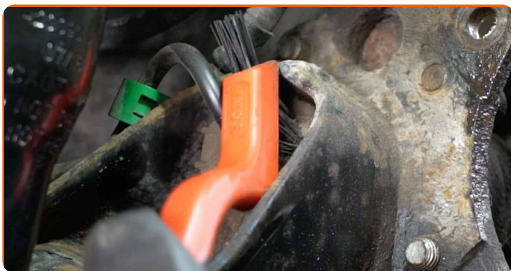


13

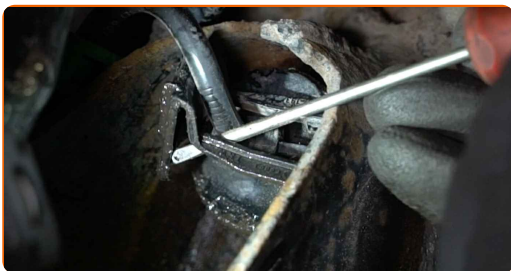
Odstráňte brzdový kotúč.



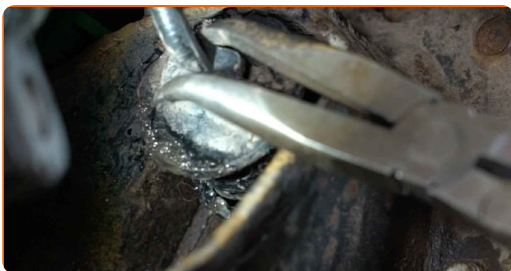
14 Vyčistite upevnenie ABS snímača. Použite nylonovú čistiacu kefu. Použite viacúčelový čistiaci sprej.



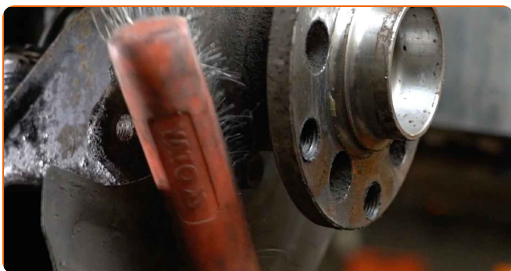
15 Odpojte upevnenie ABS snímača. Použite plochý skrutkovač.



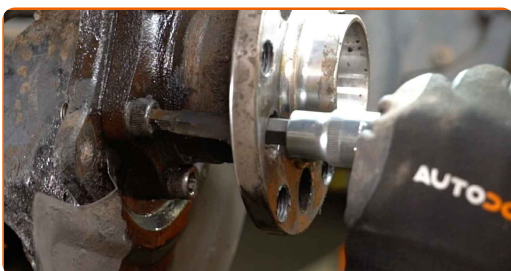
16 Odpojte snímač ABS. Použite štiepacie kliešte.



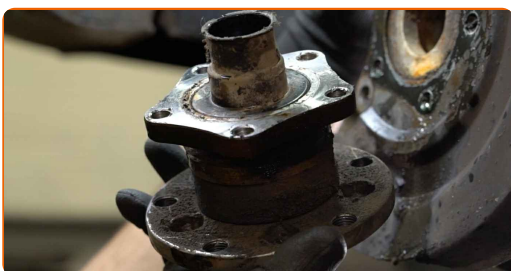
17 Vyčistite upevňovací prvok náboja kolesa. Použite drôtenú kefu. Použite sprej WD-40.



- 18** Odskrutkujte skrutky náboja kola. Použite imbusový kľúč č. H8. Použite nárazový skrutkovač. Použite ráčňový kľúč.



- 19** Spolu odstráňte náboj a ložisko, pretože tieto dva prvky sú zmontované do seba.



- 20** Odstráňte usmerňovaciu dosku brzdového kotúča.



- 21** Vyčistite montážny otvor ložiska náboja. Použite drôtenú kefu. Použite sprej WD-40.



- 22** Natrite upevňovacie prvky náboja kola. Použite medené mazivo.



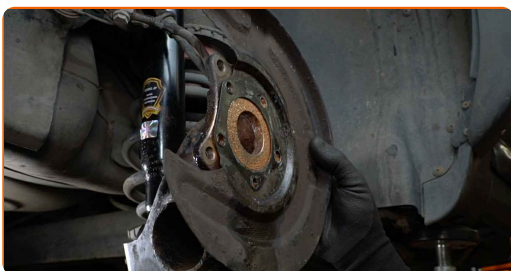
23

Nainštalujte nový náboj kola s ložiskom.



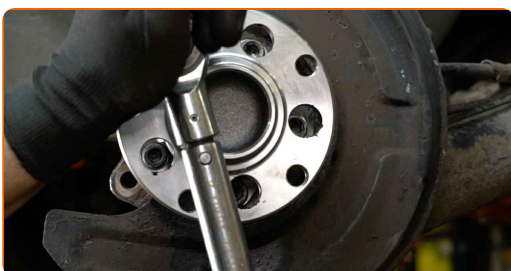
24

Nainštalujte usmerňovaciu dosku brzdového kotúča.



25

Utiahnite skrutky náboja kola. Použite imbusový kľúč č. H8. Použite momentový kľúč. Utiahnite ju krútiacim momentom 60 Nm.



26

Natrite upevňovacie prvky náboja kola. Použite medené mazivo.



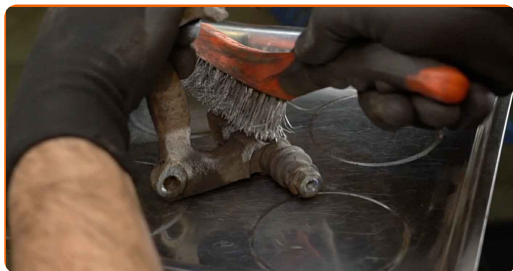
27

Nainštalujte brzdový kotúč.



28

Očistite brzdový strmeň od prachu a špiny. Použite drôtenú kefu. Použite čistič brzd.

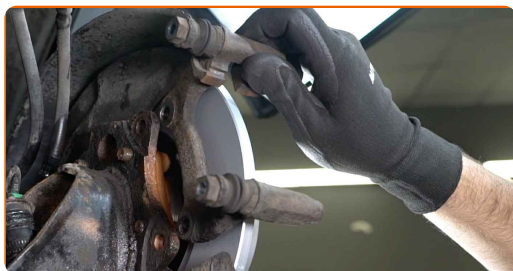


AUTODOC odporúča:

- Výmena: ložiska kolesa – Audi A6 C5 Avant. Po aplikovaní spreja niekoľko minút počkajte.

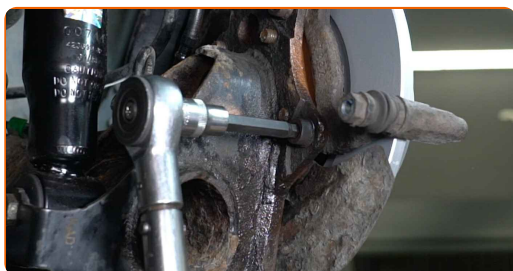
29

Nainštalujte svorku brzdového strmeňa.



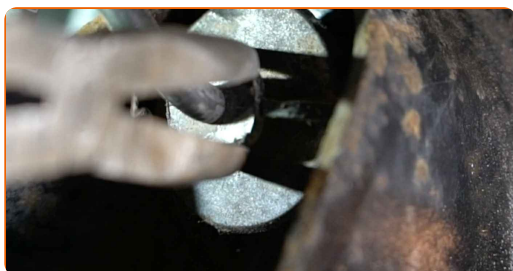
30

Upevnite svorku brzdového strmeňa. Použite imbusový kľúč č. H8. Použite momentový kľúč. Utiahnite ju krútiacim momentom 95 Nm.

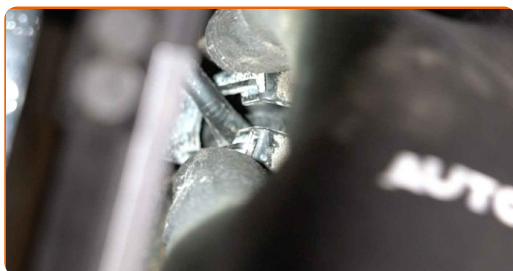


31

Zapojte snímač ABS. Použite štiepacie kliešte.



32 Pripevnite upevnenie ABS snímača.



33 Nainštalujte brzdové platničky.



34 Nainštalujte brzdový strmeň a upevnite ho. Použite kombinačný kľúč č.15. Použite nástavec č.13. Použite momentový kľúč. Uťahnite ju krútiacim momentom 35 Nm.



35 Natrite povrch, kde je brzdový kotúč v kontakte s ráfikom kolesa. Použite medené mazivo.



36 Vyčistite povrch brzdového kotúča. Použite čistič brzd.

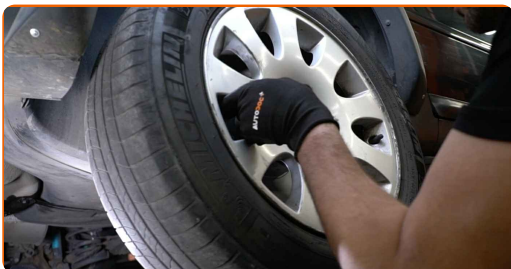


Výmena: ložiska kola – Audi A6 C5 Avant. Tip od odborníkov z AUTODOC:

- Po aplikácii spreja počkajte niekoľko minút.

37

Nainštalujte koleso.

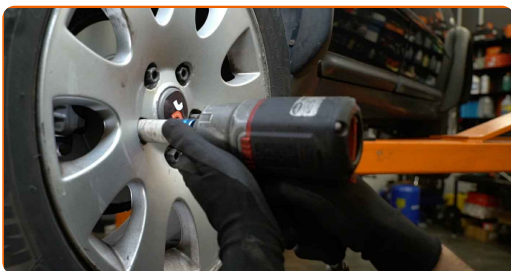


AUTODOC odporúča:

- Upozornenie! Pre vyhnutie sa zraneniu držte koleso pri zaskrutkovaní upevňovacích skrutiek na auto. Audi A6 C5 Avant

38

Zaskrutkujte skrutky kolies. Použite rázový nástavec na koleso č. 17.



39

Dajte auto dolu a skrutkujte skrutky v krížovom poradí. Použite rázový nástavec na koleso č. 17. Použite momentový kľúč. Utiahnite ju krútiacim momentom 120 Nm.



40

Odstráňte zdviháky a klíny.



Výmena: ložiska kolesa – Audi A6 C5 Avant. AUTODOC odporúča:

- Bez naštartovania motora stlačte brzdový pedál niekoľkokrát, až kým nebudete cítiť značný odpor.

VÝBORNE! 

ZOBRAZIŤ VIAC TUTORIÁLOV

AUTODOC – NÁHRADNÉ DIELY NAJVYŠŠEJ KVALITY ZA VÝBORNÚ CENU, A TO VŠETKO ONLINE

AUTODOC MOBILNÁ APLIKÁCIA: ZACHYŤTE SKVELÉ AKCIE PRI
POHODLNO M NAKUPOVANÍ



+ AUTODOC

GET IT ON
Google Play

Download on the
App Store

Download

OBROVSKÝ VÝBER NÁHRADNÝCH DIELOV PRE VAŠE AUTO

KÚPTE SI NÁHRADNÉ DIELY PRE AUDI

LOŽISKO KOLESA: ŠIROKÝ VÝBER

VYBERTE SI AUTODIELY PRE AUDI A6 C5 AVANT

LOŽISKO KOLESA PRE AUDI: KÚPIŤ TERAZ

**LOŽISKO KOLESA PRE AUDI A6 C5 AVANT: NAJLEPŠIE
AKCIE A PONUKY**

ⓘ VYHLÁSENIE O ODMIETNUTÍ ZODPOVEDNOSTI:

Dokument obsahuje iba všeobecné odporúčania, ktoré pre vás môžu byť užitočné pri svojpomocnej oprave vášho auta alebo pri výmene niektorých dielov. AUTODOC nezodpovedá za poškodenie, zranenie alebo za škodu na majetku, spôsobenú opravou alebo výmenou dielov následkom nesprávneho použitia alebo nesprávneho pochopenia uvedených informácií.

AUTODOC neberie zodpovednosť za žiadne možné chyby alebo nejasnosti uvedené v tomto návode. Uvedené informácie majú iba informatívny charakter a nie je možné ich zameniť s radami od odborníkov.

AUTODOC neberie zodpovednosť za nesprávne alebo rizikové používanie vybavenia, náradia alebo náhradných dielov. AUTODOC odporúča byť pri výmene alebo oprave opatrný a prísne dodržiavať všetky bezpečnostné pravidlá. Pamätajte si: používanie dielov nízkej kvality nezaručí vášmu autu dostatočnú mieru bezpečnosti na cestách.

© Copyright 2022 – Všetok obsah na tejto stránke, a najmä texty, fotografie a grafika, je chránený zákonom o autorských právach. Všetky práva, vrátane práva na kopírovanie, zverenie tretím stranám, práva na úpravu a preklad, vlastní spoločnosť AUTODOC GmbH.