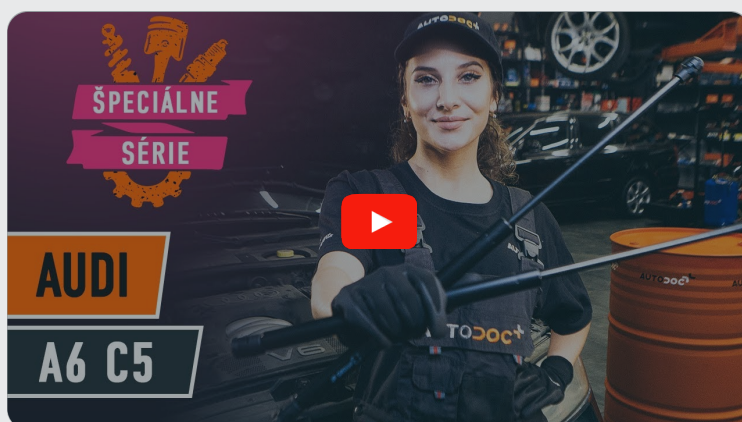




Ako vymeniť vzpěry kufru
na **Audi A6 C5 Avant** –
návod na výmenu

VIDEO TUTORIÁL

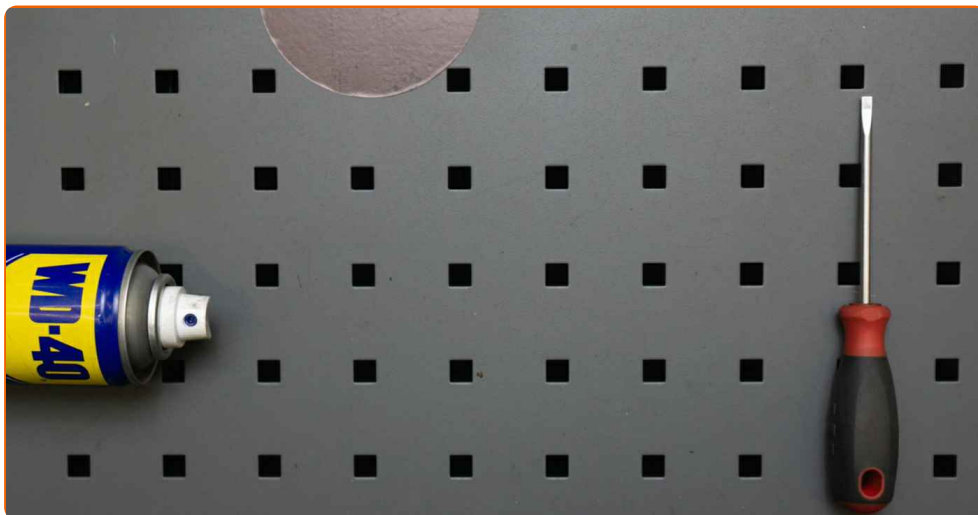
**i Dôležité!**

Tento proces výmeny môžete použiť pre model:

AUDI A6 Avant (4B5, C5) 1.9 TDI, AUDI A6 Avant (4B5, C5) 1.8, AUDI A6 Avant (4B5, C5) 2.8 quattro, AUDI A6 Avant (4B5, C5) 1.8 T, AUDI A6 Avant (4B5, C5) 2.4, AUDI A6 Avant (4B5, C5) 2.8, AUDI A6 Avant (4B5, C5) 1.8 T quattro, AUDI A6 Avant (4B5, C5) 2.4 quattro, AUDI A6 Avant (4B5, C5) 2.5 TDI, AUDI A6 Avant (4B5, C5) 2.5 TDI quattro, AUDI A6 Avant (4B5, C5) 2.7 T, AUDI A6 Avant (4B5, C5) 2.7 T quattro, AUDI A6 Avant (4B5, C5) 3.7 quattro, AUDI A6 Avant (4B5, C5) 3.7, AUDI A6 Avant (4B5, C5) 4.2 quattro, (+ 6)

Postup sa môže mierne meniť podľa dizajnu auta.

VÝMENA: VZPĚR KUFRU – AUDI A6 C5 AVANT.
ZOZNAM POTREBNÝCH NÁSTROJOV:



- Sprej WD-40
- Plochý skrutkovač
- Hydraulický prevodový zdvihák

KÚPIŤ NÁSTROJE

Výmena: vzpěr kufra – Audi A6 C5 Avant. Odporúčajú odborníci z AUTODOC:

- Pravá a ľavá plynová vzpera veka kufra by sa mali vymeniť súčasne.
- Proces výmeny je totožný pre ľavú a pravú plynovú vzperu veka kufra.
- Prosím pozor: všetky práce na aute - Audi A6 C5 Avant – sa musia vykonávať pri vypnutom motore.

VÝMENU USKUTOČNITE V NASLEDUJÚCOM PORADÍ:

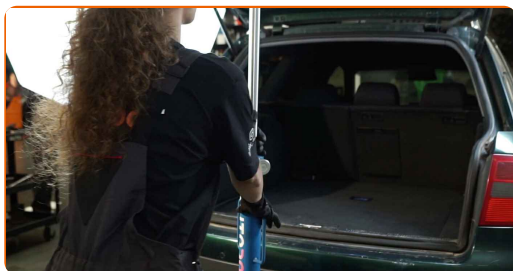
1

Otvorte kapotu.



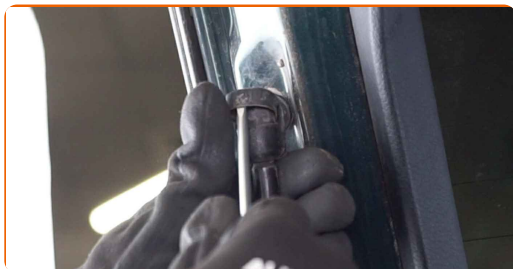
2

Podprite veko kufra. Použite zdvihák s hydraulickými prevodmi.



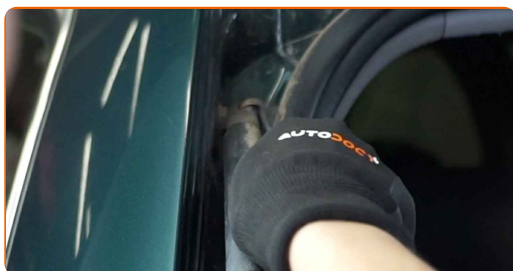
3

Uvoľnite sponu spájajúcu plynovú vzperu k veku kufra auta. Použite plochý skrutkovač.



4

Uvoľnite sponu spájajúcu plynovú vzperu ku karosérii auta. Použite plochý skrutkovač.

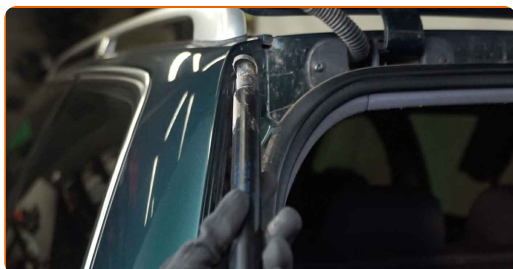


Výmena: vzpěr kufru – Audi A6 C5 Avant. Profesionáli odporúčajú:

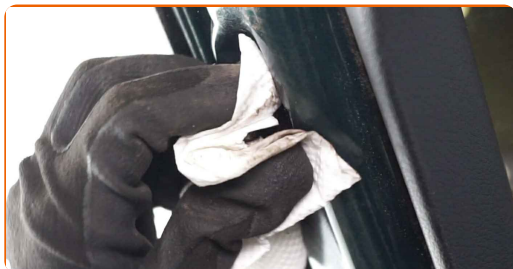
- Ak sa chcete vyhnúť zraneniam, počas demontáže plynových vzpier držte veko kufra.

5

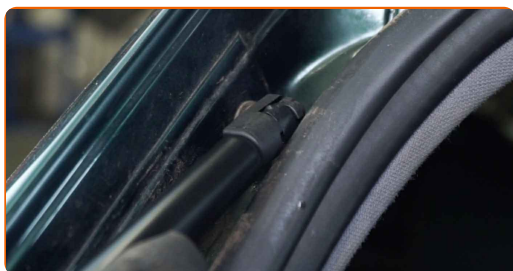
Odstráňte plynovú vzperu veka kufra.



6 Vyčistite montážne pozície vzpery kufra. Použite sprej WD-40.



7 Nainštalujte novú plynovú vzperu veka kufra.



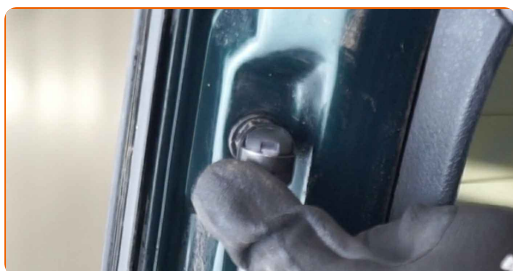
Výmena: vzpěr kufru – Audi A6 C5 Avant. Tip:

- Aby ste sa vyhli zraneniam, počas inštalácie plynových vzpier držte veko kufra.

8 Zacvaknite sponu spájajúcu plynovú vzperu ku karosérii auta.

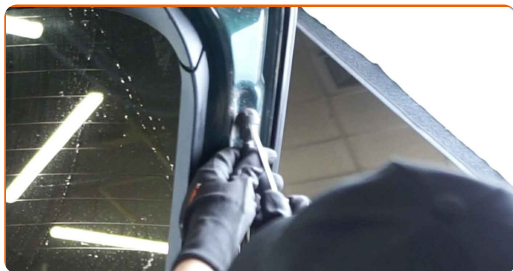


9 Zacvaknite sponu spájajúcu plynovú vzperu k veku kufra.



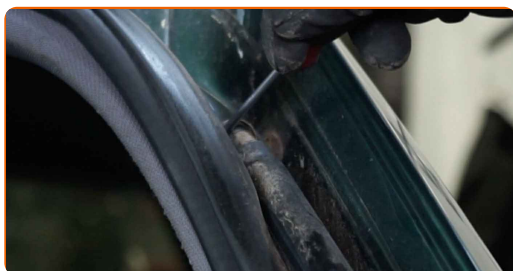
10

Uvoľnite sponu spájajúcu plynovú vzperu k veku kufra auta. Použite plochý skrutkovač.



11

Uvoľnite sponu spájajúcu plynovú vzperu ku karosérii auta. Použite plochý skrutkovač.

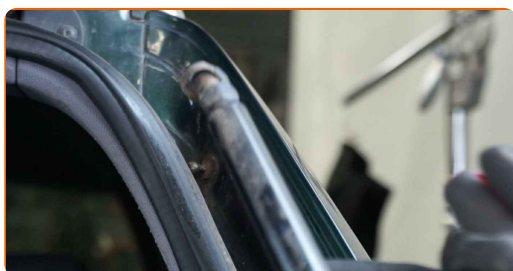


Výmena: vzpěr kufra – Audi A6 C5 Avant. Odporúčajú odborníci z AUTODOC:

- Ak sa chcete vyhnúť zraneniam, počas demontáže plynových vzpier držte veko kufra.

12

Odstráňte plynovú vzperu veka kufra.



- 13** Vyčistite montážne pozície vzpery kufra. Použite sprej WD-40.

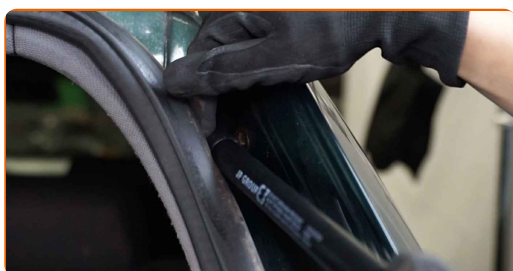


- 14** Nainštalujte novú plynovú vzperu veka kufra.

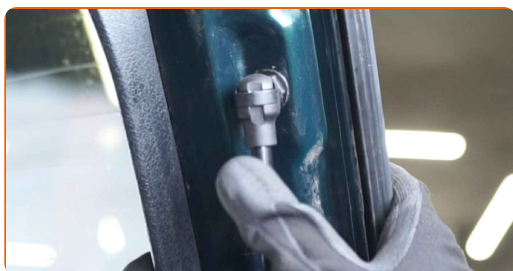
Výmena: vzpěr kufru – Audi A6 C5 Avant. AUTODOC odporúča:

- Aby ste sa vyhli zraneniam, počas inštalácie plynových vzpier držte veko kufra.

- 15** Zacvaknite sponu spájajúcu plynovú vzperu ku karosérii auta.

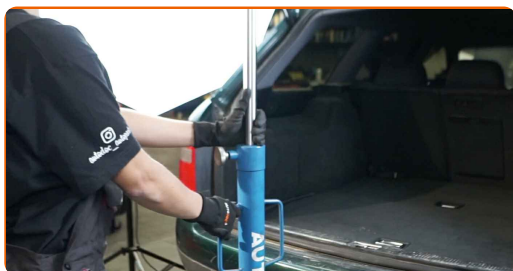


- 16** Zacvaknite sponu spájajúcu plynovú vzperu k veku kufra.



17

Odstráňte hydraulický prevodový zdvihák.



AUTODOC odporúča:

- Výmena: vzpěr kufra – Audi A6 C5 Avant. Zdvihák na auto dajte dolu hladko, bez trhania, aby sa nepoškodili súčiastky a mechanizmy.

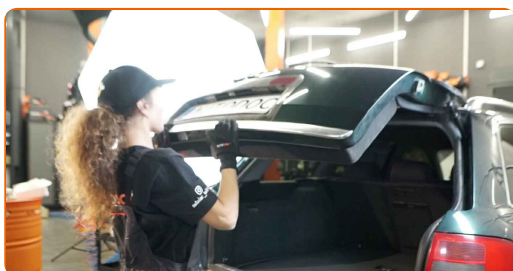
18

Skontrolujte funkčnosť a stav plynových pružín veka kufra po ich inštalácii.



19

Zatvorte kryt batožinového priestoru.



VÝBORNE! 

ZOBRAZIŤ VIAC TUTORIÁLOV

AUTODOC – NÁHRADNÉ DIELY NAJVYŠŠEJ KVALITY ZA VÝBORNÚ CENU, A TO VŠETKO ONLINE

AUTODOC MOBILNÁ APLIKÁCIA: ZACHYŤTE SKVELÉ AKCIE PRI
POHODLNOM NAKUPOVANÍ



+ AUTODOC

GET IT ON
Google Play

Download on the
App Store

Download

OBROVSKÝ VÝBER NÁHRADNÝCH DIELOV PRE VAŠE AUTO

KÚPTE SI NÁHRADNÉ DIELY PRE AUDI

VZPĚRY KUFRU: ŠIROKÝ VÝBER

VYBERTE SI AUTODIELY PRE AUDI A6 C5 AVANT

VZPĚRY KUFRU PRE AUDI: KÚPIŤ TERAZ

**VZPĚRY KUFRU PRE AUDI A6 C5 AVANT: NAJLEPŠIE AKCIE
A PONUKY**

i VYHLÁSENIE O ODMIETNUTÍ ZODPOVEDNOSTI:

Dokument obsahuje iba všeobecné odporúčania, ktoré pre vás môžu byť užitočné pri svojpomocnej oprave vášho auta alebo pri výmene niektorých dielov. AUTODOC nezodpovedá za poškodenie, zranenie alebo za škodu na majetku, spôsobenú opravou alebo výmenou dielov následkom nesprávneho použitia alebo nesprávneho pochopenia uvedených informácií.

AUTODOC neberie zodpovednosť za žiadne možné chyby alebo nejasnosti uvedené v tomto návode. Uvedené informácie majú iba informatívny charakter a nie je možné ich zameniť s radami od odborníkov.

AUTODOC neberie zodpovednosť za nesprávne alebo rizikové používanie vybavenia, náradia alebo náhradných dielov. AUTODOC odporúča byť pri výmene alebo oprave opatrný a prísne dodržiavať všetky bezpečnostné pravidlá. Pamätajte si: používanie dielov nízkej kvality nezaručí vášmu autu dostatočnú mieru bezpečnosti na cestách.

© Copyright 2023 – Všetok obsah na tejto stránke, a najmä texty, fotografie a grafika, je chránený zákonom o autorských právach. Všetky práva, vrátane práva na kopírovanie, zverenie tretím stranám, práva na úpravu a preklad, vlastní spoločnosť AUTODOC SE.