



Ako vymeniť zadné tyčky
stabilizátora na **BMW**
E60 – návod na výmenu

VIDEO TUTORIÁL

**i Dôležité!**

Tento proces výmeny môžete použiť pre model:

BMW 5 Sedan (E60) 525i 2.5, BMW 5 Sedan (E60) 520i 2.2, BMW 5 Sedan (E60) 530i 3.0, BMW 5 Sedan (E60) 530d 3.0, BMW 5 Sedan (E60) 545i 4.4, BMW 5 Touring (E61) 525i 2.5, BMW 5 Touring (E61) 545i 4.4, BMW 5 Touring (E61) 530d 3.0, BMW 6 Coupe (E63) 645Ci 4.4, BMW 6 Cabrio (E64) 645Ci 4.4, BMW 5 Sedan (E60) 525d 2.5, BMW 5 Touring (E61) 525d 2.5, BMW 5 Sedan (E60) M5, BMW 5 Sedan (E60) 535d 3.0, BMW 5 Touring (E61) 535d 3.0, (+ 52)

Postup sa môže mierne meniť podľa dizajnu auta.

VÝMENA: TYČKY STABILIZÁTORA – BMW E60.
NÁSTROJE, KTORÉ MOŽNO BUDETE POTREBOVAŤ:



- Drôtená kefa
- Sprej WD-40
- Čistič brzd
- Medené mazivo
- Kombinačný kľúč č.15
- Kombinačný kľúč č.16
- Kombinačný kľúč č.17
- Kombinačný kľúč č.18
- Nástavec č. 15
- Nástavec č. 16
- HEX nástavec č. H6
- Úderová rázová hlavica na matice kolies č.17
- Ráčňový kľúč
- Momentový kľúč
- Klin pod koleso auta

KÚPIŤ NÁSTROJE

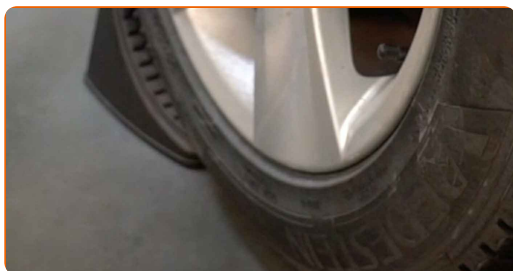
Výmena: tyčky stabilizátora – BMW E60. Odporúčajú odborníci z AUTODOC:

- Vymeňte vzpery stabilizátora na BMW E60 v pároch.
- Proces výmeny je rovnaký pre obe vzpery stabilizátora na tej istej náprave.
- Celý postup práce vykonajte pri vypnutom motore.

VÝMENA: TYČKY STABILIZÁTORA – BMW E60. ODPORÚČANÝ POSTUP KROKOV:

1

Kolesá auta zaistíte pomocou klinov.



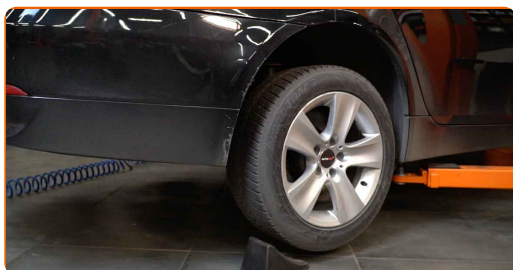
2

Uvoľnite upevňovacie skrutky kolesa. Použite rázový nástavec na koleso č. 17.



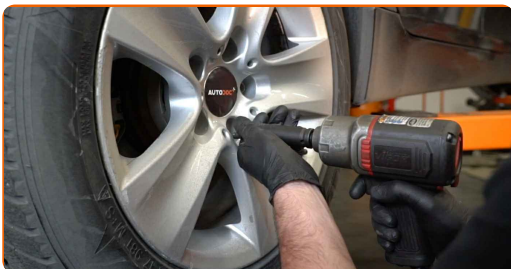
3

Zodvihnite zadnú časť vozidla a zaistite vozidlo na podperách.



4

Odskrutkujte skrutky kolies.

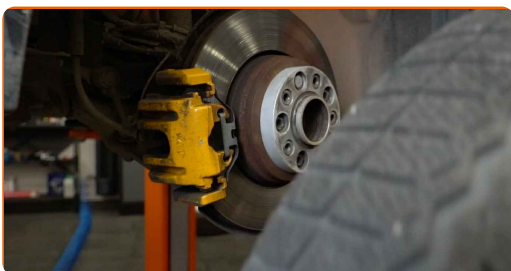


AUTODOC odporúča:

- Dôležité! Pri odskrutkovaní upevňovacích skrutiek držte koleso. BMW E60

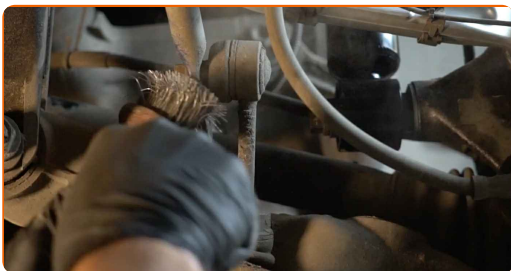
5

Odstráňte koleso.

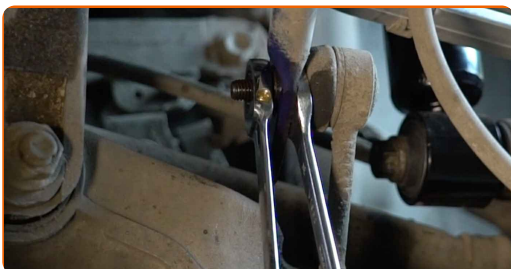


6

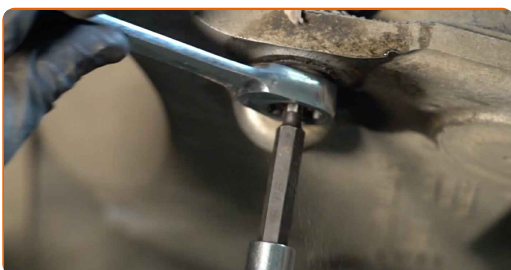
Vyčistite upevňovacie prvky vzpery stabilizátora. Použite drôtenú kefu. Použite sprej WD-40.



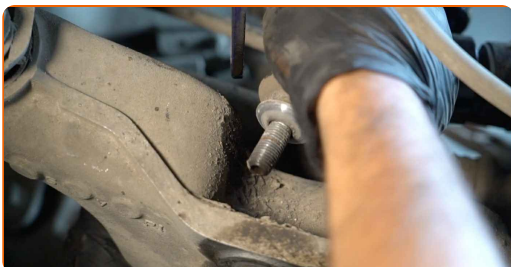
- 7** Odskrutkujte upevnenie spájajúce vzperu stabilizátora k stabilizátoru. Použite kombinačný kľúč č.15. Použite kombinačný kľúč č.16.



- 8** Odskrutkujte upevňovací prvok spájajúci stabilizátor s ovládacím ramenom. Použite kombinačný kľúč č.18. Použite imbusový kľúč č. H6. Použite ráčňový kľúč.



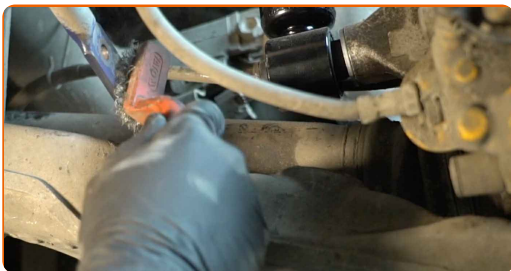
- 9** Odstráňte stabilizačnú tyč.



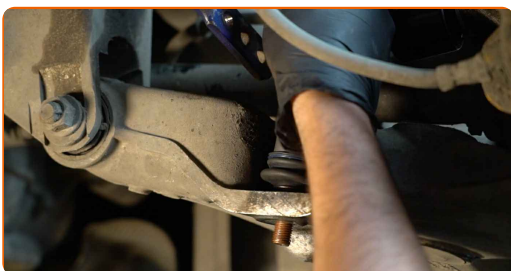
Výmena: tyčky stabilizátora – BMW E60. Tip od odborníkov z AUTODOC:

- Skontrolujte stav puzdier stabilizátora. Ak je to potrebné, vymeňte ich.

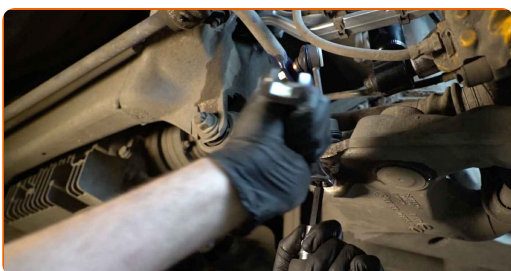
10 Vyčistite montážne pozície vzpery stabilizátora. Použite drôtenú kefu. Použite sprej WD-40.



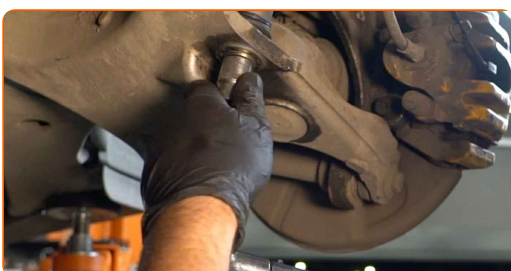
11 Nainštalujte priečne stabilizačné rameno.



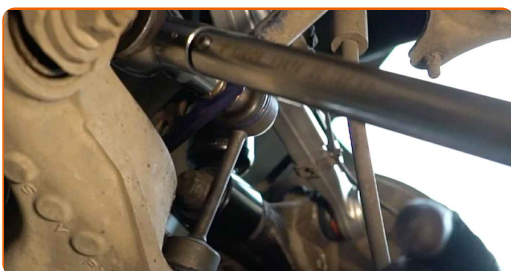
12 Utiahnite upevňovací prvok vzpery stabilizátora. Použite kombinačný kľúč č.15. Použite kombinačný kľúč č.17. Použite kombinačný kľúč č.18. Použite imbusový kľúč č. H6. Použite ráčňový kľúč.



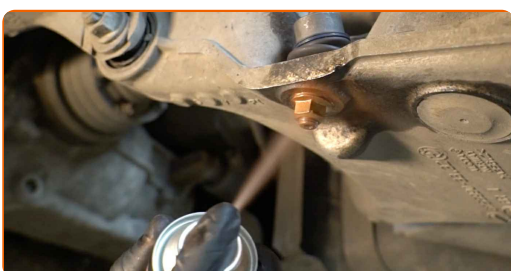
13 Utiahnite upevňovací prvok spájajúci stabilizátor s ovládacím ramenom. Použite nástavec č.18. Použite momentový kľúč. Utiahnite ju krútiacim momentom 100 Nm.



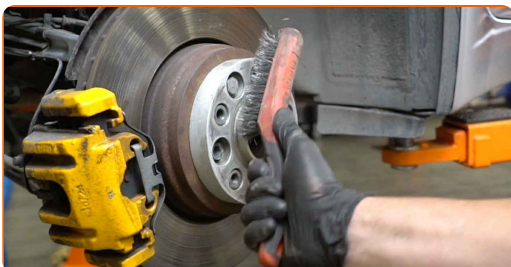
- 14** Uťahnite upevnenie spájajúce vzperu stabilizátora k stabilizátoru. Použite nástavec č.16. Použite momentový kľúč. Uťahnite ju krútiacim momentom 65 Nm.



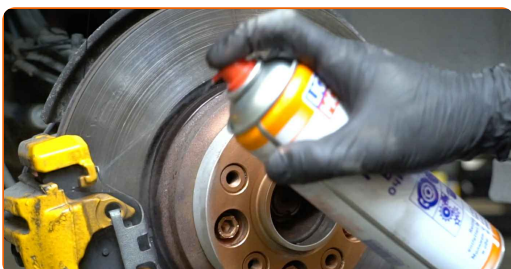
- 15** Namažte všetky spojenia vzpery stabilizátora. Použite medené mazivo.



- 16** Vyčistite montážny otvor disku kolesa. Použite drôtenú kefu. Natrite povrch, kde je brzdový kotúč v kontakte s ráfikom kolesa. Použite medené mazivo.



- 17** Vyčistite povrch brzdového kotúča. Použite čistič brzd.



AUTODOC odporúča:

- Výmena: tyčky stabilizátora – BMW E60. Po aplikovaní spreja niekoľko minút počkajte.

18

Nainštalujte koleso.



Výmena: tyčky stabilizátora – BMW E60. Odporúčajú odborníci z AUTODOC:

- Na zabránenie zraneniu držte koleso pri zaskrutkovaní upevňovacích skrutiek.

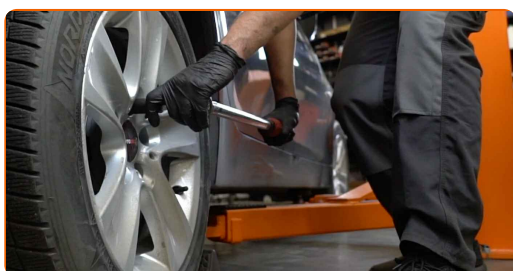
19

Zaskrutkujte skrutky kolies. Použite rázový nástavec na koleso č. 17.



20

Dajte auto dolu a skrutkujte skrutky v krížovom poradí. Použite rázový nástavec na koleso č. 17. Použite momentový kľúč. Utiahnite ju krútiacim momentom 120 Nm.



21

Odstráňte zdviháky a klíny.



VÝBORNE! 

ZOBRAZIŤ VIAC TUTORIÁLOV

AUTODOC – NÁHRADNÉ DIELY NAJVYŠŠEJ KVALITY ZA VÝBORNÚ CENU, A TO VŠETKO ONLINE

AUTODOC MOBILNÁ APLIKÁCIA: ZACHYŤTE SKVELÉ AKCIE PRI
POHODLNOM NAKUPOVANÍ



+ AUTODOC

GET IT ON
Google Play

Download on the
App Store

Download

OBROVSKÝ VÝBER NÁHRADNÝCH DIELOV PRE VAŠE AUTO

KÚPTE SI NÁHRADNÉ DIELY PRE BMW

TYČKY STABILIZÁTORA: ŠIROKÝ VÝBER

VYBERTE SI AUTODIELY PRE BMW E60

TYČKY STABILIZÁTORA PRE BMW: KÚPIŤ TERAZ

**TYČKY STABILIZÁTORA PRE BMW E60: NAJLEPŠIE AKCIE A
PONUKY**

i VYHLÁSENIE O ODMIETNUTÍ ZODPOVEDNOSTI:

Dokument obsahuje iba všeobecné odporúčania, ktoré pre vás môžu byť užitočné pri svojpomocnej oprave vášho auta alebo pri výmene niektorých dielov. AUTODOC nezodpovedá za poškodenie, zranenie alebo za škodu na majetku, spôsobenú opravou alebo výmenou dielov následkom nesprávneho použitia alebo nesprávneho pochopenia uvedených informácií.

AUTODOC neberie zodpovednosť za žiadne možné chyby alebo nejasnosti uvedené v tomto návode. Uvedené informácie majú iba informatívny charakter a nie je možné ich zameniť s radami od odborníkov.

AUTODOC neberie zodpovednosť za nesprávne alebo rizikové používanie vybavenia, náradia alebo náhradných dielov. AUTODOC odporúča byť pri výmene alebo oprave opatrný a prísne dodržiavať všetky bezpečnostné pravidlá. Pamätajte si: používanie dielov nízkej kvality nezaručí vášmu autu dostatočnú mieru bezpečnosti na cestách.

© Copyright 2023 – Všetok obsah na tejto stránke, a najmä texty, fotografie a grafika, je chránený zákonom o autorských právach. Všetky práva, vrátane práva na kopírovanie, zverenie tretím stranám, práva na úpravu a preklad, vlastní spoločnosť AUTODOC SE.