



Ako vymeniť guľový čap
riadenia na **Audi 80 B4** –
návod na výmenu

VIDEO TUTORIÁL



Dôležité!

Tento proces výmeny môžete použiť pre model:

AUDI 80 B2 (81, 85) 1.3, AUDI 80 B2 (81, 85) 1.6, AUDI 80 B2 (81, 85) 1.6 (DT), AUDI 80 B2 (81, 85) 1.6 GLE, AUDI Coupe B2 (81, 85) 1.8, AUDI 80 B2 (81, 85) 1.8, AUDI 80 B2 (81, 85) 1.8 GTE, AUDI 80 B2 (81, 85) 1.6 D, AUDI 80 B2 (81, 85) 1.6 TD, AUDI 80 B2 (81, 85) 1.8 CC quattro, AUDI 80 B2 (81, 85) 1.8 GTE quattro, AUDI 80 B3 (89, 89Q, 8A) 1.6, AUDI 80 B3 (89, 89Q, 8A) 1.8, AUDI 80 B3 (89, 89Q, 8A) 1.8 S, AUDI 80 B3 (89, 89Q, 8A) 1.8 E, (+ 107)

Postup sa môže mierne meniť podľa dizajnu auta.

VÝMENA: GUĽOVÉHO ČAPU RIADENIA – AUDI 80 B4. POTREBNÉ NÁSTROJE:



- Drôtená kefa
- Sprej WD-40
- Čistič brzd
- Medené mazivo
- Vysokoteplotné keramické mazivo
- Momentový kľúč
- Kombinačný kľúč č.14
- Kombinačný kľúč č.22
- Nástavec č. 17
- Úderová rázová hlavica na matice kolies č.17
- Ráčňový kľúč
- Sťahovák guľového čapu
- Posuvné meradlo
- Klin pod koleso auta

KÚPIŤ NÁSTROJE

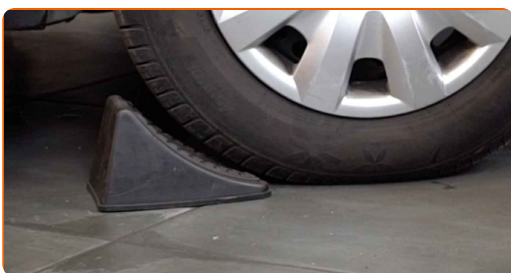
Výmena: guľového čapu riadenia – Audi 80 B4. Odporúčajú odborníci z AUTODOC:

- Čapy tiahla riadenia vymeňte v páre.
- Proces výmeny je totožný pre ľavý a pravý čap tiahla riadenia.
- Prosím pozor: všetky práce na aute - Audi 80 B4 – sa musia vykonávať pri vypnutom motore.

VÝMENU USKUTOČNITE V NASLEDUJÚCOM PORADÍ:

1

Kolesá auta zaistíte pomocou klinov.


2

Uvoľnite upevňovacie skrutky kolesa. Použite rázový nástavec na koleso č. 17.


3

Zodvihnite prednú časť vozidla a zaistite vozidlo na podperách.



4

Odskrutkujte skrutky kolies.



AUTODOC odporúča:

- Upozornenie! Pre vyhnutie sa zraneniu držte koleso pri odskrutkovaní upevňovacích skrutiek. Audi 80 B4

5

Odstráňte koleso.



6

Pri demontáži si zaznačte alebo odmerajte presnú polohu guľového čapu na spojovacej tyči, alebo spočítajte počet otočení, aby sa následne zabránilo zlému vyrovnaniu kolies. Použite posuvné meradlo.



7

Vyčistite všetky spojenia čapu tiahla riadenia. Použite drôtenú kefu. Použite sprej WD-40.

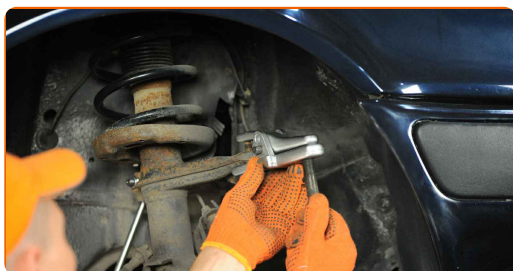
8

Odskrutkujte koncovú skrutku kĺbu riadenia. Použite nástavec č.17. Použite ráčňový kľúč.



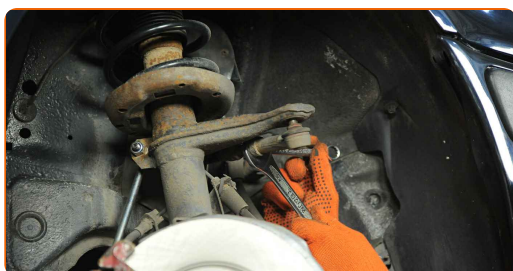
9

Odpojte koncovku tiahla od kĺbu riadenia. Použite sťahovák na guľové čapy.



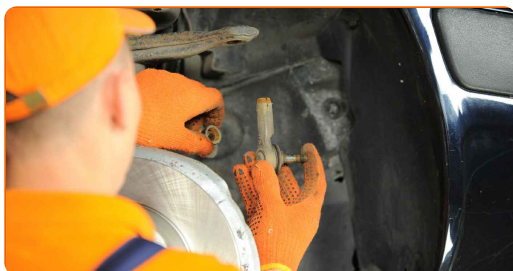
10

Uvoľnite skrutku zaisťujúcu koncovku tiahla na tiahle. Použite kombinačný kľúč č.14. Použite kombinačný kľúč č.22.



11

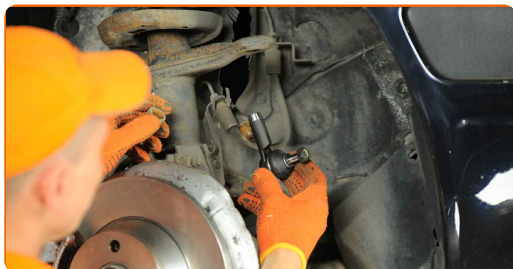
Odskrutkujte koncovku od tiahla.



12

Vyčistite montážne pozície čapu tiahla riadenia. Použite drôtenú kefu. Použite sprej WD-40.

13 Zaskrutkujte novú koncovku tiahla riadenia.



Výmena: guľového čapu riadenia – Audi 80 B4. Tip od odborníkov z AUTODOC:

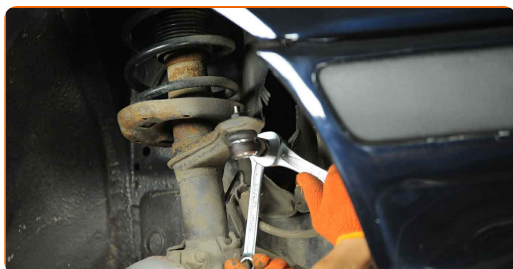
- Pri inštalácii tyče riadenia vykonajte rovnaký počet otočení, alebo nechajte vonku rovnaký počet závitov podľa vašich meraní.

14 Pripojte koncovku kĺbu riadenia ku kĺbu riadenia.

15 Utiahnite upevňovaciu maticu spájajúcu čap tiahla riadenia k hlave ložiska čapu kolesa. Použite nástavec č.17. Použite momentový kľúč. Utiahnite ju krútiacim momentom 30 Nm.

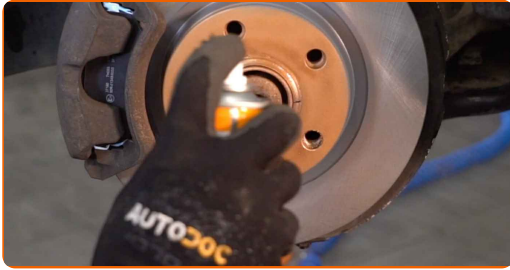


16 Upevnite uzamykaciu skrutku na koncovke tiahla. Použite kombinačný kľúč č.14. Použite kombinačný kľúč č.22. Použite momentový kľúč. Utiahnite ju krútiacim momentom 40 Nm.



17 Natrite všetky spojenia čapu tiahla riadenia. Použite medené mazivo.

18 Natrite povrch, kde je brzdový kotúč v kontakte s ráfikom kolesa. Použite vysokoteplotné keramické mazivo.



19 Vyčistite povrch brzdového kotúča. Použite čistič brzd.



AUTODOC odporúča:

- Výmena: guľového čapu riadenia – Audi 80 B4. Po aplikovaní spreja niekoľko minút počkajte.

20 Nainštalujte koleso.



AUTODOC odporúča:

- Upozornenie! Pre vyhnutie sa zraneniu držte koleso pri zaskrutkovaní upevňovacích skrutiek na auto. Audi 80 B4

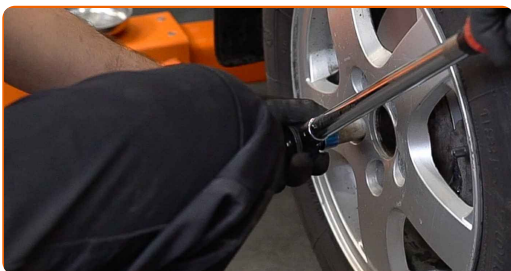
21

Zaskrutkujte skrutky kolies. Použite rázový nástavec na koleso č. 17.



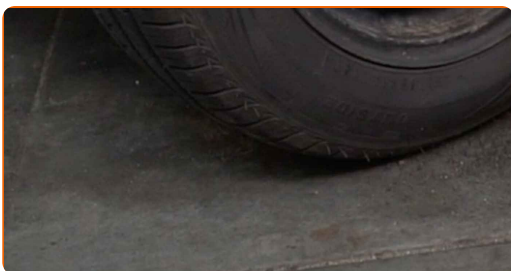
22

Dajte auto dolu a skrutkujte skrutky v krížovom poradí. Použite rázový nástavec na koleso č. 17. Použite momentový kľúč. Utiahnite ju krútiacim momentom 120 Nm.



23

Odstráňte zdviháky a klíny.



Výmena: guľového čapu riadenia – Audi 80 B4. Tip od odborníkov z AUTODOC:

- Ak to bude potrebné, skontrolujte a nastavte natočenie kolesa.

VÝBORNE! 

ZOBRAZIŤ VIAC TUTORIÁLOV

AUTODOC – NÁHRADNÉ DIELY NAJVYŠŠEJ KVALITY ZA VÝBORNÚ CENU, A TO VŠETKO ONLINE

AUTODOC MOBILNÁ APLIKÁCIA: ZACHYŤTE SKVELÉ AKCIE PRI
POHODLNOM NAKUPOVANÍ



AUTODOC

GET IT ON
Google Play

Download on the
App Store

Download

OBROVSKÝ VÝBER NÁHRADNÝCH DIELOV PRE VAŠE AUTO

KÚPTE SI NÁHRADNÉ DIELY PRE AUDI

GULŔOVÝ ČAP RIADENIA: ŠIROKÝ VÝBER

VYBERTE SI AUTODIELY PRE AUDI 80 B4

GUL'OVÝ ČAP RIADENIA PRE AUDI: KÚPIŤ TERAZ

**GUL'OVÝ ČAP RIADENIA PRE AUDI 80 B4: NAJLEPŠIE AKCIE
A PONUKY**

ⓘ VYHLÁSENIE O ODMIETNUTÍ ZODPOVEDNOSTI:

Dokument obsahuje iba všeobecné odporúčania, ktoré pre vás môžu byť užitočné pri svojpomocnej oprave vášho auta alebo pri výmene niektorých dielov. AUTODOC nezodpovedá za poškodenie, zranenie alebo za škodu na majetku, spôsobenú opravou alebo výmenou dielov následkom nesprávneho použitia alebo nesprávneho pochopenia uvedených informácií.

AUTODOC neberie zodpovednosť za žiadne možné chyby alebo nejasnosti uvedené v tomto návode. Uvedené informácie majú iba informatívny charakter a nie je možné ich zameniť s radami od odborníkov.

AUTODOC neberie zodpovednosť za nesprávne alebo rizikové používanie vybavenia, náradia alebo náhradných dielov. AUTODOC odporúča byť pri výmene alebo oprave opatrný a prísne dodržiavať všetky bezpečnostné pravidlá. Pamätajte si: používanie dielov nízkej kvality nezaručí vášmu autu dostatočnú mieru bezpečnosti na cestách.

© Copyright 2022 – Všetok obsah na tejto stránke, a najmä texty, fotografie a grafika, je chránený zákonom o autorských právach. Všetky práva, vrátane práva na kopírovanie, zverenie tretím stranám, práva na úpravu a preklad, vlastní spoločnosť AUTODOC GmbH.