



Ako vymeniť zadné
brzdové platničky na
Mercedes W168 – návod
na výmenu

VIDEO TUTORIÁL

** Dôležité!**

Tento proces výmeny môžete použiť pre model:

MERCEDES-BENZ Trieda A (W169) E-CELL (169.090), MERCEDES-BENZ Trieda A (W168) A 160 (168.033, 168.133), MERCEDES-BENZ Trieda A (W169) A 200 CDI (169.308, 169.008), MERCEDES-BENZ Trieda A (W168) A 190 (168.032, 168.132), MERCEDES-BENZ Vaneo (414) 1.7 CDI (414.700), MERCEDES-BENZ Vaneo (414) 1.6 (414.700), MERCEDES-BENZ Vaneo (414) 1.9 (414.700), MERCEDES-BENZ Trieda A (W168) A 210 (168.035, 168.135), MERCEDES-BENZ Trieda A (W169) A 170 (169.032, 169.332), MERCEDES-BENZ Trieda A (W169) A 150 (169.031, 169.331), MERCEDES-BENZ Trieda A (W169) A 200 (169.033, 169.333), MERCEDES-BENZ Trieda A (W169) A 160 CDI (169.006, 169.306), MERCEDES-BENZ Trieda A (W169) A 180 CDI (169.007, 169.307), MERCEDES-BENZ Trieda A (W169) A 200 CDI (169.008, 169.308), MERCEDES-BENZ Trieda B (W245) B 180 CDI (245.207), (+ 12)

Postup sa môže mierne meniť podľa dizajnu auta.

VÝMENA: BRZDOVÝCH PLATNIČIEK – MERCEDES W168. ZOZNAM POTREBNÝCH NÁSTROJOV:



- Drôtená kefa
- Nylonová čistiaca kefa
- Sprej WD-40
- Čistič brzd
- Pasta proti písaniu brzd
- Medené mazivo
- Momentový kľúč
- Nástavec č. 12
- Úderová rázová hlavica na matice kolies č.17
- Prípravok na zatlačenie brzdových piestov
- Ráčňový kľúč
- Páčidlo
- Klin pod koleso auta

KÚPIŤ NÁSTROJE

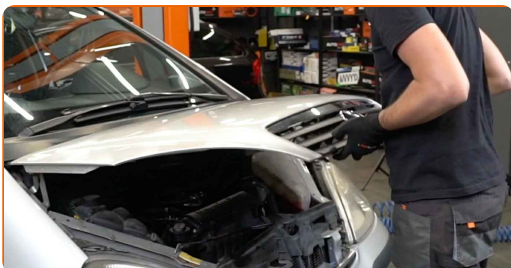
Výmena: brzdových platničiek – Mercedes W168. Tip od odborníkov z AUTODOC:

- Výmenu brzdových platničiek vykonávajte v sete; vždy vymeňte všetky platničky na jednej náprave. Umožní to efektívnejšie brzdenie.
- Proces výmeny je rovnaký pre všetky brzdové platničky na rovnakej náprave.
- Prosím pozor: všetky práce na aute - Mercedes W168 – sa musia vykonávať pri vypnutom motore.

VÝMENU USKUTOČNITE V NASLEDUJÚCOM PORADÍ:

1

Otvorte kapotu. Odskrutkujte uzáver nádržky brzdovej kvapaliny.



2

Kolesá auta zaistíte pomocou klinov.

3

Uvoľnite upevňovacie skrutky kolesa. Použite rázový nástavec na koleso č. 17.



4

Zodvihnite zadnú časť vozidla a zaistite vozidlo na podperách.



5

Odskrutkujte skrutky kolies.



AUTODOC odporúča:

- Dôležité! Pri odskrutkovaní upevňovacích skrutiek držte koleso. Mercedes W168

6

Odstráňte koleso.



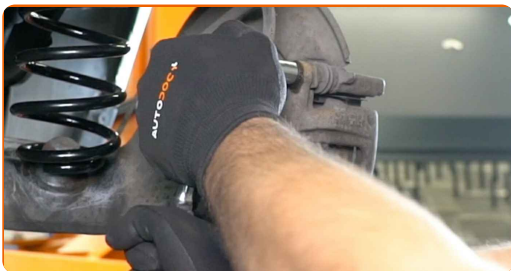
7

Vyčistite upevňovacie prvky brzdového strmeňa. Použite drôtenú kefu. Použite sprej WD-40.



8

Odskrutkujte upevnenie brzdového strmeňa. Použite nástavec č.12. Použite ráčňový kľúč.



9

Rozšírte brzdové platničky. Použite páčidlo.



10

Odstráňte brzdový strmeň.

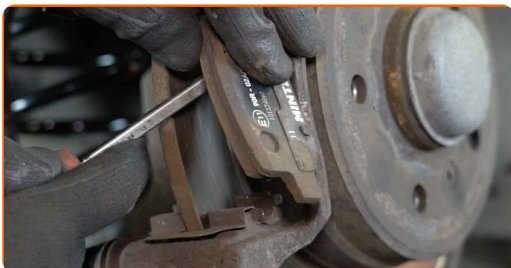


Výmena: brzdových platničiek – Mercedes W168. Tip od odborníkov z AUTODOC:

- Priviažte strmeň k zaveseniu kolies alebo ku karosérii drôtikom bez odpojenia od brzdovej hadičky, aby sa predišlo strate tlaku v brzdovom systéme.
- Uistite sa, že brzdový strmeň nevisí na brzdovej hadičke.
- Po odstránení brzdového strmeňa nestláčajte brzdový pedál. Vypadol by totiž piest z brzdového valca, vyliala by sa brzdová kvapalina a systém by stratil tlak.
- Skontrolujte držiak brzdového strmeňa, vodiace závlačky brzdového strmeňa a puzdrá. Vyčistite ich. Ak je to potrebné, vymeňte ich.

11

Odstráňte brzdové platničky. Použite páčidlo.



Výmena: brzdových platničiek – Mercedes W168. Odporúčajú odborníci z AUTODOC:

- Odmerajte hrúbku brzdového kotúča. Pri dosiahnutí hodnôt opotrebenia je potrebné kotúče vymeniť.

12

Očistite brzdový strmeň od prachu a špiny. Použite drôtenú kefu. Použite čistič bŕzd.

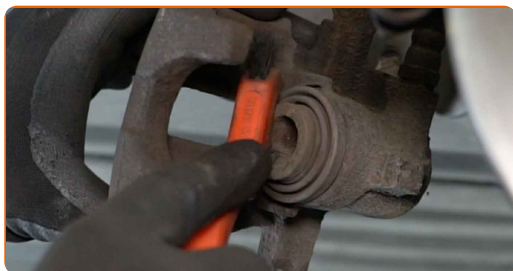


AUTODOC odporúča:

- Výmena: brzdových platničiek – Mercedes W168. Po aplikovaní spreja niekoľko minút počkajte.

13

Natrite piest brzdového strmeňa. Použite nylonovú čistiacu kefu. Použite čistič bŕzd.



Výmena: brzdových platničiek – Mercedes W168. Tip od AUTODOC:

- Po aplikácii spreja počkajte niekoľko minút.

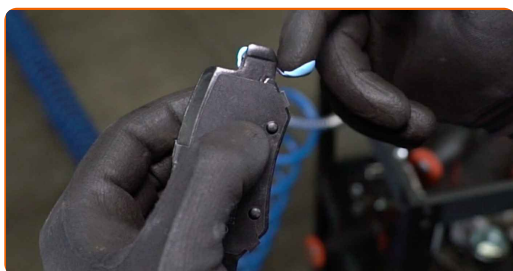
14

Zatlačte piest brzdového strmeňa. Použite prípravok na zatlačenie brzdových piestov.



15

Natrite brzdové platničky v mieste, kde sa ich povrch dostáva do kontaktu s držiakom brzdového strmeňa. Použite pastu proti pískaniu brzd.

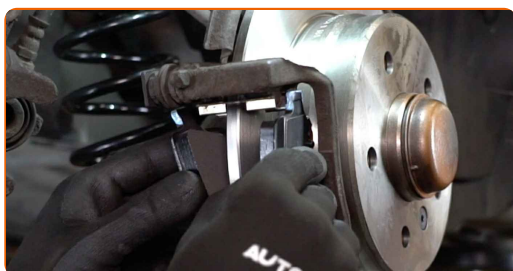


Výmena: brzdových platničiek – Mercedes W168. AUTODOC odporúča:

- Pred inštaláciou platničiek sa uistite, že povrch kotúča je čistý.

16

Nainštalujte nové brzdové platničky.



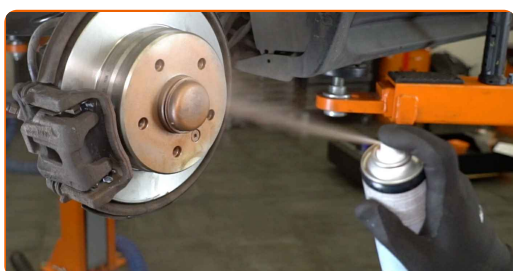
Výmena: brzdových platničiek – Mercedes W168. Tip:

- Uistite sa, že sú platničky inštalované obložením smerom ku kotúčom.

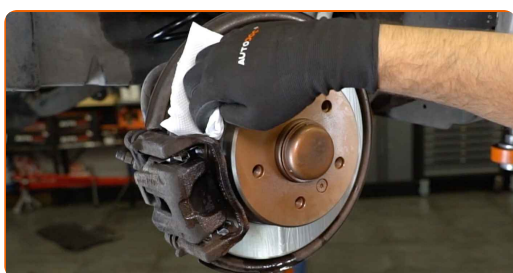
- 17** Nainštalujte brzdový strmeň a upevnite ho. Použite nástavec č.12. Použite momentový kľúč. Utiahnite ju krútiacim momentom 30 Nm.



- 18** Natrite povrch, kde je brzdový kotúč v kontakte s ráfikom kolesa. Použite medené mazivo.



- 19** Vyčistite povrch brzdového kotúča. Použite čistič brzd.



AUTODOC odporúča:

- Výmena: brzdových platničiek – Mercedes W168. Po aplikovaní spreja niekoľko minút počkajte.

- 20** Nainštalujte koleso.



AUTODOC odporúča:

- Upozornenie! Pre vyhnutie sa zraneniu držte koleso pri zaskrutkovaní upevňovacích skrutiek na auto. Mercedes W168

21

Zaskrutkujte skrutky kolies. Použite rázový nástavec na koleso č. 17.



22

Dajte auto dolu a skrutkujte skrutky v krížovom poradí. Použite rázový nástavec na koleso č. 17. Použite momentový kľúč. Utiahnite ju krútiacim momentom 110 Nm.



23

Odstráňte zdviháky a klíny.

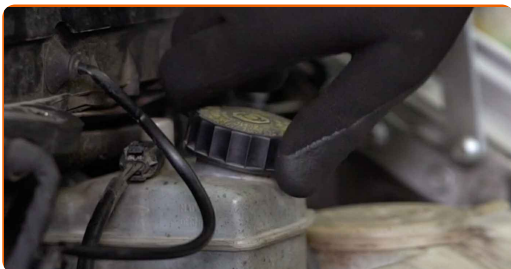


Výmena: brzdových platničiek – Mercedes W168. Tip od AUTODOC:

- Skontrolujte stav a hladinu brzdovej kvapaliny v expanznej nádrži a ak je to potrebné, doplňte ju.

24

Utiahnite uzáver nádržky brzdovej kvapaliny. Zatvorte kapotu.



Výmena: brzdových platničiek – Mercedes W168. AUTODOC odporúča:

- Bez naštartovania motora stlačte brzdový pedál niekoľkokrát, až kým nebudete cítiť značný odpor.
- Prvých 150 až 200 km po výmene brzdových platničiek brzdite opatrne a pomaly. Vyhnite sa nepotrebnému a prudkému brzdeniu až do úplného zastavenia.

VÝBORNE! 

ZOBRAZIŤ VIAC TUTORIÁLOV

AUTODOC – NÁHRADNÉ DIELY NAJVYŠŠEJ KVALITY ZA VÝBORNÚ CENU, A TO VŠETKO ONLINE

AUTODOC MOBILNÁ APLIKÁCIA: ZACHYŤTE SKVELÉ AKCIE PRI
POHODLNO M NAKUPOVANÍ



+ AUTODOC

GET IT ON
Google Play

Download on the
App Store

Download

OBROVSKÝ VÝBER NÁHRADNÝCH DIELOV PRE VAŠE AUTO

KÚPTE SI NÁHRADNÉ DIELY PRE MERCEDES

BRZDOVÉ PLATNIČKY: ŠIROKÝ VÝBER

VYBERTE SI AUTODIELY PRE MERCEDES W168

BRZDOVÉ PLATNIČKY PRE MERCEDES: KÚPIŤ TERAZ

**BRZDOVÉ PLATNIČKY PRE MERCEDES W168: NAJLEPŠIE
AKCIE A PONUKY**

i VYHLÁSENIE O ODMIETNUTÍ ZODPOVEDNOSTI:

Dokument obsahuje iba všeobecné odporúčania, ktoré pre vás môžu byť užitočné pri svojpomocnej oprave vášho auta alebo pri výmene niektorých dielov. AUTODOC nezodpovedá za poškodenie, zranenie alebo za škodu na majetku, spôsobenú opravou alebo výmenou dielov následkom nesprávneho použitia alebo nesprávneho pochopenia uvedených informácií.

AUTODOC neberie zodpovednosť za žiadne možné chyby alebo nejasnosti uvedené v tomto návode. Uvedené informácie majú iba informatívny charakter a nie je možné ich zameniť s radami od odborníkov.

AUTODOC neberie zodpovednosť za nesprávne alebo rizikové používanie vybavenia, náradia alebo náhradných dielov. AUTODOC odporúča byť pri výmene alebo oprave opatrný a prísne dodržiavať všetky bezpečnostné pravidlá. Pamätajte si: používanie dielov nízkej kvality nezaručí vášmu autu dostatočnú mieru bezpečnosti na cestách.

© Copyright 2022 – Všetok obsah na tejto stránke, a najmä texty, fotografie a grafika, je chránený zákonom o autorských právach. Všetky práva, vrátane práva na kopírovanie, zverenie tretím stranám, práva na úpravu a preklad, vlastní spoločnosť AUTODOC GmbH.