



Ako vymeniť zadné
pružina podvozku na
Audi A4 B5 Avant –
návod na výmenu

VIDEO TUTORIÁL

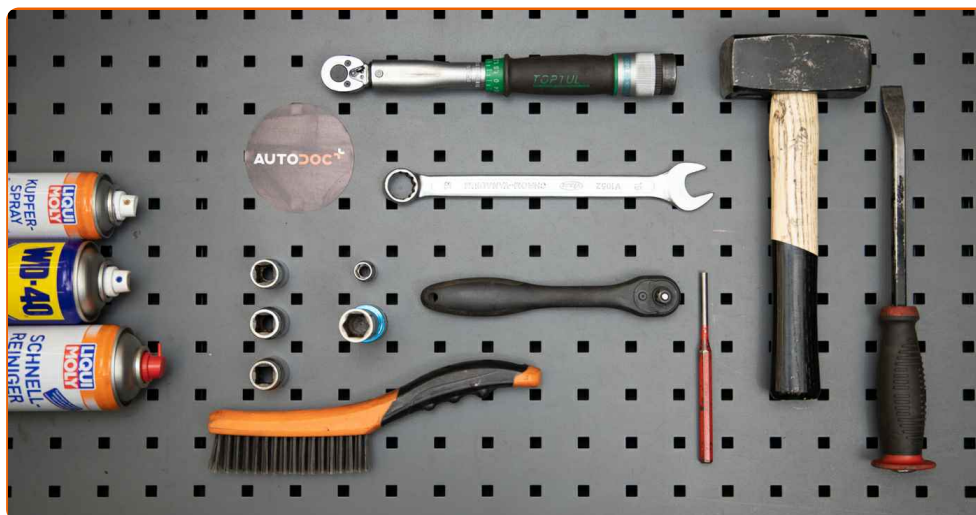
**i Dôležité!**

Tento proces výmeny môžete použiť pre model:

AUDI A4 Avant (8D5, B5) 1.6, AUDI A4 Avant (8D5, B5) 1.8, AUDI A4 Avant (8D5, B5) 2.6, AUDI A4 Avant (8D5, B5) 2.8, AUDI A4 Avant (8D5, B5) 1.9 TDI, AUDI A4 Avant (8D5, B5) 2.4, AUDI A4 Avant (8D5, B5) 2.5 TDI, AUDI A4 Avant (8D5, B5) 1.8 T

Postup sa môže mierne meniť podľa dizajnu auta.

**VÝMENA: PRUŽIN PODVOZKU – AUDI A4 B5 AVANT.
ZOZNAM POTREBNÝCH NÁSTROJOV:**



- Drôtená kefa
- Sprej WD-40
- Čistič brzd
- Medené mazivo
- Kombinačný kľúč č.19
- Nástavec č. 10
- Nástavec č. 17
- Nástavec č. 18
- Nástavec č. 19
- Úderová rázová hlavica na matice kolies č.17
- Ráčňový kľúč
- Momentový kľúč
- Hydraulický pružinový kompresor
- Kladivo
- Priebojník
- Páčidlo
- Hydraulický prevodový zdvihák
- Klin pod koleso auta

KÚPIŤ NÁSTROJE

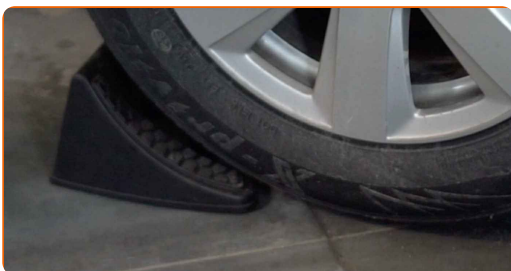
Výmena: pružin podvozku – Audi A4 B5 Avant. AUTODOC odporúča:

- Obe vinuté pružiny zadného odpruženia je potrebné vymeniť súčasne.
- Proces výmeny je rovnaký pre ľavú a pravú vinutú pružinu zadného odpruženia.
- Celý postup práce vykonajte pri vypnutom motore.

VÝMENA: PRUŽIN PODVOZKU – AUDI A4 B5 AVANT. POSTUPOUJTE PODĽA NASLEDOVNÉHO PROCESU:

1

Kolesá auta zaistíte pomocou klinov.



2

Uvoľnite upevňovacie skrutky kolesa. Použite rázový nástavec na koleso č. 17.



3

Zodvihnite zadnú časť vozidla a zaistite vozidlo na podperách.



4

Odskrutkujte skrutky kolies.



Výmena: pružin podvozku – Audi A4 B5 Avant. Tip:

- Aby ste sa vyhli zraneniu, pri odskrutkovaní skrutiek držte koleso.

5

Odstráňte koleso.



6

Odskrutkujte držiak ABS kábla. Použite nástavec č.10. Použite ráčňový kľúč.

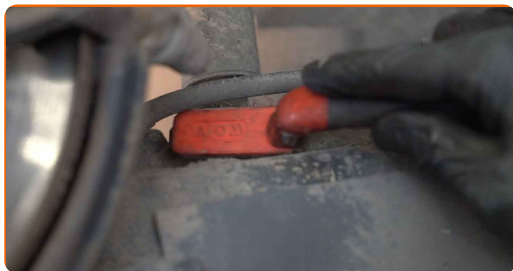


7

Odstráňte držiak zväzku vodičov ABS.

8

Vyčistite upevňovacie prvky vzpery tmiča. Použite drôtenú kefu. Použite sprej WD-40.



9

Odskrutkujte spodné upevnenie vzpery tmiča. Použite kombinačný kľúč č.19 Použite nástavec č.19. Použite ráčňový kľúč.



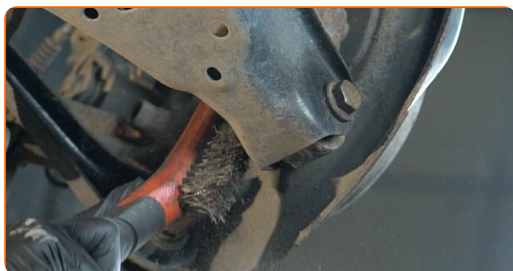
10

Odstráňte upevňovaciu skrutku.

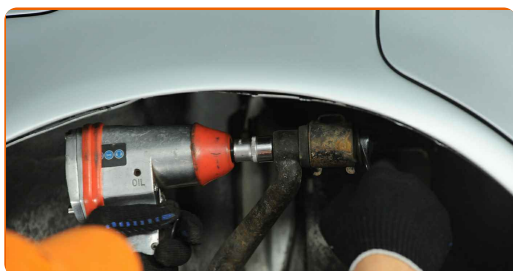


11

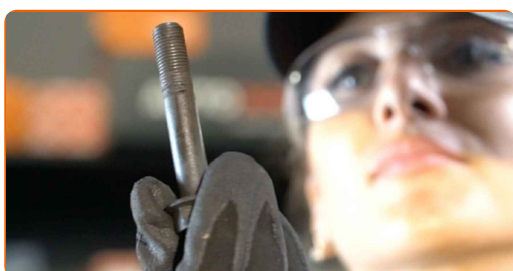
Vyčistite všetky spojenia ramena. Použite drôtenú kefu. Použite sprej WD-40.



- 12** Odskrutkujte upevnenie vrchného ramena. Použite kombinačný kľúč č.19 Použite nástavec č.18. Použite ráčňový kľúč.



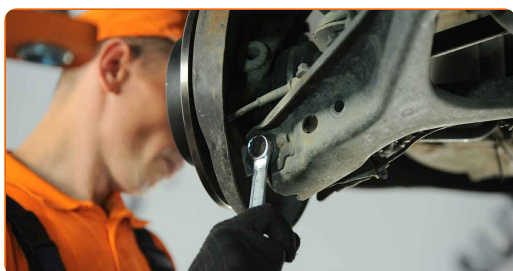
- 13** Odstráňte upevňovaciu skrutku.



- 14** Odpojte rameno zavesenia kolies od zadnej hlavy ložiska čapu.

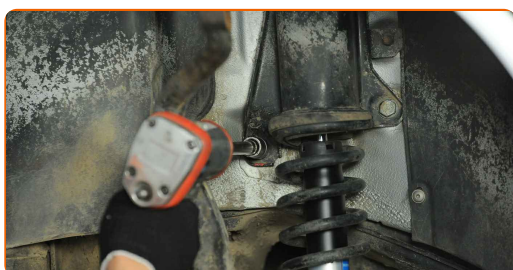
- 15** Odpojte spodnú časť tlmiča pruženia. Použite páčidlo.

- 16** Odskrutkujte upevnenie spájajúce ovládacie rameno k zadnému kĺbovému spoju. Použite kombinačný kľúč č.19 Použite nástavec č.19. Použite ráčňový kľúč.



- 17** Odstráňte upevňovaciu skrutku. Použite priebojník. Použite kladivo.

- 18** Odskrutkujte vrchné upevňovacie prvky tlmiča. Použite nástavec č.17. Použite ráčňový kľúč.



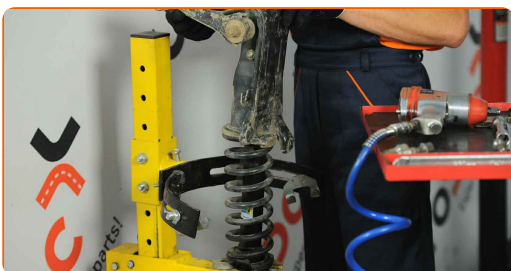
19 Odpojte spodné ovládacie rameno. Použite páčidlo.

20 Vytiahnite ovládacie rameno odpruženia. Použite páčidlo.

21 Odstráňte vzperu zavesenia kolies.



22 Nastavte vzperu tlmiča na zariadenie pre stlačenie pružiny.



Výmena: pružín podvozku – Audi A4 B5 Avant. Tip od AUTODOC:

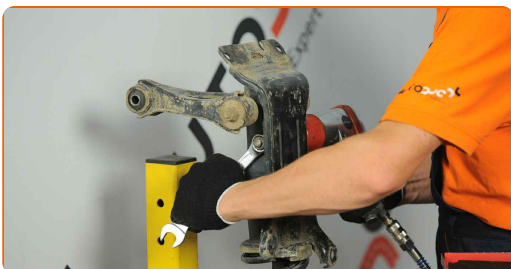
- Majte na pamäti, že pri použití zariadenia na stlačenie pružiny musia byť pružiny bezpečne uložené a stlačené na protiľahlých stranách.
- Zaisťujte správnu polohu pružiny prstenci.
- Uistite sa, že vinuté pružiny sú pevne spojené s ich uloženiami.

23 Stlačte pružinu.



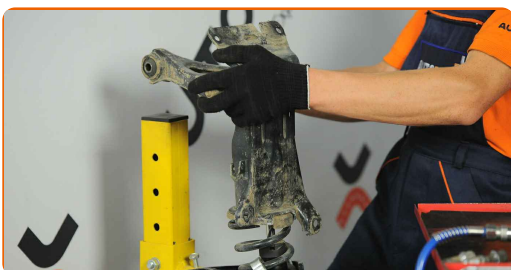
24 Natrite tyč vzpery tmiča. Použite drôtenú kefu. Použite sprej WD-40.

25 Odstráňte skrutku piestnice vzpery. Použite kombinačný kľúč č.19 Použite nástavec č.18. Použite ráčňový kľúč.

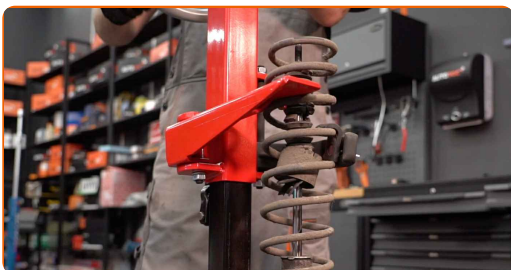


26 Odstráňte upevňovaciu skrutku.

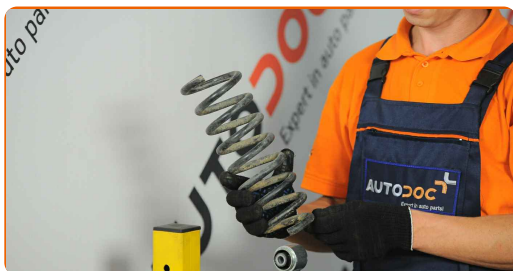
27 Odstráňte vrchné uloženie tmiča zostavené s ovládacími ramenami.



28 Uvoľnite vinutú pružinu.



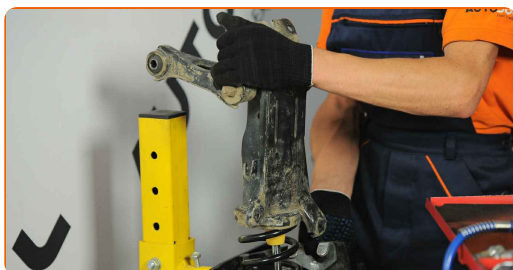
29 Odstráňte pružinu.



30 Nainštalujte pružinu na tlmič.



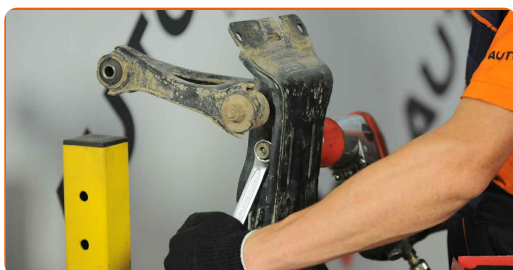
31 Nainštalujte vrchné uloženie tlmiča zostavené s ovládacími ramenami.



32 Stlačte pružinu.

33 Nainštalujte upevňovaciu skrutku. Použite priebojník. Použite kladivo.

34 Upevnite maticu piestu vzpery tlmiča. Použite kombinačný kľúč č.19 Použite nástavec č.18. Použite momentový kľúč. Utiahnite ju krútiacim momentom 70 Nm.+90°

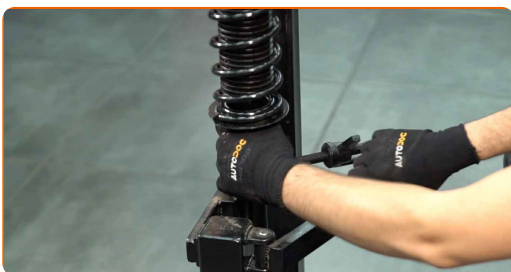


Výmena: pružin podvozku – Audi A4 B5 Avant. Tip od odborníkov z AUTODOC:

- Dôležité! Nezabudnite použiť nové upevňovacie prvky.
- Uistite sa a skontrolujte, že pružina je inštalovaná správne. Zabráňte jej vychýleniu.

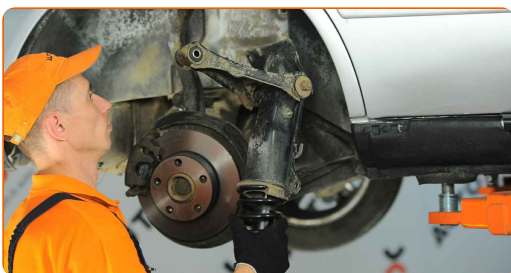
35 Uvoľnite pružinu.

36 Odstráňte zostavenú vzperu tlmiča.



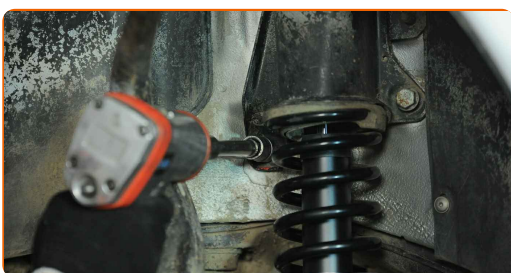
37 Vytiahnite ovládacie rameno odpruženia.

38 Nainštalujte vzperu tlmiča do oblúka kolesa.



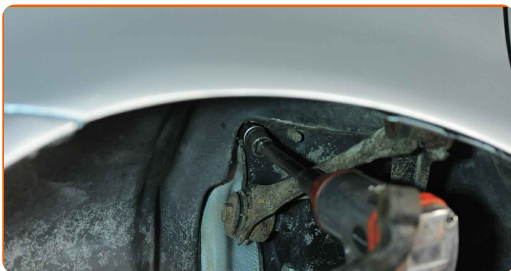
39 Pripojte spodnú časť tlmiča pruženia.

40.1 Utiahnite vrchné upevňovacie prvky tlmiča.



40.2

Použite páčidlo. Použite nástavec č.17. Použite momentový kľúč. Utiahnite ju krútiacim momentom 65 Nm.



41

Pripevnite rameno zavesenia kolies k zadnej hlave ložiska čapu.

42

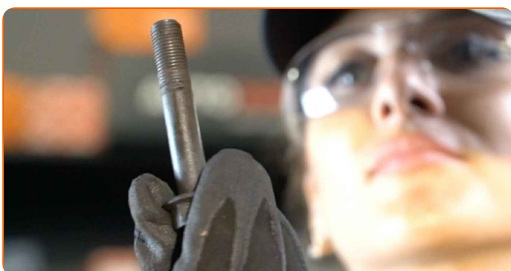
Nainštalujte upevňovaciu skrutku.

43

Pripevnite spodné ovládacie rameno. Použite páčidlo.

44

Nainštalujte upevňovaciu skrutku. Použite priebojník. Použite kladivo.

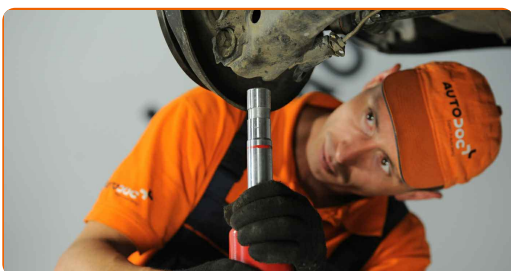


45

Nainštalujte upevňovaciu skrutku. Použite priebojník. Použite kladivo.

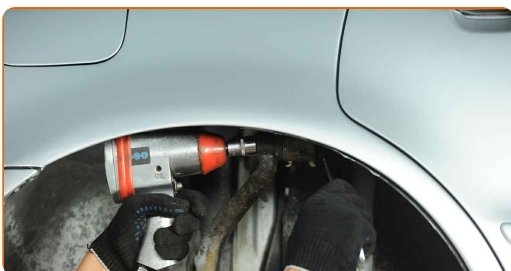
46

Podoprite rameno. Použite zdvihák s hydraulickými prevodmi.



47

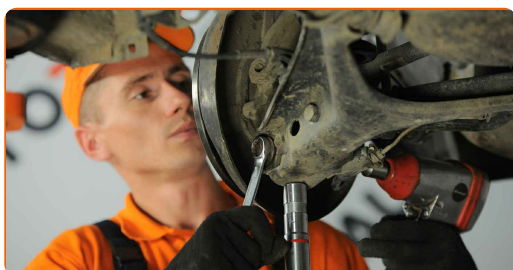
Utiahnite upevnenie vrchného ramena. Použite kombinačný kľúč č.19 Použite nástavec č.18. Použite momentový kľúč. Utiahnite ju krútiacim momentom 85 Nm.



- 48** Utiahnite spodné upevnenie tmiča. Použite kombinačný kľúč č.19 Použite nástavec č.19. Použite momentový kľúč. Utiahnite ju krútiacim momentom 80 Nm.

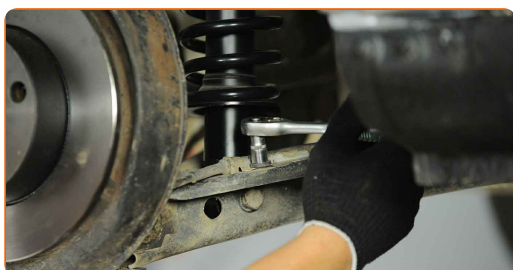


- 49** Utiahnite upevňovacie prvky spájajúce ovládacie rameno k zadnému kĺbovému spoju. Použite kombinačný kľúč č.19 Použite nástavec č.19. Použite momentový kľúč. Utiahnite ju krútiacim momentom 80 Nm.



- 50** Nainštalujte držiak zväzku vodičov ABS.

- 51** Utiahnite držiak ABS kábla. Použite nástavec č.10. Použite ráčňový kľúč.



- 52** Odstráňte podperu spod ramena.



AUTODOC odporúča:

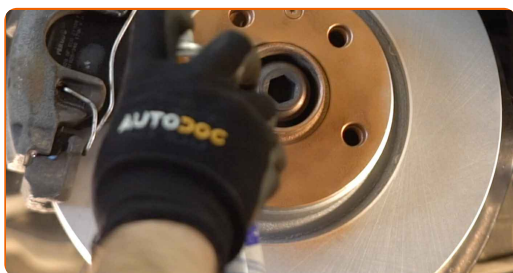
- Výmena: pružin podvozku – Audi A4 B5 Avant. Zdvihák na auto dajte dolu hladko, bez trhania, aby sa nepoškodili súčiastky a mechanizmy.

53

Natrite upevňovacie prvky tlmiča. Natrite a ošetríte všetky spojenia ramena. Použite medené mazivo.

54

Natrite povrch, kde je brzdový kotúč v kontakte s ráfikom kolesa. Použite medené mazivo.



55

Vyčistite povrch brzdového kotúča. Použite čistič bŕzd.



AUTODOC odporúča:

- Výmena: pružin podvozku – Audi A4 B5 Avant. Po aplikovaní spreja niekoľko minút počkajte.

56

Nainštalujte koleso.



AUTODOC odporúča:

- **Dôležité!** Pri zaskrutkovaní upevňovacích skrutiek držte koleso. Audi A4 B5 Avant

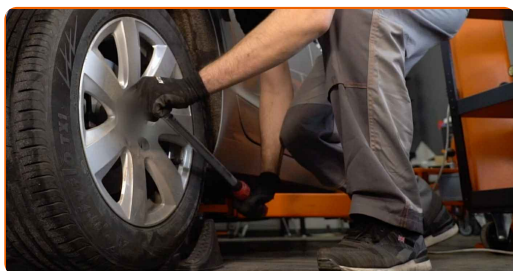
57

Zaskrutkujte skrutky kolies. Použite rázový nástavec na koleso č. 17.



58

Dajte auto dolu a skrutkujte skrutky v krížovom poradí. Použite rázový nástavec na koleso č. 17. Použite momentový kľúč. Uťahnite ju krútiacim momentom 120 Nm.



59

Odstráňte zdviháky a klíny.



VÝBORNE! 

ZOBRAZIŤ VIAC TUTORIÁLOV

AUTODOC – NÁHRADNÉ DIELY NAJVYŠŠEJ KVALITY ZA VÝBORNÚ CENU, A TO VŠETKO ONLINE

AUTODOC MOBILNÁ APLIKÁCIA: ZACHYŤTE SKVELÉ AKCIE PRI
POHODLNOM NAKUPOVANÍ



+ AUTODOC

GET IT ON
Google Play

Download on the
App Store

Download

OBROVSKÝ VÝBER NÁHRADNÝCH DIELOV PRE VAŠE AUTO

KÚPTE SI NÁHRADNÉ DIELY PRE AUDI

PRUŽINA PODVOZKU: ŠIROKÝ VÝBER

VYBERTE SI AUTODIELY PRE AUDI A4 B5 AVANT

PRUŽINA PODVOZKU PRE AUDI: KÚPIŤ TERAZ

**PRUŽINA PODVOZKU PRE AUDI A4 B5 AVANT: NAJLEPŠIE
AKCIE A PONUKY**

i VYHLÁSENIE O ODMIETNUTÍ ZODPOVEDNOSTI:

Dokument obsahuje iba všeobecné odporúčania, ktoré pre vás môžu byť užitočné pri svojpomocnej oprave vášho auta alebo pri výmene niektorých dielov. AUTODOC nezodpovedá za poškodenie, zranenie alebo za škodu na majetku, spôsobenú opravou alebo výmenou dielov následkom nesprávneho použitia alebo nesprávneho pochopenia uvedených informácií.

AUTODOC neberie zodpovednosť za žiadne možné chyby alebo nejasnosti uvedené v tomto návode. Uvedené informácie majú iba informatívny charakter a nie je možné ich zameniť s radami od odborníkov.

AUTODOC neberie zodpovednosť za nesprávne alebo rizikové používanie vybavenia, náradia alebo náhradných dielov. AUTODOC odporúča byť pri výmene alebo oprave opatrný a prísne dodržiavať všetky bezpečnostné pravidlá. Pamätajte si: používanie dielov nízkej kvality nezaručí vášmu autu dostatočnú mieru bezpečnosti na cestách.

© Copyright 2022 – Všetok obsah na tejto stránke, a najmä texty, fotografie a grafika, je chránený zákonom o autorských právach. Všetky práva, vrátane práva na kopírovanie, zverenie tretím stranám, práva na úpravu a preklad, vlastní spoločnosť AUTODOC GmbH.