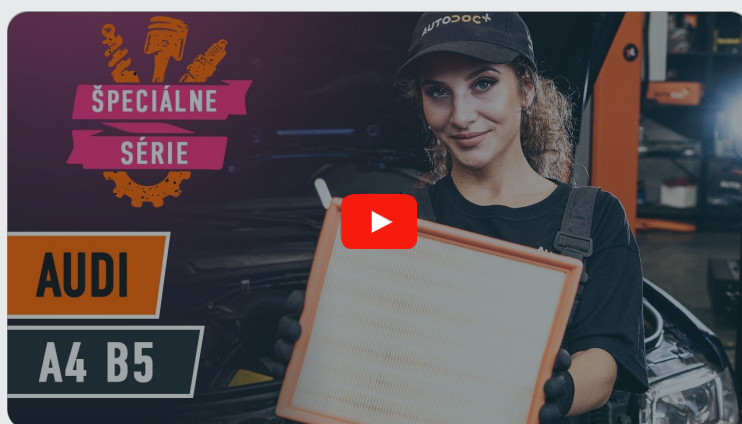




Ako vymeniť vzduchový
filtr na **Audi A4 B5 sedan**
– návod na výmenu

VIDEO TUTORIÁL

** Dôležité!**

Tento proces výmeny môžete použiť pre model:

AUDI A4 Sedan (8D2, B5) 1.6, AUDI A4 Sedan (8D2, B5) 1.8, AUDI A4 Sedan (8D2, B5) 1.8 T, AUDI A4 Sedan (8D2, B5) 2.6, AUDI A4 Sedan (8D2, B5) 2.8, AUDI A4 Sedan (8D2, B5) 1.9 TDI, AUDI A4 Sedan (8D2, B5) 1.8 quattro, AUDI A4 Sedan (8D2, B5) 1.8 T quattro, AUDI A4 Sedan (8D2, B5) 2.6 quattro, AUDI A4 Sedan (8D2, B5) 2.8 quattro, AUDI Cabriolet (8G7, B4) 1.9 TDI, AUDI A4 Avant (8D5, B5) 1.6, AUDI A4 Avant (8D5, B5) 1.8, AUDI A4 Avant (8D5, B5) 1.8 T, AUDI A4 Avant (8D5, B5) 2.6, (+ 55)

Postup sa môže mierne meniť podľa dizajnu auta.

VÝMENA: VZDUCHOVÝ FILTER – AUDI A4 B5 SEDAN.
POTREBNÉ NÁSTROJE:



- Krížový skrutkovač
- Páčidlo
- Uterák z mikrovlákna
- Chránič blatníka

KÚPIŤ NÁSTROJE

Výmena: vzduchový filter – Audi A4 B5 sedan. Tip:

- Dodržiavajte podmienky, odporúčania a požiadavky pre konkrétne diely poskytnuté výrobcom.
- Celý postup práce vykonajte pri vypnutom motore.

VÝMENA: VZDUCHOVÝ FILTER – AUDI A4 B5 SEDAN. VYKONAJTE NASLEDUJÚCE KROKY:

1 Otvorte kapotu.



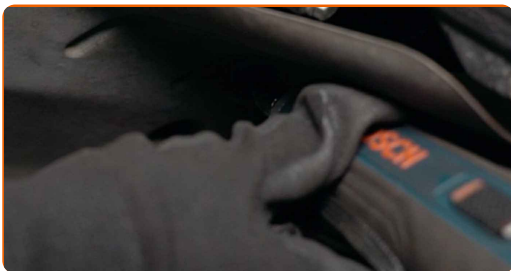
2 Na ochranu laku a farby a plastových prvkov auta použite ochranné kryty na blatníky.



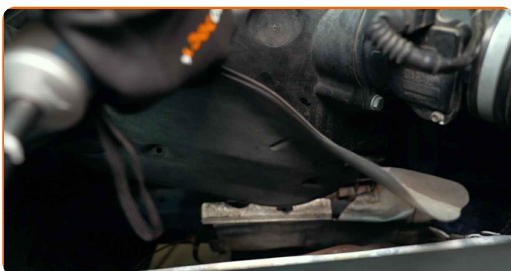
3 Odpojte kryt vzduchového potrubia od krytu vzduchového filtra.



4 Odskrutkujte upevňovacie prvky tepelného štítu krytu vzduchového filtra. Použite krížový skrutkovač PH.



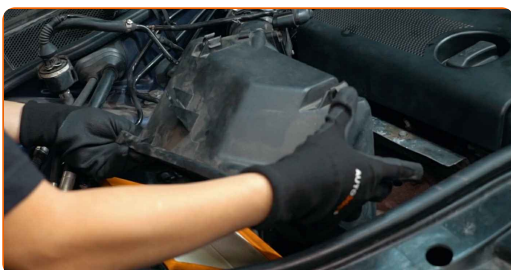
5 Odstráňte tepelný štít krytu vzduchového filtra.



6 Uvoľnite spony krytu vzduchového filtra. Použite páčidlo.



7 Mierne podvihnite kryt uloženia vzduchového filtra.



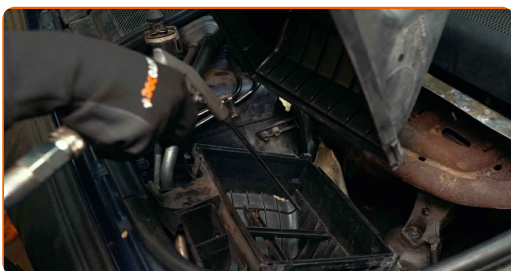
8 Odstráňte filtračný prvok z krytu filtra.



- 9 Prekryte prívodnú vzduchovú hadičku uterákom z mikrovlákná, aby sa do systému nedostal prach a špina.



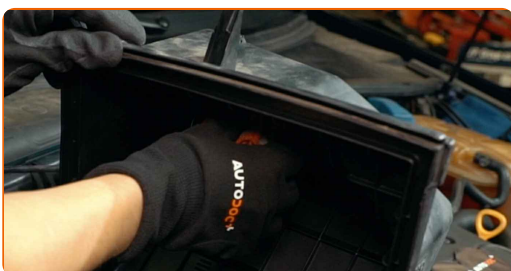
- 10 Vyčistite kryt a puzdro vzduchového filtra.



Výmena: vzduchový filter – Audi A4 B5 sedan. Profesionáli odporúčajú:

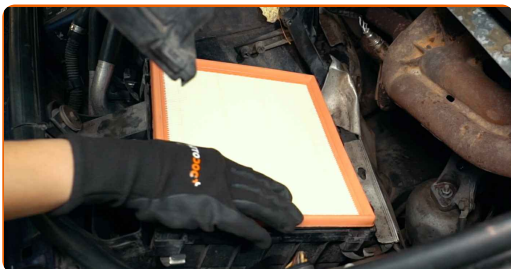
- Pred vyčistením krytu a puzdra vzduchového filtra prekryte časti vzduchového potrubia, snímač prúdenia vzduchu (ak je tu), a škrtiacu klapku čistou látkou.

- 11 Odstráňte uterák z mikrovlákná zo vzduchovej prívodnej hadičky.



12

Nainštalujte nový filtračný prvok do krytu filtra. Uistite sa, že okraj filtra je tesne pripevnený ku krytu.

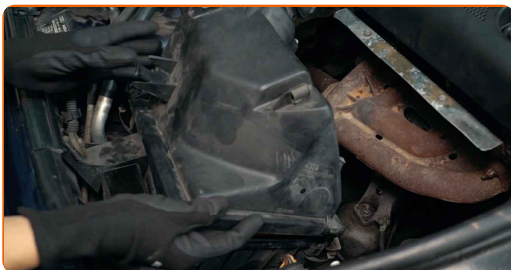


Výmena: vzduchovy filter – Audi A4 B5 sedan. Tip od AUTODOC:

- Skontrolujte správne umiestnenie filtračného prvku. Neohýbajte ho.
- Pri inštalácii zabráňte vniknutiu prachu a špiny do krytu vzduchového filtra.
- Pozor! Používajte kvalitné filtre – Audi A4 B5 sedan.

13

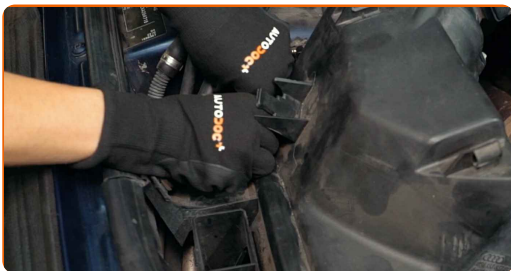
Nainštalujte kryt vzduchového filtra a upevnite ho.



AUTODOC odporúča:

- Výmena: vzduchovy filter – Audi A4 B5 sedan. Ak chcete zabrániť poškodeniu súčiastky pri inštalácii, nepoužívajte príliš veľkú silu.

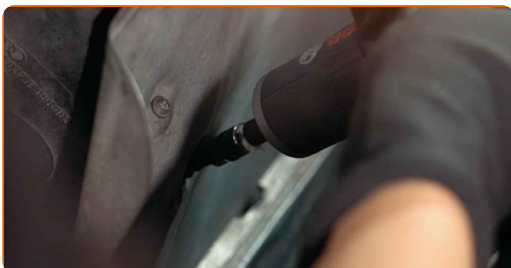
14 Zatlačte spony krytu vzduchového filtra na svoje miesto.



15 Nainštalujte tepelný štít krytu vzduchového filtra.



16 Zaskrutkujte upevňovacie prvky tepelného štítu krytu vzduchového filtra. Použite krížový skrutkovač PH.



17 Nainštalujte kryt vzduchového potrubia.



18 Odstráňte ochranný kryt blatníka.

19

Zatvorte kapotu.



VÝBORNE! 

ZOBRAZIŤ VIAC TUTORIÁLOV

AUTODOC – NÁHRADNÉ DIELY NAJVYŠŠEJ KVALITY ZA VÝBORNÚ CENU, A TO VŠETKO ONLINE

AUTODOC MOBILNÁ APLIKÁCIA: ZACHYŤTE SKVELÉ AKCIE PRI
POHODLNOM NAKUPOVANÍ



+ AUTODOC

GET IT ON
Google Play

Download on the
App Store

Download

OBROVSKÝ VÝBER NÁHRADNÝCH DIELOV PRE VAŠE AUTO

KÚPTE SI NÁHRADNÉ DIELY PRE AUDI

VZDUCHOVÉ FILTRE: ŠIROKÝ VÝBER

VYBERTE SI AUTODIELY PRE AUDI A4 B5 SEDAN

VZDUCHOVÉ FILTRE PRE AUDI: KÚPIŤ TERAZ

**VZDUCHOVÉ FILTRE PRE AUDI A4 B5 SEDAN: NAJLEPŠIE
AKCIE A PONUKY**

i VYHLÁSENIE O ODMIETNUTÍ ZODPOVEDNOSTI:

Dokument obsahuje iba všeobecné odporúčania, ktoré pre vás môžu byť užitočné pri svojpomocnej oprave vášho auta alebo pri výmene niektorých dielov. AUTODOC nezodpovedá za poškodenie, zranenie alebo za škodu na majetku, spôsobenú opravou alebo výmenou dielov následkom nesprávneho použitia alebo nesprávneho pochopenia uvedených informácií.

AUTODOC neberie zodpovednosť za žiadne možné chyby alebo nejasnosti uvedené v tomto návode. Uvedené informácie majú iba informatívny charakter a nie je možné ich zameniť s radami od odborníkov.

AUTODOC neberie zodpovednosť za nesprávne alebo rizikové používanie vybavenia, náradia alebo náhradných dielov. AUTODOC odporúča byť pri výmene alebo oprave opatrný a prísne dodržiavať všetky bezpečnostné pravidlá. Pamätajte si: používanie dielov nízkej kvality nezaručí vášmu autu dostatočnú mieru bezpečnosti na cestách.

© Copyright 2023 – Všetok obsah na tejto stránke, a najmä texty, fotografie a grafika, je chránený zákonom o autorských právach. Všetky práva, vrátane práva na kopírovanie, zverenie tretím stranám, práva na úpravu a preklad, vlastní spoločnosť AUTODOC SE.