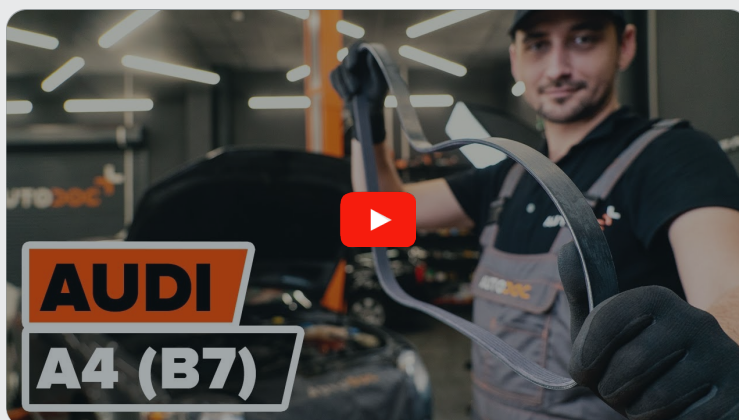




Ako vymeniť ozubený  
klinového na **Audi A4 B7**  
– návod na výmenu

## VIDEO TUTORIÁL



### **Dôležité!**

Tento proces výmeny môžete použiť pre model:

AUDI A4 B6 Sedan (8E2) 1.8 T, AUDI A4 B6 Sedan (8E2) 2.0, AUDI A4 B6 Sedan (8E2) 1.6, AUDI A4 B6 Avant (8E5) 1.6, AUDI A4 B6 Avant (8E5) 2.0, AUDI A4 B6 Sedan (8E2) 2.0 FSI, AUDI A4 B6 Avant (8E5) 2.0 FSI, AUDI A4 B6 Sedan (8E2) 1.8 T quattro, AUDI A4 B6 Avant (8E5) 1.8 T, AUDI A4 B6 Avant (8E5) 1.8 T quattro, AUDI A4 B6/B7 Cabrio (8H7, 8HE) 1.8 T, AUDI A4 B6/B7 Cabrio (8H7, 8HE) 1.8 T quattro, AUDI A4 B7 Sedan (8EC) 2.0 TFSI quattro, AUDI A4 B7 Sedan (8EC) 1.8 T, AUDI A4 B7 Sedan (8EC) 1.8 T quattro, (+ 14)

Postup sa môže mierne meniť podľa dizajnu auta.

VÝMENA: OZUBENEHO KLINOVÉHO REMEŇA – AUDI  
A4 B7. NÁSTROJE, KTORÉ BUDETE POTREBOVAŤ:



• Kombinačný kľúč č.17

• Chránič blatníka

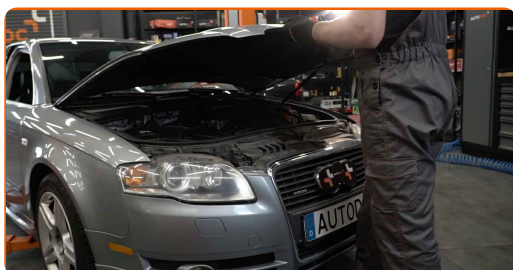
**KÚPIŤ NÁSTROJE**

## Výmena: ozubeneho klinového remeňa – Audi A4 B7. Tip od odborníkov z AUTODOC:

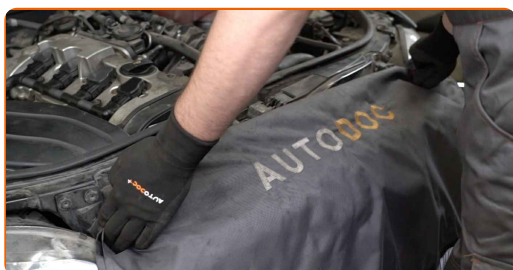
- Celý postup práce vykonajte pri vypnutom motore.

## VÝMENA: OZUBENEHO KLINOVÉHO REMEŇA – AUDI A4 B7. VYKONAJTE NASLEDUJÚCE KROKY:

1 Otvorte kapotu.



2 Na ochranu laku a farby a plastových prvkov auta použite ochranné kryty na blatníky.



3 Odstráňte kryt motora.

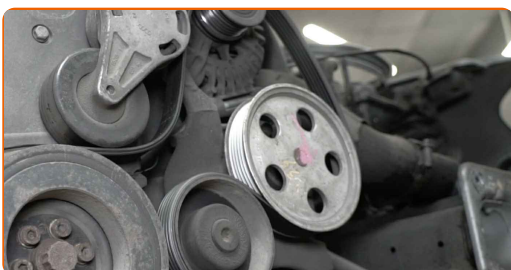


### AUTODOC odporúča:

- Výmena: ozubeneho klinového remeňa – Audi A4 B7. Pri odstraňovaní súčiastky nepoužívajte príliš veľkú silu, pretože by sa mohla poškodiť.

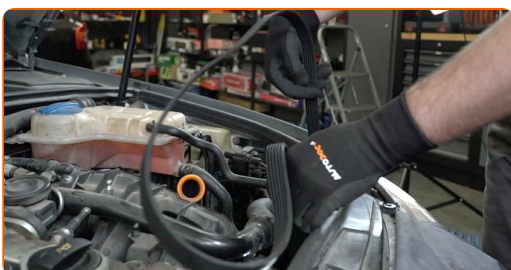
4

Do strany vytlačte napínicu remenicu ozubeneho klinového remeňa. Použite kombinačný kľúč č.17.



5

Odstráňte ozubený klinový remeň.



### Výmena: ozubeneho klinového remeňa – Audi A4 B7. AUTODOC odporúča:

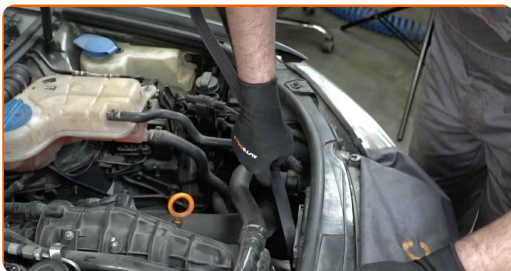
- Skontrolujte stav napínacej remenicu a remenicu kľukového hriadeľa. V prípade potreby ich vymeňte.

6

Vráťte napínicu remenicu do svojej pôvodnej polohy. Použite kombinačný kľúč č.17.

7

Nainštalujte ozubený klinový remeň.



### Výmena: ozubeneho klinového remeňa – Audi A4 B7. Tip:

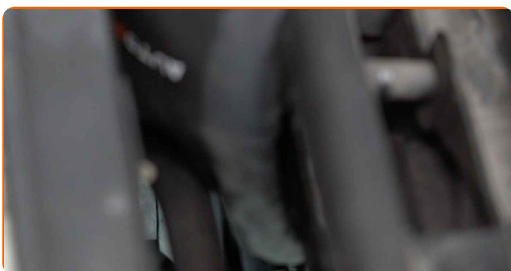
- Uistite sa, že ozubený klinový remeň je pevne usadený na všetkých kladkách.

8

Do strany vytlačte napínaciu remenicu ozubeneho klinového remeňa. Použite kombinačný kľúč č.17.

9

Nasadte ozubený klinový remeň na napínaciu remenicu.



10

Vráťte napínaciu remenicu do svojej pôvodnej polohy. Použite kombinačný kľúč č.17.



11

Motor nechajte niekoľko minút bežať. Je potrebné sa uistiť, že komponenty pracujú správne.

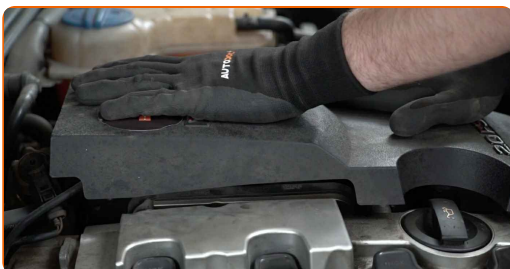


12

Vypnite motor.

13

Nainštalujte kryt motora a zaistite ho.



### AUTODOC odporúča:

- Výmena: ozubeneho klinového remeňa – Audi A4 B7. Pri inštalácii nepoužívajte príliš veľkú silu. Môže sa tým poškodiť súčiastka.
- Uistite sa, že kryt motora je správne usadený na svojom mieste. Nesmie byť mimo svojej polohy voči vodiacim upevňovacím prvkom.

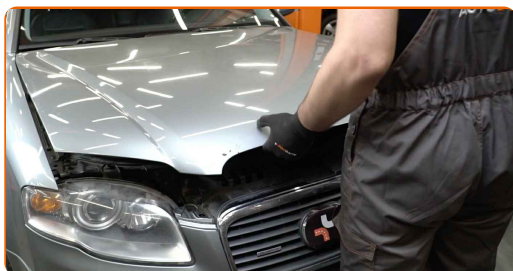
14

Odstráňte ochranný kryt blatníka.



15

Zatvorte kapotu.

**VÝBORNE!** **ZOBRAZIŤ VIAC TUTORIÁLOV**



## AUTODOC – NÁHRADNÉ DIELY NAJVYŠŠEJ KVALITY ZA VÝBORNÚ CENU, A TO VŠETKO ONLINE

AUTODOC MOBILNÁ APLIKÁCIA: ZACHYŤTE SKVELÉ AKCIE PRI  
POHODLNOM NAKUPOVANÍ



**AUTODOC**

GET IT ON  
**Google Play**

Download on the  
**App Store**

**Download**

**OBROVSKÝ VÝBER NÁHRADNÝCH DIELOV PRE VAŠE AUTO**

**KÚPTE SI NÁHRADNÉ DIELY PRE AUDI**

**OZUBENÝ KLINOVÝ REMEŇ: ŠIROKÝ VÝBER**

**VYBERTE SI AUTODIELY PRE AUDI A4 B7**

**OZUBENÝ KLINOVÝ REMEŇ PRE AUDI: KÚPIŤ TERAZ**

**OZUBENÝ KLINOVÝ REMEŇ PRE AUDI A4 B7: NAJLEPŠIE  
AKCIE A PONUKY**

## **ⓘ VYHLÁSENIE O ODMIETNUTÍ ZODPOVEDNOSTI:**

Dokument obsahuje iba všeobecné odporúčania, ktoré pre vás môžu byť užitočné pri svojpomocnej oprave vášho auta alebo pri výmene niektorých dielov. AUTODOC nezodpovedá za poškodenie, zranenie alebo za škodu na majetku, spôsobenú opravou alebo výmenou dielov následkom nesprávneho použitia alebo nesprávneho pochopenia uvedených informácií.

AUTODOC neberie zodpovednosť za žiadne možné chyby alebo nejasnosti uvedené v tomto návode. Uvedené informácie majú iba informatívny charakter a nie je možné ich zameniť s radami od odborníkov.

AUTODOC neberie zodpovednosť za nesprávne alebo rizikové používanie vybavenia, náradia alebo náhradných dielov. AUTODOC odporúča byť pri výmene alebo oprave opatrný a prísne dodržiavať všetky bezpečnostné pravidlá. Pamätajte si: používanie dielov nízkej kvality nezaručí vášmu autu dostatočnú mieru bezpečnosti na cestách.

© Copyright 2022 – Všetok obsah na tejto stránke, a najmä texty, fotografie a grafika, je chránený zákonom o autorských právach. Všetky práva, vrátane práva na kopírovanie, zverenie tretím stranám, práva na úpravu a preklad, vlastní spoločnosť AUTODOC GmbH.