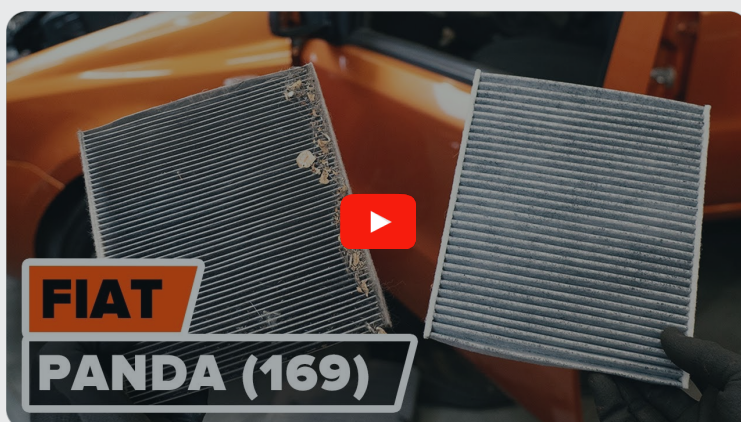




Ako vymeniť filter
vnútorného priestoru na
**ABARTH 500C / 595C /
695C Cabrio (312) –**
návod na výmenu

PODOBNÝ VIDEO TUTORIÁL



Toto video ukazuje proces výmeny podobnej súčiastky na inom vozidle

Dôležité!

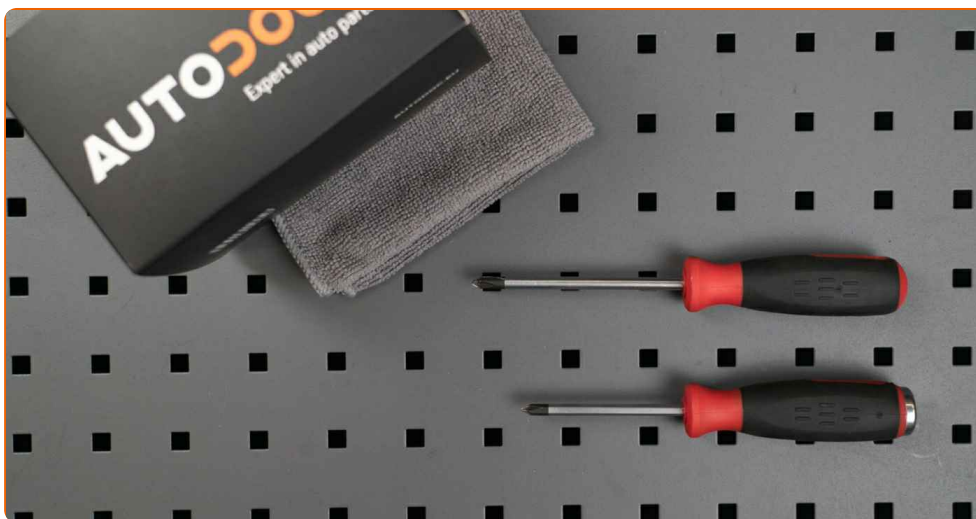
Tento proces výmeny môžete použiť pre model:

ABARTH 500C / 595C / 695C Cabrio (312) 1.4 (312.AXF1A), ABARTH 500C / 595C / 695C Cabrio (312) 1.4 (312.AXF1A, 312.AXD1A), ABARTH 500C / 595C / 695C Cabrio (312) 1.4 (312.AXF11), ABARTH 500C / 595C / 695C Cabrio (312) 1.4 (312.AXD1A)

Postup sa môže mierne meniť podľa dizajnu auta.

Tento tutoriál bol vytvorený na základe procesu výmeny pre podobnú súčiastku na aute: FIAT PANDA (169) 1.2

VÝMENA: PEĽOVÉHO FILTRA – ABARTH 500C / 595C / 695C CABRIO (312). NÁSTROJE, KTORÉ BUDETE POTREBOVAŤ:



• Ráčňový kľúč

• Krížový skrutkovač

Kúpiť nástroje

Výmena: peľového filtra – ABARTH 500C / 595C / 695C Cabrio (312).
AUTODOC odporúča:

- Kabínový filter vymieňajte aspoň raz za šesť mesiacov, na začiatku jari a na jeseň.
- Dodržiavajte podmienky, odporúčania a požiadavky pre konkrétne diely poskytnuté výrobcom.
- Ak sa prívod vzduchu do kabíny rapídne znížil, vymeňte filter ešte pred plánovanou údržbou.
- Prosím pozor: všetky práce na aute - ABARTH 500C / 595C / 695C Cabrio (312) – sa musia vykonávať pri vypnutom motore.

VÝMENU USKUTOČNITE V NASLEDUJÚCOM PORADÍ:

1 Sedadlo spolujazdca posuňte čo najviac dozadu.

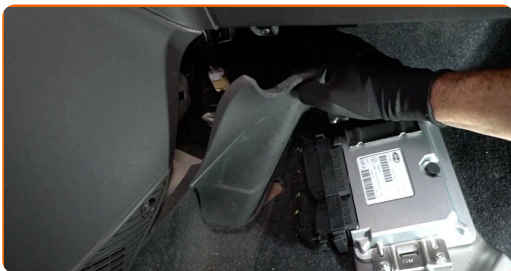
2 Odskrutkujte upevňovací prvok podpery pre nohu. Použite krížový skrutkovač PH. Použite ráčňový kľúč.



3 Odstráňte podperu pre nohu.



4 Odstráňte bočný plastový kryt.



5 Odskrutkujte upevňovacie prvky krytu puzdra kabínového filtra. Použite krížový skrutkovač PH. Použite ráčňový kľúč.



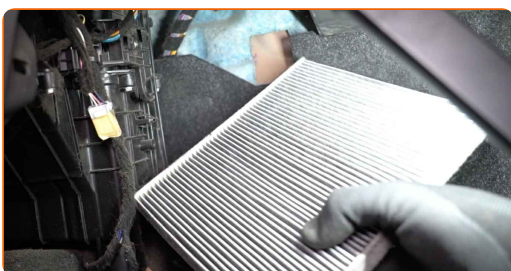
6 Odstráňte kryt uloženia kabínového filtra.



AUTODOC odporúča:

- Výmena: peľového filtra – ABARTH 500C / 595C / 695C Cabrio (312). Pri odstraňovaní súčiastky nepoužívajte príliš veľkú silu, pretože by sa mohla poškodiť.

7 Odstráňte kabínový filter.



Výmena: peľového filtra – ABARTH 500C / 595C / 695C Cabrio (312). Tip:

- Nepokúšajte sa čistiť alebo opätovne používať starý filter – zníži to kvalitu čistenia vzduchu vo vnútri auta.

8

Nainštalujte kabínový filter do svojho montážneho miesta.

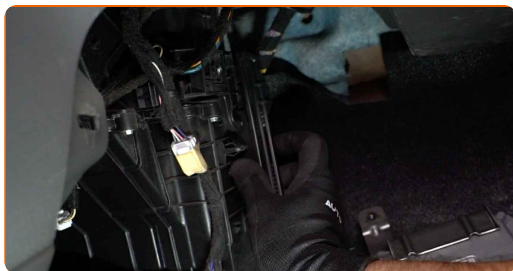


AUTODOC odporúča:

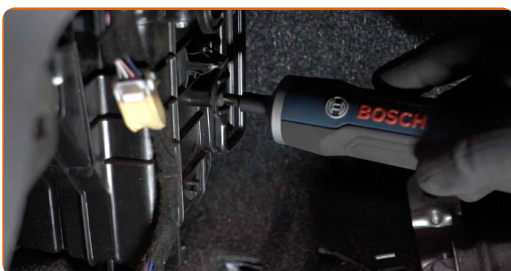
- Výmena: peľového filtra – ABARTH 500C / 595C / 695C Cabrio (312). Zabezpečte, aby bola poloha filtračného prvku správna. Zabráňte vychýleniu z inštaláčnej polohy.
- Dbajte na šípku na filtri ukazujúcu smer prúdenia vzduchu.
- Vždy používajte iba kvalitné filtre.

9

Nainštalujte kryt uloženia kabínového filtra. Uistite sa, že budete počuť kliknutie indikujúce, že súčiastka sa upevnila na svojom mieste.



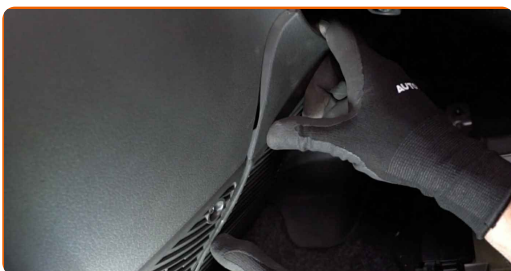
- 10** Zaskrutkujte upevňovacie prvky krytu puzdra kabínového filtra. Použite krížový skrutkovač PH. Použite ráčňový kľúč.



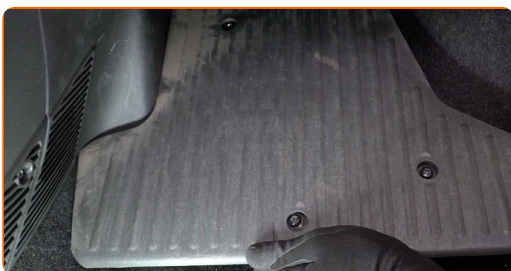
AUTODOC odporúča:

- Výmena: peľového filtra – ABARTH 500C / 595C / 695C Cabrio (312). Pri inštalácii nepoužívajte príliš veľkú silu. Môžu sa tým poškodiť upevňovacie prvky.

- 11** Nainštalujte bočný plastový panel.



- 12** Znova nainštalujte podperu pre nohu.



13

Zaskrutkujte upevňovací prvok podpory pre nohu. Použite krížový skrutkovač PH. Použite ráčňový kľúč.



14

Sedadlo spolujazdca vráťte do jeho pôvodnej polohy.

15

Zapnite zapaľovanie.

16

Zapnite systém klimatizácie. Je potrebné sa uistiť, že komponenty pracujú správne.

17

Vypnite zapaľovanie.

VÝBORNE! 

ZOBRAZIŤ VIAC TUTORIÁLOV

AUTODOC – NÁHRADNÉ DIELY NAJVYŠŠEJ KVALITY ZA VÝBORNÚ CENU, A TO VŠETKO ONLINE

AUTODOC MOBILNÁ APLIKÁCIA: ZACHYŤTE SKVELÉ AKCIE PRI POHODLNO M NAKUPOVANÍ



+ AUTODOC

GET IT ON  **Google Play**

 **Download on the App Store**

Download

OBROVSKÝ VÝBER NÁHRADNÝCH DIELOV PRE VAŠE AUTO

FILTER VNÚTORNÉHO PRIESTORU: ŠIROKÝ VÝBER

i **VYHLÁSENIE O ODMIETNUTÍ ZODPOVEDNOSTI:**

Dokument obsahuje iba všeobecné odporúčania, ktoré pre vás môžu byť užitočné pri svojpomocnej oprave vášho auta alebo pri výmene niektorých dielov. AUTODOC nezodpovedá za poškodenie, zranenie alebo za škodu na majetku, spôsobenú opravou alebo výmenou dielov následkom nesprávneho použitia alebo nesprávneho pochopenia uvedených informácií.

AUTODOC neberie zodpovednosť za žiadne možné chyby alebo nejasnosti uvedené v tomto návode. Uvedené informácie majú iba informatívny charakter a nie je možné ich zameniť s radami od odborníkov.

AUTODOC neberie zodpovednosť za nesprávne alebo rizikové používanie vybavenia, náradia alebo náhradných dielov. AUTODOC odporúča byť pri výmene alebo oprave opatrný a prísne dodržiavať všetky bezpečnostné pravidlá. Pamätajte si: používanie dielov nízkej kvality nezaručí vášmu autu dostatočnú mieru bezpečnosti na cestách.

© Copyright 2023 – Všetok obsah na tejto stránke, a najmä texty, fotografie a grafika, je chránený zákonom o autorských právach. Všetky práva, vrátane práva na kopírovanie, zverenie tretím stranám, práva na úpravu a preklad, vlastní spoločnosť AUTODOC SE.