



Ako vymeniť filter
vnútorného priestoru na
ABARTH PUNTO (199_) –
návod na výmenu

PODOBNÝ VIDEO TUTORIÁL



Toto video ukazuje proces výmeny podobnej súčiastky na inom vozidle

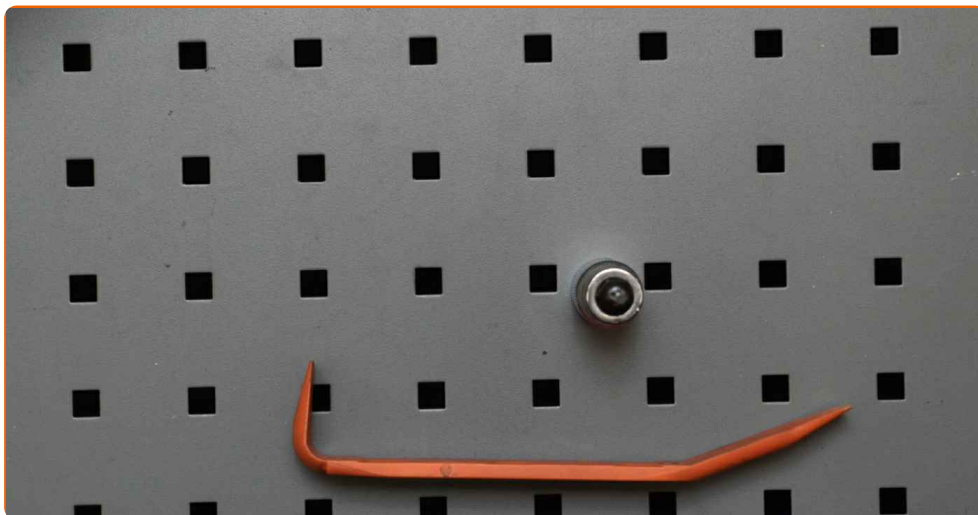
Dôležité!

Tento proces výmeny môžete použiť pre model:
ABARTH PUNTO (199_) 1.4 (199.AXX1B)

Postup sa môže mierne meniť podľa dizajnu auta.

Tento tutoriál bol vytvorený na základe procesu výmeny pre podobnú súčiastku na aute: FIAT GRANDE PUNTO (199) 1.3 D Multijet

VÝMENA: PEĽOVÉHO FILTRA – ABARTH PUNTO (199_).
POTREBNÉ NÁSTROJE:



- Hviezdicový nástavec Torx T25
- Nástroj na demontáž čalúnenia

[Kúpiť nástroje](#)

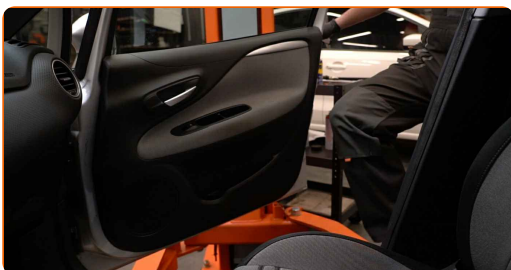
Výmena: peľového filtra – ABARTH PUNTO (199_). Tip od odborníkov z AUTODOC:

- Kabínový filter vymieňajte aspoň raz za šesť mesiacov, na začiatku jari a na jeseň.
- Dodržiavajte podmienky, odporúčania a požiadavky pre konkrétne diely poskytnuté výrobcom.
- Ak sa prívod vzduchu do kabíny rapídne znížil, vymeňte filter ešte pred plánovanou údržbou.
- Prosím pozor: všetky práce na aute - ABARTH PUNTO (199_) – sa musia vykonávať pri vypnutom motore.

VÝMENU USKUTOČNITE V NASLEDUJÚCOM PORADÍ:

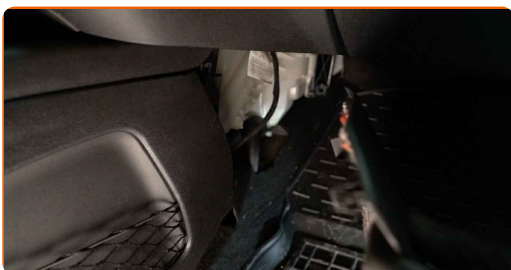
1

Sedadlo spolujazdca posuňte čo najviac dozadu.



2

Odstráňte bočný plastový kryt.



3

Odstráňte spony spodného krytu palubnej dosky. Použite plastový nástroj na demontáž čalúnenia.



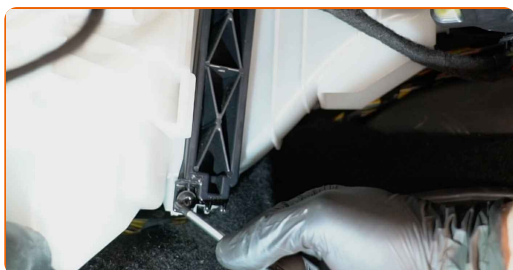
4

Odstráňte spodný kryt odkladacej priehradky.



5

Odskrutkujte upevňovacie prvky krytu puzdra kabínového filtra. Použite hviezdicový Torx T25.



6

Odstráňte kryt uloženia kabínového filtra.

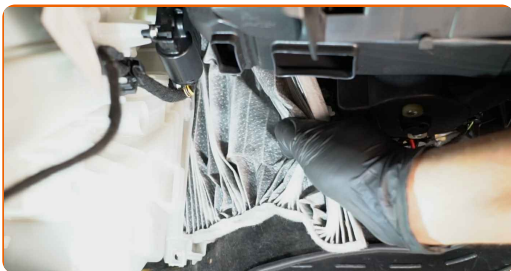


AUTODOC odporúča:

- Výmena: peľového filtra – ABARTH PUNTO (199_). Pri odstraňovaní súčiastky nepoužívajte príliš veľkú silu, pretože by sa mohla poškodiť.

7

Odstráňte kabínový filter.



Výmena: peľového filtra – ABARTH PUNTO (199_). Odporúčajú odborníci z AUTODOC:

- Nepokúšajte sa čistiť alebo opätovne používať starý filter – zníži to kvalitu čistenia vzduchu vo vnútri auta.

8

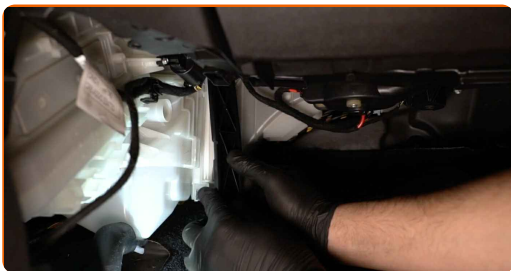
Nainštalujte kabínový filter do svojho montážneho miesta.



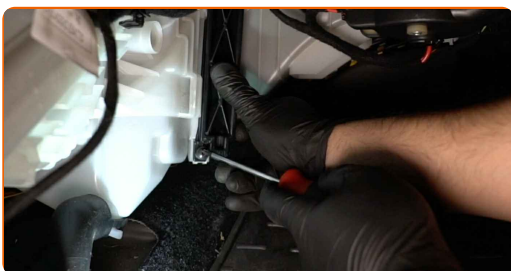
Výmena: peľového filtra – ABARTH PUNTO (199_). Odporúčajú odborníci z AUTODOC:

- Skontrolujte správne umiestnenie filtračného prvku. Neohýbajte ho.
- Dbajte na šípku na filtri ukazujúcu smer prúdenia vzduchu.
- ABARTH PUNTO (199_) – Je dôležité používať iba kvalitné filtre.

9 Nainštalujte kryt uloženia kabínového filtra.



10 Zaskrutkujte upevňovacie prvky krytu puzdra kabínového filtra. Použite hviezdicový Torx T25.



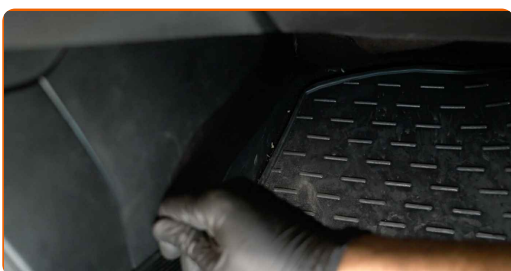
11 Nainštalujte spodný kryt odkladacej priehradky.



12 Nainštalujte spony spodného krytu palubnej dosky.



13 Nainštalujte bočný plastový panel. Súčiastku dajte do správnej polohy za použitia vodiacich prvkov a zafixujte upevňovacie prvky.

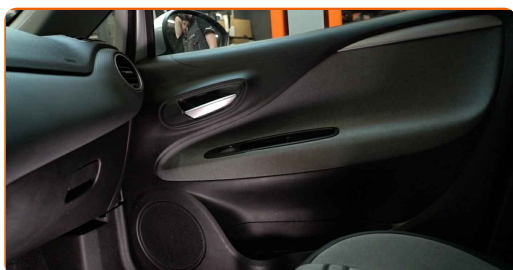


AUTODOC odporúča:

- Výmena: peľového filtra – ABARTH PUNTO (199_). Pri inštalácii nepoužívajte príliš veľkú silu. Môžu sa tým poškodiť upevňovacie prvky.

14

Sedadlo spolujazdca vráťte do jeho pôvodnej polohy.



15

Zapnite zapaľovanie.

16

Zapnite systém klimatizácie. Je potrebné sa uistiť, že komponenty pracujú správne.

17

Vypnite zapaľovanie.

VÝBORNE! 

ZOBRAZIŤ VIAC TUTORIÁLOV

AUTODOC – NÁHRADNÉ DIELY NAJVYŠŠEJ KVALITY ZA VÝBORNÚ CENU, A TO VŠETKO ONLINE

AUTODOC MOBILNÁ APLIKÁCIA: ZACHYŤTE SKVELÉ AKCIE PRI POHODLNO M NAKUPOVANÍ



+ AUTODOC

GET IT ON  **Google Play**

 **Download on the App Store**

Download

OBROVSKÝ VÝBER NÁHRADNÝCH DIELOV PRE VAŠE AUTO

FILTER VNÚTORNÉHO PRIESTORU: ŠIROKÝ VÝBER

i **VYHLÁSENIE O ODMIETNUTÍ ZODPOVEDNOSTI:**

Dokument obsahuje iba všeobecné odporúčania, ktoré pre vás môžu byť užitočné pri svojpomocnej oprave vášho auta alebo pri výmene niektorých dielov. AUTODOC nezodpovedá za poškodenie, zranenie alebo za škodu na majetku, spôsobenú opravou alebo výmenou dielov následkom nesprávneho použitia alebo nesprávneho pochopenia uvedených informácií.

AUTODOC neberie zodpovednosť za žiadne možné chyby alebo nejasnosti uvedené v tomto návode. Uvedené informácie majú iba informatívny charakter a nie je možné ich zameniť s radami od odborníkov.

AUTODOC neberie zodpovednosť za nesprávne alebo rizikové používanie vybavenia, náradia alebo náhradných dielov. AUTODOC odporúča byť pri výmene alebo oprave opatrný a prísne dodržiavať všetky bezpečnostné pravidlá. Pamätajte si: používanie dielov nízkej kvality nezaručí vášmu autu dostatočnú mieru bezpečnosti na cestách.

© Copyright 2023 – Všetok obsah na tejto stránke, a najmä texty, fotografie a grafika, je chránený zákonom o autorských právach. Všetky práva, vrátane práva na kopírovanie, zverenie tretím stranám, práva na úpravu a preklad, vlastní spoločnosť AUTODOC SE.