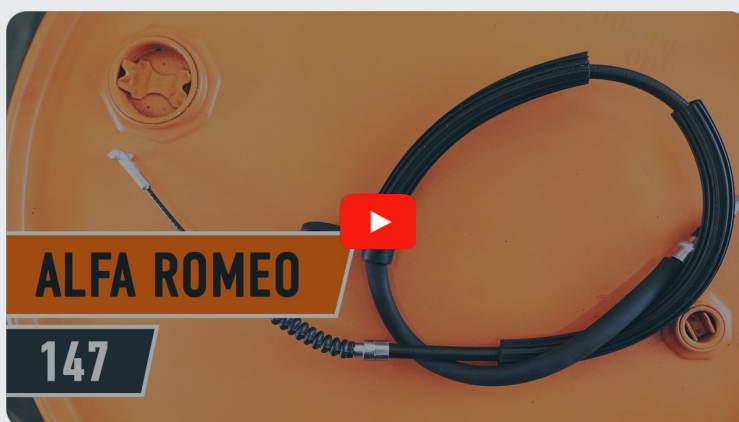




Ako vymeniť lanko ručnej
brzdy na **ALFA ROMEO**
156 Sedan (932) – návod
na výmenu

PODOBNÝ VIDEO TUTORIÁL



Toto video ukazuje proces výmeny podobnej súčiastky na inom vozidle

Dôležité!

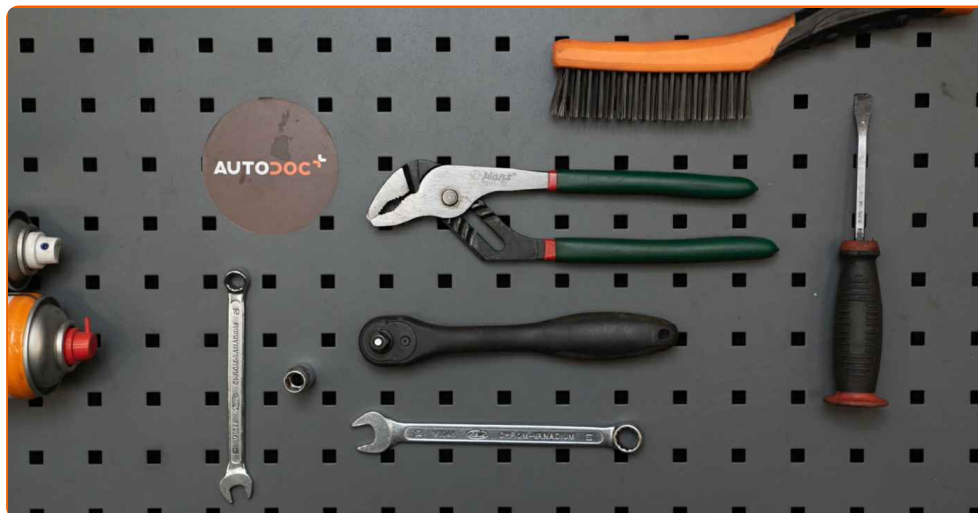
Tento proces výmeny môžete použiť pre model:

ALFA ROMEO 156 Sedan (932) 1.6 16V T.SPARK, ALFA ROMEO 156 Sedan (932) 1.8 16V T.SPARK, ALFA ROMEO 156 Sedan (932) 2.0 16V T.SPARK, ALFA ROMEO 156 Sedan (932) 2.5 V6 24V, ALFA ROMEO 156 Sedan (932) 1.9 JTD, ALFA ROMEO 156 Sedan (932) 2.4 JTD, ALFA ROMEO 156 Sedan (932) 3.2 GTA, ALFA ROMEO 156 Sedan (932) 2.0 JTS, ALFA ROMEO 156 Sedan (932) 1.9 JTD 16V

Postup sa môže mierne meniť podľa dizajnu auta.

Tento tutoriál bol vytvorený na základe procesu výmeny pre podobnú súčiastku na aute: ALFA ROMEO 147 (937) 1.6 16V T.SPARK

VÝMENA: LANKA RUČNEJ BRZDY – ALFA ROMEO 156
SEDAN (932). ZOZNAM POTREBNÝCH NÁSTROJOV:



- Drôtená kefa
- Sprej WD-40
- Univerzálny čistiaci sprej
- Momentový kľúč
- Kombinačný kľúč č.10
- Kombinačný kľúč č.13
- Nástavec č. 10
- Kladivo
- Kliešte pre vodné čerpadlo
- Páčidlo
- Klin pod koleso auta

Kúpiť nástroje

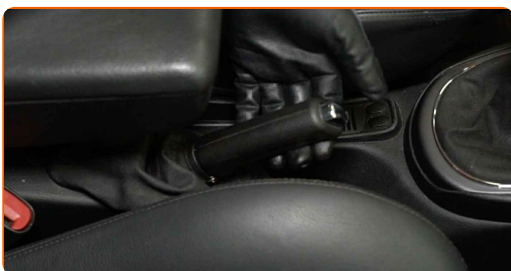
Výmena: lanka ručnej brzdy – ALFA ROMEO 156 Sedan (932). AUTODOC odporúča:

- Lanká parkovacej brzdy vymeňte v pároch.
- Prosím pozor: všetky práce na aute - ALFA ROMEO 156 Sedan (932) – sa musia vykonávať pri vypnutom motore.

VÝMENU VYKONAJTE V NASLEDUJÚCOM PORADÍ:

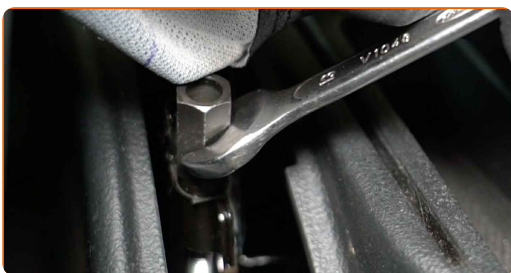
1

Zatlačte aktivačnú páku parkovacej brzdy na brzdovom strmeni.



2

Uvoľnite lanko parkovacej brzdy. Použite kombinačný kľúč č.13.



3

Kolesá auta zaistíte pomocou klinov.

4

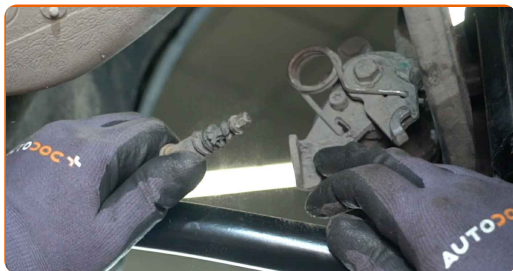
Zodvihnite zadnú časť vozidla a zaistíte vozidlo na podperách.

5

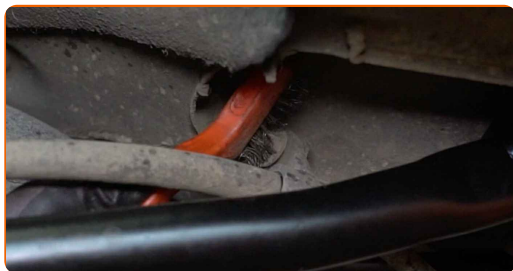
Vyčistíte upevňovací prvok lanka parkovacej brzdy. Použite drôtenú kefu. Použite viacúčelový čistiaci sprej.



6 Odpojte lanko parkovacej brzdy od brzdového strmeňa. Použite páčidlo. Použite kliešte na vodnú pumpu.



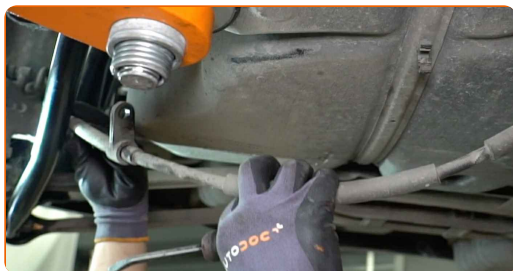
7 Vyčistite upevňovací prvok lanka parkovacej brzdy. Použite drôtenú kefu. Použite sprej WD-40.



8 Odskrutkujte upevnenie lanka parkovacej brzdy. Použite kombinačný kľúč č.10.

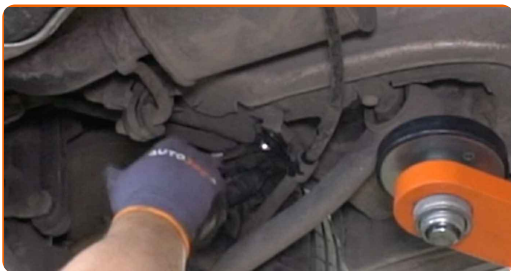


9 Odpojte lanko parkovacej brzdy od karosérie auta. Použite páčidlo.



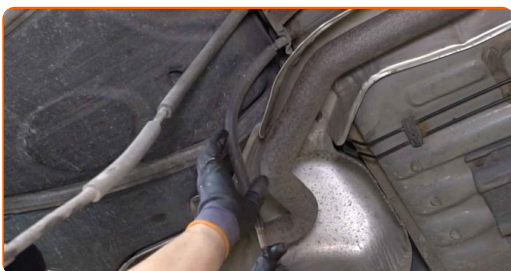
10

Odsrutkujte upevnenie lanka parkovacej brzdy. Použite kombinačný kľúč č.10.



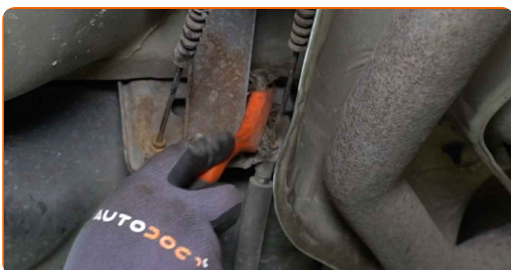
11

Odpojte lanko parkovacej brzdy od karosérie auta. Použite páčidlo.



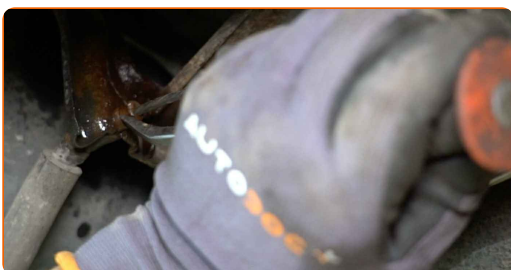
12

Vyčistite upevňovací prvok lanka parkovacej brzdy. Použite drôtenú kefu. Použite sprej WD-40.

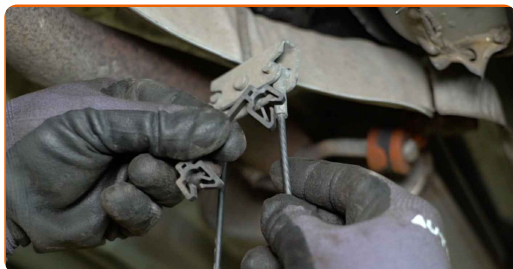


13

Odstráňte zádržný držiak lanka parkovacej brzdy. Použite páčidlo. Použite kladivo.

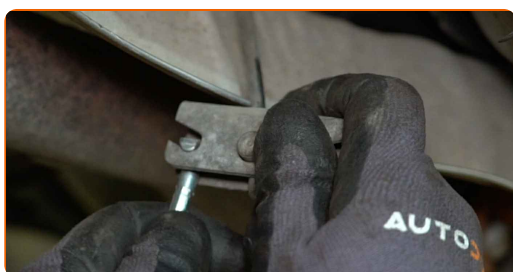


14 Uvoľnite lanko parkovacej brzdy.

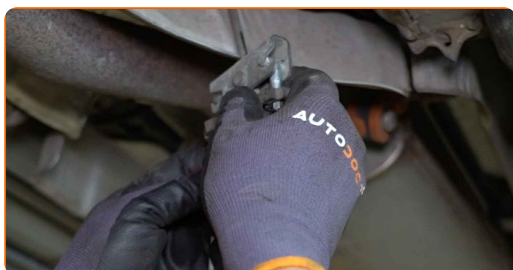


15 Odstráňte lanko parkovacej brzdy.

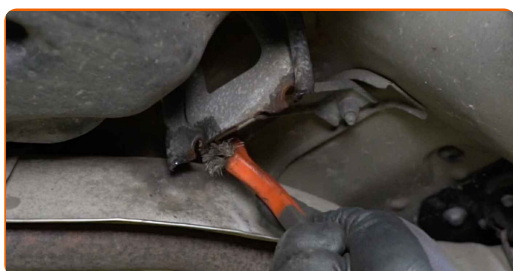
16 Nainštalujte nové lanko parkovacej brzdy.



17 Zaistite lanko parkovacej brzdy.



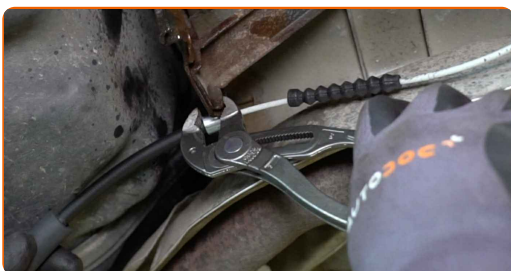
18 Vyčistite montážne pozície lanka parkovacej brzdy. Použite drôtenú kefu. Použite sprej WD-40.



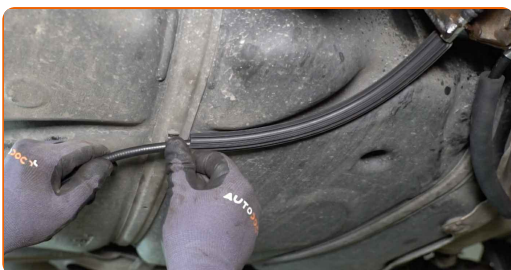
19 Pripojte lanko parkovacej brzdy k mechanizmu parkovacej brzdy.



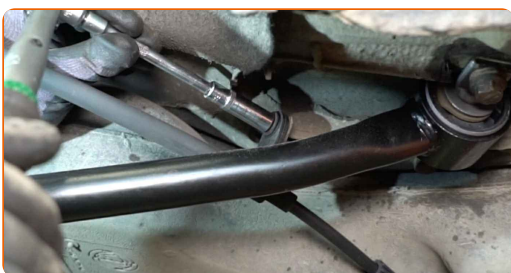
20 Zaistite lanko parkovacej brzdy pomocou zádržného krúžku. Použite kliešte na vodnú pumpu.



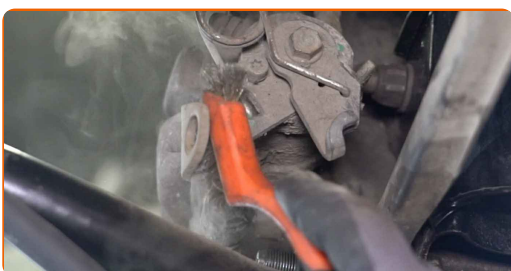
21 Pripevnite lanko parkovacej brzdy ku karosérii auta.



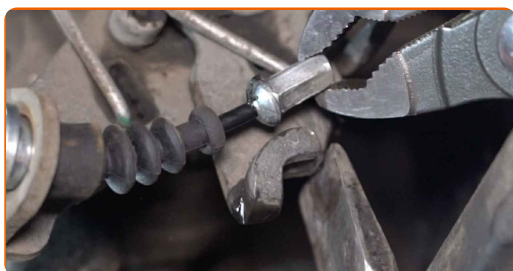
22 Zaskrutkujte upevnenie lanka parkovacej brzdy. Použite nástavec č.10. Použite momentový kľúč. Uťahnite ju krútiacim momentom 6 Nm.



23 Vyčistite upevňovací prvok lanka parkovacej brzdy. Použite drôtenú kefu. Použite viacúčelový čistiaci sprej.



- 24** Nainštalujte lanko parkovacej brzdy na držiak brzdového strmeňa. Použite páčidlo. Použite kliešte na vodnú pumpu.



- 25** Dajte auto na zem.

- 26** Odstráňte zdviháky a klíny.

- 27** Nastavte napnutie lanka parkovacej brzdy. Použite kombinačný kľúč č.13.



- 28** Zatiahnite páku parkovacej brzdy.



VÝBORNE! 

ZOBRAZIŤ VIAC TUTORIÁLOV

AUTODOC – NÁHRADNÉ DIELY NAJVYŠŠEJ KVALITY ZA VÝBORNÚ CENU, A TO VŠETKO ONLINE

**AUTODOC MOBILNÁ APLIKÁCIA: ZACHYŤTE SKVELÉ AKCIE PRI
POHODLNOM NAKUPOVANÍ**



+ AUTODOC

GET IT ON
Google Play

Download on the
App Store

Download

OBROVSKÝ VÝBER NÁHRADNÝCH DIELOV PRE VAŠE AUTO

LANKO RUČNEJ BRZDY: ŠIROKÝ VÝBER

i **VYHLÁSENIE O ODMIETNUTÍ ZODPOVEDNOSTI:**

Dokument obsahuje iba všeobecné odporúčania, ktoré pre vás môžu byť užitočné pri svojpomocnej oprave vášho auta alebo pri výmene niektorých dielov. AUTODOC nezodpovedá za poškodenie, zranenie alebo za škodu na majetku, spôsobenú opravou alebo výmenou dielov následkom nesprávneho použitia alebo nesprávneho pochopenia uvedených informácií.

AUTODOC neberie zodpovednosť za žiadne možné chyby alebo nejasnosti uvedené v tomto návode. Uvedené informácie majú iba informatívny charakter a nie je možné ich zameniť s radami od odborníkov.

AUTODOC neberie zodpovednosť za nesprávne alebo rizikové používanie vybavenia, náradia alebo náhradných dielov. AUTODOC odporúča byť pri výmene alebo oprave opatrný a prísne dodržiavať všetky bezpečnostné pravidlá. Pamätajte si: používanie dielov nízkej kvality nezaručí vášmu autu dostatočnú mieru bezpečnosti na cestách.

© Copyright 2023 – Všetok obsah na tejto stránke, a najmä texty, fotografie a grafika, je chránený zákonom o autorských právach. Všetky práva, vrátane práva na kopírovanie, zverenie tretím stranám, práva na úpravu a preklad, vlastní spoločnosť AUTODOC SE.