



Ako vymeniť filter
vnútorného priestoru na
ALFA ROMEO 156
Sportwagon (932) –
návod na výmenu

PODOBNÝ VIDEO TUTORIÁL



Toto video ukazuje proces výmeny podobnej súčiastky na inom vozidle

Dôležité!

Tento proces výmeny môžete použiť pre model:

ALFA ROMEO 156 Sportwagon (932) 1.6 16V T.SPARK., ALFA ROMEO 156 Sportwagon (932) 1.8 16V T.SPARK, ALFA ROMEO 156 Sportwagon (932) 2.0 16V T.SPARK, ALFA ROMEO 156 Sportwagon (932) 2.5 V6 24V, ALFA ROMEO 156 Sportwagon (932) 1.9 JTD, ALFA ROMEO 156 Sportwagon (932) 3.2 GTA, ALFA ROMEO 156 Sportwagon (932) 2.0 JTS, ALFA ROMEO 156 Sportwagon (932) 2.4 JTD, ALFA ROMEO 156 Sportwagon (932) 1.9 JTD 16V, ALFA ROMEO 156 Sportwagon (932) 1.9 JTD 16V Q4, ALFA ROMEO 156 Sportwagon (932) 1.6 16V T.SPARK

Postup sa môže mierne meniť podľa dizajnu auta.

Tento tutoriál bol vytvorený na základe procesu výmeny pre podobnú súčiastku na aute: ALFA ROMEO 147 (937) 1.6 16V T.SPARK

VÝMENA: PEĽOVÉHO FILTRA – ALFA ROMEO 156
SPORTWAGON (932). POTREBNÉ NÁSTROJE:



- Nástavec č. 5.5
- Nástavec č. 8
- Ráčňový kľúč
- Chránič blatníka

Kúpiť nástroje

Výmena: peľového filtra – ALFA ROMEO 156 Sportwagon (932). Odporúčajú odborníci z AUTODOC:

- Kabínový filter vymieňajte aspoň raz za šesť mesiacov, na začiatku jari a na jeseň.
- Dodržiavajte podmienky, odporúčania a požiadavky pre konkrétne diely poskytnuté výrobcom.
- Ak sa prívod vzduchu do kabíny rapídne znížil, vymeňte filter ešte pred plánovanou údržbou.
- Prosím pozor: všetky práce na aute - ALFA ROMEO 156 Sportwagon (932) – sa musia vykonávať pri vypnutom motore.

VÝMENU USKUTOČNITE V NASLEDUJÚCOM PORADÍ:

- 1** Sedadlo spolujazdca posuňte čo najviac dozadu.



- 2** Pod kryt kabínového filtra rozprestrite plátno na ochranu interiérového čalúnenia pred zašpinením.

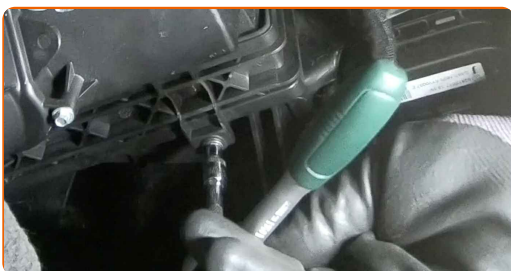
- 3** Odskrutkujte upevňovacie prvky bočného panela pri nohách spolujazdca. Použite nástavec č.8. Použite ráčňový kľúč.



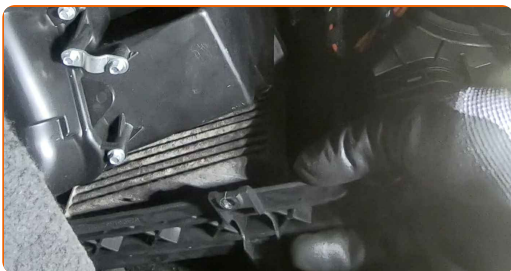
4 Odstráňte kryt pod odkladacou priehradkou.



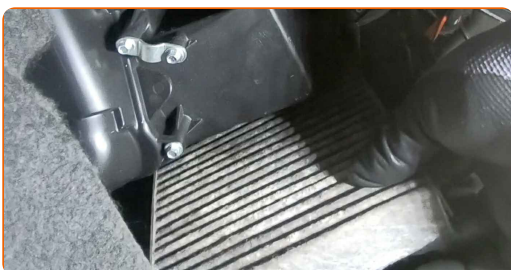
5 Odskrutkujte upevňovacie prvky krytu puzdra kabínového filtra. Použite nástavec č.5.5. Použite ráčňový kľúč.



6 Odstráňte kryt vnútorného vzduchového filtra.



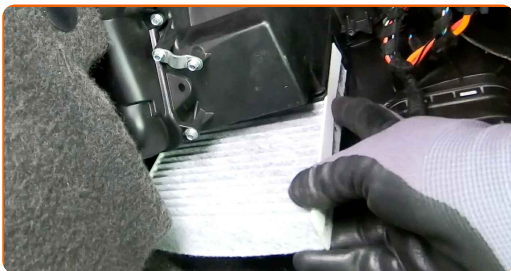
7 Odstráňte kabínový filter.



Výmena: peľového filtra – ALFA ROMEO 156 Sportwagon (932). Tip od AUTODOC:

- Nepokúšajte sa čistiť alebo opätovne používať starý filter – zníži to kvalitu čistenia vzduchu vo vnútri auta.

8 Nainštalujte kabínový filter do svojho montážneho miesta.



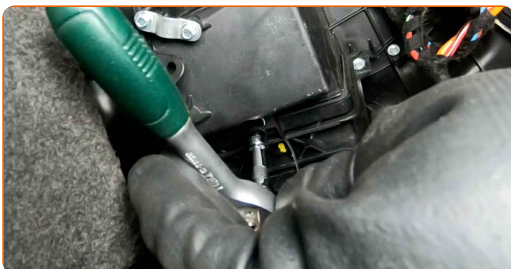
Výmena: peľového filtra – ALFA ROMEO 156 Sportwagon (932). Odporúčajú odborníci z AUTODOC:

- Dbajte na šípku na filtri ukazujúcu smer prúdenia vzduchu.
- Skontrolujte správne umiestnenie filtračného prvku. Neohýbajte ho.
- Pozor! Používajte kvalitné filtre – ALFA ROMEO 156 Sportwagon (932).

9 Nainštalujte kryt filtra.



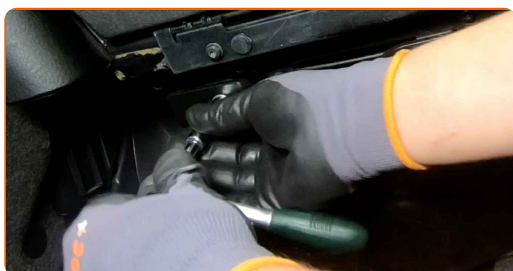
10 Zaskrutkujte upevňovacie prvky krytu puzdra kabínového filtra. Použite nástavec č.5.5. Použite ráčňový kľúč.



11 Nainštalujte a zaistite kryt pod odkladacou priehradkou.



12 Zaskrutkujte upevňovacie prvky bočného panela pri nohách spolujazdca. Použite nástavec č.8. Použite ráčňový kľúč.



13 Odstráňte plátno.

14 Sedadlo spolujazdca vráťte do jeho pôvodnej polohy.

15 Zapnite zapaľovanie.

16 Zapnite systém klimatizácie. Je potrebné sa uistiť, že komponenty pracujú správne.

17 Vypnite zapaľovanie.

VÝBORNE! 

ZOBRAZIŤ VIAC TUTORIÁLOV

AUTODOC – NÁHRADNÉ DIELY NAJVYŠŠEJ KVALITY ZA VÝBORNÚ CENU, A TO VŠETKO ONLINE

**AUTODOC MOBILNÁ APLIKÁCIA: ZACHYŤTE SKVELÉ AKCIE PRI
POHODLNOM NAKUPOVANÍ**



+ AUTODOC

GET IT ON
Google Play

Download on the
App Store

Download

OBROVSKÝ VÝBER NÁHRADNÝCH DIELOV PRE VAŠE AUTO

FILTER VNÚTORNÉHO PRIESTORU: ŠIROKÝ VÝBER

i **VYHLÁSENIE O ODMIETNUTÍ ZODPOVEDNOSTI:**

Dokument obsahuje iba všeobecné odporúčania, ktoré pre vás môžu byť užitočné pri svojpomocnej opravě vášho auta alebo pri výmene niektorých dielov. AUTODOC nezodpovedá za poškodenie, zranenie alebo za škodu na majetku, spôsobenú opravou alebo výmenou dielov následkom nesprávneho použitia alebo nesprávneho pochopenia uvedených informácií.

AUTODOC neberie zodpovednosť za žiadne možné chyby alebo nejasnosti uvedené v tomto návode. Uvedené informácie majú iba informatívny charakter a nie je možné ich zameniť s radami od odborníkov.

AUTODOC neberie zodpovednosť za nesprávne alebo rizikové používanie vybavenia, náradia alebo náhradných dielov. AUTODOC odporúča byť pri výmene alebo opravě opatrný a prísne dodržiavať všetky bezpečnostné pravidlá. Pamätajte si: používanie dielov nízkej kvality nezaručí vášmu autu dostatočnú mieru bezpečnosti na cestách.

© Copyright 2023 – Všetok obsah na tejto stránke, a najmä texty, fotografie a grafika, je chránený zákonom o autorských právach. Všetky práva, vrátane práva na kopírovanie, zverenie tretím stranám, práva na úpravu a preklad, vlastní spoločnosť AUTODOC SE.