



Ako vymeniť filter  
vnútorného priestoru na  
**ALFA ROMEO 159 Sedan**  
**(939)** – návod na výmenu

## PODOBNÝ VIDEO TUTORIÁL



Toto video ukazuje proces výmeny podobnej súčiastky na inom vozidle

**i Dôležité!**

Tento proces výmeny môžete použiť pre model:

ALFA ROMEO 159 Sedan (939) 2.0 JTDM, ALFA ROMEO 159 Sedan (939) 1.9 JTS, ALFA ROMEO 159 Sedan (939) 2.2 JTS, ALFA ROMEO 159 Sedan (939) 3.2 JTS Q4, ALFA ROMEO 159 Sedan (939) 1.9 JTDM 8V, ALFA ROMEO 159 Sedan (939) 1.9 JTDM 16V, ALFA ROMEO 159 Sedan (939) 2.4 JTDM, ALFA ROMEO 159 Sedan (939) 2.4 JTDM Q4, ALFA ROMEO 159 Sedan (939) 1.8 MPI, ALFA ROMEO 159 Sedan (939) 3.2 JTS, ALFA ROMEO 159 Sedan (939) 1.8 TBi (939.AXN1B)

Postup sa môže mierne meniť podľa dizajnu auta.

Tento tutoriál bol vytvorený na základe procesu výmeny pre podobnú súčiastku na aute: ALFA ROMEO 159 Sportwagon (939) 2.2 JTS

VÝMENA: PEĽOVÉHO FILTRA – ALFA ROMEO 159  
SEDAN (939). POTREBNÉ NÁSTROJE:



- Nástavec č. 5.5
- Křížový skrutkovač
- Plochý Skrutkovač

**Kúpiť nástroje**

Výmena: peľového filtra – ALFA ROMEO 159 Sedan (939). Tip od odborníkov z AUTODOC:

- Kabínový filter vymieňajte aspoň raz za šesť mesiacov, na začiatku jari a na jeseň.
- Dodržiavajte podmienky, odporúčania a požiadavky pre konkrétne diely poskytnuté výrobcom.
- Ak sa prívod vzduchu do kabíny rapídne znížil, vymeňte filter ešte pred plánovanou údržbou.
- Prosím pozor: všetky práce na aute - ALFA ROMEO 159 Sedan (939) – sa musia vykonávať pri vypnutom motore.

## VÝMENU USKUTOČNITE V NASLEDUJÚCOM PORADÍ:

**1** Sedadlo spolujazdca posuňte čo najviac dozadu.

**2** Otvorte odkladaciu priehradku.

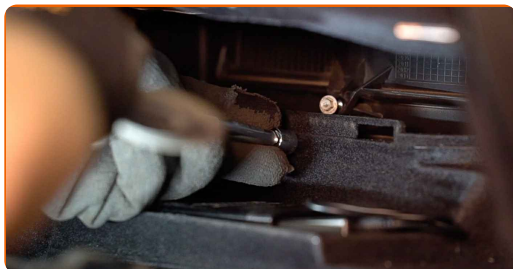


**3** Odskrutkujte skrutku obloženia odkladacej priehradky a odstráňte obloženie. Použite plochý skrutkovač. Použite krížový skrutkovač PH.



4

Odskrutkujte upevňovacie prvky krytu puzdra kabínového filtra. Použite nástavec č.5.5.



5

Odstráňte kabínový filter.



Výmena: peľového filtra – ALFA ROMEO 159 Sedan (939). Tip:

- Nepokúšajte sa čistiť alebo opätovne používať starý filter – zníži to kvalitu čistenia vzduchu vo vnútri auta.

6

Nainštalujte kabínový filter do svojho montážneho miesta.

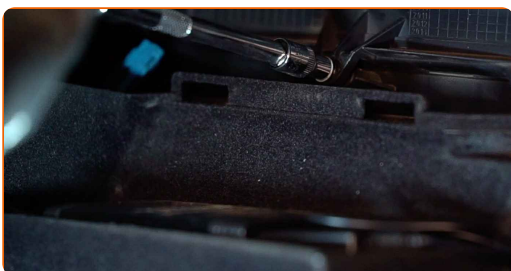


Výmena: peľového filtra – ALFA ROMEO 159 Sedan (939). Odporúčajú odborníci z AUTODOC:

- Dbajte na šípku na filtri ukazujúcu smer prúdenia vzduchu.
- Výmena: peľového filtra – ALFA ROMEO 159 Sedan (939). Zabezpečte, aby bola poloha filtračného prvku správna. Zabráňte vychýleniu z inštalačnej polohy.
- Vždy používajte iba kvalitné filtre.

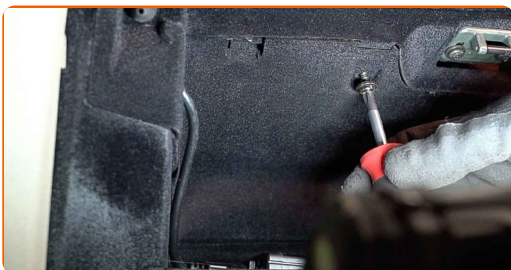
7

Zaskrutkujte upevňovacie prvky krytu puzdra kabínového filtra. Použite nástavec č.5.5.



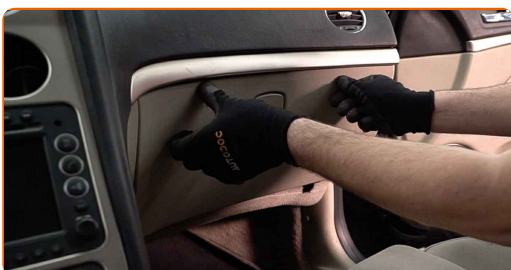
8

Nainštalujte obloženie odkladacej priehradky a zaskrutkujte jej upevňovacie prvky. Použite krížový skrutkovač PH.



9

Zatvorte odkladaciu priehradku.



10 Sedadlo spolujazdca vráťte do jeho pôvodnej polohy.



11 Zapnite zapaľovanie.

12 Zapnite systém klimatizácie. Je potrebné sa uistiť, že komponenty pracujú správne.

13 Vypnite zapaľovanie.

**VÝBORNE!** 

**ZOBRAZIŤ VIAC TUTORIÁLOV**

# AUTODOC – NÁHRADNÉ DIELY NAJVYŠŠEJ KVALITY ZA VÝBORNÚ CENU, A TO VŠETKO ONLINE

**AUTODOC MOBILNÁ APLIKÁCIA: ZACHYŤTE SKVELÉ AKCIE PRI POHODLNOM NAKUPOVANÍ**



**+ AUTODOC**

GET IT ON  **Google Play**

 **Download on the App Store**

**Download**

**OBROVSKÝ VÝBER NÁHRADNÝCH DIELOV PRE VAŠE AUTO**

**FILTER VNÚTORNÉHO PRIESTORU: ŠIROKÝ VÝBER**

## **i** **VYHLÁSENIE O ODMIETNUTÍ ZODPOVEDNOSTI:**

Dokument obsahuje iba všeobecné odporúčania, ktoré pre vás môžu byť užitočné pri svojpomocnej oprave vášho auta alebo pri výmene niektorých dielov. AUTODOC nezodpovedá za poškodenie, zranenie alebo za škodu na majetku, spôsobenú opravou alebo výmenou dielov následkom nesprávneho použitia alebo nesprávneho pochopenia uvedených informácií.

AUTODOC neberie zodpovednosť za žiadne možné chyby alebo nejasnosti uvedené v tomto návode. Uvedené informácie majú iba informatívny charakter a nie je možné ich zameniť s radami od odborníkov.

AUTODOC neberie zodpovednosť za nesprávne alebo rizikové používanie vybavenia, náradia alebo náhradných dielov. AUTODOC odporúča byť pri výmene alebo oprave opatrný a prísne dodržiavať všetky bezpečnostné pravidlá. Pamätajte si: používanie dielov nízkej kvality nezaručí vášmu autu dostatočnú mieru bezpečnosti na cestách.

© Copyright 2023 – Všetok obsah na tejto stránke, a najmä texty, fotografie a grafika, je chránený zákonom o autorských právach. Všetky práva, vrátane práva na kopírovanie, zverenie tretím stranám, práva na úpravu a preklad, vlastní spoločnosť AUTODOC SE.