



Ako vymeniť zadné  
jednotka pruženia, tlmič  
pruženia na **ALFA  
ROMEO Brera (939\_)** –  
návod na výmenu

## PODOBNÝ VIDEO TUTORIÁL



Toto video ukazuje proces výmeny podobnej súčiastky na inom vozidle

**i Dôležité!**

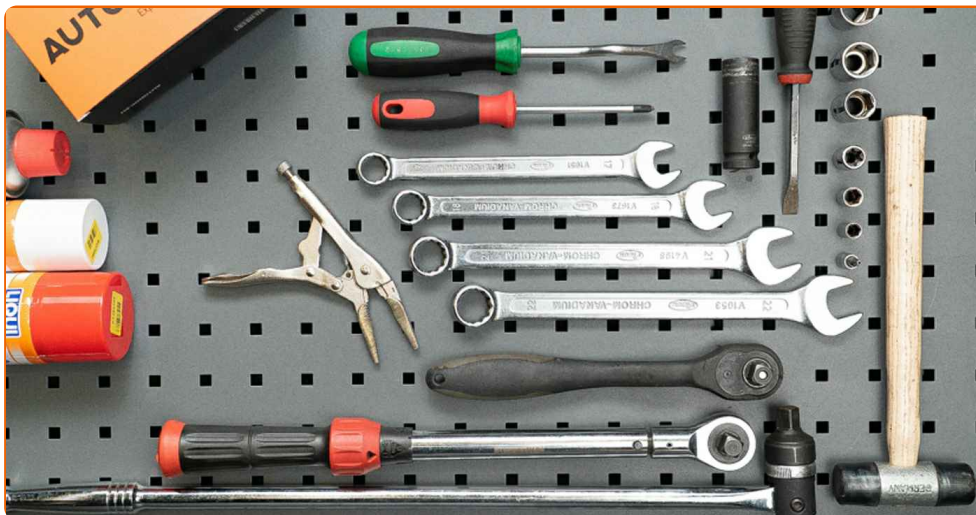
Tento proces výmeny môžete použiť pre model:

ALFA ROMEO Brera (939\_) 2.0 JTDM, ALFA ROMEO Brera (939\_) 2.4 JTDM 20V,  
ALFA ROMEO Brera (939\_) 1.8 TBi

Postup sa môže mierne meniť podľa dizajnu auta.

Tento tutoriál bol vytvorený na základe procesu výmeny pre podobnú súčiastku na aute: ALFA ROMEO 159 Sportwagon (939) 2.2 JTS

**VÝMENA: JEDNOTKA PRUŽENIA, TLMIČ PRUŽENIA – ALFA ROMEO BRERA (939\_). POTREBNÉ NÁSTROJE:**



- Drôtená kefa
- Sprej WD-40
- Medené mazivo
- Kombinačný kľúč č.17
- Kombinačný kľúč č.18
- Kombinačný kľúč č.21
- Kombinačný kľúč č.22
- Nástavec č. 8
- Nástavec č. 10
- Nástavec č. E14
- Nástavec č. 16
- Nástavec č. 18
- Nástavec č. 21
- Hviezdicový nástavec Torx T25
- Úderová rázová hlavica na matice kolies č.17
- Ráčňový kľúč
- Momentový kľúč
- Krížový skrutkovač
- Nástroj na odstránenie spony
- Upínacie kliešte
- Gumové kladivo
- Páčidlo
- Hydraulický pružinový kompresor
- Hydraulický prevodový zdvihák
- Klin pod koleso auta

**Kúpiť nástroje**

Výmena: jednotka pruženia, tlmič pruženia – ALFA ROMEO Brera (939\_).  
AUTODOC odporúča:

- Obe vzpery tlmičov zadného odpruženia je potrebné vymeniť súčasne.
- Proces výmeny je totožný pre ľavú a pravú vzperu tlmiča zadného zavesenia kolies.
- Celý postup práce vykonajte pri vypnutom motore.

## VÝMENA: JEDNOTKA PRUŽENIA, TLMIČ PRUŽENIA – ALFA ROMEO BRERA (939\_). ODPORÚČANÝ POSTUP KROKOV:

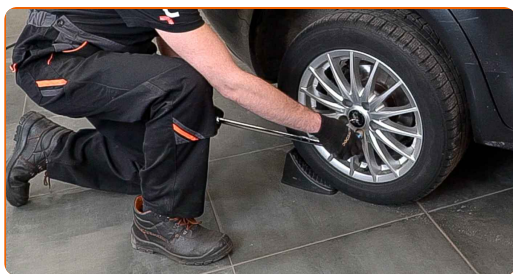
1

Kolesá auta zaistíte pomocou klinov.



2

Uvoľnite upevňovacie skrutky kolesa. Použite rázový nástavec na koleso č. 17.



3

Otvorte kapotu.

4

Pohnite so skladacou poličkou a odpojte ju z držiakov. Vďaka tomu získate prístup k bočným ozdobným plastovým panelom.

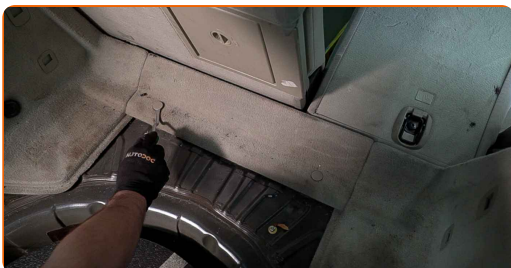
**5** Sklopte operadlá zadných sedadiel.



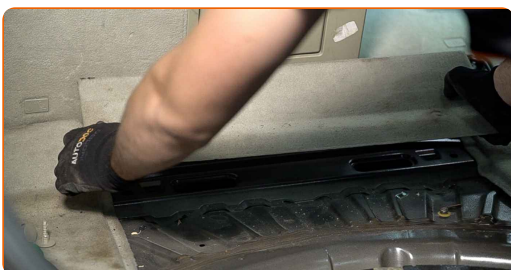
**6** Zdvihnite spodné obloženie kufra.



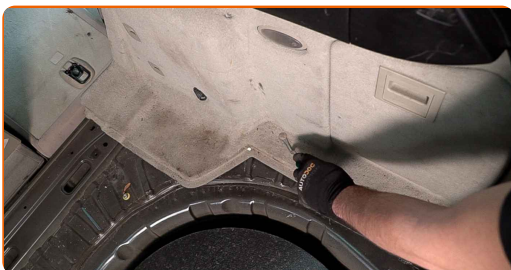
**7** Odstráňte spony predného spodného obloženia kufra. Použite nástroj na odstránenie spony.



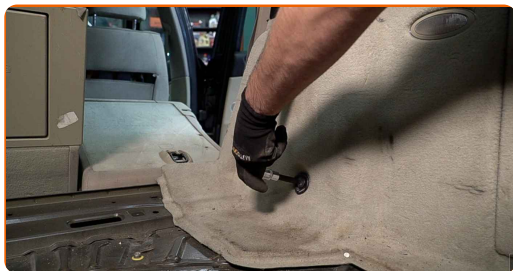
**8** Odstráňte predné spodné obloženie kufra.



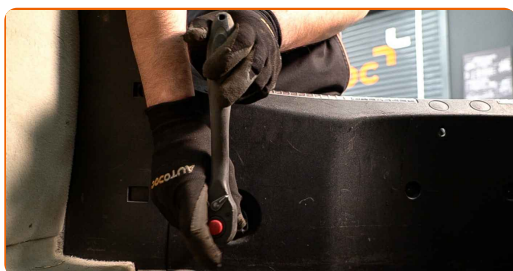
**9** Odstráňte spony bočného obloženia kufra. Použite nástroj na odstránenie spony.



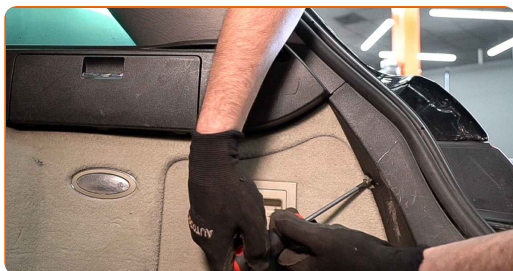
**10** Odskrutkujte upevňovací prvok bočného obloženia kufra. Použite hviezdicový Torx T25. Použite ráčňový kľúč.



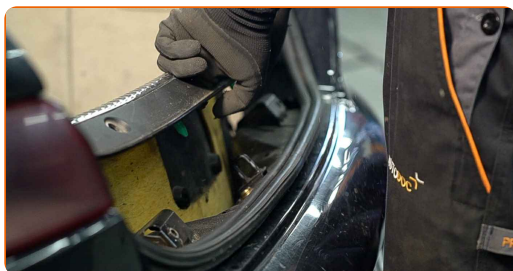
**11** Odskrutkujte upevňovací prvok centrálnego ochranného plastového panela. Použite hviezdicový Torx T25. Použite ráčňový kľúč. Použite krížový skrutkovač PH.



**12** Odskrutkujte upevňovacie prvky bočného plastového ozdobného panela. Použite krížový skrutkovač PH.

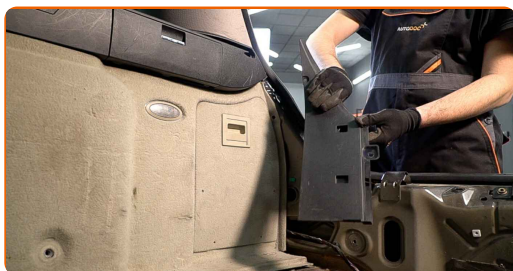


**13** Odstráňte centrálny ochranný plastový panel.

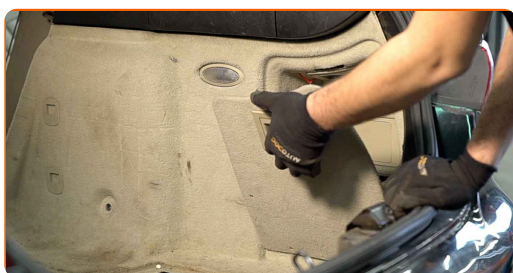




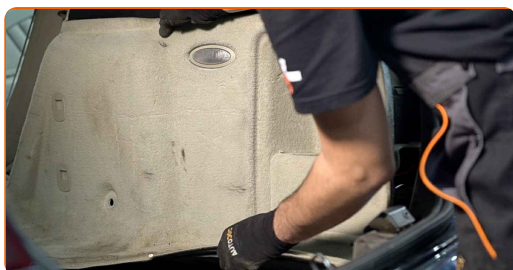
**14** Odstráňte bočný plastový kryt.



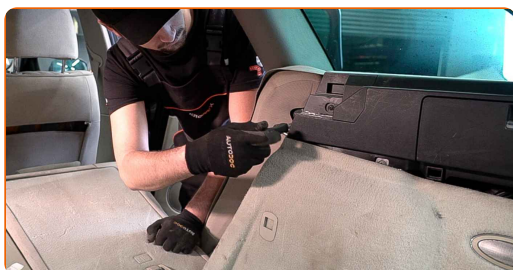
**15** Odstráňte kryt bočného obloženia kufra.



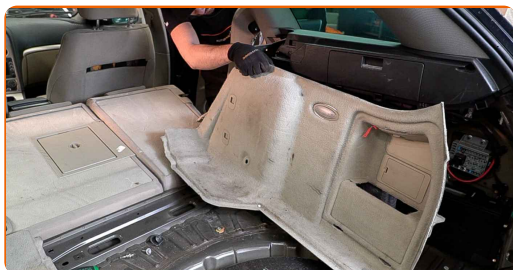
**16** Odpojte bočné obloženie kufra.



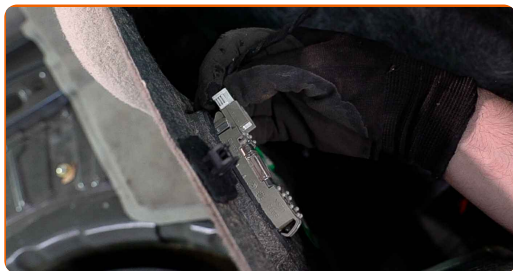
**17** Odstráňte ozdobný kryt bezpečnostného pásu. Použite nástavec č.10. Použite ráčňový kľúč.



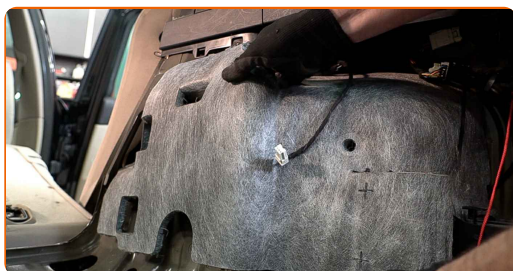
**18** Odstráňte bočné obloženie kufra.



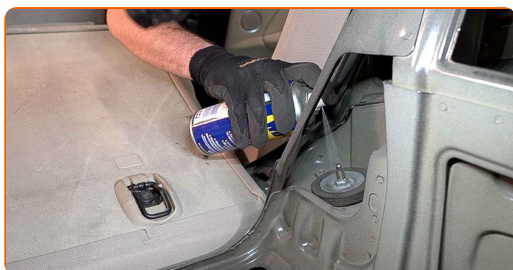
**19** Odpojte konektor žiarovky.



**20** Odskrutkujte upevňovací prvok a odstráňte bočnú zvukovú izoláciu kufra.



**21** Vyčistite upevňovacie prvky vrchného ložiska tmiča. Použite sprej WD-40.



**22** Zdvihnute zadnú časť vozidla a zaistíte vozidlo na podperách.

**23** Odskrutkujte skrutky kolies.





**AUTODOC odporúča:**

- **Dôležité!** Pri odskrutkovaní upevňovacích skrutiek držte koleso. ALFA ROMEO Brera (939\_)

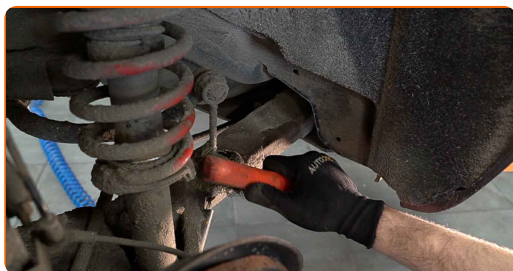
**24**

Odstráňte koleso.



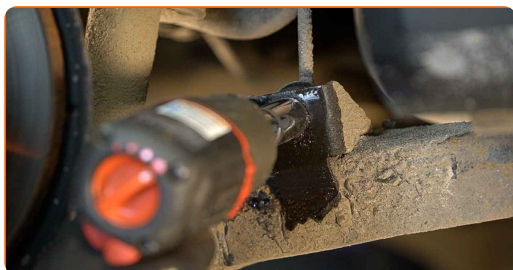
**25**

Vyčistite upevňovacie prvky vzpery stabilizátora. Použite drôtenú kefu. Použite sprej WD-40.



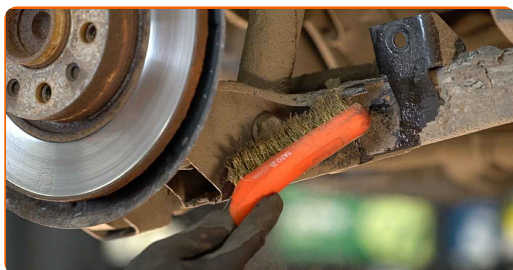
**26**

Odskrutkujte upevňovací prvok spájajúci stabilizátor s ovládacím ramenom. Použite nástavec č.18.

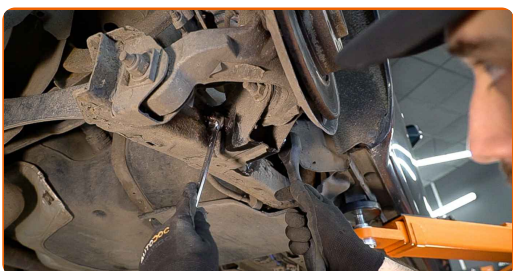


**27**

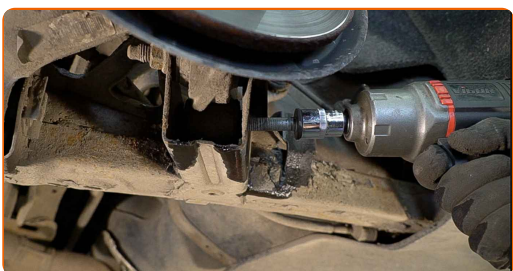
Vyčistite upevňovacie prvky vzpery tlmiča. Použite drôtenú kefu. Použite sprej WD-40.



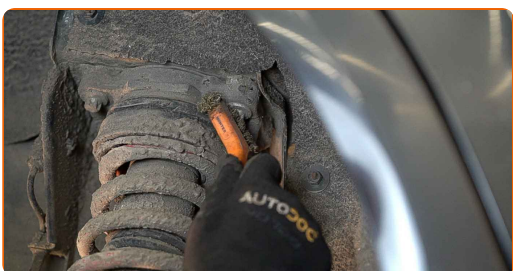
- 28** Odskrutkujte upevnenie spájajúce tmič k ovládacímu ramenu odpruženia kolies. Použite kombinačný kľúč č.21. Použite nástavec č.21. Použite ráčňový kľúč.



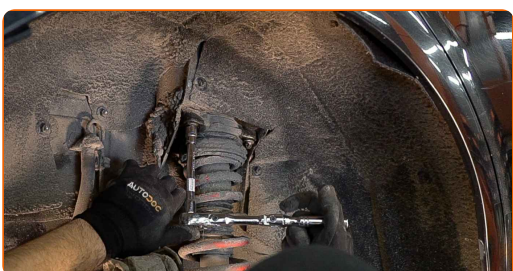
- 29** Odstráňte upevňovaciu skrutku.



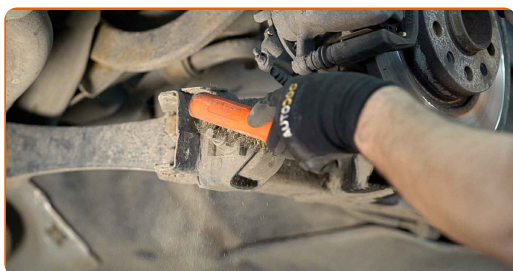
- 30** Vyčistite upevňovacie prvky vrchného ložiska vzpery tmiča. Použite drôtenú kefu. Použite sprej WD-40.



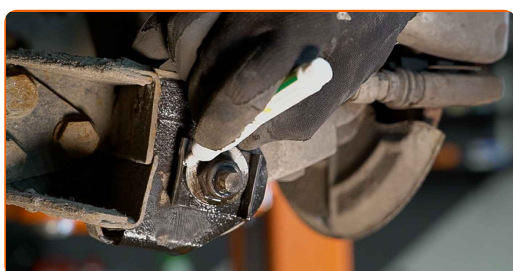
- 31** Odskrutkujte upevňovacie prvky na vrchnej strane uloženia vzpery tmiča. Použite nástavec č.E14. Použite ráčňový kľúč.



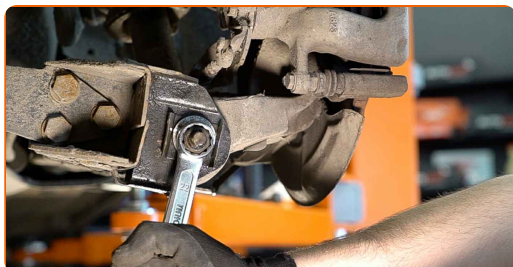
- 32** Vyčistite upevňovací prvok spájajúci zadnú hlavu ložiska čapu k ovládacímu ramenu zavesenia kolies. Použite drôtenú kefu. Použite sprej WD-40.



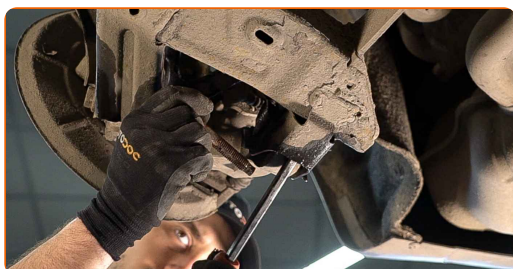
- 33** Označte si skrutku pre nastavenie odklonu kola.



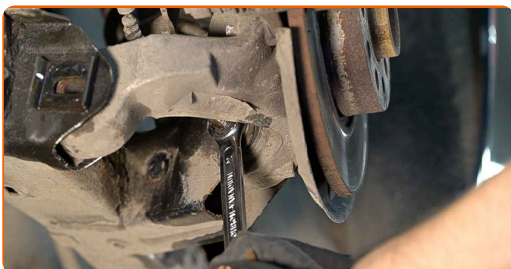
- 34** Odskrutkujte zadný upevňovací prvok spájajúci zadnú hlavu ložiska čapu k ovládacímu ramenu zavesenia kolies. Použite kombinačný kľúč č.22.



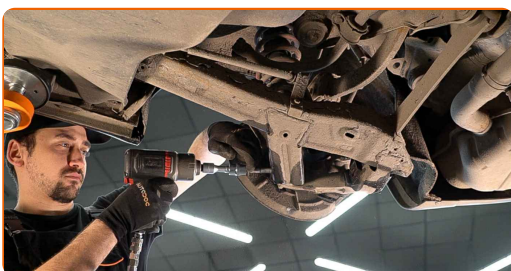
- 35** Odstráňte upevňovaciu skrutku. Použite páčidlo. Použite gumové kladivo.



- 36** Odskrutkujte predný upevňovací prvok spájajúci zadnú hlavu ložiska čapu k ovládacímu ramenu zavesenia kolies. Použite kombinačný kľúč č.21.

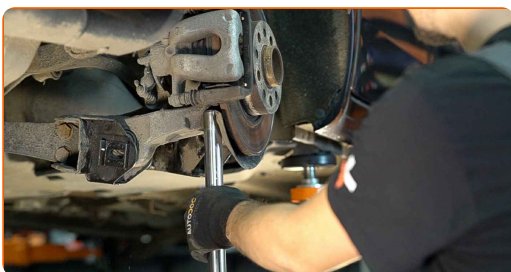


- 37** Odstráňte upevňovaciu skrutku.

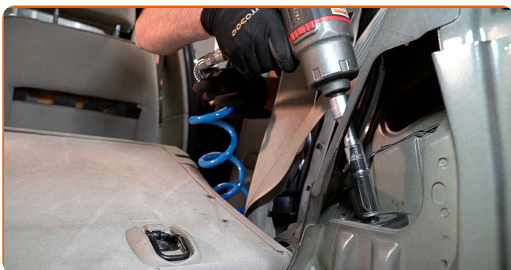


- 38** Odpojte zadnú hlavu ložiska čapu od ovládacieho ramena zavesenia kolies.

- 39** Podprite čap nápravy. Použite zdvihák s hydraulickými prevodmi.

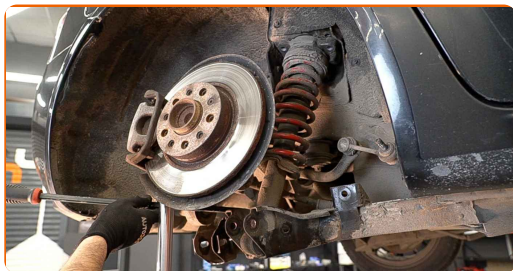


- 40** Odstráňte skrutku piestnice vzpery. Použite nástavec č.16.

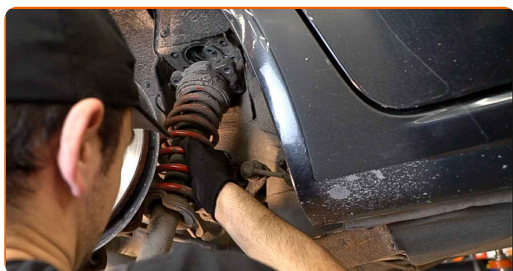




**41** Vytiahnite ovládacie rameno odpruženia. Použite páčidlo.



**42** Odstráňte vzperu zavesenia kolies.



**43** Nastavte vzperu tmiča na zariadenie pre stlačenie pružiny.

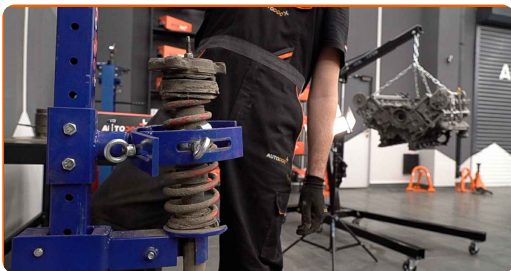


Výmena: jednotka pruženia, tlmič pruženia – ALFA ROMEO Brera (939\_). Tip od odborníkov z AUTODOC:

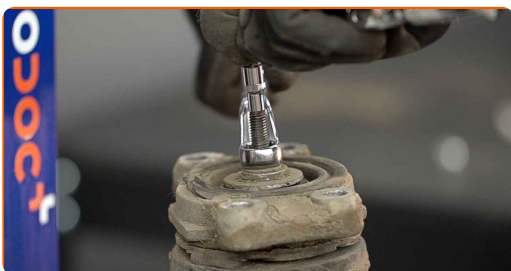
- Majte na pamäti, že pri použití zariadenia na stlačenie pružiny musia byť pružiny bezpečne uložené a stlačené na protíahlých stranách.
- Zaisťte správnu polohu pružiny prstenci.
- Uistite sa, že vinuté pružiny sú pevne spojené s ich uloženiami.



**44** Stlačte pružinu.



**45** Odstráňte skrutku piestnice vzpery. Použite kombinačný kľúč č.17. Použite nástavec č.8. Použite ráčňový kľúč.



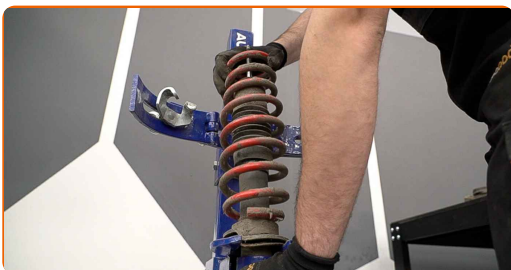
**46** Odstráňte vrchné uloženie vzpery. Použite páčidlo.



**47** Uvoľnite vinutú pružinu.



**48** Odstráňte pružinu.



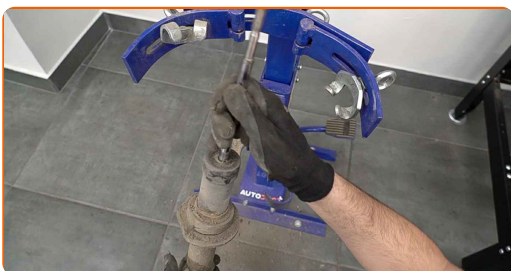
49

Odstráňte prachový návlek tlmiča a doraz tlmiča.



50

Odstráňte starý tlmič z hydraulického kompresora na vinuté pružiny.



Výmena: jednotka pruženia, tlmič pruženia – ALFA ROMEO Brera (939\_). Tip:

- Dôkladne skontrolujte uloženie tlmiča, prachový návlek a doraz. Ak je to potrebné, vymeňte ich.
- Pred inštaláciou ručne stlačte nový tlmič aspoň 3-5 krát.

51

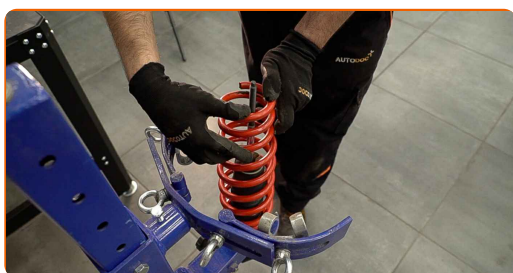
Nainštalujte nový tlmič na hydraulický kompresor na vinuté pružiny.



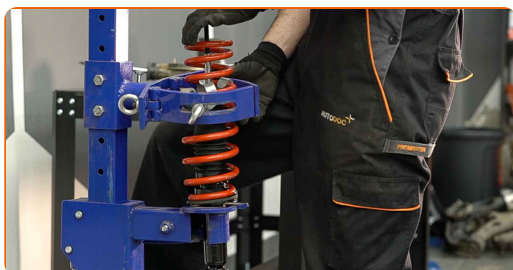
**52** Nainštalujte návlek proti prachu a doraz na nový tlmič.



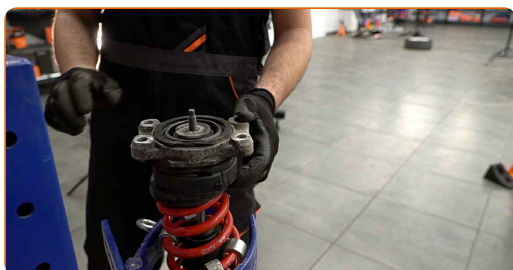
**53** Nainštalujte pružinu na tlmič.



**54** Stlačte pružinu.



**55** Nainštalujte vrchný držiak pružinovej vzpery a ložisko vzpery.



**AUTODOC odporúča:**

- Nastavte polohu horného uloženia tmiča a pružiny podľa značiek.

**56**

Upevnite maticu piestu vzpery tmiča. Použite kombinačný kľúč č.17. Použite upínacie kliešte. Použite momentový kľúč. Uťahnite ju krútiacim momentom 37 Nm.

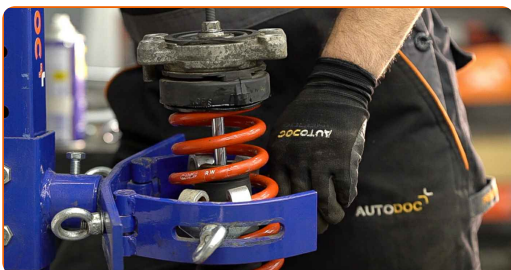


**Výmena: jednotka pruženia, tmič pruženia – ALFA ROMEO Brera (939\_).**  
**Odporúčajú odborníci z AUTODOC:**

- **Dôležité!** Nezapomnite použiť nové upevňovacie prvky.
- Uistite sa a skontrolujte, že pružina je inštalovaná správne. Zabráňte jej vychýleniu.

**57**

Uvoľnite pružinu.



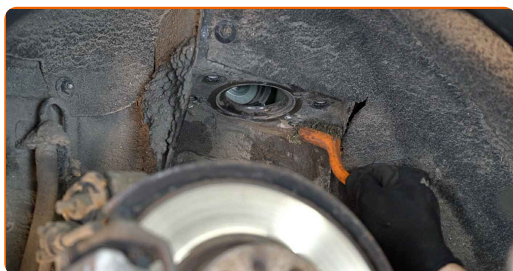
58

Odstráňte zostavenú vzperu tlmiča.



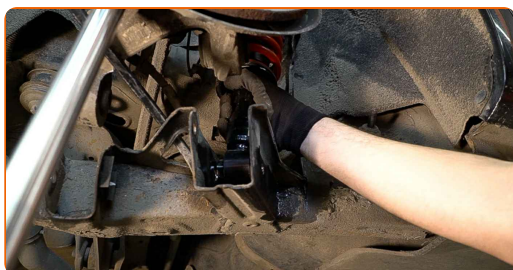
59

Vyčistite montážne pozície vzpery tlmiča. Použite drôtenú kefu. Použite sprej WD-40.



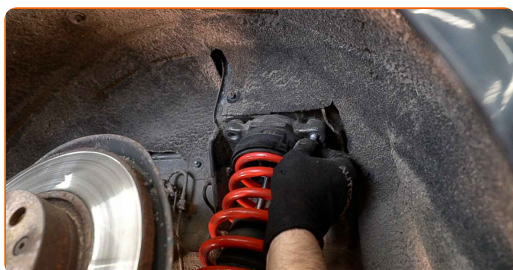
60

Nainštalujte vzperu tlmiča do oblúka kola.



61

Zaskrutkujte vrchné upevnenie uloženia vzpery tlmiča. Neuťahujte ho.



### AUTODOC odporúča:

- Dôležité! Pri zaskrutkovaní upevňovacích skrutiek držte vzperu zavesenia kolies. ALFA ROMEO Brera (939\_)



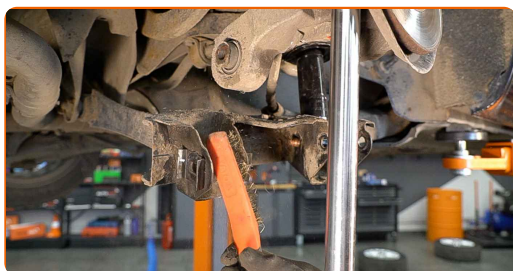
62

Nainštalujte upevňovaciu skrutku.



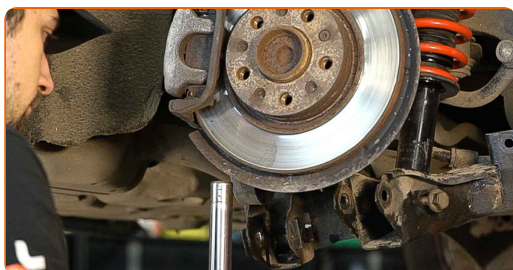
63

Vyčistite montážne pozície zadnej hlavy ložiska čapu. Použite drôtenú kefu. Použite sprej WD-40.



64

Znížte hydraulický prevodový zdvihák o 10-15 cm.



Výmena: jednotka pruženia, tlmič pruženia – ALFA ROMEO Brera (939\_). Tip od AUTODOC:

- Zdvihák s hydraulickými prevodmi pomaly, hladko a bez trhania dajte dolu, aby sa nepoškodili zostavy a mechanizmy.

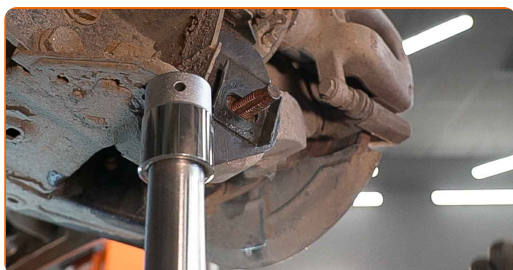
**65** Pripojte zadnú hlavu ložiska čapu k ovládacímu ramenu zavesenia kolies.



**66** Podprite rameno. Použite zdvihák s hydraulickými prevodmi.



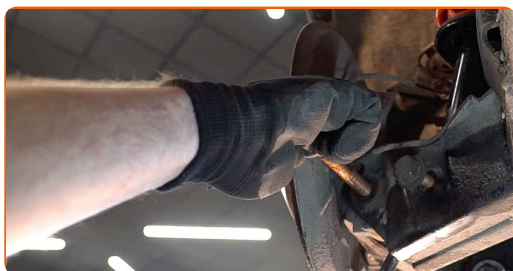
**67** Nainštalujte upevňovaciu skrutku. Použite páčidlo.



**68** Zaskrutkujte zadný upevňovací prvok spájajúci zadnú hlavu ložiska čapu k ovládacímu ramenu zavesenia kolies. Použite kombinačný kľúč č.22.



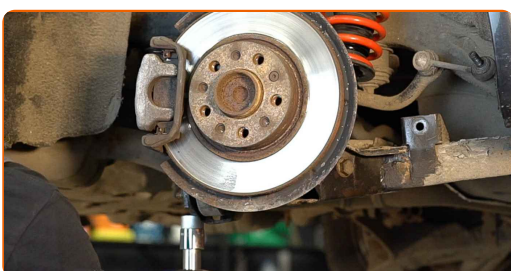
**69** Nainštalujte upevňovaciu skrutku. Použite páčidlo.



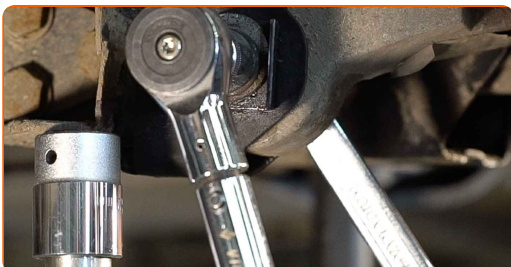
- 70** Zaskrutkujte predný upevňovací prvok spájajúci zadnú hlavu ložiska čapu k ovládacímu ramenu zavesenia kolies. Použite kombinačný kľúč č.21.



- 71** Zdvihnite hydraulický prevodový zdvihák o 10-15 cm.



- 72** Utiahnite zadný upevňovací prvok spájajúci zadnú hlavu ložiska čapu k ovládacímu ramenu zavesenia kolies. Použite kombinačný kľúč č.22. Použite momentový kľúč. Utiahnite ju krútiacim momentom 105 Nm.+45°



### AUTODOC odporúča:

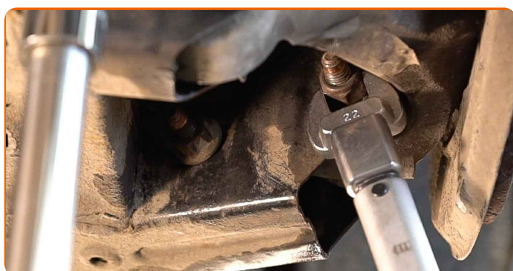
- **Dôležité!** Nezabudnite použiť nové upevňovacie prvky.

- 73** Utiahnite predný upevňovací prvok spájajúci zadnú hlavu ložiska čapu k ovládacímu ramenu zavesenia kolies. Použite kombinačný kľúč č.22. Použite momentový kľúč. Utiahnite ju krútiacim momentom 105 Nm.+90°

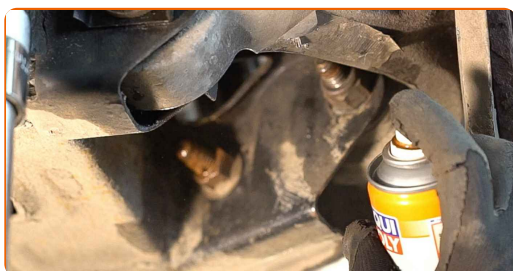
AUTODOC odporúča:

- Dôležité! Nezabudnite použiť nové upevňovacie prvky.

**74** Utiahnite upevňovací prvok spájajúci tlmič k ovládaciemu ramenu odpruženia kolies. Použite kombinačný kľúč č.21. Použite nástavec č.21. Použite momentový kľúč. Utiahnite ju krútiacim momentom 130 Nm.



**75** Natrite upevňovacie prvky zadnej hlavy ložiska čapu. Použite medené mazivo.



**76** Odstráňte podperu spod ramena.

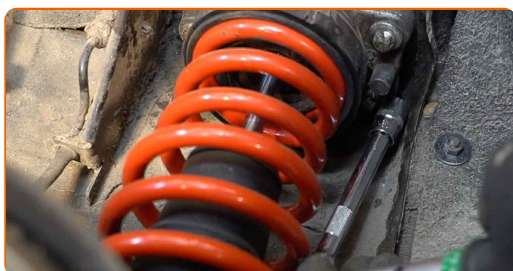




**AUTODOC odporúča:**

- Výmena: jednotka pruženia, tlmič pruženia – ALFA ROMEO Brera (939\_). Zdvihák na auto dajte dolu hladko, bez trhania, aby sa nepoškodili súčiastky a mechanizmy.

- 77** Utiahnite vrchné upevnenie uloženia vzpery tlmiča. Použite nástavec č.E14. Použite momentový kľúč. Utiahnite ju krútiacim momentom 30 Nm.



- 78** Utiahnite upevňovací prvok spájajúci stabilizátor s ovládacím ramenom. Použite kombinačný kľúč č.18. Použite nástavec č.18. Použite momentový kľúč. Utiahnite ju krútiacim momentom 55 Nm.



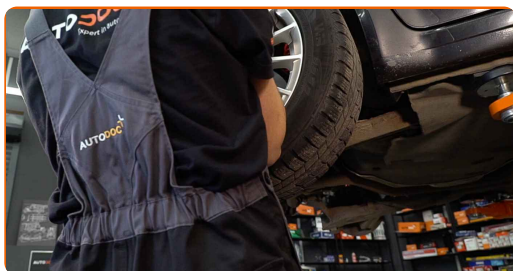
- 79** Vyčistite montážny otvor disku kolesa. Použite drôtenú kefu. Natrite kontaktný povrch. Použite medené mazivo.





80

Nainštalujte koleso.

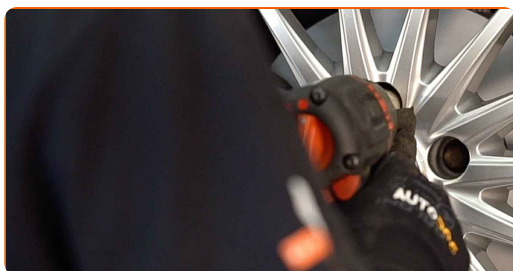


Výmena: jednotka pruženia, tlmič pruženia – ALFA ROMEO Brera (939\_).  
AUTODOC odporúča:

- Na zabránenie zraneniu držte koleso pri zaskrutkovaní upevňovacích skrutiek.

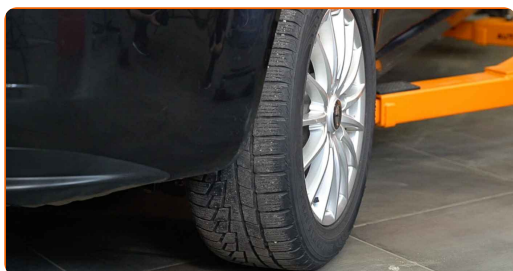
81

Zaskrutkujte skrutky kolies. Použite rázový nástavec na koleso č. 17.



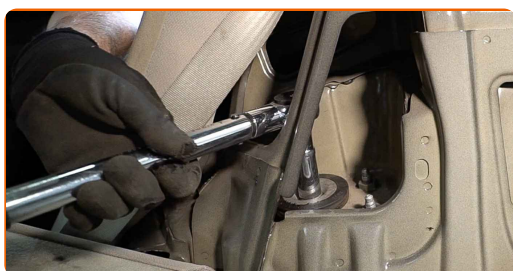
82

Dajte auto na zem.



83

Upevnite maticu vzpery tlmiča. Použite nástavec č.16. Použite momentový kľúč. Uťahnite ju krútiacim momentom 37 Nm.



AUTODOC odporúča:

- Dôležité! Nezabudnite použiť nové upevňovacie prvky.

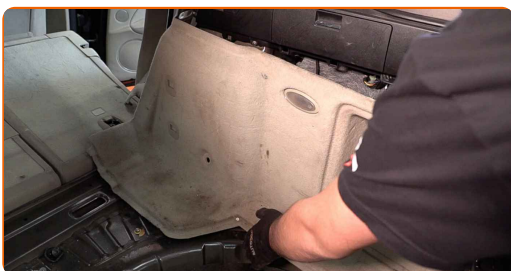
84

Nainštalujte bočnú zvukovú izoláciu kufra a zaskrutkujte jej upevňovacie prvky.



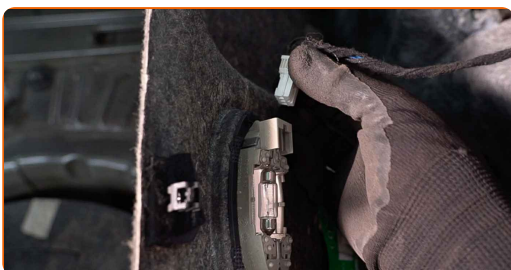
85

Pripojte bočné obloženie kufra.



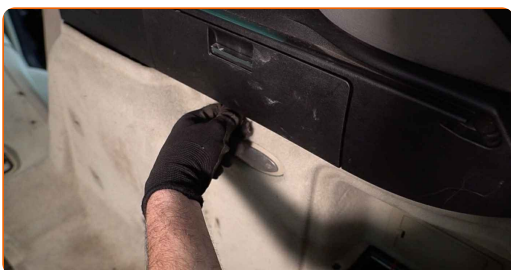
86

Pripojte konektor žiarovky.

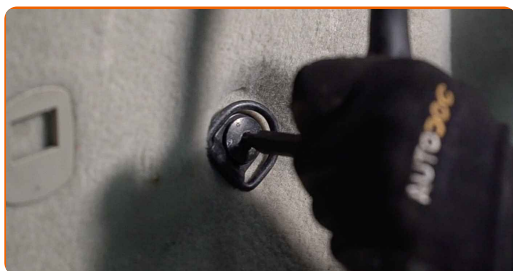


87

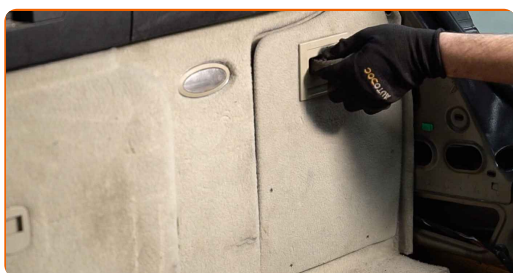
Nainštalujte spony bočného obloženia kufra.



**88** Zaskrutkujte upevňovací prvok bočného obloženia kufra. Použite hviezdicový Torx T25. Použite ráčňový kľúč.

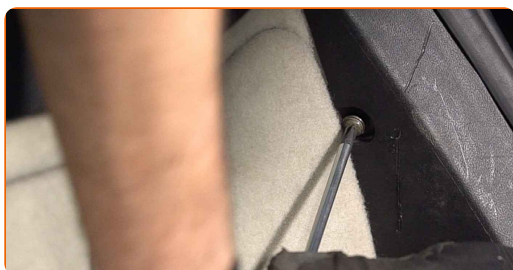


**89** Nainštalujte kryt bočného obloženia kufra.

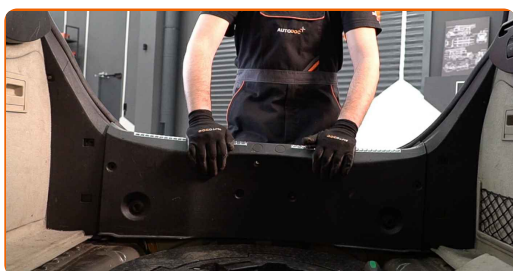


**90** Nainštalujte bočný plastový panel.

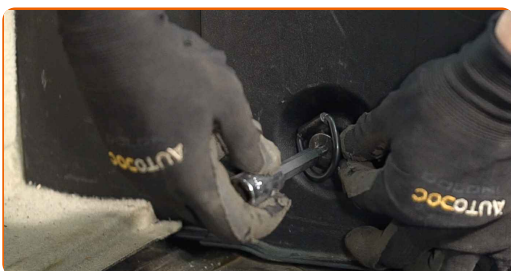
**91** Zaskrutkujte upevňovacie prvky bočného plastového ozdobného panela. Použite krížový skrutkovač PH.



**92** Nainštalujte centrálny ochranný plastový panel.



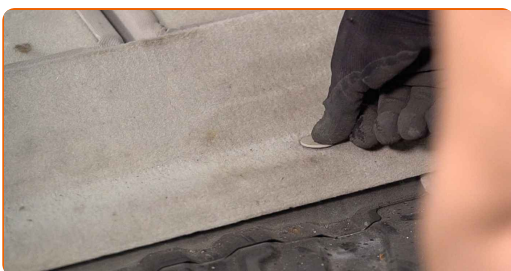
- 93** Zaskrutkujte upevňovací prvok centrálného ochranného plastového panela. Použite hviezdicový Torx T25. Použite ráčňový kľúč. Použite krížový skrutkovač PH.



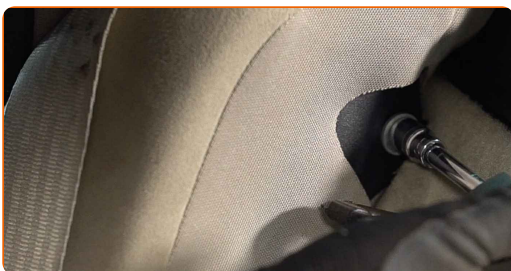
- 94** Nainštalujte predné spodné obloženie kufra.



- 95** Nainštalujte spony predného spodného obloženia kufra.



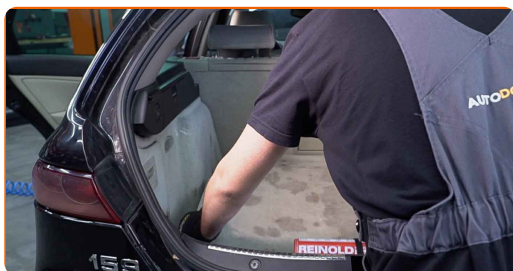
- 96** Nainštalujte ozdobný kryt bezpečnostného pásu. Použite nástavec č.10.



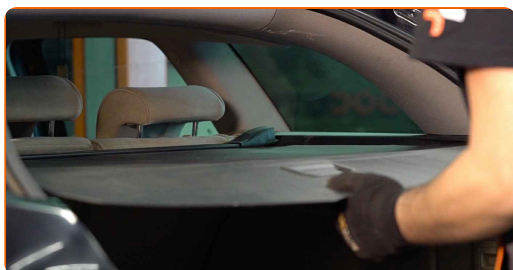
**97** Sedadlo vráťte do svojej pôvodnej polohy.



**98** Položte spodné obloženie kufra.



**99** Nainštalujte skladaciu poličku do svojej montážnej polohy.



**100** Zatvorte kryt batožinového priestoru.

**101** Utiahnite skrutky kolies využitím krížového vzoru utiahnutia. Použite momentový kľúč. Utiahnite ju krútiacim momentom 120 Nm.





102

Odstráňte zdviháky a klíny.



**VÝBORNE!** 

**ZOBRAZIŤ VIAC TUTORIÁLOV**

# AUTODOC – NÁHRADNÉ DIELY NAJVYŠŠEJ KVALITY ZA VÝBORNÚ CENU, A TO VŠETKO ONLINE

**AUTODOC MOBILNÁ APLIKÁCIA: ZACHYŤTE SKVELÉ AKCIE PRI POHODLNOM NAKUPOVANÍ**



**+ AUTODOC**

GET IT ON  **Google Play**

 **Download on the App Store**

**Download**

**OBROVSKÝ VÝBER NÁHRADNÝCH DIELOV PRE VAŠE AUTO**

**TLMIČE PRUŽENIA: ŠIROKÝ VÝBER**

## **i** **VYHLÁSENIE O ODMIETNUTÍ ZODPOVEDNOSTI:**

Dokument obsahuje iba všeobecné odporúčania, ktoré pre vás môžu byť užitočné pri svojpomocnej oprave vášho auta alebo pri výmene niektorých dielov. AUTODOC nezodpovedá za poškodenie, zranenie alebo za škodu na majetku, spôsobenú opravou alebo výmenou dielov následkom nesprávneho použitia alebo nesprávneho pochopenia uvedených informácií.

AUTODOC neberie zodpovednosť za žiadne možné chyby alebo nejasnosti uvedené v tomto návode. Uvedené informácie majú iba informatívny charakter a nie je možné ich zameniť s radami od odborníkov.

AUTODOC neberie zodpovednosť za nesprávne alebo rizikové používanie vybavenia, náradia alebo náhradných dielov. AUTODOC odporúča byť pri výmene alebo oprave opatrný a prísne dodržiavať všetky bezpečnostné pravidlá. Pamätajte si: používanie dielov nízkej kvality nezaručí vášmu autu dostatočnú mieru bezpečnosti na cestách.

© Copyright 2023 – Všetok obsah na tejto stránke, a najmä texty, fotografie a grafika, je chránený zákonom o autorských právach. Všetky práva, vrátane práva na kopírovanie, zverenie tretím stranám, práva na úpravu a preklad, vlastní spoločnosť AUTODOC SE.