



Ako vymeniť ozubený
klinového na **Opel Astra**
H sedan – návod na
výmenu

VIDEO TUTORIÁL



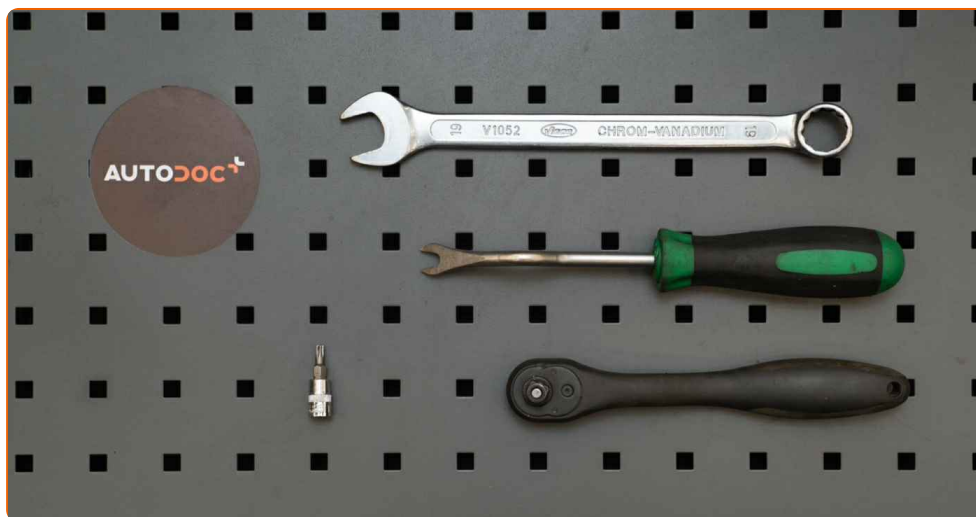
Dôležité!

Tento proces výmeny môžete použiť pre model:

OPEL Astra H Hatchback (A04) 1.6 (L48), OPEL Astra H Caravan (A04) 1.6 (L35), OPEL Astra H GTC (A04) 1.6 (L08), OPEL Zafira B (A05) 1.6 (M75), OPEL Zafira B (A05) 1.8 (M75), OPEL Astra H TwinTop (A04) 1.6 (L67), OPEL Vectra C CC (Z02) 1.8 (F68), OPEL Vectra C CC (Z02) 1.6 (F68), OPEL Vectra C Sedan (Z02) 1.6 (F69), OPEL Vectra C Sedan (Z02) 1.8 (F69), OPEL Meriva A (X03) 1.6 (E75), OPEL Vectra C Caravan (Z02) 1.8 (F35), OPEL Signum CC (Z03) 1.8 (F48), OPEL Astra H TwinTop (A04) 1.8 (L67), OPEL Astra H Hatchback (A04) 1.8 (L48), (+ 8)

Postup sa môže mierne meniť podľa dizajnu auta.

VÝMENA: OZUBENEHO KLINOVÉHO REMEŇA – OPEL
ASTRA H SEDAN. NÁSTROJE, KTORÉ BUDETE
POTREBOVAŤ:



- Kombinačný kľúč č.19
- Hviezdicový nástavec Torx T25
- Ráčňový kľúč
- Nástroj na odstránenie spony
- Chránič blatníka

KÚPIŤ NÁSTROJE

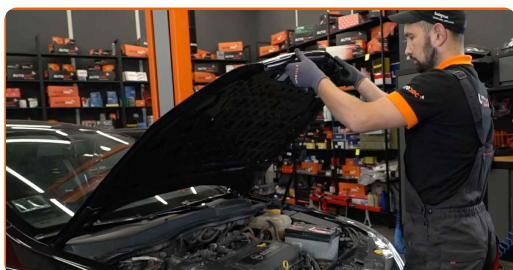
Výmena: ozubeneho klinového remeňa – Opel Astra H sedan. Odporúčajú odborníci z AUTODOC:

- Celý postup práce vykonajte pri vypnutom motore.

VÝMENA: OZUBENEHO KLINOVÉHO REMEŇA – OPEL ASTRA H SEDAN. POSTUPOJTE PODĽA NASLEDOVNÉHO PROCESU:

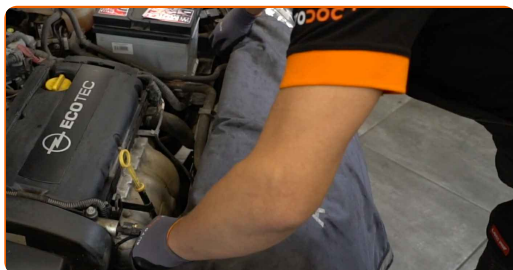
1

Otvorte kapotu.



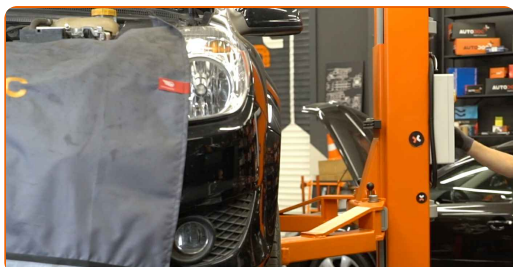
2

Na ochranu laku a farby a plastových prvkov auta použite ochranné kryty na blatníky.

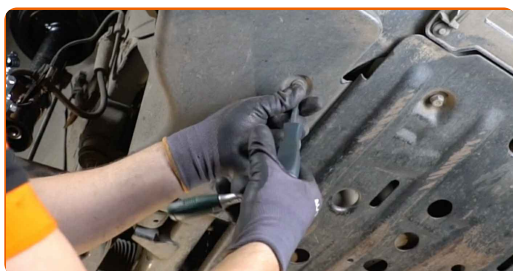


3

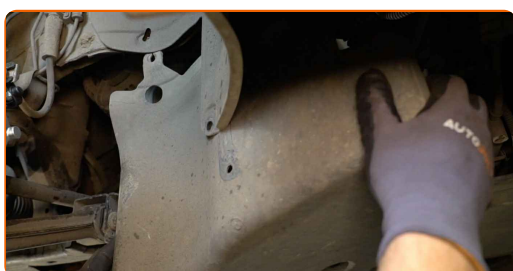
Zdvihnite auto pomocou zdviháka alebo ho umiestnite nad montážnu jamu.



- 4 Odskrutkujte a odstráňte upevňovacie prvky krytu oblúku kolesa. Použite hviezdicový Torx T25. Použite ráčňový kľúč. Použite nástroj na odstránenie spony.



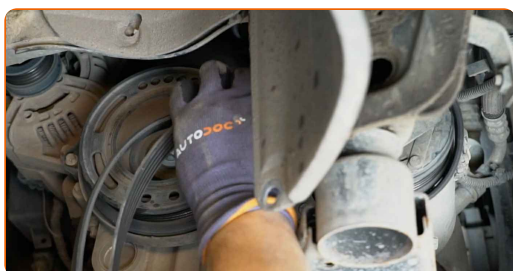
- 5 Odstráňte kryt oblúku kolesa.



- 6 Do strany vytlačte napínaciu remenicu ozubeného klinového remeňa. Použite kombinačný kľúč č.19.



- 7 Odstráňte ozubený klinový remeň.



8

Vráťte napínaviu remenicu do svojej pôvodnej polohy.



Výmena: ozubeneho klinového remeňa – Opel Astra H sedan. Profesionáli odporúčajú:

- Skontrolujte stav napínacej remenice a remenice kľukového hriadeľa. V prípade potreby ich vymeňte.

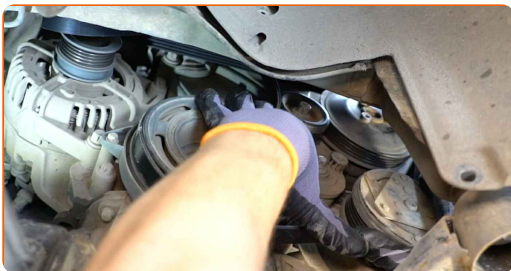
9

Do strany vytláčte napínaviu remenicu ozubeneho klinového remeňa. Použite kombinačný kľúč č.19.



10

Nainštalujte ozubený klinový remeň.



Výmena: ozubeneho klinového remeňa – Opel Astra H sedan. AUTODOC odporúča:

- Uistite sa, že ozubený klinový remeň je pevne usadený na všetkých kladkách.

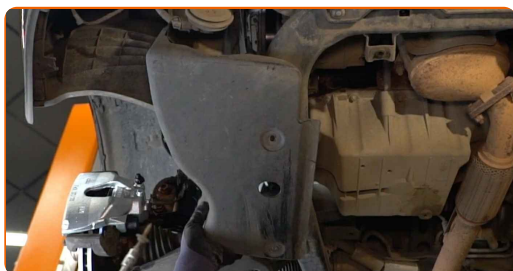
11

Vráťte napínaciu remenicu do svojej pôvodnej polohy. Použite kombinačný kľúč č.19.



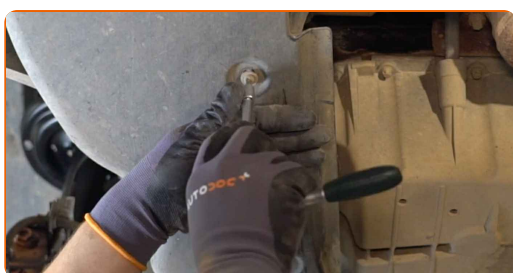
12

Nainštalujte kryt oblúku kola do svojej montážnej pozície.



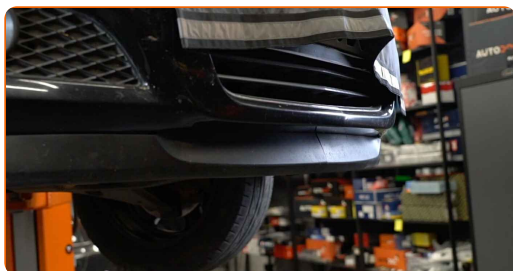
13

Nainštalujte a utiahnite upevňovacie prvky krytu oblúku kola. Použite hviezdicový Torx T25. Použite ráčňový kľúč.



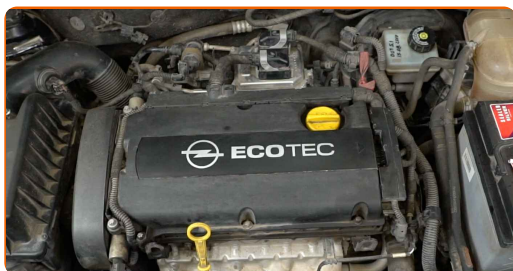
14

Dajte auto na zem.



15

Motor nechajte niekoľko minút bežať. Je potrebné sa uistiť, že komponenty pracujú správne.

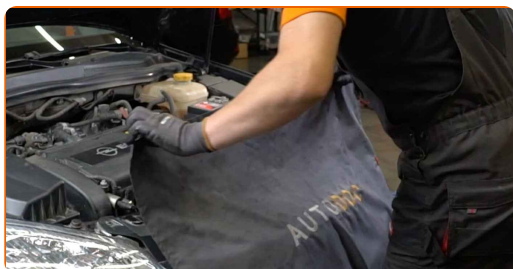


16

Vypnite motor.

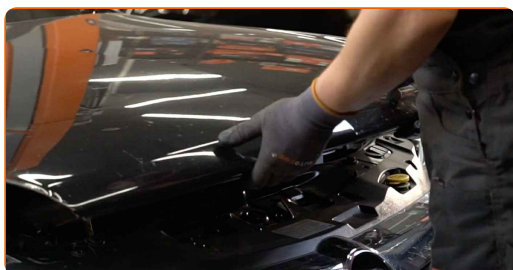
17

Odstráňte ochranný kryt blatníka.



18

Zatvorte kapotu.



VÝBORNE! 

ZOBRAZIŤ VIAC TUTORIÁLOV

AUTODOC – NÁHRADNÉ DIELY NAJVYŠŠEJ KVALITY ZA VÝBORNÚ CENU, A TO VŠETKO ONLINE

AUTODOC MOBILNÁ APLIKÁCIA: ZACHYŤTE SKVELÉ AKCIE PRI
POHODLNOM NAKUPOVANÍ



AUTODOC

GET IT ON
 **Google Play**

Download on the
 **App Store**

Download

OBROVSKÝ VÝBER NÁHRADNÝCH DIELOV PRE VAŠE AUTO

KÚPTE SI NÁHRADNÉ DIELY PRE OPEL

OZUBENÝ KLINOVÝ REMEŇ: ŠIROKÝ VÝBER

VYBERTE SI AUTODIELY PRE OPEL ASTRA H SEDAN

OZUBENÝ KLINOVÝ REMEŇ PRE OPEL: KÚPIŤ TERAZ

**OZUBENÝ KLINOVÝ REMEŇ PRE OPEL ASTRA H SEDAN:
NAJLEPŠIE AKCIE A PONUKY**

ⓘ VYHLÁSENIE O ODMIETNUTÍ ZODPOVEDNOSTI:

Dokument obsahuje iba všeobecné odporúčania, ktoré pre vás môžu byť užitočné pri svojpomocnej oprave vášho auta alebo pri výmene niektorých dielov. AUTODOC nezodpovedá za poškodenie, zranenie alebo za škodu na majetku, spôsobenú opravou alebo výmenou dielov následkom nesprávneho použitia alebo nesprávneho pochopenia uvedených informácií.

AUTODOC neberie zodpovednosť za žiadne možné chyby alebo nejasnosti uvedené v tomto návode. Uvedené informácie majú iba informatívny charakter a nie je možné ich zameniť s radami od odborníkov.

AUTODOC neberie zodpovednosť za nesprávne alebo rizikové používanie vybavenia, náradia alebo náhradných dielov. AUTODOC odporúča byť pri výmene alebo oprave opatrný a prísne dodržiavať všetky bezpečnostné pravidlá. Pamätajte si: používanie dielov nízkej kvality nezaručí vášmu autu dostatočnú mieru bezpečnosti na cestách.

© Copyright 2022 – Všetok obsah na tejto stránke, a najmä texty, fotografie a grafika, je chránený zákonom o autorských právach. Všetky práva, vrátane práva na kopírovanie, zverenie tretím stranám, práva na úpravu a preklad, vlastní spoločnosť AUTODOC GmbH.