



Ako vymeniť vodné
čerpadlo na **AUDI 80 B4**
Sedan (8C2) – návod na
výmenu

PODOBNÝ VIDEO TUTORIÁL



Toto video ukazuje proces výmeny podobnej súčiastky na inom vozidle

Dôležité!

Tento proces výmeny môžete použiť pre model:

AUDI 80 B4 Sedan (8C2) 1.6, AUDI 80 B4 Sedan (8C2) 1.6 E

Postup sa môže mierne meniť podľa dizajnu auta.

Tento tutoriál bol vytvorený na základe procesu výmeny pre podobnú súčiastku na aute: VW GOLF II (19E, 1G1) 1.6

VÝMENA: VODNÉHO ČERPADLA – AUDI 80 B4 SEDAN
(8C2). POTREBNÉ NÁSTROJE:



- Drôtená kefa
- Sprej WD-40
- Univerzálny čistiaci sprej
- Tmel
- Momentový kľúč
- Kombinačný kľúč č.13
- Nástavec č. 7
- Nástavec č. 10
- Nástavec č. 13
- HEX nástavec č. H6
- Ráčňový kľúč
- Škrabka na tmel
- Lievik
- Nádržka na kvapalinu
- Chránič blatníka

Kúpiť nástroje

Výmena: vodného čerpadla – AUDI 80 B4 Sedan (8C2). Tip od AUTODOC:

- Dodržiavajte podmienky, odporúčania a požiadavky pre konkrétne diely poskytnuté výrobcom.
- Skontrolujte stav chladiacej kvapaliny a podľa potreby ju vymeňte.
- Skontrolujte termostat a kryt termostatu. Podľa potreby ho vymeňte.
- Prosím pozor: všetky práce na aute - AUDI 80 B4 Sedan (8C2) – sa musia vykonávať pri vypnutom motore.

VÝMENU USKUTOČNITE V NASLEDUJÚCOM PORADÍ:

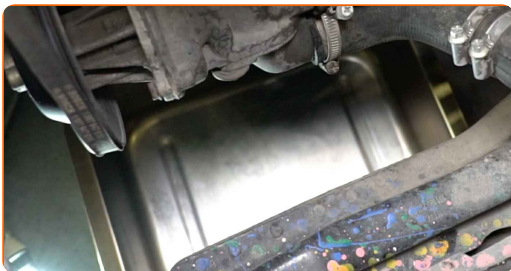
1 Otvorte kapotu.

2 Na ochranu laku a farby a plastových prvkov auta použite ochranné kryty na blatníky.

3 Odskrutkujte uzáver nádržky chladiacej kvapaliny.



4 Pripravte si nádobu na kvapaliny.



5

Uvoľnite svorku hadičky chladiacej kvapaliny. Použite nástavec č.7. Použite ráčňový kľúč.



6

Odpojte hadičku chladiacej kvapaliny.



Výmena: vodného čerpadla – AUDI 80 B4 Sedan (8C2). Tip:

- Pozor! Chladiaca kvapalina môže vyjsť z kanálikov alebo tela vodnej pumpy.

7

Vypusťte chladiacu kvapalinu z motora.



Výmena: vodného čerpadla – AUDI 80 B4 Sedan (8C2). Odporúčajú odborníci z AUTODOC:

- Pozor! Chladiaca kvapalina môže byť veľmi horúca.
- Noste ochranné rukavice, aby sa zabránilo kontaktu s horúcou kvapalinou.
- Celý postup práce vykonajte pri vypnutom motore.
- Počkajte, kým chladiaca kvapalina úplne nevytečie z výpustného otvoru.

8

Odskrutkujte upevňovacie prvky krytu termostatu. Použite nástavec č.13. Použite ráčňový kľúč.



9

Odstráňte kryt termostatu.



10

Odstráňte termostat.

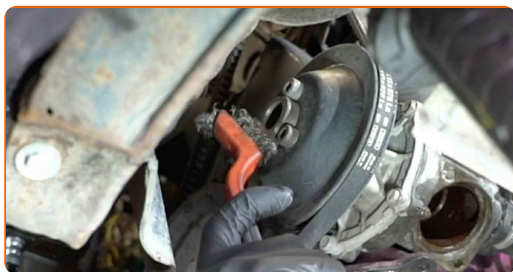


AUTODOC odporúča:

- Výmena: vodného čerpadla – AUDI 80 B4 Sedan (8C2). Pri odstraňovaní súčiastky nepoužívajte príliš veľkú silu, pretože by sa mohla poškodiť.
- Pozor! Z potrubia pre chladiacu kvapalinu a z krytu termostatu môže vytekať chladivo.

11

Vyčistite upevňovací prvok kladky vodnej pumpy. Použite drôtenú kefu. Použite sprej WD-40.



12

Odskrutkujte upevňovací prvok kladky vodnej pumpy. Použite imbusový kľúč č. H6. Použite ráčňový kľúč.



13

Vyčistite upevňovacie prvky alternátora. Použite drôtenú kefu. Použite sprej WD-40.



14

Uvoľnite upevňovacie prvky alternátora. Použite kombinačný kľúč č.13



15

Alternátor dajte nabok.



16

Odstráňte klinový remeň.



17

Odstráňte kladku vodnej pumpy.



18

Odskrutkujte upevňovacie prvky krytu vodnej pumpy. Použite nástavec č.10. Použite ráčňový kľúč.



19

Uvoľnite svorku hadičky chladiacej kvapaliny. Použite nástavec č.7. Použite ráčňový kľúč.



20

Odpojte hadičku chladiacej kvapaliny.



Výmena: vodného čerpadla – AUDI 80 B4 Sedan (8C2). Tip od AUTODOC:

- Pozor! Chladiaca kvapalina môže vyjsť z kanálikov alebo tela vodnej pumpy.

21

Odskrutkujte upevňovacie prvky vodnej pumpy. Použite kombinačný kľúč č.13 Použite nástavec č.13. Použite ráčňový kľúč.



22

Odstráňte vodnú pumpu.

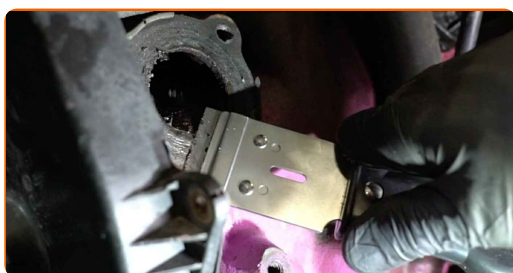


Výmena: vodného čerpadla – AUDI 80 B4 Sedan (8C2). AUTODOC odporúča:

- Pozor! Chladiaca kvapalina môže vyjsť z kanálikov alebo tela vodnej pumpy.

23

Vyčistite montážnu pozíciu vodnej pumpy. Použite škrabku na tmel. Použite viacúčelový čistiaci sprej.



24

Natrite montážnu pozíciu vodnej pumpy. Použite tesniaci materiál.



25 Nainštalujte novú vodnú pumpu.



26 Utiahnite upevňovacie prvky vodnej pumpy. Použite kombinačný kľúč č.13 Použite nástavec č.13. Použite momentový kľúč. Utiahnite ju krútiacim momentom 14 Nm.



27 Pripojte hadičku chladiacej kvapaliny.



28 Zaistite svorku hadičky chladiacej kvapaliny. Použite nástavec č.7. Použite ráčňový kľúč.



29 Nainštalujte kladku vodnej pumpy.



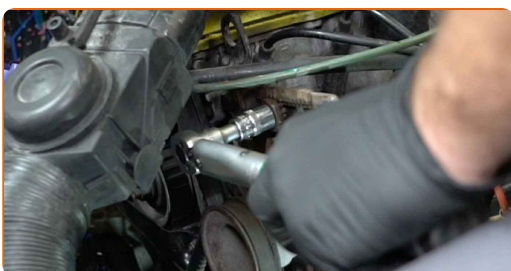
30 Nainštalujte klinový remeň.



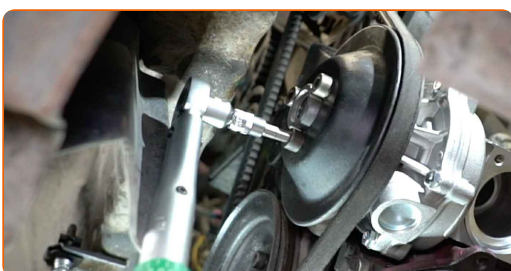
31 Dajte alternátor späť na svoje miesto.



32 Utiahnite upevňovacie prvky alternátora. Použite nástavec č.13. Použite momentový kľúč. Utiahnite ju krútiacim momentom 10 Nm.



33 Utiahnite upevňovací prvky kladky vodnej pumpy. Použite imbusový kľúč č. H6. Použite momentový kľúč. Utiahnite ju krútiacim momentom 9 Nm.



34

Zaskrutkujte upevňovacie prvky krytu vodnej pumpy. Použite nástavec č.10. Použite ráčňový kľúč.



35

Nainštalujte termostat.



AUTODOC odporúča:

- Výmena: vodného čerpadla – AUDI 80 B4 Sedan (8C2). Pri inštalácii nepoužívajte príliš veľkú silu. Môže sa tým poškodiť súčiastka.

36

Nainštalujte kryt termostatu.



- 37** Utiahnite upevňovacie prvky krytu termostatu. Použite nástavec č.10. Použite momentový kľúč. Utiahnite ju krútiacim momentom 13 Nm.



- 38** Pripojte hadičku chladiacej kvapaliny.



- 39** Zaisťujte svorku hadičky chladiacej kvapaliny. Použite nástavec č.7. Použite ráčňový kľúč.



- 40** Odstráňte uzáver nádržky na chladiacu kvapalinu.

- 41** Vložte lievik.



42

Chladiacu kvapalinu nalejte do nádržky na chladiacu kvapalinu.



Výmena: vodného čerpadla – AUDI 80 B4 Sedan (8C2). Profesionáli odporúčajú:

- Používajte iba chladiacu kvapalinu, ktorú odporúča výrobca.
- Hladina chladiacej kvapaliny by mala byť na značke MAX.
- Počkajte, kým zo systému vyjde vzduch.

43

Motor nechajte niekoľko minút bežať. Je potrebné to urobiť, aby ste odstránili zvyšný vzduch zo systému chladenia, a skontrolovali, či prvky systému pracujú správne.

44

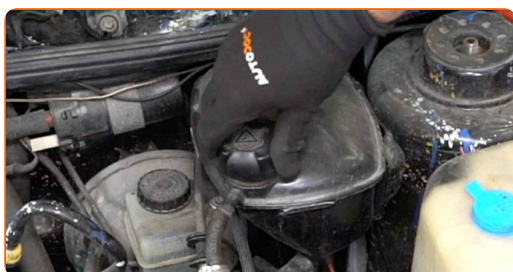
Vypnite motor.

45

Nainštalujte uzáver nádržky chladiacej kvapaliny.

46

Zaskrutkujte uzáver nádržky chladiacej kvapaliny.



47

Odstráňte ochranný kryt blatníka.

48

Zatvorte kapotu.

VÝBORNE! 

ZOBRAZIŤ VIAC TUTORIÁLOV

AUTODOC – NÁHRADNÉ DIELY NAJVYŠŠEJ KVALITY ZA VÝBORNÚ CENU, A TO VŠETKO ONLINE

AUTODOC MOBILNÁ APLIKÁCIA: ZACHYŤTE SKVELÉ AKCIE PRI POHODLNOM NAKUPOVANÍ



+ AUTODOC

GET IT ON  **Google Play**

 **Download on the App Store**

Download

OBROVSKÝ VÝBER NÁHRADNÝCH DIELOV PRE VAŠE AUTO

VODNÉ ČERPADLO: ŠIROKÝ VÝBER

(i) VYHLÁSENIE O ODMIETNUTÍ ZODPOVEDNOSTI:

Dokument obsahuje iba všeobecné odporúčania, ktoré pre vás môžu byť užitočné pri svojpomocnej oprave vášho auta alebo pri výmene niektorých dielov. AUTODOC nezodpovedá za poškodenie, zranenie alebo za škodu na majetku, spôsobenú opravou alebo výmenou dielov následkom nesprávneho použitia alebo nesprávneho pochopenia uvedených informácií.

AUTODOC neberie zodpovednosť za žiadne možné chyby alebo nejasnosti uvedené v tomto návode. Uvedené informácie majú iba informatívny charakter a nie je možné ich zameniť s radami od odborníkov.

AUTODOC neberie zodpovednosť za nesprávne alebo rizikové používanie vybavenia, náradia alebo náhradných dielov. AUTODOC odporúča byť pri výmene alebo oprave opatrný a prísne dodržiavať všetky bezpečnostné pravidlá. Pamätajte si: používanie dielov nízkej kvality nezaručí vášmu autu dostatočnú mieru bezpečnosti na cestách.

© Copyright 2022 – Všetok obsah na tejto stránke, a najmä texty, fotografie a grafika, je chránený zákonom o autorských právach. Všetky práva, vrátane práva na kopírovanie, zverenie tretím stranám, práva na úpravu a preklad, vlastní spoločnosť AUTODOC GmbH.