



Ako vymeniť lambda
sonda na **AUDI A3**
Hatchback (8P1) – návod
na výmenu

PODOBNÝ VIDEO TUTORIÁL



Toto video ukazuje proces výmeny podobnej súčiastky na inom vozidle

Dôležité!

Tento proces výmeny môžete použiť pre model:

AUDI A3 Hatchback (8P1) 1.6 E-Power, AUDI A3 Hatchback (8P1) 1.6

Postup sa môže mierne meniť podľa dizajnu auta.

Tento tutoriál bol vytvorený na základe procesu výmeny pre podobnú súčiastku na aute: VW Golf V Hatchback (1K1) 1.6

**VÝMENA: LAMBDA SONDY – AUDI A3 HATCHBACK
(8P1). ZOZNAM POTREBNÝCH NÁSTROJOV:**



- Drôtená kefa
- Sprej WD-40
- Sprej na elektroniku
- Vysokoteplotné keramické mazivo
- Momentový kľúč
- Nástavec č. 10
- Öppen ringnyckel #22
- Nástroj na odstránenie spony
- Ráčňový kľúč
- Závitník
- Chránič blatníka

Kúpiť nástroje

Výmena: lambda sondy – AUDI A3 Hatchback (8P1). Odporúčajú odborníci z AUTODOC:

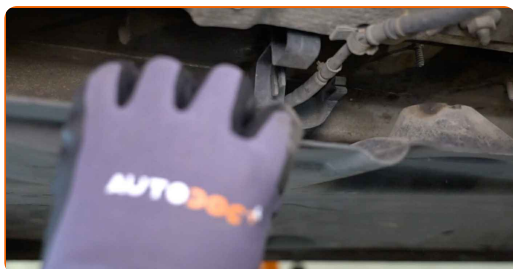
- Po výmene kyslíkového senzora vymažte chybový kód z elektronickej riadiacej jednotky a nechajte elektronicke riadiacu jednotku, aby sa sama prispôsobila novému senzoru.
- Pred začatím práce naštartujte motor a nechajte ho rozohriať na prevádzkovú teplotu.
- Prosím pozor: všetky práce na aute - AUDI A3 Hatchback (8P1) – sa musia vykonávať pri vypnutom motore.

VÝMENU USKUTOČNITE V NASLEDUJÚCOM PORADÍ:

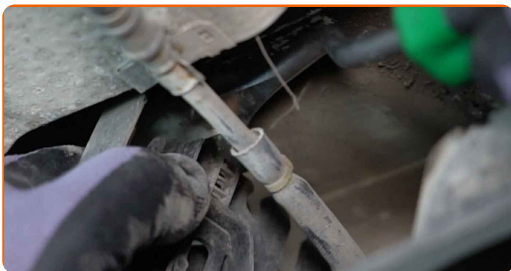
- 1 Otvorte kapotu.
- 2 Na ochranu laku a farby a plastových prvkov auta použite ochranné kryty na blatníky.
- 3 Zdvihnite auto pomocou zdviháka alebo ho umiestnite nad montážnu jamu.
- 4 Odstráňte upevnenia spodného krytu olejovej vane. Použite nástavec č.10. Použite ráčňový kľúč.



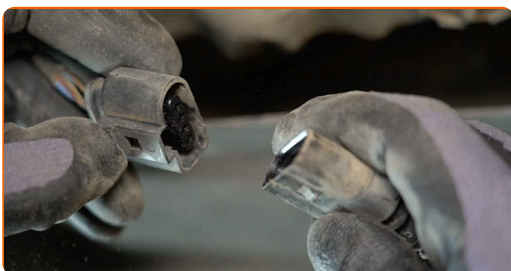
- 5 Odstráňte kryt olejovej vane.



6 Odpojte vodiče kyslíkového snímača. Použite nástroj na odstránenie spony.



7 Odpojte konektor kyslíkového senzora. Použite nástroj na odstránenie spony.



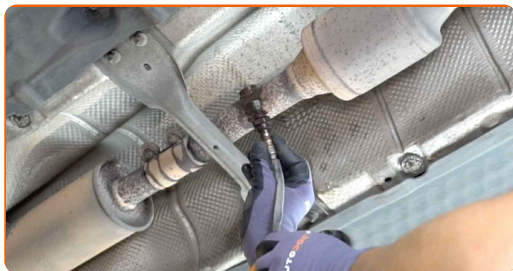
8 Vyčistite upevňovací prvok kyslíkového senzora. Použite drôtenú kefu. Použite sprej WD-40.



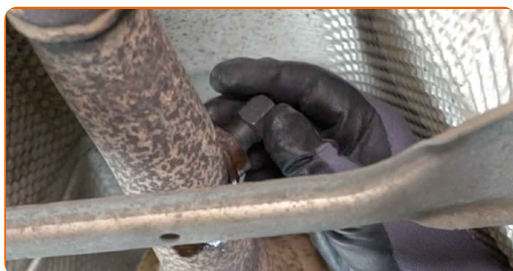
9 Odskrutkujte upevňovací prvok kyslíkového senzora. Použite kľúč na prevlečné matice #22.



10 Odstráňte kyslíkový senzor.

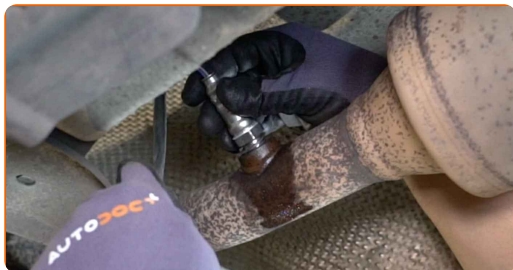


11 Vyrežte závit pre nový kyslíkový senzor. Použite závitník. Použite ráčňový kľúč.

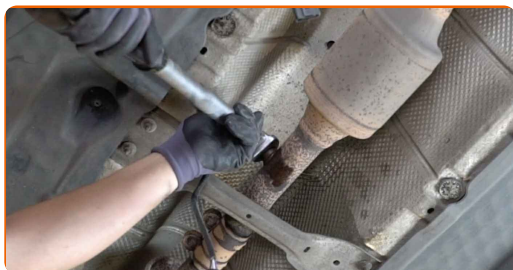


12 Ošetríte kyslíkový senzor. Použite vysokoteplotné keramické mazivo.

13 Nainštalujte nový kyslíkový senzor.



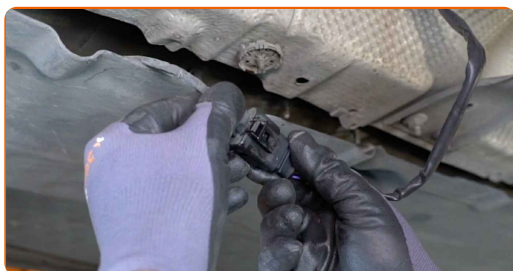
14 Utiahnite upevňovací prvok kyslíkového senzora. Použite kľúč na prevlečné matice #22. Použite momentový kľúč. Utiahnite ju krútiacim momentom 37 Nm.



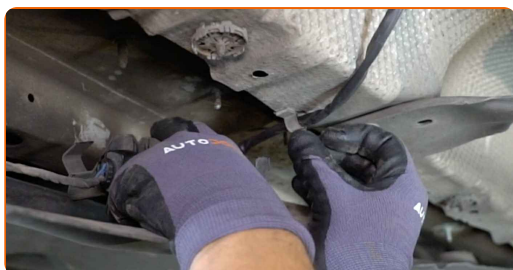
15 Ošetríte konektor kyslíkového senzora. Použite dielektrické mazivo.



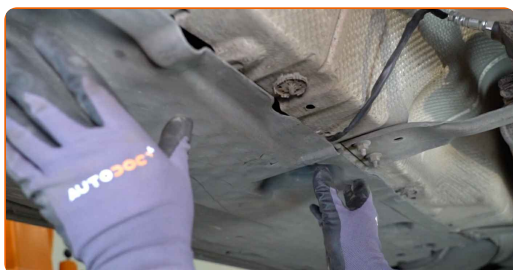
16 Pripojíte konektor kyslíkového senzora.



17 Zapojíte vodiče kyslíkového snímača.



18 Znovu namontujete spodný kryt olejovej vane.



19 Utiahnite upevnenia spodného krytu olejovej vane. Použite nástavec č.10. Použite ráčňový kľúč.



20 Dajte auto na zem.

21 Zapnite zapaľovanie. Je potrebné sa uistiť, že komponenty pracujú správne.

22 Vypnite zapaľovanie.

23 Odstráňte ochranný kryt blatníka.

24 Zatvorte kapotu.

VÝBORNE! 

ZOBRAZIŤ VIAC TUTORIÁLOV

AUTODOC – NÁHRADNÉ DIELY NAJVYŠŠEJ KVALITY ZA VÝBORNÚ CENU, A TO VŠETKO ONLINE

AUTODOC MOBILNÁ APLIKÁCIA: ZACHYŤTE SKVELÉ AKCIE PRI POHODLNOM NAKUPOVANÍ



+ AUTODOC

GET IT ON  **Google Play**

 **Download on the App Store**

Download

OBROVSKÝ VÝBER NÁHRADNÝCH DIELOV PRE VAŠE AUTO

LAMBDA SONDA: ŠIROKÝ VÝBER

i **VYHLÁSENIE O ODMIETNUTÍ ZODPOVEDNOSTI:**

Dokument obsahuje iba všeobecné odporúčania, ktoré pre vás môžu byť užitočné pri svojpomocnej oprave vášho auta alebo pri výmene niektorých dielov. AUTODOC nezodpovedá za poškodenie, zranenie alebo za škodu na majetku, spôsobenú opravou alebo výmenou dielov následkom nesprávneho použitia alebo nesprávneho pochopenia uvedených informácií.

AUTODOC neberie zodpovednosť za žiadne možné chyby alebo nejasnosti uvedené v tomto návode. Uvedené informácie majú iba informatívny charakter a nie je možné ich zameniť s radami od odborníkov.

AUTODOC neberie zodpovednosť za nesprávne alebo rizikové používanie vybavenia, náradia alebo náhradných dielov. AUTODOC odporúča byť pri výmene alebo oprave opatrný a prísne dodržiavať všetky bezpečnostné pravidlá. Pamätajte si: používanie dielov nízkej kvality nezaručí vášmu autu dostatočnú mieru bezpečnosti na cestách.

© Copyright 2022 – Všetok obsah na tejto stránke, a najmä texty, fotografie a grafika, je chránený zákonom o autorských právach. Všetky práva, vrátane práva na kopírovanie, zverenie tretím stranám, práva na úpravu a preklad, vlastní spoločnosť AUTODOC GmbH.