



Ako vymeniť zadné horné  
uloženie tlmiča na **AUDI**  
**A3 Sportback (8VA, 8VF)**  
– návod na výmenu

## PODOBNÝ VIDEO TUTORIÁL



Toto video ukazuje proces výmeny podobnej súčiastky na inom vozidle

### Dôležité!

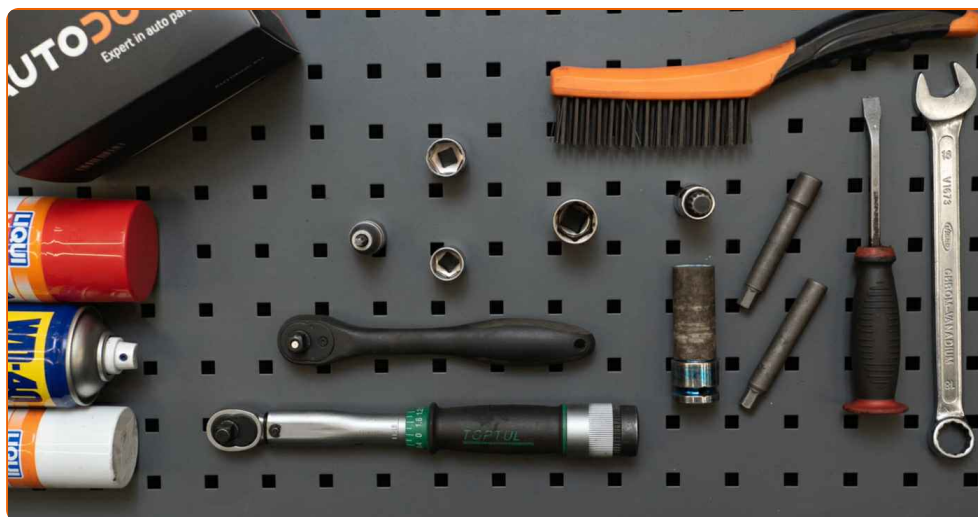
Tento proces výmeny môžete použiť pre model:

AUDI A3 Sportback (8VA, 8VF) 2.0 TDI, AUDI A3 Sportback (8VA, 8VF) 1.4 TFSI, AUDI A3 Sportback (8VA, 8VF) 2.0 TDI quattro, AUDI A3 Sportback (8VA, 8VF) 1.8 TFSI, AUDI A3 Sportback (8VA, 8VF) 1.6 TDI, AUDI A3 Sportback (8VA, 8VF) S3 quattro, AUDI A3 Sportback (8VA, 8VF) 1.8 TFSI quattro, AUDI A3 Sportback (8VA, 8VF) 1.2 TFSI, AUDI A3 Sportback (8VA, 8VF) 1.4 TFSI g-tron, AUDI A3 Sportback (8VA, 8VF) 1.4 TSI, AUDI A3 Sportback (8VA, 8VF) 1.4 TFSI e-tron, AUDI A3 Sportback (8VA, 8VF) RS3 quattro, AUDI A3 Sportback (8VA, 8VF) 1.6 TDI quattro

Postup sa môže mierne meniť podľa dizajnu auta.

Tento tutoriál bol vytvorený na základe procesu výmeny pre podobnú súčiastku na aute: VW Golf VII Hatchback (5G1, BQ1, BE1, BE2) 1.8 TSI

**VÝMENA: HORNÉHO ULOŽENIA TLMIČA – AUDI A3 SPORTBACK (8VA, 8VF). NÁSTROJE, KTORÉ MOŽNO BUDETE POTREBOVAŤ:**



- Drôtená kefa
- Sprej WD-40
- Čistič brzd
- Keramické mazivo
- Medené mazivo
- Momentový kľúč
- Kombinačný kľúč č. 18
- Nástavec č. 13
- Nástavec č. 16
- Nástavec č. 18
- Rozperný nástavec na demontáž tlmičov DD č. 5,2
- Rozperný nástavec na demontáž tlmičov DD č. 6
- Hviezdicový nástavec Torx T25
- Úderová rázová hlavica na matice kolies č. 17
- Ráčňový kľúč
- Zverák
- Páčidlo
- Hydraulický prevodový zdvihák
- Klin pod koleso auta

**Kúpiť nástroje**

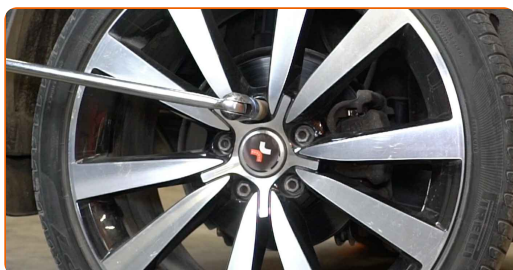
Výmena: horného uloženia tlmiča – AUDI A3 Sportback (8VA, 8VF). Tip od odborníkov z AUTODOC:

- Proces výmeny je totožný pre ložisko pravého a ľavého tlmiča zadného zavesenia kolies.
- Obe ložiská vzpier tlmičov by sa mali vymeniť súčasne.
- Prosím pozor: všetky práce na aute - AUDI A3 Sportback (8VA, 8VF) – sa musia vykonávať pri vypnutom motore.

## VÝMENU USKUTOČNITE V NASLEDUJÚCOM PORADÍ:

**1** Kolesá auta zaistíte pomocou klinov.

**2** Uvoľnite upevňovacie skrutky kolesa. Použite rázový nástavec na koleso č. 17.

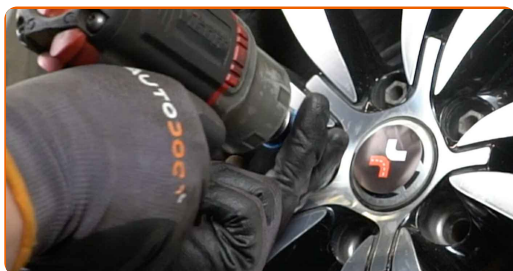


**3** Zdvihnite auto.

Výmena: horného uloženia tlmiča – AUDI A3 Sportback (8VA, 8VF). Tip od odborníkov z AUTODOC:

- Ak používate zdvihák, uistite sa, že je položený na plochom povrchu bez akýchkoľvek nerovností.
- Nezabudnite dodatočne zaistiť auto pomocou montážnych podstavcov.

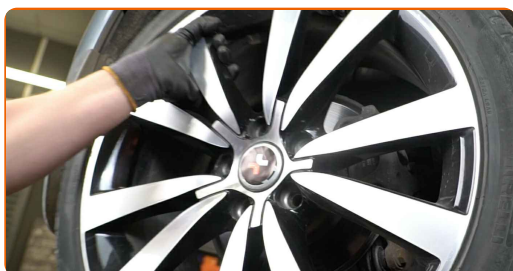
**4** Odskrutkujte skrutky kolies.



**AUTODOC odporúča:**

- Upozornenie! Pre vyhnutie sa zraneniu držte koleso pri odskrutkovaní upevňovacích skrutiek. AUDI A3 Sportback (8VA, 8VF)

**5** Odstráňte koleso.



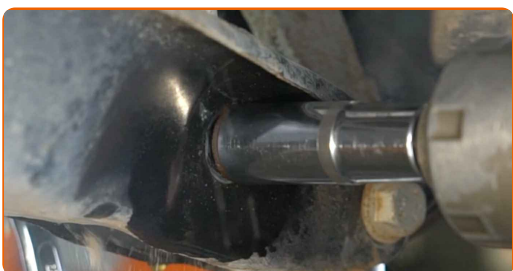
**6** Vyčistite spodné upevnenie tmiča. Použite drôtenú kefu. Použite sprej WD-40.



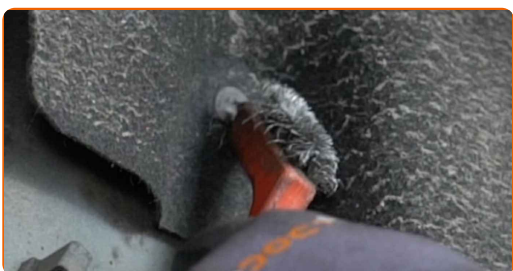
**7** Podoprite zadnú hlavu ložiska čapu kolesa. Použite zdvihák s hydraulickými prevodmi.



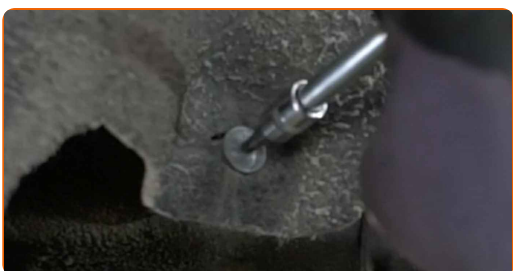
- 8** Odskrutkujte spodné upevnenie tmiča. Použite kombinačný kľúč č.18 Použite nástavec č.18. Použite ráčňový kľúč.



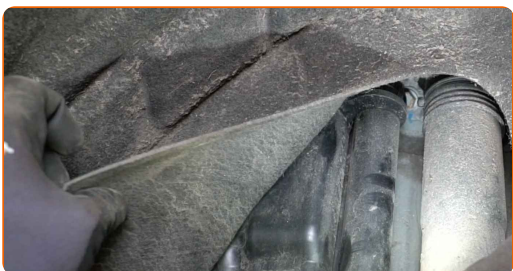
- 9** Vyčistite upevňovacie prvky vložky podbehu kola. Použite drôtenú kefu.



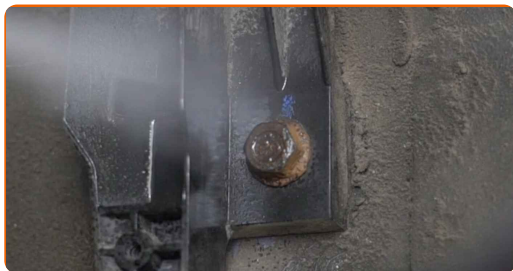
- 10** Odskrutkujte upevňovacie prvky vložky podbehu kola. Použite hviezdicový Torx T25. Použite ráčňový kľúč.



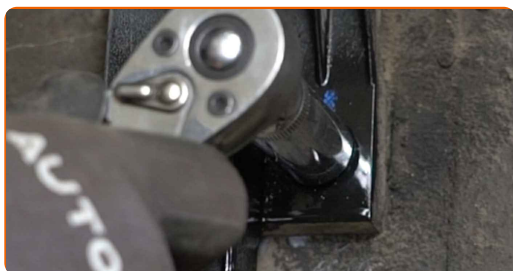
- 11** Vložku podbehu kola dajte nabok, aby ste získali prístup k horným upevňovacím prvkom tmiča.



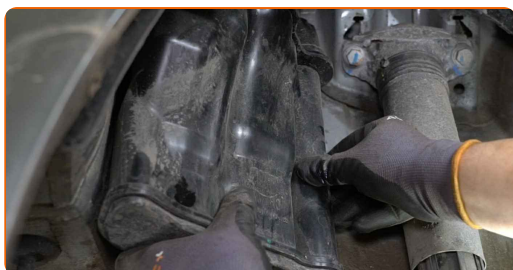
**12** Vyčistite upevnenie nádoby s aktívnym uhlím. Použite drôtenú kefu. Použite sprej WD-40.



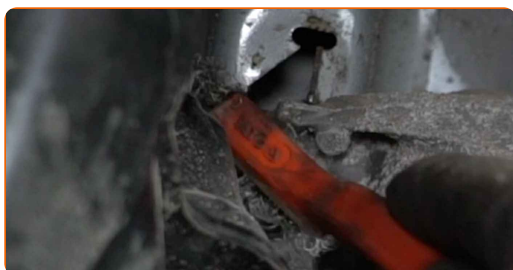
**13** Odskrutkujte upevnenie nádoby s aktívnym uhlím. Použite nástavec č.13. Použite ráčňový kľúč.



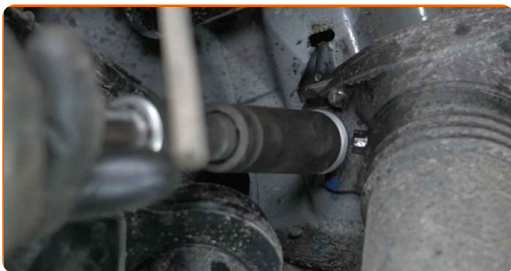
**14** Nádobu s aktívnym uhlím dajte nabok, aby ste získali prístup k horným upevňovacím prvkom tlmiča.



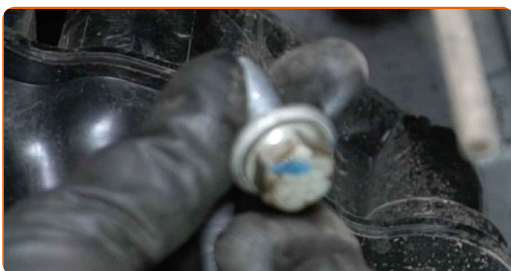
**15** Vyčistite upevňovacie prvky vrchného ložiska tlmiča. Použite drôtenú kefu. Použite sprej WD-40.



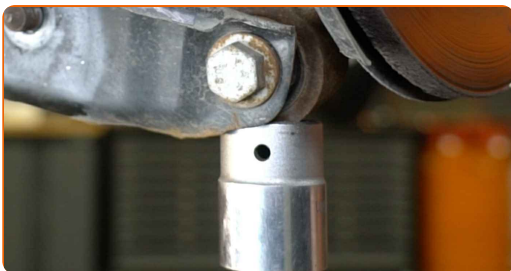
**16** Odskrutkujte upevňovacie prvky uloženia tlmiča. Použite nástavec č.16. Použite ráčňový kľúč.



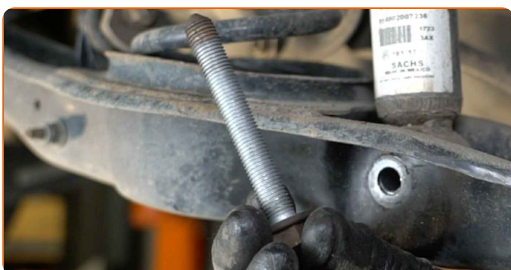
**17** Odstráňte upevňovacie skrutky.



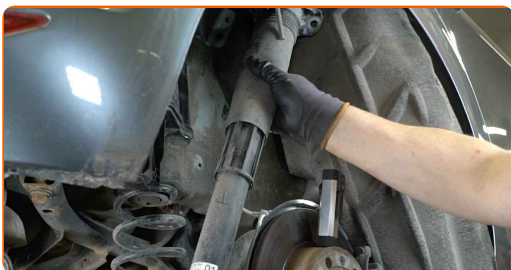
**18** Znížte hydraulický prevodový zdvihák o 10-15 cm.



**19** Odstráňte upevňovaciu skrutku.



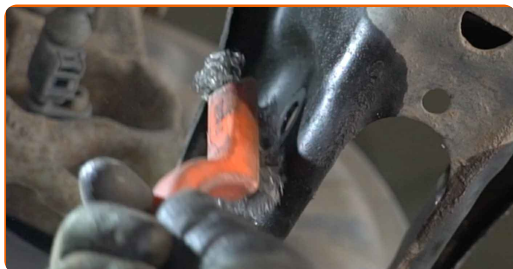
**20** Odstráňte tlmič.





21

Vyčistite montážne miesta tlmiča. Použite drôtenú kefu. Použite sprej WD-40.



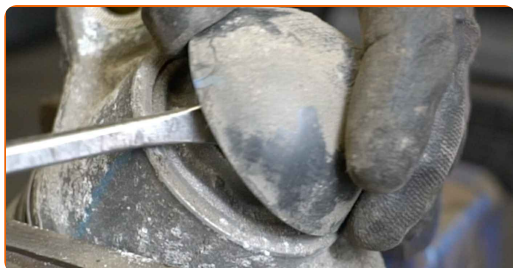
22

Zovrite tlmič vo zveráku.



23

Odstráňte krytku uloženia tlmiča. Použite páčidlo.



24

Vyčistite upevňovací prvok tyčky tlmiča. Použite drôtenú kefu. Použite sprej WD-40.



- 25** Odstráňte upevnenie piestnej tyče tlmiča. Použite nástavec č.16. Použite rozperný nástavec na demontáž tlmičov DDN<sup>®</sup>5,2. Použite ráčňový kľúč.



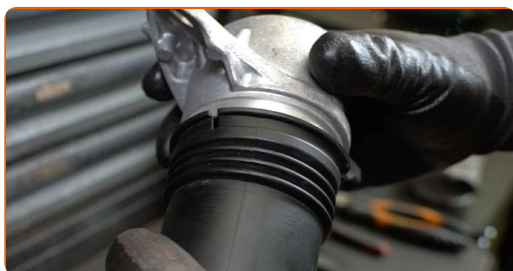
- 26** Odstráňte uloženie tlmiča, návlek a tlmiaci doraz.



### AUTODOC odporúča:

- Výmena: horného uloženia tlmiča – AUDI A3 Sportback (8VA, 8VF). Pozorne skontrolujte uloženie tlmiča, manžetu a doraz tlmiča. Podľa potreby ich vymeňte.

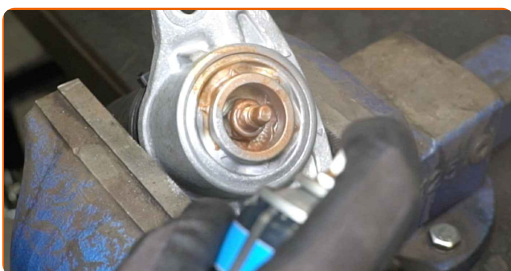
- 27** Nainštalujte nové ložisko vzpery, manžetu a doraz na tlmič.



- 28** Utiahnite maticu tyče tlmiča. Použite nástavec č.16. Použite rozperný nástavec na demontáž tlmičov DDN<sup>®</sup>6. Použite momentový kľúč. Utiahnite ju krútiacim momentom 25 Nm.



- 29** Natrite upevňovací prvok tyče tlmiča. Použite medené mazivo.



- 30** Nainštalujte krytku uloženia tlmiča.



- 31** Uvoľnite zverák a vytiahnite tlmič.



- 32** Umiestnite tlmič do oblúka kolesa a zaistite ho.



**33** Nainštalujte upevňovaciu skrutku.



**34** Zdvihnite hydraulický prevodový zdvihák o 10-15 cm.



**35** Nainštalujte upevňovacie skrutky.



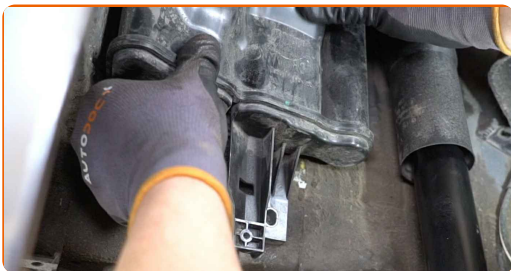
**36** Uťahnite upevňovacie prvky uloženia tlmiča. Použite nástavec č.16. Použite momentový kľúč. Uťahnite ju krútiacim momentom 50 Nm.+45°



**37** Natrite upevňovacie prvky uloženia tlmiča. Použite medené mazivo.



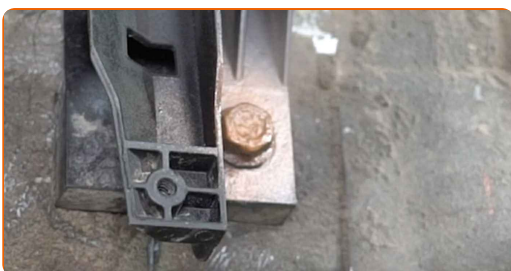
**38** Znova nainštalujte nádobu s aktívnym uhlím.



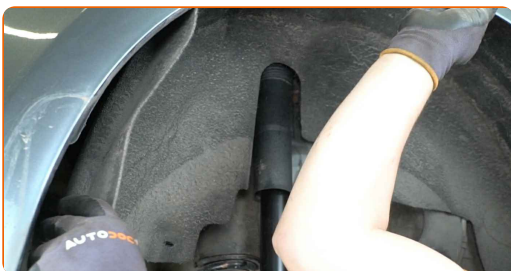
**39** Utiahnite upevnenie nádoby s aktívnym uhlím. Použite nástavec č.13. Použite momentový kľúč. Utiahnite ju krútiacim momentom 12 Nm.



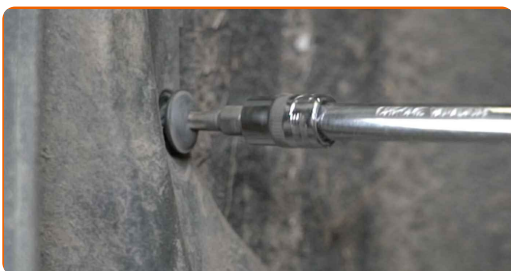
**40** Natrite upevnenie nádoby s aktívnym uhlím. Použite medené mazivo.



**41** Nainštalujte kryt oblúku kola do svojej montážnej pozície.



**42** Zaskrutkujte upevňovacie prvky vložky podbehu kola. Použite hviezdicový Torx T25. Použite ráčňový kľúč.



**AUTODOC odporúča:**

- Pre správne utiahnutie upevňovacích prvkov je potrebné zdvihnúť komponenty zavesenia kolies do ich pracovnej polohy.

**43**

Utiahnite spodné upevnenie tlmíča. Použite kombinačný kľúč č.18 Použite nástavec č.18. Použite momentový kľúč. Utiahnite ju krútiacim momentom 70 Nm.+180°



**AUTODOC odporúča:**

- Dôležité! Nezabudnite použiť nové upevňovacie prvky.

**44**

Odstráňte podporu spod zadnej hlavy ložiska čapu kola.



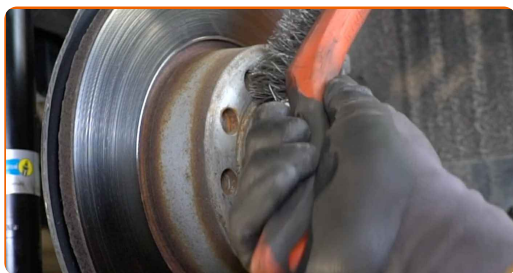
**AUTODOC odporúča:**

- Výmena: horného uloženia tlmíča – AUDI A3 Sportback (8VA, 8VF). Zdvihák na auto dajte dolu hladko, bez trhania, aby sa nepoškodili súčiastky a mechanizmy.

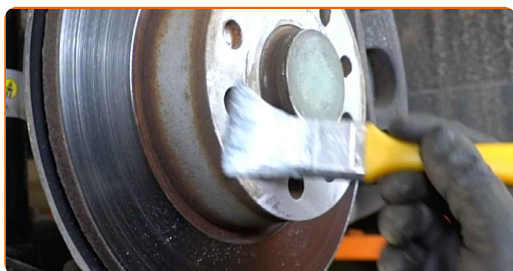
**45**

Natrite upevňovacie prvky tlmíča. Použite medené mazivo.

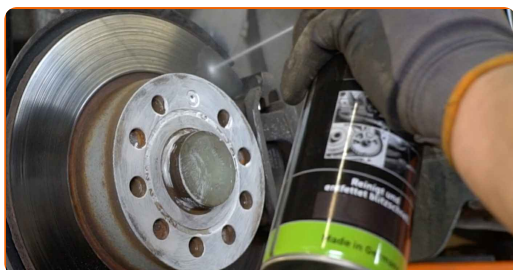
**46** Vyčistíte montážny otvor disku kolesa. Použite drôtenú kefu.



**47** Natrite povrch, kde je brzdový kotúč v kontakte s ráfikom kolesa. Použite keramické mazivo.



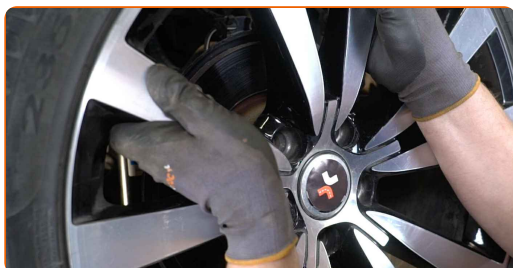
**48** Vyčistíte povrch brzdového kotúča. Použite čistič brzd.



### AUTODOC odporúča:

- Výmena: horného uloženia tlmiča – AUDI A3 Sportback (8VA, 8VF). Po aplikovaní spreja niekoľko minút počkajte.

**49** Nainštalujte koleso.



**AUTODOC odporúča:**

- Upozornenie! Pre vyhnutie sa zraneniu držte koleso pri zaskrutkovaní upevňovacích skrutiek na auto. AUDI A3 Sportback (8VA, 8VF)

**50**

Zaskrutkujte skrutky kolies. Použite rázový nástavec na koleso č. 17.



**51**

Dajte auto dolu a skrutkujte skrutky v krížovom poradí. Použite rázový nástavec na koleso č. 17. Použite momentový kľúč. Utiahnite ju krútiacim momentom 120 Nm.



**52**

Odstráňte zdviháky a klíny.



**VÝBORNE!** 

**ZOBRAZIŤ VIAC TUTORIÁLOV**



# AUTODOC – NÁHRADNÉ DIELY NAJVYŠŠEJ KVALITY ZA VÝBORNÚ CENU, A TO VŠETKO ONLINE

**AUTODOC MOBILNÁ APLIKÁCIA: ZACHYŤTE SKVELÉ AKCIE PRI  
POHODLNOM NAKUPOVANÍ**



**+ AUTODOC**

GET IT ON  
**Google Play**

Download on the  
**App Store**

**Download**

**OBROVSKÝ VÝBER NÁHRADNÝCH DIELOV PRE VAŠE AUTO**

**HORNÉ ULOŽENIE TLMIČA: ŠIROKÝ VÝBER**

## **i** **VYHLÁSENIE O ODMIETNUTÍ ZODPOVEDNOSTI:**

Dokument obsahuje iba všeobecné odporúčania, ktoré pre vás môžu byť užitočné pri svojpomocnej oprave vášho auta alebo pri výmene niektorých dielov. AUTODOC nezodpovedá za poškodenie, zranenie alebo za škodu na majetku, spôsobenú opravou alebo výmenou dielov následkom nesprávneho použitia alebo nesprávneho pochopenia uvedených informácií.

AUTODOC neberie zodpovednosť za žiadne možné chyby alebo nejasnosti uvedené v tomto návode. Uvedené informácie majú iba informatívny charakter a nie je možné ich zameniť s radami od odborníkov.

AUTODOC neberie zodpovednosť za nesprávne alebo rizikové používanie vybavenia, náradia alebo náhradných dielov. AUTODOC odporúča byť pri výmene alebo oprave opatrný a prísne dodržiavať všetky bezpečnostné pravidlá. Pamätajte si: používanie dielov nízkej kvality nezaručí vášmu autu dostatočnú mieru bezpečnosti na cestách.

© Copyright 2022 – Všetok obsah na tejto stránke, a najmä texty, fotografie a grafika, je chránený zákonom o autorských právach. Všetky práva, vrátane práva na kopírovanie, zverenie tretím stranám, práva na úpravu a preklad, vlastní spoločnosť AUTODOC GmbH.