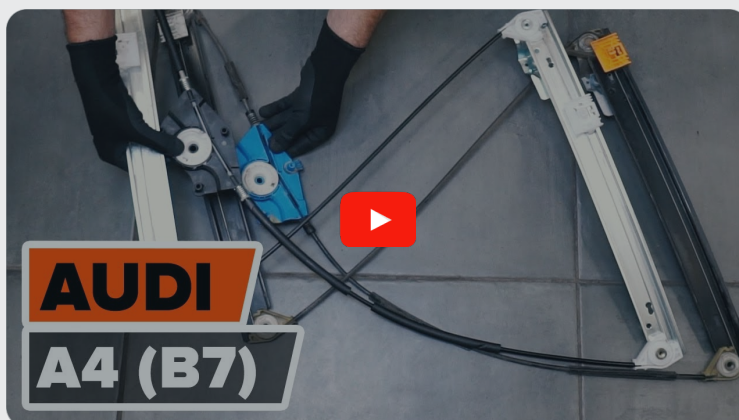




Ako vymeniť predné  
mechanizmus sťahovania  
okna na **AUDI A4 B6**  
**Sedan (8E2)** – návod na  
výmenu

## PODOBNÝ VIDEO TUTORIÁL



Toto video ukazuje proces výmeny podobnej súčiastky na inom vozidle

### **Dôležité!**

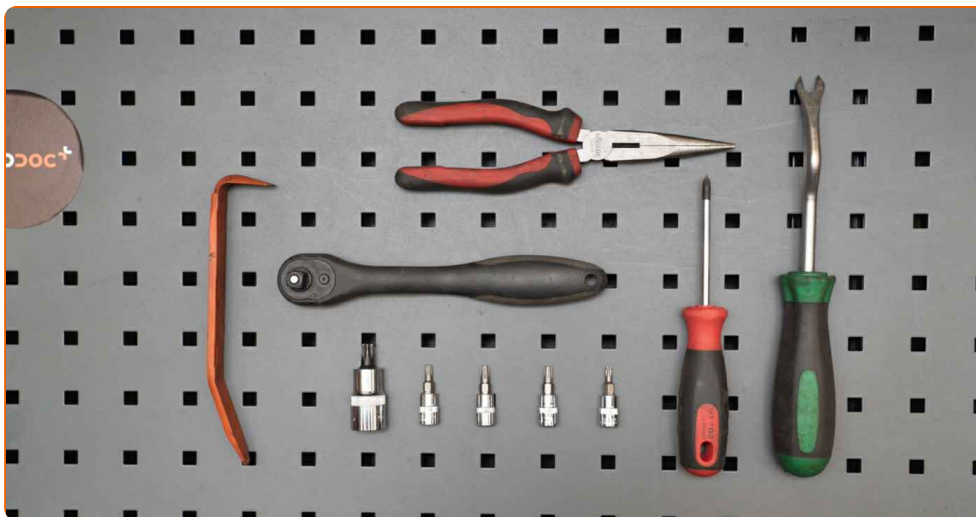
Tento proces výmeny môžete použiť pre model:

AUDI A4 B6 Sedan (8E2) 1.8 T, AUDI A4 B6 Sedan (8E2) 2.0, AUDI A4 B6 Sedan (8E2) 1.8 T quattro, AUDI A4 B6 Sedan (8E2) 3.0, AUDI A4 B6 Sedan (8E2) 3.0 quattro, AUDI A4 B6 Sedan (8E2) 1.9 TDI, AUDI A4 B6 Sedan (8E2) 2.5 TDI quattro, AUDI A4 B6 Sedan (8E2) 1.6, AUDI A4 B6 Sedan (8E2) 2.5 TDI, AUDI A4 B6 Sedan (8E2) 2.4, AUDI A4 B6 Sedan (8E2) 2.0 FSI, AUDI A4 B6 Sedan (8E2) 1.9 TDI quattro, AUDI A4 B6 Sedan (8E2) S4 quattro

Postup sa môže mierne meniť podľa dizajnu auta.

Tento tutoriál bol vytvorený na základe procesu výmeny pre podobnú súčiastku na aute: AUDI A4 B7 Sedan (8EC) 2.0 TFSI

**VÝMENA: MECHANIZMUS SŤAHOVANIA OKNA – AUDI  
A4 B6 SEDAN (8E2). NÁSTROJE, KTORÉ MOŽNO  
BUDETE POTREBOVAŤ:**



- Momentový kľúč
- Nástavec č. 10
- Hviezdicový nástavec Torx T20
- Hviezdicový nástavec Torx T25
- Hviezdicový nástavec Torx T27
- Hviezdicový nástavec Torx T30
- Hviezdicový nástavec Torx T45
- Ráčňový kľúč
- Křížový skrutkovač
- Okrúhle kliešte
- Nástroj na odstránenie spony
- Nástroj na demontáž čalúnenia
- Chránič blatníka

**Kúpiť nástroje**

Výmena: mechanizmus sťahovania okna – AUDI A4 B6 Sedan (8E2).  
AUTODOC odporúča:

- Prosím pozor: všetky práce na aute - AUDI A4 B6 Sedan (8E2) sedan – sa musia vykonávať pri vypnutom motore.

## VÝMENA: MECHANIZMUS SŤAHOVANIA OKNA – AUDI A4 B6 SEDAN (8E2). POSTUPOJTE PODĽA NASLEDOVNÉHO PROCESU:

**1** Otvorte kapotu.

**2** Na ochranu laku a farby a plastových prvkov auta použite ochranné kryty na blatníky.

**3** Odskrutkujte upevňovacie prvky svoriek autobatérie. Použite nástavec č.10. Použite ráčňový kľúč.



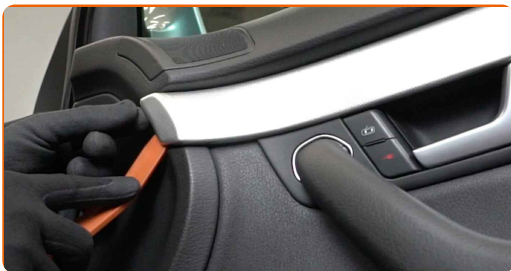
**4** Odstráňte svorky autobatérie.

**5** Otvorte dvere auta.



6

Odstráňte ozdobný panel dverí. Použite plastový nástroj na demontáž čalúnenia.



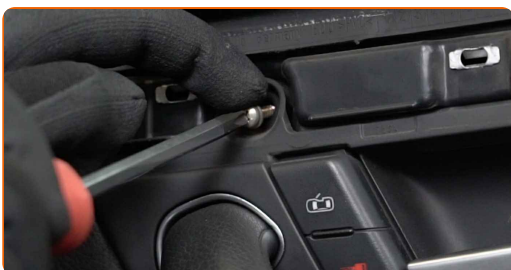
7

Odskrutkujte horné upevňovacie prvky panela dverí. Použite krížový skrutkovač PH.



8

Odstráňte skrutku kľučky dverí. Použite krížový skrutkovač PH.



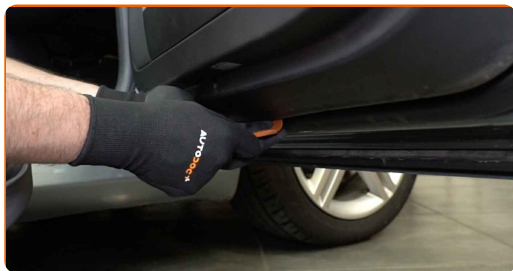
9

Odskrutkujte spodné upevňovacie prvky panela dverí. Použite krížový skrutkovač PH.



10

Odpojte panel dverí. Použite plastový nástroj na demontáž čalúnenia.



### AUTODOC odporúča:

- Výmena: mechanizmus sťahovania okna – AUDI A4 B6 Sedan (8E2). Pri odstraňovaní súčiastky nepoužívajte príliš veľkú silu, pretože by sa mohla poškodiť.

11

Odpojte lanko aktivačného prvku zámku dverí.



12

Odpojte konektor reproduktora.



13

Odpojte konektory elektrického okna od riadiacej jednotky. Použite plastový nástroj na demontáž čalúnenia.



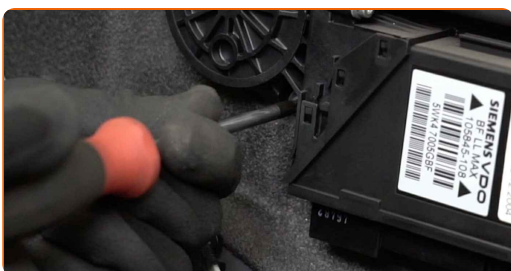
**14** Odstráňte panel dverí.



**15** Odpojte konektor elektrického okna od panela dverí.



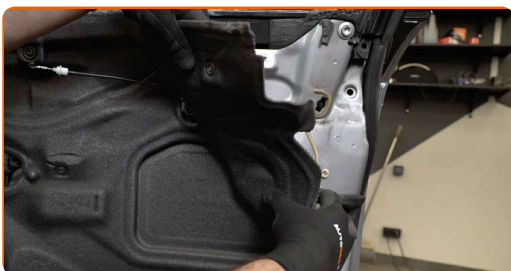
**16** Odskrutkujte upevňovacie prvky elektromotora elektrického okna. Použite hviezdicový Torx T27. Použite ráčňový kľúč.



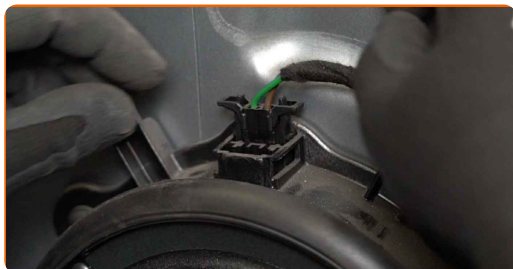
**17** Odstráňte elektromotor elektrického okna.



**18** Odpojte zvukovú izoláciu panela dverí.



**19** Odpojte konektor reproduktora.



**20** Odskrutkujte upevňovacie prvky reproduktorov. Použite hviezdicový Torx T25. Použite ráčňový kľúč.



**21** Odstráňte reproduktory.



**22** Odskrutkujte spodné upevňovacie prvky mechanizmu regulátora okna. Použite hviezdicový Torx T25. Použite ráčňový kľúč.





23

Stlačte spony a odpojte pohonný mechanizmus regulátora okna. Použite okrúhle kliešte.



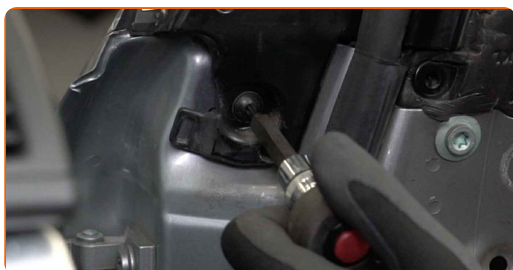
24

Odpojte ozdobný panel bočného spätného zrkadla. Použite plastový nástroj na demontáž čalúnenia.



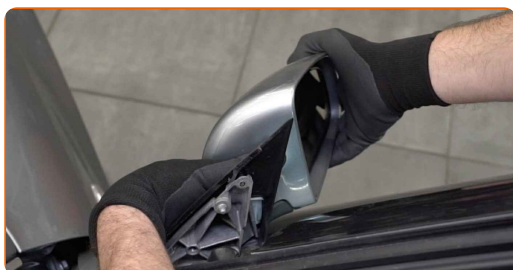
25

Odstráňte skrutky spätného zrkadla. Použite hviezdicový Torx T30. Použite ráčňový kľúč.



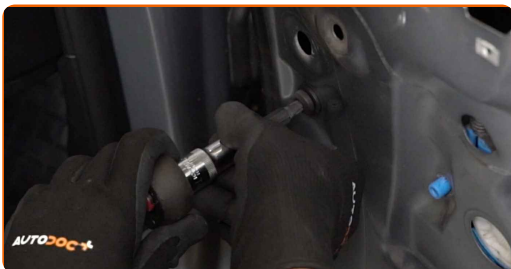
26

Odstráňte spätné zrkadlo.



27

Odskrutkujte upevňovacie prvky rámu dverí auta. Použite hviezdicový Torx T45. Použite ráčňový kľúč.



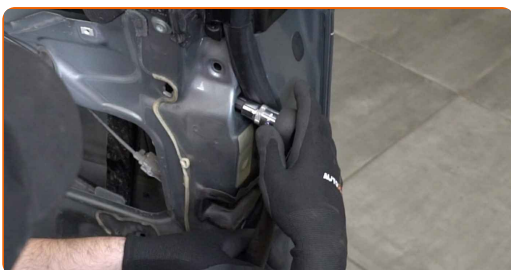
28

Odstráňte uzáver upevňovacieho prvku rámu dverí. Použite plastový nástroj na demontáž čalúnenia.



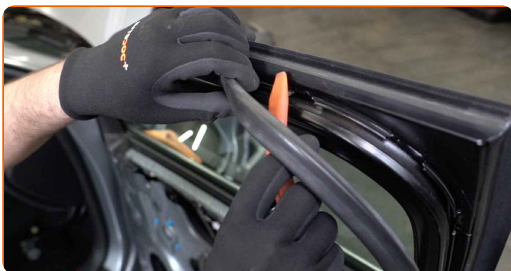
29

Odskrutkujte upevňovacie prvky rámu dverí auta. Použite hviezdicový Torx T45. Použite ráčňový kľúč.



30

Odpojte tesnenie dverí. Použite plastový nástroj na demontáž čalúnenia.



31

Odstráňte sklo spolu s ozdobným rámom dverí.



Výmena: mechanizmus sťahovania okna – AUDI A4 B6 Sedan (8E2). Tip od AUTODOC:

- Pri odstraňovaní súčiastky neaplikujte mnoho sily. Inak by ste mohli poškodiť súčiastku.

32

Odpojte vodiče spätného zrkadla. Použite nástroj na odstránenie spony.

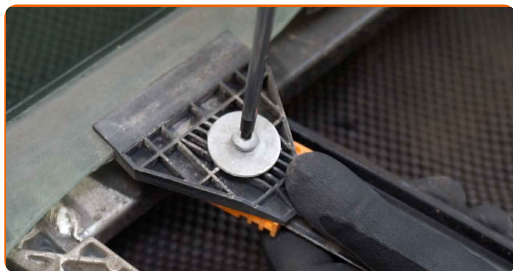


Výmena: mechanizmus sťahovania okna – AUDI A4 B6 Sedan (8E2). Tip:

- Pracujte opatrne! Nepoškodte vodiče spätného zrkadla.

33

Odskrutkujte upevňovacie prvky skla okna. Použite hviezdicový Torx T20. Použite ráčňový kľúč.



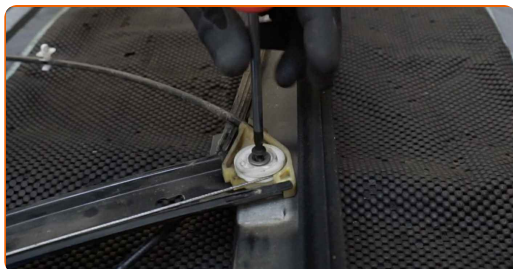
34

Otočte pohonným mechanizmom regulátora okna. Takto uvoľníte sklo z pohonného prvku regulátora okna. Použite okrúhle kliešte.



35

Odskrutkujte upevňovacie prvky pohonného mechanizmu regulátora okna. Použite hviezdicový Torx T25. Použite ráčňový kľúč.



36

Odstráňte mechanizmus regulátora okna.



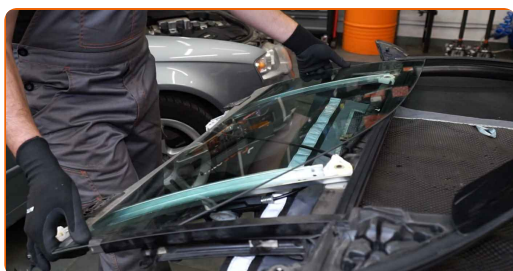
**37** Nainštalujte nový mechanizmus regulátora okna.



**38** Zaskrutkujte upevňovacie prvky pohonného mechanizmu regulátora okna. Použite hviezdicový Torx T25. Použite ráčňový kľúč.



**39** Znova nainštalujte sklo do pohonu regulátora okna.



**AUTODOC odporúča:**

- Výmena: mechanizmus sťahovania okna – AUDI A4 B6 Sedan (8E2). Ak chcete zabrániť poškodeniu súčiastky pri inštalácii, nepoužívajte príliš veľkú silu.

40

Zaskrutkujte upevňovacie prvky skla okna. Použite hviezdicový Torx T20. Použite ráčňový kľúč.



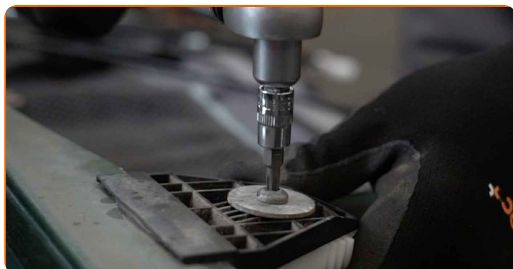
41

Otočte pohonným mechanizmom regulátora okna. Takto vrátite sklo do jeho štandardnej polohy. Použite okrúhle kliešte.



42

Utiahnite upevňovacie prvky skla okna. Použite hviezdicový Torx T20. Použite momentový kľúč. Utiahnite ju krútiacim momentom 11 Nm.



43

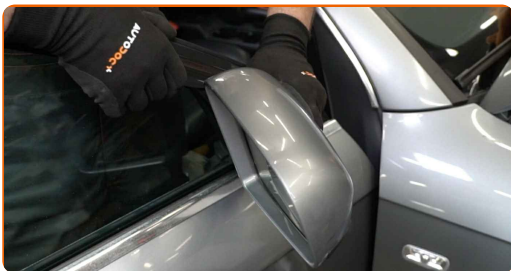
Nainštalujte sklo spolu s ozdobným rámom dverí.



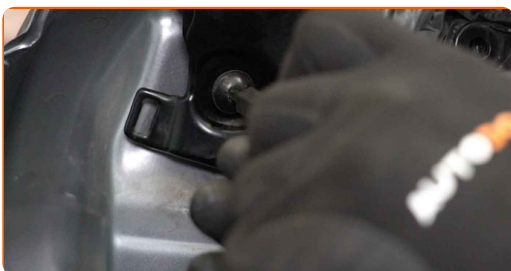
44

Zapojte vodiče spätného zrkadla.

**45** Nainštalujte bočné spätné zrkadlo.



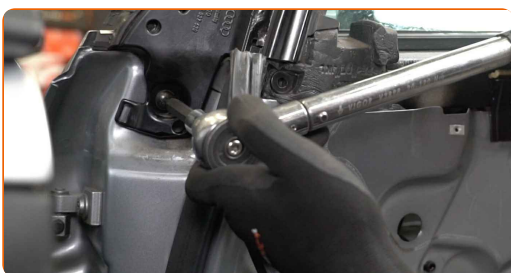
**46** Zaskrutkujte upevňovací prvok bočného spätného zrkadla. Použite hviezdicový Torx T30. Použite ráčňový kľúč.



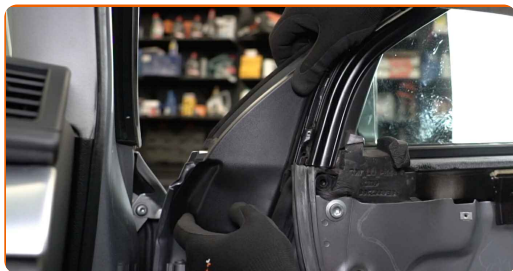
**47** Zaskrutkujte upevňovacie prvky rámu dverí. Použite hviezdicový Torx T45. Použite ráčňový kľúč.



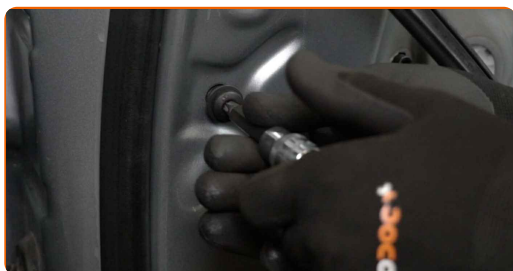
**48** Utiahnite skrutky spätného zrkadla. Použite hviezdicový Torx T30. Použite momentový kľúč. Utiahnite ju krútiacim momentom 15 Nm.



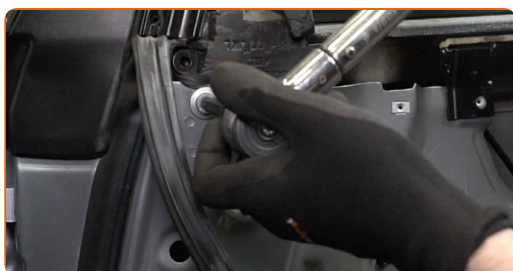
**49** Pripojte ozdobný panel bočného spätného zrkadla.



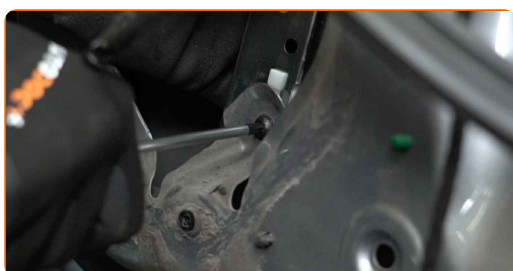
**50** Zaskrutkujte upevňovacie prvky rámu dverí. Použite hviezdicový Torx T45. Použite ráčňový kľúč.



**51** Utiahnite upevňovacie prvky rámu dverí. Použite hviezdicový Torx T45. Použite momentový kľúč. Utiahnite ju krútiacim momentom 35 Nm.



**52** Zaskrutkujte spodné upevňovacie prvky mechanizmu regulátora okna. Použite hviezdicový Torx T25. Použite ráčňový kľúč.





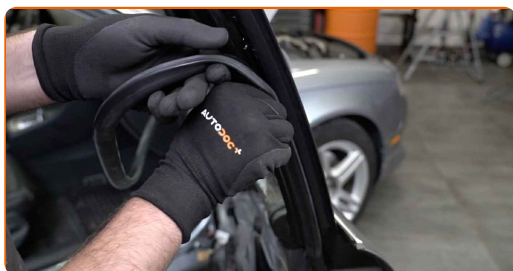
53

Pripojte pohonný mechanizmus regulátora okna.



54

Pripevnite tesnenie dverí.



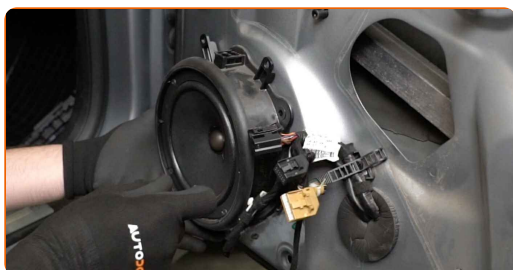
55

Nainštalujte uzáver upevňovacieho prvku rámu dverí.



56

Znovu nainštalujte reproduktory.



57

Zaskrutkujte upevňovacie prvky reproduktorov. Použite hviezdicový Torx T25. Použite ráčňový kľúč.



58

Pripojte konektor reproduktora.



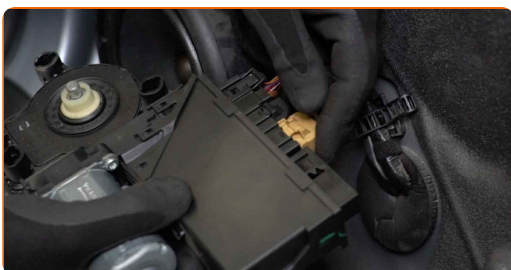
59

Pripojte zvukovú izoláciu panela dverí.



60

Pripevnite konektory elektrického okna k riadiacej jednotke.



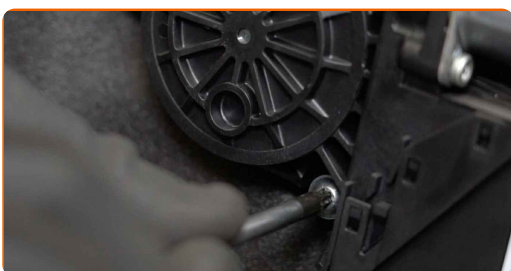
61

Nainštalujte elektromotor elektrického okna.

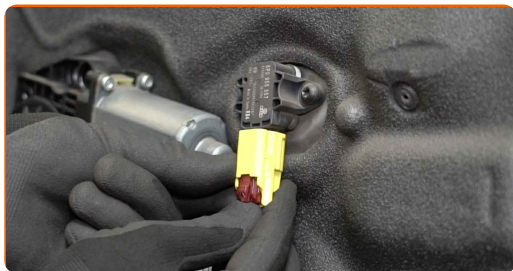


62

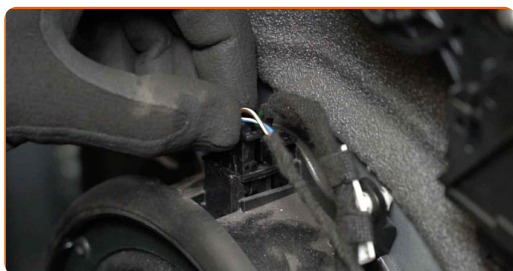
Zaskrutkujte upevňovacie prvky elektromotora elektrického okna. Použite hviezdicový Torx T27. Použite ráčňový kľúč.



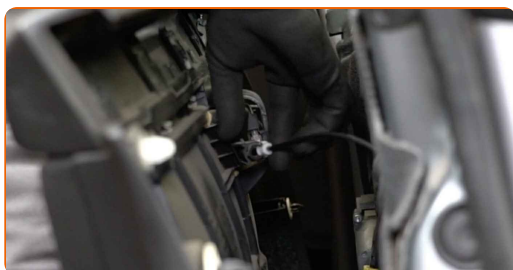
**63** Pripojte konektor elektrického okna k panelu dverí.



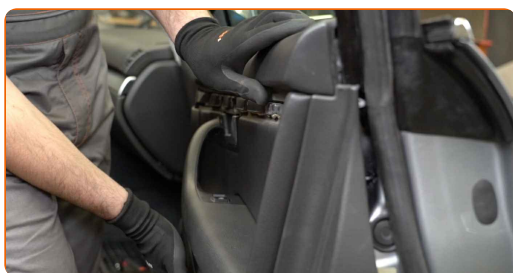
**64** Pripojte konektor reproduktora.



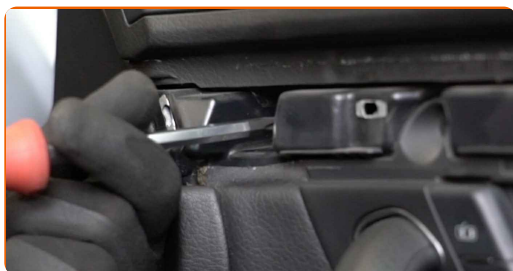
**65** Pripevnite lanko aktivačného prvku zámku dverí.



**66** Znova inštalujte panel dverí. Uistite sa, že budete počuť kliknutie indikujúce, že súčiastka sa upevnila na svojom mieste.



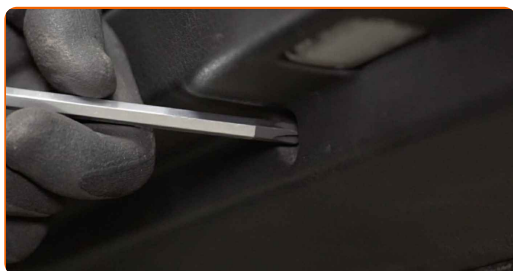
**67** Zaskrutkujte horné upevňovacie prvky k panelu dverí. Použite krížový skrutkovač PH.



**68** Zaskrutkujte upevňovací prvok kľučky dverí. Použite križový skrutkovač PH.



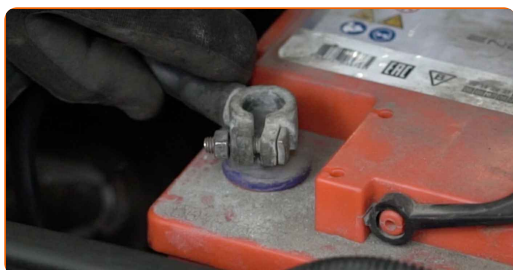
**69** Zaskrutkujte spodné upevňovacie prvky k panelu dverí. Použite križový skrutkovač PH.



**70** Nainštalujte ozdobný panel dverí.



**71** Pripojte svorky k autobatérii.



Výmena: mechanizmus sťahovania okna – AUDI A4 B6 Sedan (8E2).  
Odporúčajú odborníci z AUTODOC:

- Pracujte opatrne! Nezameňte kladnú a zápornú svorku autobatérie.

72

Zaskrutkujte upevňovacie prvky svoriek autobatérie. Použite nástavec č.10. Použite ráčňový kľúč.



73

Zapnite zapaľovanie. Je potrebné sa uistiť, že komponenty pracujú správne.

74

Vypnite zapaľovanie.

75

Zatvorte dvere auta.

76

Odstráňte ochranný kryt blatníka.

77

Zatvorte kapotu.

**VÝBORNE!** 

ZOBRAZIŤ VIAC TUTORIÁLOV

# AUTODOC – NÁHRADNÉ DIELY NAJVYŠŠEJ KVALITY ZA VÝBORNÚ CENU, A TO VŠETKO ONLINE

**AUTODOC MOBILNÁ APLIKÁCIA: ZACHYŤTE SKVELÉ AKCIE PRI POHODLNO M NAKUPOVANÍ**



**+ AUTODOC**

GET IT ON  
**Google Play**

Download on the  
**App Store**

**Download**

**OBROVSKÝ VÝBER NÁHRADNÝCH DIELOV PRE VAŠE AUTO**

**MECHANIZMUS ŠTAHOVANIA OKNA: ŠIROKÝ VÝBER**

## **i** **VYHLÁSENIE O ODMIETNUTÍ ZODPOVEDNOSTI:**

Dokument obsahuje iba všeobecné odporúčania, ktoré pre vás môžu byť užitočné pri svojpomocnej oprave vášho auta alebo pri výmene niektorých dielov. AUTODOC nezodpovedá za poškodenie, zranenie alebo za škodu na majetku, spôsobenú opravou alebo výmenou dielov následkom nesprávneho použitia alebo nesprávneho pochopenia uvedených informácií.

AUTODOC neberie zodpovednosť za žiadne možné chyby alebo nejasnosti uvedené v tomto návode. Uvedené informácie majú iba informatívny charakter a nie je možné ich zameniť s radami od odborníkov.

AUTODOC neberie zodpovednosť za nesprávne alebo rizikové používanie vybavenia, náradia alebo náhradných dielov. AUTODOC odporúča byť pri výmene alebo oprave opatrný a prísne dodržiavať všetky bezpečnostné pravidlá. Pamätajte si: používanie dielov nízkej kvality nezaručí vášmu autu dostatočnú mieru bezpečnosti na cestách.

© Copyright 2022 – Všetok obsah na tejto stránke, a najmä texty, fotografie a grafika, je chránený zákonom o autorských právach. Všetky práva, vrátane práva na kopírovanie, zverenie tretím stranám, práva na úpravu a preklad, vlastní spoločnosť AUTODOC GmbH.