

# **AUTODOC CLUB**

Ako vymeniť predné  
spodné rameno na **AUDI  
A4 B6/B7 Cabrio (8H7,  
8HE)** – návod na výmenu

## PODOBNÝ VIDEO TUTORIÁL



Toto video ukazuje proces výmeny podobnej súčiastky na inom vozidle

### Dôležité!

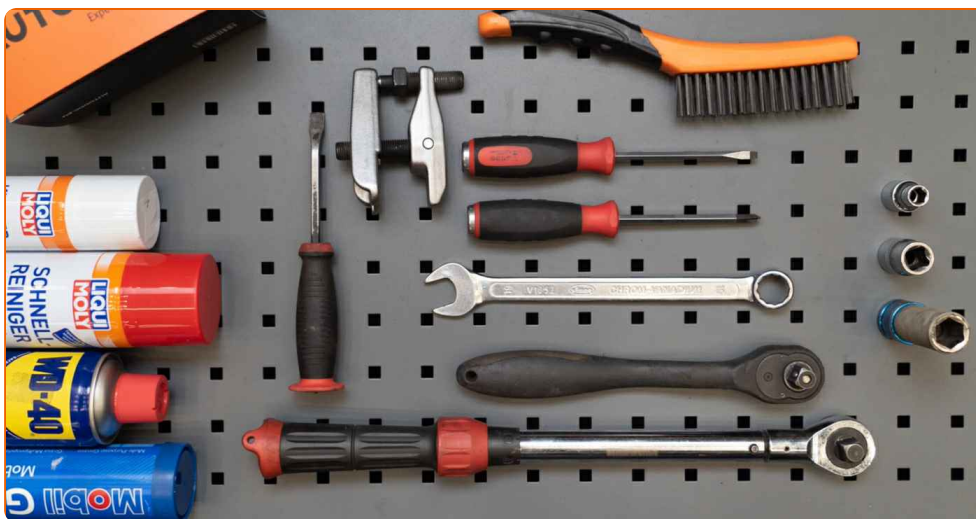
Tento proces výmeny môžete použiť pre model:

AUDI A4 B6/B7 Cabrio (8H7, 8HE) 3.2 FSI, AUDI A4 B6/B7 Cabrio (8H7, 8HE) 3.2 FSI quattro, AUDI A4 B6/B7 Cabrio (8H7, 8HE) 2.0 TDI, AUDI A4 B6/B7 Cabrio (8H7, 8HE) 3.0 TDI quattro, AUDI A4 B6/B7 Cabrio (8H7, 8HE) 2.7 TDI

Postup sa môže mierne meniť podľa dizajnu auta.

Tento tutoriál bol vytvorený na základe procesu výmeny pre podobnú súčiastku na aute: AUDI A4 B6 Avant (8E5) 1.9 TDI

**VÝMENA: PREDNÉ SPODNÉ RAMENO – AUDI A4 B6/B7  
CABRIO (8H7, 8HE). ZOZNAM POTREBNÝCH  
NÁSTROJOV:**



- Drôtená kefa
- Sprej WD-40
- Čistič brzd
- Viacúčelové mazivo
- Medené mazivo
- Kombinačný kľúč č.18
- Nástavec č. 10
- Nástavec č. 18
- Úderová rázová hlavica na matice kolies č.17
- Ráčňový kľúč
- Momentový kľúč
- Krížový skrutkovač
- Plochý Skrutkovač
- Sťahovák guľového čapu
- Páčidlo
- Hydraulický prevodový zdvihák
- Klin pod koleso auta

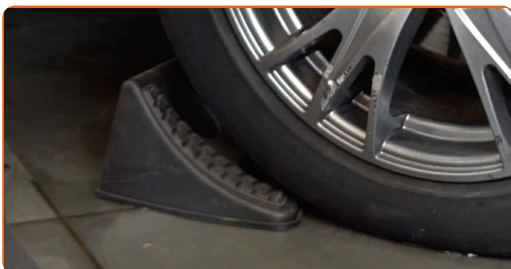
**Kúpiť nástroje**

Výmena: predné spodné rameno – AUDI A4 B6/B7 Cabrio (8H7, 8HE).  
Odporúčajú odborníci z AUTODOC:

- Proces výmeny je rovnaký pre ľavé a pravé spodné rameno.
- Celý postup práce vykonajte pri vypnutom motore.

## VÝMENA: PREDNÉ SPODNÉ RAMENO – AUDI A4 B6/B7 CABRIO (8H7, 8HE). POSTUPOJTE PODĽA NASLEDOVNÉHO PROCESU:

**1** Kolesá auta zaistíte pomocou klinov.



**2** Uvoľnite upevňovacie skrutky kolesa. Použite rázový nástavec na koleso č. 17.



**3** Zdvihnite prednú časť vozidla a zaistíte vozidlo na podperách.

4

Odskrutkujte skrutky kolies.

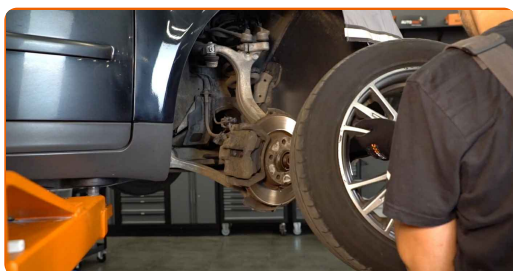


### AUTODOC odporúča:

- Dôležité! Pri odskrutkovaní upevňovacích skrutiek držte koleso. AUDI A4 B6/B7 Cabrio (8H7, 8HE)

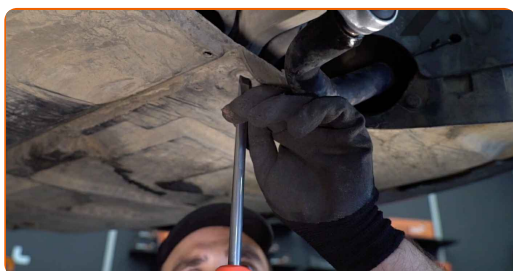
5

Odstráňte koleso.



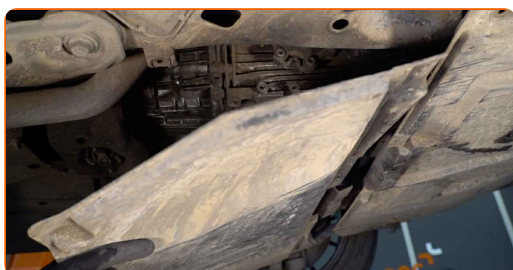
6

Odskrutkujte skrutky ochranného krytu. Použite plochý skrutkovač.



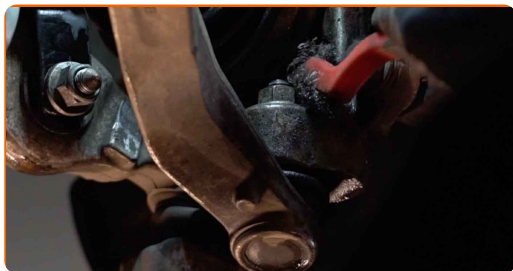
7

Odstráňte ochranný kryt.



8

Vyčistite všetky spojenia ramena. Použite drôtenú kefu. Použite sprej WD-40.

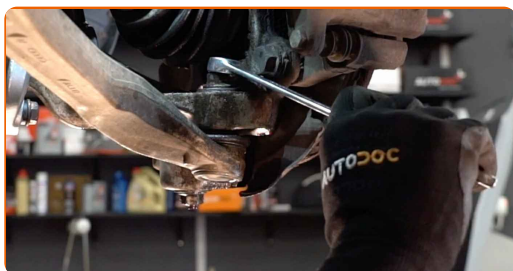


Výmena: predné spodné rameno – AUDI A4 B6/B7 Cabrio (8H7, 8HE). Tip:

- Po aplikácii spreja počkajte niekoľko minút.
- Nasadte si ochranné okuliare.

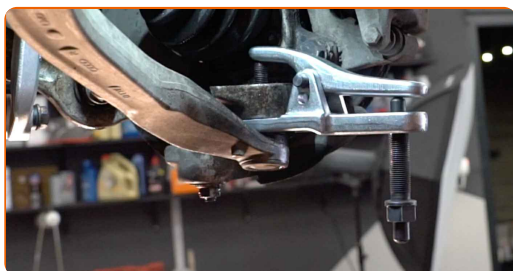
9

Odskrutkujte upevnenie guľového čapu a tiahla riadenia. Použite kombinačný kľúč č.18.

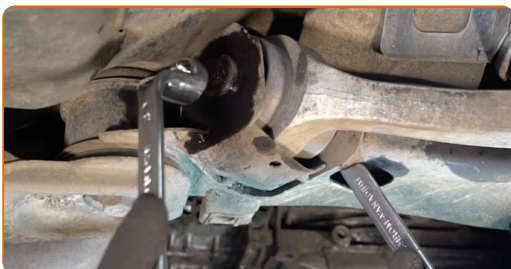


10

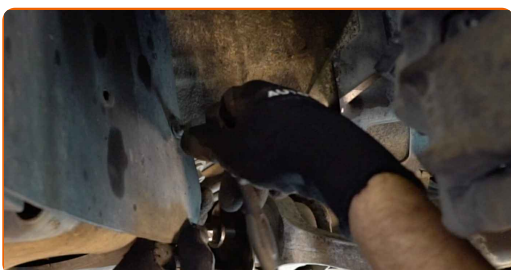
Odpojte guľový čap od čapu riadenia. Použite sťahovák na guľové čapy.



- 11** Odskrutkujte zadný upevňovací prvok spájajúci ovládacie rameno k podpornému rámu. Použite kombinačný kľúč č.18 (2 kusy).



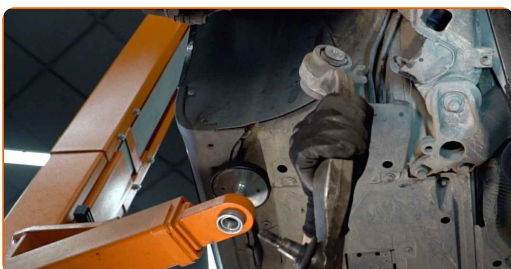
- 12** Odskrutkujte a odstráňte upevňovacie prvky krytu oblúku kolesa. Použite krížový skrutkovač PH. Použite nástavec č.10. Použite ráčňový kľúč.



- 13** Odstráňte upevňovaciu skrutku. Použite páčidlo.

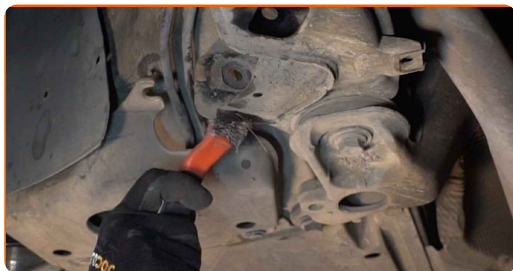


- 14** Odstráňte rameno.



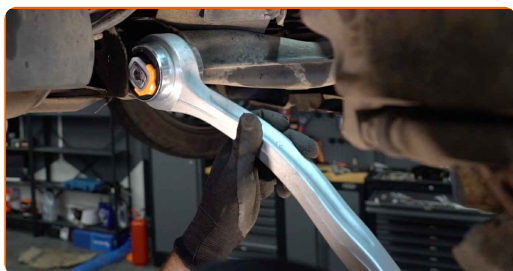
15

Vyčistite montážne otvory a závit ramena odpruženia. Použite drôtenú kefu. Použite sprej WD-40.



16

Nainštalujte nové rameno.



Výmena: predné spodné rameno – AUDI A4 B6/B7 Cabrio (8H7, 8HE).  
AUTODOC odporúča:

- Počas inštalačného procesu používajte iba nové skrutky a podložky.
- Nepoškodte kryt guľového čapu.

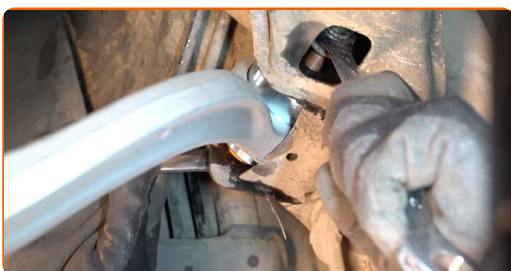
17

Nainštalujte upevňovaciu skrutku.

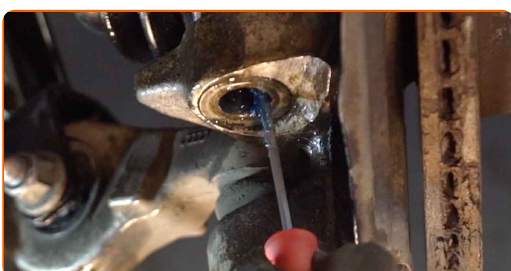




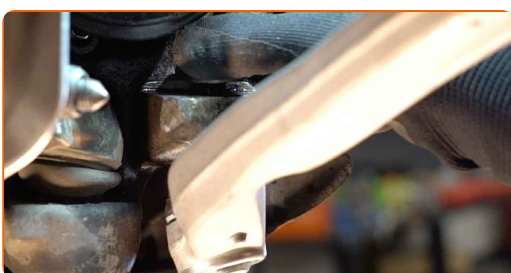
- 18** Zaskrutkujte zadný upevňovací prvok spájajúci ovládacie rameno k podpornému rámu. Použite kombinačný kľúč č.18 (2 kusy).



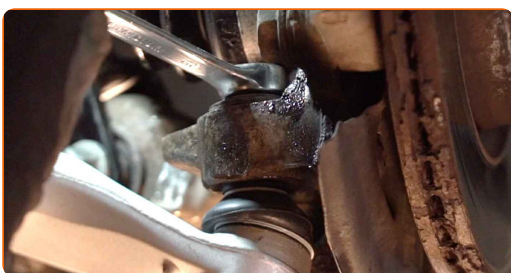
- 19** Natrite a ošetríte všetky spojenia ramena. Použite viacúčelové mazivo. Použite plochý skrutkovač.



- 20** Zapojte guľový čap k čapu riadenia.

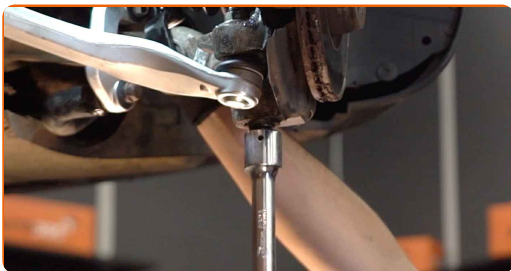


- 21** Zaskrutkujte upevňovacie prvky guľového čapu. Použite kombinačný kľúč č.18 Neuťahujte ho.



22

Podprite rameno. Použite zdvihák s hydraulickými prevodmi.



23

Utiahnite zadný upevňovací prvok spájajúci ovládacie rameno k nápravnici. Použite kombinačný kľúč č.18. Použite nástavec č.18. Použite momentový kľúč. Utiahnite ju krútiacim momentom 70 Nm.+180°



Výmena: predné spodné rameno – AUDI A4 B6/B7 Cabrio (8H7, 8HE).  
Profesionáli odporúčajú:

- Dôležité! Nezabudnite použiť nové upevňovacie prvky.

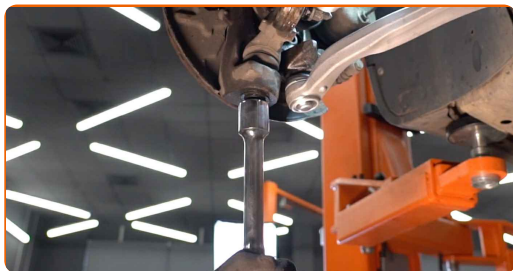
24

Utiahnite upevnenie guľového čapu. Použite nástavec č.18. Použite momentový kľúč. Utiahnite ju krútiacim momentom 120 Nm.



25

Odstráňte podperu spod ramena.

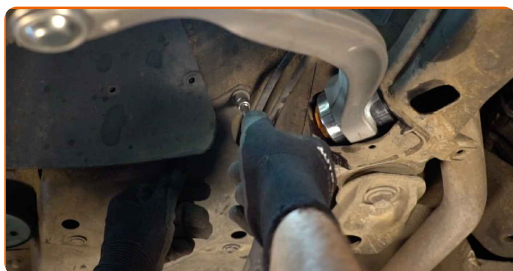


### AUTODOC odporúča:

- Zdvihák s hydraulickými prevodmi pomaly, hladko a bez trhania dajte dolu, aby sa nepoškodili zostavy a mechanizmy.

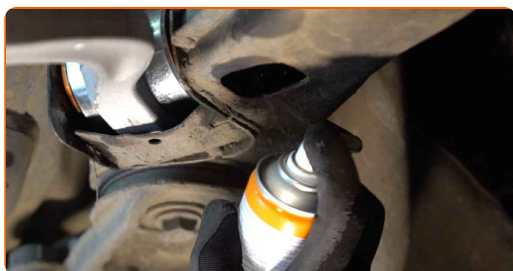
26

Nainštalujte a utiahnite upevňovacie prvky krytu oblúku kolesa. Použite krížový skrutkovač PH. Použite nástavec č.10. Použite ráčňový kľúč.

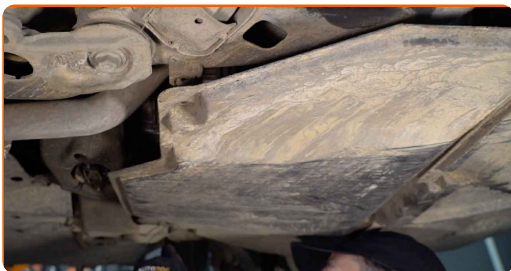


27

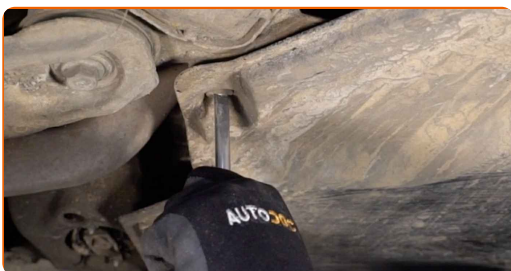
Natrite a ošetríte všetky spojenia ramena. Použite medené mazivo.



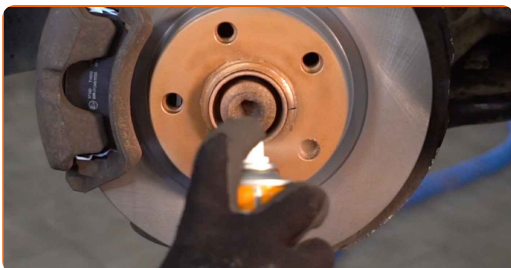
**28** Nainštalujte ochranný kryt.



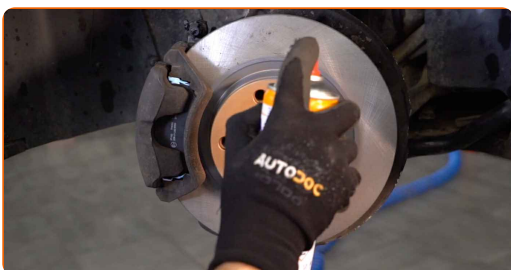
**29** Utiahnite skrutky ochranného krytu. Použite plochý skrutkovač.



**30** Natrite povrch, kde je brzdový kotúč v kontakte s ráfikom kolesa. Použite medené mazivo.



**31** Vyčistite povrch brzdového kotúča. Použite čistič brzd.

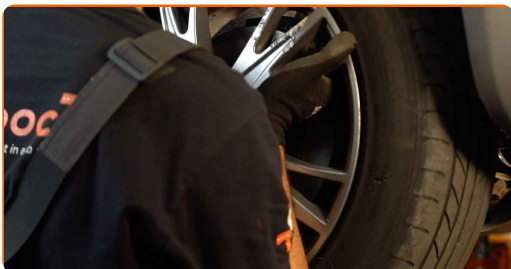


### AUTODOC odporúča:

- Výmena: predné spodné rameno – AUDI A4 B6/B7 Cabrio (8H7, 8HE). Po aplikovaní spreja niekoľko minút počkajte.

32

Nainštalujte koleso.



Výmena: predné spodné rameno – AUDI A4 B6/B7 Cabrio (8H7, 8HE). Tip od odborníkov z AUTODOC:

- Na zabránenie zraneniu držte koleso pri zaskrutkovaní upevňovacích skrutiek.

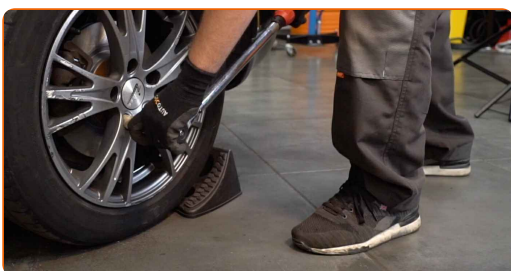
33

Zaskrutkujte skrutky kolies. Použite rázový nástavec na koleso č. 17.



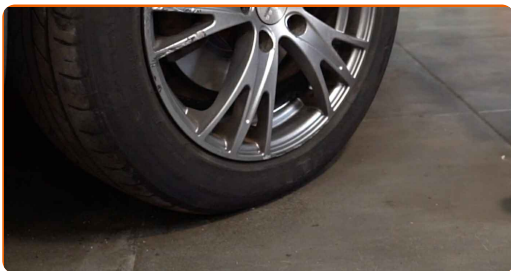
34

Dajte auto dolu a skrutkujte skrutky v krížovom poradí. Použite momentový kľúč. Uťahnite ju krútiacim momentom 120 Nm.



35

Odstráňte zdviháky a klíny.



**VÝBORNE!** 

**ZOBRAZIŤ VIAC TUTORIÁLOV**

# AUTODOC – NÁHRADNÉ DIELY NAJVYŠŠEJ KVALITY ZA VÝBORNÚ CENU, A TO VŠETKO ONLINE

**AUTODOC MOBILNÁ APLIKÁCIA: ZACHYŤTE SKVELÉ AKCIE PRI  
POHODLNOM NAKUPOVANÍ**



**+ AUTODOC**

GET IT ON  
**Google Play**

Download on the  
**App Store**

**Download**

**OBROVSKÝ VÝBER NÁHRADNÝCH DIELOV PRE VAŠE AUTO**

**RAMENO ZAVESENIA KOLIES: ŠIROKÝ VÝBER**

## **(i) VYHLÁSENIE O ODMIETNUTÍ ZODPOVEDNOSTI:**

Dokument obsahuje iba všeobecné odporúčania, ktoré pre vás môžu byť užitočné pri svojpomocnej oprave vášho auta alebo pri výmene niektorých dielov. AUTODOC nezodpovedá za poškodenie, zranenie alebo za škodu na majetku, spôsobenú opravou alebo výmenou dielov následkom nesprávneho použitia alebo nesprávneho pochopenia uvedených informácií.

AUTODOC neberie zodpovednosť za žiadne možné chyby alebo nejasnosti uvedené v tomto návode. Uvedené informácie majú iba informatívny charakter a nie je možné ich zameniť s radami od odborníkov.

AUTODOC neberie zodpovednosť za nesprávne alebo rizikové používanie vybavenia, náradia alebo náhradných dielov. AUTODOC odporúča byť pri výmene alebo oprave opatrný a prísne dodržiavať všetky bezpečnostné pravidlá. Pamätajte si: používanie dielov nízkej kvality nezaručí vášmu autu dostatočnú mieru bezpečnosti na cestách.

© Copyright 2022 – Všetok obsah na tejto stránke, a najmä texty, fotografie a grafika, je chránený zákonom o autorských právach. Všetky práva, vrátane práva na kopírovanie, zverenie tretím stranám, práva na úpravu a preklad, vlastní spoločnosť AUTODOC GmbH.