

AUTODOC CLUB

Ako vymeniť zadné horné
uloženie tlmiča na **AUDI
A4 Cabrio (8H7, B6, 8HE,
B7)** – návod na výmenu

PODOBNÝ VIDEO TUTORIÁL



Toto video ukazuje proces výmeny podobnej súčiastky na inom vozidle

Dôležité!

Tento proces výmeny môžete použiť pre model:

AUDI A4 Cabrio (8H7, B6, 8HE, B7) 2.4, AUDI A4 Cabrio (8H7, B6, 8HE, B7) 3.0, AUDI A4 Cabrio (8H7, B6, 8HE, B7) 2.5 TDI, AUDI A4 Cabrio (8H7, B6, 8HE, B7) 1.8 T, AUDI A4 Cabrio (8H7, B6, 8HE, B7) 1.8 T quattro, AUDI A4 Cabrio (8H7, B6, 8HE, B7) 3.0 quattro, AUDI A4 Cabrio (8H7, B6, 8HE, B7) S4 quattro, AUDI A4 Cabrio (8H7, B6, 8HE, B7) 2.0

Postup sa môže mierne meniť podľa dizajnu auta.

Tento tutoriál bol vytvorený na základe procesu výmeny pre podobnú súčiastku na aute: AUDI A4 Avant (8D5, B5) 1.8 T

VÝMENA: HORNÉHO ULOŽENIA TLMIČA – AUDI A4 CABRIO (8H7, B6, 8HE, B7). NÁSTROJE, KTORÉ MOŽNO BUDETE POTREBOVAŤ:



- Drôtená kefa
- Sprej WD-40
- Čistič brzd
- Medené mazivo
- Kombinačný kľúč č.17
- Kombinačný kľúč č.21
- Nástavec č. 13
- Nástavec č. 21
- Hviezdicový nástavec Torx T25
- Úderová rázová hlavica na matice kolies č.17
- Ráčňový kľúč
- Momentový kľúč
- Nastaviteľný kľúč
- Kladivo
- Priebojník
- Gumové kladivo
- Hydraulický prevodový zdvihák
- Klin pod koleso auta

Kúpiť nástroje

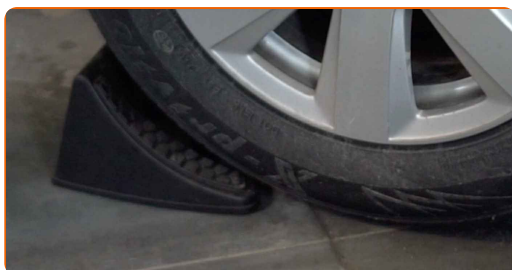
Výmena: horného uloženia tlmiča – AUDI A4 Cabrio (8H7, B6, 8HE, B7). Tip od odborníkov z AUTODOC:

- Proces výmeny je totožný pre ložisko pravého a ľavého tlmiča zadného zavesenia kolies.
- Obe ložiská vzpier tlmičov by sa mali vymeniť súčasne.
- Prosím pozor: všetky práce na aute - AUDI A4 Cabrio (8H7, B6, 8HE, B7) – sa musia vykonávať pri vypnutom motore.

VÝMENU USKUTOČNITE V NASLEDUJÚCOM PORADÍ:

1

Kolesá auta zaistíte pomocou klinov.



2

Uvoľnite upevňovacie skrutky kolesa. Použite rázový nástavec na koleso č. 17.



3

Zodvihnite zadnú časť vozidla a zaistíte vozidlo na podperách

4

Odskrutkujte skrutky kolies.



AUTODOC odporúča:

- Upozornenie! Pre vyhnutie sa zraneniu držte koleso pri odskrutkovaní upevňovacích skrutiek. AUDI A4 Cabrio (8H7, B6, 8HE, B7)

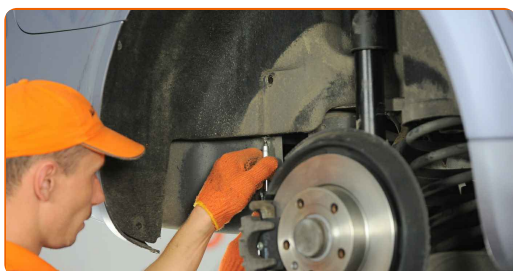
5

Odstráňte koleso.



6.1

Odskrutkujte a odstráňte upevňovacie prvky krytu oblúku kolesa. Použite nástavec č.13.

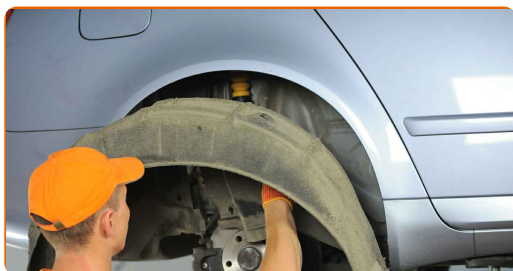


6.2

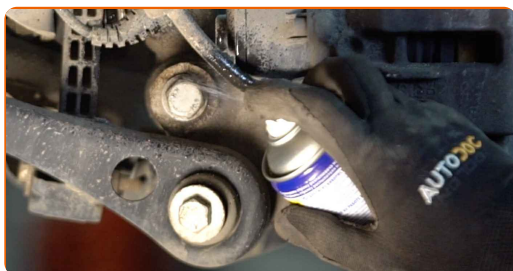
Použite hviezdicový Torx T25. Použite ráčňový kľúč.



7 Odstráňte kryt oblúku kola.



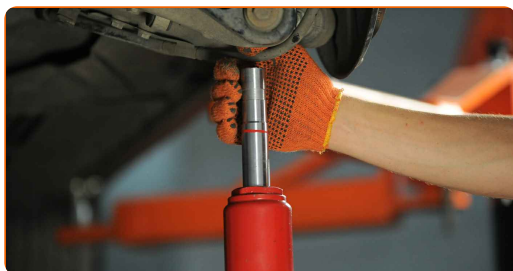
8 Vyčistite upevňovacie prvky tlmiča. Použite drôtenú kefu. Použite sprej WD-40.



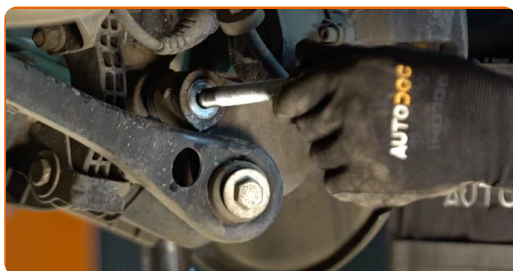
9 Odskrutkujte spodné upevnenie tlmiča. Použite kombinačný kľúč č.21. Použite nástavec č.21. Použite ráčňový kľúč.



10 Podprite rameno. Použite zdvihák s hydraulickými prevodmi.



11 Odstráňte upevňovaciu skrutku.



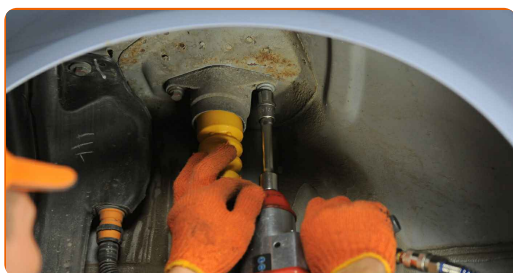
12 Odpojte spodnú časť tlmiča. Použite priebojník. Použite kladivo.

13 Odstráňte podperu spod ramena.

AUTODOC odporúča:

- Výmena: horného uloženia tlmiča – AUDI A4 Cabrio (8H7, B6, 8HE, B7). Zdvihák na auto dajte dolu hladko, bez trhania, aby sa nepoškodili súčiastky a mechanizmy.

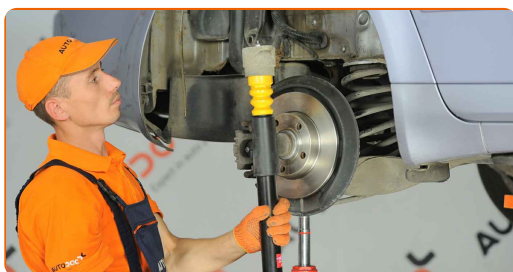
14 Odskrutkujte vrchné upevnenie tlmiča. Použite nástavec č.13. Použite ráčňový kľúč.



Výmena: horného uloženia tlmiča – AUDI A4 Cabrio (8H7, B6, 8HE, B7). Tip:

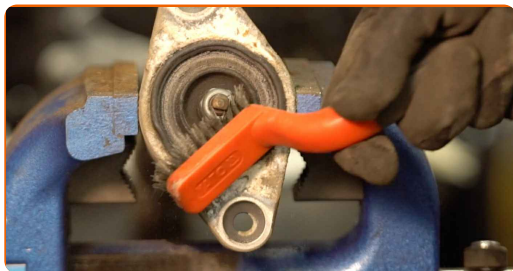
- Ak sa chcete vyhnúť zraneniu, tlmič držte pri odskrutkovaní skrutiek.

15 Odstráňte tlmič.



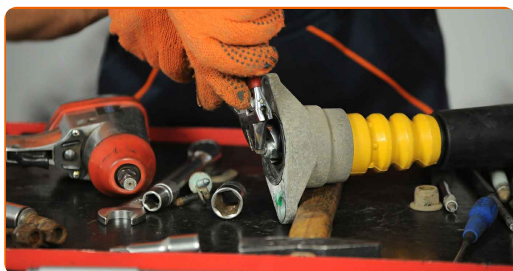
16

Vyčistite upevňovací prvok tyčky tlmiča. Použite drôtenú kefu. Použite sprej WD-40.



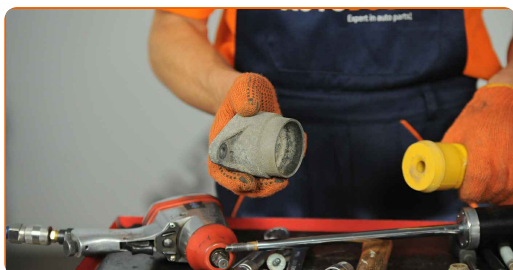
17

Odstráňte upevnenie tyče piestu tlmiča. Použite kombinačný kľúč č.17. Použite nastaviteľný kľúč.



18

Odstráňte vrchné uloženie.



19

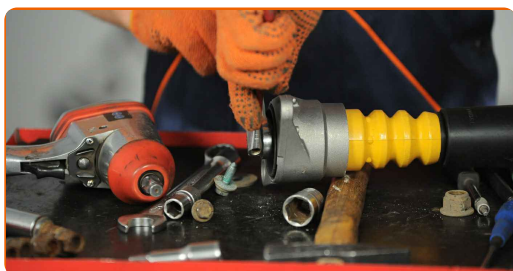
Odstráňte prachový návlek tlmiča a doraz tlmiča.

20

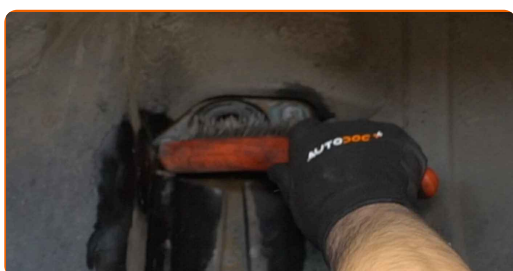
Nainštalujte nové ložisko vzpery, manžetu a doraz na tlmič.



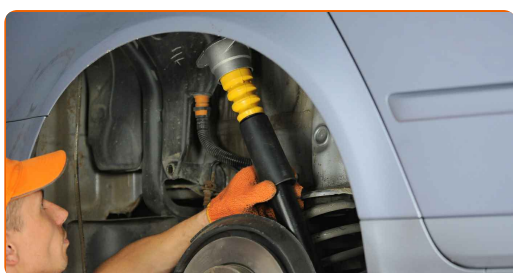
- 21** Utiahnite maticu tyče tmiča. Použite kombinačný kľúč č.17. Použite nastaviteľný kľúč. Použite momentový kľúč. Utiahnite ju krútiacim momentom 25 Nm.



- 22** Vyčistite montážne miesta tmiča. Použite drôtenú kefu. Použite sprej WD-40.



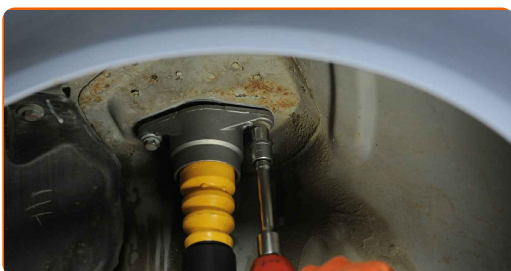
- 23** Umiestnite tmič do oblúka kolesa a zaistite ho.



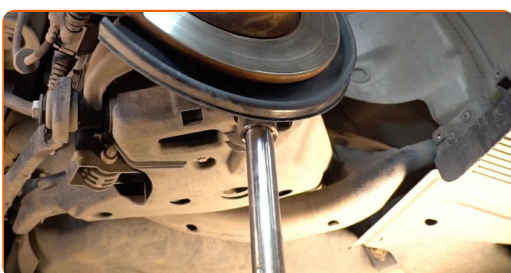
AUTODOC odporúča:

- **Dôležité!** Pri zaskrutkovaní upevňovacích skrutiek držte tmič. AUDI A4 Cabrio (8H7, B6, 8HE, B7)

- 24** Utiahnite vrchné upevnenie tlmiča. Použite nástavec č.13. Použite momentový kľúč. Utiahnite ju krútiacim momentom 36 Nm.

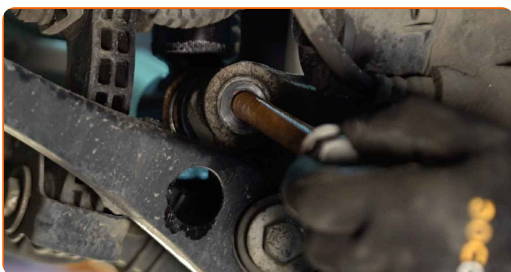


- 25** Podoprite rameno. Použite zdvihák s hydraulickými prevodmi.



- 26** Pripojte spodnú časť tlmiča.

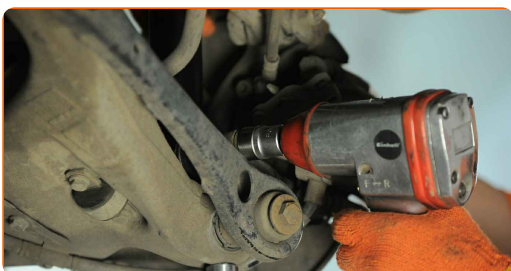
- 27** Nainštalujte upevňovaciu skrutku.



- 28** Zaskrutkujte spodné upevnenie tlmiča. Použite kombinačný kľúč č.21. Použite nástavec č.21. Použite ráčňový kľúč.

- 29** Zdvihnite hydraulický prevodový zdvihák o 10-15 cm.

- 30** Utiahnite spodné upevnenie tlmiča. Použite kombinačný kľúč č.21. Použite nástavec č.21. Použite momentový kľúč. Utiahnite ju krútiacim momentom 150 Nm.+90°



AUTODOC odporúča:

- **Dôležité!** Nezabudnite použiť nové upevňovacie prvky.

31

Odstráňte podperu spod ramena.

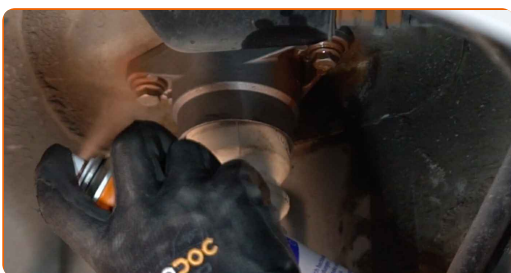


**Výmena: horného uloženia tlmiča – AUDI A4 Cabrio (8H7, B6, 8HE, B7).
AUTODOC odporúča:**

- Zdvihák s hydraulickými prevodmi pomaly, hladko a bez trhania dajte dolu, aby sa nepoškodili zostavy a mechanizmy.

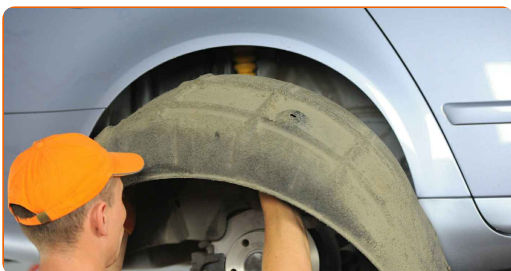
32

Natrite upevňovacie prvky tlmiča. Použite medené mazivo.



33

Nainštalujte kryt oblúku kolesa do svojej montážnej pozície.



- 34** Nainštalujte a utiahnite upevňovacie prvky krytu oblúku kolesa. Použite nástavec č.13. Použite hviezdicový Torx T25. Použite ráčňový kľúč.



- 35** Natrite povrch, kde je brzdový kotúč v kontakte s ráfikom kolesa. Použite medené mazivo.



- 36** Vyčistite povrch brzdového kotúča. Použite čistič brzd.



AUTODOC odporúča:

- Výmena: horného uloženia tlmiča – AUDI A4 Cabrio (8H7, B6, 8HE, B7). Po aplikovaní spreja niekoľko minút počkajte.

- 37** Nainštalujte koleso.



Výmena: horného uloženia tlmiča – AUDI A4 Cabrio (8H7, B6, 8HE, B7).
 Profesionáli odporúčajú:

- Na zabránenie zraneniu držte koleso pri zaskrutkovaní upevňovacích skrutiek.

38

Zaskrutkujte skrutky kolies. Použite rázový nástavec na koleso č. 17.



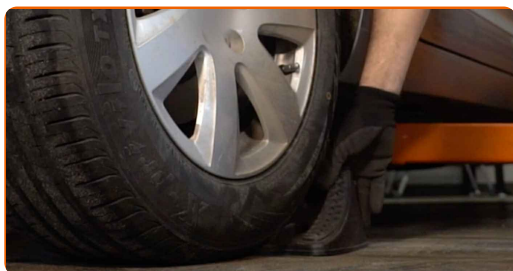
39

Dajte auto dolu a skrutkujte skrutky v krížovom poradí. Použite rázový nástavec na koleso č. 17. Použite momentový kľúč. Utiahnite ju krútiacim momentom 120 Nm.



40

Odstráňte zdviháky a klíny.



VÝBORNE! 

ZOBRAZIŤ VIAC TUTORIÁLOV

AUTODOC – NÁHRADNÉ DIELY NAJVYŠŠEJ KVALITY ZA VÝBORNÚ CENU, A TO VŠETKO ONLINE

AUTODOC MOBILNÁ APLIKÁCIA: ZACHYŤTE SKVELÉ AKCIE PRI POHODLNO M NAKUPOVANÍ



+ AUTODOC

GET IT ON  **Google Play**

 **Download on the App Store**

Download

OBROVSKÝ VÝBER NÁHRADNÝCH DIELOV PRE VAŠE AUTO

HORNÉ ULOŽENIE TLMIČA: ŠIROKÝ VÝBER

(i) VYHLÁSENIE O ODMIETNUTÍ ZODPOVEDNOSTI:

Dokument obsahuje iba všeobecné odporúčania, ktoré pre vás môžu byť užitočné pri svojpomocnej oprave vášho auta alebo pri výmene niektorých dielov. AUTODOC nezodpovedá za poškodenie, zranenie alebo za škodu na majetku, spôsobenú opravou alebo výmenou dielov následkom nesprávneho použitia alebo nesprávneho pochopenia uvedených informácií.

AUTODOC neberie zodpovednosť za žiadne možné chyby alebo nejasnosti uvedené v tomto návode. Uvedené informácie majú iba informatívny charakter a nie je možné ich zameniť s radami od odborníkov.

AUTODOC neberie zodpovednosť za nesprávne alebo rizikové používanie vybavenia, náradia alebo náhradných dielov. AUTODOC odporúča byť pri výmene alebo oprave opatrný a prísne dodržiavať všetky bezpečnostné pravidlá. Pamätajte si: používanie dielov nízkej kvality nezaručí vášmu autu dostatočnú mieru bezpečnosti na cestách.

© Copyright 2023 – Všetok obsah na tejto stránke, a najmä texty, fotografie a grafika, je chránený zákonom o autorských právach. Všetky práva, vrátane práva na kopírovanie, zverenie tretím stranám, práva na úpravu a preklad, vlastní spoločnosť AUTODOC SE.