



Ako vymeniť zadné
ložisko kolesa na **AUDI**
A4 Sedan (8EC, B7) –
návod na výmenu

PODOBNÝ VIDEO TUTORIÁL



Toto video ukazuje proces výmeny podobnej súčiastky na inom vozidle

Dôležité!

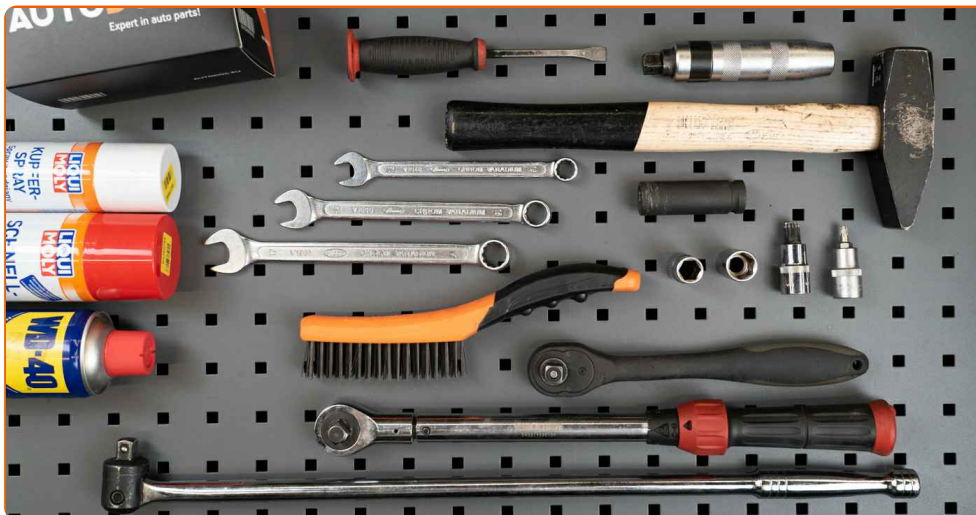
Tento proces výmeny môžete použiť pre model:

AUDI A4 Sedan (8EC, B7) 2.0 TFSI, AUDI A4 Sedan (8EC, B7) 3.2 FSI, AUDI A4 Sedan (8EC, B7) 2.0 TDI, AUDI A4 Sedan (8EC, B7) 2.0 TDI 16V, AUDI A4 Sedan (8EC, B7) 1.8 T, AUDI A4 Sedan (8EC, B7) 2.0, AUDI A4 Sedan (8EC, B7) 1.6, AUDI A4 Sedan (8EC, B7) 1.9 TDI, AUDI A4 Sedan (8EC, B7) 2.5 TDI, AUDI A4 Sedan (8EC, B7) 3.0, AUDI A4 Sedan (8EC, B7) 2.7 TDI, AUDI A4 Sedan (8EC, B7) 2.0 FSI

Postup sa môže mierne meniť podľa dizajnu auta.

Tento tutoriál bol vytvorený na základe procesu výmeny pre podobnú súčiastku na aute: AUDI A4 Avant (8E5, B6) 1.9 TDI

VÝMENA: LOŽISKA KOLESA – AUDI A4 SEDAN (8EC, B7). ZOZNAM POTREBNÝCH NÁSTROJOV:



- Drôtená kefa
- Sprej WD-40
- Univerzálny čistiaci sprej
- Čistič brzd
- Medené mazivo
- Kombinačný kľúč č.13
- Kombinačný kľúč č.15
- Nástavec č. 13
- HEX nástavec č. H8
- HEX nástavec č. H19
- Úderová rázová hlavica na matice kolies č.17
- Prípravok na zatlačenie brzdových piestov
- Momentový kľúč
- Vratidlo
- Gumové kladivo
- Kladivo
- Páčidlo
- Klin pod koleso auta

Kúpiť nástroje

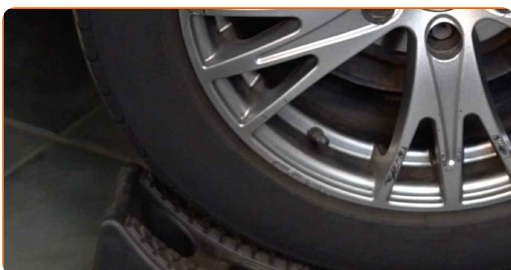
Výmena: ložiska kola – AUDI A4 Sedan (8EC, B7). AUTODOC odporúča:

- Nepoužívajte opätovne ložisko vášho auta AUDI A4 Sedan (8EC, B7).
- Proces výmeny ložiska náboja kola je totožný pre obe kolesá na rovnakej náprave.
- Celý postup práce vykonajte pri vypnutom motore.

VÝMENA: LOŽISKA KOLESA – AUDI A4 SEDAN (8EC, B7). POSTUPOJTE PODĽA NASLEDOVNÉHO PROCESU:

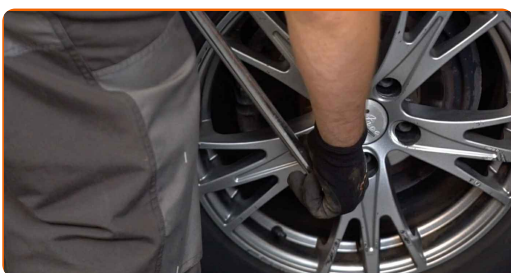
1

Kolesá auta zaistíte pomocou klinov.



2

Uvoľnite upevňovacie skrutky kola. Použite rázový nástavec na koleso č. 17.



3

Zodvihnite zadnú časť vozidla a zaistíte vozidlo na podperách.

4

Odskrutkujte skrutky kolies.



Výmena: ložiska kolesa – AUDI A4 Sedan (8EC, B7). Tip:

- Aby ste sa vyhli zraneniu, pri odskrutkovaní skrutiek držte koleso.

5

Odstráňte koleso.

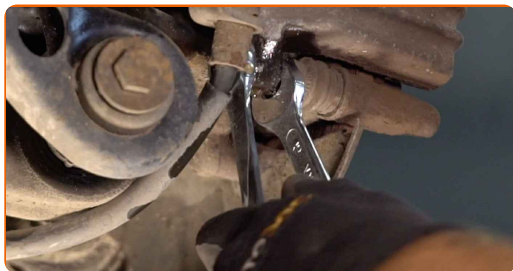


6

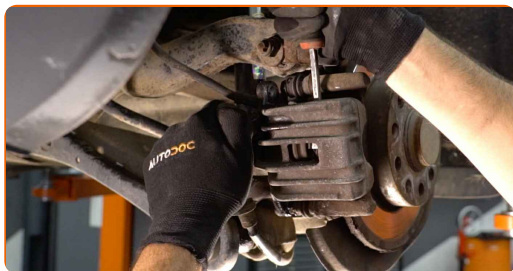
Vyčistite upevňovacie prvky brzdového strmeňa. Použite drôtenú kefu. Použite sprej WD-40.



7 Odskrutkujte upevnenie brzdového strmeňa. Použite kombinačný kľúč č.13. Použite kombinačný kľúč č.15.



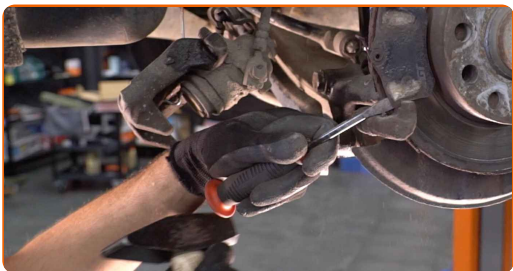
8 Odstráňte brzdový strmeň. Použite páčidlo.



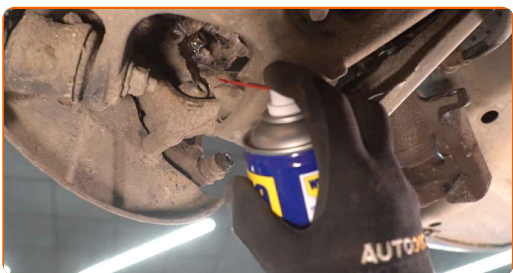
Výmena: ložiska kolesa – AUDI A4 Sedan (8EC, B7). Odporúčajú odborníci z AUTODOC:

- Priviažte strmeň k zaveseniu kolies alebo ku karosérii drôtikom bez odpojenia od brzdovej hadičky, aby sa predišlo strate tlaku v brzdovom systéme.
- Uistite sa, že brzdový strmeň nevisí na brzdovej hadičke.
- Po odstránení brzdového strmeňa nestláčajte brzdový pedál. Vypadol by totiž piest z brzdového valca, vyliala by sa brzdová kvapalina a systém by stratil tlak.
- Skontrolujte držiak brzdového strmeňa, vodiace závlačky brzdového strmeňa a puzdrá. Vyčistite ich. Ak je to potrebné, vymeňte ich.

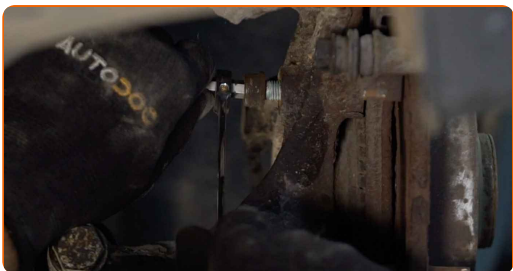
9 Odstráňte brzdové platničky. Použite páčidlo.



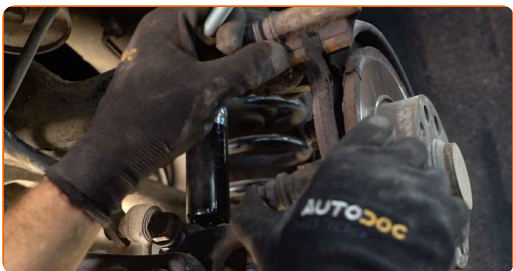
10 Vyčistite upevňovacie prvky držiaka brzdového strmeňa. Použite drôtenú kefu. Použite sprej WD-40.



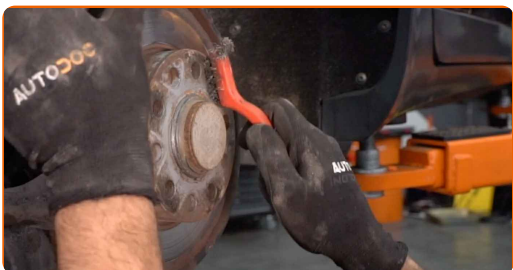
11 Odskrutkujte upevnenie svorky brzdového strmeňa. Použite imbusový kľúč č. H8.



12 Odstráňte svorku strmeňa.



13 Vyčistite upevňovacie prvky brzdového kotúča. Použite drôtenú kefu. Použite sprej WD-40.



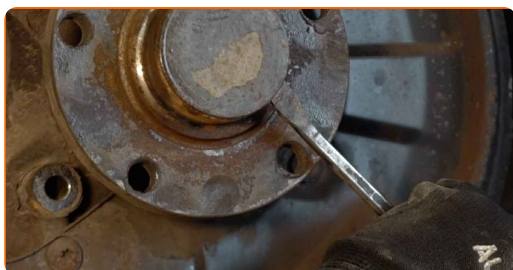
14 Odstráňte zadržiavací prstenec. Použite páčidlo.



15 Odstráňte brzdový kotúč.



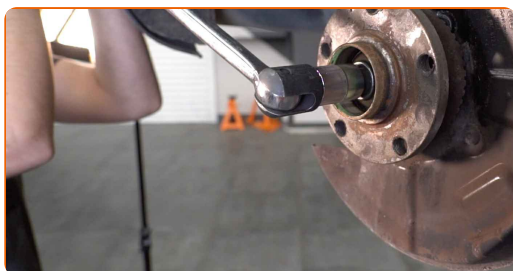
16 Odstráňte ochrannú hlavicu ložiska náboja. Použite kladivo. Použite páčidlo.



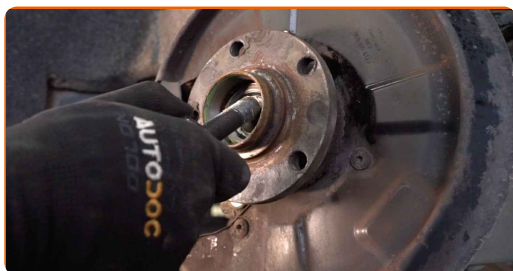
Výmena: ložiska kola – AUDI A4 Sedan (8EC, B7). Tip od AUTODOC:

- Niektoré autá majú aj ochranné kryty náboja kola.

17 Odskrutkujte upevnenie ložiska náboja. Použite imbusový kľúč č. H19. Použite vratidlo.



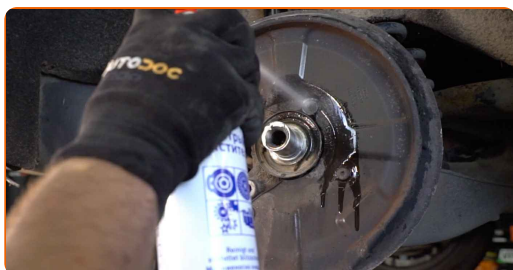
18 Odstráňte upevňovaciu skrutku.



19 Spolu odstráňte náboj a ložisko, pretože tieto dva prvky sú zmontované do seba.



20 Vyčistíte montážny otvor ložiska náboja. Použite viacúčelový čistiaci sprej.



21 Nainštalujte nový náboj kolesa s ložiskom.



22 Nainštalujte upevňovaciu skrutku.



23

Utiahnite upevňovací prvok ložiska náboja kola. Použite imbusový kľúč č. H19. Použite momentový kľúč. Utiahnite ju krútiacim momentom 200 Nm.+180°



Výmena: ložiska kola – AUDI A4 Sedan (8EC, B7). Tip od odborníkov z AUTODOC:

- Dôležité! Nezabudnite použiť nové upevňovacie prvky.
- Ložisko kola sa nesmie ohnúť k zavláčke nápravy.

24

Nainštalujte ochrannú hlavicu ložiska náboja. Použite gumové kladivo.



25

Natrite náboj v mieste kontaktu s brzdovým kotúčom. Použite medené mazivo.



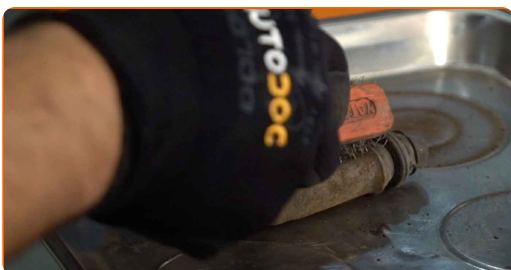
26 Nainštalujte brzdový kotúč.



27 Nainštalujte zadržiací prsteneč.



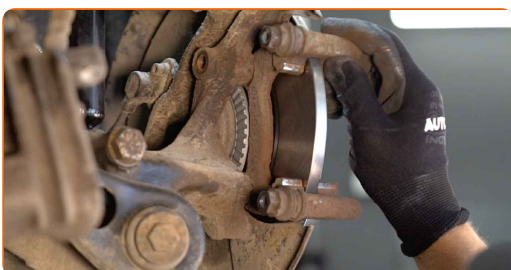
28 Očistite brzdový strmeň od prachu a špiny. Použite drôtenú kefu. Použite čistič brzd.



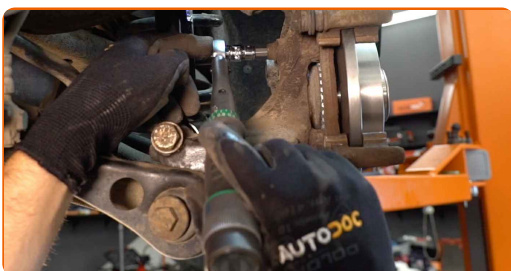
AUTODOC odporúča:

- Výmena: ložiska kolesa – AUDI A4 Sedan (8EC, B7). Po aplikovaní spreja niekoľko minút počkajte.

29 Nainštalujte svorku brzdového strmeňa.



- 30** Upevnite svorku brzdového strmeňa. Použite imbusový kľúč č. H8. Použite momentový kľúč. Utiahnite ju krútiacim momentom 75 Nm.



- 31** Natrite piest brzdového strmeňa. Použite čistič brzd.

Výmena: ložiska kolesa – AUDI A4 Sedan (8EC, B7). Tip od odborníkov z AUTODOC:

- Po aplikácii spreja počkajte niekoľko minút.

- 32** Ztlačte piest brzdového strmeňa. Použite prípravok na zatlačenie brzdových piestov.

- 33** Nainštalujte brzdové platničky.



- 34** Nainštalujte brzdový strmeň a upevnite ho. Použite nástavec č.13. Použite kombinačný kľúč č.15. Použite momentový kľúč. Utiahnite ju krútiacim momentom 35 Nm.



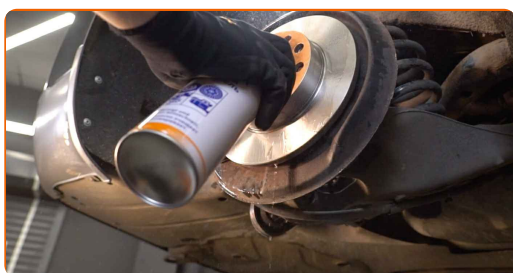
35

Natrite povrch, kde je brzdový kotúč v kontakte s ráfikom kola. Použite medené mazivo.



36

Vyčistite povrch brzdového kotúča. Použite čistič brzd.



AUTODOC odporúča:

- Výmena: ložiska kola – AUDI A4 Sedan (8EC, B7). Po aplikovaní spreja niekoľko minút počkajte.

37

Nainštalujte koleso.



Výmena: ložiska kola – AUDI A4 Sedan (8EC, B7). Tip od AUTODOC:

- Na zabránenie zraneniu držte koleso pri zaskrutkovaní upevňovacích skrutiek.

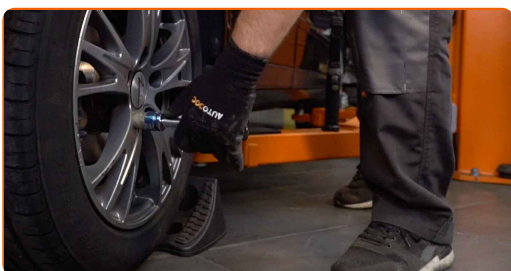
38

Zaskrutkujte skrutky kolies. Použite rázový nástavec na koleso č. 17.



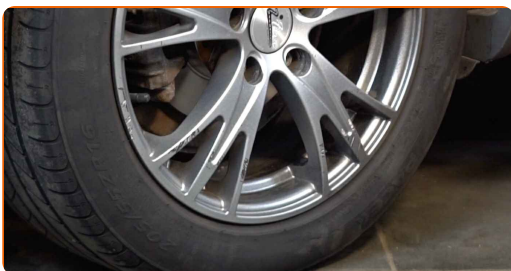
39

Dajte auto dolu a skrutkujte skrutky v krížovom poradí. Použite momentový kľúč. Uťahnite ju krútiacim momentom 120 Nm.



40

Odstráňte zdviháky a klíny.



VÝBORNE! 

ZOBRAZIŤ VIAC TUTORIÁLOV

AUTODOC – NÁHRADNÉ DIELY NAJVYŠŠEJ KVALITY ZA VÝBORNÚ CENU, A TO VŠETKO ONLINE

AUTODOC MOBILNÁ APLIKÁCIA: ZACHYŤTE SKVELÉ AKCIE PRI POHODLNOM NAKUPOVANÍ



+ AUTODOC

GET IT ON
Google Play

Download on the
App Store

Download

OBROVSKÝ VÝBER NÁHRADNÝCH DIELOV PRE VAŠE AUTO

LOŽISKO KOLESA: ŠIROKÝ VÝBER

(i) VYHLÁSENIE O ODMIETNUTÍ ZODPOVEDNOSTI:

Dokument obsahuje iba všeobecné odporúčania, ktoré pre vás môžu byť užitočné pri svojpomocnej oprave vášho auta alebo pri výmene niektorých dielov. AUTODOC nezodpovedá za poškodenie, zranenie alebo za škodu na majetku, spôsobenú opravou alebo výmenou dielov následkom nesprávneho použitia alebo nesprávneho pochopenia uvedených informácií.

AUTODOC neberie zodpovednosť za žiadne možné chyby alebo nejasnosti uvedené v tomto návode. Uvedené informácie majú iba informatívny charakter a nie je možné ich zameniť s radami od odborníkov.

AUTODOC neberie zodpovednosť za nesprávne alebo rizikové používanie vybavenia, náradia alebo náhradných dielov. AUTODOC odporúča byť pri výmene alebo oprave opatrný a prísne dodržiavať všetky bezpečnostné pravidlá. Pamätajte si: používanie dielov nízkej kvality nezaručí vášmu autu dostatočnú mieru bezpečnosti na cestách.

© Copyright 2023 – Všetok obsah na tejto stránke, a najmä texty, fotografie a grafika, je chránený zákonom o autorských právach. Všetky práva, vrátane práva na kopírovanie, zverenie tretím stranám, práva na úpravu a preklad, vlastní spoločnosť AUTODOC SE.