



Ako vymeniť lambda
sonda na **AUDI A6 Avant**
(4B5, C5) – návod na
výmenu

PODOBNÝ VIDEO TUTORIÁL



Toto video ukazuje proces výmeny podobnej súčiastky na inom vozidle

Dôležité!

Tento proces výmeny môžete použiť pre model:

AUDI A6 Avant (4B5, C5) 1.8 T, AUDI A6 Avant (4B5, C5) 1.8 T quattro, AUDI A6 Avant (4B5, C5) 2.4, AUDI A6 Avant (4B5, C5) 2.0, AUDI A6 Avant (4B5, C5) 2.4 quattro, AUDI A6 Avant (4B5, C5) 2.7 T quattro, AUDI A6 Avant (4B5, C5) 3.0, AUDI A6 Avant (4B5, C5) 3.0 quattro

Postup sa môže mierne meniť podľa dizajnu auta.

Tento tutoriál bol vytvorený na základe procesu výmeny pre podobnú súčiastku na aute: SEAT Leon Hatchback (1M1) 1.8 20V

**VÝMENA: LAMBDA SONDY – AUDI A6 AVANT (4B5, C5).
ZOZNAM POTREBNÝCH NÁSTROJOV:**



- Drôtená kefa
- Sprej WD-40
- Sprej na elektroniku
- Vysokoteplotné keramické mazivo
- Momentový kľúč
- Nástavec č. 10
- 22-mm nástavec kyslíkového snímača
- Závitník
- Ráčňový kľúč

Kúpiť nástroje

Výmena: lambda sondy – AUDI A6 Avant (4B5, C5). Odporúčajú odborníci z AUTODOC:

- Po výmene kyslíkového senzora vymažte chybový kód z elektronickej riadiacej jednotky a nechajte elektronicú riadiacu jednotku, aby sa sama prispôbila novému senzoru.
- Pred začatím práce naštartujte motor a nechajte ho rozohriať na prevádzkovú teplotu.
- Prosím pozor: všetky práce na aute - AUDI A6 Avant (4B5, C5) – sa musia vykonávať pri vypnutom motore.

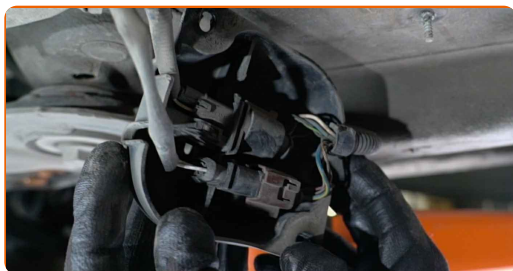
VÝMENU USKUTOČNITE V NASLEDUJÚCOM PORADÍ:

1 Zdvihnite auto pomocou zdviháka alebo ho umiestnite nad montážnu jamu.

2 Odskrutkujte upevňovacie prvky krytu uloženia kyslíkového senzora. Použite nástavec č.10. Použite ráčňový kľúč.



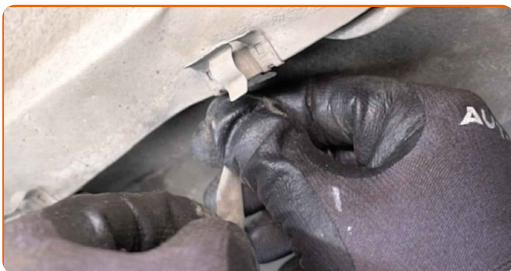
3 Odstráňte kryt uloženia kyslíkového senzora.



4 Odpojte konektor kyslíkového senzora.



5 Odpojte vodiče kyslíkového snímača.



6 Vyčistite upevňovací prvok kyslíkového senzora. Použite drôtenú kefu. Použite sprej WD-40.



7 Odskrutkujte upevňovací prvok kyslíkového senzora. Použite 22-mm nástavec kyslíkového snímača. Použite ráčňový kľúč.



8 Odstráňte kyslíkový senzor.



9 Vyčistite závit pre prípravu na inštalovanie nového kyslíkového snímača. Použite závitník. Použite ráčňový kľúč.



10 Ošetríte kyslíkový senzor. Použite vysokoteplotné keramické mazivo.

11 Nainštalujte nový kyslíkový senzor.



12 Utiahnite upevňovací prvok kyslíkového senzora. Použite 22-mm nástavec kyslíkového snímača. Použite momentový kľúč. Utiahnite ju krútiacim momentom 46 Nm.



13 Ošetríte konektor kyslíkového senzora. Použite dielektrické mazivo.



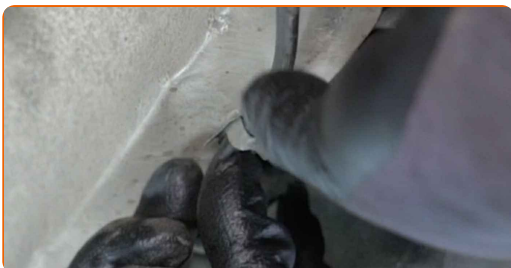
14 Pripojte konektor kyslíkového senzora.



15 Nainštalujte kryt uloženia kyslíkového senzora.



16 Zapojte vodiče kyslíkového snímača.



17 Zaskrutkujte upevňovacie prvky krytu uloženia kyslíkového senzora. Použite nástavec č.10. Použite ráčňový kľúč.



18 Auto dajte na zem.

VÝBORNE! 

ZOBRAZIŤ VIAC TUTORIÁLOV

AUTODOC – NÁHRADNÉ DIELY NAJVYŠŠEJ KVALITY ZA VÝBORNÚ CENU, A TO VŠETKO ONLINE

**AUTODOC MOBILNÁ APLIKÁCIA: ZACHYŤTE SKVELÉ AKCIE PRI
POHODLNOM NAKUPOVANÍ**



+ AUTODOC

GET IT ON
Google Play

Download on the
App Store

Download

OBROVSKÝ VÝBER NÁHRADNÝCH DIELOV PRE VAŠE AUTO

LAMBDA SONDA: ŠIROKÝ VÝBER

i **VYHLÁSENIE O ODMIETNUTÍ ZODPOVEDNOSTI:**

Dokument obsahuje iba všeobecné odporúčania, ktoré pre vás môžu byť užitočné pri svojpomocnej oprave vášho auta alebo pri výmene niektorých dielov. AUTODOC nezodpovedá za poškodenie, zranenie alebo za škodu na majetku, spôsobenú opravou alebo výmenou dielov následkom nesprávneho použitia alebo nesprávneho pochopenia uvedených informácií.

AUTODOC neberie zodpovednosť za žiadne možné chyby alebo nejasnosti uvedené v tomto návode. Uvedené informácie majú iba informatívny charakter a nie je možné ich zameniť s radami od odborníkov.

AUTODOC neberie zodpovednosť za nesprávne alebo rizikové používanie vybavenia, náradia alebo náhradných dielov. AUTODOC odporúča byť pri výmene alebo oprave opatrný a prísne dodržiavať všetky bezpečnostné pravidlá. Pamätajte si: používanie dielov nízkej kvality nezaručí vášmu autu dostatočnú mieru bezpečnosti na cestách.

© Copyright 2023 – Všetok obsah na tejto stránke, a najmä texty, fotografie a grafika, je chránený zákonom o autorských právach. Všetky práva, vrátane práva na kopírovanie, zverenie tretím stranám, práva na úpravu a preklad, vlastní spoločnosť AUTODOC SE.