



Ako vymeniť guľový čap
riadenia na **AUDI A6**
Avant (4F5, C6) – návod
na výmenu

PODOBNÝ VIDEO TUTORIÁL



Toto video ukazuje proces výmeny podobnej súčiastky na inom vozidle

Dôležité!

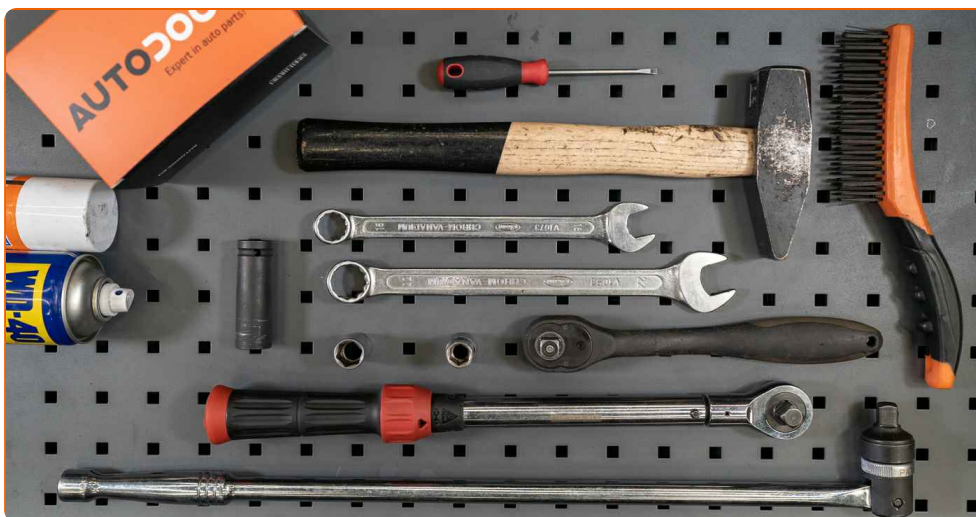
Tento proces výmeny môžete použiť pre model:

AUDI A6 Avant (4F5, C6) 3.0 TFSI quattro, AUDI A6 Avant (4F5, C6) 2.0 TDI, AUDI A6 Avant (4F5, C6) 2.7 TDI, AUDI A6 Avant (4F5, C6) 3.0 TDI quattro, AUDI A6 Avant (4F5, C6) 3.2 FSI, AUDI A6 Avant (4F5, C6) 3.2 FSI quattro, AUDI A6 Avant (4F5, C6) 4.2 quattro, AUDI A6 Avant (4F5, C6) 2.4, AUDI A6 Avant (4F5, C6) 2.4 quattro, AUDI A6 Avant (4F5, C6) 2.7 TDI quattro, AUDI A6 Avant (4F5, C6) 2.0 TFSI, AUDI A6 Avant (4F5, C6) S6 quattro, AUDI A6 Avant (4F5, C6) 4.2 FSI quattro, AUDI A6 Avant (4F5, C6) 2.8 FSI, AUDI A6 Avant (4F5, C6) 3.0 quattro, (+ 2)

Postup sa môže mierne meniť podľa dizajnu auta.

Tento tutoriál bol vytvorený na základe procesu výmeny pre podobnú súčiastku na aute: AUDI A4 Sedan (8E2, B6) 1.8 T quattro

VÝMENA: GUĽOVÉHO ČAPU RIADENIA – AUDI A6 AVANT (4F5, C6). NÁSTROJE, KTORÉ MOŽNO BUDETE POTREBOVAŤ:



- Drôtená kefa
- Sprej WD-40
- Čistič brzd
- Medené mazivo
- Kombinačný kľúč č.19
- Kombinačný kľúč č.22
- Nástavec č. 13
- Nástavec č. 16
- Úderová rázová hlavica na matice kolies č.17
- Ráčňový kľúč
- Momentový kľúč
- Posuvné meradlo
- Plochý sekáč
- Kladivo
- Klin pod koleso auta

Kúpiť nástroje

Výmena: guľového čapu riadenia – AUDI A6 Avant (4F5, C6). AUTODOC odporúča:

- Čapy tiahla riadenia vymeňte v páre.
- Proces výmeny je totožný pre ľavý a pravý čap tiahla riadenia.
- Prosím pozor: všetky práce na aute - AUDI A6 Avant (4F5, C6) – sa musia vykonávať pri vypnutom motore.

VÝMENU USKUTOČNITE V NASLEDUJÚCOM PORADÍ:

1

Kolesá auta zaistíte pomocou klinov.



2

Uvoľnite upevňovacie skrutky kolesa. Použite rázový nástavec na koleso č. 17.

3

Zodvihnite prednú časť vozidla a zaistite vozidlo na podperách.

4

Odskrutkujte skrutky kolies.



AUTODOC odporúča:

- Upozornenie! Pre vyhnutie sa zraneniu držte koleso pri odskrutkovaní upevňovacích skrutiek. AUDI A6 Avant (4F5, C6)

5

Odstráňte koleso.

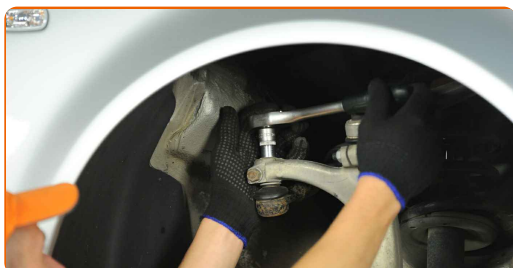


6

Vyčistite upevnenie spájajúce čap tiahla riadenia k hlave ložiska čapu kolesa. Použite drôtenú kefu. Použite sprej WD-40.

7

Uvoľnite upevňovaciu skrutku čapu tiahla riadenia. Použite nástavec č.13. Použite ráčňový kľúč.



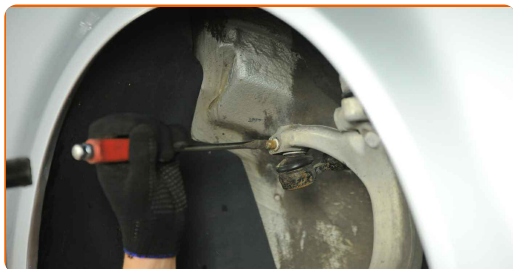
8

Odskrutkujte koncovú skrutku kĺbu riadenia. Použite nástavec č.16. Použite ráčňový kľúč.



9

Odstráňte upevňovaciu skrutku. Použite plochý sekáč na kov. Použite kladivo.



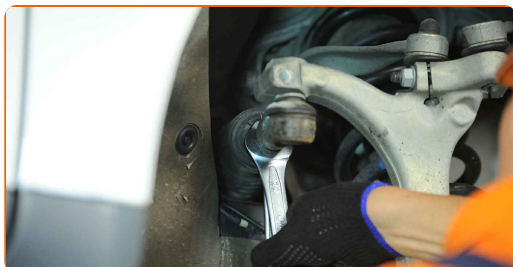
10

Pri demontáži si zaznačte alebo odmerajte presnú polohu guľového čapu na spojovacej tyči, alebo spočítajte počet otočení, aby sa následne zabránilo zlému vyrovnaníu kolies. Použite posuvné meradlo.



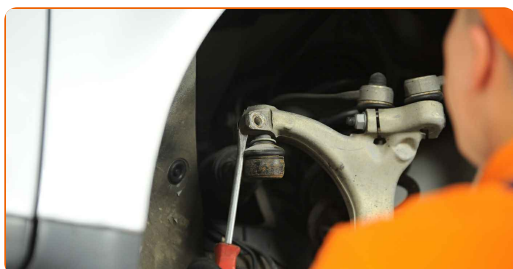
11

Uvoľnite skrutku zaisťujúcu koncovku tiahla na tiahle. Použite kombinačný kľúč č.19. Použite kombinačný kľúč č.22.



12

Odpojte koncovku tiahla od kĺbu riadenia. Použite plochý sekáč na kov. Použite kladivo.



13 Odskrutkujte koncovku od tiahla.



14 Vyčistite montážne pozície čapu tiahla riadenia. Použite drôtenú kefu. Použite sprej WD-40.



15 Zaskrutkujte novú koncovku tiahla riadenia.



Výmena: guľového čapu riadenia – AUDI A6 Avant (4F5, C6). Profesionáli odporúčajú:

- Pri inštalácii tyče riadenia vykonajte rovnaký počet otočení, alebo nechajte vonku rovnaký počet závitov podľa vašich meraní.

16 Pripojte koncovku kĺbu riadenia ku kĺbu riadenia. Použite kladivo.



17 Nainštalujte upevňovaciu skrutku. Použite kladivo.

18 Utiahnite upevňovaciu skrutku čapu tiahla riadenia. Použite nástavec č.13. Použite momentový kľúč. Utiahnite ju krútiacim momentom 7 Nm.



19 Utiahnite upevňovaciu maticu spájajúcu čap tiahla riadenia k hlave ložiska čapu kolesa. Použite nástavec č.16. Použite momentový kľúč. Utiahnite ju krútiacim momentom 45 Nm.



20 Upevnite uzamykaciu skrutku na koncovke tiahla. Použite kombinačný kľúč č.19. Použite kombinačný kľúč č.22. Použite momentový kľúč. Utiahnite ju krútiacim momentom 40 Nm.



21

Natrite upevnenie spájajúce čap tiahla riadenia k hlave ložiska čapu. Použite medené mazivo.



22

Natrite povrch, kde je brzdový kotúč v kontakte s ráfikom kolesa. Použite medené mazivo.



23

Vyčistite povrch brzdového kotúča. Použite čistič brzd.



AUTODOC odporúča:

- Výmena: guľového čapu riadenia – AUDI A6 Avant (4F5, C6). Po aplikovaní spreja niekoľko minút počkajte.

24

Nainštalujte koleso.



AUTODOC odporúča:

- Upozornenie! Pre vyhnutie sa zraneniu držte koleso pri zaskrutkovaní upevňovacích skrutiek na auto. AUDI A6 Avant (4F5, C6)

25

Zaskrutkujte skrutky kolies. Použite rázový nástavec na koleso č. 17.



26

Dajte auto dolu a skrutkujte skrutky v krížovom poradí. Použite rázový nástavec na koleso č. 17. Použite momentový kľúč. Utiahnite ju krútiacim momentom 120 Nm.



Výmena: guľového čapu riadenia – AUDI A6 Avant (4F5, C6). AUTODOC odporúča:

- Ak to bude potrebné, skontrolujte a nastavte natočenie kolesa.

27

Odstráňte zdviháky a klíny.

VÝBORNE! 

ZOBRAZIŤ VIAC TUTORIÁLOV

AUTODOC – NÁHRADNÉ DIELY NAJVYŠŠEJ KVALITY ZA VÝBORNÚ CENU, A TO VŠETKO ONLINE

AUTODOC MOBILNÁ APLIKÁCIA: ZACHYŤTE SKVELÉ AKCIE PRI POHODLNO M NAKUPOVANÍ



+ AUTODOC

GET IT ON  **Google Play**

 **Download on the App Store**

Download

OBROVSKÝ VÝBER NÁHRADNÝCH DIELOV PRE VAŠE AUTO

GUĽOVÝ ČAP RIADENIA: ŠIROKÝ VÝBER

i **VYHLÁSENIE O ODMIETNUTÍ ZODPOVEDNOSTI:**

Dokument obsahuje iba všeobecné odporúčania, ktoré pre vás môžu byť užitočné pri svojpomocnej oprave vášho auta alebo pri výmene niektorých dielov. AUTODOC nezodpovedá za poškodenie, zranenie alebo za škodu na majetku, spôsobenú opravou alebo výmenou dielov následkom nesprávneho použitia alebo nesprávneho pochopenia uvedených informácií.

AUTODOC neberie zodpovednosť za žiadne možné chyby alebo nejasnosti uvedené v tomto návode. Uvedené informácie majú iba informatívny charakter a nie je možné ich zameniť s radami od odborníkov.

AUTODOC neberie zodpovednosť za nesprávne alebo rizikové používanie vybavenia, náradia alebo náhradných dielov. AUTODOC odporúča byť pri výmene alebo oprave opatrný a prísne dodržiavať všetky bezpečnostné pravidlá. Pamätajte si: používanie dielov nízkej kvality nezaručí vášmu autu dostatočnú mieru bezpečnosti na cestách.

© Copyright 2022 – Všetok obsah na tejto stránke, a najmä texty, fotografie a grafika, je chránený zákonom o autorských právach. Všetky práva, vrátane práva na kopírovanie, zverenie tretím stranám, práva na úpravu a preklad, vlastní spoločnosť AUTODOC GmbH.