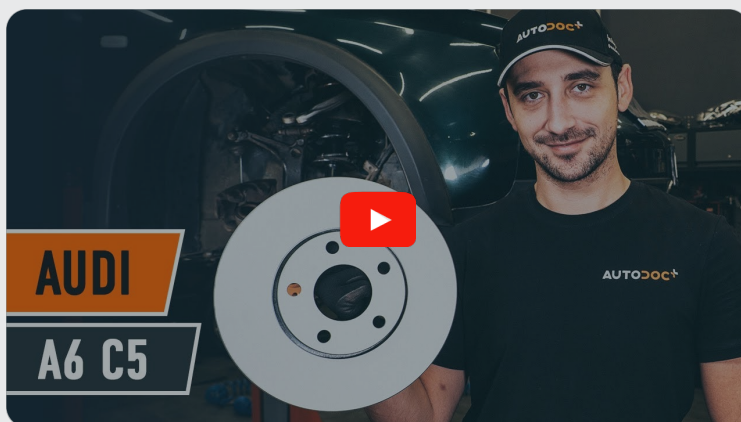




Ako vymeniť predné  
brzdové kotúče na **AUDI**  
**A6 Sedan (4B2, C5)** –  
návod na výmenu

## PODOBNÝ VIDEO TUTORIÁL



Toto video ukazuje proces výmeny podobnej súčiastky na inom vozidle

### **ⓘ Dôležité!**

Tento proces výmeny môžete použiť pre model:

AUDI A6 Sedan (4B2, C5) 1.8 T, AUDI A6 Sedan (4B2, C5) 1.8 T quattro, AUDI A6 Sedan (4B2, C5) 2.4, AUDI A6 Sedan (4B2, C5) 2.4 quattro, AUDI A6 Sedan (4B2, C5) 1.9 TDI, AUDI A6 Sedan (4B2, C5) 2.5 TDI, AUDI A6 Sedan (4B2, C5) 2.8, AUDI A6 Sedan (4B2, C5) 2.8 quattro, AUDI A6 Sedan (4B2, C5) 2.5 TDI quattro, AUDI A6 Sedan (4B2, C5) 1.8, AUDI A6 Sedan (4B2, C5) 2.0, AUDI A6 Sedan (4B2, C5) 3.0

Postup sa môže mierne meniť podľa dizajnu auta.

Tento tutoriál bol vytvorený na základe procesu výmeny pre podobnú súčiastku na aute: AUDI A6 Avant (4B5, C5) 2.4

VÝMENA: BRZDOVÝCH KOTÚČOV – AUDI A6 SEDAN  
(4B2, C5). ZOZNAM POTREBNÝCH NÁSTROJOV:



- Drôtená kefa
- Nylonová čistiaca kefa
- Sprej WD-40
- Čistič brzd
- Medené mazivo
- Momentový kľúč
- Nástavec č. 17
- HEX nástavec č. H7
- Úderová rázová hlavica na matice kolies č.17
- Ráčňový kľúč
- Vratidlo
- Prípravok na zatlačenie brzdových piestov
- Páčidlo
- Klin pod koleso auta

**Kúpiť nástroje**

### AUTODOC odporúča:

- Vymeňte brzdové kotúče na aute AUDI A6 Sedan (4B2, C5) v kompletnej sete na každej náprave, bez ohľadu na stav jednotlivých komponentov. Zaručí to rovnomerné brzdenie.
- Proces výmeny je rovnaký pre oba brzdové kotúče na rovnakej náprave.
- Pri výmene brzdových kotúčov vždy vymeňte aj brzdové platničky.
- Prosím pozor: všetky práce na aute - AUDI A6 Sedan (4B2, C5) – sa musia vykonávať pri vypnutom motore.

## VÝMENU USKUTOČNITE V NASLEDUJÚCOM PORADÍ:

1

Otvorte kapotu. Odskrutkujte uzáver nádržky brzdovej kvapaliny.

2

Kolesá auta zaistíte pomocou klinov.

3

Uvoľnite upevňovacie skrutky kolesa. Použite rázový nástavec na koleso č. 17.



4

Zodvihnite prednú časť vozidla a zaistíte vozidlo na podperách.

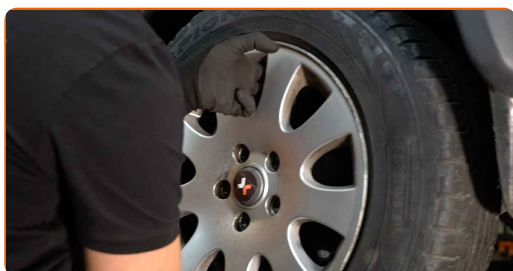
**5** Odskrutkujte skrutky kolies.



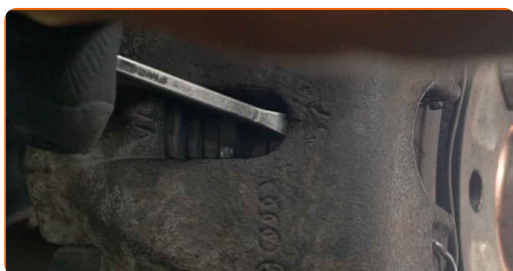
### AUTODOC odporúča:

- Upozornenie! Pre vyhnutie sa zraneniu držte koleso pri odskrutkovaní upevňovacích skrutiek. AUDI A6 Sedan (4B2, C5)

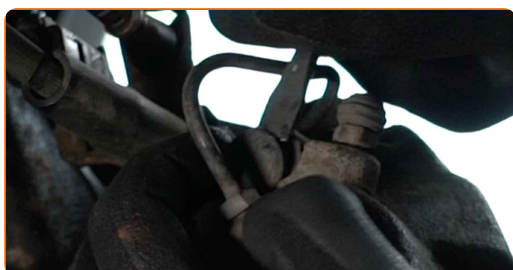
**6** Odstráňte koleso.



**7** Rozšírite brzdové platničky. Použite páčidlo.



**8** Odstráňte krytky prachového puzdra vodiacich závlačiek brzdového strmeňa. Použite páčidlo.



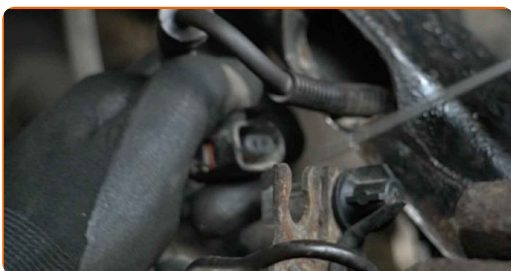
9

Odskrutkujte upevnenie brzdového strmeňa. Použite imbusový kľúč č. H7. Použite ráčňový kľúč.



10

Odpojte konektor snímača opotrebenia brzdovej platničky.



11

Odpojte snímač opotrebenia brzdových platničiek. Použite páčidlo.

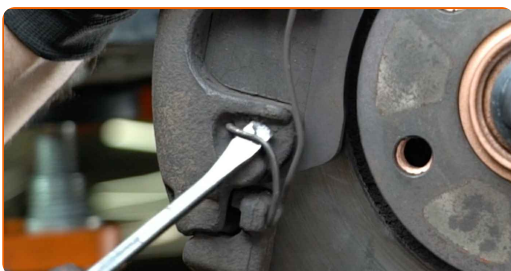


### Pozor!

- Niektoré autá nemajú snímač opotrebenia brzdovej platničky.

12

Odpojte zádržnú pružinu brzdového strmeňa. Použite páčidlo.



13

Odstráňte brzdový strmeň.



Výmena: brzdových kotúčov – AUDI A6 Sedan (4B2, C5). Odporúčajú odborníci z AUTODOC:

- Priviažte strmeň k zaveseniu kolies alebo ku karosérii drôtikom bez odpojenia od brzdovej hadičky, aby sa predišlo strate tlaku v brzdovom systéme.
- Uistite sa, že brzdový strmeň nevisí na brzdovej hadičke.
- Po odstránení brzdového strmeňa nestláčajte brzdový pedál. Vypadol by totiž piest z brzdového valca, vyliala by sa brzdová kvapalina a systém by stratil tlak.
- Skontrolujte držiak brzdového strmeňa, vodiace závlačky brzdového strmeňa a puzdrá. Vyčistite ich. Ak je to potrebné, vymeňte ich.

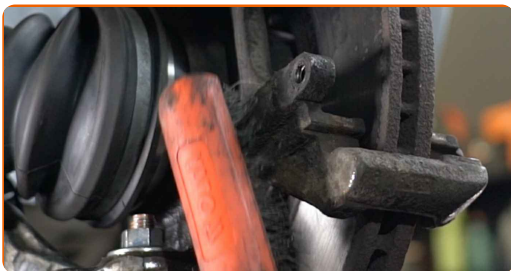
14

Odstráňte brzdové platničky.



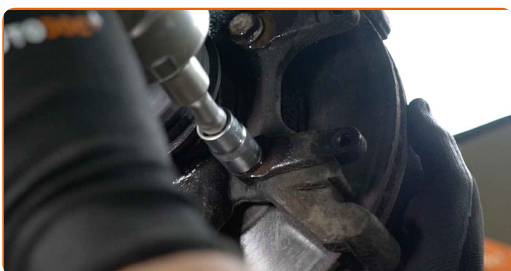
15

Očistite brzdový strmeň od prachu a špiny. Použite drôtenú kefu. Použite sprej WD-40.



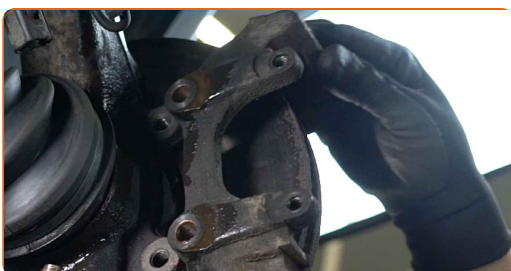
16

Odskrutkujte upevnenie svorky brzdového strmeňa. Použite nástavec č.17. Použite vratidlo. Použite ráčňový kľúč.



17

Odstráňte svorku strmeňa.



18

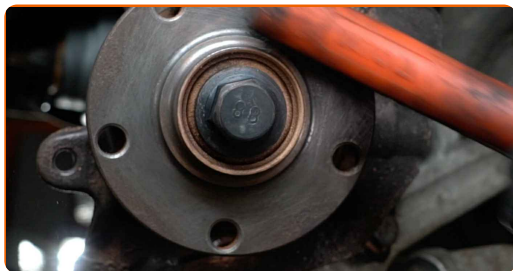
Odstráňte brzdový kotúč.





19

Vyčistite náboj. Použijte drôtenú kefu. Natrite kontaktný povrch. Použijte medené mazivo.



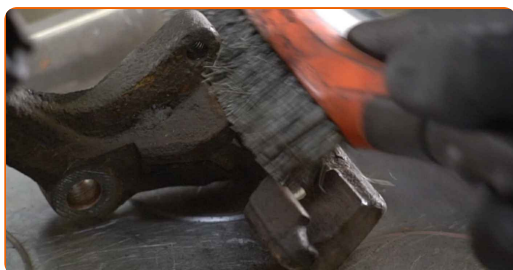
20

Nainštalujte brzdový kotúč.



21

Očistite brzdový strmeň od prachu a špiny. Použijte drôtenú kefu. Použijte čistič brzd.

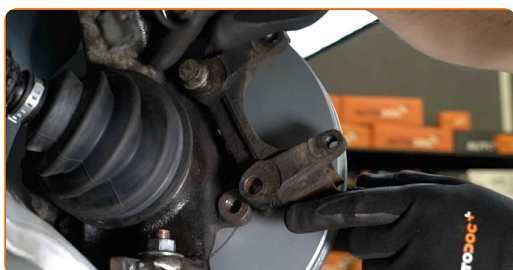


### AUTODOC odporúča:

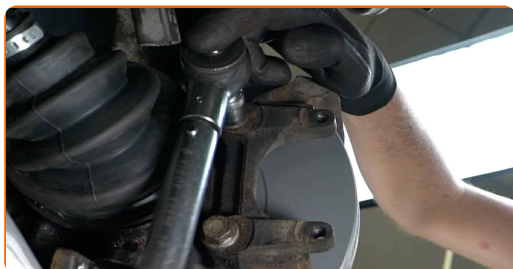
- Výmena: brzdových kotúčov – AUDI A6 Sedan (4B2, C5). Po aplikovaní spreja niekoľko minút počkajte.

22

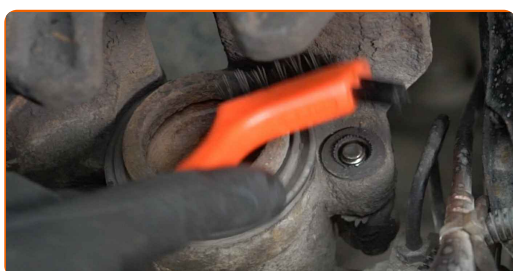
Nainštalujte svorku brzdového strmeňa.



- 23** Upevnite svorku brzdového strmeňa. Použite nástavec č.17. Použite momentový kľúč. Utiahnite ju krútiacim momentom 130 Nm.



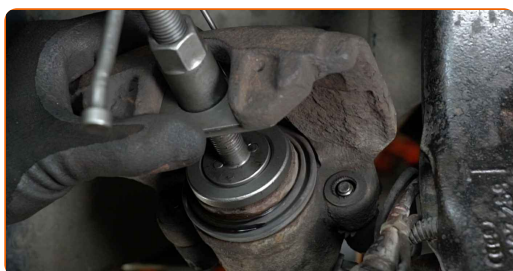
- 24** Natrite piest brzdového strmeňa. Použite nylonovú čistiacu kefu. Použite čistič brzd.



Výmena: brzdových kotúčov – AUDI A6 Sedan (4B2, C5). Tip od odborníkov z AUTODOC:

- Po aplikácii spreja počkajte niekoľko minút.

- 25** Zatlačte piest brzdového strmeňa. Použite prípravok na zatlačenie brzdových piestov.



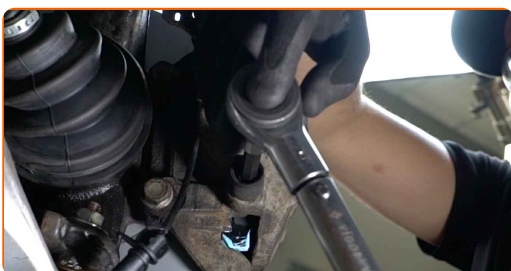
26

Nainštalujte brzdové platničky.



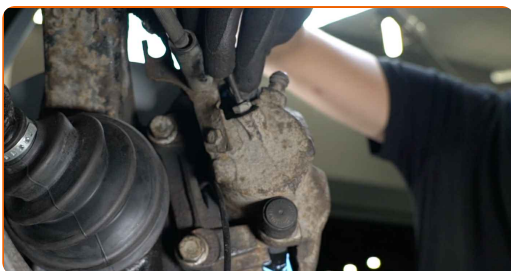
27

Nainštalujte brzdový strmeň a upevnite ho. Použite imbusový kľúč č. H7. Použite momentový kľúč. Uťahnite ju krútiacim momentom 30 Nm.



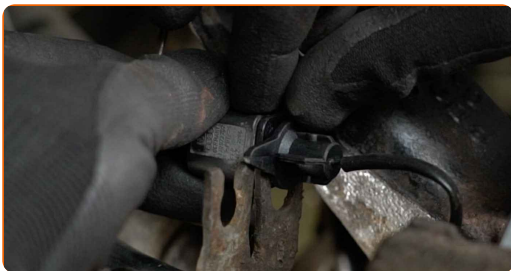
28

Nainštalujte krytky prachového puzdra vodiacich závlačiek brzdového strmeňa.



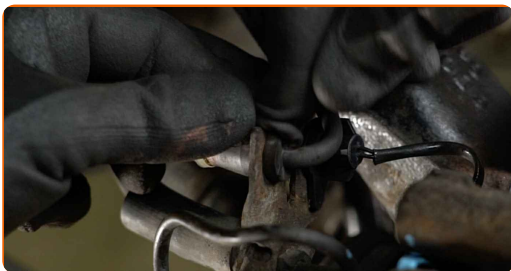
29

Zapojte snímač opotrebenia brzdových platničiek.



30

Zapojte konektor snímača opotrebenia brzdovej platničky.



**31** Nainštalujte zádržnú pružinu brzdového strmeňa.



**32** Natrite povrch, kde je brzdový kotúč v kontakte s ráfikom kolesa. Použite medené mazivo.



**33** Vyčistite povrch brzdového kotúča. Použite čistič brzd.



### AUTODOC odporúča:

- Výmena: brzdových kotúčov – AUDI A6 Sedan (4B2, C5). Po aplikovaní spreja niekoľko minút počkajte.

**34** Nainštalujte koleso.



**AUTODOC odporúča:**

- Upozornenie! Pre vyhnutie sa zraneniu držte koleso pri zaskrutkovaní upevňovacích skrutiek na auto. AUDI A6 Sedan (4B2, C5)

**35**

Zaskrutkujte skrutky kolies. Použite rázový nástavec na koleso č. 17.



**36**

Dajte auto dolu a skrutkujte skrutky v krížovom poradí. Použite rázový nástavec na koleso č. 17. Použite momentový kľúč. Utiahnite ju krútiacim momentom 120 Nm.



**37**

Odstráňte zdviháky a klíny.

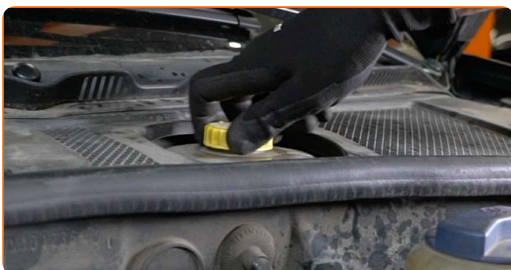


Výmena: brzdových kotúčov – AUDI A6 Sedan (4B2, C5). Profesionáli odporúčajú:

- Skontrolujte stav a hladinu brzdovej kvapaliny v expanznej nádrži a ak je to potrebné, doplňte ju.
- Bez naštartovania motora stlačte brzdový pedál niekoľkokrát, až kým nebudete cítiť značný odpor.

38

Utiahnite uzáver nádržky brzdovej kvapaliny. Zatvorte kapotu.



**VÝBORNE!** 

ZOBRAZIŤ VIAC TUTORIÁLOV

# AUTODOC – NÁHRADNÉ DIELY NAJVYŠŠEJ KVALITY ZA VÝBORNÚ CENU, A TO VŠETKO ONLINE

**AUTODOC MOBILNÁ APLIKÁCIA: ZACHYŤTE SKVELÉ AKCIE PRI POHODLNOM NAKUPOVANÍ**



**+ AUTODOC**

GET IT ON  **Google Play**

 **Download on the App Store**

**Download**

**OBROVSKÝ VÝBER NÁHRADNÝCH DIELOV PRE VAŠE AUTO**

**BRZDOVÉ KOTÚČE: ŠIROKÝ VÝBER**

## **i** **VYHLÁSENIE O ODMIETNUTÍ ZODPOVEDNOSTI:**

Dokument obsahuje iba všeobecné odporúčania, ktoré pre vás môžu byť užitočné pri svojpomocnej oprave vášho auta alebo pri výmene niektorých dielov. AUTODOC nezodpovedá za poškodenie, zranenie alebo za škodu na majetku, spôsobenú opravou alebo výmenou dielov následkom nesprávneho použitia alebo nesprávneho pochopenia uvedených informácií.

AUTODOC neberie zodpovednosť za žiadne možné chyby alebo nejasnosti uvedené v tomto návode. Uvedené informácie majú iba informatívny charakter a nie je možné ich zameniť s radami od odborníkov.

AUTODOC neberie zodpovednosť za nesprávne alebo rizikové používanie vybavenia, náradia alebo náhradných dielov. AUTODOC odporúča byť pri výmene alebo oprave opatrný a prísne dodržiavať všetky bezpečnostné pravidlá. Pamätajte si: používanie dielov nízkej kvality nezaručí vášmu autu dostatočnú mieru bezpečnosti na cestách.

© Copyright 2022 – Všetok obsah na tejto stránke, a najmä texty, fotografie a grafika, je chránený zákonom o autorských právach. Všetky práva, vrátane práva na kopírovanie, zverenie tretím stranám, práva na úpravu a preklad, vlastní spoločnosť AUTODOC GmbH.