



Ako vymeniť predné
brzdové platničky na
AUDI A6 Sedan (4B2, C5)
– návod na výmenu

PODOBNÝ VIDEO TUTORIÁL



Toto video ukazuje proces výmeny podobnej súčiastky na inom vozidle

ⓘ Dôležité!

Tento proces výmeny môžete použiť pre model:

AUDI A6 Sedan (4B2, C5) 1.8 T, AUDI A6 Sedan (4B2, C5) 1.8 T quattro, AUDI A6 Sedan (4B2, C5) 2.4, AUDI A6 Sedan (4B2, C5) 2.4 quattro, AUDI A6 Sedan (4B2, C5) 1.9 TDI, AUDI A6 Sedan (4B2, C5) 2.5 TDI, AUDI A6 Sedan (4B2, C5) 2.8, AUDI A6 Sedan (4B2, C5) 2.8 quattro, AUDI A6 Sedan (4B2, C5) 2.5 TDI quattro, AUDI A6 Sedan (4B2, C5) 1.8, AUDI A6 Sedan (4B2, C5) 2.7 T quattro, AUDI A6 Sedan (4B2, C5) 4.2 quattro, AUDI A6 Sedan (4B2, C5) S6 quattro, AUDI A6 Sedan (4B2, C5) 2.0, AUDI A6 Sedan (4B2, C5) 3.0, (+ 2)

Postup sa môže mierne meniť podľa dizajnu auta.

Tento tutoriál bol vytvorený na základe procesu výmeny pre podobnú súčiastku na aute: AUDI A6 Sedan (4F2, C6) 2.0 TDI

VÝMENA: BRZDOVÝCH PLATNIČIEK – AUDI A6 SEDAN
(4B2, C5). POTREBNÉ NÁSTROJE:



- Drôtená kefa
- Čistič brzd
- Pasta proti pískaniu brzd
- Medené mazivo
- HEX nástavec č. H7
- Úderová rázová hlavica na matice kolies č.17
- Prípravok na zatlačenie brzdových piestov
- Ráčňový kľúč
- Momentový kľúč
- Páčidlo
- Klin pod koleso auta

Kúpiť nástroje

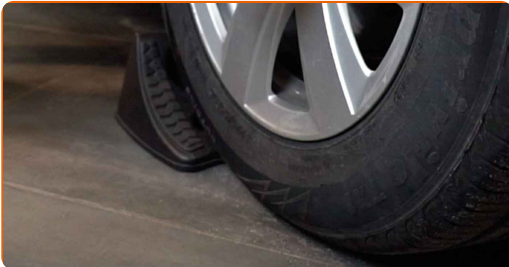
Výmena: brzdových platničiek – AUDI A6 Sedan (4B2, C5). AUTODOC odporúča:

- Výmenu brzdových platničiek vykonávajte v sete; vždy vymeňte všetky platničky na jednej náprave. Umožní to efektívnejšie brzdenie.
- Proces výmeny je rovnaký pre všetky brzdové platničky na rovnakej náprave.
- Celý postup práce vykonajte pri vypnutom motore.

**VÝMENA: BRZDOVÝCH PLATNIČIEK – AUDI A6 SEDAN (4B2, C5).
POSTUPUJTE PODĽA NASLEDOVNÉHO PROCESU:**

1 Otvorte kapotu. Odskrutkujte uzáver nádržky brzdovej kvapaliny.

2 Kolesá auta zaistíte pomocou klinov.



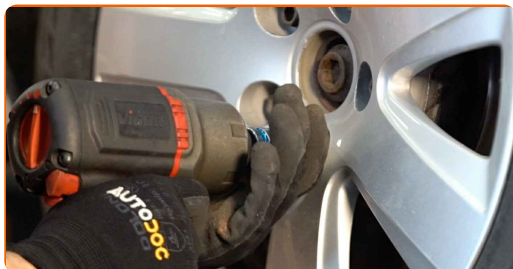
3 Uvoľnite upevňovacie skrutky kolesa. Použite rázový nástavec na koleso č. 17.



4 Zdvihnite prednú časť vozidla a zaistite vozidlo na podperách.

5

Odskrutkujte skrutky kolies.

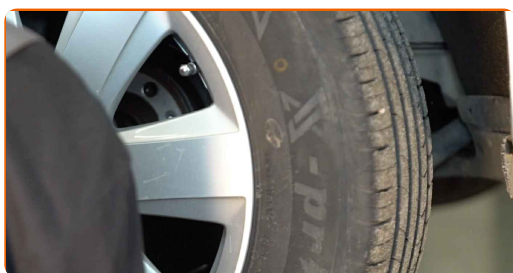


Výmena: brzdových platničiek – AUDI A6 Sedan (4B2, C5). Tip:

- Aby ste sa vyhli zraneniu, pri odskrutkovaní skrutiek držte koleso.

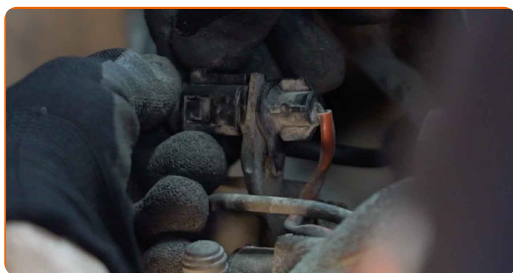
6

Odstráňte koleso.



7

Odpojte snímač opotrebenia brzdových platničiek. Použite páčidlo.



Pozor!

- Niektoré autá nemajú snímač opotrebenia brzdovej platničky.

8 Rozšírite brzdové platničky. Použite páčidlo.



9 Odstráňte krytky prachového puzdra vodiacich závlačiek brzdového strmeňa. Použite páčidlo.



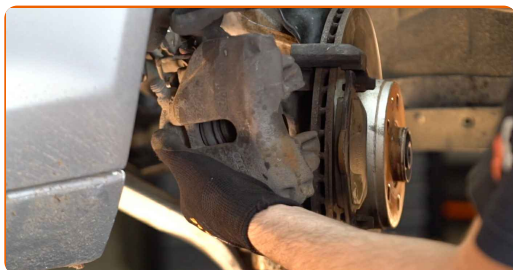
10 Odskrutkujte upevnenie brzdového strmeňa. Použite imbusový kľúč č. H7. Použite ráčňový kľúč.



11 Odpojte zádržnú pružinu brzdového strmeňa. Použite páčidlo.



12 Odstráňte brzdový strmeň.

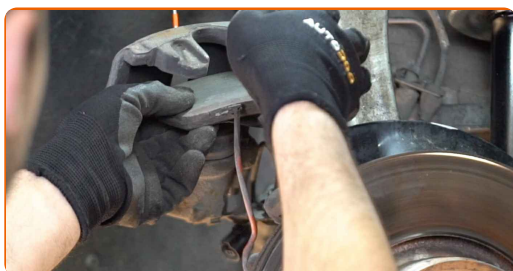


Výmena: brzdových platničiek – AUDI A6 Sedan (4B2, C5). Odporúčajú odborníci z AUTODOC:

- Priviažte strmeň k zaveseniu kolies alebo ku karosérii drôtikom bez odpojenia od brzdovej hadičky, aby sa predišlo strate tlaku v brzdovom systéme.
- Uistite sa, že brzdový strmeň nevisí na brzdovej hadičke.
- Po odstránení brzdového strmeňa nestláčajte brzdový pedál. Vypadol by totiž piest z brzdového valca, vyliala by sa brzdová kvapalina a systém by stratil tlak.
- Skontrolujte držiak brzdového strmeňa, vodiace závlačky brzdového strmeňa a puzdrá. Vyčistite ich. Ak je to potrebné, vymeňte ich.

13

Odstráňte brzdové platničky.



Výmena: brzdových platničiek – AUDI A6 Sedan (4B2, C5). Tip od AUTODOC:

- Odmerajte hrúbku brzdového kotúča. Pri dosiahnutí hodnôt opotrebenia je potrebné kotúče vymeniť.

14

Očistite brzdový strmeň od prachu a špiny. Použite drôtenú kefu. Použite čistič brzd.



Výmena: brzdových platničiek – AUDI A6 Sedan (4B2, C5). Profesionáli odporúčajú:

- Po aplikácii spreja počkajte niekoľko minút.

15

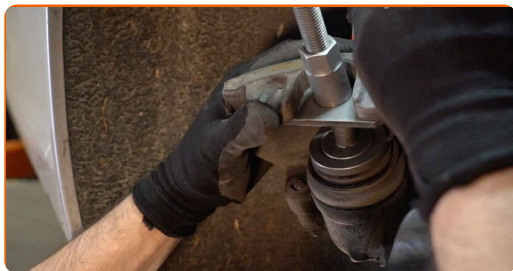
Natrite piest brzdového strmeňa. Použite čistič brzd.



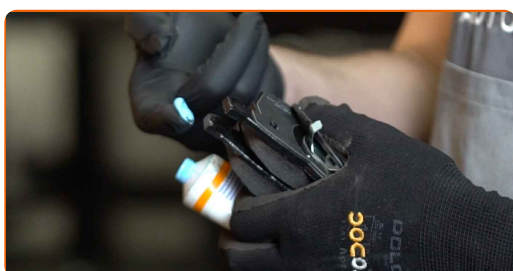
AUTODOC odporúča:

- Výmena: brzdových platničiek – AUDI A6 Sedan (4B2, C5). Po aplikovaní spreja niekoľko minút počkajte.

- 16** Zatlačte piest brzdového strmeňa. Použite prípravok na zatlačenie brzdových piestov.



- 17** Natrite brzdové platničky v mieste, kde sa ich povrch dostáva do kontaktu s držiakom brzdového strmeňa. Použite pastu proti pískaniu brzd.



AUTODOC odporúča:

- Pred inštaláciou platničiek sa uistite, že povrch kotúča je čistý.

- 18** Nainštalujte nové brzdové platničky.



Výmena: brzdových platničiek – AUDI A6 Sedan (4B2, C5). Tip od AUTODOC:

- Uistite sa, že sú platničky inštalované obložením smerom ku kotúčom.

- 19** Nainštalujte brzdový strmeň a upevnite ho. Použite imbusový kľúč č. H7. Použite momentový kľúč. Utiahnite ju krútiacim momentom 30 Nm.



- 20** Nainštalujte krytky prachového puzdra vodiacich závlačiek brzdového strmeňa.



- 21** Zapojte snímač opotrebenia brzdových platničiek.



- 22** Nainštalujte zádržnú pružinu brzdového strmeňa. Použite páčidlo.



- 23** Natrite povrch, kde je brzdový kotúč v kontakte s ráfikom kola. Použite medené mazivo.



24

Vyčistite povrch brzdového kotúča. Použite čistič brzd.



Výmena: brzdových platničiek – AUDI A6 Sedan (4B2, C5). Tip od odborníkov z AUTODOC:

- Po aplikácii spreja počkajte niekoľko minút.

25

Nainštalujte koleso.

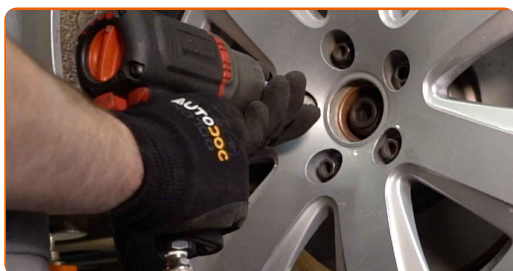


Výmena: brzdových platničiek – AUDI A6 Sedan (4B2, C5). AUTODOC odporúča:

- Na zabránenie zraneniu držte koleso pri zaskrutkovaní upevňovacích skrutiek.

26

Zaskrutkujte skrutky kolies. Použite rázový nástavec na koleso č. 17.



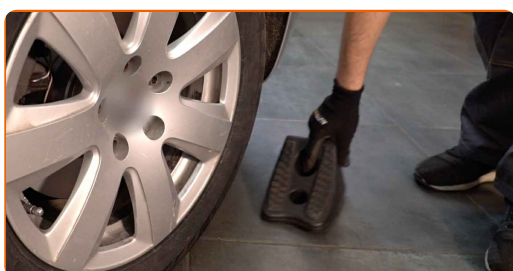
27

Dajte auto dolu a skrutkujte skrutky v križovom poradí. Použite momentový kľúč. Uťahnite ju krútiacim momentom 120 Nm.



28

Odstráňte zdviháky a klíny.



AUTODOC odporúča:

- Dôležité! Výmena: brzdových platničiek – AUDI A6 Sedan (4B2, C5). Skontrolujte hladinu brzdovej kvapaliny v nádržke a v prípade potreby ju doplňte.

29

Uťahnite uzáver nádržky brzdovej kvapaliny.

AUTODOC odporúča:

- AUDI A6 Sedan (4B2, C5) – Niekoľkokrát zatlačte brzdový pedál pri vypnutom motore, kým nebudete cítiť, že začne tvoriť odpor.

30

Zatvorte kapotu.

Výmena: brzdových platničiek – AUDI A6 Sedan (4B2, C5). Profesionáli odporúčajú:

- Prvých 150 až 200 km po výmene brzdových platničiek brzďte opatrne a pomaly. Vyhnite sa nepotrebnému a prudkému brzdzeniu až do úplného zastavenia.

VÝBORNE! 

ZOBRAZIŤ VIAC TUTORIÁLOV

AUTODOC – NÁHRADNÉ DIELY NAJVYŠŠEJ KVALITY ZA VÝBORNÚ CENU, A TO VŠETKO ONLINE

AUTODOC MOBILNÁ APLIKÁCIA: ZACHYŤTE SKVELÉ AKCIE PRI POHODLNOM NAKUPOVANÍ



+ AUTODOC

GET IT ON  **Google Play**

 **Download on the App Store**

Download

OBROVSKÝ VÝBER NÁHRADNÝCH DIELOV PRE VAŠE AUTO

BRZDOVÉ PLATNIČKY: ŠIROKÝ VÝBER

i VYHLÁSENIE O ODMIETNUTÍ ZODPOVEDNOSTI:

Dokument obsahuje iba všeobecné odporúčania, ktoré pre vás môžu byť užitočné pri svojpomocnej oprave vášho auta alebo pri výmene niektorých dielov. AUTODOC nezodpovedá za poškodenie, zranenie alebo za škodu na majetku, spôsobenú opravou alebo výmenou dielov následkom nesprávneho použitia alebo nesprávneho pochopenia uvedených informácií.

AUTODOC neberie zodpovednosť za žiadne možné chyby alebo nejasnosti uvedené v tomto návode. Uvedené informácie majú iba informatívny charakter a nie je možné ich zameniť s radami od odborníkov.

AUTODOC neberie zodpovednosť za nesprávne alebo rizikové používanie vybavenia, náradia alebo náhradných dielov. AUTODOC odporúča byť pri výmene alebo oprave opatrný a prísne dodržiavať všetky bezpečnostné pravidlá. Pamätajte si: používanie dielov nízkej kvality nezaručí vášmu autu dostatočnú mieru bezpečnosti na cestách.

© Copyright 2023 – Všetok obsah na tejto stránke, a najmä texty, fotografie a grafika, je chránený zákonom o autorských právach. Všetky práva, vrátane práva na kopírovanie, zverenie tretím stranám, práva na úpravu a preklad, vlastní spoločnosť AUTODOC GmbH.