



Ako vymeniť zadné
tlmiče pruženia na **AUDI**
A6 Sedan (4B2, C5) –
návod na výmenu

PODOBNÝ VIDEO TUTORIÁL



Toto video ukazuje proces výmeny podobnej súčiastky na inom vozidle

Dôležité!

Tento proces výmeny môžete použiť pre model:

AUDI A6 Sedan (4B2, C5) 1.8 T, AUDI A6 Sedan (4B2, C5) 2.4, AUDI A6 Sedan (4B2, C5) 1.9 TDI, AUDI A6 Sedan (4B2, C5) 2.5 TDI, AUDI A6 Sedan (4B2, C5) 2.8, AUDI A6 Sedan (4B2, C5) 1.8, AUDI A6 Sedan (4B2, C5) 2.7 T, AUDI A6 Sedan (4B2, C5) 2.0, AUDI A6 Sedan (4B2, C5) 3.0

Postup sa môže mierne meniť podľa dizajnu auta.

Tento tutoriál bol vytvorený na základe procesu výmeny pre podobnú súčiastku na aute: AUDI A6 Avant (4B5, C5) 2.4

VÝMENA: TLMIČOV PRUŽENIA – AUDI A6 SEDAN (4B2, C5). NÁSTROJE, KTORÉ MOŽNO BUDETE POTREBOVAŤ:



- Drôtená kefa
- Sprej WD-40
- Čistič brzd
- Medené mazivo
- Momentový kľúč
- Kombinačný kľúč č.16
- Kombinačný kľúč č.17
- Nástavec č. 13
- Nástavec č. 16
- Nástavec č. 17
- Hviezdicový nástavec Torx T25
- Rozperný nástavec na demontáž tlmičov č. DD6
- Úderová rázová hlavica na matice kolies č.17
- Ráčňový kľúč
- Zverák
- Hydraulický prevodový zdvihák
- Klin pod koleso auta

Kúpiť nástroje

Výmena: tlmičov pruženia – AUDI A6 Sedan (4B2, C5). AUTODOC odporúča:

- Oba tlmiče zadného odpruženia je potrebné vymeniť súčasne.
- Proces výmeny je totožný pre ľavý a pravý tlmič zadného odpruženia.
- Prosím pozor: všetky práce na aute - AUDI A6 Sedan (4B2, C5) – sa musia vykonávať pri vypnutom motore.

VÝMENU USKUTOČNITE V NASLEDUJÚCOM PORADÍ:

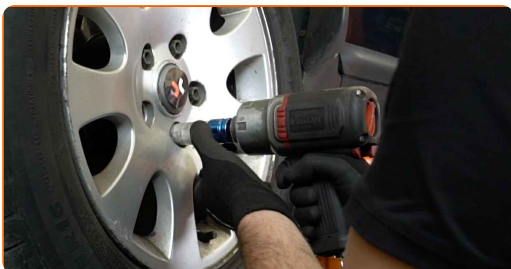
1 Kolesá auta zaistíte pomocou klinov.

2 Uvoľnite upevňovacie skrutky kolesa. Použite rázový nástavec na koleso č. 17.



3 Zdvihnite zadnú časť vozidla a zaistíte vozidlo na podperách.

4 Odskrutkujte skrutky kolies.

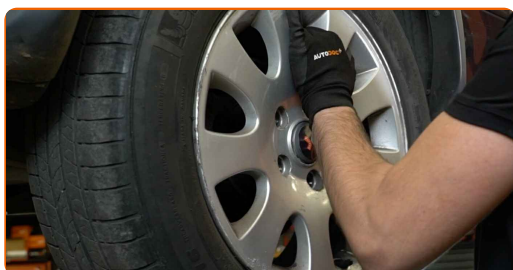


AUTODOC odporúča:

- Upozornenie! Pre vyhnutie sa zraneniu držte koleso pri odskrutkovaní upevňovacích skrutiek. AUDI A6 Sedan (4B2, C5)

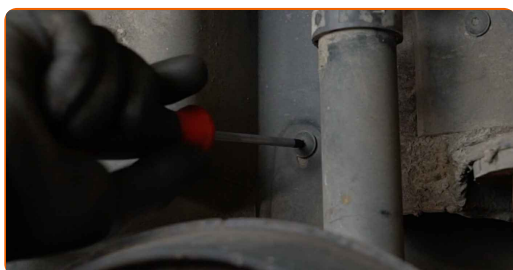
5

Odstráňte koleso.



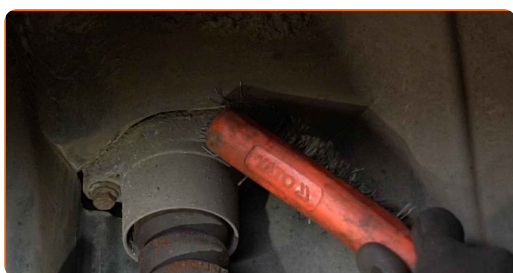
6

Odskrutkujte a odstráňte upevňovacie prvky krytu oblúku kolesa. Použite hviezdicový Torx T25.



7

Vyčistite upevňovacie prvky tlmiča. Použite drôtenú kefu. Použite sprej WD-40.



8

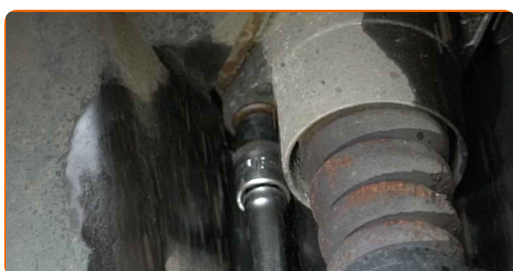
Podprite nosník zadného odpruženia kolies. Použite zdvihák s hydraulickými prevodmi.



- 9 Odskrutkujte spodné upevnenie tmiča. Použite kombinačný kľúč č.16. Použite nástavec č.16. Použite ráčňový kľúč.



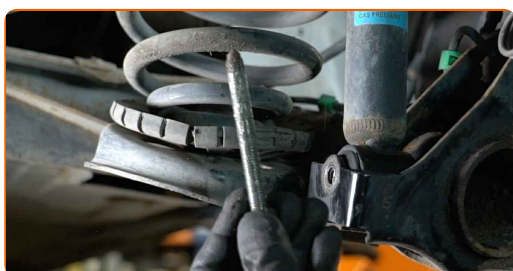
- 10 Odskrutkujte vrchné upevnenie tmiča. Použite nástavec č.13. Použite ráčňový kľúč.



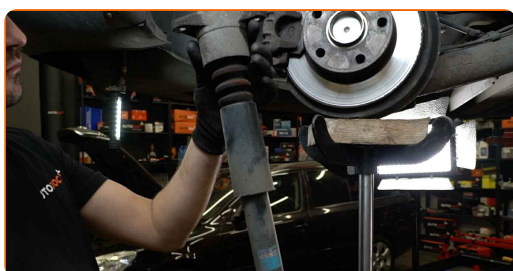
AUTODOC odporúča:

- Dôležité! Pri odskrutkovaní upevňovacích skrutiek držte tmič. AUDI A6 Sedan (4B2, C5)

- 11 Odstráňte upevňovaciu skrutku.



- 12 Odstráňte tmič.



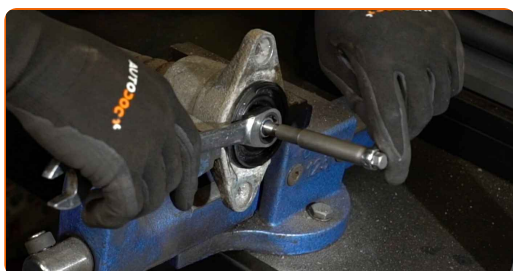
13 Zovrite tlmič vo zveráku.



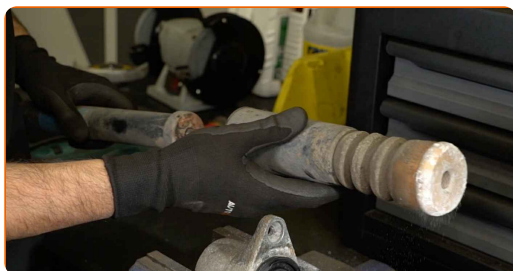
14 Vyčistite upevňovací prvok tyčky tlmiča. Použite drôtenú kefu. Použite sprej WD-40.



15 Odstráňte upevnenie tyče piestu tlmiča. Použite rozperný nástavec na demontáž tlmičov DDN[®]6. Použite nástavec č.17. Použite ráčňový kľúč.



16 Odstráňte uloženie tlmiča, návlek a tlmiaci doraz.



AUTODOC odporúča:

- Výmena: tlmičov pruženia – AUDI A6 Sedan (4B2, C5). Pozorne skontrolujte uloženie tlmiča, manžetu a doraz tlmiča. Podľa potreby ich vymeňte.
- Pred inštaláciou ručne stlačte nový tlmič aspoň 3-5 krát.

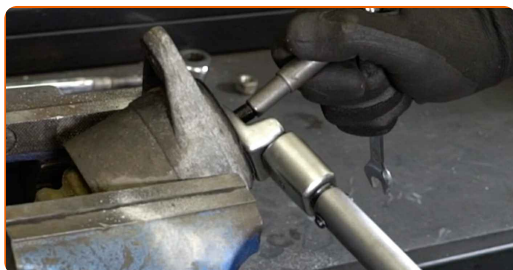
17

Nainštalujte uloženie, návlek a tlmiaci doraz na nový tlmič.



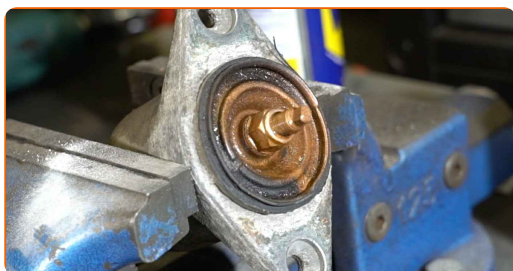
18

Utiahnite maticu tyče tlmiča. Použite rozperný nástavec na demontáž tlmičov DDN[®]6. Použite kombinačný kľúč č.17. Použite momentový kľúč. Utiahnite ju krútiacim momentom 25 Nm.

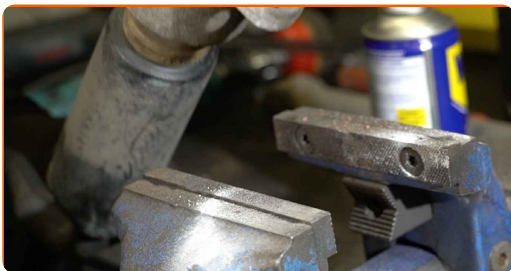


19

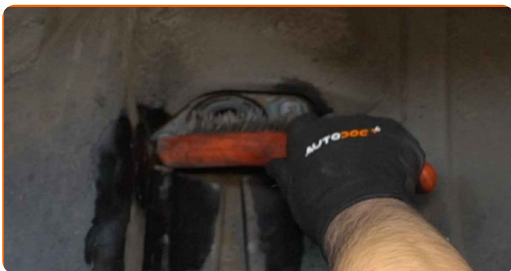
Natrite upevňovací prvok tyče tlmiča. Použite medené mazivo.



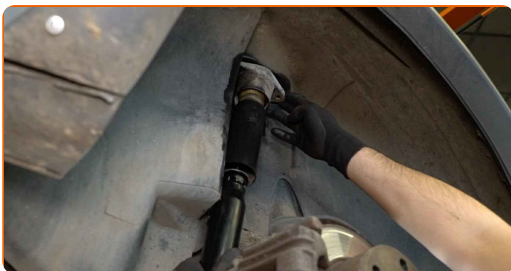
20 Uvoľnite zverák a vytiahnite tlmič.



21 Vyčistite montážne miesta tlmiča. Použite drôtenú kefu. Použite sprej WD-40.



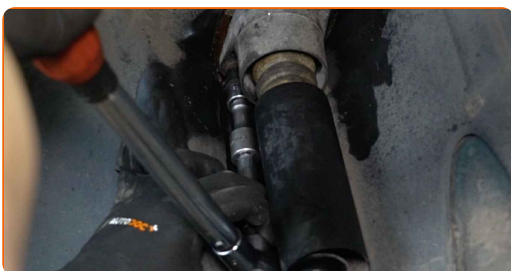
22 Umiestnite tlmič do oblúka kolesa a zaistite ho.



AUTODOC odporúča:

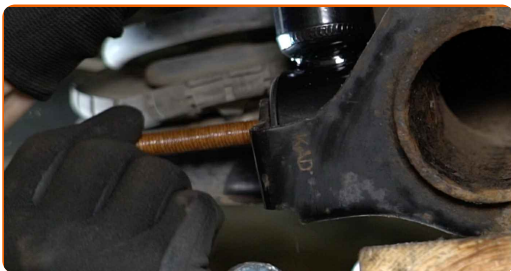
- AUDI A6 Sedan (4B2, C5) – Pre vyhnutie sa zraneniu držte tlmič pri zaskrutkovaní upevňovacích skrutiek.

23 Utiahnite vrchné upevnenie tlmiča. Použite nástavec č.13. Použite momentový kľúč. Utiahnite ju krútiacim momentom 42 Nm.



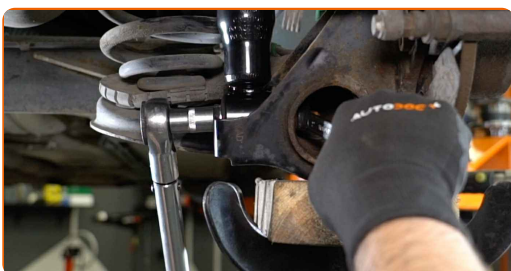
24

Nainštalujte upevňovaciu skrutku.



25

Utiahnite spodné upevnenie tlmíča. Použite kombinačný kľúč č.16. Použite nástavec č.16. Použite momentový kľúč. Utiahnite ju krútiacim momentom 50 Nm.+90°

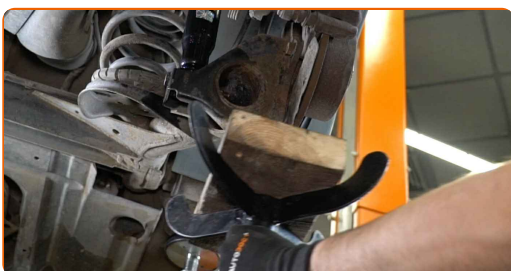


AUTODOC odporúča:

- Dôležité! Nezabudnite použiť nové upevňovacie prvky.

26

Odstráňte podporu spod nosníka zadnej nápravy.

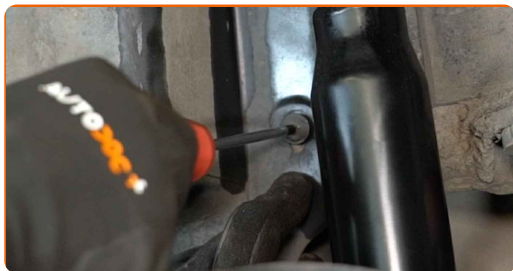


AUTODOC odporúča:

- Výmena: tlmíčov pruženia – AUDI A6 Sedan (4B2, C5). Zdvihák na auto dajte dolu hladko, bez trhania, aby sa nepoškodili súčiastky a mechanizmy.

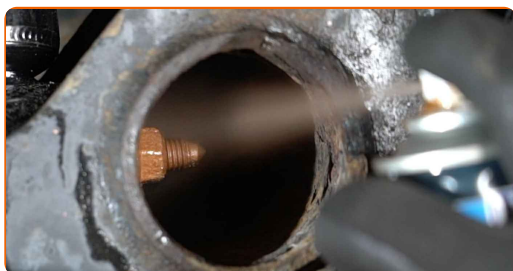
27

Nainštalujte a utiahnite upevňovacie prvky krytu oblúku kolesa. Použite hviezdicový Torx T25.



28

Natrite upevňovacie prvky tlmiča. Použite medené mazivo.



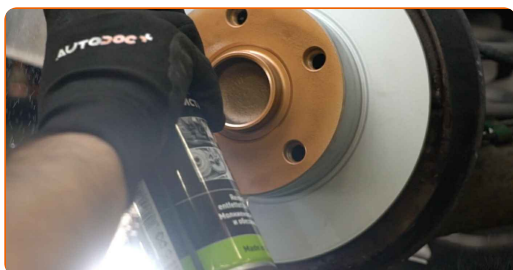
29

Natrite povrch, kde je brzdový kotúč v kontakte s ráfikom kolesa. Použite medené mazivo.



30

Vyčistite povrch brzdového kotúča. Použite čistič brzd.

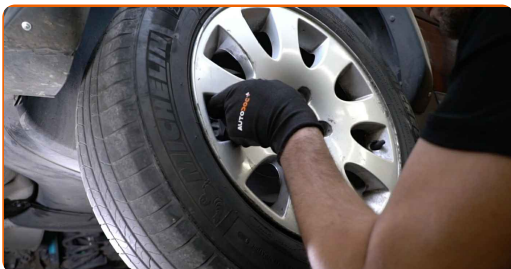


AUTODOC odporúča:

- Výmena: tlmičov pruženia – AUDI A6 Sedan (4B2, C5). Po aplikovaní spreja niekoľko minút počkajte.

31

Nainštalujte koleso.



AUTODOC odporúča:

- Dôležité! Pri zaskrutkovaní upevňovacích skrutiek držte koleso. AUDI A6 Sedan (4B2, C5)

32

Zaskrutkujte skrutky kolies. Použite rázový nástavec na koleso č. 17.



33

Dajte auto dolu a skrutkujte skrutky v krížovom poradí. Použite rázový nástavec na koleso č. 17. Použite momentový kľúč. Uťahnite ju krútiacim momentom 120 Nm.



34

Odstráňte zdviháky a klíny.



VÝBORNE! 

ZOBRAZIŤ VIAC TUTORIÁLOV

AUTODOC – NÁHRADNÉ DIELY NAJVYŠŠEJ KVALITY ZA VÝBORNÚ CENU, A TO VŠETKO ONLINE

AUTODOC MOBILNÁ APLIKÁCIA: ZACHYŤTE SKVELÉ AKCIE PRI POHODLNOM NAKUPOVANÍ



+ AUTODOC

GET IT ON  **Google Play**

 **Download on the App Store**

Download

OBROVSKÝ VÝBER NÁHRADNÝCH DIELOV PRE VAŠE AUTO

TLMIČE PRUŽENIA: ŠIROKÝ VÝBER

i **VYHLÁSENIE O ODMIETNUTÍ ZODPOVEDNOSTI:**

Dokument obsahuje iba všeobecné odporúčania, ktoré pre vás môžu byť užitočné pri svojpomocnej oprave vášho auta alebo pri výmene niektorých dielov. AUTODOC nezodpovedá za poškodenie, zranenie alebo za škodu na majetku, spôsobenú opravou alebo výmenou dielov následkom nesprávneho použitia alebo nesprávneho pochopenia uvedených informácií.

AUTODOC neberie zodpovednosť za žiadne možné chyby alebo nejasnosti uvedené v tomto návode. Uvedené informácie majú iba informatívny charakter a nie je možné ich zameniť s radami od odborníkov.

AUTODOC neberie zodpovednosť za nesprávne alebo rizikové používanie vybavenia, náradia alebo náhradných dielov. AUTODOC odporúča byť pri výmene alebo oprave opatrný a prísne dodržiavať všetky bezpečnostné pravidlá. Pamätajte si: používanie dielov nízkej kvality nezaručí vášmu autu dostatočnú mieru bezpečnosti na cestách.

© Copyright 2022 – Všetok obsah na tejto stránke, a najmä texty, fotografie a grafika, je chránený zákonom o autorských právach. Všetky práva, vrátane práva na kopírovanie, zverenie tretím stranám, práva na úpravu a preklad, vlastní spoločnosť AUTODOC GmbH.