



Ako vymeniť predné  
brzdové platničky na  
**AUDI Coupe B3 (89, 8B)**  
– návod na výmenu

## PODOBNÝ VIDEO TUTORIÁL



Toto video ukazuje proces výmeny podobnej súčiastky na inom vozidle

### **Dôležité!**

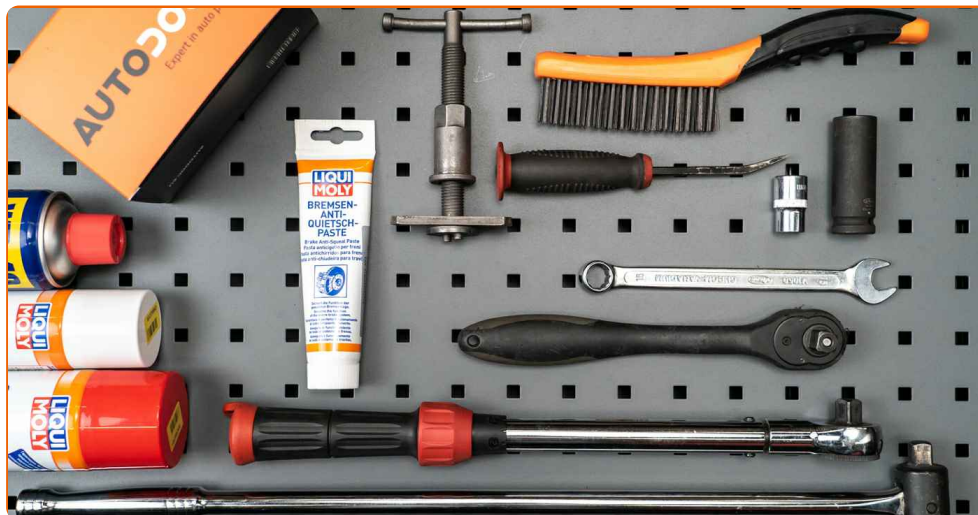
Tento proces výmeny môžete použiť pre model:

AUDI Coupe B3 (89, 8B) 2.3, AUDI Coupe B3 (89, 8B) 2.0, AUDI Coupe B3 (89, 8B) 2.0 16 V, AUDI Coupe B3 (89, 8B) 2.6, AUDI Coupe B3 (89, 8B) 2.3 quattro, AUDI Coupe B3 (89, 8B) 2.6 quattro

Postup sa môže mierne meniť podľa dizajnu auta.

Tento tutoriál bol vytvorený na základe procesu výmeny pre podobnú súčiastku na aute: AUDI 80 B4 Sedan (8C2) 2.0

VÝMENA: BRZDOVÝCH PLATNIČIEK – AUDI COUPE B3  
(89, 8B). ZOZNAM POTREBNÝCH NÁSTROJOV:



- Drôtená kefa
- Sprej WD-40
- Čistič brzd
- Medené mazivo
- Pasta proti pískaniu brzd
- Vysokoteplotné keramické mazivo
- Momentový kľúč
- Kombinačný kľúč č.15
- Nástavec č. 13
- Úderová rázová hlavica na matice kolies č.17
- Prípravok na zatlačenie brzdových piestov
- Ráčňový kľúč
- Páčidlo
- Klin pod koleso auta

**Kúpiť nástroje**

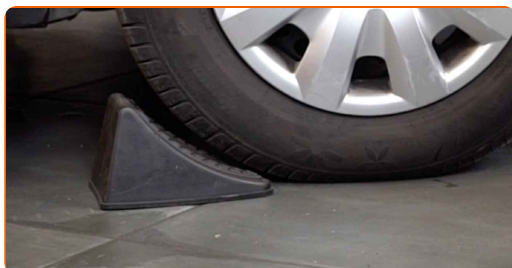
## Výmena: brzdových platničiek – AUDI Coupe B3 (89, 8B). Tip od odborníkov z AUTODOC:

- Výmenu brzdových platničiek vykonávajte v sete; vždy vymeňte všetky platničky na jednej náprave. Umožní to efektívnejšie brzdenie.
- Proces výmeny je rovnaký pre všetky brzdové platničky na rovnakej náprave.
- Celý postup práce vykonajte pri vypnutom motore.

## VÝMENA: BRZDOVÝCH PLATNIČIEK – AUDI COUPE B3 (89, 8B). POSTUPUJTE PODĽA NASLEDOVNÉHO PROCESU:

**1** Otvorte kapotu. Odskrutkujte uzáver nádržky brzdovej kvapaliny.

**2** Kolesá auta zaistíte pomocou klinov.



**3** Uvoľnite upevňovacie skrutky kolesa. Použite rázový nástavec na koleso č. 17.



**4** Zdvihnite prednú časť vozidla a zaistite vozidlo na podperách.

5

Odskrutkujte skrutky kolies.



### AUTODOC odporúča:

- **Dôležité!** Pri odskrutkovaní upevňovacích skrutiek držte koleso. AUDI Coupe B3 (89, 8B)

6

Odstráňte koleso.

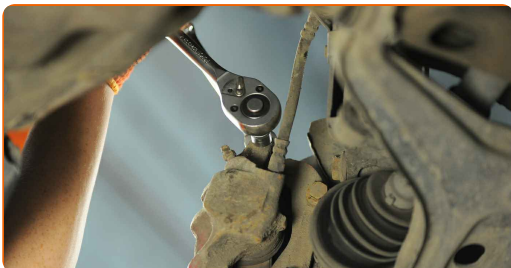


7

Vyčistite upevňovacie prvky brzdového strmeňa. Použite drôtenú kefu. Použite čistič brzd.

8

Odskrutkujte upevnenie brzdového strmeňa. Použite kombinačný kľúč č.15. Použite nástavec č.13. Použite ráčňový kľúč.



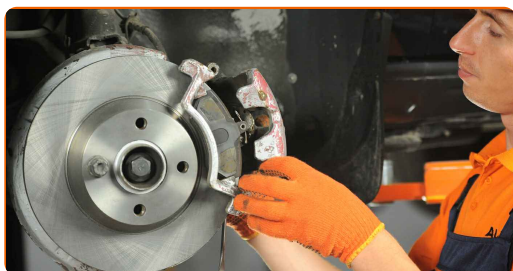
9

Rozšírte brzdové platničky. Použite páčidlo.



10

Odstráňte brzdový strmeň. Použite páčidlo.



Výmena: brzdových platničiek – AUDI Coupe B3 (89, 8B). AUTODOC odporúča:

- Priviažte strmeň k zaveseniu kolies alebo ku karosérii drôtikom bez odpojenia od brzdovej hadičky, aby sa predišlo strate tlaku v brzdovom systéme.
- Uistite sa, že brzdový strmeň nevisí na brzdovej hadičke.
- Po odstránení brzdového strmeňa nestláčajte brzdový pedál. Vypadol by totiž piest z brzdového valca, vyliala by sa brzdová kvapalina a systém by stratil tlak.
- Skontrolujte držiak brzdového strmeňa, vodiace závlačky brzdového strmeňa a puzdrá. Vyčistite ich. Ak je to potrebné, vymeňte ich.

11

Odstráňte brzdové platničky.

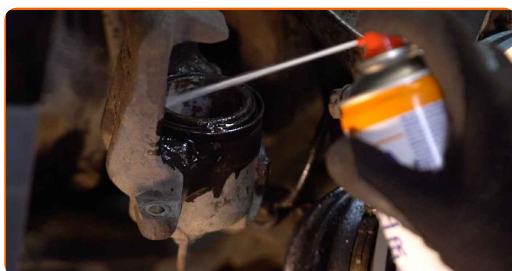


Výmena: brzdových platničiek – AUDI Coupe B3 (89, 8B). AUTODOC odporúča:

- Odmerajte hrúbku brzdového kotúča. Pri dosiahnutí hodnôt opotrebenia je potrebné kotúče vymeniť.

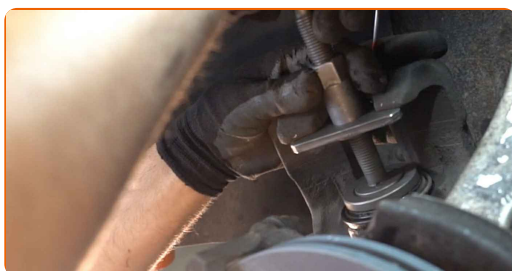
12

Natrite piest brzdového strmeňa. Použite čistič brzd.



13

Zatlačte piest brzdového strmeňa. Použite prípravok na zatlačenie brzdových piestov.





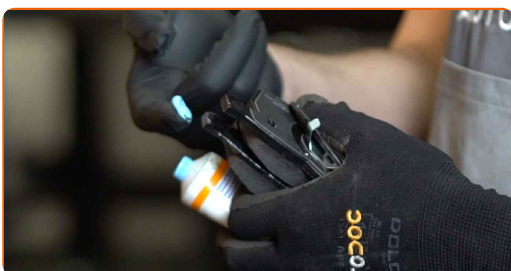
14

Očistite brzdový strmeň od prachu a špiny. Použite drôtenú kefu. Použite čistič brzd.



15

Natrite brzdové platničky v mieste, kde sa ich povrch dostáva do kontaktu s držiakom brzdového strmeňa. Použite pastu proti pískaniu brzd.

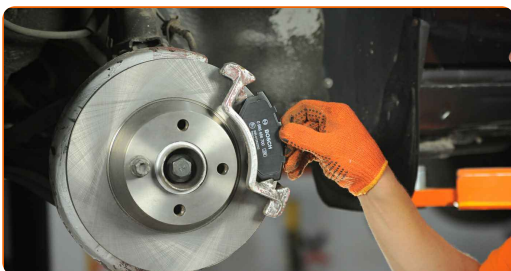


Výmena: brzdových platničiek – AUDI Coupe B3 (89, 8B). Profesionáli odporúčajú:

- Pred inštaláciou platničiek sa uistite, že povrch kotúča je čistý.

16

Nainštalujte nové brzdové platničky.



AUTODOC odporúča:

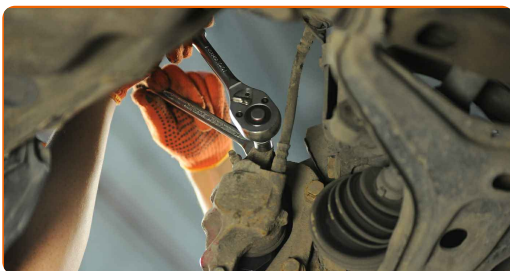
- Uistite sa, že sú platničky inštalované obložením smerom ku kotúčom.



17.1 Nainštalujte brzdový strmeň a upevnite ho.



17.2 Použite kombinačný kľúč č.15. Použite nástavec č.13. Použite momentový kľúč. Utiahnite ju krútiacim momentom 35 Nm.



18 Natrite povrch, kde je brzdový kotúč v kontakte s ráfikom kolesa. Použite vysokoteplotné keramické mazivo.



19 Vyčistite povrch brzdového kotúča. Použite čistič brzd.



### AUTODOC odporúča:

- Výmena: brzdových platničiek – AUDI Coupe B3 (89, 8B). Po aplikovaní spreja niekoľko minút počkajte.

20

Nainštalujte koleso.



Výmena: brzdových platničiek – AUDI Coupe B3 (89, 8B). Tip od AUTODOC:

- Na zabránenie zraneniu držte koleso pri zaskrutkovaní upevňovacích skrutiek.

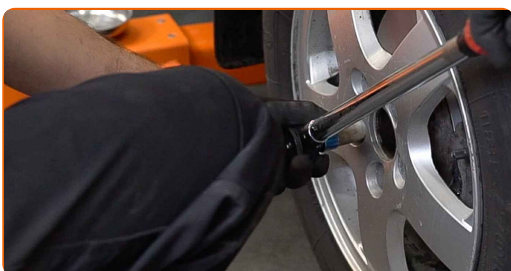
21

Zaskrutkujte skrutky kolies. Použite rázový nástavec na koleso č. 17.



22

Dajte auto dolu a skrutkujte skrutky v krížovom poradí. Použite rázový nástavec na koleso č. 17. Použite momentový kľúč. Utiahnite ju krútiacim momentom 120 Nm.



23

Odstráňte zdviháky a klíny.



### AUTODOC odporúča:

- **Dôležité!** Výmena: brzdových platničiek – AUDI Coupe B3 (89, 8B). Skontrolujte hladinu brzdovej kvapaliny v nádržke a v prípade potreby ju doplňte.

24

Utiahnite uzáver nádržky brzdovej kvapaliny. Zatvorte kapotu.

### Výmena: brzdových platničiek – AUDI Coupe B3 (89, 8B). Profesionáli odporúčajú:

- Bez naštartovania motora stlačte brzdový pedál niekoľkokrát, až kým nebudete cítiť značný odpor.

**VÝBORNE!** 

**ZOBRAZIŤ VIAC TUTORIÁLOV**

# AUTODOC – NÁHRADNÉ DIELY NAJVYŠŠEJ KVALITY ZA VÝBORNÚ CENU, A TO VŠETKO ONLINE

**AUTODOC MOBILNÁ APLIKÁCIA: ZACHYŤTE SKVELÉ AKCIE PRI  
POHODLNOM NAKUPOVANÍ**




**OBROVSKÝ VÝBER NÁHRADNÝCH DIELOV PRE VAŠE AUTO**

**BRZDOVÉ PLATNIČKY: ŠIROKÝ VÝBER**

## **ⓘ VYHLÁSENIE O ODMIETNUTÍ ZODPOVEDNOSTI:**

Dokument obsahuje iba všeobecné odporúčania, ktoré pre vás môžu byť užitočné pri svojpomocnej oprave vášho auta alebo pri výmene niektorých dielov. AUTODOC nezodpovedá za poškodenie, zranenie alebo za škodu na majetku, spôsobenú opravou alebo výmenou dielov následkom nesprávneho použitia alebo nesprávneho pochopenia uvedených informácií.

AUTODOC neberie zodpovednosť za žiadne možné chyby alebo nejasnosti uvedené v tomto návode. Uvedené informácie majú iba informatívny charakter a nie je možné ich zameniť s radami od odborníkov.

AUTODOC neberie zodpovednosť za nesprávne alebo rizikové používanie vybavenia, náradia alebo náhradných dielov. AUTODOC odporúča byť pri výmene alebo oprave opatrný a prísne dodržiavať všetky bezpečnostné pravidlá. Pamätajte si: používanie dielov nízkej kvality nezaručí vášmu autu dostatočnú mieru bezpečnosti na cestách.

© Copyright 2022 – Všetok obsah na tejto stránke, a najmä texty, fotografie a grafika, je chránený zákonom o autorských právach. Všetky práva, vrátane práva na kopírovanie, zverenie tretím stranám, práva na úpravu a preklad, vlastní spoločnosť AUTODOC GmbH.