



Ako vymeniť palivový
filter na **AUDI R8 Coupe**
(422, 423) – návod na
výmenu

PODOBNÝ VIDEO TUTORIÁL



Toto video ukazuje proces výmeny podobnej súčiastky na inom vozidle

Dôležité!

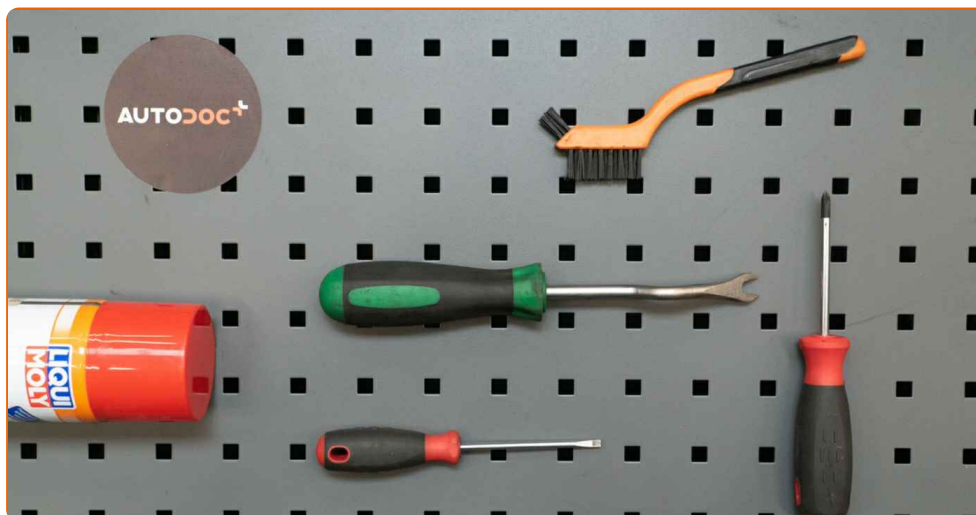
Tento proces výmeny môžete použiť pre model:

AUDI R8 Coupe (422, 423) 5.2 FSI quattro, AUDI R8 Coupe (422, 423) 4.2 FSI quattro

Postup sa môže mierne meniť podľa dizajnu auta.

Tento tutoriál bol vytvorený na základe procesu výmeny pre podobnú súčiastku na aute: AUDI A4 B7 Sedan (8EC) 2.0 TFSI

VÝMENA: PALIVOVÉHO FILTRA – AUDI R8 COUPE (422, 423). ZOZNAM POTREBNÝCH NÁSTROJOV:



- Univerzálny čistiaci sprej
- Nylonová čistiaca kefa
- Hviezdicový nástavec Torx T25
- Nástavec č. 10
- Ráčňový kľúč
- Plochý skrutkovač
- Nádržka na kvapalinu
- Nástroj na odstránenie spony

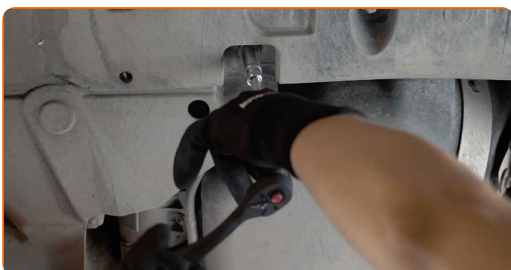
Kúpiť nástroje

Výmena: palivového filtra – AUDI R8 Coupe (422, 423). Odporúčajú odborníci z AUTODOC:

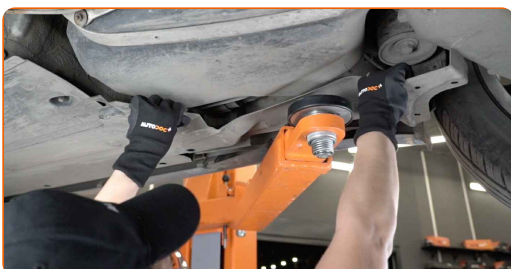
- Zaisťte adekvátnu ventiláciu na pracovisku. Výpary z paliva sú jedovaté.
- Celý postup práce vykonajte pri vypnutom motore.

VÝMENA: PALIVOVÉHO FILTRA – AUDI R8 COUPE (422, 423). POSTUPUJTE PODĽA NASLEDOVNÉHO PROCESU:

- 1 Otvorte kryt palivovej nádrže.
- 2 Odskrutkujte plniace hrdlo palivovej nádrže.
- 3 Zdvihnite auto pomocou zdviháka alebo ho umiestnite nad montážnu jamu.
- 4 Odskrutkujte upevňovacie prvky krytu uloženia palivového filtra. Použite nástavec č.10. Použite ráčňový kľúč.

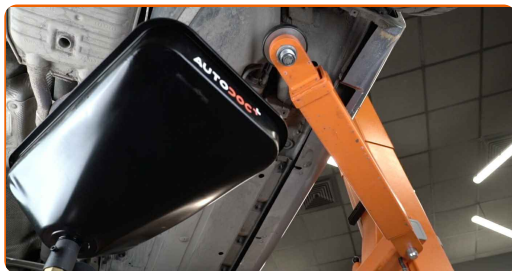


- 5 Odstráňte kryt uloženia palivového filtra.



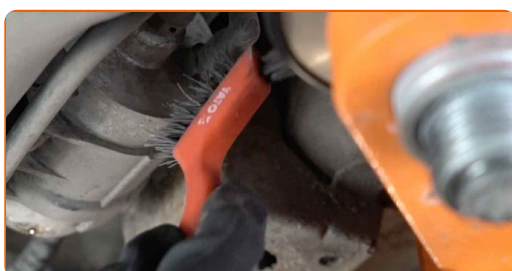
6

Pripravte si nádobu na kvapaliny.



7

Vyčistite upevňovacie prvky hadičiek na dodávku paliva. Použite nylonovú čistiacu kefu Použite viacúčelový čistiaci sprej.



8

Stlačte držiaky a odpojte palivové potrubie od krytu palivového filtra. Použite plochý skrutkovač. Použite nástroj na odstránenie spony.



Výmena: palivového filtra – AUDI R8 Coupe (422, 423). AUTODOC odporúča:

- Pracujte opatrne! Z krytu filtra a z hadičiek môže unikať palivo.

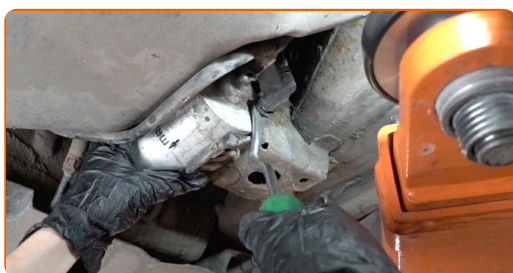
9

Odskrutkujte držiak palivového filtra. Použite hviezdicový Torx T25. Použite ráčňový kľúč.



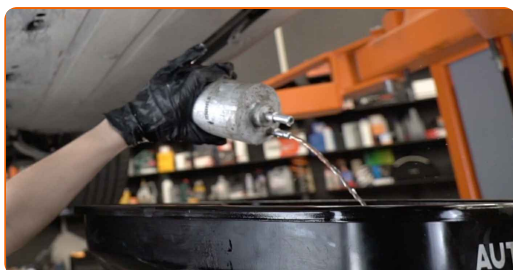
10

Odpojte prírodné palivové hadičky od palivového filtra. Použite nástroj na odstránenie spony.



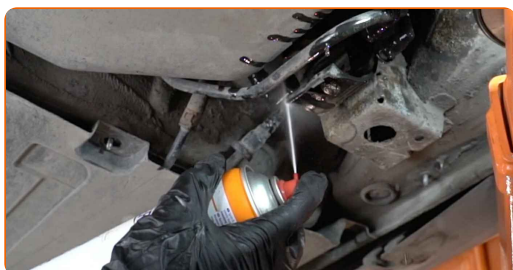
11

Odstraňte palivový filter. Starú kazetu olejového filtra vložte do nádoby.



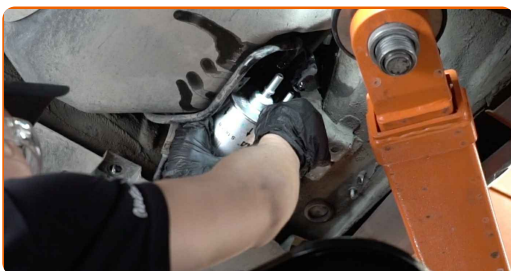
12

Vyčistite upevňovacie prvky hadičiek na dodávku paliva. Použite viacúčelový čistiaci sprej.



13

Nainštalujte nový palivový filter.

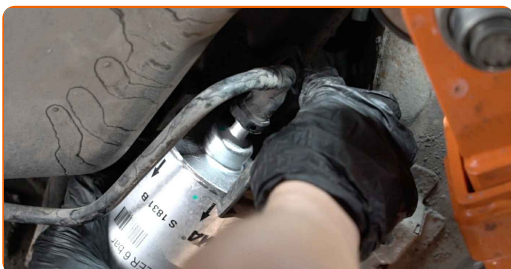


AUTODOC odporúča:

- Uistite sa, že palivový filter je správne umiestnený. Zohľadnite značku smerovania prúdu paliva.
- Počas inštalácie zabráňte vniknutiu prachu a špiny do krytu palivového filtra.
- Pozor! Používajte kvalitné filtre – AUDI R8 Coupe (422, 423).

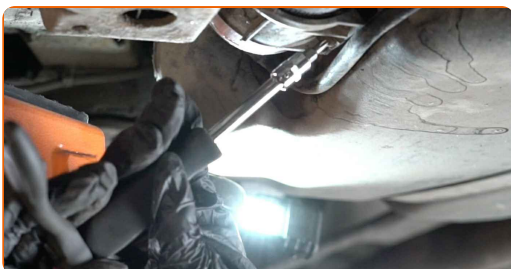
14

Zapojte palivové hadice k palivovému filtru a uzamknite upevňovacie svorky

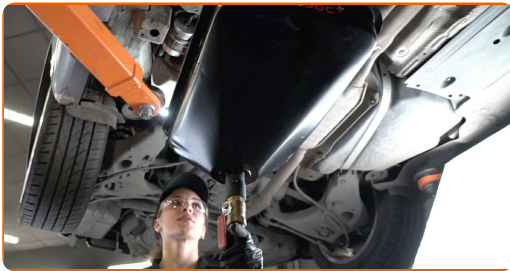


15

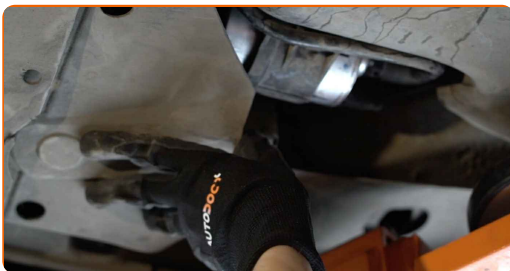
Zaskrutkujte montážnu svorku palivového filtra. Použite hviezdicový Torx T25. Použite ráčňový kľúč.



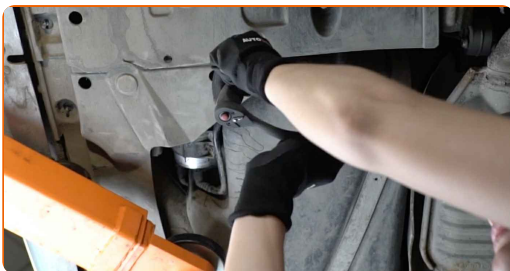
16 Nádobu na kvapalinu odstráňte spod palivového filtra.



17 Uzáver palivového filtra dajte naspäť.



18 Utiahnite upevňovacie prvky krytu palivového filtra. Použite nástavec č.10. Použite ráčňový kľúč.



19 Dajte auto na zem.

20 Utiahnite plniace hrdlo palivovej nádrže.

21 Zatvorte kryt palivovej nádrže.

Výmena: palivového filtra – AUDI R8 Coupe (422, 423). Tip od odborníkov z AUTODOC:

- Pred začatím niekoľkokrát zapnite a vypnite zapalovanie. Je to potrebné urobiť na aktivovanie palivového čerpadla, aby začalo čerpať palivo cez palivový systém.

22

Motor nechajte niekoľko minút bežať. Je potrebné sa uistiť, že komponenty pracujú správne.

23

Vypnite motor.

VÝBORNE! **ZOBRAZIŤ VIAC TUTORIÁLOV**

AUTODOC – NÁHRADNÉ DIELY NAJVYŠŠEJ KVALITY ZA VÝBORNÚ CENU, A TO VŠETKO ONLINE

AUTODOC MOBILNÁ APLIKÁCIA: ZACHYŤTE SKVELÉ AKCIE PRI
POHODLNOM NAKUPOVANÍ



AUTODOC⁺

GET IT ON
 Google Play

Download on the
 App Store

Download

OBROVSKÝ VÝBER NÁHRADNÝCH DIELOV PRE VAŠE AUTO

PALIVOVÝ FILTER: ŠIROKÝ VÝBER

i **VYHLÁSENIE O ODMIETNUTÍ ZODPOVEDNOSTI:**

Dokument obsahuje iba všeobecné odporúčania, ktoré pre vás môžu byť užitočné pri svojpomocnej oprave vášho auta alebo pri výmene niektorých dielov. AUTODOC nezodpovedá za poškodenie, zranenie alebo za škodu na majetku, spôsobenú opravou alebo výmenou dielov následkom nesprávneho použitia alebo nesprávneho pochopenia uvedených informácií.

AUTODOC neberie zodpovednosť za žiadne možné chyby alebo nejasnosti uvedené v tomto návode. Uvedené informácie majú iba informatívny charakter a nie je možné ich zameniť s radami od odborníkov.

AUTODOC neberie zodpovednosť za nesprávne alebo rizikové používanie vybavenia, náradia alebo náhradných dielov. AUTODOC odporúča byť pri výmene alebo oprave opatrný a prísne dodržiavať všetky bezpečnostné pravidlá. Pamätajte si: používanie dielov nízkej kvality nezaručí vášmu autu dostatočnú mieru bezpečnosti na cestách.

© Copyright 2022 – Všetok obsah na tejto stránke, a najmä texty, fotografie a grafika, je chránený zákonom o autorských právach. Všetky práva, vrátane práva na kopírovanie, zverenie tretím stranám, práva na úpravu a preklad, vlastní spoločnosť AUTODOC GmbH.