



Ako vymeniť zadné
tlmiče pruženia na **AUDI
TT Coupe (8N3)** – návod
na výmenu

PODOBNÝ VIDEO TUTORIÁL



Toto video ukazuje proces výmeny podobnej súčiastky na inom vozidle

Dôležité!

Tento proces výmeny môžete použiť pre model:
AUDI TT Coupe (8N3) 1.8 T

Postup sa môže mierne meniť podľa dizajnu auta.

Tento tutoriál bol vytvorený na základe procesu výmeny pre podobnú súčiastku na aute: AUDI A3 Hatchback (8L1) 1.8

VÝMENA: TLMIČOV PRUŽENIA – AUDI TT COUPE
(8N3). POTREBNÉ NÁSTROJE:



- Drôtená kefa
- Sprej WD-40
- Medené mazivo
- Nástavec č. 16
- Kombinačný kľúč č.16
- Momentový kľúč
- Nastaviteľný kľúč
- Úderová rázová hlavica na matice kolies č.17
- Hydraulický prevodový zdvihák
- Klin pod koleso auta

Kúpiť nástroje

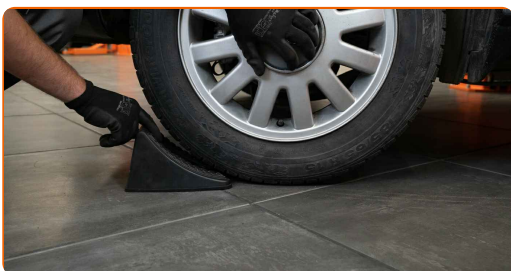
Výmena: tlmičov pruženia – AUDI TT Coupe (8N3). Tip od odborníkov z AUTODOC:

- Oba tlmiče zadného odpruženia je potrebné vymeniť súčasne.
- Proces výmeny je totožný pre ľavý a pravý tlmič zadného odpruženia.
- Celý postup práce vykonajte pri vypnutom motore.

VÝMENU USKUTOČNITE V NASLEDUJÚCOM PORADÍ:

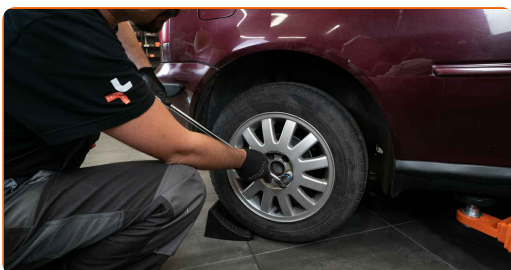
1

Kolesá auta zaistite pomocou klinov.



2

Uvoľnite upevňovacie skrutky kolesa. Použite rázový nástavec na koleso č. 17.

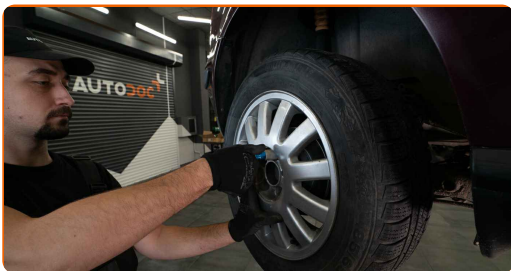


3

Zodvihnite zadnú časť vozidla a zaistite vozidlo na podperách.

4

Odskrutkujte skrutky kolies.

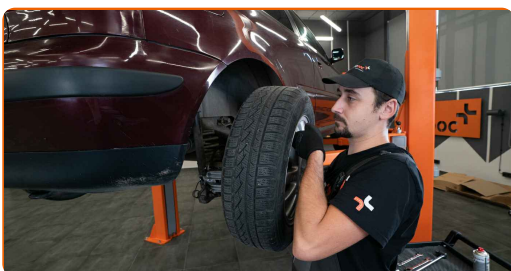


AUTODOC odporúča:

- Upozornenie! Pre vyhnutie sa zraneniu držte koleso pri odskrutkovaní upevňovacích skrutiek. AUDI TT Coupe (8N3)

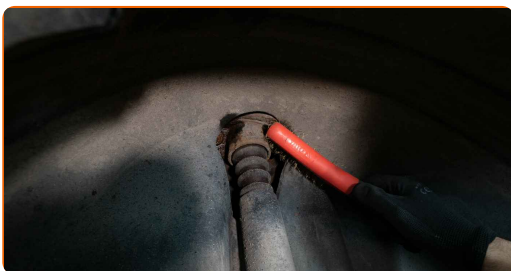
5

Odstráňte koleso.



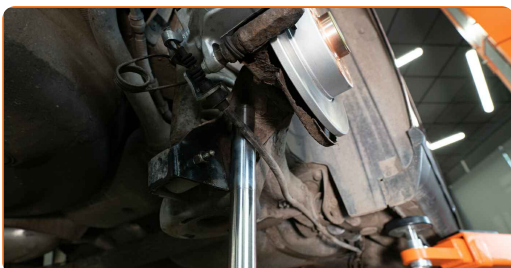
6

Vyčistite upevňovacie prvky tlmiča. Použite drôtenú kefu. Použite sprej WD-40.



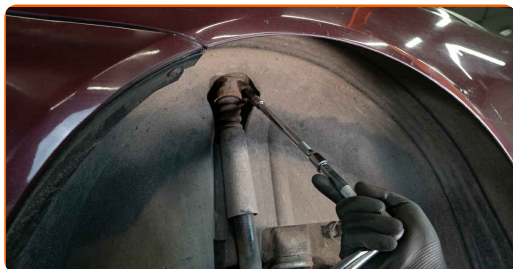
7

Podoprite rameno. Použite zdvihák s hydraulickými prevodmi.



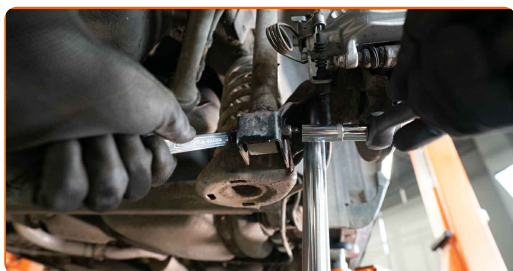
8

Odskrutkujte vrchné upevnenie tlmiča. Použite nástavec č.16.



9

Odskrutkujte spodné upevnenie tlmiča. Použite kombinačný kľúč č.16. Použite nástavec č.16.



Výmena: tlmičov pruženia – AUDI TT Coupe (8N3). Tip:

- Ak sa chcete vyhnúť zraneniu, tlmič držte pri odskrutkovaní skrutiek.

10

Odstráňte podperu spod zadného ramena.

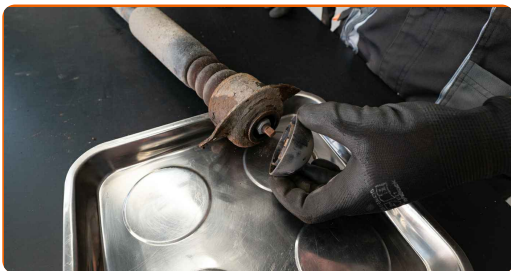


11

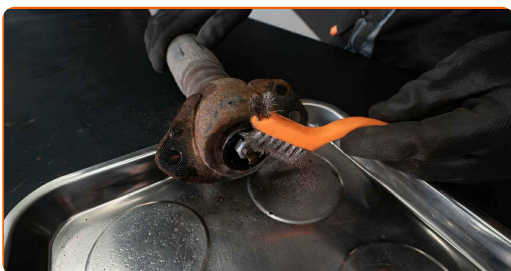
Odstráňte tlmič.



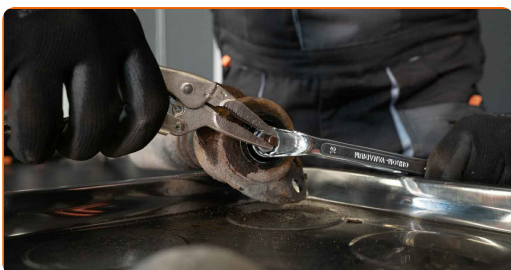
12 Vyberte ochranný uzáver ložiska tlmiča.



13 Vyčistite upevňovací prvok tyčky tlmiča. Použite drôtenú kefu. Použite sprej WD-40.



14 Odstráňte upevnenie tyče piestu tlmiča. Použite kombinačný kľúč č.16. Použite nastaviteľný kľúč.



15 Odstráňte uloženie tlmiča, návlek a tlmiaci doraz.



Výmena: tlmičov pruženia – AUDI TT Coupe (8N3). Odporúčajú odborníci z AUTODOC:

- Dôkladne skontrolujte uloženie tlmiča, prachový návlek a doraz. Ak je to potrebné, vymeňte ich.
- Pred inštaláciou ručne stlačte nový tlmič aspoň 3-5 krát.

16

Nainštalujte návlek a tlmiaci doraz na tlmič.



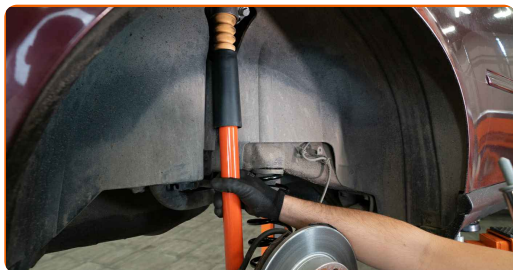
17

Nainštalujte vrchné uloženie nového tlmiča a zaistite ho. Použite kombinačný kľúč č.16. Použite nastaviteľný kľúč. Použite momentový kľúč. Uťahnite ju krútiacim momentom 25 Nm.



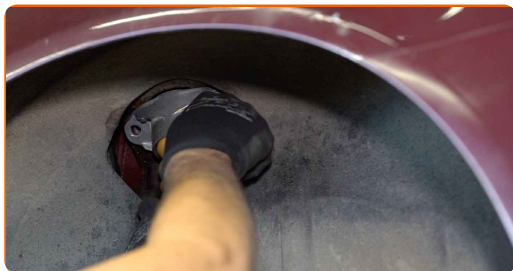
18

Umiestnite tlmič do oblúku kola a upevnite ho.



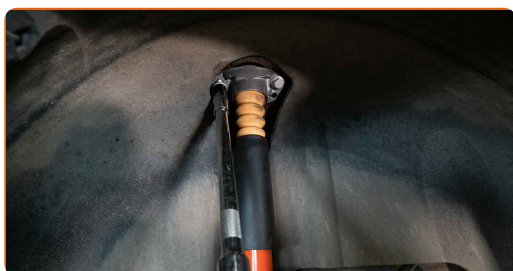
19

Nainštalujte ložisko tlmiča za použitia stredového otvoru ako vodiaceho prvku.



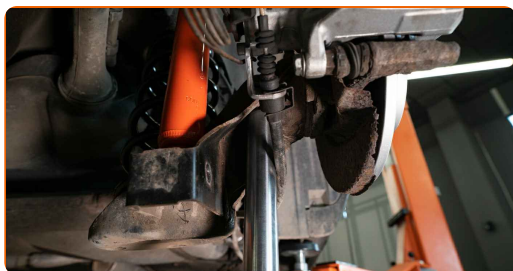
20

Utiahnite vrchné upevnenie tlmiča. Dôležité! Nezabudnite použiť nové upevňovacie prvky. Použite nástavec č.16. Použite momentový kľúč. Utiahnite ju krútiacim momentom 30 Nm.+90°



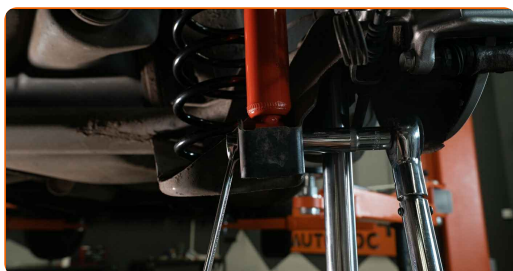
21

Podoprite rameno. Použite zdvihák s hydraulickými prevodmi.



22

Utiahnite spodné upevnenie tlmiča. Dôležité! Nezabudnite použiť nové upevňovacie prvky. Použite kombinačný kľúč č.16. Použite nástavec č.16. Použite momentový kľúč. Utiahnite ju krútiacim momentom 40 Nm.+90°



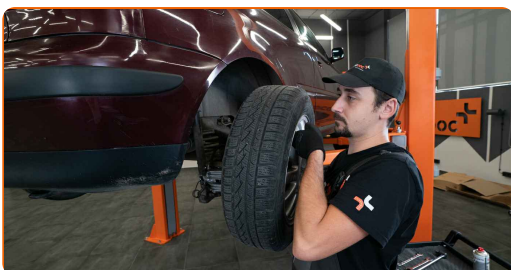
23 Odstráňte podperu spod zadného ramena.



24 Vyčistite montážny otvor disku kolesa. Použite drôtenú kefu. Natrite kontaktný povrch. Použite medené mazivo.



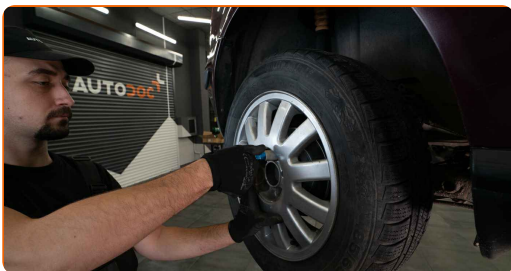
25 Nainštalujte koleso.



Výmena: tlmičov pruženia – AUDI TT Coupe (8N3). AUTODOC odporúča:

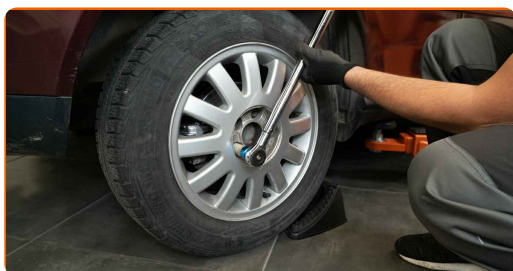
- Na zabránenie zraneniu držte koleso pri zaskrutkovaní upevňovacích skrutiek.

26 Zaskrutkujte skrutky kolies. Použite rázový nástavec na koleso č. 17.



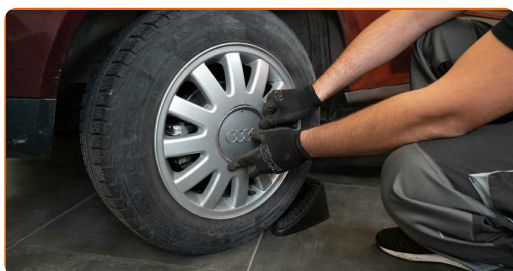
27

Dajte auto dolu a skrutkujte skrutky v križovom poradí. Použite momentový kľúč. Uťahnite ju krútiacim momentom 120 Nm.



28

Odstráňte zdviháky a klíny.



VÝBORNE! 

ZOBRAZIŤ VIAC TUTORIÁLOV

AUTODOC – NÁHRADNÉ DIELY NAJVYŠŠEJ KVALITY ZA VÝBORNÚ CENU, A TO VŠETKO ONLINE

AUTODOC MOBILNÁ APLIKÁCIA: ZACHYŤTE SKVELÉ AKCIE PRI POHODLNO M NAKUPOVANÍ



+ AUTODOC

GET IT ON  **Google Play**

 **Download on the App Store**

Download

OBROVSKÝ VÝBER NÁHRADNÝCH DIELOV PRE VAŠE AUTO

TLMIČE PRUŽENIA: ŠIROKÝ VÝBER

(i) VYHLÁSENIE O ODMIETNUTÍ ZODPOVEDNOSTI:

Dokument obsahuje iba všeobecné odporúčania, ktoré pre vás môžu byť užitočné pri svojpomocnej oprave vášho auta alebo pri výmene niektorých dielov. AUTODOC nezodpovedá za poškodenie, zranenie alebo za škodu na majetku, spôsobenú opravou alebo výmenou dielov následkom nesprávneho použitia alebo nesprávneho pochopenia uvedených informácií.

AUTODOC neberie zodpovednosť za žiadne možné chyby alebo nejasnosti uvedené v tomto návode. Uvedené informácie majú iba informatívny charakter a nie je možné ich zameniť s radami od odborníkov.

AUTODOC neberie zodpovednosť za nesprávne alebo rizikové používanie vybavenia, náradia alebo náhradných dielov. AUTODOC odporúča byť pri výmene alebo oprave opatrný a prísne dodržiavať všetky bezpečnostné pravidlá. Pamätajte si: používanie dielov nízkej kvality nezaručí vášmu autu dostatočnú mieru bezpečnosti na cestách.

© Copyright 2023 – Všetok obsah na tejto stránke, a najmä texty, fotografie a grafika, je chránený zákonom o autorských právach. Všetky práva, vrátane práva na kopírovanie, zverenie tretím stranám, práva na úpravu a preklad, vlastní spoločnosť AUTODOC SE.